

PARC THERMAL

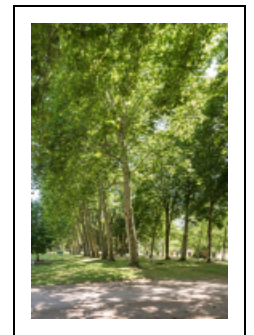
Bourgogne-Franche-Comté, Nièvre

Saint-Honoré-les-Bains

allée de la Chapelle, rue du 19 mars 1962, avenue Jean Mermoz, rue du Docteur Segard, rue Joseph Duriaux, avenue Claude Delys, allée des Garennes, allée des Pins

Dossier IA58000588 réalisé en 2019

Auteur(s) : Fabien Dufoulon



Historique

Le parc est créé à la suite de la construction du nouvel établissement thermal dans les années 1850. Il s'étend alors largement sur la colline des Garennes. Il est bordé au nord par la route de Vandenesse (actuelle avenue Jean Mermoz) et au sud par la route de Rémilly (actuelle avenue de Rémilly). La voie joignant les deux routes (actuelle avenue du docteur Segard) n'est créée qu'autour de 1900. À partir de cette date, elle constitue la limite ouest du parc. Celui-ci est progressivement amputé de sa partie orientale avec la construction de l'hôtel du Parc, de la Villa La Rouveyre et de la Villa Les Myosotis. Un plan datant de 1900 montre en revanche que la Villa des Pins en fait encore partie. La présence d'un manège à chevaux est attestée au sud, près de la butte des sapins. En 1887, des candélabres sont achetés pour l'éclairage du parc pour un montant de 771 francs. En 1901, les lampes à pétrole sont remplacées par un éclairage d'acétylène. Le mobilier (bancs, vases d'ornement) et les escaliers sont créés par Christian Gerber vers 1950.

Période(s) principale(s) : 2e moitié 19e siècle

Période(s) secondaire(s) : 3e quart 20e siècle

Auteur(s) de l'oeuvre :

maître d'oeuvre inconnu (), Christian Gerber (mosaïste, attribution par analyse stylistique)

Description

Le plan général du parc thermal correspond encore aujourd'hui, dans ses grandes lignes, à celui de la fin du 19e siècle et du début du 20e siècle. Il a toutefois été amputé de sa partie orientale, et le flanc ouest de la colline des Garennes constitue sa limite actuelle. Le parc est bordé au sud par l'avenue de Rémilly, au nord par l'avenue Jean Mermoz et à l'ouest par la rue du Docteur Segard. Deux alignements de platanes correspondent à une ancienne allée conduisant des tennis à l'hôtel Le Morvan. L'escalier devant la façade principale de l'établissement thermal est composé d'une volée droite centrale, d'un repos et d'une volée double à rampes parallèles. Les paliers et le repos sont agrémentés de bancs et de vases. L'ensemble est construit en béton. Le limon est orné de motifs de style Art Déco (en relief, dans le béton). La face supérieure du limon, les vases et les bancs sont décorés d'émaux de Briare. Les couleurs utilisées sont le vert foncé, le vert clair, le jaune et le blanc bleuté. Le dossier du banc central du niveau inférieur représente une fontaine jaillissante. Le dossier des bancs latéraux du niveau inférieur porte l'inscription "SAINT-HONORE-LES-BAINS / LA STATION QUI GUERIT". L'ensemble est aujourd'hui garni de

parterres de fleurs. Un escalier à retour conduit à la chapelle depuis la rue du 19 mars 1962. Son repos est doté d'un banc, la volée supérieure de deux vases. Le limon et la rampe d'appui dessinent deux courbes qui s'évasent vers le palier inférieur. Les états successifs du grand bassin du parc sont bien documentés par des cartes postales anciennes. Du troisième quart du 20e siècle, seul subsiste le chandelier d'eau central puisque le fond et la margelle du bassin ont été refaits plus récemment. Les bancs en béton et en bois, déjà en place dans le troisième quart du 20e siècle, entourent les abords du bassin.

Eléments descriptifs

Escaliers : escalier isolé, en maçonnerie

Végétation : pelouse, massif de fleurs, groupe d'arbres

Décor

Techniques : mosaïque

Sources documentaires

Documents d'archives

- **Collection particulière : château de La Montagne, Saint-Honoré-les-Bains. Documents relatifs à l'établissement thermal, au casino-théâtre et aux hôtels de Saint-Honoré-les-Bains.**

Collection particulière : château de La Montagne, Saint-Honoré-les-Bains. Documents relatifs à l'établissement thermal, au casino-théâtre et aux hôtels de Saint-Honoré-les-Bains.

Lieu de conservation : Collection particulière : château de La Montagne, Saint-Honoré-les-Bains

Documents figurés

- **Établissement thermal de Saint-Honoré. Plan des bains et des environs. 1875.**

Établissement thermal de Saint-Honoré. Plan des bains et des environs / Pommeret. 1875.

Lieu de conservation : Collection particulière : château de La Montagne, Saint-Honoré-les-Bains

- **[Plan du parc thermal]. 1900.**

[Plan du parc thermal] / [auteur inconnu]. 1900. Dessin.

Lieu de conservation : Collection particulière : château de La Montagne, Saint-Honoré-les-Bains

- **Saint-Honoré-les-Bains. Hangar des jeux. 1874.**

Saint-Honoré-les-Bains. Hangar des jeux / [auteur inconnu]. 1874. Photographie.

Lieu de conservation : Collection particulière : Jean-Charles Boizot, Saint-Honoré-les-Bains

- **Saint-Honoré-les-Bains. Casino. 1874.**

Saint-Honoré-les-Bains. Casino / [auteur inconnu]. 1874. Photographie.

Lieu de conservation : Collection particulière : château de La Montagne, Saint-Honoré-les-Bains

- **Saint-Honoré-les-Bains. Allée du parc devant l'établissement thermal. 1878.**

Saint-Honoré-les-Bains. Allée devant l'établissement thermal / [auteur inconnu]. 1878. Photographie.

Lieu de conservation : Collection particulière : château de La Montagne, Saint-Honoré-les-Bains

- **Saint-Honoré-les-Bains. Allée du parc devant l'établissement thermal. 1883.**

Saint-Honoré-les-Bains. Allée du parc devant l'établissement thermal / [auteur inconnu]. 1883. Photographie.

Lieu de conservation : Collection particulière : château de La Montagne, Saint-Honoré-les-Bains

- **Saint-Honoré-les-Bains. Allée du parc en direction de l'Hôtel Le Morvan. 1883.**

Saint-Honoré-les-Bains. Allée du parc en direction de l'Hôtel Le Morvan / [auteur inconnu]. 1883. Photographie.

Lieu de conservation : Collection particulière : Jean-Charles Boizot, Saint-Honoré-les-Bains

- **Saint-Honoré-les-Bains. Le Parc. [Vers 1900].**

Saint-Honoré-les-Bains. Le Parc / [auteur inconnu]. [S.l.] : [s.n.], [vers 1900]. Carte postale.

- **Saint-Honoré-les-Bains. Une allée du parc. [Vers 1900].**

Saint-Honoré-les-Bains. Une allée du parc / [auteur inconnu]. [S.l.] : [s.n.], [vers 1900]. Carte postale.

- **Saint-Honoré-les-Bains (Nièvre). Parc et Établissement Thermal. [Vers 1910].**

Saint-Honoré-les-Bains (Nièvre). Parc et Établissement Thermal / [auteur inconnu]. [S.l.] : A. Menin, [vers 1910]. Carte postale.

Lieu de conservation : Collection particulière

- **Saint-Honoré-les-Bains. Établissement thermal et le bassin. [Vers 1953].**

Saint-Honoré-les-Bains. Établissement thermal et le bassin / [auteur inconnu]. [S.l.] : [s.n.], [vers 1953]. Carte postale.

Lieu de conservation : Collection particulière

- **Saint-Honoré-les-Bains. Bassin et établissement thermal. [Vers 1970].**

Saint-Honoré-les-Bains. Bassin et établissement thermal / [auteur inconnu]. [S.l.] : [s.n.], [vers 1970]. Carte postale.
Lieu de conservation : Collection particulière

- **Saint-Honoré-les-Bains. Au Parc. Allée des Tennis. [Première moitié du 20e siècle].**
Saint-Honoré-les-Bains. Au Parc. Allée des Tennis / [auteur inconnu]. [S.l.] : [s.n.], [première moitié du 20e siècle]. Carte postale.
Lieu de conservation : Collection particulière
- **Saint-Honoré-les-Bains. Le Parc. Échappée sur la Vieille Montagne. [Première moitié du 20e siècle].**
Saint-Honoré-les-Bains. Le Parc. Échappée sur la Vieille Montagne / [auteur inconnu]. Chalon-sur-Saône : Bourgeois Frères, [première moitié du 20e siècle]. Carte postale.
Lieu de conservation : Collection particulière
- **Saint-Honoré-les-Bains (Nièvre). Le Parc. Le gros chêne et le kiosque. [Milieu du 20e siècle].**
Saint-Honoré-les-Bains (Nièvre). Le Parc. Le gros chêne et le kiosque / [auteur inconnu]. [S.l.], [s.n.], [milieu du 20e siècle]. Carte postale.
Lieu de conservation : Collection particulière

Bibliographie

- **Saint-Honoré Thermal, première année, n°18, 15 septembre 1901.**
Saint-Honoré Thermal, première année, n°18, 15 septembre 1901.
- **Moireau, Jean-Claude. Kiosques à musique de Bourgogne. 1992.**
Moireau, Jean-Claude. Kiosques à musique de Bourgogne. Dijon : ASSECARM de Bourgogne, 1992. 107 p. : ill. ; 21 cm.
- **Ducros, Henri. Les Mosaïques du parc. 1999.**
Ducros, Henri. Les Mosaïques du parc. In : Vents du Morvan, n°3, automne 1999, p. 17-24

Informations complémentaires

Annexes

Baraques du parc thermal de Saint-Honoré-les-Bains

Dans la seconde moitié du 19e siècle, le parc est agrémenté de baraques en bois qui abritent des commerces. Certaines sont gérées directement par la famille d'Espeuilles, comme la baraque qu'elle fait construire pour vendre les objets de la poterie du château de La Montagne en 1886, d'autres sont confiées à des commerçants ou des artisans (coiffeur et photographe) qui lui versent un loyer. Elles se concentrent dans la partie ouest du parc, le long de ce qu'une carte postale ancienne nomme "allée du commerce".

Le marquis d'Espeuilles concède à Gabriel Louis Julien Reimbolte, bijoutier-horloger de Moulins-Engilbert, une parcelle de terrain dans le parc thermal en 1887. Charge à lui de faire construire une baraque qui doit revenir au marquis après cinq années d'exploitation. En 1892, Reimbolte demande l'autorisation de continuer à jouir de sa baraque et même de la transformer car il souhaite occasionnellement y dormir. Il s'agit de l'isoler en construisant une enveloppe de tuile creuse et de l'agrandir en ajoutant une petite cuisine à l'arrière. La transformation est autorisée par le marquis, moyennant le versement d'un loyer. Ce dernier est de 100 francs dans le bail de six ans signé le 15 mai 1892 et de 150 francs dans le bail de dix-huit ans signé le 15 septembre 1902. Il n'est pas impossible que la baraque de l'actuel jardin de la Villa Le Bois joli (construite plus tard par Reimbolte) soit un vestige de cette construction. Elle constitue dans tous les cas un témoignage exceptionnel des baraques de l'allée du commerce du parc thermal, uniquement connue par des cartes postales anciennes. Dans le bail, Reimbolte s'engage à ne pas vendre d'objets ne relevant pas de son activité, comme les bois sculptés, les photographies, les costumes de bain et les articles de coiffeur, les dentelles et les poteries. Par ailleurs, le document comprend la liste de ses concurrents exclusifs ; Ragey et Dupoisot ont ainsi l'autorisation de vendre des bijoux, et Bayle celle de faire le commerce des coucous en bois. L'anecdote rend compte de l'organisation du commerce dans le parc thermal à la fin du 19e siècle. D'autres constructions du même type existent ailleurs dans le parc. C'est le cas du Bureau des Diligences, dont il ne reste rien. Il s'agit d'un petit édifice situé à côté de l'escalier du casino et visible sur une photographie de 1874. On sait qu'il est affermé par le marquis d'Espeuilles à Antoine Bayle, négociant à Saint-Honoré-les-Bains, pour une durée de seize années en 1892. Il a l'autorisation d'y vendre des bois sculptés, de la lingerie, des dentelles et des broderies dont il a le monopole dans le parc, ainsi que des pièces de vaisselles souvenirs. Ce petit commerce s'ajoute à la "balance automatique pour peser le public" abritée dans un autre édifice, difficile à localiser, qu'il a fait construire en 1888. Bayle a enfin la charge de la gestion des chaises du parc, qu'il loue pour son propre compte dix centimes l'unité.

Dès 1902, la Société des Eaux thermales de Saint-Honoré-les-Bains exprime son intention de remplacer toutes les baraques par une "galerie dans laquelle seront installés tous les magasins". Ce projet n'aboutit pas, et les différentes baraques subsistent jusqu'à la fin des années 1920. Elles sont finalement remplacées par les boutiques du portique de l'hôtel Bristol Thermal inauguré en 1930.

Protection

Le bois des Garennes est inscrit au titre de la loi du 2 mai 1930 par arrêté du 22 octobre 1942.

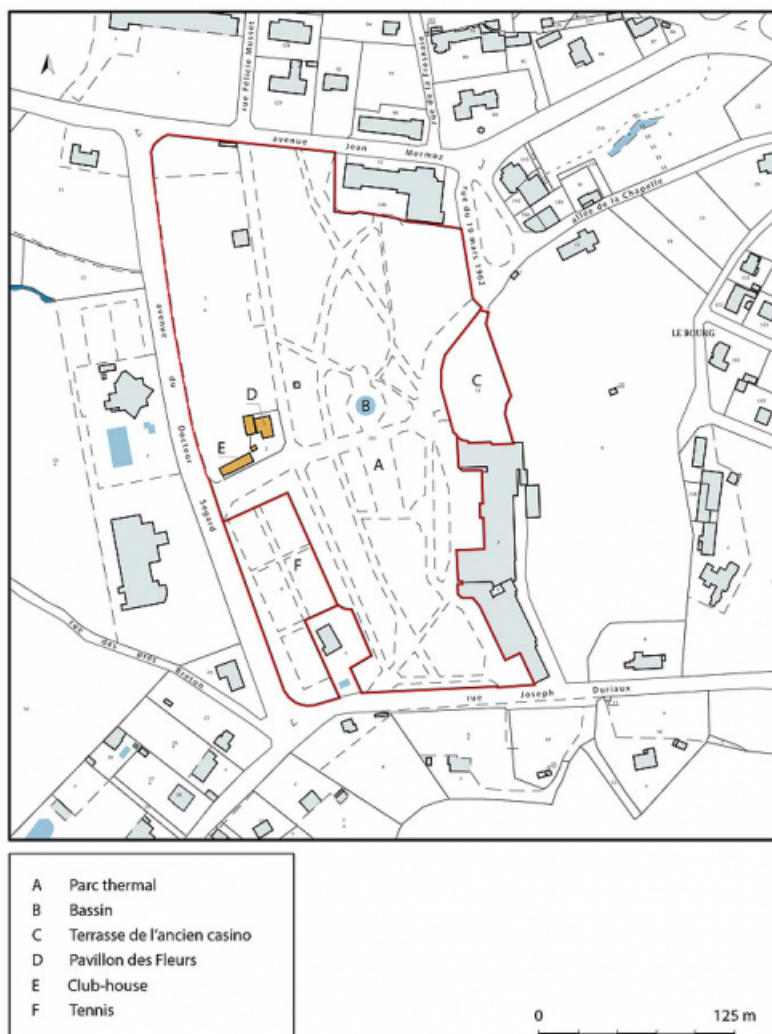
Thématiques : thermalisme en Bourgogne-Franche-Comté (le)

Aire d'étude et canton : Bourgogne-Franche-Comté

Dénomination : parc

Parties constituantes non étudiées : terrain de jeu, golf, terrasse en terre-plein, escalier indépendant, allée, bassin, cour
jardin

© Région Bourgogne-Franche-Comté, Inventaire du patrimoine



Plan de situation, extrait du plan cadastral (2020).

58, Saint-Honoré-les-Bains rue du Docteur Segard

N° de l'illustration : 20205800636NUDA

Date : 2020

Auteur : Pierre-Marie Barbe-Richaud

Reproduction soumise à autorisation du titulaire des droits d'exploitation

© Région Bourgogne-Franche-Comté, Inventaire du patrimoine



Plan du parc thermal en 1875.

58, Saint-Honoré-les-Bains allée de la Chapelle

Source :

Établissement thermal de Saint-Honoré. Plan des bains et des environs / Pommeret. 1875. In : Collection particulière : château de La Montagne, Saint-Honoré-les-Bains.

Lieu de conservation : Collection particulière : château de La Montagne, Saint-Honoré-les-Bains

N° de l'illustration : 20195800352NUC4A

Date : 2019

Auteur : Pierre-Marie Barbe-Richaud

Reproduction soumise à autorisation du titulaire des droits d'exploitation

© Région Bourgogne-Franche-Comté, Inventaire du patrimoine



Plan du parc thermal en 1900.

58, Saint-Honoré-les-Bains allée de la Chapelle

Source :

Plan du parc thermal / [s.n.]. 1900. In : Collection particulière : château de La Montagne, Saint-Honoré-les-Bains.

Lieu de conservation : Collection particulière : château de La Montagne, Saint-Honoré-les-Bains

N° de l'illustration : 20195800349NUC4A

Date : 2019

Auteur : Pierre-Marie Barbe-Richaud

Reproduction soumise à autorisation du titulaire des droits d'exploitation

© Région Bourgogne-Franche-Comté, Inventaire du patrimoine



Vue depuis le Bois des Sapins en direction de la Vieille-Montagne.

58, Saint-Honoré-les-Bains, 5 avenue Claude Dellys

Source :

Saint-Honoré-les-Bains. Le Parc. Échappée sur la Vieille Montagne. [carte postale]. Chalon-sur-Saône : Bourgeois Frères, [s.d].

Lieu de conservation : Collection particulière

N° de l'illustration : 20195800119NUC2A

Date : 2019

Reproduction soumise à autorisation du titulaire des droits d'exploitation

© Région Bourgogne-Franche-Comté, Inventaire du patrimoine



Saint-Honoré les bains

Vue du parc devant l'établissement thermal en 1878.

58, Saint-Honoré-les-Bains allée de la Chapelle

Source :

Saint-Honoré-les-Bains. Allée devant l'établissement thermal / [s.n.]. 1878. Photographie. In : Collection particulière : château de La Montagne, Saint-Honoré-les-Bains.

Lieu de conservation : Collection particulière : château de La Montagne, Saint-Honoré-les-Bains

N° de l'illustration : 20195800298NUC4A

Date : 2019

Auteur : Pierre-Marie Barbe-Richaud

Reproduction soumise à autorisation du titulaire des droits d'exploitation

© Région Bourgogne-Franche-Comté, Inventaire du patrimoine



Vue du parc devant l'établissement thermal en 1883.

58, Saint-Honoré-les-Bains allée de la Chapelle

Source :

Saint-Honoré-les-Bains. Allée du parc devant l'établissement thermal / [s.n.]. 1883. Photographie. In : Collection particulière : château de La Montagne, Saint-Honoré-les-Bains.

Lieu de conservation : Collection particulière : château de La Montagne, Saint-Honoré-les-Bains

N° de l'illustration : 20195800305NUC4A

Date : 2019

Auteur : Pierre-Marie Barbe-Richaud

Reproduction soumise à autorisation du titulaire des droits d'exploitation

© Région Bourgogne-Franche-Comté, Inventaire du patrimoine



Allées du parc en direction de l'Hôtel Le Morvan.

58, Saint-Honoré-les-Bains allée de la Chapelle

Source :

Saint-Honoré-les-Bains. Allée du parc en direction de l'Hôtel Le Morvan / [s.n.]. 1883. Photographie. In : Collection particulière : Jean-Charles Boizot, Saint-Honoré-les-Bains.

Lieu de conservation : Collection particulière : Jean-Charles Boizot, Saint-Honoré-les-Bains

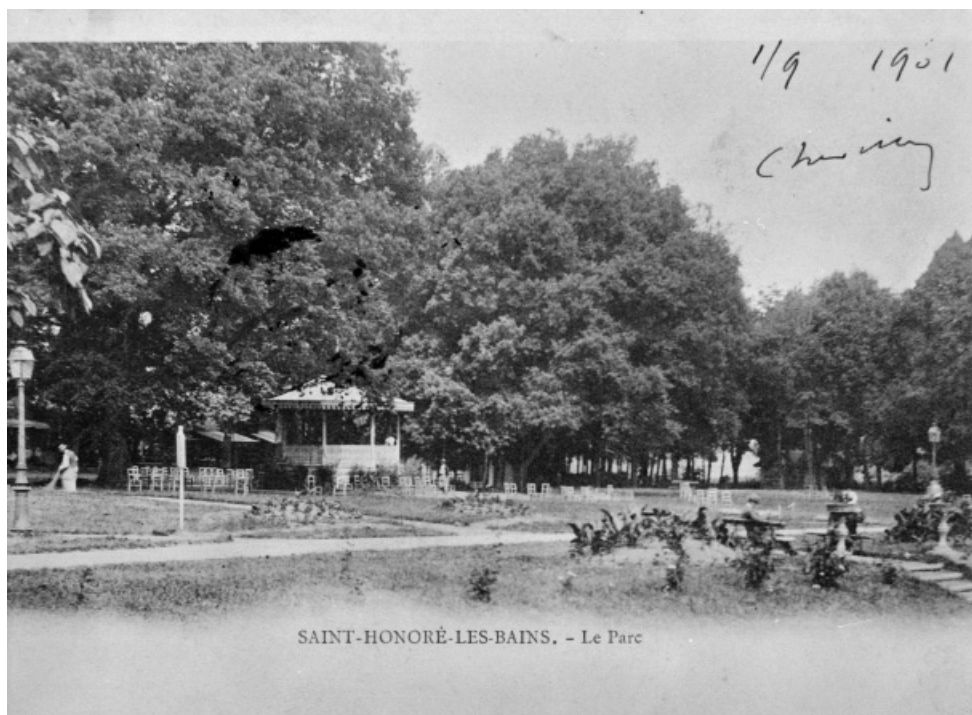
N° de l'illustration : 20195800307NUC4A

Date : 2019

Auteur : Pierre-Marie Barbe-Richaud

Reproduction soumise à autorisation du titulaire des droits d'exploitation

© Région Bourgogne-Franche-Comté, Inventaire du patrimoine



Kiosque à musique.

58, Saint-Honoré-les-Bains allée de la Chapelle

Source :

Saint-Honoré-les-Bains. Le Parc. [carte postale]. [s.l.] : [s.n.], [vers 1901].

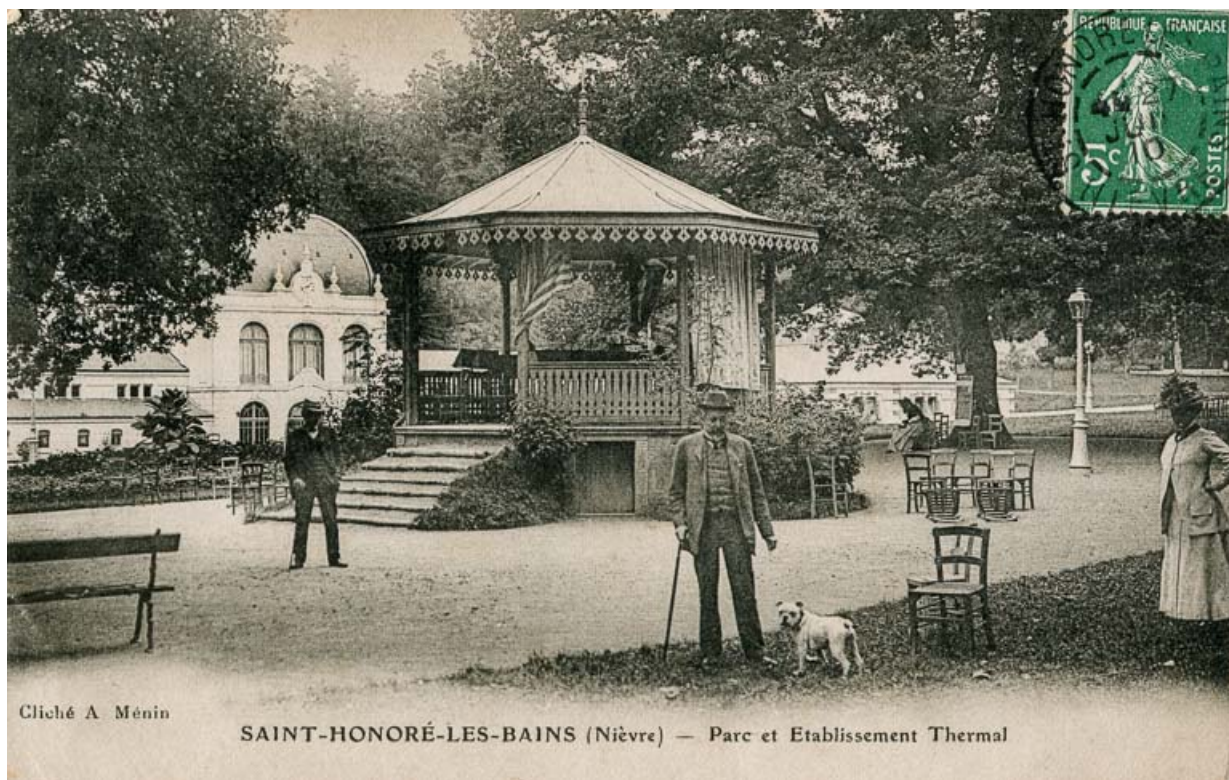
N° de l'illustration : 19795800016Xp

Date : 1979

Auteur : Jean-Luc Duthu

Reproduction soumise à autorisation du titulaire des droits d'exploitation

© Région Bourgogne-Franche-Comté, Inventaire du patrimoine



Kiosque à musique.

58, Saint-Honoré-les-Bains allée de la Chapelle

Source :

Saint-Honoré-les-Bains (Nièvre). Parc et Établissement Thermal. [carte postale]. [s.l.] : A. Menin, [vers 1910].

Lieu de conservation : Collection particulière

N° de l'illustration : 20195800153NUC2A

Date : 2019

Reproduction soumise à autorisation du titulaire des droits d'exploitation

© Région Bourgogne-Franche-Comté, Inventaire du patrimoine



17303 - SAINT-HONORÉ-les-BAINS (Nièvre). — Le Parc - Le Gros Chêne et le Kiosque

Kiosque à musique.

58, Saint-Honoré-les-Bains allée de la Chapelle

Source :

Saint-Honoré-les-Bains (Nièvre). Le Parc. Le gros chêne et le kiosque. [carte postale]. [s.l.], [s.n.], [s.d.].

Lieu de conservation : Collection particulière

N° de l'illustration : 20195800431NUC4A

Date : 2019

Auteur : Pierre-Marie Barbe-Richaud

Reproduction soumise à autorisation du titulaire des droits d'exploitation

© Région Bourgogne-Franche-Comté, Inventaire du patrimoine



Hangar des jeux.

58, Saint-Honoré-les-Bains allée de la Chapelle

Source :

Saint-Honoré-les-Bains. Hangar des jeux / [s.n.]. 1874. Photographie. In : Collection particulière : Jean-Charles Boizot, Saint-Honoré-les-Bains.

Lieu de conservation : Collection particulière : Jean-Charles Boizot, Saint-Honoré-les-Bains

N° de l'illustration : 20195800294NUC4A

Date : 2019

Auteur : Pierre-Marie Barbe-Richaud

Reproduction soumise à autorisation du titulaire des droits d'exploitation

© Région Bourgogne-Franche-Comté, Inventaire du patrimoine



Casino et théâtre, façade principale, vue depuis l'ouest.
58, Saint-Honoré-les-Bains rue du Docteur Segard

Source :

Saint-Honoré-les-Bains. Casino / [s.n.]. 1874. Photographie. In : Collection particulière : château de La Montagne, Saint-Honoré-les-Bains.

Lieu de conservation : Collection particulière : château de La Montagne, Saint-Honoré-les-Bains

N° de l'illustration : 20195800295NUC4A

Date : 2019

Auteur : Pierre-Marie Barbe-Richaud

Reproduction soumise à autorisation du titulaire des droits d'exploitation

© Région Bourgogne-Franche-Comté, Inventaire du patrimoine



Allée bordée de baraques de commerçants.
58, Saint-Honoré-les-Bains allée de la Chapelle

Source :

Saint-Honoré-les-Bains. Une allée du parc. [carte postale]. [s.l.] : [s.n.], [vers 1903].

N° de l'illustration : 19795800024XP

Date : 1979

Auteur : Jean-Luc Duthu

Reproduction soumise à autorisation du titulaire des droits d'exploitation

© Région Bourgogne-Franche-Comté, Inventaire du patrimoine



Allée des tennis.

58, Saint-Honoré-les-Bains rue du Docteur Segard

Source :

Saint-Honoré-les-Bains. Au Parc. Allée des Tennis. [carte postale]. [s.l.] : [s.n.], [s.d].

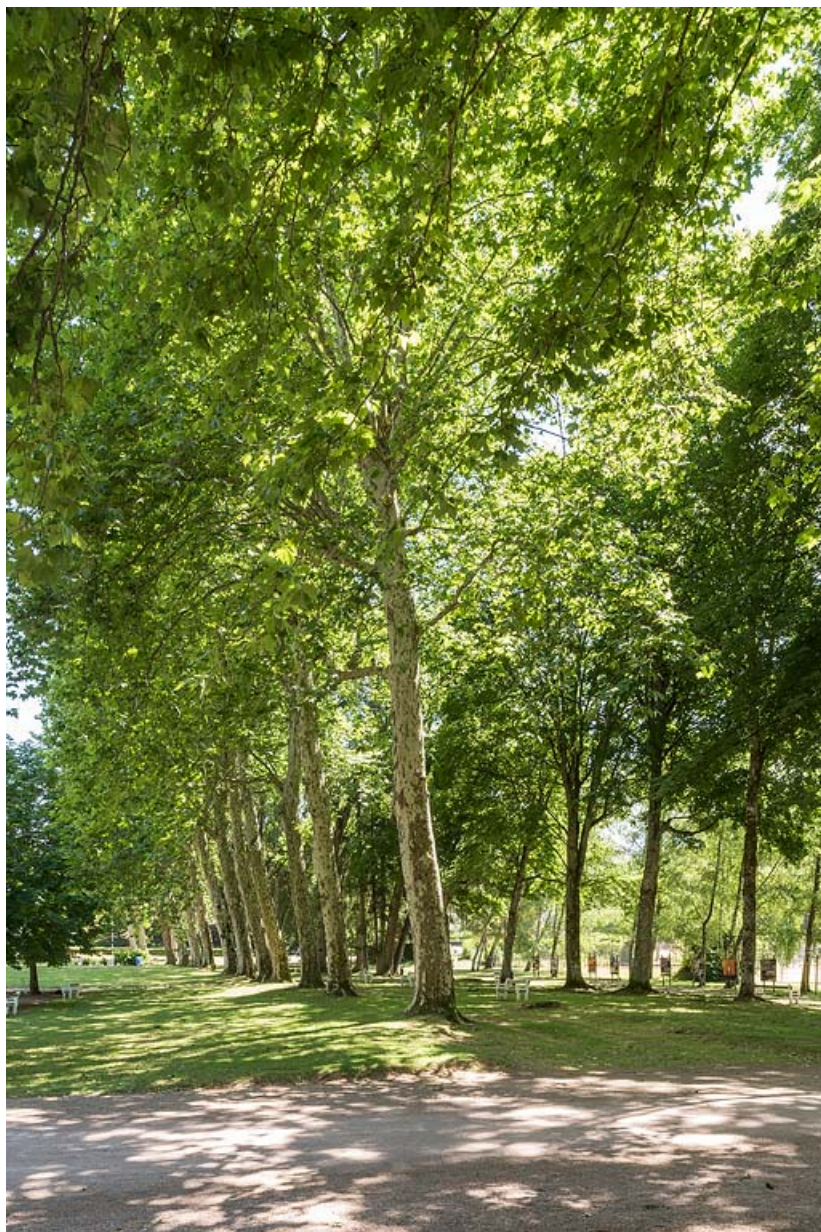
Lieu de conservation : Collection particulière

N° de l'illustration : 20195800265NUC4A

Date : 2019

Reproduction soumise à autorisation du titulaire des droits d'exploitation

© Région Bourgogne-Franche-Comté, Inventaire du patrimoine



Allée des tennis, vue en direction du sud.

58, Saint-Honoré-les-Bains allée de la Chapelle

N° de l'illustration : 20195800895NUC4A

Date : 2019

Auteur : Pierre-Marie Barbe-Richaud

Reproduction soumise à autorisation du titulaire des droits d'exploitation

© Région Bourgogne-Franche-Comté, Inventaire du patrimoine



Grand bassin, état au début des années 1950.

58, Saint-Honoré-les-Bains allée de la Chapelle

Source :

Saint-Honoré-les-Bains. Établissement thermal et le bassin. [carte postale]. [s.l.] : [s.n.], [vers 1953].

Lieu de conservation : Collection particulière

N° de l'illustration : 20195800280NUC4A

Date : 2019

Reproduction soumise à autorisation du titulaire des droits d'exploitation

© Région Bourgogne-Franche-Comté, Inventaire du patrimoine



Grand bassin, état à la fin des années 1960.
58, Saint-Honoré-les-Bains allée de la Chapelle

Source :

Saint-Honoré-les-Bains. Bassin et établissement thermal. [carte postale]. [s.l.] : [s.n.], [vers 1969].
Lieu de conservation : Collection particulière

N° de l'illustration : 20195800281NUC4A

Date : 2019

Reproduction soumise à autorisation du titulaire des droits d'exploitation

© Région Bourgogne-Franche-Comté, Inventaire du patrimoine



Grand bassin, état à la fin des années 2010.
58, Saint-Honoré-les-Bains allée de la Chapelle

N° de l'illustration : 20195800398NUC4A

Date : 2019

Auteur : Pierre-Marie Barbe-Richaud

Reproduction soumise à autorisation du titulaire des droits d'exploitation

© Région Bourgogne-Franche-Comté, Inventaire du patrimoine



Escalier extérieur conduisant à la terrasse du casino.

58, Saint-Honoré-les-Bains allée de la Chapelle

N° de l'illustration : 20195800436NUC4A

Date : 2019

Auteur : Pierre-Marie Barbe-Richaud

Reproduction soumise à autorisation du titulaire des droits d'exploitation

© Région Bourgogne-Franche-Comté, Inventaire du patrimoine



Escalier extérieur devant l'établissement thermal, vue d'ensemble depuis le parc.

58, Saint-Honoré-les-Bains allée de la Chapelle

N° de l'illustration : 20195800412NUC4A

Date : 2019

Auteur : Pierre-Marie Barbe-Richaud

Reproduction soumise à autorisation du titulaire des droits d'exploitation

© Région Bourgogne-Franche-Comté, Inventaire du patrimoine



Escalier extérieur devant l'établissement thermal, vue d'ensemble depuis la terrasse du casino.
58, Saint-Honoré-les-Bains allée de la Chapelle

N° de l'illustration : 20195800395NUC4A

Date : 2019

Auteur : Pierre-Marie Barbe-Richaud

Reproduction soumise à autorisation du titulaire des droits d'exploitation

© Région Bourgogne-Franche-Comté, Inventaire du patrimoine



Escalier extérieur devant l'établissement thermal, vue d'ensemble depuis le nord.
58, Saint-Honoré-les-Bains allée de la Chapelle

N° de l'illustration : 20195800378NUC4A

Date : 2019

Auteur : Pierre-Marie Barbe-Richaud

Reproduction soumise à autorisation du titulaire des droits d'exploitation

© Région Bourgogne-Franche-Comté, Inventaire du patrimoine



Parc thermal : vue d'ensemble de trois bancs courbes

58, Saint-Honoré-les-Bains allée de la Chapelle

N° de l'illustration : 20005800023ZA

Date : 2000

Auteur : Jean-Luc Duthu

Reproduction soumise à autorisation du titulaire des droits d'exploitation

© Région Bourgogne-Franche-Comté, Inventaire du patrimoine



Escalier extérieur devant l'établissement thermal, vue de la partie nord.

58, Saint-Honoré-les-Bains allée de la Chapelle

N° de l'illustration : 20195800375NUC4A

Date : 2019

Auteur : Pierre-Marie Barbe-Richaud

Reproduction soumise à autorisation du titulaire des droits d'exploitation

© Région Bourgogne-Franche-Comté, Inventaire du patrimoine



Escalier extérieur devant l'établissement thermal, banc du niveau inférieur.

58, Saint-Honoré-les-Bains allée de la Chapelle

N° de l'illustration : 20195800376NUC4A

Date : 2019

Auteur : Pierre-Marie Barbe-Richaud

Reproduction soumise à autorisation du titulaire des droits d'exploitation

© Région Bourgogne-Franche-Comté, Inventaire du patrimoine



Parc thermal : vue d'ensemble d'un banc courbe.

58, Saint-Honoré-les-Bains allée de la Chapelle

N° de l'illustration : 20005800024ZA

Date : 2000

Auteur : Jean-Luc Duthu

Reproduction soumise à autorisation du titulaire des droits d'exploitation

© Région Bourgogne-Franche-Comté, Inventaire du patrimoine



Escalier extérieur devant l'établissement thermal, banc du niveau inférieur.
58, Saint-Honoré-les-Bains allée de la Chapelle

N° de l'illustration : 20195800377NUC4A

Date : 2019

Auteur : Pierre-Marie Barbe-Richaud

Reproduction soumise à autorisation du titulaire des droits d'exploitation

© Région Bourgogne-Franche-Comté, Inventaire du patrimoine



Parc thermal : vue d'un banc droit.

58, Saint-Honoré-les-Bains allée de la Chapelle

N° de l'illustration : 20005800025ZA

Date : 2000

Auteur : Jean-Luc Duthu

Reproduction soumise à autorisation du titulaire des droits d'exploitation

© Région Bourgogne-Franche-Comté, Inventaire du patrimoine



Parc thermal : vue d'un banc courbe.

58, Saint-Honoré-les-Bains allée de la Chapelle

N° de l'illustration : 20005800026ZA

Date : 2000

Auteur : Jean-Luc Duthu

Reproduction soumise à autorisation du titulaire des droits d'exploitation

© Région Bourgogne-Franche-Comté, Inventaire du patrimoine



Parc thermal : détail du dossier d'un banc courbe

58, Saint-Honoré-les-Bains allée de la Chapelle

N° de l'illustration : 20005800021ZA

Date : 2000

Auteur : Jean-Luc Duthu

Reproduction soumise à autorisation du titulaire des droits d'exploitation

© Région Bourgogne-Franche-Comté, Inventaire du patrimoine



Parc thermal : vue de trois-quart gauche d'un banc courbe.

58, Saint-Honoré-les-Bains allée de la Chapelle

N° de l'illustration : 20005800022ZA

Date : 2000

Auteur : Jean-Luc Duthu

Reproduction soumise à autorisation du titulaire des droits d'exploitation

© Région Bourgogne-Franche-Comté, Inventaire du patrimoine



Vase d'ornement.

58, Saint-Honoré-les-Bains allée de la Chapelle

N° de l'illustration : 20195800388NUC4A

Date : 2019

Auteur : Pierre-Marie Barbe-Richaud

Reproduction soumise à autorisation du titulaire des droits d'exploitation

© Région Bourgogne-Franche-Comté, Inventaire du patrimoine



Escalier extérieur conduisant à la chapelle du parc.

58, Saint-Honoré-les-Bains allée de la Chapelle

N° de l'illustration : 20195800285NUC2A

Date : 2019

Auteur : Pierre-Marie Barbe-Richaud

Reproduction soumise à autorisation du titulaire des droits d'exploitation

© Région Bourgogne-Franche-Comté, Inventaire du patrimoine



Escalier extérieur conduisant à la chapelle du parc, repos.

58, Saint-Honoré-les-Bains allée de la Chapelle

N° de l'illustration : 20195800287NUC4A

Date : 2019

Auteur : Pierre-Marie Barbe-Richaud

Reproduction soumise à autorisation du titulaire des droits d'exploitation

© Région Bourgogne-Franche-Comté, Inventaire du patrimoine



Escalier extérieur conduisant à la chapelle du parc, repos.

58, Saint-Honoré-les-Bains allée de la Chapelle

N° de l'illustration : 20195800286NUC4A

Date : 2019

Auteur : Pierre-Marie Barbe-Richaud

Reproduction soumise à autorisation du titulaire des droits d'exploitation

© Région Bourgogne-Franche-Comté, Inventaire du patrimoine



Banc de jardin près de la chapelle du parc.
58, Saint-Honoré-les-Bains allée de la Chapelle

N° de l'illustration : 20195800393NUC2A

Date : 2019

Auteur : Pierre-Marie Barbe-Richaud

Reproduction soumise à autorisation du titulaire des droits d'exploitation

© Région Bourgogne-Franche-Comté, Inventaire du patrimoine



Banc de jardin près de l'Hôtel Le Morvan.

58, Saint-Honoré-les-Bains allée de la Chapelle

N° de l'illustration : 20195800439NUC4A

Date : 2019

Auteur : Pierre-Marie Barbe-Richaud

Reproduction soumise à autorisation du titulaire des droits d'exploitation

© Région Bourgogne-Franche-Comté, Inventaire du patrimoine



Hôtel des Bains et Hôtel Bristol Thermal, escalier d'accès aux Garennes.

58, Saint-Honoré-les-Bains allée de la Chapelle

N° de l'illustration : 20205800274NUC4A

Date : 2020

Auteur : Pierre-Marie Barbe-Richaud

Reproduction soumise à autorisation du titulaire des droits d'exploitation

© Région Bourgogne-Franche-Comté, Inventaire du patrimoine