

CHÂTEAU D'ASNOIS

Bourgogne-Franche-Comté, Nièvre
Asnois
rue du Château

Dossier IA58000266 réalisé en 1995 revu en 1999

Auteur(s) : Bernard Lauvergeon



Historique

De 1140 à 1403, la terre d'Asnois appartient à la branche cadette des seigneurs de Saint Vérain avant d'échoir aux Beaujeu. En 1469 Blain de Beaujeu, en cédant une partie des terres à Pierre de Digoine, partage le village en deux seigneuries : Asnois le Château et Asnois le Bourg. Asnois le Château passe successivement par mariage dans les familles de Salazar, en 1496, puis de Blanchefort, en 1583, cette dernière réunissant les deux seigneuries. La terre d'Asnois échoit enfin, vers 1775, aux Lemuet de Bellombre. Les parties les plus anciennes du château, et notamment l'escalier en vis, datent de la fin du 15^e siècle, mais les bâtiments actuels ont été en grande partie reconstruits au 17^e siècle par la famille de Blanchefort comme en témoignent les armoiries peintes dans le petit cabinet. Les communs datent de la 1^{ère} moitié du 19^e siècle.

Période(s) principale(s) : 15^e siècle / 17^e siècle / 1^{ère} moitié 19^e siècle

Auteur(s) de l'oeuvre :
maître d'oeuvre inconnu (maître d'oeuvre inconnu)

Description

Château implanté sur une terrasse aménagée, au nord-est du village, surplombant la rive gauche du canal. Logis de plan en L comprenant un rez-de-chaussée de plain-pied, fortement taluté à l'ouest, un étage carré et un demi-étage. Bâtiment plus bas, sur l'angle nord-ouest, abritant une remise. Portail découvert en bordure de la rue du Château. Remise et écuries au même alignement, à droite du portail ; logis sur cave à gauche ; serre adossée et four à pain, à l'arrière, au même droit. Terrasse en contrebas, au sud, desservie par un escalier droit, au sud-est, et par un plan incliné, à l'ouest. Accès direct au coteau, à l'est, par un escalier rentrant interrompant le mur de soutènement de la terrasse, dans l'axe d'un kiosque en ciment armé à imitation de troncs ébranchés. Bâtiment ouest simple en profondeur ; deux salles voûtées en berceau segmentaire au rez-de-chaussée ; cheminée monumentale en pierre de Chevroches dans le mur de refend de la salle nord. Escalier en vis dans le bâtiment est. Petit cabinet à décor peint, doublé d'une resserre, et salon lambrissés, à l'extrémité du bâtiment. Encadrement de la porte extérieure de la cage de l'escalier à arêtes chanfreinées ; encadrements des autres baies des bâtiments est et ouest en arc segmentaire, à feuillures (baies du demi-étage murées sur la façade antérieure du bâtiment ouest). Caves voûtées en berceau plein-cintre. Ancienne ferme du château, au nord, en bordure d'une vaste basse-cour accessible depuis la rue du Château par un portail monumental couvert.

Éléments descriptifs

Murs : calcaire, moellon, enduit

Toit : tuile plate

Étages : sous-sol, 1 étage carré, étage en surcroît

Couvrement : voûte en berceau segmentaire

Élévation : élévation à travées

Type(s) de couverture : toit à longs pans ; croupe ; noue ; pignon couvert

Escaliers : escalier de distribution extérieur, escalier hors-oeuvre, en maçonnerie ; escalier intérieur, escalier dans-oeuvre, en

maçonnerie; escalier intérieur, escalier dans-oeuvre, en maçonnerie

Décor

Techniques : sculpture, peinture

Représentations : personnage profane, armoiries, pinacle, ornement végétal

Précision sur les représentations :

Sujet : personnages assis dans les écoinçons, mutilés, armoiries piochées, illisibles, encadrement architecturé à décors de pinacles et de chou frisé, support : encadrement de la porte d'entrée de la cage de l'escalier (bâtiment est) .

Informations complémentaires

- **Voir le dossier complet** : <https://httpwww.culture.gouv.fr/documentation/merimee/PDF/sri26/IA58000266.PDF>

Observations :

Morellet, Barat. C. Deniaux (?) . Ms. Cure Tannay.

Aire d'étude et canton : Tannay

Dénomination : château

Parties constituantes non étudiées : ferme, remise, logement, kiosque, serre, four à pain

© Région Bourgogne-Franche-Comté, Inventaire du patrimoine



La remise et les écuries.

58, Asnois rue du Château

N° de l'illustration : 19965800278X

Date : 1996

Auteur : Jean-Luc Duthu

Reproduction soumise à autorisation du titulaire des droits d'exploitation

© Région Bourgogne-Franche-Comté, Inventaire du patrimoine



Vue d'ensemble des élévations postérieures

58, Asnois rue du Château

N° de l'illustration : 19945800018X

Date : 1994

Auteur : Jean-Luc Duthu

Reproduction soumise à autorisation du titulaire des droits d'exploitation

© Région Bourgogne-Franche-Comté, Inventaire du patrimoine



Portail d'accès à la basse-cour

58, Asnois rue du Château

N° de l'illustration : 19945800020V

Date : 1994

Auteur : Jean-Luc Duthu

Reproduction soumise à autorisation du titulaire des droits d'exploitation

© Région Bourgogne-Franche-Comté, Inventaire du patrimoine



Ancienne ferme du château. Vue d'ensemble

58, Asnois rue du Château

N° de l'illustration : 19945800022V

Date : 1994

Auteur : Jean-Luc Duthu

Reproduction soumise à autorisation du titulaire des droits d'exploitation

© Région Bourgogne-Franche-Comté, Inventaire du patrimoine



L'arcade d'entrée de la cage du grand escalier. Détail du couronnement.
58, Asnois rue du Château

N° de l'illustration : 19965800283ZA

Date : 1996

Auteur : Jean-Luc Duthu

Reproduction soumise à autorisation du titulaire des droits d'exploitation

© Région Bourgogne-Franche-Comté, Inventaire du patrimoine



Le château.

58, Asnois

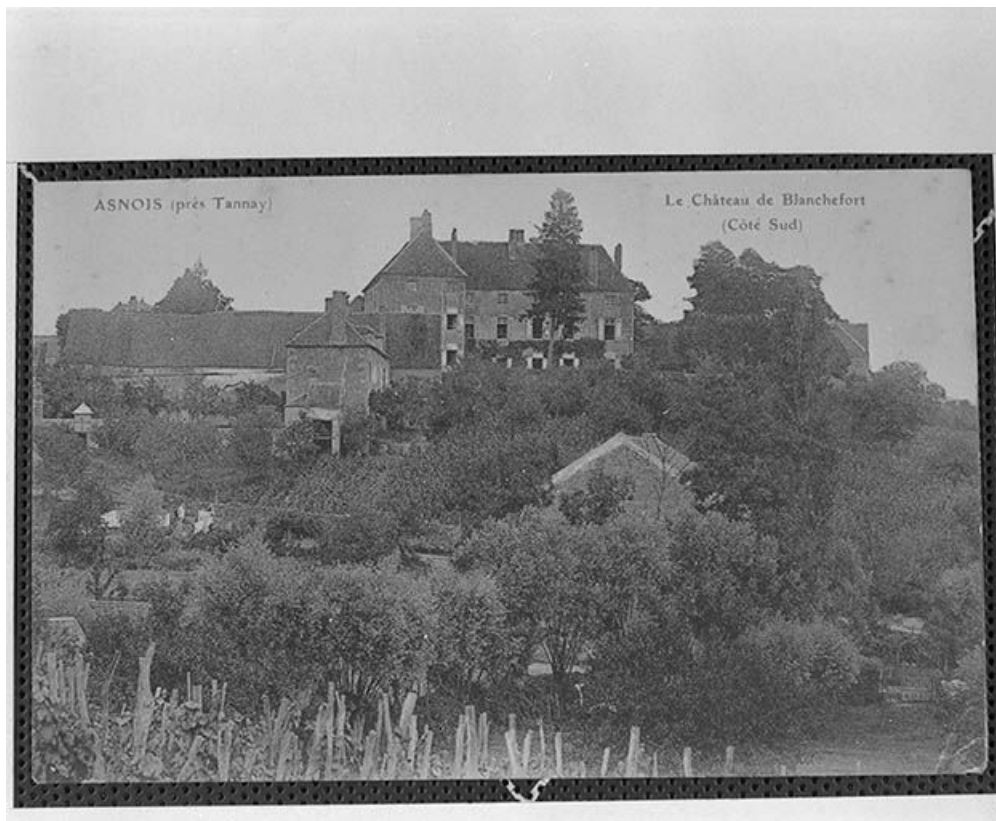
N° de l'illustration : 19965800273X

Date : 1996

Auteur : Jean-Luc Duthu

Reproduction soumise à autorisation du titulaire des droits d'exploitation

© Région Bourgogne-Franche-Comté, Inventaire du patrimoine



ASNOIS (près Tannay) - Le Château de Blanchefort (côté sud) (carte postale ancienne)
58, Asnois rue du Château

Source :

Carte postale ancienne

N° de l'illustration : 19945801773X

Date : 1994

Auteur : Michel Thierry

Reproduction soumise à autorisation du titulaire des droits d'exploitation

© Région Bourgogne-Franche-Comté, Inventaire du patrimoine



Décor peint d'un dessus de porte : armoiries tenues par deux putti et paysages.

58, Asnois rue du Château

N° de l'illustration : 19965800291XA

Date : 1996

Auteur : Jean-Luc Duthu

Reproduction soumise à autorisation du titulaire des droits d'exploitation

© Région Bourgogne-Franche-Comté, Inventaire du patrimoine



Bâtiment est. Façade prise du nord-est.

58, Asnois rue du Château

N° de l'illustration : 19965800271V

Date : 1996

Auteur : Jean-Luc Duthu

Reproduction soumise à autorisation du titulaire des droits d'exploitation

© Région Bourgogne-Franche-Comté, Inventaire du patrimoine



Bâtiment est. Vue d'ensemble.

58, Asnois rue du Château

N° de l'illustration : 19965800270V

Date : 1996

Auteur : Jean-Luc Duthu

Reproduction soumise à autorisation du titulaire des droits d'exploitation

© Région Bourgogne-Franche-Comté, Inventaire du patrimoine



Le kiosque.

58, Asnois rue du Château

N° de l'illustration : 19965800276X

Date : 1996

Auteur : Jean-Luc Duthu

Reproduction soumise à autorisation du titulaire des droits d'exploitation

© Région Bourgogne-Franche-Comté, Inventaire du patrimoine



Bâtiment sud-ouest. Élévation antérieure.

58, Asnois rue du Château

N° de l'illustration : 19965800274V

Date : 1996

Auteur : Jean-Luc Duthu

Reproduction soumise à autorisation du titulaire des droits d'exploitation

© Région Bourgogne-Franche-Comté, Inventaire du patrimoine



Le kiosque et l'escalier d'accès à la terrasse inférieure.

58, Asnois rue du Château

N° de l'illustration : 19965800277X

Date : 1996

Auteur : Jean-Luc Duthu

Reproduction soumise à autorisation du titulaire des droits d'exploitation

© Région Bourgogne-Franche-Comté, Inventaire du patrimoine



Bâtiment sud-ouest. Elévation antérieure, détail.

58, Asnois rue du Château

N° de l'illustration : 19965800275X

Date : 1996

Auteur : Jean-Luc Duthu

Reproduction soumise à autorisation du titulaire des droits d'exploitation

© Région Bourgogne-Franche-Comté, Inventaire du patrimoine



Logis annexe, serre adossée et chambre à four.

58, Asnois rue du Château

N° de l'illustration : 19965800279X

Date : 1996

Auteur : Jean-Luc Duthu

Reproduction soumise à autorisation du titulaire des droits d'exploitation

© Région Bourgogne-Franche-Comté, Inventaire du patrimoine



Vue prise du sud, depuis la terrasse supérieure.

58, Asnois rue du Château

N° de l'illustration : 19965800272V

Date : 1996

Auteur : Jean-Luc Duthu

Reproduction soumise à autorisation du titulaire des droits d'exploitation

© Région Bourgogne-Franche-Comté, Inventaire du patrimoine