

PONT (CANAL DU NIVERNAIS)

Bourgogne-Franche-Comté, Nièvre
Tannay
bief 38 du versant Seine

Dossier IA58000169 réalisé en 1992 revu en
1997

Auteur(s) :



Historique

Pont commun aux communes de Tannay et de Flez-Cuzy, construit en 1883 comme en témoignent les deux dates gravées sur les piliers du garde-corps.

Période(s) principale(s) : 4e quart 19e siècle

Dates : 1883 (porte la date)

Auteur(s) de l'oeuvre :
maître d'oeuvre inconnu ()

Description

Pont sur l'Yonne en dos d'âne, à trois arches de profil segmentaire ; piles à avant et arrière-becs demi-circulaires. Garde-corps en fer.

Éléments descriptifs

Murs : calcaire, moellon

Couvrement : voûte en berceau segmentaire

Sources documentaires

Documents figurés

- Carte postale ancienne datée 1910. Hay-Tambour (éditeur à Tannay). Collection particulière.
- Carte postale ancienne. Edit. Hay-Tambour.

Informations complémentaires

- **Voir le dossier complet :** <https://httpwww.culture.gouv.fr/documentation/merimee/PDF/sri26/IA58000169.PDF>

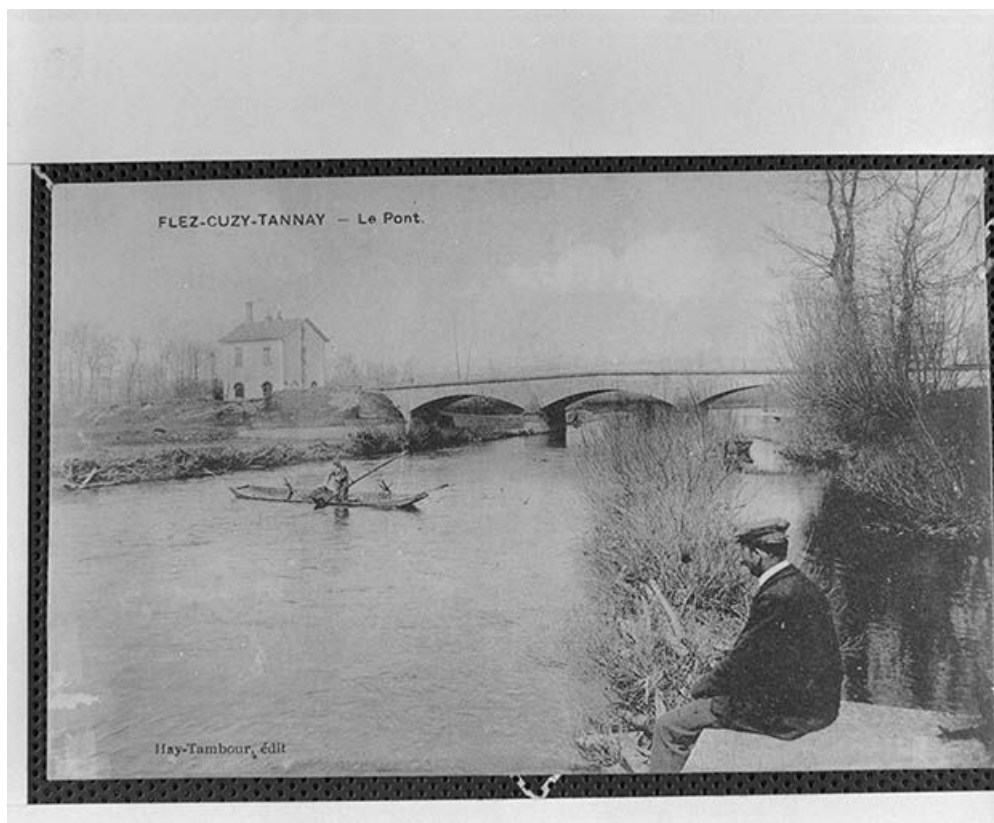
Thématiques : canaux de Bourgogne

Aire d'étude et canton : Tannay

Hydrographie : l' Yonne

Dénomination : pont

© Région Bourgogne-Franche-Comté, Inventaire du patrimoine



Vue d'ensemble prise de l'amont. A l'arrière plan, le bâtiment de la prise d'eau.
58, Tannay C. D. 119 de Tannay à Vézelay, lieudit : bief 38 du versant Seine

Source :

Carte postale ancienne. Edit. Hay-Tambour.

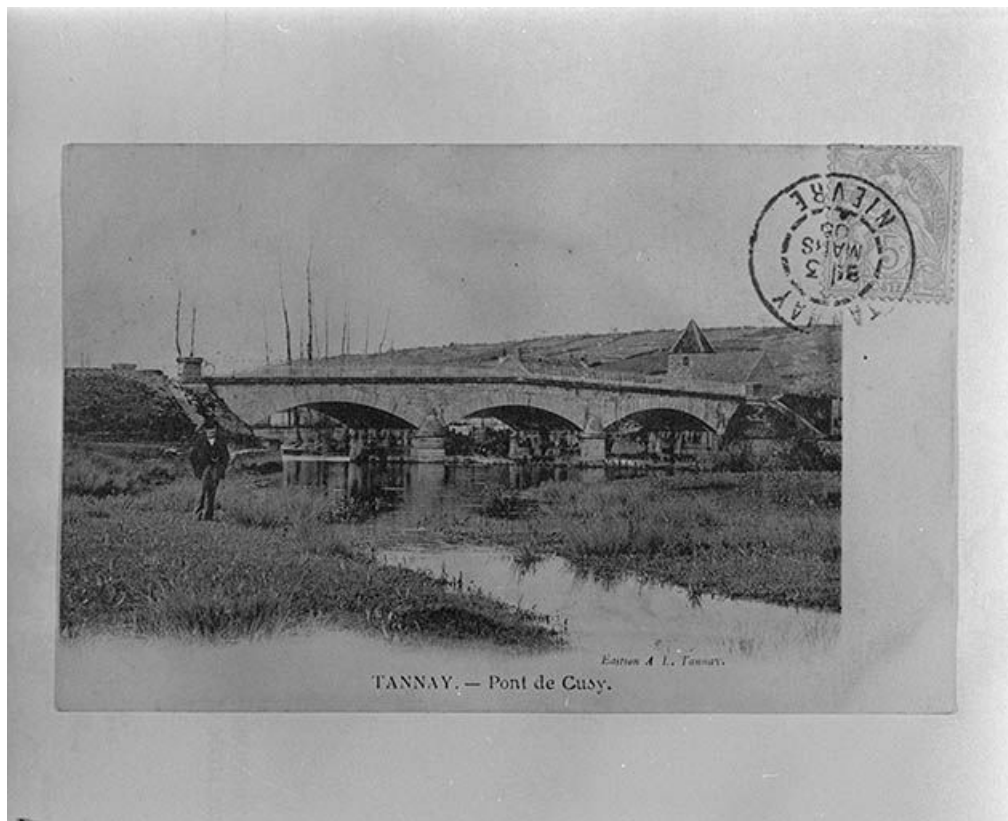
N° de l'illustration : 19945801774X

Date : 1994

Auteur : Michel Thierry (reproduction)

Reproduction soumise à autorisation du titulaire des droits d'exploitation

© Région Bourgogne-Franche-Comté, Inventaire du patrimoine



Vue d'ensemble prise de l'amont. Carte postale ancienne. Cachet daté du 3 mars 1905.
58, Tannay C. D. 119 de Tannay à Vézelay, lieudit : bief 38 du versant Seine

Source :

Carte postale ancienne. Cachet daté du 3 mars 1905. Collection particulière.

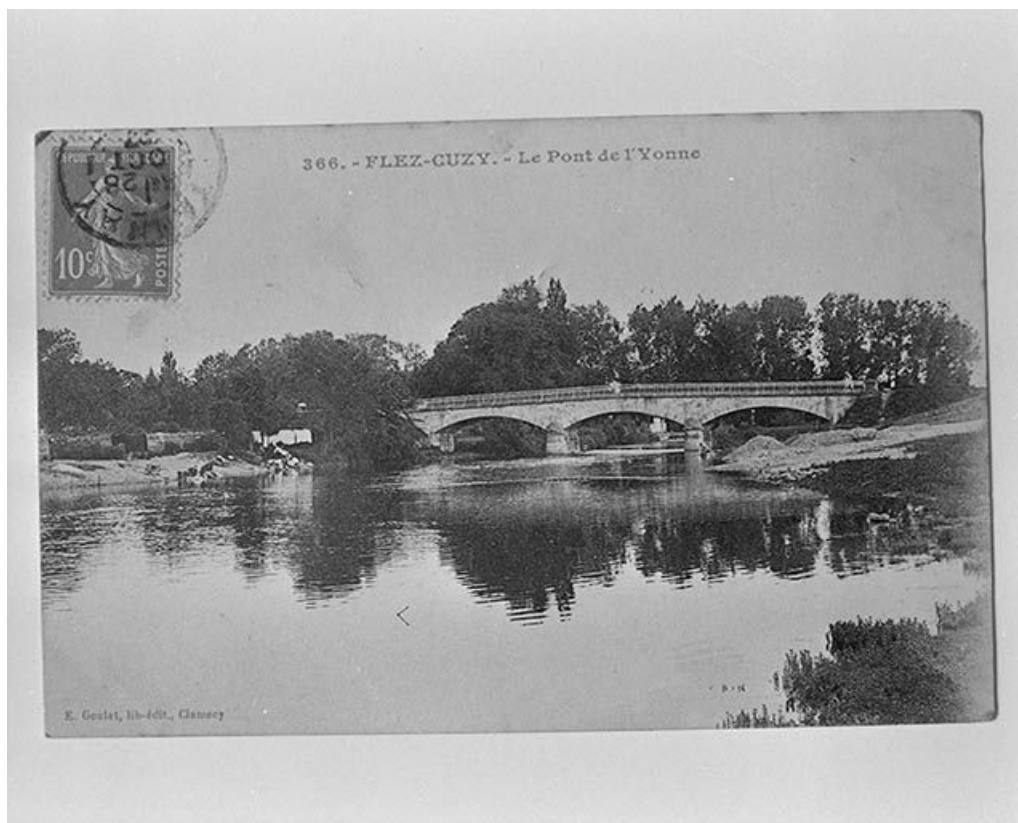
N° de l'illustration : 19955800112X

Date : 1995

Auteur : Jean-Luc Duthu (reproduction)

Reproduction soumise à autorisation du titulaire des droits d'exploitation

© Région Bourgogne-Franche-Comté, Inventaire du patrimoine



Vue d'ensemble prise de l'aval. Carte postale ancienne, édit. E. Goulet, Clamecy. Oblitération datée octobre 1907.
58, Tannay C. D. 119 de Tannay à Vézelay, lieudit : bief 38 du versant Seine

Source :

Carte postale ancienne. Edit. E. Goulet, Clamecy. Oblitération datée octobre 1907. Collection particulière.

N° de l'illustration : 20015800083X

Date : 2001

Auteur : Jean-Luc Duthu (reproduction)

Reproduction soumise à autorisation du titulaire des droits d'exploitation

© Région Bourgogne-Franche-Comté, Inventaire du patrimoine



Vue d'ensemble prise de l'aval.

58, Tannay C. D. 119 de Tannay à Vézelay, lieudit : bief 38 du versant Seine

N° de l'illustration : 19925800237X

Date : 1992

Auteur : Jean-Luc Duthu

Reproduction soumise à autorisation du titulaire des droits d'exploitation

© Région Bourgogne-Franche-Comté, Inventaire du patrimoine