

PONT ROUTIER ISOLÉ D'ASNOIS (CANAL DU NIVERNAIS)

Bourgogne-Franche-Comté, Nièvre
Asnois
près de Le Moulin d'Asnois

Dossier IA58000088 réalisé en 1992 revu en 1997

Auteur(s) : Cécile Lestienne, Virginie Malherbe, Aurélie
Lallement



Historique

Pont construit en 1832, témoin la date gravée sur le bajoyer sud-ouest. Sa charpente est remplacée par des poutres en fer en 1876 (Archives nationales, F14 6989).

Période(s) principale(s) : 2e quart 19e siècle

Dates : 1832 (porte la date)

Auteur(s) de l'oeuvre :
maître d'oeuvre inconnu ()

Description

Pont permettant le passage de la D 185. Pont à tablier en bois sur longerons métalliques ; garde-corps en fer. Chemin de halage. Usure importante des arêtes des culées due aux frottements des câbles de halage.

Éléments descriptifs

Murs : calcaire, moellon

Informations complémentaires

- **Voir le dossier complet** : <https://httpwww.culture.gouv.fr/documentation/merimee/PDF/sri26/IA58000088.PDF>

Thématiques : canaux de Bourgogne

Aire d'étude et canton : Tannay

Hydrographie : canal du Nivernais

Dénomination : pont

© Région Bourgogne-Franche-Comté, Inventaire du patrimoine



Vue prise depuis le chemin de halage, de l'amont.

58, Asnois C. C. 2, lieudit : près de Le Moulin d'Asnois

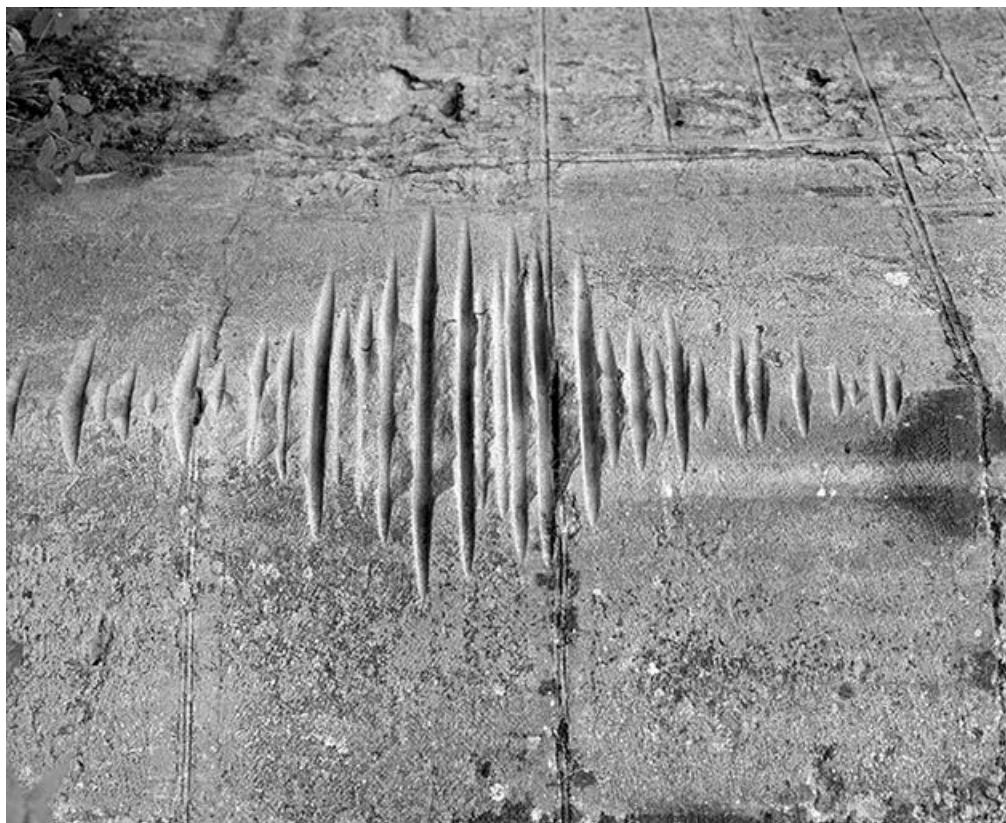
N° de l'illustration : 19925800170X

Date : 1992

Auteur : Jean-Luc Duthu

Reproduction soumise à autorisation du titulaire des droits d'exploitation

© Région Bourgogne-Franche-Comté, Inventaire du patrimoine



Détail d'une arête de culée montrant les sillons dus aux frottements des câbles de halage.

58, Asnois C. C. 2, lieudit : près de Le Moulin d'Asnois

N° de l'illustration : 19925800171X

Date : 1992

Auteur : Jean-Luc Duthu

Reproduction soumise à autorisation du titulaire des droits d'exploitation

© Région Bourgogne-Franche-Comté, Inventaire du patrimoine