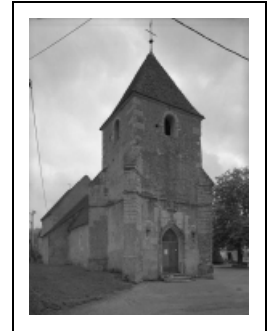


## ÉGLISE PAROISSIALE SAINT-MARTIN

Bourgogne-Franche-Comté, Nièvre  
Flez-Cuzy  
Cuzy

Dossier IA58000007 réalisé en 1994 revu en  
1996

Auteur(s) : Pierre Jugie, Brigitte Fromaget



### Historique

Eglise construite au 16e siècle. En 1849, "le pignon séparant le clocher de la nef menace ruine", Guillaume Delasseigne, entrepreneur à Clamecy, est chargé de le démolir et de faire une arcade en pierre de taille.

**Période(s) principale(s)** : 16e siècle

**Période(s) secondaire(s)** : 2e quart 19e siècle

**Dates** : 1849 (daté par source)

**Auteur(s) de l'oeuvre** :

Guillaume Delasseigne (entrepreneur, attribution par source)

### Description

Edifice composé d'un clocher antérieur, d'une nef rectangulaire flanquée de deux chapelles et d'un chœur à chevet plat. Sacristie à droite du chœur.

#### Éléments descriptifs

**Murs** : calcaire, moellon, enduit

**Toit** : tuile plate

**Plan** : plan en croix latine

**Étages** : 1 vaisseau

**Couvrement** : voûte en berceau plein-cintre, voûte d'ogives

**Type(s) de couverture** : toit à deux pans ; appentis ; toit en pavillon

#### Décor

**Techniques** : peinture

**Représentations** : ornement végétal

**Précision sur les représentations** :

Sujet : motifs végétaux, support : voûte du chœur.

### Sources documentaires

#### Bibliographie

- Les sources documentaires sont consultables dans le dossier numérisé, accessible dans la rubrique "Informations complémentaires".

## Informations complémentaires

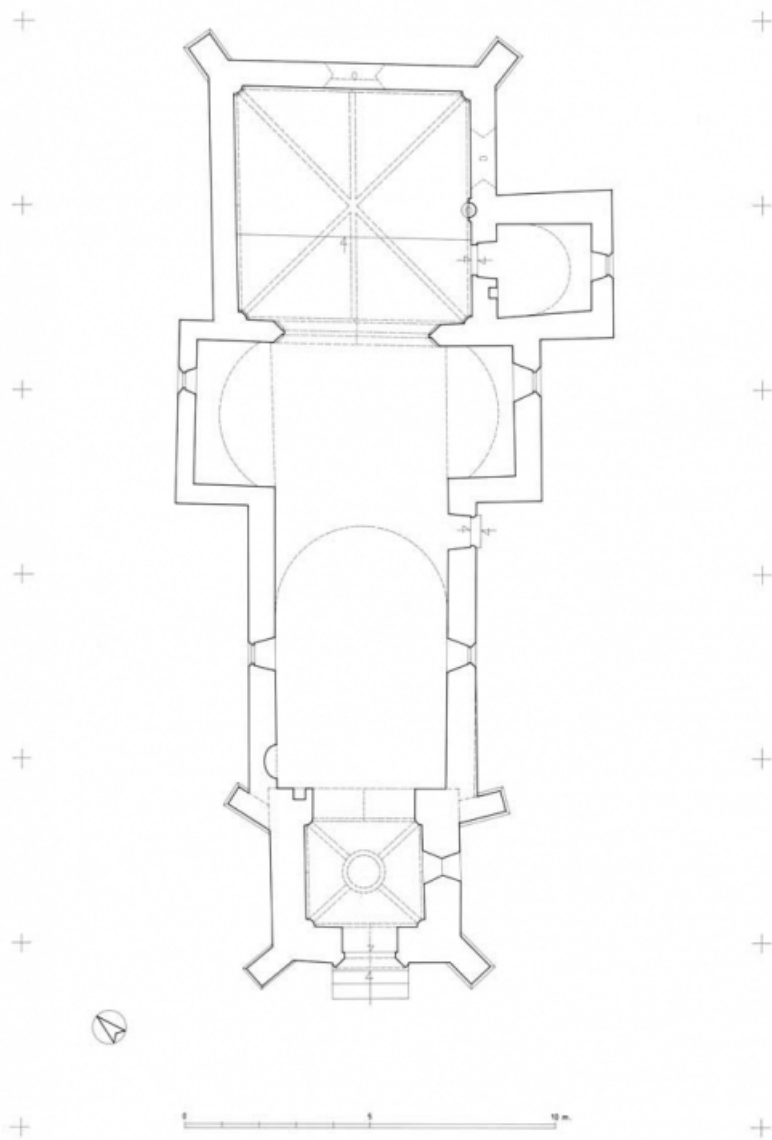
- **Voir le dossier initial numérisé** : <https://httpwww2.culture.gouv.fr/documentation/merimee/PDF/sri26/IA58000007.PDF>

**Thématiques** : enquête partielle

**Aire d'étude et canton** : Tannay

**Dénomination** : église paroissiale

© Région Bourgogne-Franche-Comté, Inventaire du patrimoine



**Plan.**

58, Flez-Cuzy C.R. 9, lieudit : Cuzy

N° de l'illustration : 20125800109A1YY

Date : 2012

Auteur : Alain Morelière

Reproduction soumise à autorisation du titulaire des droits d'exploitation

© Région Bourgogne-Franche-Comté, Inventaire du patrimoine



**Vue de l'église. Reproduction d'une carte postale ancienne.**

58, Flez-Cuzy C.R. 9, lieudit : Cuzy

**Source :**

**carte postale ancienne**

N° de l'illustration : 19945800334X

Date : 1994

Auteur : Jean-Luc Duthu

Reproduction soumise à autorisation du titulaire des droits d'exploitation

© Région Bourgogne-Franche-Comté, Inventaire du patrimoine



**Façade.**

58, Flez-Cuzy C.R. 9, lieudit : Cuzy

N° de l'illustration : 19945800251V

Date : 1994

Auteur : Jean-Luc Duthu

Reproduction soumise à autorisation du titulaire des droits d'exploitation

© Région Bourgogne-Franche-Comté, Inventaire du patrimoine



**Façade et élévation gauche.**

58, Flez-Cuzy C.R. 9, lieudit : Cuzy

N° de l'illustration : 19945800253V

Date : 1994

Auteur : Jean-Luc Duthu

Reproduction soumise à autorisation du titulaire des droits d'exploitation

© Région Bourgogne-Franche-Comté, Inventaire du patrimoine



**Façade et élévation droite.**

58, Flez-Cuzy C.R. 9, lieudit : Cuzy

N° de l'illustration : 19945800252V

Date : 1994

Auteur : Jean-Luc Duthu

Reproduction soumise à autorisation du titulaire des droits d'exploitation

© Région Bourgogne-Franche-Comté, Inventaire du patrimoine



**Élévation gauche et chevet.**

58, Flez-Cuzy C.R. 9, lieudit : Cuzy

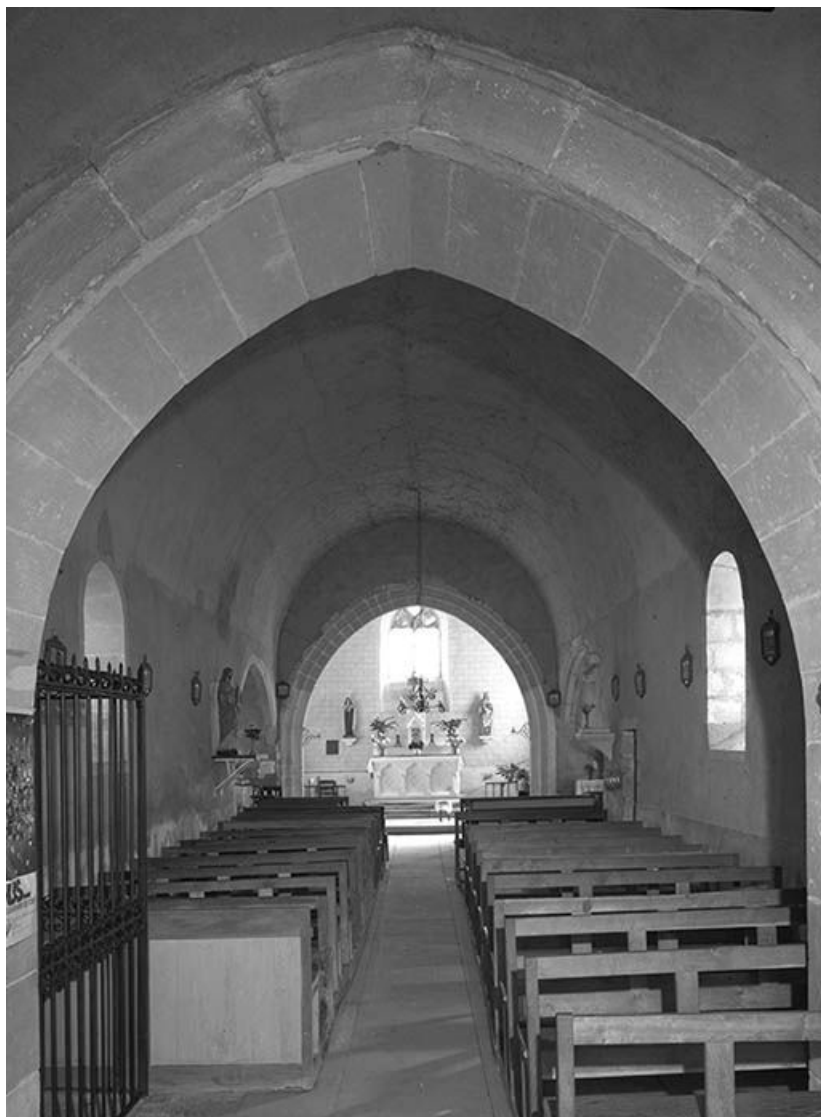
N° de l'illustration : 19945800254V

Date : 1994

Auteur : Jean-Luc Duthu

Reproduction soumise à autorisation du titulaire des droits d'exploitation

© Région Bourgogne-Franche-Comté, Inventaire du patrimoine



**Vue intérieure prise de l'entrée.**

58, Flez-Cuzy C.R. 9, lieudit : Cuzy

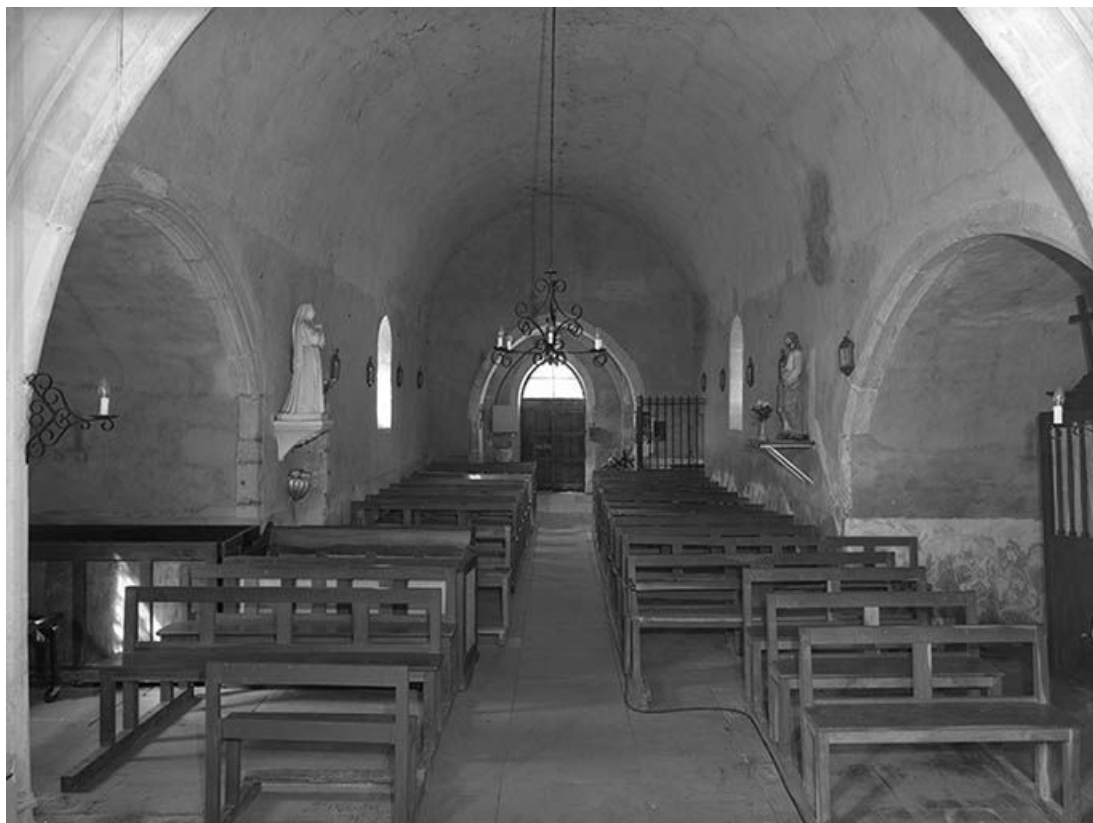
N° de l'illustration : 19945800255V

Date : 1994

Auteur : Jean-Luc Duthu

Reproduction soumise à autorisation du titulaire des droits d'exploitation

© Région Bourgogne-Franche-Comté, Inventaire du patrimoine



**Vue intérieure prise du chœur.**

58, Flez-Cuzy C.R. 9, lieudit : Cuzy

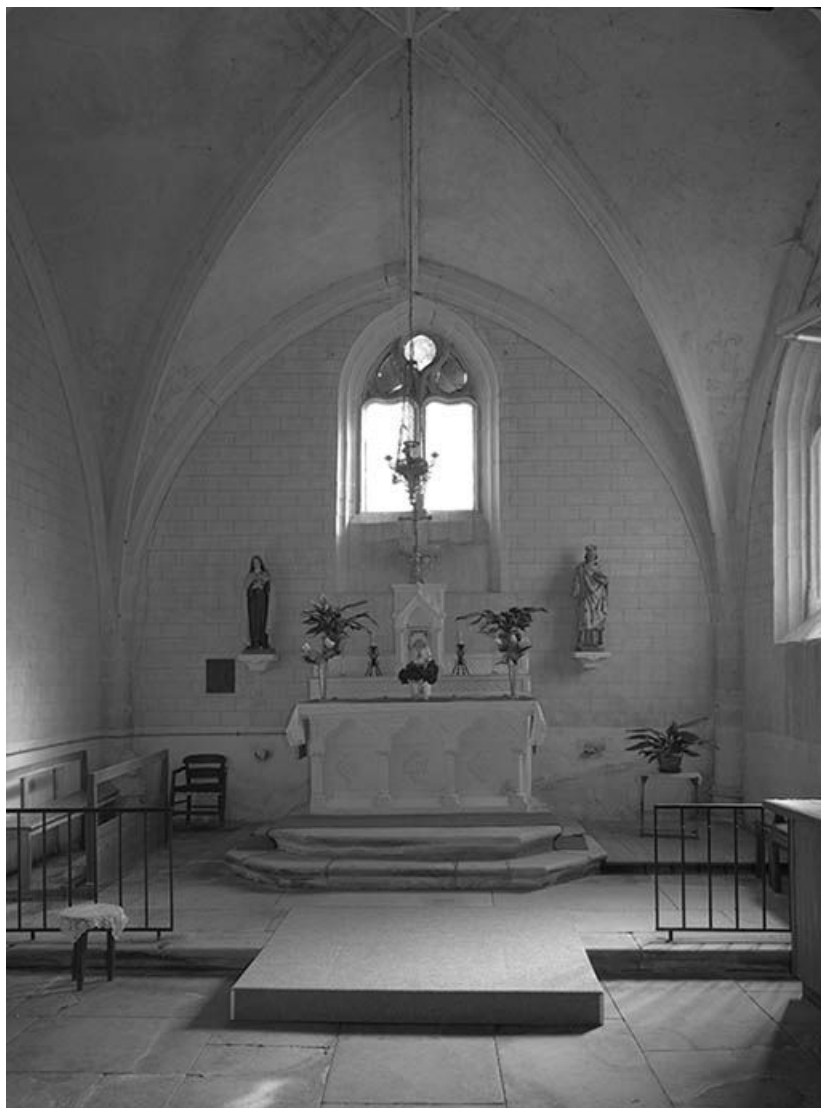
N° de l'illustration : 19945800256V

Date : 1994

Auteur : Jean-Luc Duthu

Reproduction soumise à autorisation du titulaire des droits d'exploitation

© Région Bourgogne-Franche-Comté, Inventaire du patrimoine



**Vue rapprochée du chœur.**

58, Flez-Cuzy C.R. 9, lieudit : Cuzy

N° de l'illustration : 19945800257V

Date : 1994

Auteur : Jean-Luc Duthu

Reproduction soumise à autorisation du titulaire des droits d'exploitation

© Région Bourgogne-Franche-Comté, Inventaire du patrimoine



**Voûte du vestibule.**

58, Flez-Cuzy C.R. 9, lieudit : Cuzy

N° de l'illustration : 19945800258X

Date : 1994

Auteur : Jean-Luc Duthu

Reproduction soumise à autorisation du titulaire des droits d'exploitation

© Région Bourgogne-Franche-Comté, Inventaire du patrimoine



**Lavabo du choeur.**

58, Flez-Cuzy C.R. 9, lieudit : Cuzy

N° de l'illustration : 19945800263X

Date : 1994

Auteur : Jean-Luc Duthu

Reproduction soumise à autorisation du titulaire des droits d'exploitation

© Région Bourgogne-Franche-Comté, Inventaire du patrimoine



**Voûte du choeur : décor peint (angle postérieur gauche).**

58, Flez-Cuzy C.R. 9, lieudit : Cuzy

N° de l'illustration : 19945800260X

Date : 1994

Auteur : Jean-Luc Duthu

Reproduction soumise à autorisation du titulaire des droits d'exploitation

© Région Bourgogne-Franche-Comté, Inventaire du patrimoine



**Voûte du chœur : décor peint (angle postérieur droit).**

58, Flez-Cuzy C.R. 9, lieudit : Cuzy

N° de l'illustration : 19945800261X

Date : 1994

Auteur : Jean-Luc Duthu

Reproduction soumise à autorisation du titulaire des droits d'exploitation

© Région Bourgogne-Franche-Comté, Inventaire du patrimoine



**Voûte du choeur : décor peint (angle antérieur droit).**  
58, Flez-Cuzy C.R. 9, lieudit : Cuzy

N° de l'illustration : 19945800262X

Date : 1994

Auteur : Jean-Luc Duthu

Reproduction soumise à autorisation du titulaire des droits d'exploitation

© Région Bourgogne-Franche-Comté, Inventaire du patrimoine