

VIADUC DE SAINT-JOSEPH

Bourgogne-Franche-Comté, Jura
Salins-les-Bains
Saint-Joseph

Dossier IA39002185 réalisé en 2024 revu en
2025

Auteur(s) : Raphaël Favereaux



Historique

Les décrets du 12 février 1852 concèdent la ligne principale à la Compagnie du chemin de fer de Dijon à Besançon (réunie à la Compagnie des Chemins de fer de Paris à Lyon dès 1854) et l'embranchement Dole-Salins à Jean-Marie Grimaldi. Les travaux de la voie ferrée sont menés sous la direction de l'ingénieur en chef Félix Tourneux, suite à la déclaration d'utilité publique de la concession approuvée en 1852. Le viaduc est construit en 1855-1856 pour franchir la rivière de la Furieuse, au bout de la vallée de Saint-Joseph. Conçu pour accueillir deux voies, il comporte six travées, celle à l'est laissant le passage à la route départementale. La circulation ferroviaire a complètement cessé à la fin de l'année 1974. Les voies ont été déposées et ont laissé place, vers 2010, à une voie verte ouverte aux mobilités douces.

Période(s) principale(s) : 3e quart 19e siècle

Dates :

Auteur(s) de l'oeuvre :

Félix Tourneux (ingénieur, attribution par source)

Description

Long d'environ 120 mètres, le viaduc est construit en moellon et pierre de taille calcaire. Il se compose de six arches voûtées en berceau (cinq travées de douze mètres et une de vingt mètres d'ouverture), et dont chaque pile est percée d'une ouverture cintrée.

Éléments descriptifs

Murs : calcaire, calcaire, moellon, pierre de taille

Couvrement : ,

Informations complémentaires

Aire d'étude et canton : communauté de communes Arbois Poligny Salins-les-Bains

Dénomination : viaduc

© Région Bourgogne-Franche-Comté, Inventaire du patrimoine



Salins-les-Bains (Jura) - Viaduc de Saint-Joseph, s.d. [fin 19e siècle].

39, Salins-les-Bains, lieudit : Saint-Joseph

Source :

Salins-les-Bains (Jura) - Viaduc de Saint-Joseph, carte postale, libr. David-Mauvas, s.d. [fin 19e siècle]. Collection particulière.

Lieu de conservation : Collection particulière

N° de l'illustration : 20243900209NUC4A

Date : 2024

Auteur : auteur

Reproduction soumise à autorisation du titulaire des droits d'exploitation

© Région Bourgogne-Franche-Comté, Inventaire du patrimoine



Salins-les-Bains – Route et ligne de Salins à Mouchard, s.d. [fin 19e ou début 20e siècle].

39, Salins-les-Bains, lieudit : Saint-Joseph

Source :

Salins-les-Bains – Route et ligne de Salins à Mouchard, caret postale, Figuet éd., s.d. [fin 19e ou début 20e siècle].

Collection particulière : Jean-Paul Favereaux, Salins-les-Bains.

Lieu de conservation : Collection particulière : Jean-Paul Favereaux, Salins-les-Bains

N° de l'illustration : 20243900213NUC4A

Date : 2024

Auteur : auteur

Reproduction soumise à autorisation du titulaire des droits d'exploitation

© Région Bourgogne-Franche-Comté, Inventaire du patrimoine



Salins-les-Bains - Viaduc de Saint-Joseph, s.d. [fin 19e ou début 20e siècle].
39, Salins-les-Bains, lieudit : Saint-Joseph

Source :

Salins-les-Bains - Viaduc de Saint-Joseph, carte postale, libr. David-Mauvas, Teulet édit. Besançon, s.d. [fin 19e ou début 20e siècle]. Collection particulière.

Lieu de conservation : Collection particulière

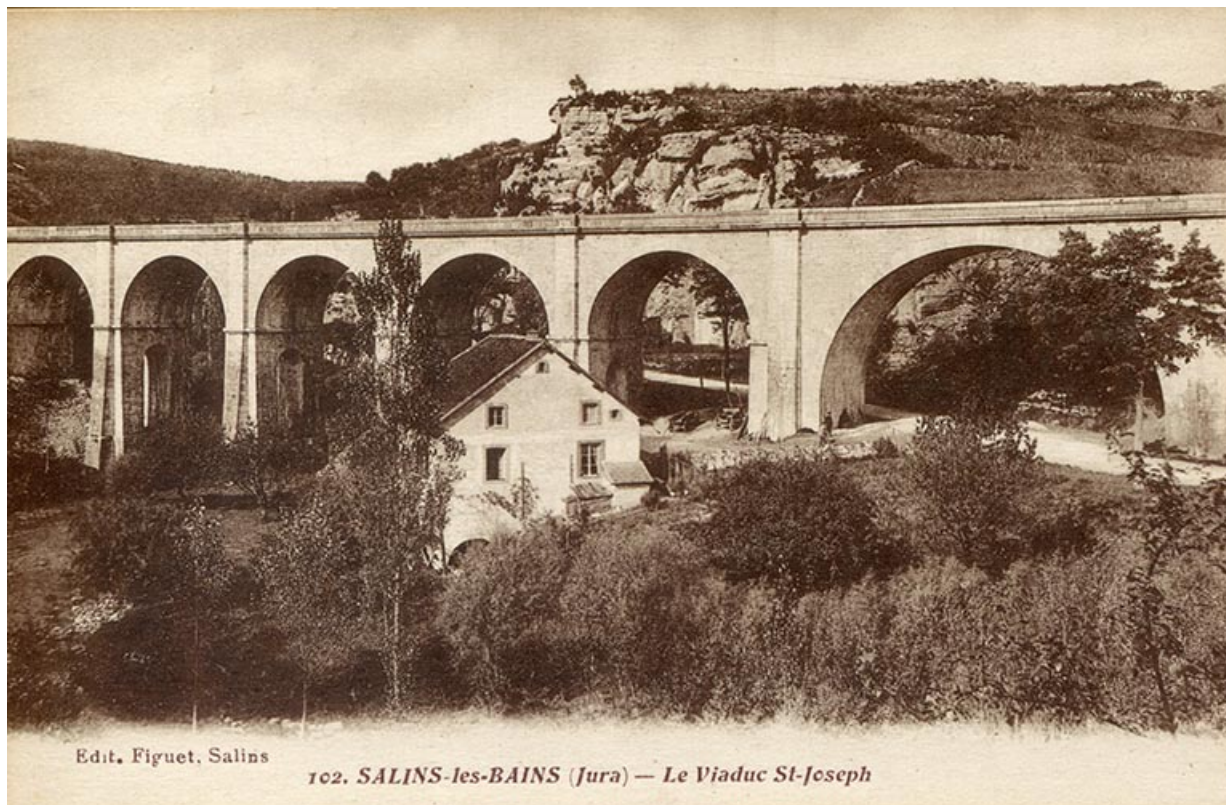
N° de l'illustration : 20243900206NUC4A

Date : 2024

Auteur : auteur

Reproduction soumise à autorisation du titulaire des droits d'exploitation

© Région Bourgogne-Franche-Comté, Inventaire du patrimoine



Salins-les-Bains (Jura) - Le viaduc St-Joseph, s.d. [fin 19e ou début 20e siècle].

39, Salins-les-Bains, lieu dit : Saint-Joseph

Source :

**Salins-les-Bains (Jura) - Le viaduc St-Joseph, carte postale, édit. Figuet, Salins, s.d. [fin 19e ou début 20e siècle].
Collection particulière.**

Lieu de conservation : Collection particulière

N° de l'illustration : 20243900208NUC4A

Date : 2024

Auteur : auteur

Reproduction soumise à autorisation du titulaire des droits d'exploitation

© Région Bourgogne-Franche-Comté, Inventaire du patrimoine



Salins-les-Bains (Jura) - Viaduc de la vallée de Saint-Joseph, s.d. [début 20e siècle].
39, Salins-les-Bains, lieudit : Saint-Joseph

Source :

Salins-les-Bains (Jura) - Viaduc de la vallée de Saint-Joseph, carte postale, éd. et cliché Karrer, Dole, s.d. [début 20e siècle]. Collection particulière.

Lieu de conservation : Collection particulière

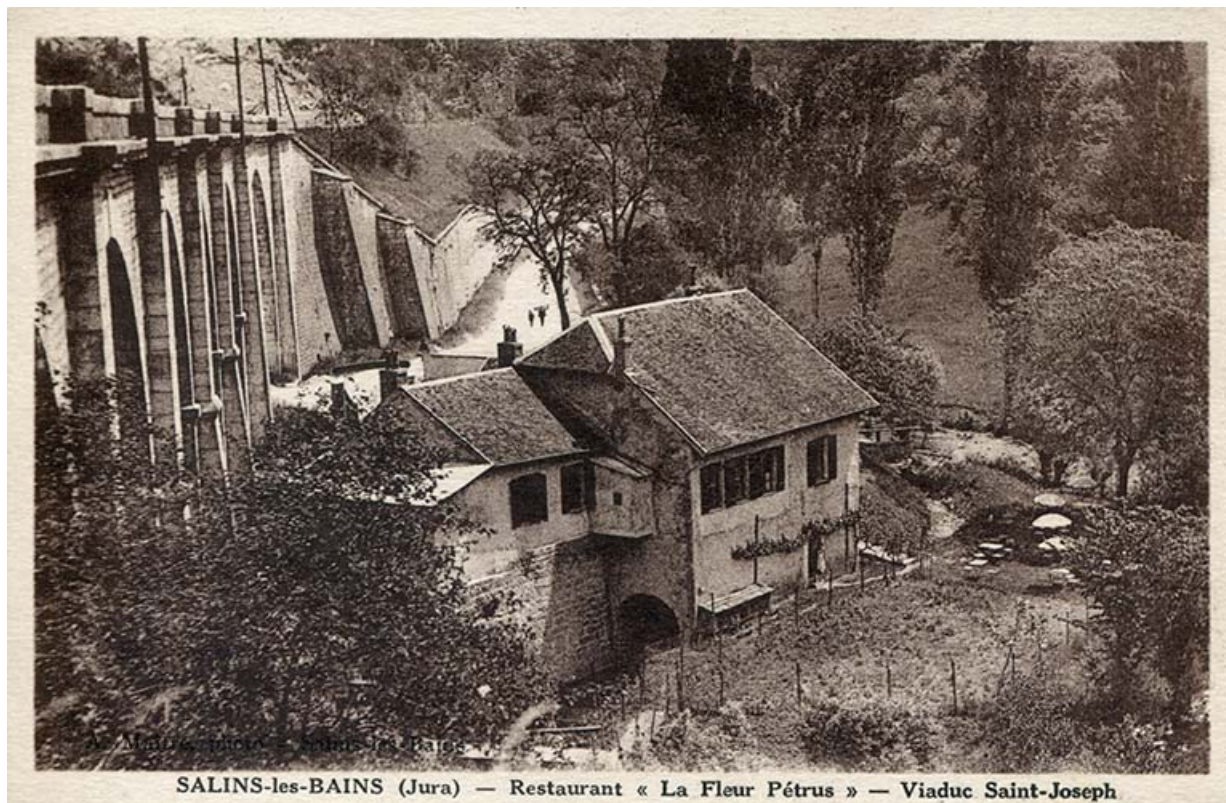
N° de l'illustration : 20243900205NUC4A

Date : 2024

Auteur : G. Karrer

Reproduction soumise à autorisation du titulaire des droits d'exploitation

© Région Bourgogne-Franche-Comté, Inventaire du patrimoine



Salins-les-Bains - Viaduc de Saint-Joseph, s.d. [début 20e siècle].

39, Salins-les-Bains, lieudit : Saint-Joseph

Source :

Salins-les-Bains (Jura) - Restaurant "La Fleur Pétrus " - Viaduc Saint-Joseph, carte postale; A. Maître fotogr., Salins-les-Bains, s.d. [début 20e siècle]. Collection particulière.

Lieu de conservation : Collection particulière

N° de l'illustration : 20243900207NUC4A

Date : 2024

Auteur : A. Maître

Reproduction soumise à autorisation du titulaire des droits d'exploitation

© Région Bourgogne-Franche-Comté, Inventaire du patrimoine



Vue plongeante depuis l'est, s.d. [3e quart 20e siècle].

39, Salins-les-Bains, lieudit : Saint-Joseph

Source :

Vue plongeante depuis l'est, fotogr. Georges chenu, s.d. [3e quart 20e siècle]. Collection particulière.

Lieu de conservation : Collection particulière

N° de l'illustration : 20243900171NUC4A

Date : 2024

Auteur : Georges Chenu

Reproduction soumise à autorisation du titulaire des droits d'exploitation

© Région Bourgogne-Franche-Comté, Inventaire du patrimoine



Vue perspective sur la voie ferrée, s.d. [3e quart 20e siècle].

39, Salins-les-Bains, lieudit : Saint-Joseph

Source :

Passage taillé dans la roche, à l'entrée nord de la ville, Georges Chenu fotogr., s.d. [3e quart 20e siècle].

Collection particulière.

Lieu de conservation : Collection particulière

N° de l'illustration : 20243900170NUC4A

Date : 2024

Auteur : Georges Chenu

Reproduction soumise à autorisation du titulaire des droits d'exploitation

© Région Bourgogne-Franche-Comté, Inventaire du patrimoine



Vue du viaduc depuis le nord-ouest.

39, Salins-les-Bains, lieudit : Saint-Joseph

N° de l'illustration : 20243900590NUC4A

Date : 2024

Auteur : Jérôme Mongreville

Reproduction soumise à autorisation du titulaire des droits d'exploitation

© Région Bourgogne-Franche-Comté, Inventaire du patrimoine



Vue rapprochée du viaduc, depuis l'est.
39, Salins-les-Bains, lieudit : Saint-Joseph

N° de l'illustration : 20243900010NUC4A

Date : 2024

Auteur : Jérôme Mongreville

Reproduction soumise à autorisation du titulaire des droits d'exploitation

© Région Bourgogne-Franche-Comté, Inventaire du patrimoine



Viaduc et mur de soutènement, depuis l'est.

39, Salins-les-Bains, lieudit : Saint-Joseph

N° de l'illustration : 20243900014NUC4A

Date : 2024

Auteur : Jérôme Mongreville

Reproduction soumise à autorisation du titulaire des droits d'exploitation

© Région Bourgogne-Franche-Comté, Inventaire du patrimoine



Vue d'ensemble, depuis le sud-est.

39, Salins-les-Bains, lieudit : Saint-Joseph

N° de l'illustration : 20243900016NUC4A

Date : 2024

Auteur : Jérôme Mongreville

Reproduction soumise à autorisation du titulaire des droits d'exploitation

© Région Bourgogne-Franche-Comté, Inventaire du patrimoine



Vue depuis la route départementale, à l'est.
39, Salins-les-Bains, lieudit : Saint-Joseph

N° de l'illustration : 20243900015NUC4A

Date : 2024

Auteur : Jérôme Mongreville

Reproduction soumise à autorisation du titulaire des droits d'exploitation

© Région Bourgogne-Franche-Comté, Inventaire du patrimoine



Virage et viaduc, vus de trois quarts.

39, Salins-les-Bains, lieudit : Saint-Joseph

N° de l'illustration : 20243900013NUC4A

Date : 2024

Auteur : Jérôme Mongreville

Reproduction soumise à autorisation du titulaire des droits d'exploitation

© Région Bourgogne-Franche-Comté, Inventaire du patrimoine



Vue de trois quarts, depuis le nord-est.

39, Salins-les-Bains, lieudit : Saint-Joseph

N° de l'illustration : 20243900019NUC4A

Date : 2024

Auteur : Jérôme Mongreville

Reproduction soumise à autorisation du titulaire des droits d'exploitation

© Région Bourgogne-Franche-Comté, Inventaire du patrimoine



Vue sur les arches, depuis le nord-est.

39, Salins-les-Bains, lieudit : Saint-Joseph

N° de l'illustration : 20243900020NUC4A

Date : 2024

Auteur : Jérôme Mongreville

Reproduction soumise à autorisation du titulaire des droits d'exploitation

© Région Bourgogne-Franche-Comté, Inventaire du patrimoine



Vue rapprochée de l'arche est.

39, Salins-les-Bains, lieudit : Saint-Joseph

N° de l'illustration : 20243900017NUC4A

Date : 2024

Auteur : Jérôme Mongreville

Reproduction soumise à autorisation du titulaire des droits d'exploitation

© Région Bourgogne-Franche-Comté, Inventaire du patrimoine