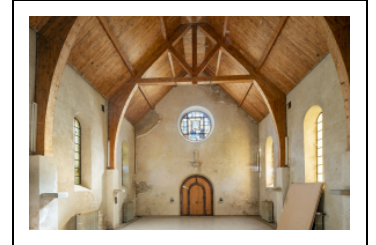


## CHAPELLE SAINT-MICHEL

Bourgogne-Franche-Comté, Jura  
Salins-les-Bains  
chemin des Coteaux

Dossier IA39002166 réalisé en 2024 revu en  
2025

Auteur(s) : Raphaël Favereaux



### Historique

La chapelle est construite dans les années 1950, à l'emplacement de bâtiments ayant fait partie de l'ensemble canonial Saint-Michel. Il s'agit peut-être d'une réalisation de l'architecte René Tournier, par ailleurs architecte diocésain. Outre la parenté stylistique avec sa production, Tournier a réalisé à la fin des années 1930 le préventorium voisin du petit Saint-Michel dans l'enceinte de l'ensemble canonial.

**Période(s) principale(s)** : 3e quart 20e siècle

**Auteur(s) de l'oeuvre** :

René Tournier (architecte, attribution par source)

### Description

De plan rectangulaire, la chapelle est construite en moellon de calcaire, couverte d'un toit à longs pans en tuile plate. Des contreforts en pierre de taille ont été placés contre les murs gouttereaux. Le mur-pignon oriental est ajouré d'un oculus pourvu de vitreries colorées ; les murs de longs pans sont percés de lancettes en plein-cintre. L'archivolte de la porte (mur-pignon est) est composée de trois rouleaux formés de claveaux disposés radialement. La charpente comprend deux fermes au profil en arc brisé, les rampants du toit sont couverts de voliges. Le chœur polygonal est séparé de la nef par un mur-diaphragme, surmonté en toiture d'un clocher-mur. Un logement a été construit peu après dans le prolongement ouest de la chapelle.

### Éléments descriptifs

**Murs** : calcaire, béton, calcaire, pierre de taille, parpaing de béton, moellon

**Toit** : tuile plate

**Plan** : plan massé

**Étages** : en rez-de-chaussée

**Couvrement** : charpente en bois apparente

**Type(s) de couverture** : toit à longs pans

### Informations complémentaires

**Aire d'étude et canton** : communauté de communes Arbois Poligny Salins-les-Bains

**Dénomination** : chapelle

© Région Bourgogne-Franche-Comté, Inventaire du patrimoine



**Tableau de Nicolas Richard (1628). Rempart est : tour Terrestre (54) et Dorée (53).**  
39, Salins-les-Bains chemin des Coteaux

**Source :**

**Salins en 1628. Tableau (huile sur toile), par Nicolas Richard.**

Lieu de conservation : Musée de la Grande Saline, Salins-les-Bains

N° de l'illustration : 20233900014NUC4A

Date : 2023

Auteur : Jérôme Mongreville

Reproduction soumise à autorisation du titulaire des droits d'exploitation

© Région Bourgogne-Franche-Comté, Inventaire du patrimoine



**Salins-les-Bains (Jura) - Le Rayon de Soleil, s.d. [vers 1960].**

39, Salins-les-Bains chemin des Coteaux

**Source :**

**Salins-les-Bains (Jura) - Le Rayon de Soleil, carte postale, s.d. [vers 1960]. Collection particulière.**

Lieu de conservation : Collection particulière

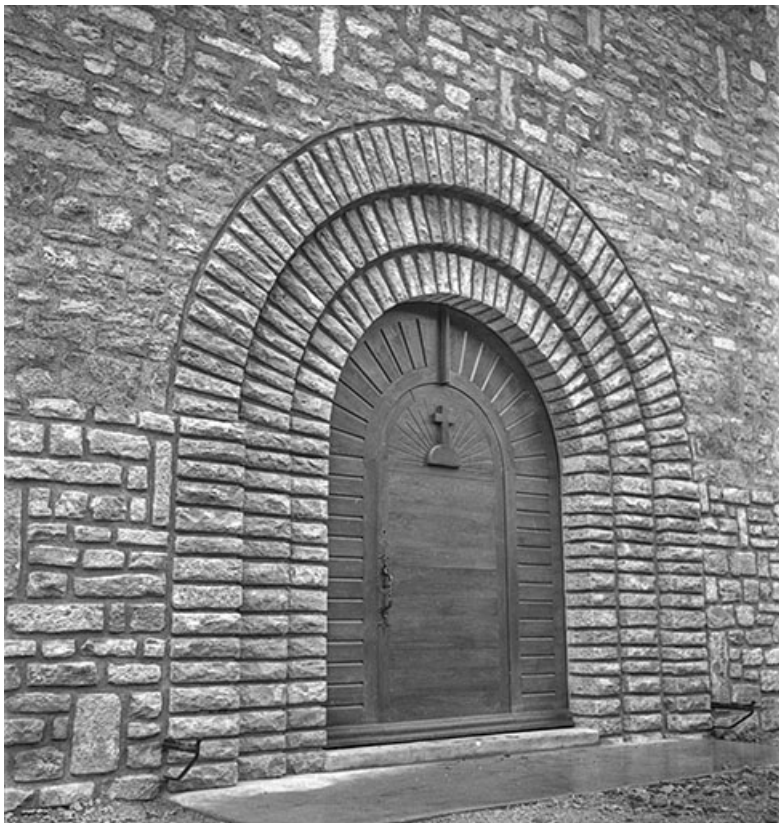
N° de l'illustration : 20243901006NUC2A

Date : 2024

Auteur : auteur

Reproduction soumise à autorisation du titulaire des droits d'exploitation

© Région Bourgogne-Franche-Comté, Inventaire du patrimoine



**Façade est, s.d. [vers 1960].**

39, Salins-les-Bains chemin des Coteaux

**Source :**

**Façade est, fotogr. Georges Chenu, s.d. [vers 1960]. Collection particulière.**

Lieu de conservation : Collection particulière

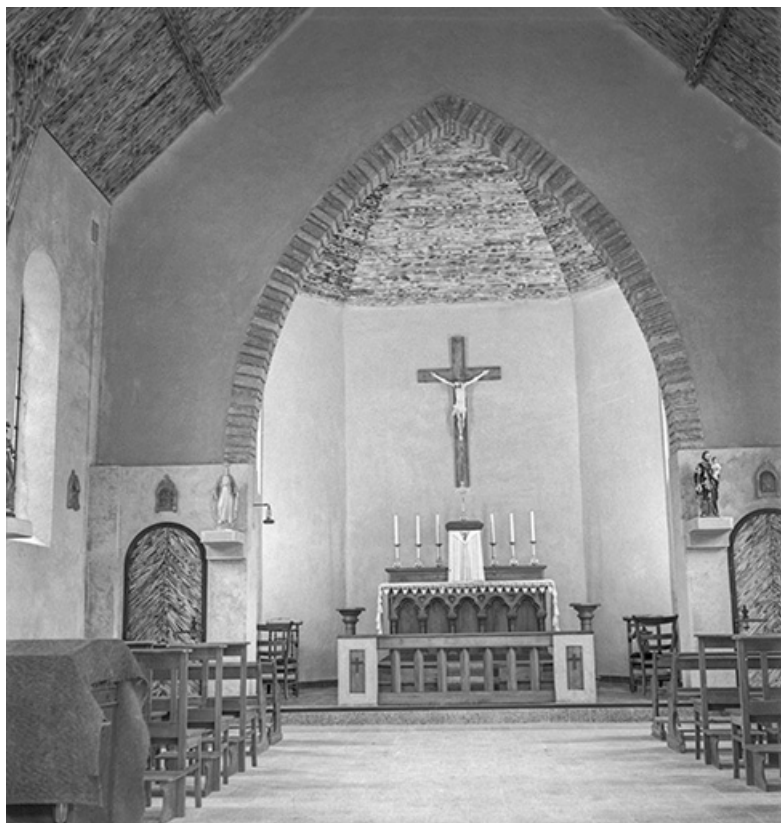
N° de l'illustration : 20243901159NUC4A

Date : 2024

Auteur : Georges Chenu

Reproduction soumise à autorisation du titulaire des droits d'exploitation

© Région Bourgogne-Franche-Comté, Inventaire du patrimoine



**Vue du chœur, s.d. [vers 1960].**

39, Salins-les-Bains chemin des Coteaux

**Source :**

**Vue du chœur, fotogr. Georges Chenu, s.d. [vers 1960]. Collection particulière.**

Lieu de conservation : Collection particulière

N° de l'illustration : 20243901160NUC4A

Date : 2024

Auteur : Georges Chenu

Reproduction soumise à autorisation du titulaire des droits d'exploitation

© Région Bourgogne-Franche-Comté, Inventaire du patrimoine



**Vue d'ensemble plongeante depuis l'est.**

39, Salins-les-Bains, chemin des Côteaux

N° de l'illustration : 20233900141NUC4A

Date : 2023

Auteur : Jérôme Mongreville

Reproduction soumise à autorisation du titulaire des droits d'exploitation

© Région Bourgogne-Franche-Comté, Inventaire du patrimoine



**Vue de trois quarts depuis le nord-est.**

39, Salins-les-Bains chemin des Coteaux

N° de l'illustration : 20233900138NUC4A

Date : 2023

Auteur : Jérôme Mongreville

Reproduction soumise à autorisation du titulaire des droits d'exploitation

© Région Bourgogne-Franche-Comté, Inventaire du patrimoine



**Vue de trois quarts gauche.**

39, Salins-les-Bains chemin des Coteaux

N° de l'illustration : 20223900867NUC4A

Date : 2022

Auteur : Jérôme Mongreville

Reproduction soumise à autorisation du titulaire des droits d'exploitation

© Région Bourgogne-Franche-Comté, Inventaire du patrimoine



**Vue d'ensemble, depuis le nord-est.**

39, Salins-les-Bains chemin des Coteaux

N° de l'illustration : 20223900865NUC4A

Date : 2022

Auteur : Jérôme Mongreville

Reproduction soumise à autorisation du titulaire des droits d'exploitation

© Région Bourgogne-Franche-Comté, Inventaire du patrimoine



**Clocher-mur.**

39, Salins-les-Bains chemin des Coteaux

N° de l'illustration : 20223900870NUC4A

Date : 2022

Auteur : Jérôme Mongreville

Reproduction soumise à autorisation du titulaire des droits d'exploitation

© Région Bourgogne-Franche-Comté, Inventaire du patrimoine



**Mur-pignon est.**

39, Salins-les-Bains chemin des Coteaux

N° de l'illustration : 20223900866NUC4A

Date : 2022

Auteur : Jérôme Mongreville

Reproduction soumise à autorisation du titulaire des droits d'exploitation

© Région Bourgogne-Franche-Comté, Inventaire du patrimoine



**Baies du mur-pignon est.**

39, Salins-les-Bains chemin des Coteaux

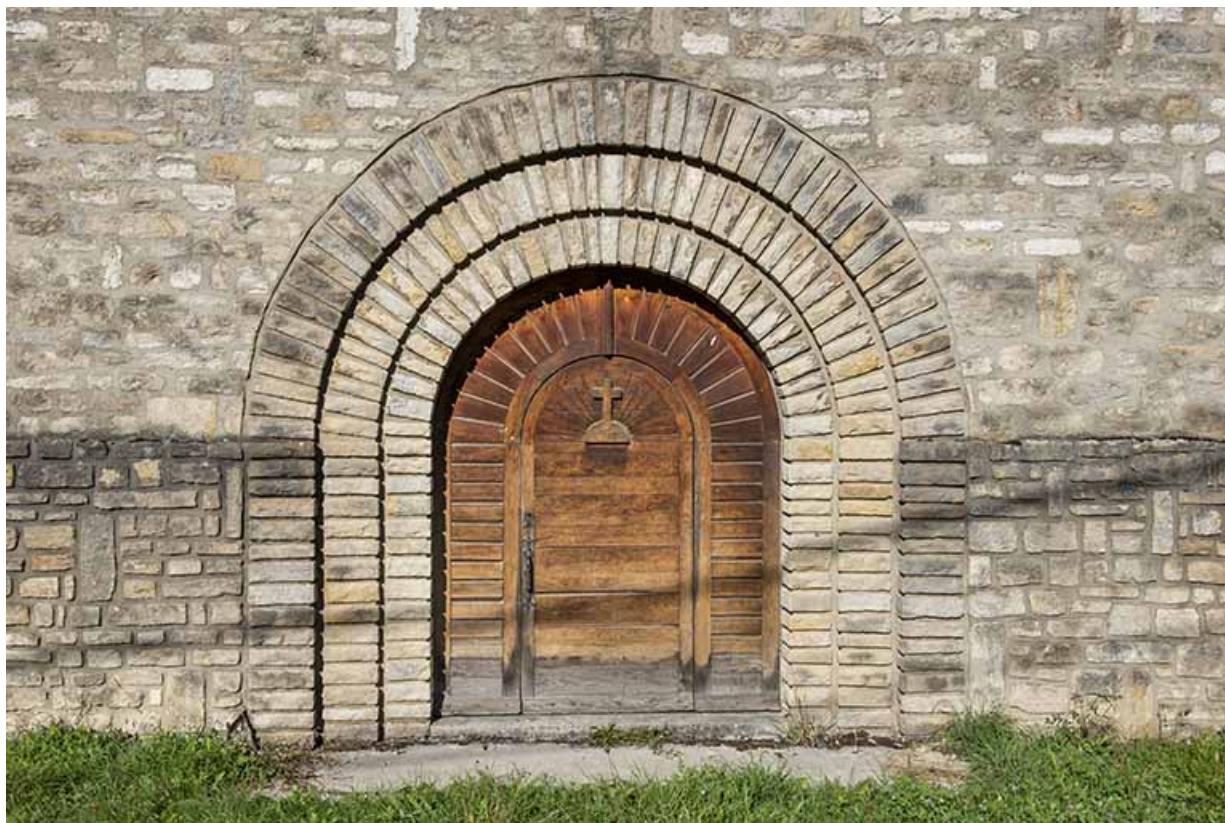
N° de l'illustration : 20223900869NUC4A

Date : 2022

Auteur : Jérôme Mongreville

Reproduction soumise à autorisation du titulaire des droits d'exploitation

© Région Bourgogne-Franche-Comté, Inventaire du patrimoine



**Porte du mur-pignon est.**

39, Salins-les-Bains chemin des Coteaux

N° de l'illustration : 20223900868NUC4A

Date : 2022

Auteur : Jérôme Mongreville

Reproduction soumise à autorisation du titulaire des droits d'exploitation

© Région Bourgogne-Franche-Comté, Inventaire du patrimoine



**Vue intérieure, depuis l'est.**

39, Salins-les-Bains chemin des Coteaux

N° de l'illustration : 20223900871NUC4A

Date : 2022

Auteur : Jérôme Mongreville

Reproduction soumise à autorisation du titulaire des droits d'exploitation

© Région Bourgogne-Franche-Comté, Inventaire du patrimoine



**Vue intérieure, depuis l'ouest.**

39, Salins-les-Bains chemin des Coteaux

N° de l'illustration : 20223900874NUC4A

Date : 2022

Auteur : Jérôme Mongreville

Reproduction soumise à autorisation du titulaire des droits d'exploitation

© Région Bourgogne-Franche-Comté, Inventaire du patrimoine



**Vue intérieure de trois quarts.**

39, Salins-les-Bains chemin des Coteaux

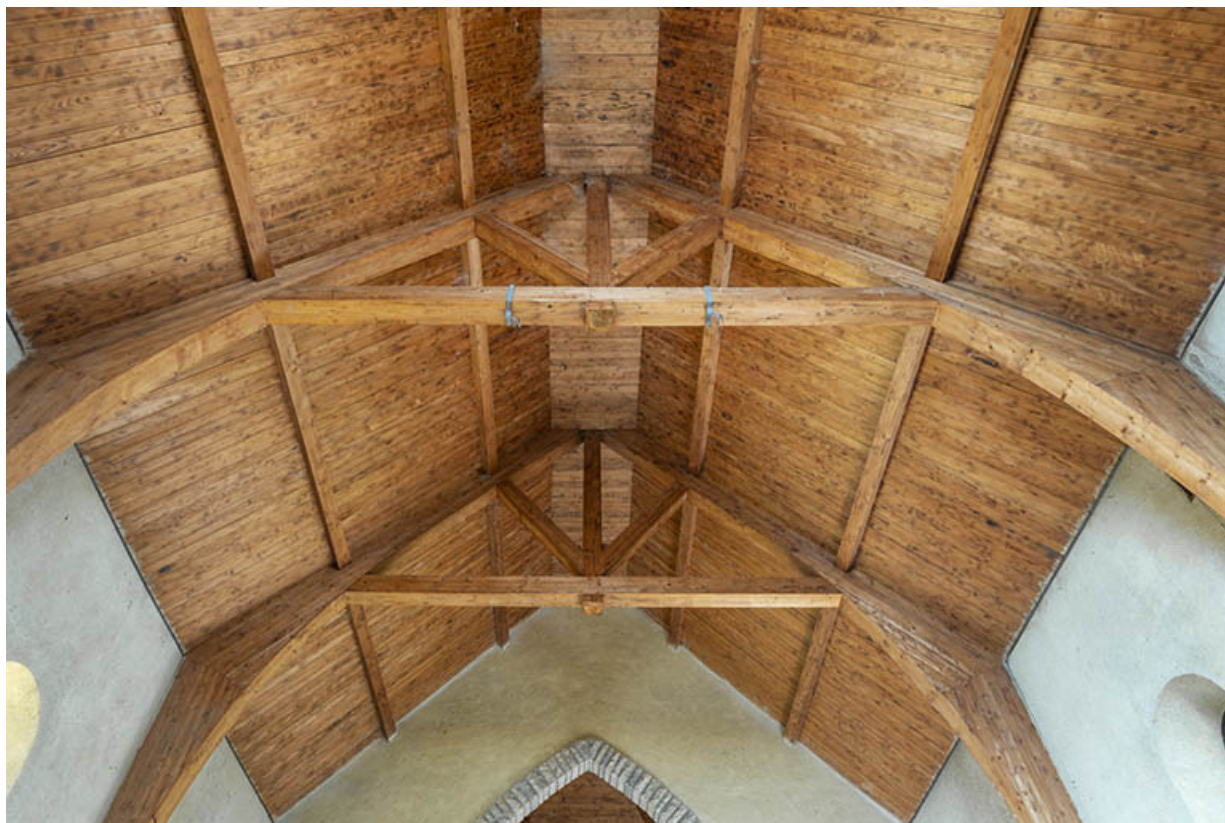
N° de l'illustration : 20223900873NUC4A

Date : 2022

Auteur : Jérôme Mongreville

Reproduction soumise à autorisation du titulaire des droits d'exploitation

© Région Bourgogne-Franche-Comté, Inventaire du patrimoine



**Partie ouest de la charpente.**

39, Salins-les-Bains chemin des Coteaux

N° de l'illustration : 20223900872NUC4A

Date : 2022

Auteur : Jérôme Mongreville

Reproduction soumise à autorisation du titulaire des droits d'exploitation

© Région Bourgogne-Franche-Comté, Inventaire du patrimoine