

## COUVENT DE CARMES, PUIS ÉGLISE PAROISSIALE SAINT-JEAN-BAPTISTE

Bourgogne-Franche-Comté, Jura  
Salins-les-Bains  
68-76 rue Louis Pasteur

Dossier IA39002160 réalisé en 2024 revu en  
2025

Auteur(s) : Raphaël Favereaux



### Historique

#### La fondation du couvent

Il semble que la première demande d'installation à Salins d'un couvent de pères carmes remonte à 1623, vraisemblablement initiée par François Girardot, seigneur de Raze et lieutenant au bailliage de Salins. Bien que soutenue par l'archiduchesse d'Autriche, la demande n'aboutit pas, faute d'accord sur les conditions matérielles de l'installation. Dans son testament (février 1625), François Girardot lègue aux R.P. carmes de Dole une rente annuelle de 200 livres et une somme d'argent pour la fondation d'un couvent à Salins. Dans le traité d'installation du 25 novembre 1625, les religieux devront rester perpétuellement dans la maison que monsieur de Saint-Mauris s'est engagé à leur donner, ils ne devront ni mendier ni quêter, directement ou indirectement, ne pas dépasser le nombre de 16 pères, ne pas acquérir d'immeubles dans un rayon de deux lieux de la ville et leurs revenus ne devront pas dépasser 2000 livres. Le 19 juin 1626, Alexandre de Saint-Mauris, seigneur de Lemuy, donne aux pères carmes une maison au faubourg Champtave, achetée en 1608 à l'abbaye du Mont-Sainte-Marie " pour y bastir une église, dresser un couvent, résider et faire les fonctions dépendantes de leur institut ". Le jour de la réception officielle de l'ordre, Hilaire de Saint-Augustin, provincial des Flandres, installe deux religieux du couvent de Dole, rejoints peu après par neuf autres pères. En mai 1627, les pères carmes achètent à Renobert Chevroton, abbé de Montbenoît, " un meix consistant en verger et chenevière où est enclose une petite chapelle située la maison appartenant aux R.P. Carmes [...] au lieu dit appelé la Rochette ", situé sur la rive gauche de la Furieuse. Egalement connue sous le nom de Petit-Montbenoît, cette chapelle apparaît sur le tableau de la ville peint par Nicolas Richard (2e quart 17e siècle) avec la mention " Chapelle N.D. de Pitié " (cette mention postérieure à la réalisation du tableau). Cette même année 1627 est élu le prieur Bernard de la Croix, originaire de Salins. Les travaux de construction du couvent s'échelonnent entre 1626 et 1628 (a minima). L'église est bénie à la Saint-Joseph (19 mars) de l'année 1628, consacrée à Joseph et Thérèse. Un noviciat, également fondé en 1628, deviendra l'un des plus importants de l'ordre des carmes dans le comté de Bourgogne. La dotation du couvent est augmentée en 1630 par madame d'Andelot, veuve du chevalier Mouchet.

L'établissement est épargné par l'incendie qui ravage le faubourg Champtave en 1640, incendie ordonné par l'autorité militaire face à la menace des troupes françaises. Lors de la seconde conquête du comté de Bourgogne (1673-1674), les pères carmes s'installent en ville et achètent en 1676 la maison de Poupet. Incendié en 1674, le couvent est rétabli et la nouvelle église est consacrée le 20 août 1680 " dans des proportions plus vastes que n'étaient les édifices primitifs ". Au cours des 17e et 18e siècles, les religieux entrent en possession de nombreux biens : tuilerie à Remeton, domaines à Salins, Arbois, Ivory, Chamblay, Tavaux et Tourmont.

Au moment de la Révolution française, le couvent abrite 19 religieux. Ses biens consistent en 583 ouvrées de vignes et 25 journaux de terre, loués et rapportant annuellement 5680 livres. Vendu comme Bien national en mai 1791, l'ensemble conventuel est morcelé et cédé à Godin et consorts pour 10 000 livres.

#### L'église

En l'an III, un groupe de citoyens rachète le lieu de culte dans l'idée d'en faire une église paroissiale. Dès 1791 émerge l'idée de garder deux paroisses à Salins : deux " églises cures " principales (Saint-Anatoile et Notre-Dame) et deux " églises succursales " (Saint-Maurice et ex-Carmes). L'église est érigée en succursale et rendue au culte en 1808 sous le patronage de Saint-Jean-Baptiste. Le clocher, menaçant ruine, est partiellement reconstruit en 1830-1831. D'importants travaux de consolidation et de réparation sont menés entre 1846 et 1849. Une campagne de travaux d'un coût de 6395 francs est effectuée en 1848 sous la direction de l'architecte Bulle : les travaux sont adjugés le 2 mars 1848 à Roussey, de Salins, et réceptionnés le 22 février 1849. Un marché est passé en 1858 avec Marcellin Renard pour la confection d'un buffet d'orgue. L'instrument est attribué au facteur d'orgue Verschneider et daterait de 1863. En 1974, trois objets ont été classés au titre des

Monuments historiques : un Christ en croix (16e siècle), et un calice et un ciboire en argent Thiébaud (18e siècle). L'église a été ouverte au culte jusque dans les années 1990. L'église a été vidée de son mobilier par le diocèse en 2013. Elle a été cédée à un particulier en 2023.

## Les bâtiments conventuels

Vendus comme biens nationaux, les bâtiments du couvent sont acquis par quatre propriétaires et convertis en habitations (maisons, écuries, aisances). En 1881, la famille Chamecin, enrichie dans le commerce du bois, rachète l'ensemble des bâtiments et fait appel à l'architecte bisontin Alfred Ducat. S'il conserve le rez-de-chaussée entièrement voûté d'arêtes, l'architecte reconstruit les étages supérieurs où sont aménagés des appartements. Menés de 1881 à 1893, les travaux donnent naissance à la " villa des Carmes ", agrémentée d'un parc à l'anglaise sur la rive gauche de la Furieuse et accessible par deux passerelles. Ce périmètre, situé sur la commune de Bracon, était l'ancien " meix " acquis en 1627 par les carmes, et où se trouvait la chapelle de Petit-Montbenoît, laquelle n'apparaît déjà plus sur le plan cadastral napoléonien. En 1957, la famille Chamecin lègue ses biens à l'association diocésaine de Saint-Claude. Dans la seconde moitié du 20e siècle, la Villa des Carmes a servi de patronage. L'ensemble des bâtiments a été inscrit à l'Inventaire supplémentaire des Monuments historiques le 16 février 1999. Les bâtiments sur rue comprennent aujourd'hui six immeubles occupés par des habitations. Faute d'entretien, la Villa des Carmes s'est beaucoup dégradée dans la première décennie du 21e siècle : une partie de sa toiture s'est effondrée en 2018. Le parc, situé sur la commune de Bracon, est en cours de réhabilitation.

**Période(s) principale(s) :** 4e quart 17e siècle / 4e quart 19e siècle

**Période(s) secondaire(s) :** 2e quart 19e siècle (?)

### Auteur(s) de l'oeuvre :

Alfred Ducat (architecte, attribution par travaux historiques), Pierre François Bulle (architecte, attribution par travaux historiques), François Denis Dez (architecte, attribution par source)

## Description

Les six immeubles bordant la rue sont construits en moellon de calcaire, avec enduit pour certains ; ils comprennent de un à trois étages (compte tenu de la déclivité de la rue) et sont couverts de toits à longs pans en tuile plate ou tuile mécanique. Leur rez-de-chaussée était occupé par des magasins. L'entrée du n° 74 donne accès à la grande cour, alors que celle au n°68 permettait d'accéder à la cour du cloître.

## L'église

Bâtie perpendiculairement à la rue, l'église est construite en moellon de calcaire enduit et couverte d'un toit à longs pans en tuile plate, terminé à l'est par une croupe. Elle présente un plan en croix latine, à nef unique, et quatre travées, dont une pour le chœur et une dernière pour le chevet plat. Voûtée d'arêtes, la nef est ajourée par des fenêtres hautes en plein-cintre. Deux tribunes en charpente, superposées, prennent place contre le mur nord. Le bras est du transept abrite également une tribune, alors que son homologue à l'ouest accueillait l'orgue (déposé au début du 21e siècle). Reconstituée au début du 19e siècle, la tour-clocher en façade occidentale est de plan carré, en pierre de taille, ajourée d'un oculus et d'une baie en plein-cintre, et couronnée d'une corniche à modillons. Protégée par un garde-corps en bois, la terrasse supérieure porte un édicule couvert d'un toit polygonal à l'impériale, surmonté d'un lanternon couronné par une boule et une croix. Toujours sur la façade ouest, la porte centrale, en plein-cintre, est cantonnée de pilastres supportant un entablement. Celui-ci est surmonté par un fronton curviligne interrompu par une niche flanquée de volutes, couronnée d'un motif sculpté non identifiable. Cette porte, dont les huisseries semblent contemporaines à la construction, est flanquée de deux portes piétonnes latérales, également couvertes d'un arc en plein-cintre.

## Le bâtiment conventuel

Partiellement ruiné, le grand bâtiment conventuel est construit en bordure de rivière, bordé à l'ouest par le chœur de l'église. De plan rectangulaire, il était desservi par deux escaliers accotés au nord. Il comprenait un rez-de-chaussée voûté d'arêtes et deux étages carrés, le tout couvert d'un toit à longs pans en tuile plate, terminée par une croupe à l'est. Les travées de la façade nord étaient irrégulières, contrairement à celles de la façade sud, remaniées par l'architecte Ducat. Cette façade sur le parc était centrée autour d'un avant-corps à trois travées, dont la travée centrale était couronnée à l'étage supérieur par deux baies géminées en plein-cintre, surmontées d'un fronton triangulaire. Adossées à la façade, deux volées d'escalier se faisant face donnaient accès au premier étage. Côté ouest, un massif en maçonnerie formait une petite terrasse, délimitée par un garde-corps en ferronnerie.

## Éléments descriptifs

**Murs :** calcaire, calcaire, moellon, pierre de taille, enduit

**Toit :** tuile plate, tuile mécanique

**Plan :** plan en croix latine

**Étages :** 2 étages carrés

**Couvrement** : voûte d'arêtes

**Élévation** : élévation à travées

**Type(s) de couverture** : toit à longs pans croupe; appentis

**Escaliers** : escalier dans-oeuvre, escalier tournant à retours sans jour, en maçonnerie; escalier hors-oeuvre, escalier droit, en maçonnerie

**Végétation** : massif d'arbres

**État de conservation** :

menacé, détruit

## Sources documentaires

### Documents d'archives

- **Archives départementales du Jura. Cadastre de la commune de Salins-les-Bains. [1831-1954].**

Archives départementales du Jura. Cadastre de la commune de Salins-les-Bains. [1831-1954].- Atlas parcellaire (1831) : 3 P plan 6599 (tableau d'assemblage), 3 P plan 5566-5610 (feuilles)- État de section (1832) : 3 P 3604- Matrices cadastrales des propriétés bâties et non bâties (à partir de 1832) : 3 P 3605 (récapitulatif), 3 P 3606 (folio 1 à 600), 3 P 3607 (folio 601 à 1338), 3 P 3608 (folio 1341 à 2019), 3 P 3609 (folio 2020-2679)- Matrices cadastrales des propriétés bâties (à partir de 1882) : 3 P 3610, 3 P 3611- Matrices cadastrales des propriétés bâties (à partir de 1911) : 3 P 3912 (folio 1 à 920), 3 P 3913 (folio 921 à 1285)- Matrices cadastrales des propriétés non bâties (fin du 19e siècle-milieu du 20e siècle) : 3 P 3614-3622  
Lieu de conservation : Archives départementales du Jura, Montmorot

- **Couvent des Carmes déchaux de Salins**

Archives départementales du Jura, Montmorot : 25H couvent des Carmes déchaux de Salins  
Lieu de conservation : Archives départementales du Jura, Montmorot- Cote du document : 25H

- **Eglise paroissiale Saint-Jean-Baptiste**

Archives départementales du Jura, Montmorot : 9G Eglise paroissiale Saint-Jean-Baptiste  
Lieu de conservation : Archives départementales du Jura, Montmorot- Cote du document : 9 G

- **Histoire chronologique de Salins, d'après Babey, l'abbé Robin, complétée par le capitaine Pinault.**

Fonds ancien, Salins-les-Bains. Ms 414. Histoire chronologique de Salins, d'après Babey, l'abbé Robin, complétée par le capitaine Pinault, s.d. [début 20e siècle], 568 f.  
Lieu de conservation : Fonds ancien, Bibliothèque municipale, Salins-les-Bains- Cote du document : Ms 414

- **Inventaire des biens ecclésiastiques dans la commune de Salins (1790-an II).**

Archives départementales du Jura. 1 Qp 81. Inventaire des biens ecclésiastiques dans la commune de Salins (1790-an II).  
Lieu de conservation : Archives départementales du Jura, Montmorot- Cote du document : 1 Qp 81

- **Les Annales de la Ville de Salins, ancienne Capitale du Comté de Bourgogne, depuis son origine jusqu'en 1800 par l'Abbé Robin, 6 tomes.**

Les Annales de la Ville de Salins, ancienne Capitale du Comté de Bourgogne, depuis son origine jusqu'en 1800 par l'Abbé Robin, 6 tomes.  
Lieu de conservation : Fonds ancien, Bibliothèque municipale, Salins-les-Bains- Cote du document : MS 380 I-VII

- **Les églises de Salins**

Fonds ancien, Bibliothèque municipale, Salins-les-Bains. Ms 388 : Les églises de Salins.  
Lieu de conservation : Fonds ancien, Bibliothèque municipale, Salins-les-Bains- Cote du document : Ms 388

- **Liste d'acquisition des biens nationaux par la ville (1790)**

Fonds ancien, Bibliothèque municipale, Salins-les-Bains : MS 396. Liste d'acquisition des biens nationaux par la ville (1790).  
Lieu de conservation : Fonds ancien, Bibliothèque municipale, Salins-les-Bains- Cote du document : MS 396

- **Notes sur Salins extraites des Archives du Jura et de celles de la ville de Salins, par Edouard Toubin**

Fonds ancien, Salins-les-Bains. Ms 383. Notes sur Salins extraites des Archives du Jura et de celles de la ville de Salins, par Edouard Toubin, s.d. [fin 19e ou début 20e siècle], 359 p.  
Lieu de conservation : Fonds ancien, Bibliothèque municipale, Salins-les-Bains- Cote du document : Ms 383

- **Pièces isolées (1604-1745)**

Archives départementales du Doubs, Besançon : 93 H 1. Pièces isolées (1604-1745)  
Lieu de conservation : Archives départementales du Doubs, Besançon- Cote du document : ADD 93 H 1

- **Publications municipales : affiches, avis, bulletins (1790-1867).**

Archives municipales, Salins-les-Bains: 145 : Publications municipales : affiches, avis, bulletins (1790-1867)  
Lieu de conservation : Archives municipales, Salins-les-Bains- Cote du document : 145

## Bibliographie

- **Claustre, Vincent. Contribution à un dictionnaire des architectes jurassiens ou ayant exercé dans le département du Jura au XIXe siècle. 2020.**  
Claustre, Vincent. Contribution à un dictionnaire des architectes jurassiens ou ayant exercé dans le département du Jura au XIXe siècle. Lons-le-Saunier : Société d'Emulation du Jura, 2020.
- **Dossier de protection Monuments historiques : couvent des Carmes (1997).**  
Direction régionale des affaires culturelles de Franche-Comté, Besançon. Dossier de protection Monuments historiques : couvent des Carmes (1997).  
Lieu de conservation : Direction régionale des affaires culturelles de Franche-Comté, Besançon
- **Histoire de l'église Saint-Jean-Baptiste de Salins (ancien couvent des carmes), 2017.**  
Histoire de l'église Saint-Jean-Baptiste de Salins (ancien couvent des carmes), dossier réuni par Marie-Paule Renaud, 16 p., 2017.
- **Rousset, Alphonse. Dictionnaire [...] des communes [...]. Tome VI, Département du Jura : [Salins-Saint-Ylie], 1858.**  
Rousset, Alphonse. Dictionnaire géographique, historique et statistique des communes de la Franche-Comté et des hameaux qui en dépendent : département du Jura. Tome VI : [Salins-Saint-Ylie]. - Paris : F.E.R.N., Guénégaud, 1969. 594 p. ; 20 cm. Fac-similé de l'édition de Besançon : Bintot, 1858.

## Informations complémentaires

### Observations :

Une partie de la toiture du bâtiment conventuel, dite Villa des Carmes, s'est effondrée vers 2018.

**Éléments remarquables :** couvent

### Protection

inscrit MH : 1999/02/16

Église en totalité ; bâtiment conventuel principal en totalité y compris son décor ; rez-de-chaussée voûté de l'extrémité sud du bâtiment à l'est de la cour du cloître ; parc dit clos des Carmes en totalité y compris le portail et les murs, les ponts et soutènements sur la rivière, la Furieuse

**Aire d'étude et canton :** communauté de communes Arbois Poligny Salins-les-Bains

**Complément de localisation :** oeuvre située en partie sur la commune Bracon

**Dénomination :** couvent, église paroissiale

**Parties constituantes non étudiées :** terrasse en terre-plein, cour, parc

© Région Bourgogne-Franche-Comté, Inventaire du patrimoine



Détail du tableau de Nicolas Richard (entre 1630 et 1651). Le couvent apparaît au n°17 (R. P. Carmes). Le n°85 figure la chapelle Notre-Dame de Pitié.

39, Salins-les-Bains, 68-76 rue Louis Pasteur

**Source :**

**Salins en 1628. Tableau (huile sur toile), par Nicolas Richard.**

Lieu de conservation : Musée de la Grande Saline, Salins-les-Bains

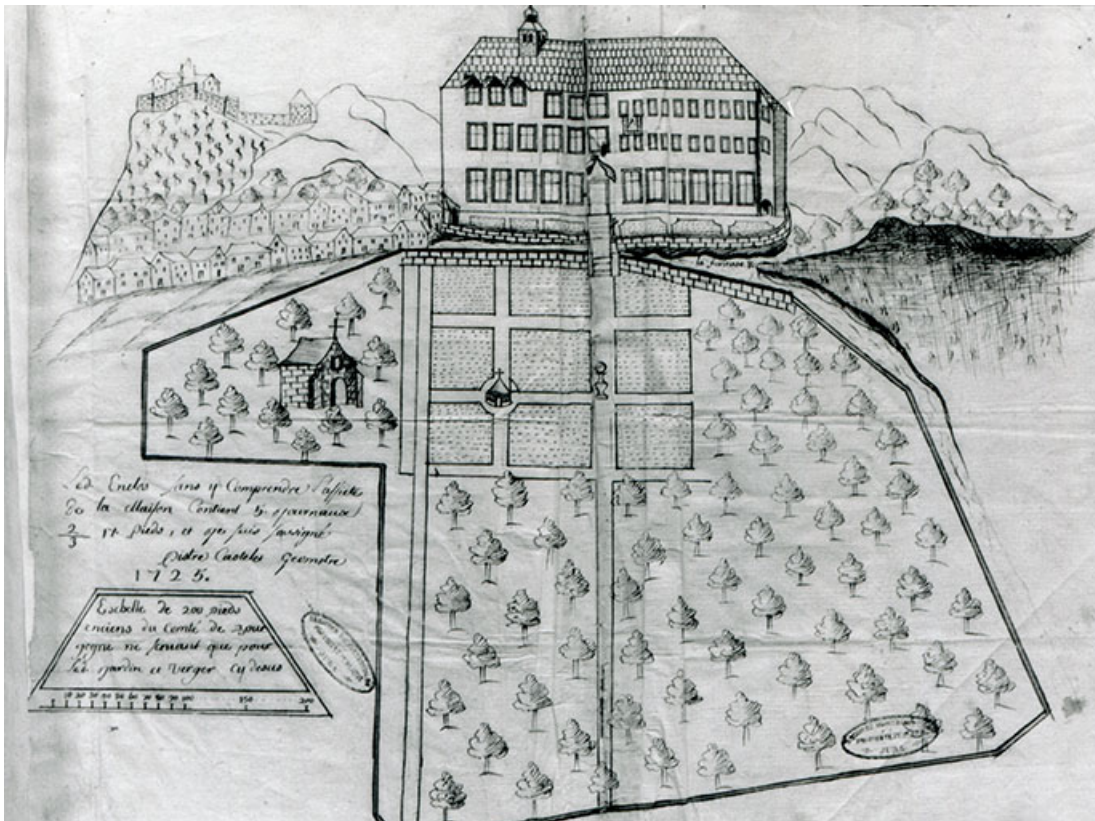
N° de l'illustration : 20233900028NUC4A

Date : 2023

Auteur : Jérôme Mongreville

Reproduction soumise à autorisation du titulaire des droits d'exploitation

© Région Bourgogne-Franche-Comté, Inventaire du patrimoine



**Vue cavalière et plan, par Sixte Castelet, 1725.**

39, Salins-les-Bains, 68-76 rue Louis Pasteur

**Source :**

**Conservation régionale des Monuments historiques, Besançon. Dossier de demande de protection. Couvent des carmes (1997)**

Lieu de conservation : Conservation régionale des Monuments historiques, Besançon

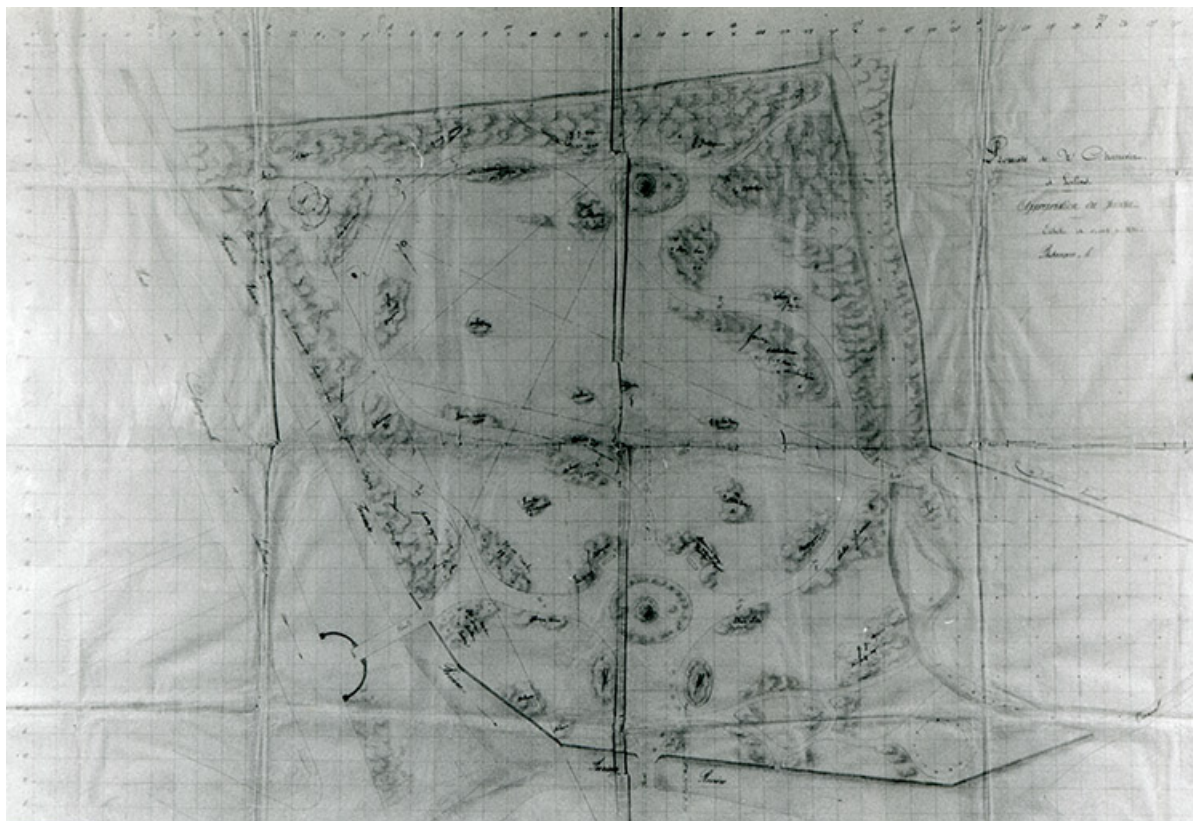
N° de l'illustration : 20253900059NUC4A

Date : 2025

Auteur : auteur

Reproduction soumise à autorisation du titulaire des droits d'exploitation

© Archives municipales, Besançon



**Propriété de madame Chamecin, à Salins. Appropriation du jardin, 1881.**

39, Salins-les-Bains, 68-76 rue Louis Pasteur

**Source :**

**Conservation régionale des Monuments historiques, Besançon. Dossier de demande de protection. Couvent des carmes (1997)**

Lieu de conservation : Conservation régionale des Monuments historiques, Besançon

N° de l'illustration : 20253900060NUC4A

Date : 2025

Auteur : auteur

Reproduction soumise à autorisation du titulaire des droits d'exploitation

© Archives municipales, Besançon



**Salins-les-Bains (Jura) - L'église Saint-Jean-Baptiste - La rue Pasteur, s.d. [fin 19e ou début 20e siècle].**  
39, Salins-les-Bains, 68-76 rue Louis Pasteur

**Source :**

**Salins-les-Bains (Jura) - L'église Saint-Jean-Baptiste - La rue Pasteur, carte postale, libr. David-Mauvas, s.d. [fin 19e ou début 20e siècle]. Collection particulière.**

Lieu de conservation : Collection particulière

N° de l'illustration : 20243900251NUC4A

Date : 2024

Auteur : auteur

Reproduction soumise à autorisation du titulaire des droits d'exploitation

© Région Bourgogne-Franche-Comté, Inventaire du patrimoine





**Salins-les-Bains - Villa des Carmes - Entrée de la villa (côté sud), s.d. [fin 19e ou début 20e siècle].**  
39, Salins-les-Bains, 68-76 rue Louis Pasteur

**Source :**

**Salins-les-Bains - Villa des Carmes - Entrée de la villa (côté sud), carte postale, Figuet éd., s.d. [fin 19e ou début 20e siècle]. Collection particulière.**

Lieu de conservation : Collection particulière

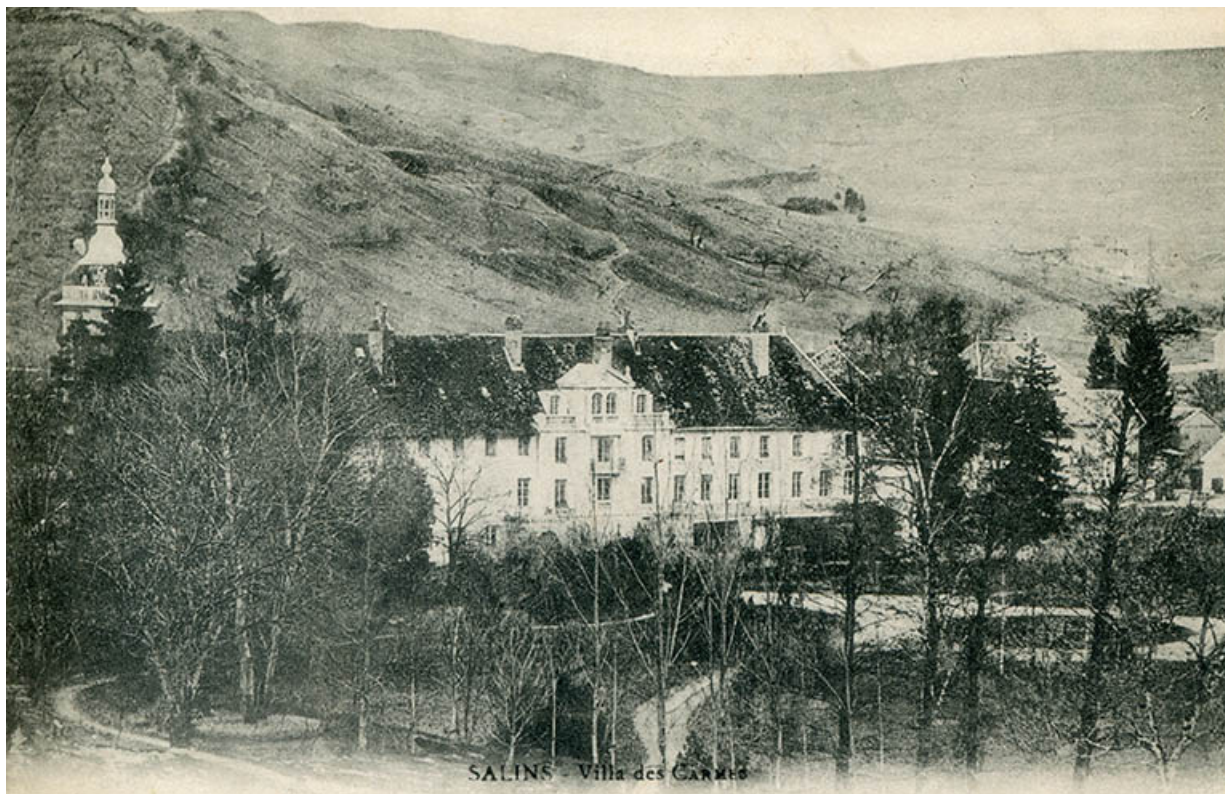
N° de l'illustration : 20243900252NUC4A

Date : 2024

Auteur : auteur

Reproduction soumise à autorisation du titulaire des droits d'exploitation

© Région Bourgogne-Franche-Comté, Inventaire du patrimoine



**Salins - Villa des Carmes, s.d. [fin 19e ou début 20e siècle].**

39, Salins-les-Bains, 68-76 rue Louis Pasteur

**Source :**

**Salins - Villa des Carmes, carte postale, s.d. [fin 19e ou début 20e siècle]. Collection particulière.**

Lieu de conservation : Collection particulière

N° de l'illustration : 20243900253NUC4A

Date : 2024

Auteur : auteur

Reproduction soumise à autorisation du titulaire des droits d'exploitation

© Région Bourgogne-Franche-Comté, Inventaire du patrimoine



**Vue d'ensemble depuis le sud-est, s.d. [vers 1960].**

39, Salins-les-Bains, 68-76 rue Louis Pasteur

**Source :**

**Vue d'ensemble depuis le sud-est, fotogr.,s.n., s.d. [vers 1960]. Collection particulière.**

Lieu de conservation : Collection particulière

N° de l'illustration : 20243900393NUC4A

Date : 2024

Auteur : auteur

Reproduction soumise à autorisation du titulaire des droits d'exploitation

© Région Bourgogne-Franche-Comté, Inventaire du patrimoine



**Façades de l'ancien couvent et clocher de l'église, s.d. [vers 1970].**

39, Salins-les-Bains, 68-76 rue Louis Pasteur

**Source :**

**Façades de l'ancien couvent et clocher de l'église, fotogr. Georges Chenu, s.d. [vers 1970]. Collection particulière.**

Lieu de conservation : Collection particulière

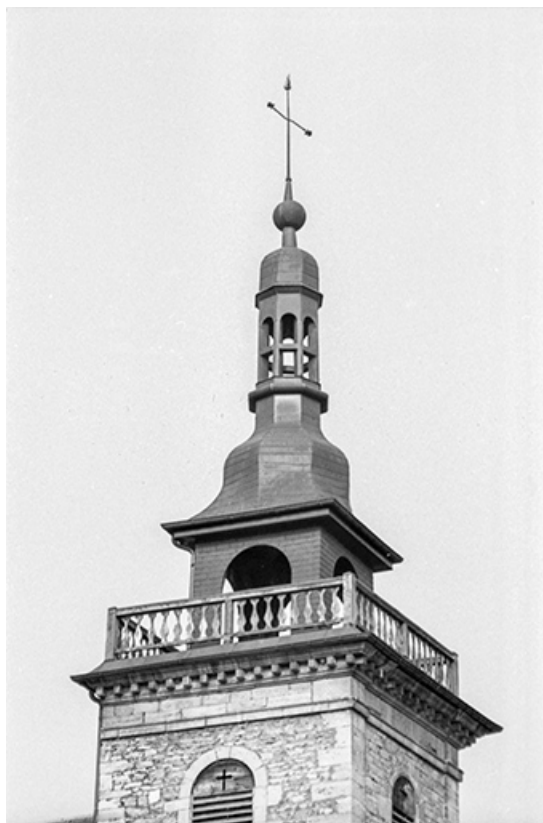
N° de l'illustration : 20243901198NUC4A

Date : 2024

Auteur : Georges Chenu

Reproduction soumise à autorisation du titulaire des droits d'exploitation

© Région Bourgogne-Franche-Comté, Inventaire du patrimoine



**Le clocher à bulbe de l'église Saint-Jean-Baptiste, s.d. [vers 1970].**  
39, Salins-les-Bains, 68-76 rue Louis Pasteur

**Source :**

**Le clocher à bulbe de l'église Saint-Jean-Baptiste, fotogr. Georges Chenu, s.d. [vers 1970]. Collection particulière.**

Lieu de conservation : Collection particulière

N° de l'illustration : 20243901196NUC4A

Date : 2024

Auteur : Georges Chenu

Reproduction soumise à autorisation du titulaire des droits d'exploitation

© Région Bourgogne-Franche-Comté, Inventaire du patrimoine



**Flanc est de l'église, 1997.**

39, Salins-les-Bains, 68-76 rue Louis Pasteur

**Source :**

**Conservation régionale des Monuments historiques, Besançon. Dossier de demande de protection. Couvent des carmes (1997)**

Lieu de conservation : Conservation régionale des Monuments historiques, Besançon

N° de l'illustration : 20253900061NUC4A

Date : 2025

Auteur : auteur

Reproduction soumise à autorisation du titulaire des droits d'exploitation

© Région Bourgogne-Franche-Comté, Inventaire du patrimoine



**Vue intérieure de l'église, depuis le sud, 1997.**

39, Salins-les-Bains, 68-76 rue Louis Pasteur

**Source :**

**Conservation régionale des Monuments historiques, Besançon. Dossier de demande de protection. Couvent des carmes (1997)**

Lieu de conservation : Conservation régionale des Monuments historiques, Besançon

N° de l'illustration : 20253900063NUC4A

Date : 2025

Auteur : auteur

Reproduction soumise à autorisation du titulaire des droits d'exploitation

© Région Bourgogne-Franche-Comté, Inventaire du patrimoine



**Vue intérieure de l'église, depuis le nord, 1997.**

39, Salins-les-Bains, 68-76 rue Louis Pasteur

**Source :**

**Conservation régionale des Monuments historiques, Besançon. Dossier de demande de protection. Couvent des carmes (1997)**

Lieu de conservation : Conservation régionale des Monuments historiques, Besançon

N° de l'illustration : 20253900062NUC4A

Date : 2025

Auteur : auteur

Reproduction soumise à autorisation du titulaire des droits d'exploitation

© Région Bourgogne-Franche-Comté, Inventaire du patrimoine





**Le chœur de l'église, 1997.**

39, Salins-les-Bains, 68-76 rue Louis Pasteur

**Source :**

**Conservation régionale des Monuments historiques, Besançon. Dossier de demande de protection. Couvent des carmes (1997)**

Lieu de conservation : Conservation régionale des Monuments historiques, Besançon

N° de l'illustration : 20253900067NUC4A

Date : 2025

Auteur : auteur

Reproduction soumise à autorisation du titulaire des droits d'exploitation

© Région Bourgogne-Franche-Comté, Inventaire du patrimoine



**Mur est de l'église et tribune du transept, 1997.**

39, Salins-les-Bains, 68-76 rue Louis Pasteur

**Source :**

**Conservation régionale des Monuments historiques, Besançon. Dossier de demande de protection. Couvent des carmes (1997)**

Lieu de conservation : Conservation régionale des Monuments historiques, Besançon

N° de l'illustration : 20253900064NUC4A

Date : 2025

Auteur : auteur

Reproduction soumise à autorisation du titulaire des droits d'exploitation

© Région Bourgogne-Franche-Comté, Inventaire du patrimoine



**Bras ouest du transept. Orgue, 1997.**

39, Salins-les-Bains, 68-76 rue Louis Pasteur

**Source :**

**Conservation régionale des Monuments historiques, Besançon. Dossier de demande de protection. Couvent des carmes (1997)**

Lieu de conservation : Conservation régionale des Monuments historiques, Besançon

N° de l'illustration : 20253900065NUC4A

Date : 2025

Auteur : auteur

Reproduction soumise à autorisation du titulaire des droits d'exploitation

© Région Bourgogne-Franche-Comté, Inventaire du patrimoine



**Grand orgue, vu de face.**

39, Salins-les-Bains, 68-76 rue Louis Pasteur

N° de l'illustration : 19853900363X

Date : 1985

Auteur : Jérôme Mongreville

Reproduction soumise à autorisation du titulaire des droits d'exploitation

© Région Bourgogne-Franche-Comté, Inventaire du patrimoine



**Choeur de l'église. Autel, 1997.**

39, Salins-les-Bains, 68-76 rue Louis Pasteur

**Source :**

**Conservation régionale des Monuments historiques, Besançon. Dossier de demande de protection. Couvent des carmes (1997)**

Lieu de conservation : Conservation régionale des Monuments historiques, Besançon

N° de l'illustration : 20253900066NUC4A

Date : 2025

Auteur : auteur

Reproduction soumise à autorisation du titulaire des droits d'exploitation

© Région Bourgogne-Franche-Comté, Inventaire du patrimoine



**Vue d'ensemble de la façade sud du bâtiment conventuel, 1997.**

39, Salins-les-Bains, 68-76 rue Louis Pasteur

**Source :**

**Conservation régionale des Monuments historiques, Besançon. Dossier de demande de protection. Couvent des carmes (1997)**

Lieu de conservation : Conservation régionale des Monuments historiques, Besançon

N° de l'illustration : 20253900093NUC4A

Date : 2025

Auteur : auteur

Reproduction soumise à autorisation du titulaire des droits d'exploitation

© Région Bourgogne-Franche-Comté, Inventaire du patrimoine



**Façade sud du bâtiment conventuel, 1997.**  
39, Salins-les-Bains, 68-76 rue Louis Pasteur

**Source :**

**Conservation régionale des Monuments historiques, Besançon. Dossier de demande de protection. Couvent des carmes (1997)**

Lieu de conservation : Conservation régionale des Monuments historiques, Besançon

N° de l'illustration : 20253900074NUC4A

Date : 2025

Auteur : auteur

Reproduction soumise à autorisation du titulaire des droits d'exploitation

© Région Bourgogne-Franche-Comté, Inventaire du patrimoine



**Pont et portail d'accès au parc, depuis l'est, 1997.**

39, Salins-les-Bains, 68-76 rue Louis Pasteur

**Source :**

**Conservation régionale des Monuments historiques, Besançon. Dossier de demande de protection. Couvent des carmes (1997)**

Lieu de conservation : Conservation régionale des Monuments historiques, Besançon

N° de l'illustration : 20253900092NUC4A

Date : 2025

Auteur : auteur

Reproduction soumise à autorisation du titulaire des droits d'exploitation

© Région Bourgogne-Franche-Comté, Inventaire du patrimoine





**Grande cour. Vue depuis l'est, 1997.**

39, Salins-les-Bains, 68-76 rue Louis Pasteur

**Source :**

**Conservation régionale des Monuments historiques, Besançon. Dossier de demande de protection. Couvent des carmes (1997)**

Lieu de conservation : Conservation régionale des Monuments historiques, Besançon

N° de l'illustration : 20253900071NUC4A

Date : 2025

Auteur : auteur

Reproduction soumise à autorisation du titulaire des droits d'exploitation

© Région Bourgogne-Franche-Comté, Inventaire du patrimoine



**Grande cour. Vue depuis l'ouest, 1997.**

39, Salins-les-Bains, 68-76 rue Louis Pasteur

**Source :**

**Conservation régionale des Monuments historiques, Besançon. Dossier de demande de protection. Couvent des carmes (1997)**

Lieu de conservation : Conservation régionale des Monuments historiques, Besançon

N° de l'illustration : 20253900070NUC4A

Date : 2025

Auteur : auteur

Reproduction soumise à autorisation du titulaire des droits d'exploitation

© Région Bourgogne-Franche-Comté, Inventaire du patrimoine



**Bâtiment est du cloître et bâtiment conventuel principal, 1997.**

39, Salins-les-Bains, 68-76 rue Louis Pasteur

**Source :**

**Conservation régionale des Monuments historiques, Besançon. Dossier de demande de protection. Couvent des carmes (1997)**

Lieu de conservation : Conservation régionale des Monuments historiques, Besançon

N° de l'illustration : 20253900068NUC4A

Date : 2025

Auteur : auteur

Reproduction soumise à autorisation du titulaire des droits d'exploitation

© Région Bourgogne-Franche-Comté, Inventaire du patrimoine



**Bâtiment conventuel principal. Entrée sur la cour du cloître, 1997.**

39, Salins-les-Bains, 68-76 rue Louis Pasteur

**Source :**

**Conservation régionale des Monuments historiques, Besançon. Dossier de demande de protection. Couvent des carmes (1997)**

Lieu de conservation : Conservation régionale des Monuments historiques, Besançon

N° de l'illustration : 20253900069NUC4A

Date : 2025

Auteur : auteur

Reproduction soumise à autorisation du titulaire des droits d'exploitation

© Région Bourgogne-Franche-Comté, Inventaire du patrimoine



**Façade nord du bâtiment conventuel, 1997.**  
39, Salins-les-Bains, 68-76 rue Louis Pasteur

**Source :**

**Conservation régionale des Monuments historiques, Besançon. Dossier de demande de protection. Couvent des carmes (1997)**

Lieu de conservation : Conservation régionale des Monuments historiques, Besançon

N° de l'illustration : 20253900073NUC4A

Date : 2025

Auteur : auteur

Reproduction soumise à autorisation du titulaire des droits d'exploitation

© Région Bourgogne-Franche-Comté, Inventaire du patrimoine



**Façade nord du bâtiment conventuel. Travées orientales, 1997.**  
39, Salins-les-Bains, 68-76 rue Louis Pasteur

**Source :**

**Conservation régionale des Monuments historiques, Besançon. Dossier de demande de protection. Couvent des carmes (1997)**

Lieu de conservation : Conservation régionale des Monuments historiques, Besançon

N° de l'illustration : 20253900072NUC4A

Date : 2025

Auteur : auteur

Reproduction soumise à autorisation du titulaire des droits d'exploitation

© Région Bourgogne-Franche-Comté, Inventaire du patrimoine



**Bâtiment conventuel. Escalier du 17e siècle, 1997.**

39, Salins-les-Bains, 68-76 rue Louis Pasteur

**Source :**

**Conservation régionale des Monuments historiques, Besançon. Dossier de demande de protection. Couvent des carmes (1997)**

Lieu de conservation : Conservation régionale des Monuments historiques, Besançon

N° de l'illustration : 20253900075NUC4A

Date : 2025

Auteur : auteur

Reproduction soumise à autorisation du titulaire des droits d'exploitation

© Région Bourgogne-Franche-Comté, Inventaire du patrimoine



**Bâtiment conventuel. Escalier du 19e siècle, 1997.**

39, Salins-les-Bains, 68-76 rue Louis Pasteur

**Source :**

**Conservation régionale des Monuments historiques, Besançon. Dossier de demande de protection. Couvent des carmes (1997)**

Lieu de conservation : Conservation régionale des Monuments historiques, Besançon

N° de l'illustration : 20253900076NUC4A

Date : 2025

Auteur : auteur

Reproduction soumise à autorisation du titulaire des droits d'exploitation

© Région Bourgogne-Franche-Comté, Inventaire du patrimoine





**Rez-de-chaussée du bâtiment conventuel. Couloir transversal au niveau du grand escalier, 1997.**  
39, Salins-les-Bains, 68-76 rue Louis Pasteur

**Source :**

**Conservation régionale des Monuments historiques, Besançon. Dossier de demande de protection. Couvent des carmes (1997)**

Lieu de conservation : Conservation régionale des Monuments historiques, Besançon

N° de l'illustration : 20253900077NUC4A

Date : 2025

Auteur : auteur

Reproduction soumise à autorisation du titulaire des droits d'exploitation

© Région Bourgogne-Franche-Comté, Inventaire du patrimoine



**Rez-de-chaussée du bâtiment conventuel, 1997.**

39, Salins-les-Bains, 68-76 rue Louis Pasteur

**Source :**

**Conservation régionale des Monuments historiques, Besançon. Dossier de demande de protection. Couvent des carmes (1997)**

Lieu de conservation : Conservation régionale des Monuments historiques, Besançon

N° de l'illustration : 20253900078NUC4A

Date : 2025

Auteur : auteur

Reproduction soumise à autorisation du titulaire des droits d'exploitation

© Région Bourgogne-Franche-Comté, Inventaire du patrimoine



**Rez-de-chaussée du bâtiment conventuel. Pièce à l'angle sud-ouest, 1997.**

39, Salins-les-Bains, 68-76 rue Louis Pasteur

**Source :**

**Conservation régionale des Monuments historiques, Besançon. Dossier de demande de protection. Couvent des carmes (1997)**

Lieu de conservation : Conservation régionale des Monuments historiques, Besançon

N° de l'illustration : 20253900079NUC4A

Date : 2025

Auteur : auteur

Reproduction soumise à autorisation du titulaire des droits d'exploitation

© Région Bourgogne-Franche-Comté, Inventaire du patrimoine



**Rez-de-chaussée du bâtiment conventuel. Pièce voisine à l'angle sud-ouest, 1997.**

39, Salins-les-Bains, 68-76 rue Louis Pasteur

**Source :**

**Conservation régionale des Monuments historiques, Besançon. Dossier de demande de protection. Couvent des carmes (1997)**

Lieu de conservation : Conservation régionale des Monuments historiques, Besançon

N° de l'illustration : 20253900080NUC4A

Date : 2025

Auteur : auteur

Reproduction soumise à autorisation du titulaire des droits d'exploitation

© Région Bourgogne-Franche-Comté, Inventaire du patrimoine



**Rez-de-chaussée du bâtiment conventuel. Pièce côté sud, 1997.**

39, Salins-les-Bains, 68-76 rue Louis Pasteur

**Source :**

**Conservation régionale des Monuments historiques, Besançon. Dossier de demande de protection. Couvent des carmes (1997)**

Lieu de conservation : Conservation régionale des Monuments historiques, Besançon

N° de l'illustration : 20253900081NUC4A

Date : 2025

Auteur : auteur

Reproduction soumise à autorisation du titulaire des droits d'exploitation

© Région Bourgogne-Franche-Comté, Inventaire du patrimoine



**Premier étage du bâtiment conventuel. Salle à manger, 1997.**

39, Salins-les-Bains, 68-76 rue Louis Pasteur

**Source :**

**Conservation régionale des Monuments historiques, Besançon. Dossier de demande de protection. Couvent des carmes (1997)**

Lieu de conservation : Conservation régionale des Monuments historiques, Besançon

N° de l'illustration : 20253900082NUC4A

Date : 2025

Auteur : auteur

Reproduction soumise à autorisation du titulaire des droits d'exploitation

© Région Bourgogne-Franche-Comté, Inventaire du patrimoine



**Premier étage du bâtiment conventuel. Poêle dans la salle à manger, 1997.**  
39, Salins-les-Bains, 68-76 rue Louis Pasteur

**Source :**

**Conservation régionale des Monuments historiques, Besançon. Dossier de demande de protection. Couvent des carmes (1997)**

Lieu de conservation : Conservation régionale des Monuments historiques, Besançon

N° de l'illustration : 20253900083NUC4A

Date : 2025

Auteur : auteur

Reproduction soumise à autorisation du titulaire des droits d'exploitation

© Région Bourgogne-Franche-Comté, Inventaire du patrimoine



**Premier étage du bâtiment conventuel. Salon, 1997.**

39, Salins-les-Bains, 68-76 rue Louis Pasteur

**Source :**

**Conservation régionale des Monuments historiques, Besançon. Dossier de demande de protection. Couvent des carmes (1997)**

Lieu de conservation : Conservation régionale des Monuments historiques, Besançon

N° de l'illustration : 20253900084NUC4A

Date : 2025

Auteur : auteur

Reproduction soumise à autorisation du titulaire des droits d'exploitation

© Région Bourgogne-Franche-Comté, Inventaire du patrimoine





**Premier étage du bâtiment conventuel. Salon, 1997.**

39, Salins-les-Bains, 68-76 rue Louis Pasteur

**Source :**

**Conservation régionale des Monuments historiques, Besançon. Dossier de demande de protection. Couvent des carmes (1997)**

Lieu de conservation : Conservation régionale des Monuments historiques, Besançon

N° de l'illustration : 20253900085NUC4A

Date : 2025

Auteur : auteur

Reproduction soumise à autorisation du titulaire des droits d'exploitation

© Région Bourgogne-Franche-Comté, Inventaire du patrimoine



**Premier étage du bâtiment conventuel. Chambre dans l'appartement ouest, 1997.**

39, Salins-les-Bains, 68-76 rue Louis Pasteur

**Source :**

**Conservation régionale des Monuments historiques, Besançon. Dossier de demande de protection. Couvent des carmes (1997)**

Lieu de conservation : Conservation régionale des Monuments historiques, Besançon

N° de l'illustration : 20253900086NUC4A

Date : 2025

Auteur : auteur

Reproduction soumise à autorisation du titulaire des droits d'exploitation

© Région Bourgogne-Franche-Comté, Inventaire du patrimoine



**Premier étage du bâtiment conventuel. Chambre à alcôve, 1997.**  
39, Salins-les-Bains, 68-76 rue Louis Pasteur

**Source :**

**Conservation régionale des Monuments historiques, Besançon. Dossier de demande de protection. Couvent des carmes (1997)**

Lieu de conservation : Conservation régionale des Monuments historiques, Besançon

N° de l'illustration : 20253900087NUC4A

Date : 2025

Auteur : auteur

Reproduction soumise à autorisation du titulaire des droits d'exploitation

© Région Bourgogne-Franche-Comté, Inventaire du patrimoine



**Deuxième étage du bâtiment conventuel. Chambre à alcôve, 1997.**

39, Salins-les-Bains, 68-76 rue Louis Pasteur

**Source :**

**Conservation régionale des Monuments historiques, Besançon. Dossier de demande de protection. Couvent des carmes (1997)**

Lieu de conservation : Conservation régionale des Monuments historiques, Besançon

N° de l'illustration : 20253900088NUC4A

Date : 2025

Auteur : auteur

Reproduction soumise à autorisation du titulaire des droits d'exploitation

© Région Bourgogne-Franche-Comté, Inventaire du patrimoine



**Etage de comble du bâtiment conventuel. Atelier, 1997.**

39, Salins-les-Bains, 68-76 rue Louis Pasteur

**Source :**

**Conservation régionale des Monuments historiques, Besançon. Dossier de demande de protection. Couvent des carmes (1997)**

Lieu de conservation : Conservation régionale des Monuments historiques, Besançon

N° de l'illustration : 20253900089NUC4A

Date : 2025

Auteur : auteur

Reproduction soumise à autorisation du titulaire des droits d'exploitation

© Région Bourgogne-Franche-Comté, Inventaire du patrimoine



**Charpente du bâtiment conventuel, 1997.**

39, Salins-les-Bains, 68-76 rue Louis Pasteur

**Source :**

**Conservation régionale des Monuments historiques, Besançon. Dossier de demande de protection. Couvent des carmes (1997)**

Lieu de conservation : Conservation régionale des Monuments historiques, Besançon

N° de l'illustration : 20253900091NUC4A

Date : 2025

Auteur : auteur

Reproduction soumise à autorisation du titulaire des droits d'exploitation

© Région Bourgogne-Franche-Comté, Inventaire du patrimoine



**Etage de comble du bâtiment conventuel. Etendoirs (?), 1997.**

39, Salins-les-Bains, 68-76 rue Louis Pasteur

**Source :**

**Conservation régionale des Monuments historiques, Besançon. Dossier de demande de protection. Couvent des carmes (1997)**

Lieu de conservation : Conservation régionale des Monuments historiques, Besançon

N° de l'illustration : 20253900090NUC4A

Date : 2025

Auteur : auteur

Reproduction soumise à autorisation du titulaire des droits d'exploitation

© Région Bourgogne-Franche-Comté, Inventaire du patrimoine



**Façade nord de l'église de trois quarts gauche.**

39, Salins-les-Bains, 68-76 rue Louis Pasteur

N° de l'illustration : 20243901035NUC4A

Date : 2024

Auteur : Jérôme Mongreville

Reproduction soumise à autorisation du titulaire des droits d'exploitation

© Région Bourgogne-Franche-Comté, Inventaire du patrimoine





**Le clocher vu de trois quarts gauche.**

39, Salins-les-Bains, 68-76 rue Louis Pasteur

N° de l'illustration : 20243901036NUC4A

Date : 2024

Auteur : Jérôme Mongreville

Reproduction soumise à autorisation du titulaire des droits d'exploitation

© Région Bourgogne-Franche-Comté, Inventaire du patrimoine



**Élévation nord du clocher de l'église.**

39, Salins-les-Bains, 68-76 rue Louis Pasteur

N° de l'illustration : 20243901032NUC4A

Date : 2024

Auteur : Jérôme Mongreville

Reproduction soumise à autorisation du titulaire des droits d'exploitation

© Région Bourgogne-Franche-Comté, Inventaire du patrimoine



**Partie basse de la façade nord.**

39, Salins-les-Bains, 68-76 rue Louis Pasteur

N° de l'illustration : 20243901033NUC4A

Date : 2024

Auteur : Jérôme Mongreville

Reproduction soumise à autorisation du titulaire des droits d'exploitation

© Région Bourgogne-Franche-Comté, Inventaire du patrimoine



**Façade nord. Porte centrale.**

39, Salins-les-Bains, 68-76 rue Louis Pasteur

N° de l'illustration : 20243901034NUC4A

Date : 2024

Auteur : Jérôme Mongreville

Reproduction soumise à autorisation du titulaire des droits d'exploitation

© Région Bourgogne-Franche-Comté, Inventaire du patrimoine