

CHAPELLE DE LA CHAUX-SUR-CLUCY

Bourgogne-Franche-Comté, Jura
Salins-les-Bains
La Chaux sur Clucy

Dossier IA39002159 réalisé en 2024 revu en
2025

Auteur(s) : Raphaël Favereaux



Historique

La première pierre de la chapelle aurait été posée en 1655, et la cloche bénie le premier octobre de cette année-là. Dédiée à Notre-Dame, son autel est consacré en 1662 par Joseph Saulnier, évêque d'Andreville et abbé de Saint-Vincent de Besançon. D'après Just Tripard (Notice sur les communes du canton de Salins, 1881), la chapelle, également connue sous le nom de chapelle de Chaux sur Grésil(le), aurait été érigée en souvenir d'un fait marquant. En 1598, à l'occasion du mariage de l'archiduc Albert d'Autriche (fils de l'empereur Maximilien) et d'Isabelle-Claire-Eugénie d'Autriche (fille du roi Philippe II d'Espagne), un tilleul, localement appelé "tille" est planté au hameau de la Chaux, au nord du village de Clucy. Une " image de Notre-Dame ", placée dans une niche ménagée dans le tronc, aurait été épargnée par la foudre qui frappe l'arbre en mai 1645. Le tilleul a disparu dans les années 1830.

Période(s) principale(s) : 3e quart 17e siècle

Auteur(s) de l'oeuvre :

auteur inconnu (ingénieur militaire, attribution par travaux historiques)

Description

De plan rectangulaire, la chapelle est construite en moellon et pierre de taille calcaire, couverte d'un toit à deux pans en lave. Une croix tréflée, ou de Saint-Maurice, en fer forgé, domine le mur pignon sud. La porte en plein-cintre sur la façade sud est surmontée d'un oculus. La carte postale de la fin du 19e ou du début du 20e siècle montre des encadrements de baies en brique, ainsi qu'un bardage en tôle sur le mur ouest. Les murs gouttereaux, débordant le mur pignon nord, laissent deviner un remaniement à une date inconnue.

Éléments descriptifs

Murs : calcaire, pierre de taille

Toit : lave en couverture

Étages : en rez-de-chaussée

Couvrement : ,

Type(s) de couverture : toit à deux pans

Sources documentaires

Documents d'archives

- **Notes sur Salins extraites des Archives du Jura et de celles de la ville de Salins, par Edouard Toubin**

Fonds ancien, Salins-les-Bains. Ms 383. Notes sur Salins extraites des Archives du Jura et de celles de la ville de Salins, par Edouard Toubin, s.d. [fin 19e ou début 20e siècle], 359 p.

Lieu de conservation : Fonds ancien, Bibliothèque municipale, Salins-les-Bains- Cote du document : Ms 383

Documents figurés

- **La chapelle de La Chaux-sur-Clucy, commune de Salins-les-Bains, s.d. [fin 19e ou début 20e siècle].**
La chapelle de La Chaux-sur-Clucy, commune de Salins-les-Bains, carte postale, librairie David-Mauvas, s.d. [fin 19e ou début 20e siècle]. Collection particulière.
Lieu de conservation : Collection particulière

Bibliographie

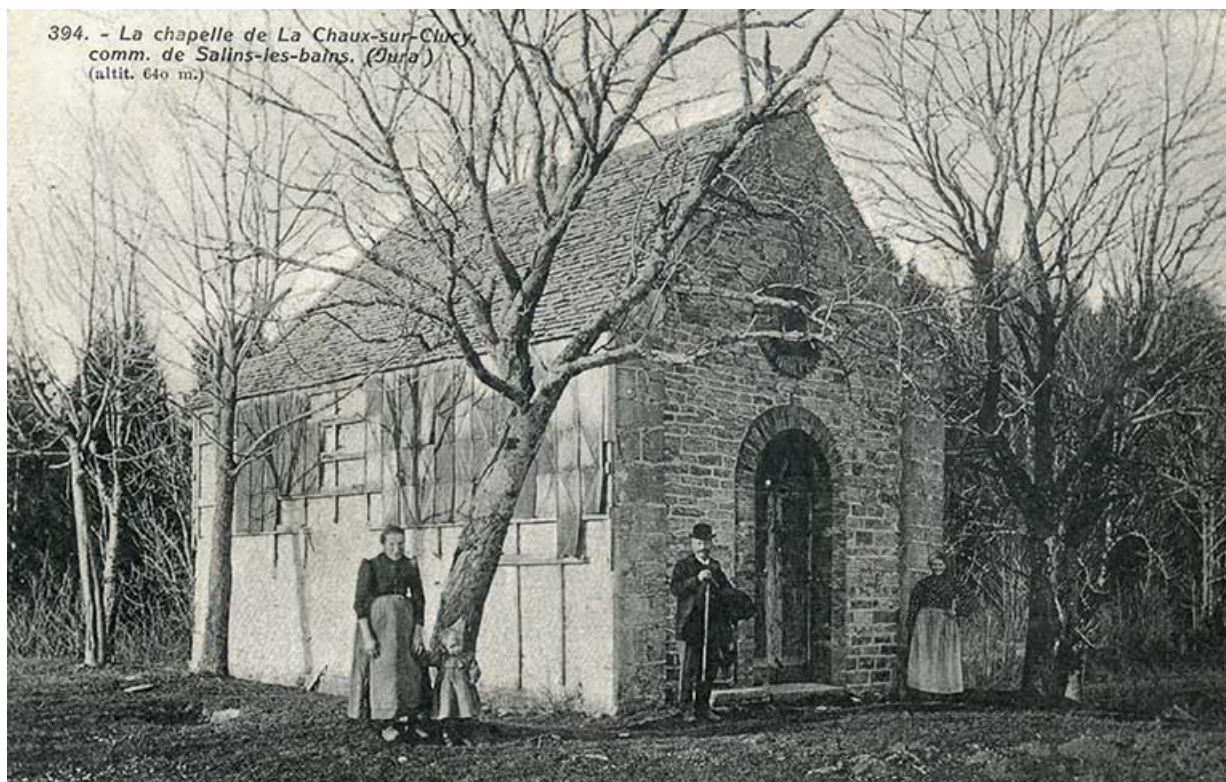
- **Rousset, Alphonse. Dictionnaire [...] des communes [...]. Tome VI, Département du Jura : [Salins-Saint-Ylie], 1858.**
Rousset, Alphonse. Dictionnaire géographique, historique et statistique des communes de la Franche-Comté et des hameaux qui en dépendent : département du Jura. Tome VI : [Salins-Saint-Ylie]. - Paris : F.E.R.N., Guénégaud, 1969. 594 p. ; 20 cm. Fac-similé de l'édition de Besançon : Bintot, 1858.
- **Tripard, Just. Notices sur la ville et les communes du canton de Salins. Besançon : Marion et Morel, Salins-les-Bains : Louis David, 1881**
Tripard, Just. Notices sur la ville et les communes du canton de Salins. Besançon : Marion et Morel, Salins-les-Bains : Louis David, 1881

Informations complémentaires

Aire d'étude et canton : communauté de communes Arbois Poligny Salins-les-Bains

Dénomination : chapelle

© Région Bourgogne-Franche-Comté, Inventaire du patrimoine



La chapelle de La Chaux-sur-Clucy, commune de Salins-les-Bains, s.d. [fin 19e ou début 20e siècle].

39, Salins-les-Bains, lieudit : La Chaux sur Clucy

Source :

La chapelle de La Chaux-sur-Clucy, commune de Salins-les-Bains, carte postale, librairie David-Mauvas, s.d. [fin 19e ou début 20e siècle]. Collection particulière.

Lieu de conservation : Collection particulière

N° de l'illustration : 20243901001NUC2A

Date : 2024

Auteur : auteur

Reproduction soumise à autorisation du titulaire des droits d'exploitation

© Région Bourgogne-Franche-Comté, Inventaire du patrimoine



Vue d'ensemble depuis l'est.

39, Salins-les-Bains, lieudit : La Chaux sur Clucy

N° de l'illustration : 20243900873NUC4A

Date : 2024

Auteur : Jérôme Mongreville

Reproduction soumise à autorisation du titulaire des droits d'exploitation

© Région Bourgogne-Franche-Comté, Inventaire du patrimoine



Vue de trois quarts gauche.

39, Salins-les-Bains, lieudit : La Chaux sur Clucy

N° de l'illustration : 20243900872NUC4A

Date : 2024

Auteur : Jérôme Mongreville

Reproduction soumise à autorisation du titulaire des droits d'exploitation

© Région Bourgogne-Franche-Comté, Inventaire du patrimoine



Vue de trois quarts droite.

39, Salins-les-Bains, lieudit : La Chaux sur Clucy

N° de l'illustration : 20243900874NUC4A

Date : 2024

Auteur : Jérôme Mongreville

Reproduction soumise à autorisation du titulaire des droits d'exploitation

© Région Bourgogne-Franche-Comté, Inventaire du patrimoine



Vue de trois quarts arrière.

39, Salins-les-Bains, lieudit : La Chaux sur Clucy

N° de l'illustration : 20243901067NUC4A

Date : 2024

Auteur : Jérôme Mongreville

Reproduction soumise à autorisation du titulaire des droits d'exploitation

© Région Bourgogne-Franche-Comté, Inventaire du patrimoine