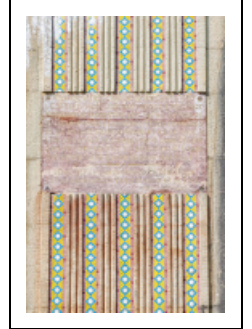


## SANCTUAIRE DE PLEIN AIR

Bourgogne-Franche-Comté, Jura  
Salins-les-Bains  
la Pailleuse

Dossier IA39002157 réalisé en 2024 revu en  
2025

Auteur(s) : Raphaël Favereaux



### Historique

Consacré à Notre-Dame de Lourdes, ce sanctuaire a été érigé en 1933 sous l'épiscopat de Rambert Irénée Faure, évêque de Saint-Claude. Ainsi que le précise la plaque en marbre gravée, l'inauguration a eu lieu le 10 septembre 1933, en la présence de Ch. Lébé, curé de Saint-Maurice, avec la bénédiction de l'abbé Thévenin, curé doyen de Saint-Anatoile.

**Période(s) principale(s) :** 2e quart 20e siècle

**Dates :** 1933 (porte la date)

**Auteur(s) de l'oeuvre :**

auteur inconnu (ingénieur militaire, attribution par travaux historiques)

### Description

Le sanctuaire a été établi sur des terrains en pente du bas de la montagne de Saint-André, face au mont Poupet. Il est précédé à l'est d'un emmarchement pour les célébrations. Entièrement bâti en béton armé, il est décoré de frises et de motifs géométriques en mosaïque. Le haut massif central porte une plaque de marbre gravée d'une dédicace en lettres dorées. Il sert de base à un socle cubique dont la face orientale est ornée d'une mosaïque où figure l'inscription " Je suis l'Immaculée Conception ", et supporte une vierge en fonte. Le corps central est flanqué de deux portiques en béton, prolongés en retour à l'est par deux massifs bas couronnés en bâtière.

### Éléments descriptifs

**Murs :** béton, calcaire, béton armé

**Couvrement :** ,

### Informations complémentaires

**Aire d'étude et canton :** communauté de communes Arbois Poligny Salins-les-Bains

**Dénomination :** sanctuaire de plein air

© Région Bourgogne-Franche-Comté, Inventaire du patrimoine



**Vue éloignée depuis l'est.**

39, Salins-les-Bains, lieudit : la Pailleuse

N° de l'illustration : 20233900930NUC4A

Date : 2023

Auteur : Jérôme Mongreville

Reproduction soumise à autorisation du titulaire des droits d'exploitation

© Région Bourgogne-Franche-Comté, Inventaire du patrimoine



**Vue rapprochée.**

39, Salins-les-Bains, lieudit : la Pailleuse

N° de l'illustration : 20243900660NUC4A

Date : 2024

Auteur : Jérôme Mongreville

Reproduction soumise à autorisation du titulaire des droits d'exploitation

© Région Bourgogne-Franche-Comté, Inventaire du patrimoine



**Vue de face.**

39, Salins-les-Bains, lieudit : la Pailleuse

N° de l'illustration : 20243900662NUC4A

Date : 2024

Auteur : Jérôme Mongreville

Reproduction soumise à autorisation du titulaire des droits d'exploitation

© Région Bourgogne-Franche-Comté, Inventaire du patrimoine



**La statue de Notre-Dame de Lourdes.**

39, Salins-les-Bains, lieudit : la Pailleuse

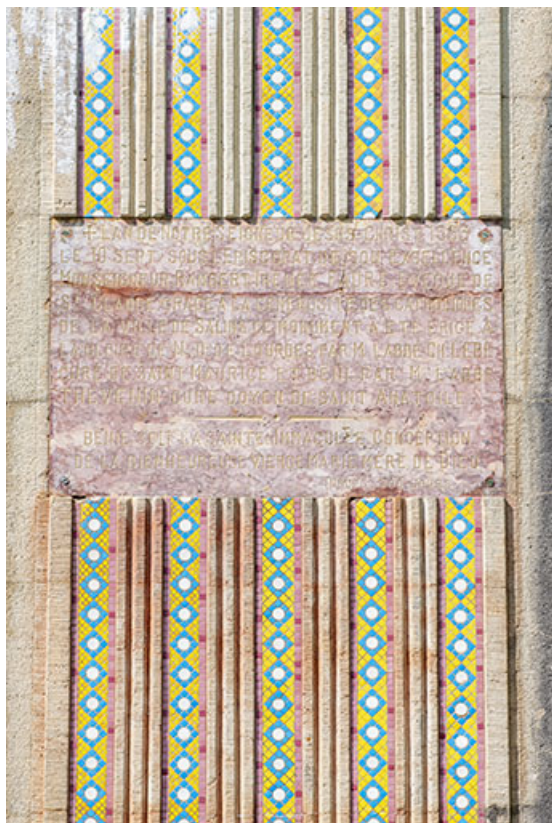
N° de l'illustration : 20243900661NUC4A

Date : 2024

Auteur : Jérôme Mongreville

Reproduction soumise à autorisation du titulaire des droits d'exploitation

© Région Bourgogne-Franche-Comté, Inventaire du patrimoine



**Inscription gravée.**

39, Salins-les-Bains, lieu-dit : la Pailleuse

N° de l'illustration : 20243900663NUC4A

Date : 2024

Auteur : Jérôme Mongreville

Reproduction soumise à autorisation du titulaire des droits d'exploitation

© Région Bourgogne-Franche-Comté, Inventaire du patrimoine



**Décor de mosaïque.**

39, Salins-les-Bains, lieudit : la Pailleuse

N° de l'illustration : 20243900664NUC4A

Date : 2024

Auteur : Jérôme Mongreville

Reproduction soumise à autorisation du titulaire des droits d'exploitation

© Région Bourgogne-Franche-Comté, Inventaire du patrimoine