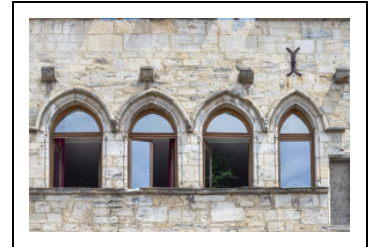


DEMEURE, PUIS COUVENT DE CARMÉLITES

Bourgogne-Franche-Comté, Jura
Salins-les-Bains
79 rue de la République

Dossier IA39002096 réalisé en 2023 revu en
2025

Auteur(s) : Raphaël Favereaux



Historique

La demeure figurait à la fin du 18^e siècle au n°327 de l'ancienne numérotation (rue du Bourg-Dessus), et s'étendait alors aux actuels n°79 à 83. Les éléments sculptés de la façade antérieure font penser, pour les trois premiers niveaux, à une construction du 13^e ou du 14^e siècle. Les troisièmes et quatrièmes étages ont vraisemblablement été ajoutés au 15^e ou 16^e siècle. Les modifications de baies sur la façade postérieure témoignent de remaniements successifs jusqu'à la fin du 18^e siècle. Propriété en 1501 de Thomas de Plasne, chancelier de Maximilien, la demeure échoit à Charles de Poupet, seigneur de La Chaux.

Elle aurait été occupée en 1578 par l'hôtel du Chapeau Rouge, puis serait passée entre les mains des familles Cécile et Duprel avant d'être acquise en 1632 par l'ordre des carmélites. Il s'agit du troisième couvent de l'ordre fondé dans le Comté de Bourgogne, après Dole en 1614 et Besançon en 1616. L'établissement salinois est doté par Charles de Montfort, chevalier au Parlement de Dole, et sa femme Louise, née de Bauffremont. La communauté s'établit, vraisemblablement en 1627 et pour quelques années, dans l'ancien hospice appartenant à l'abbaye de Goailles, dans le bourg-Dessous. Si le magistrat de la ville est favorable à cette installation, l'archevêque de Besançon s'y oppose et c'est le Saint-Siège qui accorde un bref papal (autorisation) en 1627 pour l'implantation monastique. Les carmélites s'installent en mai 1633 dans leur nouvelle maison du Bourg-Dessus, même si la translation officielle de la communauté n'a lieu qu'en mai de l'année suivante. Elle entreprend d'importants travaux d'aménagement du lieu, notamment la construction de logements pour les cellules des moniales (à l'est) et d'une église (au nord). En 1664, la communauté signale la déclaration d'une importante dépense (14 000 livres) pour la construction de logements (elle accueillera 21 sœurs professes en 1689). L'inventaire des biens nationaux dressé en 1790 précise que, outre la " maison conventuelle avec le jardin et le verger y attenant ", la communauté religieuse possède une maison voisine amodiée au sieur Ventrillon et une petite boutique près de l'église, amodiée à Gaillemain, tailleur, ainsi que deux jardins aux faubourgs, un domaine à Cernans (82 journaux de terre) et 151 ouvrées de vignes. Le total des intérêts des 60 rentes et des propriétés rapporte 4505 livres. En outre, la cave renferme cinq tonneaux de 25 muids, un vaisseau de 16 muids et 16 tonneaux de deux à dix muids ; l'écurie abrite deux vaches et une génisse. Le couvent possède 22 cellules habitables et compte 20 religieuses.

Les bâtiments sont vendus le 4 janvier 1793 à des particuliers. L'église est rasée et laisse la place à un immeuble (actuel n°77). En février 1830, Jean-Claude Baudin demande l'autorisation d'établir " dans la cour supérieure de sa maison sise Grand rue et dite les Carmélites une scierie et une huilerie à un seul tournant qui aurait pour moteur le trop plein des eaux de la fontaine Saint-Anatoile ". Après l'opposition des voisins les plus proches, Baudin limite sa demande à " une petite scierie pour bois de placage " mais il ne semble pas que le projet ait été mis à exécution. En juillet 1848, M. Billon, " tenancier de bains publics ", est autorisé à prélever la nuit les eaux de la fontaine du Quai (ou du Lion), et celles de " la source descendant de Saint-Anatoile ". Exploité par sa veuve en 1868, l'établissement est autorisé à prélever la nuit l'eau de la fontaine du Lion. En 1873, Irénée Auguste Devaux, tanneur de son état, achète la maison sur rue lors de la succession Billon et y implante un commerce de cuirs. Vers 1900, Ernest Boistot, gendre de Devaux, transforme le magasin en " Droguerie Produits Chimiques Cuirs et Crepins " et acquiert la maison sur cour. Le magasin de droguerie a fermé ses portes dans les années 1980.

Période(s) principale(s) : 13^e siècle (?) / 15^e siècle (?) / milieu 17^e siècle

Emploi et déplacement :

emploi provenant de : Salins-les-Bains

« Adresse » : 77 rue de la République

oeuvre déplacée :

Description

La maison sur rue

Construite en moellon et pierre de taille calcaire, elle est couverte d'un toit à longs pans et à croupe. Les quatre étages étaient desservis par un escalier en vis situé à l'angle nord-ouest, via une porte couverte d'un arc en plein-cintre ouverte sur la façade antérieure. Les deux premiers étages sont ajourés par des deux fenêtres rectangulaires et deux étroites lancettes, de hauteur inégale (premier niveau) et par quatre fenêtres couvertes en arc brisé, cantonnées de colonnettes engagées, et dont les chapiteaux et les bases ont été bûchés (second niveau). Les arcs brisés sont rehaussés d'une moulure torique, dont les retombées entre chaque fenêtre sont ornées de têtes sculptées (humain, lapin (?) et cerf). Ces ouvertures sont surmontées de cinq consoles, laissant deviner un élément de couverture aujourd'hui disparu. Les deux étages supérieurs, ajoutés postérieurement, sont percés de baies rectangulaires basses. Elles sont flanquées de colonnettes engagées, à base prismatique, qui semblent être des remplois (absence de chapiteau). Outre la modénature de ces colonnes (leur profil est caractéristique de la fin du Moyen-Âge), l'escalier en vis atteste l'ajout des deux derniers étages. Les parties inférieures des marches présentent un profil à angle droit pour les deux premiers étages, alors que les parties inférieures des marches sont taillées en oblique dans les étages supérieurs. Une bretèche (ou latrine ?) et une construction saillante en encorbellement flanquent le mur nord. La façade postérieure a été fortement remaniée, notamment les ouvertures. Un élément de décor (niche surmontée d'un fronton triangulaire, lui aussi modifié), provenant de l'ancienne chapelle des carmélites, a été inséré dans la maçonnerie du premier étage. Situé à l'angle sud de cette façade, un escalier hors-œuvre, à charpente en bois, desservait également les étages de la maison.

Le couvent de carmélites

Il se compose de trois ailes, chacune à deux étages, formant un U, et dont la cour est fermée à l'ouest par la maison médiévale. Les ailes latérales (nord et sud) sont ouvertes au rez-de-chaussée par de grandes baies en plein-cintre formant des espaces de travail et de stockage. L'aile sud a été supprimée mais les fenêtres murées sont encore visibles. L'aile nord est couverte d'un appentis. Le corps de bâtiment central, à deux étages carrés et couvert d'un toit à longs pans, abrite l'escalier hors-œuvre qui desservait le couvent. Cette aile est adossée à la pente, son premier étage débouchant sur une cour donnant accès aux jardins. Dans le mur de la terrasse maçonné prend place un vivier alimenté par une source, et dont le captage est voûté en berceau. Dans ce même mur, un linteau couvrant une ouverture, décoré d'une niche, portait une inscription, aujourd'hui illisible. Seule la date figurant dans un cartouche peut être déchiffrée : 1782. C'est à l'étage de ce bâtiment qu'étaient installés l'établissement de bain Billon. A l'intersection de l'aile nord et de la maison médiévale prend place une tour polygonale abritant un escalier en vis, couverte d'un toit polygonal. Sa porte est surmontée d'un blason sculpté (non identifié). Toutes les maçonneries sont en moellon et pierre de taille calcaire, à l'exception de deux faces de cette tour qui sont couvertes d'un enduit.

Éléments descriptifs

Murs : calcaire, calcaire, moellon, pierre de taille, enduit partiel

Toit : tuile plate

Étages : 4 étages carrés

Couvrement : voûte en berceau

Élévation : élévation à travées

Type(s) de couverture : toit à longs pans demi-croupe; appentis ; toit polygonal croupe

Escaliers : escalier dans-oeuvre, escalier en vis sans jour, en maçonnerie; escalier hors-oeuvre, escalier tournant à retours sans jour, en maçonnerie; escalier hors-oeuvre, escalier tournant à retours sans jour, en charpente

Sources documentaires

Documents d'archives

- **Archives départementales du Jura. Cadastre de la commune de Salins-les-Bains. [1831-1954].**

Archives départementales du Jura. Cadastre de la commune de Salins-les-Bains. [1831-1954].- Atlas parcellaire (1831) : 3 P plan 6599 (tableau d'assemblage), 3 P plan 5566-5610 (feuilles)- État de section (1832) : 3 P 3604- Matrices cadastrales des propriétés bâties et non bâties (à partir de 1832) : 3 P 3605 (récapitulatif), 3 P 3606 (folio 1 à 600), 3 P 3607 (folio 601 à 1338), 3 P 3608 (folio 1341 à 2019), 3 P 3609 (folio 2020-2679)- Matrices cadastrales des propriétés bâties (à partir de 1882) : 3 P 3610, 3 P 3611- Matrices cadastrales des propriétés bâties (à partir de 1911) : 3 P 3912 (folio 1 à 920), 3 P 3913 (folio 921 à 1285)- Matrices cadastrales des propriétés non bâties (fin du 19e siècle-milieu du 20e siècle) : 3 P 3614-3622
Lieu de conservation : Archives départementales du Jura, Montmorot

- **Couvent des Carmélites de Salins**

Archives départementales du Jura, Montmorot : 47 H. Couvent des Carmélites de Salins (1578-1790).

Lieu de conservation : Archives départementales du Jura, Montmorot- Cote du document : 47 H 1-34

- **Liste d'acquisition des Biens nationaux (1790)**
Fonds ancien, Bibliothèque municipale, Salins-les-Bains. Liste d'acquisition des Biens nationaux (1790)
Lieu de conservation : Fonds ancien, Bibliothèque municipale, Salins-les-Bains- Cote du document : Ms 396
- **Vente des Biens nationaux (1790-1800)**
Archives départementales du Jura, Montmorot. Vente des Biens nationaux (1790-1800) : 1 Qp 81.
Lieu de conservation : Archives départementales du Jura, Montmorot- Cote du document : 1 Qp 81
- **Histoire chronologique de Salins, d'après Babey, l'abbé Robin, complétée par le capitaine Pinault.**
Fonds ancien, Salins-les-Bains. Ms 414. Histoire chronologique de Salins, d'après Babey, l'abbé Robin, complétée par le capitaine Pinault, s.d. [début 20e siècle], 568 f.
Lieu de conservation : Fonds ancien, Bibliothèque municipale, Salins-les-Bains- Cote du document : Ms 414
- **Les églises de Salins**
Fonds ancien, Bibliothèque municipale, Salins-les-Bains. Ms 388 : Les églises de Salins.
Lieu de conservation : Fonds ancien, Bibliothèque municipale, Salins-les-Bains- Cote du document : Ms 388
- **Rues et maisons de Salins**
Fonds ancien, Bibliothèque municipale, Salins-les-Bains : Ms 387/2. Rues et maisons de Salins, s.d.
Lieu de conservation : Fonds ancien, Bibliothèque municipale, Salins-les-Bains- Cote du document : Ms 387/2
- **Registres des délibérations du conseil municipal**
Archives municipales, Salins-les-Bains. Registres des délibérations du conseil municipal 18-61 (1790-1982)
Lieu de conservation : Archives municipales, Salins-les-Bains- Cote du document : ACS 18-61
- **Registres des arrêtés du maire**
Archives municipales, Salins-les-Bains. Registres des arrêtés du maire (71-84) (1806-1981)
Lieu de conservation : Archives municipales, Salins-les-Bains- Cote du document : ACS 71-84

Bibliographie

- **Rousset, Alphonse. Dictionnaire [...] des communes [...]. Tome VI, Département du Jura : [Salins-Saint-Ylie], 1858.**
Rousset, Alphonse. Dictionnaire géographique, historique et statistique des communes de la Franche-Comté et des hameaux qui en dépendent : département du Jura. Tome VI : [Salins-Saint-Ylie]. - Paris : F.E.R.N., Guénégaud, 1969. 594 p. ; 20 cm. Fac-similé de l'édition de Besançon : Bintot, 1858.
- **Coindre, Gaston. Le vieux Salins, promenades et causeries. Besançon : Impr. de Jacquin, 1904**
Coindre, Gaston. Le vieux Salins, promenades et causeries. Besançon : Impr. de Jacquin, 1904
- **Dossier de protection Monuments historiques**
Direction régionale des affaires culturelles de Franche-Comté, Besançon. Dossier de protection Monuments historiques : maison 79 rue de la République (1979-1989).
Lieu de conservation : Direction régionale des affaires culturelles de Franche-Comté, Besançon
- **Michel, Valérie. Les carmélites salinoises aux XVIIe et XVIIIe siècles**
Michel, Valérie. Les carmélites salinoises aux XVIIe et XVIIIe siècles, dans Société d'émulation du Jura, travaux 2002, Edition 2003, p. 209-223.

Informations complémentaires

Éléments remarquables : maison, couvent

Protection

inscrit MH partiellement : 1989/07/07

Les façades et les deux escaliers en vis du bâtiment sur rue 15e siècle, sauf travée 19e siècle ; ensemble des façades sur cours et sur jardin des bâtiments 17e siècle, y compris le mur Sud de la cour principale ; ensemble des toitures (cad. AP 130 à 132) : inscription par arrêté du 7 juillet 1989.

Aire d'étude et canton : communauté de communes Arbois Poligny Salins-les-Bains

Dénomination : demeure, couvent

Parties constituantes non étudiées : cour, terrasse en terre-plein

© Région Bourgogne-Franche-Comté, Inventaire du patrimoine



Tableau de Nicolas Richard (1628). Porte Haute (n°23).
39, Salins-les-Bains rue Béchet

Source :

Salins en 1628. Tableau (huile sur toile), par Nicolas Richard.

Lieu de conservation : Musée de la Grande Saline, Salins-les-Bains

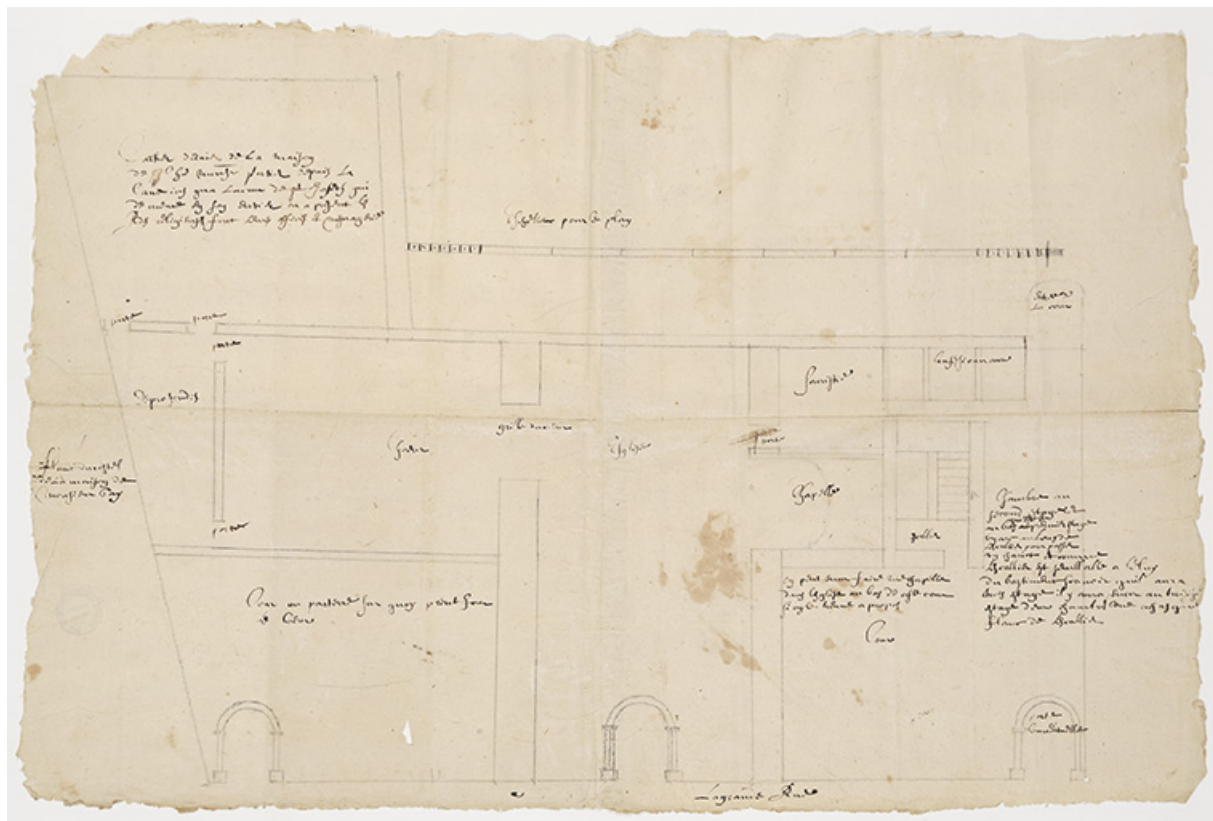
N° de l'illustration : 20233900006NUC4A

Date : 2023

Auteur : Jérôme Mongreville

Reproduction soumise à autorisation du titulaire des droits d'exploitation

© Région Bourgogne-Franche-Comté, Inventaire du patrimoine



[Plan des lieux], s.d. [fin 17e siècle].

39, Salins-les-Bains, 79 rue de la République

Source :

Archives départementales du Jura, Montmorot : 47 H 33. [Plan des lieux], s.d. [fin 17e siècle], dessin, crayon.

Lieu de conservation : Archives départementales du Jura, Montmorot - Cote du document : 47 H 33

N° de l'illustration : 20253900038NUC4A

Date : 2025

Reproduction soumise à autorisation du titulaire des droits d'exploitation

© Région Bourgogne-Franche-Comté, Inventaire du patrimoine



[Élévation de la façade ouest de l'église], s.d. [fin 17e siècle].

39, Salins-les-Bains, 79 rue de la République

Source :

Archives départementales du Jura, Montmorot : 47 H 33. [Élévation de la façade ouest de l'église], s.d. [fin 17e siècle], dessin, crayon.

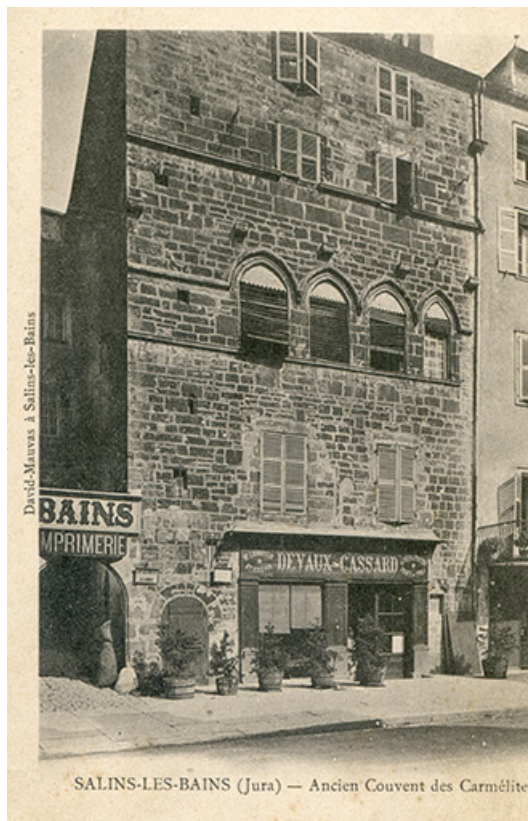
Lieu de conservation : Archives départementales du Jura, Montmorot - Cote du document : 47 H 33

N° de l'illustration : 20253900037NUC4A

Date : 2025

Reproduction soumise à autorisation du titulaire des droits d'exploitation

© Région Bourgogne-Franche-Comté, Inventaire du patrimoine



Salins-les-Bains (Jura) - Ancien couvent des Carmélites, carte postale, s.d. [fin 19e siècle].
39, Salins-les-Bains, 79 rue de la République

Source :

Salins-les-Bains (Jura) - Ancien couvent des Carmélites, carte postale, David-Mauvas éd., s.d. [fin 19e siècle].
Collection particulière.

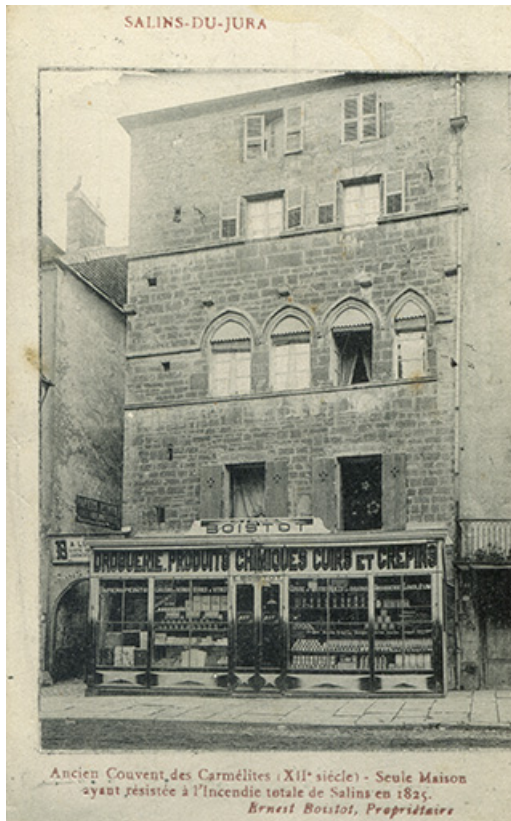
Lieu de conservation : Collection particulière

N° de l'illustration : 20243900087NUC4A

Date : 2024

Reproduction soumise à autorisation du titulaire des droits d'exploitation

© Région Bourgogne-Franche-Comté, Inventaire du patrimoine



Salins-du-Jura. Ancien couvent des carmélites (XIIe siècle) [...] Ernest Boistot propriétaire, carte postale, s.d. [fin 19e ou début 20e siècle].

39, Salins-les-Bains, 79 rue de la République

Source :

Salins-du-Jura. Ancien couvent des carmélites (XIIe siècle) [...] Ernest Boistot propriétaire, carte postale, s.d. [fin 19e ou début 20e siècle]. Collection particulière.

Lieu de conservation : Collection particulière

N° de l'illustration : 20243900085NUC4A

Date : 2024

Reproduction soumise à autorisation du titulaire des droits d'exploitation

© Région Bourgogne-Franche-Comté, Inventaire du patrimoine



Salins (Jura). Rue de la République, carte postale, s.d. [début 20e siècle].

39, Salins-les-Bains, 79 rue de la République

Source :

Salins (Jura). Rue de la République, carte postale, s.d. [début 20e siècle]. Collection particulière.

Lieu de conservation : Collection particulière

N° de l'illustration : 20243900084NUC4A

Date : 2024

Reproduction soumise à autorisation du titulaire des droits d'exploitation

© Région Bourgogne-Franche-Comté, Inventaire du patrimoine



Salins-les-Bains (Jura) - Ancien couvent des Carmélites, carte postale, s.d. [début 20e siècle].
39, Salins-les-Bains, 79 rue de la République

Source :

Salins-les-Bains (Jura) - Ancien couvent des Carmélites, carte postale, édit. des Galeries Modernes, s.d. [début 20e siècle].

N° de l'illustration : 20243900088NUC4A

Date : 2024

Reproduction soumise à autorisation du titulaire des droits d'exploitation

© Région Bourgogne-Franche-Comté, Inventaire du patrimoine



Salins-les-Bains. Ancien couvent des Carmélites, XIIe siècle [...] Ernest Boistot propriétaire, carte postale, s.d. [vers 1930].
39, Salins-les-Bains, 79 rue de la République

Source :

Salins-les-Bains. Ancien couvent des Carmélites, XIIe siècle [...] Ernest Boistot propriétaire, carte postale, s.d. [vers 1930]. **Collection particulière.**

Lieu de conservation : Collection particulière

N° de l'illustration : 20243900086NUC4A

Date : 2024

Reproduction soumise à autorisation du titulaire des droits d'exploitation

© Région Bourgogne-Franche-Comté, Inventaire du patrimoine



Escalier en vis (jonction entre la maison et l'aile nord du couvent), 1979.

39, Salins-les-Bains, 79 rue de la République

Source :

Dossier de protection Monuments historiques. Dossier de demande de protection (2004-2005)

Lieu de conservation : Conservation régionale des Monuments historiques, Besançon

N° de l'illustration : 20253900054NUC4A

Date : 2025

Auteur : Patrick Blandin

Reproduction soumise à autorisation du titulaire des droits d'exploitation

© Archives municipales, Besançon



Escalier en vis (jonction entre la maison et l'aile nord du couvent). Base du noyau, 1979.
39, Salins-les-Bains, 79 rue de la République

Source :

Dossier de protection Monuments historiques. Dossier de demande de protection (2004-2005)

Lieu de conservation : Conservation régionale des Monuments historiques, Besançon

N° de l'illustration : 20253900053NUC4A

Date : 2025

Auteur : Patrick Blandin

Reproduction soumise à autorisation du titulaire des droits d'exploitation

© Archives municipales, Besançon



Mur sud de la cour, où apparaissent les grandes baies cintrées, symétriques à celles du mur nord, 1985.
39, Salins-les-Bains, 79 rue de la République

Source :

Dossier de protection Monuments historiques. Dossier de demande de protection (2004-2005)

Lieu de conservation : Conservation régionale des Monuments historiques, Besançon

N° de l'illustration : 20253900056NUC4A

Date : 2025

Auteur : Patrick Blandin

Reproduction soumise à autorisation du titulaire des droits d'exploitation

© Archives municipales, Besançon



Escalier de la demeure (angle nord-ouest), 1979.

39, Salins-les-Bains, 79 rue de la République

Source :

Dossier de protection Monuments historiques. Dossier de demande de protection (2004-2005)

Lieu de conservation : Conservation régionale des Monuments historiques, Besançon

N° de l'illustration : 20253900055NUC4A

Date : 2025

Auteur : Patrick Blandin

Reproduction soumise à autorisation du titulaire des droits d'exploitation

© Archives municipales, Besançon



Consoles de l'escalier du couvent, 1985.
39, Salins-les-Bains, 79 rue de la République

Source :

Dossier de protection Monuments historiques. Dossier de demande de protection (2004-2005)

Lieu de conservation : Conservation régionale des Monuments historiques, Besançon

N° de l'illustration : 20253900057NUC4A

Date : 2025

Auteur : Patrick Blandin

Reproduction soumise à autorisation du titulaire des droits d'exploitation

© Archives municipales, Besançon



Bâtiment du couvent. Plaque de cheminée " J'adore ce qui me brûle ", 1988.

39, Salins-les-Bains, 79 rue de la République

Source :

Dossier de protection Monuments historiques. Dossier de demande de protection (2004-2005)

Lieu de conservation : Conservation régionale des Monuments historiques, Besançon

N° de l'illustration : 20253900058NUC4A

Date : 2025

Auteur : Patrick Blandin

Reproduction soumise à autorisation du titulaire des droits d'exploitation

© Archives municipales, Besançon



Vue d'ensemble, de face.

39, Salins-les-Bains, 79 rue de la République

N° de l'illustration : 20123900108NUC2A

Date : 2012

Auteur : Yves Sancey

Reproduction soumise à autorisation du titulaire des droits d'exploitation

© Région Bourgogne-Franche-Comté, Inventaire du Patrimoine



Façade antérieure. Vue de trois quarts.

39, Salins-les-Bains, 79 rue de la République

N° de l'illustration : 20233900802NUC4A

Date : 2023

Auteur : Jérôme Mongreville

Reproduction soumise à autorisation du titulaire des droits d'exploitation

© Région Bourgogne-Franche-Comté, Inventaire du patrimoine



Façade antérieure. Vue de face.

39, Salins-les-Bains, 79 rue de la République

N° de l'illustration : 20233900801NUC4A

Date : 2023

Auteur : Jérôme Mongreville

Reproduction soumise à autorisation du titulaire des droits d'exploitation

© Région Bourgogne-Franche-Comté, Inventaire du patrimoine



Etages supérieures de la façade antérieure.

39, Salins-les-Bains, 79 rue de la République

N° de l'illustration : 20243900585NUC4A

Date : 2024

Auteur : Jérôme Mongreville

Reproduction soumise à autorisation du titulaire des droits d'exploitation

© Région Bourgogne-Franche-Comté, Inventaire du patrimoine



Façade antérieure. Baies des troisièmes et quatrièmes étages.

39, Salins-les-Bains, 79 rue de la République

N° de l'illustration : 20233900804NUC4A

Date : 2023

Auteur : Jérôme Mongreville

Reproduction soumise à autorisation du titulaire des droits d'exploitation

© Région Bourgogne-Franche-Comté, Inventaire du patrimoine



Façade antérieure. Baies du deuxième étage.

39, Salins-les-Bains, 79 rue de la République

N° de l'illustration : 20233900803NUC4A

Date : 2023

Auteur : Jérôme Mongreville

Reproduction soumise à autorisation du titulaire des droits d'exploitation

© Région Bourgogne-Franche-Comté, Inventaire du patrimoine



Façade antérieure. Tête sculptée à la retombée des arcs des deux premières baies.

39, Salins-les-Bains, 79 rue de la République

N° de l'illustration : 20243900584NUC4A

Date : 2024

Auteur : Jérôme Mongreville

Reproduction soumise à autorisation du titulaire des droits d'exploitation

© Région Bourgogne-Franche-Comté, Inventaire du patrimoine



Façade antérieure. Tête sculptée à la retombée des arcs des baies centrales.
39, Salins-les-Bains, 79 rue de la République

N° de l'illustration : 20243900583NUC4A

Date : 2024

Auteur : Jérôme Mongreville

Reproduction soumise à autorisation du titulaire des droits d'exploitation

© Région Bourgogne-Franche-Comté, Inventaire du patrimoine



Façade antérieure. Tête sculptée à la retombée des arcs des deux dernières baies.
39, Salins-les-Bains, 79 rue de la République

N° de l'illustration : 20243900582NUC4A

Date : 2024

Auteur : Jérôme Mongreville

Reproduction soumise à autorisation du titulaire des droits d'exploitation

© Région Bourgogne-Franche-Comté, Inventaire du patrimoine



Façade antérieure. Baies étroites du deuxième étage.

39, Salins-les-Bains, 79 rue de la République

N° de l'illustration : 20233900805NUC4A

Date : 2023

Auteur : Jérôme Mongreville

Reproduction soumise à autorisation du titulaire des droits d'exploitation

© Région Bourgogne-Franche-Comté, Inventaire du patrimoine



Façade sur la seconde cour du bâtiment conventuel.

39, Salins-les-Bains, 79 rue de la République

N° de l'illustration : 20233900364NUC4A

Date : 2023

Auteur : Jérôme Mongreville

Reproduction soumise à autorisation du titulaire des droits d'exploitation

© Région Bourgogne-Franche-Comté, Inventaire du patrimoine



Aile nord depuis la seconde cour.

39, Salins-les-Bains, 79 rue de la République

N° de l'illustration : 20233900355NUC4A

Date : 2023

Auteur : Jérôme Mongreville

Reproduction soumise à autorisation du titulaire des droits d'exploitation

© Région Bourgogne-Franche-Comté, Inventaire du patrimoine



Aile nord et mur de la terrasse.

39, Salins-les-Bains, 79 rue de la République

N° de l'illustration : 20233900356NUC4A

Date : 2023

Auteur : Jérôme Mongreville

Reproduction soumise à autorisation du titulaire des droits d'exploitation

© Région Bourgogne-Franche-Comté, Inventaire du patrimoine



Mur de la terrasse en terre-plein.

39, Salins-les-Bains, 79 rue de la République

N° de l'illustration : 20233900373NUC4A

Date : 2023

Auteur : Jérôme Mongreville

Reproduction soumise à autorisation du titulaire des droits d'exploitation

© Région Bourgogne-Franche-Comté, Inventaire du patrimoine



Vivier aménagé dans le mur de la terrasse en terre-plein.

39, Salins-les-Bains, 79 rue de la République

N° de l'illustration : 20233900357NUC4A

Date : 2023

Auteur : Jérôme Mongreville

Reproduction soumise à autorisation du titulaire des droits d'exploitation

© Région Bourgogne-Franche-Comté, Inventaire du patrimoine



Puits et vivier.

39, Salins-les-Bains, 79 rue de la République

N° de l'illustration : 20233900358NUC4A

Date : 2023

Auteur : Jérôme Mongreville

Reproduction soumise à autorisation du titulaire des droits d'exploitation

© Région Bourgogne-Franche-Comté, Inventaire du patrimoine



Détail du vivier et du conduit d'amenée.

39, Salins-les-Bains, 79 rue de la République

N° de l'illustration : 20233900359NUC4A

Date : 2023

Auteur : Jérôme Mongreville

Reproduction soumise à autorisation du titulaire des droits d'exploitation

© Région Bourgogne-Franche-Comté, Inventaire du patrimoine



Mur de la terrasse en terre-plein. Linteau supérieur d'un local (glacière, cellier ?) portant une inscription effacée et la date 1782.
39, Salins-les-Bains, 79 rue de la République

N° de l'illustration : 20233900374NUC4A

Date : 2023

Auteur : Jérôme Mongreville

Reproduction soumise à autorisation du titulaire des droits d'exploitation

© Région Bourgogne-Franche-Comté, Inventaire du patrimoine



Les jardins (au premier plan).

39, Salins-les-Bains, 79 rue de la République

N° de l'illustration : 20233900361NUC4A

Date : 2023

Auteur : Jérôme Mongreville

Reproduction soumise à autorisation du titulaire des droits d'exploitation

© Région Bourgogne-Franche-Comté, Inventaire du patrimoine



Les jardins (au premier plan). Vue rapprochée.

39, Salins-les-Bains, 79 rue de la République

N° de l'illustration : 20233900360NUC4A

Date : 2023

Auteur : Jérôme Mongreville

Reproduction soumise à autorisation du titulaire des droits d'exploitation

© Région Bourgogne-Franche-Comté, Inventaire du patrimoine



Le jardin.

39, Salins-les-Bains, 79 rue de la République

N° de l'illustration : 20233900363NUC4A

Date : 2023

Auteur : Jérôme Mongreville

Reproduction soumise à autorisation du titulaire des droits d'exploitation

© Région Bourgogne-Franche-Comté, Inventaire du patrimoine



Niche (captage de source) dans le jardin.

39, Salins-les-Bains, 79 rue de la République

N° de l'illustration : 20233900362NUC4A

Date : 2023

Auteur : Jérôme Mongreville

Reproduction soumise à autorisation du titulaire des droits d'exploitation

© Région Bourgogne-Franche-Comté, Inventaire du patrimoine



Bâtiment conventuel est. Façade sur cour.

39, Salins-les-Bains, 79 rue de la République

N° de l'illustration : 20233900365NUC4A

Date : 2023

Auteur : Jérôme Mongreville

Reproduction soumise à autorisation du titulaire des droits d'exploitation

© Région Bourgogne-Franche-Comté, Inventaire du patrimoine



Première cour. Vue depuis le nord-ouest.

39, Salins-les-Bains, 79 rue de la République

N° de l'illustration : 20233900366NUC4A

Date : 2023

Auteur : Jérôme Mongreville

Reproduction soumise à autorisation du titulaire des droits d'exploitation

© Région Bourgogne-Franche-Comté, Inventaire du patrimoine



Bâtiment conventuel est. Escalier.

39, Salins-les-Bains, 79 rue de la République

N° de l'illustration : 20233900375NUC4A

Date : 2023

Auteur : Jérôme Mongreville

Reproduction soumise à autorisation du titulaire des droits d'exploitation

© Région Bourgogne-Franche-Comté, Inventaire du patrimoine



La première cour vue depuis le sud-ouest.
39, Salins-les-Bains, 79 rue de la République

N° de l'illustration : 20233900378NUC4A

Date : 2023

Auteur : Jérôme Mongreville

Reproduction soumise à autorisation du titulaire des droits d'exploitation

© Région Bourgogne-Franche-Comté, Inventaire du patrimoine



Aile nord. Façade sur cour. Au second étage, les fenêtres des cellules des carmélites.
39, Salins-les-Bains, 79 rue de la République

N° de l'illustration : 20233900377NUC4A

Date : 2023

Auteur : Jérôme Mongreville

Reproduction soumise à autorisation du titulaire des droits d'exploitation

© Région Bourgogne-Franche-Comté, Inventaire du patrimoine



Première cour vue depuis l'entrée.

39, Salins-les-Bains, 79 rue de la République

N° de l'illustration : 20233900369NUC4A

Date : 2023

Auteur : Jérôme Mongreville

Reproduction soumise à autorisation du titulaire des droits d'exploitation

© Région Bourgogne-Franche-Comté, Inventaire du patrimoine



Aile nord. Passage couvert du rez-de-chaussée.

39, Salins-les-Bains, 79 rue de la République

N° de l'illustration : 20233900370NUC4A

Date : 2023

Auteur : Jérôme Mongreville

Reproduction soumise à autorisation du titulaire des droits d'exploitation

© Région Bourgogne-Franche-Comté, Inventaire du patrimoine



La cour depuis le passage couvert nord.

39, Salins-les-Bains, 79 rue de la République

N° de l'illustration : 20233900371NUC4A

Date : 2023

Auteur : Jérôme Mongreville

Reproduction soumise à autorisation du titulaire des droits d'exploitation

© Région Bourgogne-Franche-Comté, Inventaire du patrimoine



Arcades du passage couvert nord.

39, Salins-les-Bains, 79 rue de la République

N° de l'illustration : 20233900372NUC4A

Date : 2023

Auteur : Jérôme Mongreville

Reproduction soumise à autorisation du titulaire des droits d'exploitation

© Région Bourgogne-Franche-Comté, Inventaire du patrimoine



Bâtiment sur rue. Élévation de la façade postérieure, et tour d'escalier polygonale au joignant du bâtiment conventuel nord.
39, Salins-les-Bains, 79 rue de la République

N° de l'illustration : 20233900381NUC4A

Date : 2023

Auteur : Jérôme Mongreville

Reproduction soumise à autorisation du titulaire des droits d'exploitation

© Région Bourgogne-Franche-Comté, Inventaire du patrimoine



Bâtiment sur rue. Etroites lancettes jumelées (façade est).

39, Salins-les-Bains, 79 rue de la République

N° de l'illustration : 20233900376NUC4A

Date : 2023

Auteur : Jérôme Mongreville

Reproduction soumise à autorisation du titulaire des droits d'exploitation

© Région Bourgogne-Franche-Comté, Inventaire du patrimoine



Remploi d'éléments sculptés dans le mur est du bâtiment sur rue, provenant de l'église.

39, Salins-les-Bains, 79 rue de la République

N° de l'illustration : 20233900379NUC4A

Date : 2023

Auteur : Jérôme Mongreville

Reproduction soumise à autorisation du titulaire des droits d'exploitation

© Région Bourgogne-Franche-Comté, Inventaire du patrimoine



Blason sculpté (linteau de l'entrée de la tour polygonale).

39, Salins-les-Bains, 79 rue de la République

N° de l'illustration : 20233900380NUC4A

Date : 2023

Auteur : Jérôme Mongreville

Reproduction soumise à autorisation du titulaire des droits d'exploitation

© Région Bourgogne-Franche-Comté, Inventaire du patrimoine



Première cour. Escalier hors-oeuvre.

39, Salins-les-Bains, 79 rue de la République

N° de l'illustration : 20233900367NUC4A

Date : 2023

Auteur : Jérôme Mongreville

Reproduction soumise à autorisation du titulaire des droits d'exploitation

© Région Bourgogne-Franche-Comté, Inventaire du patrimoine



Première cour. Escalier hors-oeuvre.

39, Salins-les-Bains, 79 rue de la République

N° de l'illustration : 20233900368NUC4A

Date : 2023

Auteur : Jérôme Mongreville

Reproduction soumise à autorisation du titulaire des droits d'exploitation

© Région Bourgogne-Franche-Comté, Inventaire du patrimoine



Bretèche et partie en encorbellement sur le mur nord du bâtiment sur rue.
39, Salins-les-Bains, 79 rue de la République

N° de l'illustration : 20233900382NUC4A

Date : 2023

Auteur : Jérôme Mongreville

Reproduction soumise à autorisation du titulaire des droits d'exploitation

© Région Bourgogne-Franche-Comté, Inventaire du patrimoine



Second étage du bâtiment nord. Le couloir distribuant les cellules des moniales.

39, Salins-les-Bains, 79 rue de la République

N° de l'illustration : 20233900383NUC4A

Date : 2023

Auteur : Jérôme Mongreville

Reproduction soumise à autorisation du titulaire des droits d'exploitation

© Région Bourgogne-Franche-Comté, Inventaire du patrimoine



Second étage du bâtiment nord. Le couloir distribuant les cellules des moniales.

39, Salins-les-Bains, 79 rue de la République

N° de l'illustration : 20233900384NUC4A

Date : 2023

Auteur : Jérôme Mongreville

Reproduction soumise à autorisation du titulaire des droits d'exploitation

© Région Bourgogne-Franche-Comté, Inventaire du patrimoine



Bâtiment nord. Entrée du couloir des cellules des moniales.

39, Salins-les-Bains, 79 rue de la République

N° de l'illustration : 20233900385NUC4A

Date : 2023

Auteur : Jérôme Mongreville

Reproduction soumise à autorisation du titulaire des droits d'exploitation

© Région Bourgogne-Franche-Comté, Inventaire du patrimoine



Portes des cellules des moniales.

39, Salins-les-Bains, 79 rue de la République

N° de l'illustration : 20233900386NUC4A

Date : 2023

Auteur : Jérôme Mongreville

Reproduction soumise à autorisation du titulaire des droits d'exploitation

© Région Bourgogne-Franche-Comté, Inventaire du patrimoine



Une cellule de moniale.

39, Salins-les-Bains, 79 rue de la République

N° de l'illustration : 20233900387NUC4A

Date : 2023

Auteur : Jérôme Mongreville

Reproduction soumise à autorisation du titulaire des droits d'exploitation

© Région Bourgogne-Franche-Comté, Inventaire du patrimoine



Entrée du couloir depuis la tour polygonale.

39, Salins-les-Bains, 79 rue de la République

N° de l'illustration : 20233900388NUC4A

Date : 2023

Auteur : Jérôme Mongreville

Reproduction soumise à autorisation du titulaire des droits d'exploitation

© Région Bourgogne-Franche-Comté, Inventaire du patrimoine



Accès au couloir des cellules depuis la tour.

39, Salins-les-Bains, 79 rue de la République

N° de l'illustration : 20233900390NUC4A

Date : 2023

Auteur : Jérôme Mongreville

Reproduction soumise à autorisation du titulaire des droits d'exploitation

© Région Bourgogne-Franche-Comté, Inventaire du patrimoine



Porte de communication entre la tour polygonale et l'aile nord.

39, Salins-les-Bains, 79 rue de la République

N° de l'illustration : 20233900389NUC4A

Date : 2023

Auteur : Jérôme Mongreville

Reproduction soumise à autorisation du titulaire des droits d'exploitation

© Région Bourgogne-Franche-Comté, Inventaire du patrimoine