

## MAISON DE VIGNERON, DITE DU PARADIS

Bourgogne-Franche-Comté, Jura  
Salins-les-Bains  
le Paradis

Dossier IA39002095 réalisé en 2023 revu en  
2024

Auteur(s) : Raphaël Favereaux



### Historique

Edifiée au lieu-dit le Paradis, au pied du coteau de la montagne Saint-André, la maison est construite à la fin du 19<sup>e</sup> ou au début du 18<sup>e</sup> siècle. Des jardins d'agrément dépendant du château de Rans, construits au nord, occupent l'espace sur le tableau de Nicolas Richard représentant la ville de Salins en 1628. La maison apparaît sur le *Plan de la ville et des faubourgs de Salins levé en 1730*. Elle appartient en 1831 à la veuve Dinocourt, puis est acquise en 1870 ou 1871 par Charles Jules Rolier (ou Rollier) Forestier, qui exploite des vignes, très abondantes sur le bas du coteau. En 1884, ce dernier est autorisé à "exhausser sa maison au lieu-dit le Paradis". Cette maison vigneronne a été active dans la première moitié du 20<sup>e</sup> siècle, et est devenue aujourd'hui une habitation particulière.

**Période(s) principale(s)** : limite 17e siècle 18e siècle (?)

**Période(s) secondaire(s)** : 4e quart 19e siècle

### Description

Adossée au coteau de la montagne Saint-André, la maison adopte un plan en forme de T, sur deux niveaux de terrassement. Elle est bâtie en maçonnerie (moellon de calcaire) enduite (à l'exception du rez-de-chaussée du pignon est). Le corps de bâtiment construit dans l'axe nord-sud comprend un étage carré et un étage de comble ; il est couvert d'un toit à demi-croupe en tuile mécanique. Le bâtiment édifié perpendiculairement est en rez-de-chaussée, lequel correspond à l'étage du premier bâtiment. Il est couvert d'un toit à longs pans et croupes brisées en tuile plate. Captée dans un terrain légèrement au sud, une source alimente une fontaine dans la cour.

### Éléments descriptifs

**Murs** : calcaire, moellon, enduit partiel

**Toit** : tuile plate, tuile mécanique

**Étages** : 1 étage carré, étage de comble, en rez-de-chaussée

**Couvrement** :

**Type(s) de couverture** : toit à longs pans demi-croupe; toit à longs pans brisés croupe

### Sources documentaires

#### Documents d'archives

• **Archives départementales du Jura. Cadastre de la commune de Salins-les-Bains. [1831-1954].**

Archives départementales du Jura. Cadastre de la commune de Salins-les-Bains. [1831-1954].- Atlas parcellaire (1831) : 3 P plan 6599 (tableau d'assemblage), 3 P plan 5566-5610 (feuilles)- État de section (1832) : 3 P 3604- Matrices cadastrales des propriétés bâties et non bâties (à partir de 1832) : 3 P 3605 (récapitulatif), 3 P 3606 (folio 1 à 600), 3 P 3607 (folio 601 à 1338), 3 P 3608 (folio 1341 à 2019), 3 P 3609 (folio 2020-2679)- Matrices cadastrales des propriétés bâties (à partir de 1882) : 3 P 3610, 3 P 3611- Matrices cadastrales des propriétés bâties (à partir de 1911) : 3 P 3912 (folio 1 à 920), 3 P 3913 (folio 921 à 1285)- Matrices cadastrales des propriétés non bâties (fin du 19e siècle-milieu du 20e siècle) : 3 P 3614-3622

Lieu de conservation : Archives départementales du Jura, Montmorot

- **Registre des arrêtés touchant à l'urbanisme.**

Archives municipales, Salins-les-Bains. Registre des arrêtés touchant à l'urbanisme : ACS 85 (1879-1927)

Lieu de conservation : Archives municipales, Salins-les-Bains- Cote du document : ACS 85 (1879-1927)

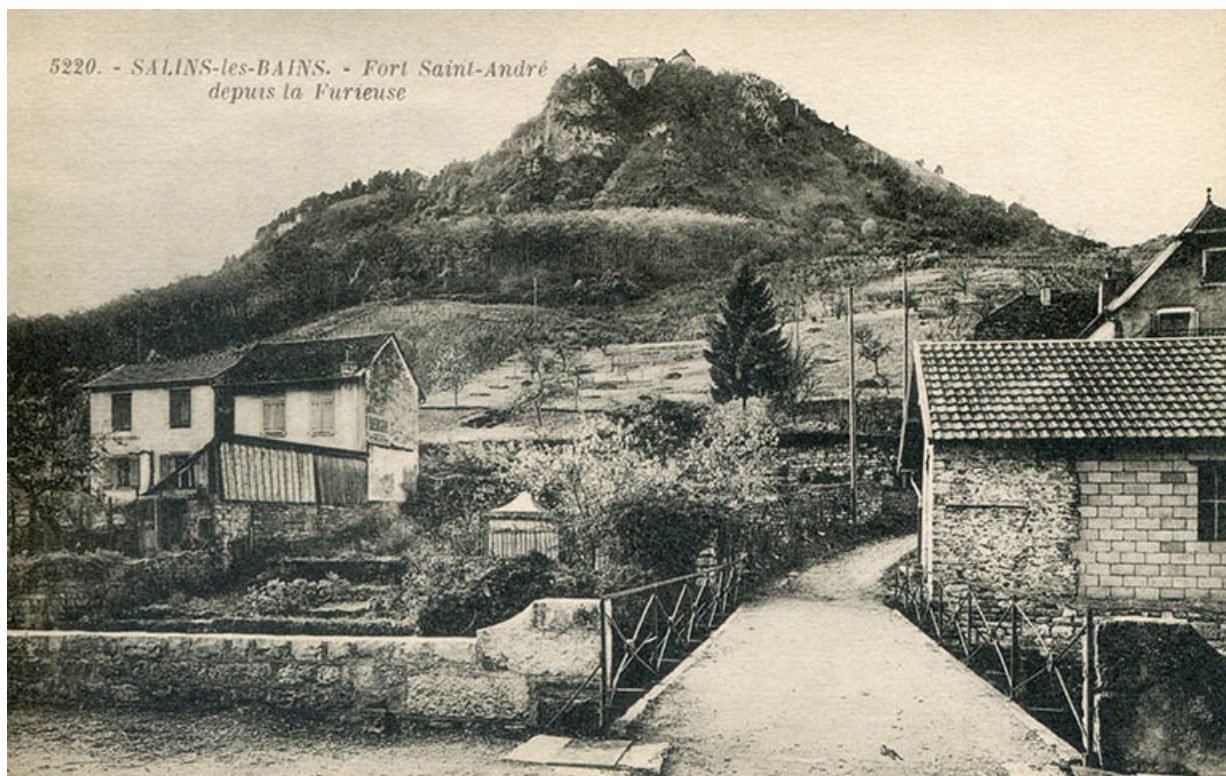
## **Informations complémentaires**

**Aire d'étude et canton** : communauté de communes Arbois Poligny Salins-les-Bains

**Dénomination** : maison

**Parties constituantes non étudiées** : jardin

© Région Bourgogne-Franche-Comté, Inventaire du patrimoine



**Salins-les-Bains. Fort Saint-André depuis la Furieuse, carte postale, s.d. [fin 19e ou début 20e siècle].**  
39, Salins-les-Bains, lieudit : le Paradis

**Source :**

**Salins-les-Bains. Fort Saint-André depuis la Furieuse, carte postale, s.d. [fin 19e ou début 20e siècle]. Collection particulière.**

Lieu de conservation : Collection particulière

N° de l'illustration : 20243900335NUC4A

Date : 2024

Reproduction soumise à autorisation du titulaire des droits d'exploitation

© Région Bourgogne-Franche-Comté, Inventaire du patrimoine



**Salins-les-Bains (Jura). Le Paradis et le fort Saint-André, carte postale, s.d. [fin 19e ou début 20e siècle].**  
39, Salins-les-Bains, lieudit : le Paradis

**Source :**

**Salins-les-Bains (Jura). Le Paradis et le fort Saint-André, carte postale, éd. David-Mauvas, s.d. [fin 19e ou début 20e siècle]. Collection particulière.**

Lieu de conservation : Collection particulière

N° de l'illustration : 20243900334NUC4A

Date : 2024

Reproduction soumise à autorisation du titulaire des droits d'exploitation

© Région Bourgogne-Franche-Comté, Inventaire du patrimoine



**Vue de trois quarts, fotogr., s.n., s.d. [début 20e siècle].**  
39, Salins-les-Bains, lieudit : le Paradis

**Source :**

**Vue de trois quart, fotogr., s.n., s.d. [début 20e siècle]. Collection particulière.**  
Lieu de conservation : Collection particulière

N° de l'illustration : 20243900180NUC2A

Date : 2024

Reproduction soumise à autorisation du titulaire des droits d'exploitation  
© Région Bourgogne-Franche-Comté, Inventaire du patrimoine



**Homme en tenue de vendangeur devant la maison, fotogr., s.n., s.d. [première moitié 20e siècle].**  
39, Salins-les-Bains, lieudit : le Paradis

**Source :**

**Homme en tenue de vendangeur devant la maison, fotogr., s.n., s.d. [première moitié 20e siècle]. Collection particulière.**

Lieu de conservation : Collection particulière

N° de l'illustration : 20243900178NUC2A

Date : 2024

Reproduction soumise à autorisation du titulaire des droits d'exploitation

© Région Bourgogne-Franche-Comté, Inventaire du patrimoine



**Vue d'ensemble depuis le sud-est, fotogr. Georges Chenu, s.d. [milieu 20e siècle].**  
39, Salins-les-Bains, lieudit : le Paradis

**Source :**

**Vue d'ensemble depuis le sud-est, fotogr. Georges chenu, s.d. [milieu 20e siècle].**  
Lieu de conservation : Collection particulière : Georges Chenu

N° de l'illustration : 20243900177NUC4A

Date : 2024

Auteur : Georges Chenu

Reproduction soumise à autorisation du titulaire des droits d'exploitation

© Région Bourgogne-Franche-Comté, Inventaire du patrimoine



**La maison vue depuis le jardin, au sud, fotogr. Georges Chenu, s.d. [milieu 20e siècle].**  
39, Salins-les-Bains, lieudit : le Paradis

**Source :**

**La maison vue depuis le jardin, au sud, fotogr. Georges Chenu, s.d. [milieu 20e siècle].** Collection particulière.  
Lieu de conservation : Collection particulière

N° de l'illustration : 20243900181NUC2A

Date : 2024

Auteur : Georges Chenu

Reproduction soumise à autorisation du titulaire des droits d'exploitation

© Région Bourgogne-Franche-Comté, Inventaire du patrimoine





**M. Rolier en tenue de vendangeur, depuis la cour de la maison, fotogr. Georges Chenu, s.d. [milieu 20e siècle].**  
39, Salins-les-Bains, lieudit : le Paradis

**Source :**

**M. Rolier en tenue de vendangeur, depuis la cour de la maison, fotogr. Georges Chenu, s.d. [milieu 20e siècle].**  
**Collection particulière : Georges Chenu.**

Lieu de conservation : Collection particulière : Georges Chenu

N° de l'illustration : 20243900112NUC4A

Date : 2024

Auteur : Georges Chenu

Reproduction soumise à autorisation du titulaire des droits d'exploitation

© Région Bourgogne-Franche-Comté, Inventaire du patrimoine



**Portrait de M. Rolier, fotogr., s.d. [milieu 20e siècle].**

39, Salins-les-Bains, lieudit : le Paradis

**Source :**

**Portrait de M. Rolier, fotogr., s.d. [milieu 20e siècle].**

N° de l'illustration : 20243900179NUC2A

Date : 2024

Auteur : auteur

Reproduction soumise à autorisation du titulaire des droits d'exploitation

© Région Bourgogne-Franche-Comté, Inventaire du patrimoine



**Vue d'ensemble depuis le sud-est.**

39, Salins-les-Bains, lieudit : le Paradis

N° de l'illustration : 20233900394NUC4A

Date : 2023

Auteur : Jérôme Mongreville

Reproduction soumise à autorisation du titulaire des droits d'exploitation

© Région Bourgogne-Franche-Comté, Inventaire du patrimoine



**Vue d'ensemble depuis le nord-est.**

39, Salins-les-Bains, lieudit : le Paradis

N° de l'illustration : 20233900393NUC4A

Date : 2023

Auteur : Jérôme Mongreville

Reproduction soumise à autorisation du titulaire des droits d'exploitation

© Région Bourgogne-Franche-Comté, Inventaire du patrimoine



**Vue de trois quarts.**

39, Salins-les-Bains, lieudit : le Paradis

N° de l'illustration : 20233900392NUC4A

Date : 2023

Auteur : Jérôme Mongreville

Reproduction soumise à autorisation du titulaire des droits d'exploitation

© Région Bourgogne-Franche-Comté, Inventaire du patrimoine



**Façades sud.**

39, Salins-les-Bains, lieudit : le Paradis

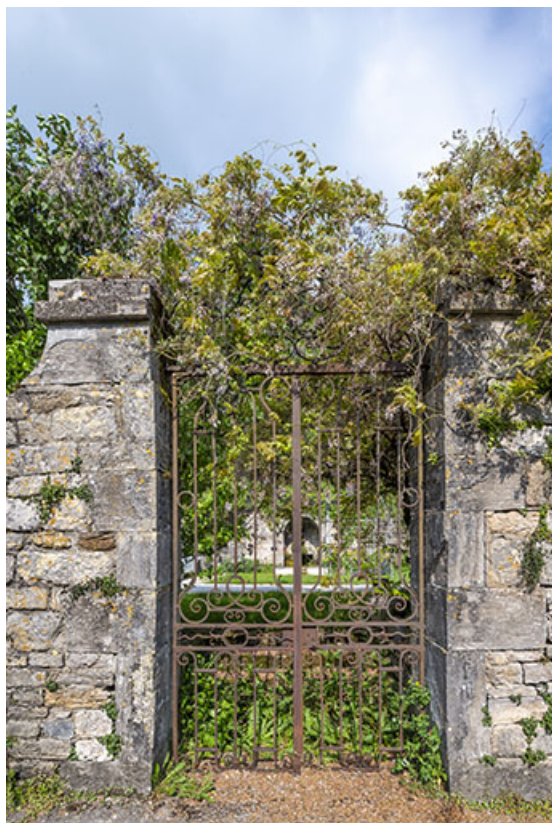
N° de l'illustration : 20233900396NUC4A

Date : 2023

Auteur : Jérôme Mongreville

Reproduction soumise à autorisation du titulaire des droits d'exploitation

© Région Bourgogne-Franche-Comté, Inventaire du patrimoine



**Grille d'entrée.**

39, Salins-les-Bains, lieudit : le Paradis

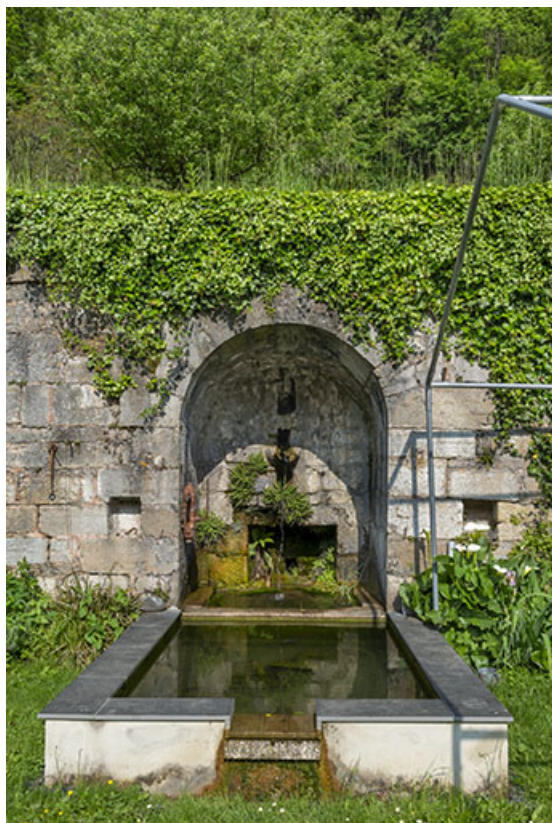
N° de l'illustration : 20233900395NUC4A

Date : 2023

Auteur : Jérôme Mongreville

Reproduction soumise à autorisation du titulaire des droits d'exploitation

© Région Bourgogne-Franche-Comté, Inventaire du patrimoine



**Fontaine dans la cours, au sud.**

39, Salins-les-Bains, lieudit : le Paradis

N° de l'illustration : 20233900391NUC4A

Date : 2023

Auteur : Jérôme Mongreville

Reproduction soumise à autorisation du titulaire des droits d'exploitation

© Région Bourgogne-Franche-Comté, Inventaire du patrimoine





**Source du Paradis, au sud de la maison.**

39, Salins-les-Bains, lieudit : le Paradis

N° de l'illustration : 20243900534NUC4A

Date : 2024

Auteur : Jérôme Mongreville

Reproduction soumise à autorisation du titulaire des droits d'exploitation

© Région Bourgogne-Franche-Comté, Inventaire du patrimoine



**Captage de la source.**

39, Salins-les-Bains, lieudit : le Paradis

N° de l'illustration : 20243900533NUC4A

Date : 2024

Auteur : Jérôme Mongreville

Reproduction soumise à autorisation du titulaire des droits d'exploitation

© Région Bourgogne-Franche-Comté, Inventaire du patrimoine