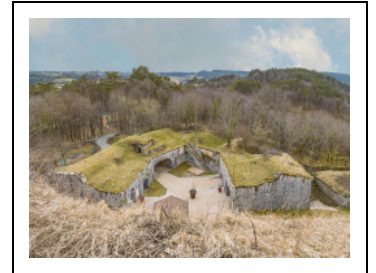


## DEMI-LUNE

Bourgogne-Franche-Comté, Jura  
Salins-les-Bains  
Fort Saint-André - chemin communal du fort Saint-André

Dossier IA39002070 réalisé en 2021 revu en 2023

Auteur(s) : Guillaume Gézolme



### Historique

La demi-lune est construite lors des travaux de restauration du fort confiés à Vauban par le roi. A l'origine, elle constituait la première porte du fort via le passage voûté et était précédée d'un pont-levis (remplacé par un pont dormant au 20e siècle). Elle abrite un corps de garde et comprend des casemates à moitié enterrées. En 1817, une campagne de restauration permet d'ajouter de nouvelles salles casematées dans les flancs de l'ouvrage, des canonnières défendant le fossé. On y installe un magasin à poudre dans son flanc gauche et un corps de garde pouvant contenir 30 hommes dans son flanc droit. Au cours du 20e siècle, le fossé est comblé et le rempart est percé au pied du demi-bastion est pour aménager une voie de circulation vers la porte d'entrée.

Actuellement, la demi-lune sert d'accueil pour une base de loisir (accrobranche).

**Période(s) principale(s) :** 4e quart 17e siècle

**Période(s) secondaire(s) :** 1er quart 19e siècle / 20e siècle

**Auteur(s) de l'oeuvre :**

Sébastien Le Prestre (ingénieur militaire, attribution par travaux historiques)

### Description

La demi-lune est un ouvrage triangulaire à deux faces placé devant la courtine du front d'attaque. Sa gorge est ouverte. Ce type d'ouvrage est qualifié de dehors retranché. Bâtie en calcaire, elle dispose de murs suffisamment épais pour être à l'épreuve de la bombe. Ses flancs abritent plusieurs pièces casematées. Un escalier extérieur permet d'accéder à la plateforme supérieure de l'ouvrage qui est recouverte de terre végétalisée et supporte une autre casemate.

### Éléments descriptifs

**Murs :** calcaire, pierre de taille

**Toit :** végétal en couverture, terre en couverture

**Plan :** système bastionné

**Couvrement :** voûte en berceau segmentaire

**Escaliers :** escalier de distribution extérieur, escalier droit, en maçonnerie

### Sources documentaires

#### Documents d'archives

- **Service Historique de la Défense, Vincennes : GR 4 Vr 86. Atlas. Place de Salins, fort Saint-André et fort Belin. 1835-1848.**

Service Historique de la Défense, Vincennes : GR 4 Vr 86. Atlas. Place de Salins, fort Saint-André et fort Belin. 1835-1848.

Lieu de conservation : Archives du Génie, Vincennes- Cote du document : GR 4 Vr 86

- **Service Historique de la Défense, Vincennes : 1 VH 1611-1620. Projets des travaux à effectuer aux fortifications et**

**aux bâtiments militaires de la place. Mémoire, états, correspondance, cartes, plans. 1677-1875.**

Service Historique de la Défense, Vincennes : 1 VH 1611-1620. Projets des travaux à effectuer aux fortifications et aux bâtiments militaires de la place. Mémoire, états, correspondance, cartes, plans. 1677-1875.- 1 VH 1611 : 1677-1799- 1 VH 1612 : 1800-1817- 1 VH 1613 : 1818-1821- 1 VH 1614 : 1822-1826- 1 VH 1615 : 1827-1831- 1 VH 1616 : 1832-1835- 1 VH 1617 : 1835-1838- 1 VH 1618 : 1839-1845- 1 VH 1619 : 1846-1853- 1 VH 1620 : 1854-1875

Lieu de conservation : Ministère de la Défense, Service historique de la Défense, Vincennes- Cote du document : 1 VH 1611-1620

## Documents figurés

- **Atlas des bâtiments militaires. Direction de Besançon. Place de Salins. Forts St-André et Belin. 1835.**

Atlas des bâtiments militaires. Direction de Besançon. Place de Salins. Forts St-André et Belin. Dessin (plume et lavis), par le service du Génie. 1835. Échelle 1/200.

Lieu de conservation : Ministère de la Défense, Service historique de la Défense, Vincennes- Cote du document : GR 4 V R 86

- **Salins-les-Bains. Entrée du fort Saint-André. S.d.**

Salins-les-Bains. Entrée du fort Saint-André. Carte postale. S.d.

Lieu de conservation : Collection particulière

- **Salins-les-Bains (Jura). L'entrée du fort Saint-André. S.d.**

Salins-les-Bains (Jura). L'entrée du fort Saint-André. Carte postale. S.d. David Mauvas éd.

Lieu de conservation : Collection particulière

## Informations complémentaires

### Protection

inscrit MH : 1991/10/08, classé MH : 5 : 1993/07/05

Parties du fort non classées (cad. I 70, 71 106 à 108) : inscription par arrêté du 8 octobre 1991 ; Ensemble des fortifications et bâtiments du fort, à l'exception des parties récemment modifiées (intérieur des bâtiments X, N et H, tours de sanitaires du casernement V) (cad. I 70, 71, 106 à 108) : classement par arrêté du 5 juillet 1993

**Thématiques** : fortifications royales et nationales en Bourgogne-Franche-Comté

**Aire d'étude et canton** : Bourgogne-Franche-Comté

**Dénomination** : demi-lune

**Parties constituantes non étudiées** : poudrière, casemate, fossé

© Région Bourgogne-Franche-Comté, Inventaire du patrimoine



**Plan-masse et de situation. Extrait du plan cadastral, 2021, section I, 1/2 000.**

39, Salins-les-Bains chemin communal du fort Saint-André, lieudit : Fort Saint-André

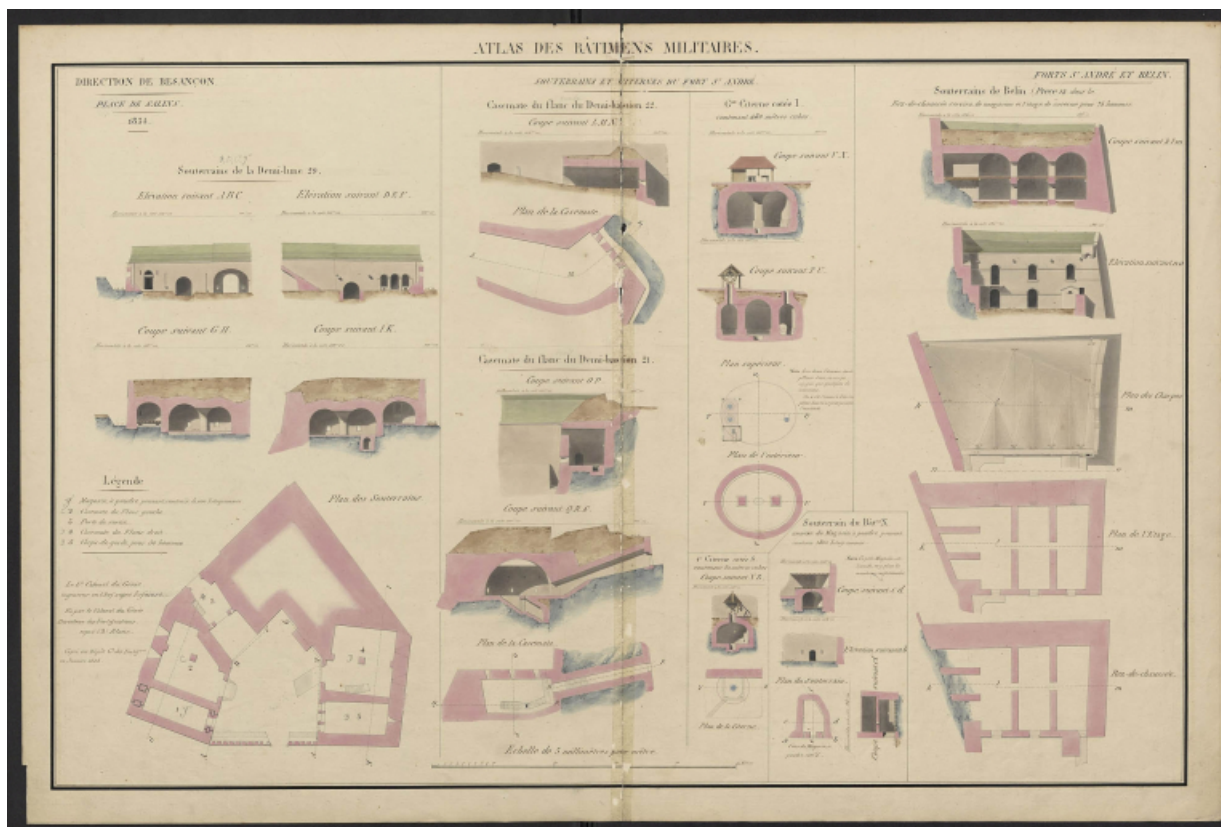
N° de l'illustration : 20223900787NUDA

Date : 2022

Auteur : Aline Thomas

Reproduction soumise à autorisation du titulaire des droits d'exploitation

© Région Bourgogne-Franche-Comté, Inventaire du patrimoine



Atlas des bâtiments militaires. Direction de Besançon. Place de Salins. Forts St-André et Belin. 1835. La demi-lune est représentée sur les colonnes de gauche et du centre.

39, Salins-les-Bains chemin communal du fort Saint-André, lieudit : Fort Saint-André

Source :

Atlas des bâtiments militaires. Direction de Besançon. Place de Salins. Forts St-André et Belin. Dessin (plume et lavis), par le service du Génie. 1835. Échelle 1/200.

Lieu de conservation : Ministère de la Défense, Service historique de la Défense, Vincennes - Cote du document : GR 4 V R 86

N° de l'illustration : 20223901188NUC4A

Date : 2022

Reproduction soumise à autorisation du titulaire des droits d'exploitation

© Service historique de la Défense



**Salins-les-Bains. Entrée du fort Saint-André. S.d.**

39, Salins-les-Bains chemin communal du fort Saint-André, lieudit : Fort Saint-André

**Source :**

**Salins-les-Bains. Entrée du fort Saint-André. Carte postale. S.d.**

Lieu de conservation : Collection particulière

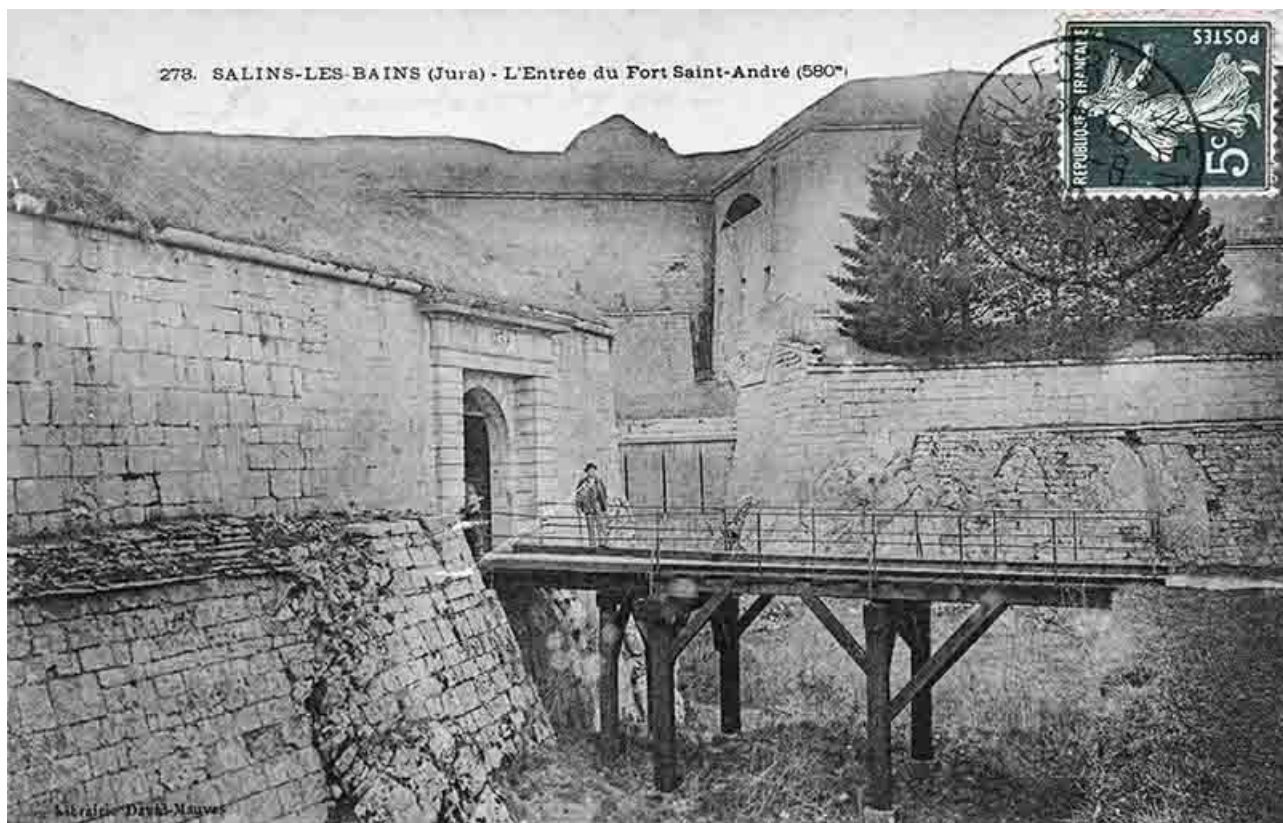
N° de l'illustration : 20213900135NUC4A

Date : 2021

Auteur : Aline Thomas

Reproduction soumise à autorisation du titulaire des droits d'exploitation

© Région Bourgogne-Franche-Comté, Inventaire du patrimoine



**Salins-les-Bains (Jura). L'entrée du fort Saint-André. S.d.**

39, Salins-les-Bains chemin du Fort Saint-André, lieudit : Fort Saint-André

**Source :**

**Salins-les-Bains (Jura). L'entrée du fort Saint-André. Carte postale. S.d. David Mauvas éd.**

Lieu de conservation : Collection particulière

N° de l'illustration : 20213900131NUC4A

Date : 2021

Auteur : Aline Thomas

Reproduction soumise à autorisation du titulaire des droits d'exploitation

© Région Bourgogne-Franche-Comté, Inventaire du patrimoine



**La demi-lune positionnée à l'entrée du fort.**

39, Salins-les-Bains chemin communal du fort Saint-André, lieudit : Fort Saint-André

N° de l'illustration : 20223900469NUC4A

Date : 2022

Auteur : Thierry Kuntz

Reproduction soumise à autorisation du titulaire des droits d'exploitation

© Région Bourgogne-Franche-Comté, Inventaire du patrimoine



**Vue générale.**

39, Salins-les-Bains chemin communal du fort Saint-André, lieudit : Fort Saint-André

N° de l'illustration : 20223900499NUC4A

Date : 2022

Auteur : Thierry Kuntz

Reproduction soumise à autorisation du titulaire des droits d'exploitation

© Région Bourgogne-Franche-Comté, Inventaire du patrimoine





**Vue depuis la base du demi-bastion est.**

39, Salins-les-Bains chemin communal du fort Saint-André, lieudit : Fort Saint-André

N° de l'illustration : 20223900472NUC4A

Date : 2022

Auteur : Thierry Kuntz

Reproduction soumise à autorisation du titulaire des droits d'exploitation

© Région Bourgogne-Franche-Comté, Inventaire du patrimoine



**Le passage voûté.**

39, Salins-les-Bains chemin communal du fort Saint-André, lieudit : Fort Saint-André

N° de l'illustration : 20223900477NUC4A

Date : 2022

Auteur : Thierry Kuntz

Reproduction soumise à autorisation du titulaire des droits d'exploitation

© Région Bourgogne-Franche-Comté, Inventaire du patrimoine



**Le passage, vue depuis la cour intérieure.**

39, Salins-les-Bains chemin communal du fort Saint-André, lieudit : Fort Saint-André

N° de l'illustration : 20223900478NUC4A

Date : 2022

Auteur : Thierry Kuntz

Reproduction soumise à autorisation du titulaire des droits d'exploitation

© Région Bourgogne-Franche-Comté, Inventaire du patrimoine



**Vue depuis la courtine.**

39, Salins-les-Bains chemin communal du fort Saint-André, lieudit : Fort Saint-André

N° de l'illustration : 20223900491NUC4A

Date : 2022

Auteur : Thierry Kuntz

Reproduction soumise à autorisation du titulaire des droits d'exploitation

© Région Bourgogne-Franche-Comté, Inventaire du patrimoine



**Vue de la cour intérieure.**

39, Salins-les-Bains chemin communal du fort Saint-André, lieudit : Fort Saint-André

N° de l'illustration : 20223900479NUC4A

Date : 2022

Auteur : Thierry Kuntz

Reproduction soumise à autorisation du titulaire des droits d'exploitation

© Région Bourgogne-Franche-Comté, Inventaire du patrimoine



**De gauche à droite : le passage, l'escalier et les portes des casemates du flanc droit.**

39, Salins-les-Bains chemin communal du fort Saint-André, lieudit : Fort Saint-André

N° de l'illustration : 20223900480NUC4A

Date : 2022

Auteur : Thierry Kuntz

Reproduction soumise à autorisation du titulaire des droits d'exploitation

© Région Bourgogne-Franche-Comté, Inventaire du patrimoine



**Casemate "époque Vauban".**

39, Salins-les-Bains chemin communal du fort Saint-André, lieudit : Fort Saint-André

N° de l'illustration : 20223900486NUC4A

Date : 2022

Auteur : Thierry Kuntz

Reproduction soumise à autorisation du titulaire des droits d'exploitation

© Région Bourgogne-Franche-Comté, Inventaire du patrimoine



**Entrées des casemates du flanc gauche.**

39, Salins-les-Bains chemin communal du fort Saint-André, lieudit : Fort Saint-André

N° de l'illustration : 20223900482NUC4A

Date : 2022

Auteur : Thierry Kuntz

Reproduction soumise à autorisation du titulaire des droits d'exploitation

© Région Bourgogne-Franche-Comté, Inventaire du patrimoine





**La casemate du corps de garde.**

39, Salins-les-Bains chemin communal du fort Saint-André, lieudit : Fort Saint-André

N° de l'illustration : 20223900488NUC4A

Date : 2022

Auteur : Thierry Kuntz

Reproduction soumise à autorisation du titulaire des droits d'exploitation

© Région Bourgogne-Franche-Comté, Inventaire du patrimoine



**Le couvert végétal de la demi-lune.**

39, Salins-les-Bains chemin communal du fort Saint-André, lieudit : Fort Saint-André

N° de l'illustration : 20223900508NUC4A

Date : 2022

Auteur : Thierry Kuntz

Reproduction soumise à autorisation du titulaire des droits d'exploitation

© Région Bourgogne-Franche-Comté, Inventaire du patrimoine



**La casemate située sur le toit.**

39, Salins-les-Bains chemin communal du fort Saint-André, lieudit : Fort Saint-André

N° de l'illustration : 20223900495NUC4A

Date : 2022

Auteur : Thierry Kuntz

Reproduction soumise à autorisation du titulaire des droits d'exploitation

© Région Bourgogne-Franche-Comté, Inventaire du patrimoine