

CASINO

Bourgogne-Franche-Comté, Jura
Lons-le-Saunier

Dossier IA39002048 réalisé en
2021

Auteur(s) : Fabien Dufoulon



Historique

Sur le projet du parc des Bains ("avant-projet B") élaboré par l'architecte-paysagiste Henri Michel en juillet-août 1892, la construction d'un casino est d'abord projetée au nord-est de l'établissement thermal, à l'emplacement de l'actuel terrain de pétanque, entre deux pièces d'eau. C'est finalement un édifice beaucoup plus modeste, visiblement construit en bois, qui est inauguré le 30 juillet 1893. Il est l'objet d'une gravure dans la livraison n°102 des *Monographies de Bâtiments modernes* (1896). La légende précise qu'il s'agit d'un "ancien bâtiment transformé en petit casino provisoire". L'édifice semble plutôt être l'un de ces chalets en bois découpé à la mode dans le dernier quart du 19^e siècle. Cette solution, rapide et peu coûteuse, avait déjà été mise en œuvre au casino de Saint-Honoré-les-Bains. Le casino de Lons-le-Saunier est tenu par Louis Carboni, également propriétaire du cinéma Le Palace, dans les années 1930. Il sert de salles de jeux, mais aussi de cinéma et de salle de spectacle. Dans les années 1920, deux projets visent à construire dans le parc des Bains, à proximité de l'établissement thermal, d'une part un grand hôtel, et d'autre part un nouveau casino. Le projet de Jules Lavirotte (1922) n'est semblé-t-il connu par aucun plan. Celui de Fernand Grizet (1925) est en revanche documenté. Dans son avant-projet, le casino envisagé dépasse, par sa taille, l'établissement thermal agrandi. Il est relié au grand hôtel par une pergola. Aucun des deux projets n'aboutit. L'ancien casino subsiste jusqu'à la Seconde Guerre mondiale. En ruine, il est finalement détruit en 1951. Un nouveau casino construit très à l'écart du centre-ville (795 boulevard de l'Europe) ouvre ses portes en 1988.

Période(s) principale(s) : 4^e quart 19^e siècle

Dates : 1893 (daté par travaux historiques)

Auteur(s) de l'oeuvre :
maître d'oeuvre inconnu ()

Éléments descriptifs

État de conservation :
détruit

Sources documentaires

Documents figurés

- **Ville de Lons-le-Saunier. Avant-projet B d'un parc des bains et parc public. Juillet-août 1892.**

Ville de Lons-le-Saunier. Avant-projet B d'un parc des bains et parc public/ Henri Michel. Juillet-août 1892. Dessin. 76 x 42 cm. Échelle 1/1000. Le document a été consulté par Dominique Bonnet (1992) et reproduit par Patrick Blandin (1993). Il n'est aujourd'hui plus localisé.

Lieu de conservation : Ville de Lons-le-Saunier, Services techniques

- **Établissement thermal de Lons-le-Saunier (Jura). Mr J. Reboul, architecte à Paris. Ancien bâtiment transformé en petit casino provisoire. Janvier 1896.**

Établissement thermal de Lons-le-Saunier (Jura). Mr J. Reboul, architecte à Paris. Ancien bâtiment transformé en petit casino provisoire / [auteur inconnu]. [Janvier 1896]. In : *Monographies de Bâtiments modernes*, livraison n°102, Dir. Antonin Raguenet. Paris : E. Ducher, janvier 1896. p. 7.

Lieu de conservation : Bibliothèque Forney, Paris- Cote du document : PER RES FOL F 42 (vol. 5)

- **Lons-le-Saunier-les-Bains. Le Casino. [Première moitié du 20e siècle].**

Lons-le-Saunier-les-Bains. Le Casino / R. Chapuis. Paris : B.F., [première moitié du 20e siècle]. Carte postale.

Lieu de conservation : Collection particulière

- **Société anonyme des eaux minérales de Lons-le-Saunier (Jura). Établissement thermal. Avant-projet n°1. Plan du rez-de-chaussée. Septembre 1925.**

Société anonyme des eaux minérales de Lons-le-Saunier (Jura). Établissement thermal. Avant-projet n°1. Plan du rez-de-chaussée / [Fernand] Grizet. Septembre 1925. Dessin. Échelle 1/500.

Lieu de conservation : Archives municipales, Lons-le-Saunier- Cote du document : Dossier Casino

Bibliographie

- **S. E. Guide de l'étranger aux eaux minérales salines de Lons-le-Saunier et dans les environs. 1849.**

S. E. *Guide de l'étranger aux eaux minérales salines de Lons-le-Saunier et dans les environs* Lons-le-Saunier : F. Gauthier, 1849.

- **Bonjean, Jean-Michel. La station thermale de Lons-le-Saunier. [1988].**

Bonjean, Jean-Michel. La station thermale de Lons-le-Saunier. *Société d'émulation du Jura : travaux présentés en 1986 et 1987*. [Besançon] : [s.n.], [1988], p. 239-254.

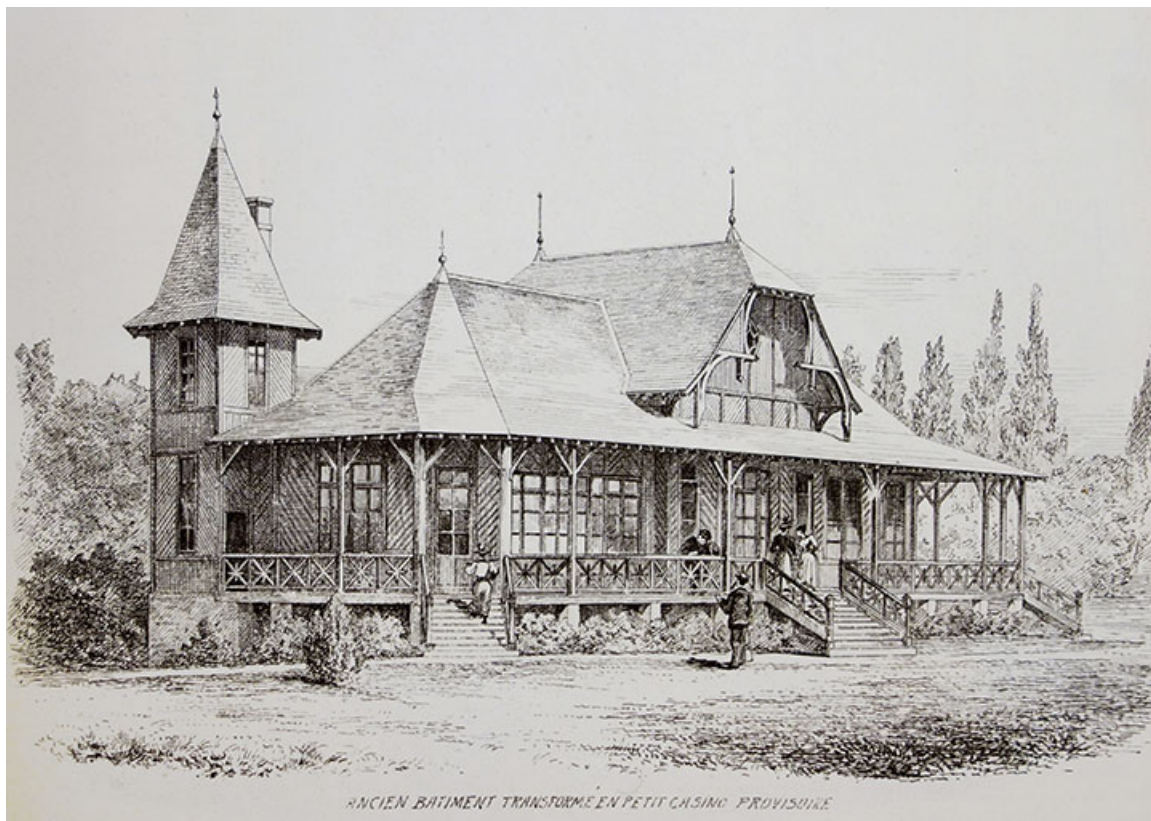
Informations complémentaires

Thématiques : thermalisme en Bourgogne-Franche-Comté (le)

Aire d'étude et canton : Bourgogne-Franche-Comté

Dénomination : casino

© Région Bourgogne-Franche-Comté, Inventaire du patrimoine



Vue ancienne.

39, Lons-le-Saunier avenue Camille Prost

Source :

Établissement thermal de Lons-le-Saunier (Jura). Mr J. Reboul, architecte à Paris. Ancien bâtiment transformé en petit casino provisoire / [auteur inconnu]. [Janvier 1896]. In : Monographies de Bâtiments modernes, livraison n°102, Dir. Antonin Raguenet. Paris : E. Ducher, janvier 1896. p. 7.

Lieu de conservation : Bibliothèque Forney, Paris - Cote du document : PER RES FOL F 42 (vol. 5)

N° de l'illustration : 20223900464NUC2A

Date : 2022

Auteur : Fabien Dufoulon

Reproduction soumise à autorisation du titulaire des droits d'exploitation

© Région Bourgogne-Franche-Comté, Inventaire du patrimoine



Vue ancienne.

39, Lons-le-Saunier avenue Camille Prost

Source :

Lons-le-Saunier-les-Bains. Le Casino / R. Chapuis. Paris : B.F., [première moitié du 20e siècle]. Carte postale.

Lieu de conservation : Collection particulière

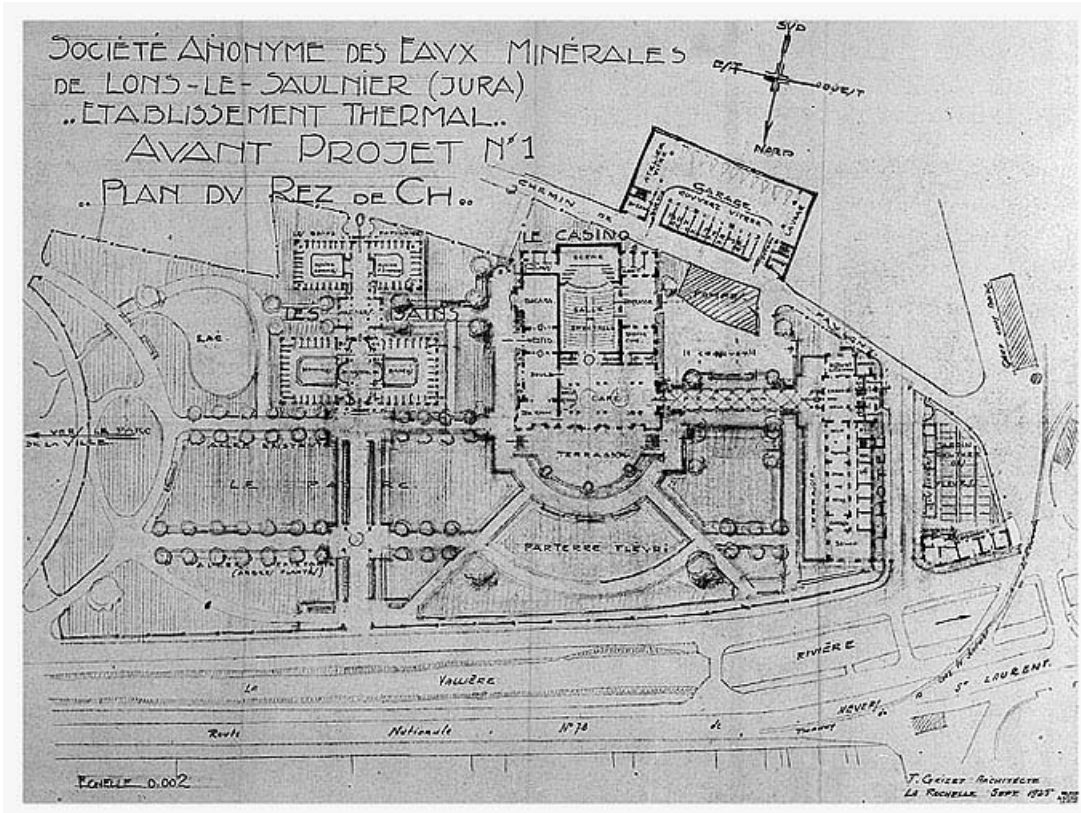
N° de l'illustration : 20243900492NUC4A

Date : 2024

Auteur : Fabien Dufoulon

Reproduction soumise à autorisation du titulaire des droits d'exploitation

© Région Bourgogne-Franche-Comté, Inventaire du patrimoine



Projet d'aménagement d'un casino.

39, Lons-le-Saulnier avenue Camille Prost

Source :

Dessin, septembre 1925. Echelle 1:500. Plan intitulé " Société Anonyme des Eaux Minérales de Lons-le-Saulnier (Jura). Etablissement thermal. Avant projet n° 1. Plan du Rez de Ch. " et signé à La Rochelle, par Grizet, T. (architecte). Lieu de conservation : Archives communales, Lons-le-Saulnier. Cote : Dossier "Casino"

Lieu de conservation : Archives communales, Lons-le-Saulnier - Cote du document : Dossier "Casino"

N° de l'illustration : 19833900710V

Date : 1983

Auteur : Yves Sancey

Reproduction soumise à autorisation du titulaire des droits d'exploitation

© Région Bourgogne-Franche-Comté, Inventaire du patrimoine