

## PLACE FORTE DE SALINS

Bourgogne-Franche-Comté, Jura  
Salins-les-Bains

Dossier IA39002037 réalisé en 2021 revu en  
2023

Auteur(s) : Guillaume Gézolme



### Présentation

Salins (devenue Salins-les-Bains en 1926) est une localité connue pour sa production de sel. Elle est aussi la seconde ville la plus importante du comté de Bourgogne au Moyen-Âge. Située dans une vallée où coule la rivière la Furieuse, le bourg est partagé en 943 en deux concessions accordées aux fils d'Aubry de Bourgogne. L'enceinte urbaine, fortifiée, s'organise en deux parties séparées : le Bourg-dessus et le Bourg -dessous. En 1497, sous le règne de Philippe 1er dit le Beau, les deux bourgs sont réunis. La majeure partie des fortifications urbaines encore en place date de cette époque. Pour assurer la protection de la ville, des châteaux sont érigés au 13e siècle sur les collines surplombant le village, formant une "ceinture de forts". Certains allaient devenir les futurs forts de la place forte de Salins : le site de Bracon, le "château Belin" et le donjon ou tour de vigie (futur fort Saint-André).

Lors de la seconde invasion de la Franche-Comté par Louis XIV en 1674, Salins est la dernière place forte conquise par les troupes royales. Le duc de La Feuillade prend successivement les trois forts en huit jours avant de s'emparer du bourg. Le roi, conscient de l'intérêt économique de la cité, confie à son ingénieur militaire, Vauban, la reconstruction des forts. Les forts Belin et Saint-André sont équipés de fronts bastionnés et le site de Bracon est doté d'une lunette, ouvrage fortifié. Vauban ne semble pas, dans un premier temps, avoir donné de consignes pour la défense de ville. Néanmoins, les remparts de la ville sont restaurés et modernisés, des redoutes sont ajoutées. Vauban revient en 1679 pour inspecter l'achèvement des forts. Il a pour ambition de construire une enceinte bastionnée au niveau du bourg ainsi que d'agrandir la ville par la même occasion. Ce projet est refusé par le roi, qui opte pour des travaux d'entretien et restauration de l'enceinte médiévale.

Dès le 18e siècle, l'éloignement de Salins de la frontière et donc du front, est pointé, sa position devenant moins stratégique pour la défense du royaume. La fonction militaire des forts diminue, l'objectif étant de les entretenir en cas d'invasion, mais non de les améliorer. A la veille de la Révolution, les forts Bracon et Belin sont dans un état "pitoyable" tandis que Saint-André dispose encore de son front bastionné capable de résister à une attaque. Au contraire du bourg qui malgré la présence de tours et d'un mur d'enceinte, tomberait facilement aux mains de l'ennemi.

Lors de l'invasion de la Franche-Comté par les troupes autrichiennes en 1814, le fort Saint-André échappe à la destruction totale au contraire du fort Belin. Sous la Restauration, le général Haxo, qui les avait personnellement inspecté en 1814, donne la consigne de restaurer le premier et de reconstruire le second. Des projets de relier les trois par des murs crénelés sont envisagés mais finalement abandonnés. Quant au bourg fortifié, une partie des tours assurant sa protection est démantelée (leur base est conservée) avant de disparaître en partie avec l'incendie de 1825. La caserne du bourg, ancien couvent des Clarisses, cédée à la ville et dont l'usufruit revenait au Génie militaire, est totalement incendiée en 1825. Celle-ci est reconstruite en 1838. L'année suivante, le conseil municipal fait une demande auprès du ministre de la Guerre pour installer une garnison permanente.

Après l'armistice de 1871, l'importance militaire de Salins décline et l'administration de la Troisième République privilégie des sites plus frontaliers (Les Rousses). Une pétition demande le 26 janvier 1886 le maintien de la batterie d'artillerie en garnison à Salins, une seconde en 1889 le maintien du classement des forts. Bien que déclassée à la fin du 19e siècle, la place forte conserve des troupes. L'après guerre 1914-1918 annonce le déclin militaire définitif de la localité, avec notamment la vente des forts à la commune en 1921. Ceux de Belin et Saint-André sont utilisés à des fins de loisirs (colonies de vacances, projet de création d'un camping). Leur valeur historique et architecturale est reconnue : le fort Belin est classé au titre des Monuments historiques en 1984 et le fort Saint-André en 1993. Enfin, sur la trentaine de tours médiévales, seules cinq subsistent.

### Historique

Salins est une localité connue pour sa production de sel. Seconde ville la plus importante du comté de Bourgogne au Moyen-Age, les fortifications urbaines encore en place datent de cette époque. Au 13<sup>e</sup> siècle sur les collines surplombant le village, des châteaux-forts forment une "ceinture de forts" : le site de Bracon, le "châtel Belin" et le donjon ou tour de vigie (futur fort Saint-André). En 1674, Salins est la dernière place forte conquise par les troupes royales. Le roi, conscient de l'intérêt économique de la cité, confie à son ingénieur militaire, Vauban, la reconstruction des forts. Les forts Belin et Saint-André sont équipés de fronts bastionnés et le site de Bracon est doté d'une lunette, ouvrage fortifié. Lors de l'invasion de la Franche-Comté par les troupes autrichiennes en 1814, le fort Saint-André échappe à la destruction totale au contraire du fort Belin. Sous la Restauration, le général Haxo, donne la consigne de restaurer le premier et de reconstruire le second. La place forte de Salins est déclassée à la fin du 19<sup>e</sup> siècle. La vente des forts à la commune intervient en 1921. La valeur historique et architecturale des fortifications de la cité est reconnue des 1932 avec la protection au titre des monuments historiques de certaines tours urbaines (Flore, Andelot et Chambenois). Celle des forts intervient plus tardivement, fort Belin est classé au titre des monuments historiques en 1984 et le fort Saint-André en 1993.

**Période(s) principale(s) :** Moyen Age / Temps modernes

**Période(s) secondaire(s) :** Epoque contemporaine

**Auteur(s) de l'oeuvre :**

Sébastien Le Prestre (ingénieur militaire, attribution par travaux historiques), François-Nicolas-Benoît Haxo (inspecteur des fortifications, attribution par source)

## Description

L'ensemble de la ville (habitat et La Grande Saline) était inclus dans l'enceinte urbaine au 15<sup>e</sup> siècle. Plusieurs portes permettaient son accès, notamment la Porte Basse (au nord) et la Porte Haute (au sud) à l'emplacement de la tour d'Oudin. A l'est, un mur la protégeait et à l'ouest la Furieuse était un obstacle naturel. Une trentaine de tours composait l'enceinte. L'incendie de 1825 et l'agrandissement de la ville vers l'ancien faubourg de Bracon et vers le quartier de la gare ont entraîné la disparition de cette enceinte fortifiée.

Les forts surplombent le bourg, créant une ceinture de forts. Lors du siège de 1674, cette ceinture comprenait d'autres ouvrages fortifiés comme le fort Guyon ou bien le fort "Champ-Reffond", ainsi que des redoutes. Seuls les trois forts reconstruits par Vauban sont conservés.

## Sources documentaires

### Documents d'archives

- **Service Historique de la Défense, Vincennes : 1 VH 1611-1620. Projets des travaux à effectuer aux fortifications et aux bâtiments militaires de la place. Mémoire, états, correspondance, cartes, plans. 1677-1875.**  
Service Historique de la Défense, Vincennes : 1 VH 1611-1620. Projets des travaux à effectuer aux fortifications et aux bâtiments militaires de la place. Mémoire, états, correspondance, cartes, plans. 1677-1875.- 1 VH 1611 : 1677-1799- 1 VH 1612 : 1800-1817- 1 VH 1613 : 1818-1821- 1 VH 1614 : 1822-1826- 1 VH 1615 : 1827-1831- 1 VH 1616 : 1832-1835- 1 VH 1617 : 1835-1838- 1 VH 1618 : 1839-1845- 1 VH 1619 : 1846-1853- 1 VH 1620 : 1854-1875  
Lieu de conservation : Ministère de la Défense, Service historique de la Défense, Vincennes- Cote du document : 1 VH 1611-1620
- **Archives municipales, Salins-les-Bains. ACS 997 : Généralités. - Circulaires (An II - an XI) Pétitions pour le maintien d'une garnison à Salins (1886-1913). (An II - 1913).**  
Archives municipales, Salins-les-Bains. ACS 997 : Généralités. - Circulaires (An II - an XI) Pétitions pour le maintien d'une garnison à Salins (1886-1913). (An II - 1913).  
Lieu de conservation : Archives municipales, Salins-les-Bains- Cote du document : ACS 997
- **Archives municipales, Salins-les-Bains : ACS 998. Forts, bâtiments et terrains militaires. Registre compilant les extraits de délibération relatifs à la vie militaire de Salins. 1810-1897.**  
Archives municipales, Salins-les-Bains : ACS 998. Forts, bâtiments et terrains militaires. Registre compilant les extraits de délibération relatifs à la vie militaire de Salins. 1810-1897.  
Lieu de conservation : Archives municipales, Salins-les-Bains- Cote du document : ACS 998

### Documents figurés

- **Siège de Salins. S.d [vers 1674].**  
Siège de Salins. Gravure, par Adam-François Van der Meulen (peintre) et Baudoin (graveur). S.d. [vers 1674]. 50 x 131 cm (dessin uniquement; avec cadre : 87 x 170 cm).  
Lieu de conservation : Musée de la Grande Saline, Salins-les-Bains
- **Salins (Prise de la ville avec plans des fortifications). 4<sup>e</sup> quart 17<sup>e</sup> siècle.**

Salins (Prise de la ville avec plans des fortifications). Gravure, par Sébastien Leclerc. 4e quart 17e siècle. 64 x 53.5 cm (avec cadre).

Lieu de conservation : Musée de la Grande Saline, Salins-les-Bains

• **Offrande à la Vierge. 17e siècle.**

Offrande à la Vierge. Tableau (peinture à l'huile), par Nicolas Richard. 17e siècle. 95.5 x 219 cm.

Lieu de conservation : Musée de la Grande Saline, Salins-les-Bains

• **Plan de Salins relatif au projet pour l'année 1706. 1705.**

Plan de Salins relatif au projet pour l'année 1706. Dessin (plume et lavis), par le service du Génie. 1705. Échelle de 140 toises.

Lieu de conservation : Ministère de la Défense, Service historique de la Défense, Vincennes- Cote du document : GR 1 VH

• **Place de Salins. Plan des forts de Salins relatif au projet pour 1717.**

Place de Salins. Plan des forts de Salins relatif au projet pour 1717. Dessin (plume et lavis), par le service du Génie. S.d. Échelles en toises.

Lieu de conservation : Ministère de la Défense, Service historique de la Défense, Vincennes- Cote du document : GR 1 VH

• **Plan. Profil et élévation de la Porte de l'avancée ou Réduit devant la Porte haute de Salins proposé à faire. 1741.**

Plan. Profil et élévation de la Porte de l'avancée ou Réduit devant la Porte haute de Salins proposé à faire. Dessin (plume, lavis) par le service du Génie. Mars 1741. Échelle en toises.

Lieu de conservation : Ministère de la Défense, Service historique de la Défense, Vincennes- Cote du document : GR 1 VH 1611

• **Plan de la ville de Salins et de ses forts qui indique les principales pièces de la fortification et tous les bâtiments qui en dépendent. 1782.**

Plan de la ville de Salins et de ses forts qui indique les principales pièces de la fortification et tous les bâtiments qui en dépendent. Dessin (papier, encre). [s.n.]. 1782. 47 x 117 cm.

Lieu de conservation : Musée de la Grande Saline, Salins-les-Bains

• **Vues de la ville de Salins. 18e siècle.**

Vues de la ville de Salins. Estampe par Jean-Baptiste Lallemant. 18e siècle. Deux estampes représentant des vues de Salins ont été réalisées par le peintre, pour illustrer la Description générale de la France (et le Voyage pittoresque de la France) de Jean-Benjamin de Laborde. Ces estampes ont été gravées en 1785 sous la direction de François-Denis Née, graveur et imprimeur d'estampes parisien (1732-1817).

Lieu de conservation : Musée de la Grande Saline, Salins-les-Bains

• **Vue de Salins. 1875.**

Vue de Salins. Tableau par Gaston Coindre. 1875. 112 x 195.5 cm (dessin uniquement; avec cadre :154.5 x 240 cm).

Lieu de conservation : Musée de la Grande Saline, Salins-les-Bains

• **Salins-les-Bains (Jura) - Le quartier St-Maurice et le fort St André. S.d.**

Salins-les-Bains (Jura) - Le quartier St-Maurice et le fort St André. Carte postale, s.n. S.d.

Lieu de conservation : Collection particulière

• **Salins-les-Bains. Vue aérienne des casernes et de la chapelle du fort Saint-André. S.d.**

Salins-les-Bains. Vue aérienne des casernes et de la chapelle du fort Saint-André. carte postale, s.n. S.d.

Lieu de conservation : Collection particulière

• **Salins-les-Bains (Jura). Le fort Saint-André (altitude 600 m) ; La Tour Chambenoz (400 m). S.d.**

Salins-les-Bains (Jura). Le fort Saint-André (altitude 600 m) ; La Tour Chambenoz (400 m). Carte postale, s.n. S.d. Davis Mauvas éd.

Lieu de conservation : Collection particulière

• **22. SALINS-LES-BAINS (Jura). La tour de Flore. S.d.**

22. SALINS-LES-BAINS (Jura). La tour de Flore. Carte postale, s.n. S.d. Librairie David-Mauvas éd.

Lieu de conservation : Musée de la Grande Saline, Salins-les-Bains

• **601 SALINS-les-BAINS (altit. 345) - Entrée de la ville du côté sud, porte Oudin. S.d.**

601 SALINS-les-BAINS (altit. 345) - Entrée de la ville du côté sud, porte Oudin. Carte postale, s.n. S.d. David-Mauvas éd.

Lieu de conservation : Musée de la Grande Saline, Salins-les-Bains

• **8. SALINS-les-BAINS (Jura) - Le Fort Belin. S.d**

8. SALINS-les-BAINS (Jura) - Le Fort Belin. Carte postale, s.n. S.d. David Mauvas éd.

Lieu de conservation : Musée de la Grande Saline, Salins-les-Bains

## Bibliographie

• **Le Hallé, Guy. Histoire des fortifications en Franche-Comté et pays de l'Ain. 1991.**

Le Hallé, Guy. Histoire des fortifications en Franche-Comté et pays de l'Ain. Amiens : Martelle, 1991. 223 p.

- **Pinault, L. Notice historique sur le fort Saint-André de Salins-les-Bains (Jura). 1932.**  
Pinault, L. Notice historique sur le fort Saint-André de Salins-les-Bains (Jura). Salins : Impr. du Salinois, 1932.
- **Quincy, Charles Sevin (marquis de) ; Vauban, Sébastien Le Prestre (marquis de). Histoire militaire du règne de Louis-le-Grand, roi de France. 1726.**  
Quincy, Charles Sevin (marquis de) ; Vauban, Sébastien Le Prestre (marquis de). Histoire militaire du règne de Louis-le-Grand, roi de France. Paris : D Mariette. 1726.7 tomes en 8 vol. ; in-4.  
Lieu de conservation : Bibliothèque nationale, Paris
- **Rousset, Alphonse. Dictionnaire [...] des communes [...]. Tome VI, Département du Jura : [Salins-Saint-Yllie], 1858.**  
Rousset, Alphonse. Dictionnaire géographique, historique et statistique des communes de la Franche-Comté et des hameaux qui en dépendent : département du Jura. Tome VI : [Salins-Saint-Yllie]. - Paris : F.E.R.N., Guénégaud, 1969. 594 p. ; 20 cm. Fac-similé de l'édition de Besançon : Bintot, 1858.
- **Vauban et ses successeurs en Franche-Comté : trois siècles d'architecture militaire : exposition. Besançon, 1980.**  
[Exposition. Besançon. 1980]. Vauban et ses successeurs en Franche-Comté : trois siècles d'architecture militaire : exposition organisée par la Délégation régionale à l'architecture et à l'environnement et la Direction régionale des affaires culturelles de Franche-Comté. Besançon : Délégation régionale à l'architecture et à l'environnement, 1981. 248 p. : ill. ; 30 cm.
- **Vauban et l'architecture militaire**  
Vauban et l'architecture militaire. - Paris : Caisse nationale des monuments historiques et des sites, 1983. - Numéro spécial de : "Monuments historiques", 126, 1983.

## Informations complémentaires

**Thématiques** : fortifications royales et nationales en Bourgogne-Franche-Comté

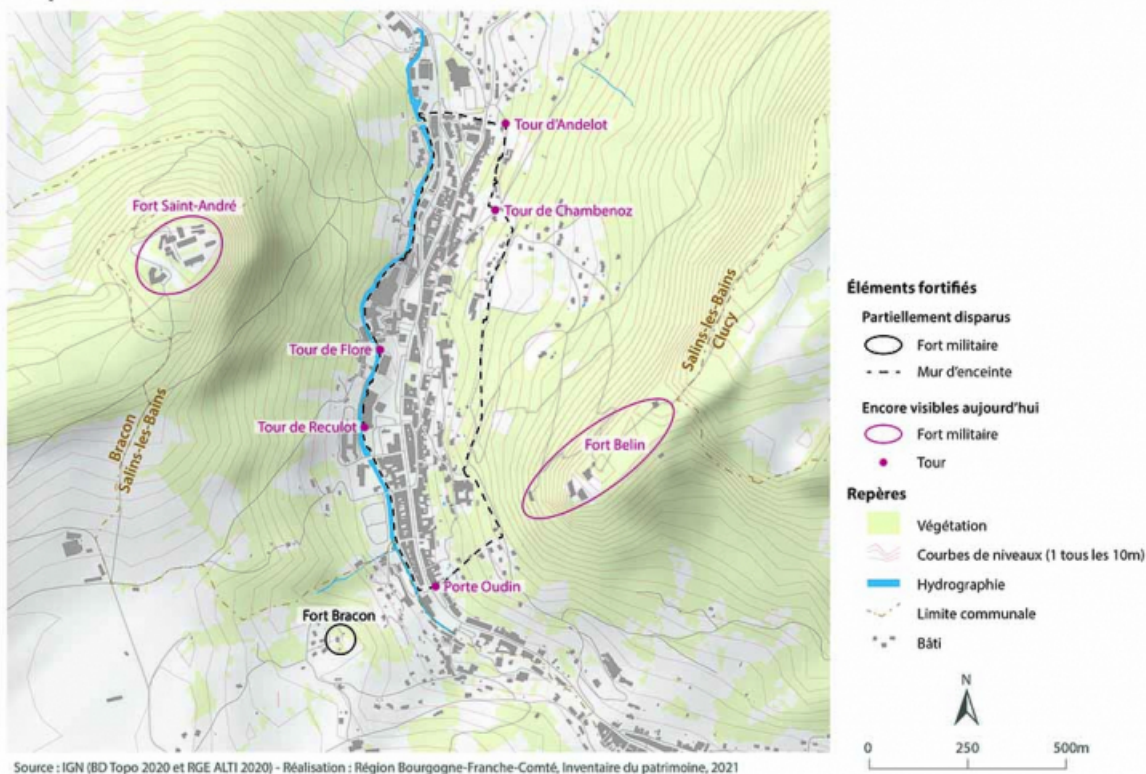
**Aire d'étude et canton** : Bourgogne-Franche-Comté

**Dénomination** : place forte

**Parties constituantes non étudiées** : fortification d'agglomération

© Région Bourgogne-Franche-Comté, Inventaire du patrimoine

## La place forte de Salins-les-Bains



**Plan de situation. 1/10 000.**

39, Salins-les-Bains

N° de l'illustration : 20213900402NUDA

Date : 2021

Auteur : Aline Thomas

Reproduction soumise à autorisation du titulaire des droits d'exploitation

© Région Bourgogne-Franche-Comté, Inventaire du patrimoine



**Siège de Salins [détail : bourg fortifié et château de Belin]. S.d. [vers 1674].**

39, Salins-les-Bains chemin des Coteaux

**Source :**

**Siège de Salins. Gravure, par Adam-François Van der Meulen (peintre) et Baudoin (graveur). S.d. [vers 1674]. 50 x 131 cm (dessin uniquement; avec cadre : 87 x 170 cm).**

Lieu de conservation : Musée de la Grande Saline, Salins-les-Bains

N° de l'illustration : 20223900141NUC4

Date : 2022

Auteur : Thierry Kuntz

Reproduction soumise à autorisation du titulaire des droits d'exploitation

© Région Bourgogne-Franche-Comté, Inventaire du patrimoine



**Salins (Prise de la ville avec plans des fortifications). 4e quart 17e siècle.**  
39, Salins-les-Bains

**Source :**

**Salins (Prise de la ville avec plans des fortifications). Gravure, par Sébastien Leclerc. 4e quart 17e siècle. 64 x 53.5 cm (avec cadre).**

Lieu de conservation : Musée de la Grande Saline, Salins-les-Bains

N° de l'illustration : 20223900145NUC4

Date : 2022

Auteur : Thierry Kuntz

Reproduction soumise à autorisation du titulaire des droits d'exploitation

© Région Bourgogne-Franche-Comté, Inventaire du patrimoine



**Siège de Salins. S.d [vers 1674].**

39, Salins-les-Bains

**Source :**

**Siège de Salins. Gravure, par Adam-François Van der Meulen (peintre) et Baudoin (graveur). S.d. [vers 1674]. 50 x 131 cm (dessin uniquement; avec cadre : 87 x 170 cm).**

Lieu de conservation : Musée de la Grande Saline, Salins-les-Bains

N° de l'illustration : 20223900140NUC4

Date : 2022

Auteur : Thierry Kuntz

Reproduction soumise à autorisation du titulaire des droits d'exploitation

© Région Bourgogne-Franche-Comté, Inventaire du patrimoine





**Offrande à la Vierge. 17e siècle.**  
39, Salins-les-Bains

**Source :**

**Offrande à la Vierge. Tableau (peinture à l'huile), par Nicolas Richard. 17e siècle. 95.5 x 219 cm.**

Lieu de conservation : Musée de la Grande Saline, Salins-les-Bains

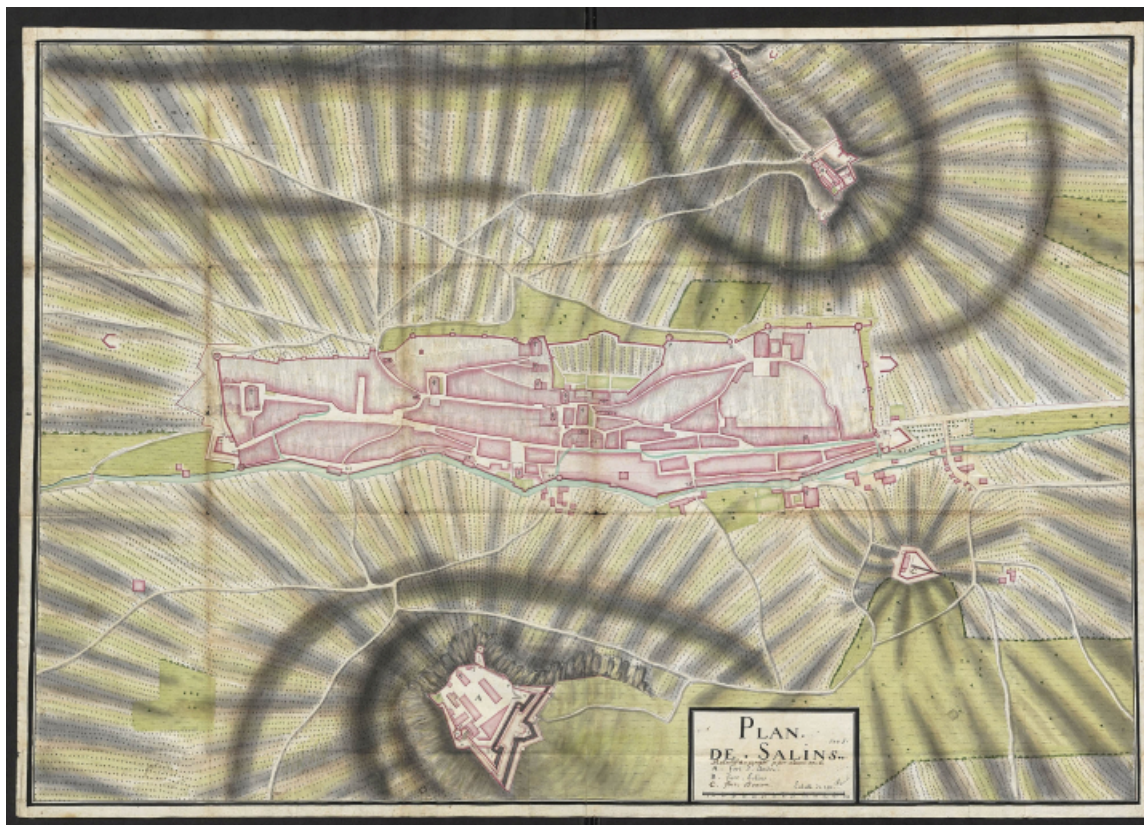
N° de l'illustration : 20223900139NUC4

Date : 2022

Auteur : Thierry Kuntz

Reproduction soumise à autorisation du titulaire des droits d'exploitation

© Région Bourgogne-Franche-Comté, Inventaire du patrimoine



**Plan de Salins relatif au projet de l'année 1706. 1705.**

39, Salins-les-Bains

**Source :**

**Plan de Salins relatif au projet pour l'année 1706. Dessin (plume et lavis), par le service du Génie. 1705. Échelle de 140 toises.**

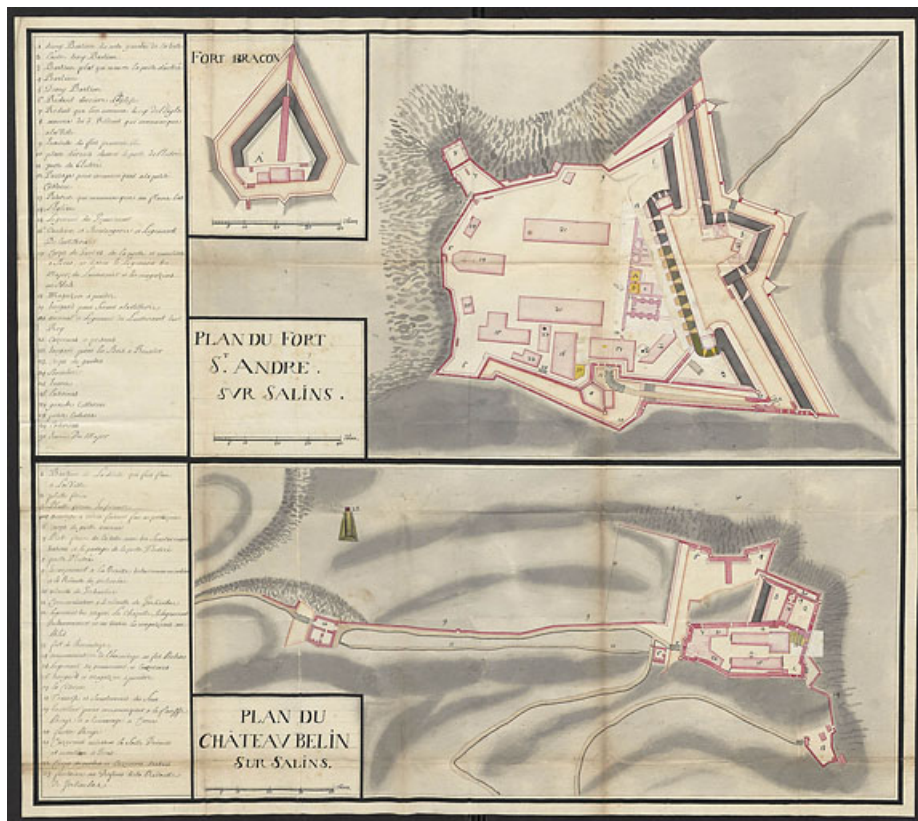
Lieu de conservation : Ministère de la Défense, Service historique de la Défense, Vincennes - Cote du document : GR 1 VH

N° de l'illustration : 20223901191NUC4A

Date : 2022

Reproduction soumise à autorisation du titulaire des droits d'exploitation

© Service historique de la Défense



Plan des forts de Salins relatifs au projet pour 1717.

39, Salins-les-Bains

**Source :**

**Place de Salins. Plan des forts de Salins relatif au projet pour 1717. Dessin (plume et lavis), par le service du Génie. S.d. Échelles en toises.**

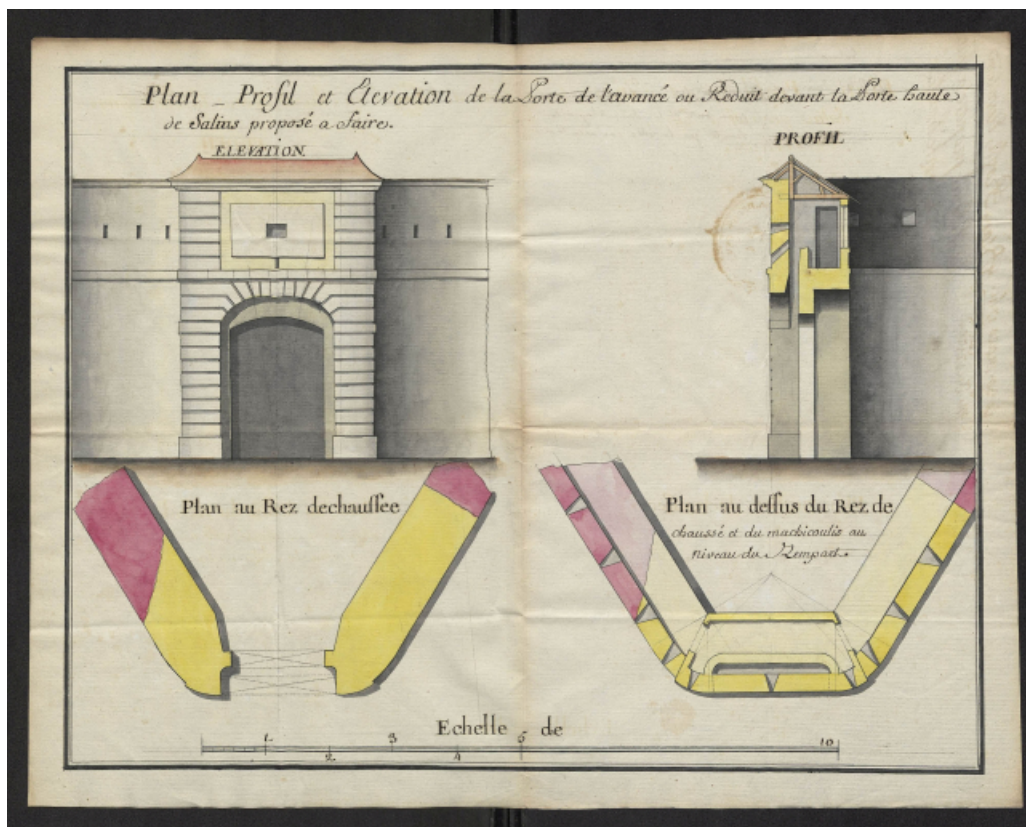
Lieu de conservation : Ministère de la Défense, Service historique de la Défense, Vincennes - Cote du document : GR 1 VH

N° de l'illustration : 20223901192NUC4A

Date : 2022

Reproduction soumise à autorisation du titulaire des droits d'exploitation

© Service historique de la Défense



Plan Profil et élévation de la Porte de l'avancée ou Réduit devant la Porte haute de Salins proposé à faire. 1741.  
39, Salins-les-Bains, 1 chemin des Tours bénites

**Source :**

**Plan. Profil et élévation de la Porte de l'avancée ou Réduit devant la Porte haute de Salins proposé à faire. Dessin (plume, lavis) par le service du Génie. Mars 1741. Échelle en toises.**

Lieu de conservation : Ministère de la Défense, Service historique de la Défense, Vincennes - Cote du document : GR 1 VH 1611

N° de l'illustration : 20223901196NUC4A

Date : 2022

Reproduction soumise à autorisation du titulaire des droits d'exploitation

© Service historique de la Défense



**Plan de la ville de Salins et de ses forts qui indique les principales pièces de la fortification et tous les bâtiments qui en dépendent. 1782**

39, Salins-les-Bains

**Source :**

**Plan de la ville de Salins et de ses forts qui indique les principales pièces de la fortification et tous les bâtiments qui en dépendent. Dessin (papier, encre). [s.n.]. 1782. 47 x 117 cm.**

Lieu de conservation : Musée de la Grande Saline, Salins-les-Bains

N° de l'illustration : 20223900807NUC4A

Date : 2022

Auteur : Thierry Kuntz

Reproduction soumise à autorisation du titulaire des droits d'exploitation

© Région Bourgogne-Franche-Comté, Inventaire du patrimoine



1re vue de la ville de Salins. 18e siècle.

39, Salins-les-Bains

**Source :**

**Vues de la ville de Salins. Estampe par Jean-Baptiste Lallemand. 18e siècle. Deux estampes représentant des vues de Salins ont été réalisées par le peintre, pour illustrer la Description générale de la France (et le Voyage pittoresque de la France) de Jean-Benjamin de Laborde . Ces estampes ont été gravées en 1785 sous la direction de François-Denis Née, graveur et imprimeur d'estampes parisien (1732-1817).**

Lieu de conservation : Musée de la Grande Saline, Salins-les-Bains

N° de l'illustration : 20223900143NUC4

Date : 2022

Auteur : Thierry Kuntz

Reproduction soumise à autorisation du titulaire des droits d'exploitation

© Région Bourgogne-Franche-Comté, Inventaire du patrimoine



2e vue de la ville de Salins. 18e siècle.

39, Salins-les-Bains

**Source :**

**Vues de la ville de Salins. Estampe par Jean-Baptiste Lallemand. 18e siècle. Deux estampes représentant des vues de Salins ont été réalisées par le peintre, pour illustrer la Description générale de la France (et le Voyage pittoresque de la France) de Jean-Benjamin de Laborde . Ces estampes ont été gravées en 1785 sous la direction de François-Denis Née, graveur et imprimeur d'estampes parisien (1732-1817).**

Lieu de conservation : Musée de la Grande Saline, Salins-les-Bains

N° de l'illustration : 20223900144NUC4

Date : 2022

Auteur : Thierry Kuntz

Reproduction soumise à autorisation du titulaire des droits d'exploitation

© Région Bourgogne-Franche-Comté, Inventaire du patrimoine



**Vue de salins. 1875.**

39, Salins-les-Bains

**Source :**

**Vue de Salins. Tableau par Gaston Coindre. 1875. 112 x 195.5 cm (dessin uniquement; avec cadre :154.5 x 240 cm).**

Lieu de conservation : Musée de la Grande Saline, Salins-les-Bains

N° de l'illustration : 20223900147NUC4

Date : 2022

Auteur : Thierry Kuntz

Reproduction soumise à autorisation du titulaire des droits d'exploitation

© Région Bourgogne-Franche-Comté, Inventaire du patrimoine





**Salins-les-bains (Jura) - Le quartier St-Maurice et le fort St André. S.d**  
39, Salins-les-Bains

**Source :**

**Salins-les-Bains (Jura) - Le quartier St-Maurice et le fort St André. Carte postale, s.n. S.d.**

Lieu de conservation : Collection particulière

N° de l'illustration : 20213900144NUC4A

Date : 2021

Auteur : Aline Thomas

Reproduction soumise à autorisation du titulaire des droits d'exploitation

© Région Bourgogne-Franche-Comté, Inventaire du patrimoine



**Salins-les-Bains. Vue aérienne des casernes et de la chapelle du fort Saint-André. S.d.**  
39, Salins-les-Bains

**Source :**

**Salins-les-Bains. Vue aérienne des casernes et de la chapelle du fort Saint-André. carte postale, s.n. S.d.**

Lieu de conservation : Collection particulière

N° de l'illustration : 20213900118NUC4A

Date : 2021

Auteur : Aline Thomas

Reproduction soumise à autorisation du titulaire des droits d'exploitation

© Région Bourgogne-Franche-Comté, Inventaire du patrimoine



**Salins-les-Bains (Jura). Le fort Saint-André (altitude 600 m) ; La Tour Chambenoz (400 m). S.d.**  
39, Salins-les-Bains

**Source :**

**Salins-les-Bains (Jura). Le fort Saint-André (altitude 600 m) ; La Tour Chambenoz (400 m). Carte postale, s.n. S.d.**  
**Davis Mauvas éd.**

Lieu de conservation : Collection particulière

N° de l'illustration : 20213900146NUC4A

Date : 2021

Auteur : Aline Thomas

Reproduction soumise à autorisation du titulaire des droits d'exploitation

© Région Bourgogne-Franche-Comté, Inventaire du patrimoine



601 SALINS-les-BAINS (altit. 345 m) - Entrée de la ville du côté sud, porte Oudin  
*David-Mauvas, éditeur*

**601 SALINS-les-BAINS (altit. 345) - Entrée de la ville du côté sud, porte Oudin. S.d.**  
39, Salins-les-Bains, 1 chemin des Tours bénites

**Source :**

**601 SALINS-les-BAINS (altit. 345) - Entrée de la ville du côté sud, porte Oudin. Carte postale, s.n. S.d. David-Mauvas éd.**

Lieu de conservation : Musée de la Grande Saline, Salins-les-Bains

N° de l'illustration : 20223900092NUC4A

Date : 2022

Auteur : Aline Thomas

Reproduction soumise à autorisation du titulaire des droits d'exploitation

© Région Bourgogne-Franche-Comté, Inventaire du patrimoine



**22. SALINS-LES-BAINS (Jura). La tour de Flore. S.d.**  
39, Salins-les-Bains esplanade de la grande saline

**Source :**

**22. SALINS-LES-BAINS (Jura). La tour de Flore. Carte postale, s.n. S.d. Librairie David-Mauvas éd.**  
Lieu de conservation : Musée de la Grande Saline, Salins-les-Bains

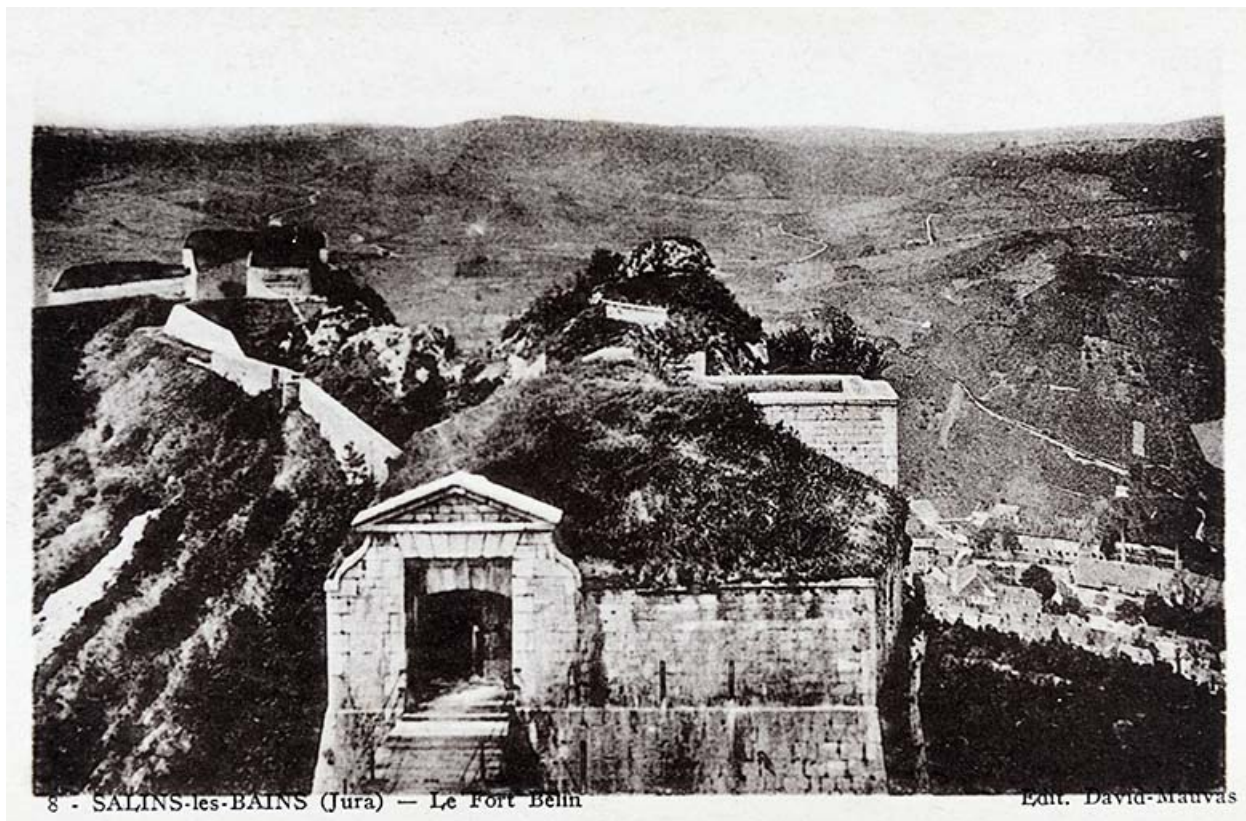
N° de l'illustration : 20223900090NUC4A

Date : 2022

Auteur : Aline Thomas

Reproduction soumise à autorisation du titulaire des droits d'exploitation

© Région Bourgogne-Franche-Comté, Inventaire du patrimoine



**SALINS-les-BAINS (Jura) - Le Fort Belin. S.d.**  
39, Salins-les-Bains

**Source :**

**8. SALINS-les-BAINS (Jura) - Le Fort Belin. Carte postale, s.n. S.d. David Mauvas éd.**

Lieu de conservation : Musée de la Grande Saline, Salins-les-Bains

N° de l'illustration : 20223900093NUC4A

Date : 2022

Auteur : Aline Thomas

Reproduction soumise à autorisation du titulaire des droits d'exploitation

© Région Bourgogne-Franche-Comté, Inventaire du patrimoine



**Vue générale de la vallée de Salins.**

39, Salins-les-Bains

N° de l'illustration : 20213900084NUC4A

Date : 2021

Auteur : Thierry Kuntz

Reproduction soumise à autorisation du titulaire des droits d'exploitation

© Région Bourgogne-Franche-Comté, Inventaire du patrimoine



**Le bourg de Salins protégé par les forts Belin et Saint-André.**

39, Salins-les-Bains

N° de l'illustration : 20213900081NUC4A

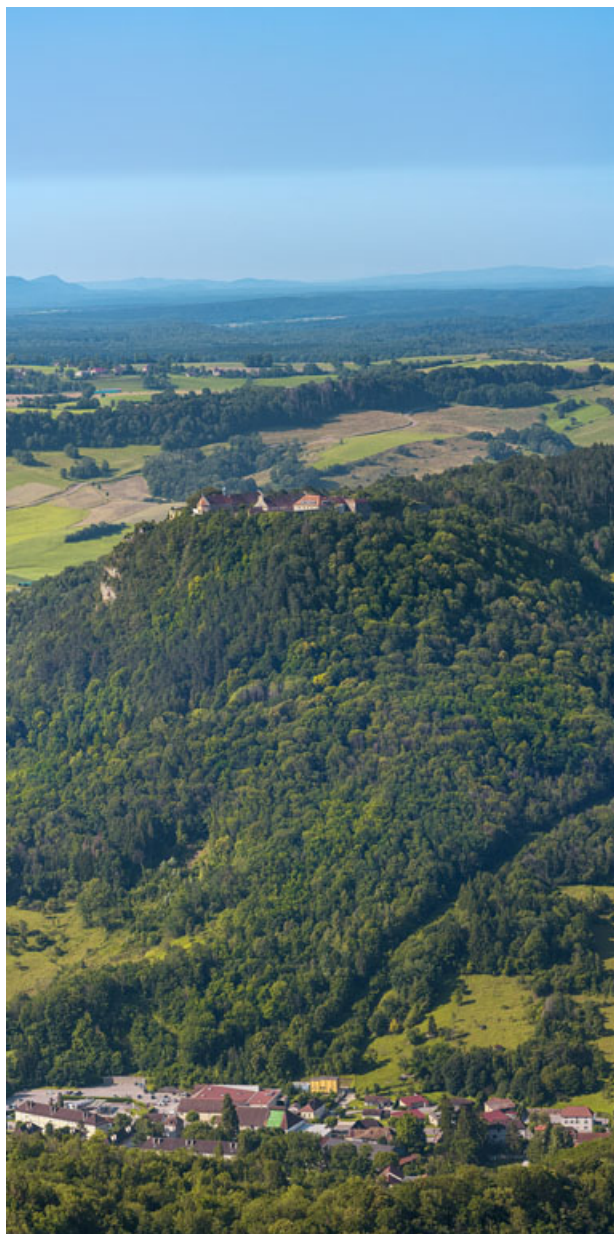
Date : 2021

Auteur : Thierry Kuntz

Reproduction soumise à autorisation du titulaire des droits d'exploitation

© Région Bourgogne-Franche-Comté, Inventaire du patrimoine





**Le fort Saint-André culminant à 600 m.**

39, Salins-les-Bains

N° de l'illustration : 20213900089NUC4A

Date : 2021

Auteur : Thierry Kuntz

Reproduction soumise à autorisation du titulaire des droits d'exploitation

© Région Bourgogne-Franche-Comté, Inventaire du patrimoine



**Fort Saint-André : front est.**

39, Salins-les-Bains

N° de l'illustration : 20213900093NUC4A

Date : 2021

Auteur : Thierry Kuntz

Reproduction soumise à autorisation du titulaire des droits d'exploitation

© Région Bourgogne-Franche-Comté, Inventaire du patrimoine



**Fort Saint-André : les casernes.**

39, Salins-les-Bains

N° de l'illustration : 20213900400NUC4A

Date : 2021

Auteur : Thierry Kuntz

Reproduction soumise à autorisation du titulaire des droits d'exploitation

© Région Bourgogne-Franche-Comté, Inventaire du patrimoine



**Fort Saint-André : angle nord-ouest et son demi-bastion.**

39, Salins-les-Bains

N° de l'illustration : 20223900529NUC4A

Date : 2022

Auteur : Thierry Kuntz

Reproduction soumise à autorisation du titulaire des droits d'exploitation

© Région Bourgogne-Franche-Comté, Inventaire du patrimoine



**Fort Saint-André : la porte monumentale.**

39, Salins-les-Bains

N° de l'illustration : 20223900531NUC4A

Date : 2022

Auteur : Thierry Kuntz

Reproduction soumise à autorisation du titulaire des droits d'exploitation

© Région Bourgogne-Franche-Comté, Inventaire du patrimoine



**Fort Saint-André : pièce casematée.**

39, Salins-les-Bains

N° de l'illustration : 20213900347NUC4A

Date : 2021

Auteur : Thierry Kuntz

Reproduction soumise à autorisation du titulaire des droits d'exploitation

© Région Bourgogne-Franche-Comté, Inventaire du patrimoine



**Le fort Bracon au centre entouré des forts Belin et Saint-André.**

39, Salins-les-Bains

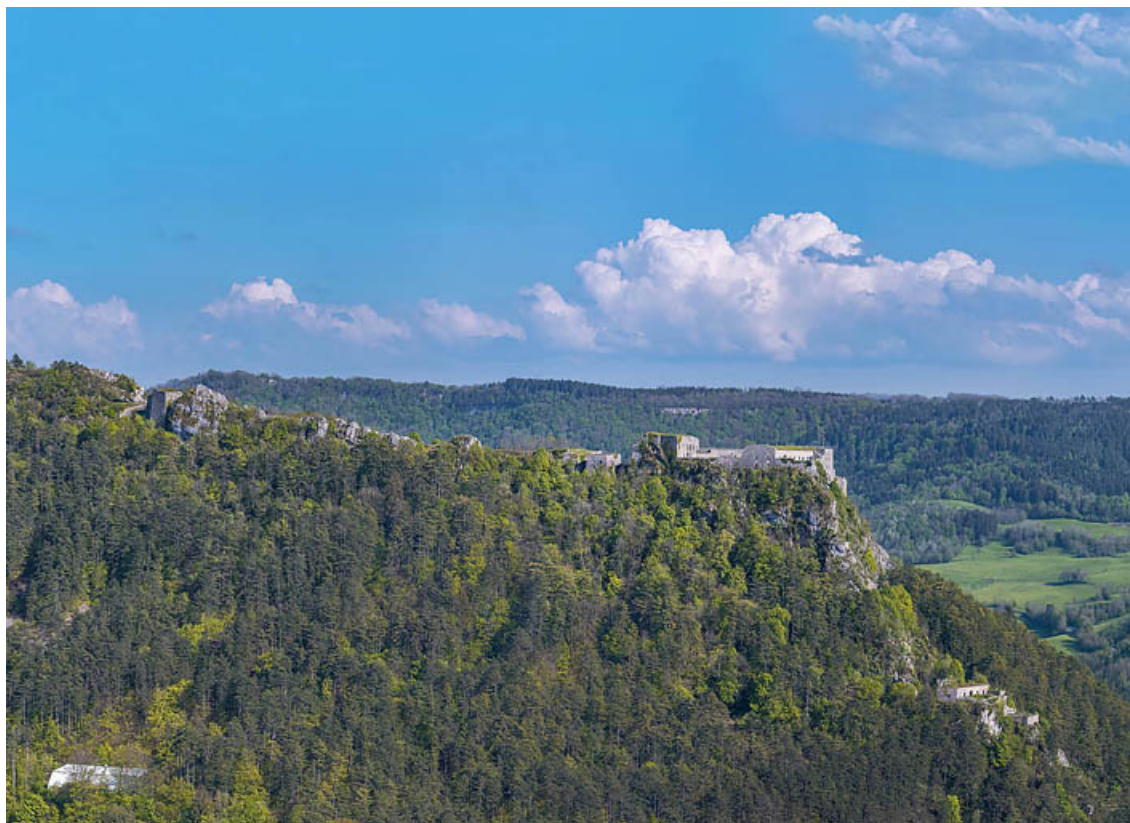
N° de l'illustration : 20223900330NUC4A

Date : 2022

Auteur : Thierry Kuntz

Reproduction soumise à autorisation du titulaire des droits d'exploitation

© Région Bourgogne-Franche-Comté, Inventaire du patrimoine



**Le fort Belin.**

39, Salins-les-Bains

N° de l'illustration : 20223900643NUC4A

Date : 2022

Auteur : Thierry Kuntz

Reproduction soumise à autorisation du titulaire des droits d'exploitation

© Région Bourgogne-Franche-Comté, Inventaire du patrimoine





**Fort Belin : la redoute de Grellimbach.**

39, Salins-les-Bains

N° de l'illustration : 20213900083NUC4A

Date : 2021

Auteur : Thierry Kuntz

Reproduction soumise à autorisation du titulaire des droits d'exploitation

© Région Bourgogne-Franche-Comté, Inventaire du patrimoine



**Fort Belin : le cavalier.**

39, Salins-les-Bains

N° de l'illustration : 20223901110NUC4A

Date : 2022

Auteur : Thierry Kuntz

Reproduction soumise à autorisation du titulaire des droits d'exploitation

© Région Bourgogne-Franche-Comté, Inventaire du patrimoine



**Fort Belin : le réduit.**

39, Salins-les-Bains

N° de l'illustration : 20223900664NUC4A

Date : 2022

Auteur : Thierry Kuntz

Reproduction soumise à autorisation du titulaire des droits d'exploitation

© Région Bourgogne-Franche-Comté, Inventaire du patrimoine



**Bourg : la tour d'Andelot.**

39, Salins-les-Bains

N° de l'illustration : 20223900613NUC4A

Date : 2022

Auteur : Thierry Kuntz

Reproduction soumise à autorisation du titulaire des droits d'exploitation

© Région Bourgogne-Franche-Comté, Inventaire du patrimoine



**Bourg : la Porte Oudin.**

39, Salins-les-Bains, 1 chemin des Tours bénites

N° de l'illustration : 20223900616NUC4A

Date : 2022

Auteur : Thierry Kuntz

Reproduction soumise à autorisation du titulaire des droits d'exploitation

© Région Bourgogne-Franche-Comté, Inventaire du patrimoine



**Bourg : la tour de Flore depuis le fort Saint-André.**  
39, Salins-les-Bains esplanade de la grande saline

N° de l'illustration : 20223900620NUC4A

Date : 2022

Auteur : Thierry Kuntz

Reproduction soumise à autorisation du titulaire des droits d'exploitation

© Région Bourgogne-Franche-Comté, Inventaire du patrimoine



**Bourg : la tour de Flore.**

39, Salins-les-Bains esplanade de la grande saline

N° de l'illustration : 20223900625NUC4A

Date : 2022

Auteur : Thierry Kuntz

Reproduction soumise à autorisation du titulaire des droits d'exploitation

© Région Bourgogne-Franche-Comté, Inventaire du patrimoine



**Bourg : la tour de Flore et la Furieuse.**

39, Salins-les-Bains esplanade de la grande saline

N° de l'illustration : 20223900622NUC4A

Date : 2022

Auteur : Thierry Kuntz

Reproduction soumise à autorisation du titulaire des droits d'exploitation

© Région Bourgogne-Franche-Comté, Inventaire du patrimoine





**Bourg : la tour de la Saline.**

39, Salins-les-Bains

N° de l'illustration : 20223900631NUC4A

Date : 2022

Auteur : Thierry Kuntz

Reproduction soumise à autorisation du titulaire des droits d'exploitation

© Région Bourgogne-Franche-Comté, Inventaire du patrimoine



**Bourg : la saline depuis le fort Saint-André.**

39, Salins-les-Bains place des Salines

N° de l'illustration : 20223900627NUC4A

Date : 2022

Auteur : Thierry Kuntz

Reproduction soumise à autorisation du titulaire des droits d'exploitation

© Région Bourgogne-Franche-Comté, Inventaire du patrimoine



**Bourg : la tour Chambenoiz.**

39, Salins-les-Bains rue des Chambenoiz

N° de l'illustration : 20223900606NUC4A

Date : 2022

Auteur : Thierry Kuntz

Reproduction soumise à autorisation du titulaire des droits d'exploitation

© Région Bourgogne-Franche-Comté, Inventaire du patrimoine



**Bourg : mur de l'ancienne enceinte fortifiée.**

39, Salins-les-Bains chemin des Coteaux

N° de l'illustration : 20223900599NUC4A

Date : 2022

Auteur : Jérôme Mongreville

Reproduction soumise à autorisation du titulaire des droits d'exploitation

© Région Bourgogne-Franche-Comté, Inventaire du patrimoine



**Bourg : porte dans l'ancienne enceinte fortifiée.**

39, Salins-les-Bains

N° de l'illustration : 20223900601NUC4A

Date : 2022

Auteur : Thierry Kuntz

Reproduction soumise à autorisation du titulaire des droits d'exploitation

© Région Bourgogne-Franche-Comté, Inventaire du patrimoine