

GARE

Bourgogne-Franche-Comté, Jura
Salins-les-Bains
1-3 rue du Docteur Éric Hurter

Dossier IA39002033 réalisé en
2021

Auteur(s) : Fabien Dufoulon



Historique

Le projet de construction d'une ligne de chemin de fer de Paris à Mulhouse par Dijon, Dole et Besançon suscite l'intérêt de la Ville de Salins. Elle sollicite l'appui de Jean-Marie de Grimaldi, concessionnaire des salines, pour qu'un embranchement soit prévu à partir de Dole dès le milieu des années 1840. Deux décrets du 12 février 1852 concèdent la ligne principale à la Compagnie du chemin de fer de Dijon à Besançon (réunie à la Compagnie des Chemins de fer de Paris à Lyon dès 1854) et l'embranchement Dole-Salins à Grimaldi. Dès 1856, celui-ci cède la concession à la Compagnie des chemins de fer de Paris à Lyon, qui envisage alors la création d'une ligne vers la Suisse. Les travaux de la ligne de Dole à Salins sont terminés en 1857. Cette ligne dessert notamment Arc-et-Senans et Mouchard. La gare terminus de Salins est inaugurée le 16 mai 1857. En 1859, la Ville fait frapper une médaille en hommage à Grimaldi pour commémorer l'évènement. La nouvelle ligne permet à Grimaldi, d'une part d'acheminer à moindre coût la houille d'Épinac (Saône-et-Loire) jusqu'aux salines d'Arc-et-Senans et de Salins, d'autre part de faciliter l'exportation du sel produit. La ligne joue également un rôle important pour le transport des voyageurs et l'essor du tourisme. L'établissement thermal de Salins ouvre en effet ses portes le 6 juin 1858. Située à environ huit heures de train de Paris, la ville est alors l'une des premières stations thermales à être raccordées au réseau ferroviaire français. L'exploitation de la ligne est limitée au trafic des marchandises à partir 1952 avant de cesser totalement en 1975. Les voies ont été déposées et les anciens entrepôts dotés de quai ont été détruits dans les années 1990-2000. L'ancienne gare des voyageurs abrite aujourd'hui une garderie d'enfants gérée par la Communauté de Communes du Pays de Salins.

Période(s) principale(s) : 3e quart 19e siècle

Dates : 1857 (daté par source)

Auteur(s) de l'oeuvre :
maître d'oeuvre inconnu ()

Description

L'édifice se présente comme un pavillon doté d'un étage encadré par deux ailes en rez-de-chaussée, de quatre travées de longueur au sud et de deux travées de longueur au nord. La travée centrale de la façade occidentale est surmontée d'une horloge (sur le cadran : "PRETRE & Fils / MAMIROLLE").

Éléments descriptifs

Murs : pierre, moellon, enduit

Toit : tuile plate

Étages : rez-de-chaussée, 1 étage carré

Élévation : élévation à travées

Type(s) de couverture : toit à longs pans croupe

Sources documentaires

Documents figurés

- **Salins-les-Bains. La gare et le Mont Poupet. [Milieu du 20e siècle].**

Salins-les-Bains. La gare et le Mont Poupet / [auteur inconnu]. Mulhouse-Dornach : Braun et Cie, [milieu du 20e siècle].

Carte postale.

Lieu de conservation : Collection particulière

Bibliographie

- **Rousset, Alphonse. Dictionnaire géographique, historique et statistique des communes [...] du Jura, 1853-1858**

Rousset, Alphonse. Dictionnaire géographique, historique et statistique des communes [...] du Jura. - Besançon : Bintot ; Lons-le-Saunier : Robert, 1853-1858. 6 t. en 6 vol.

- **Poisson, Jacques. Le voyage aux eaux. Histoire de la desserte ferroviaire des stations thermales. 2004.**

Poisson, Jacques. Le voyage aux eaux. Histoire de la desserte ferroviaire des stations thermales. Revue d'histoire des chemins de fer, 2004, n°31, p. 201-234.

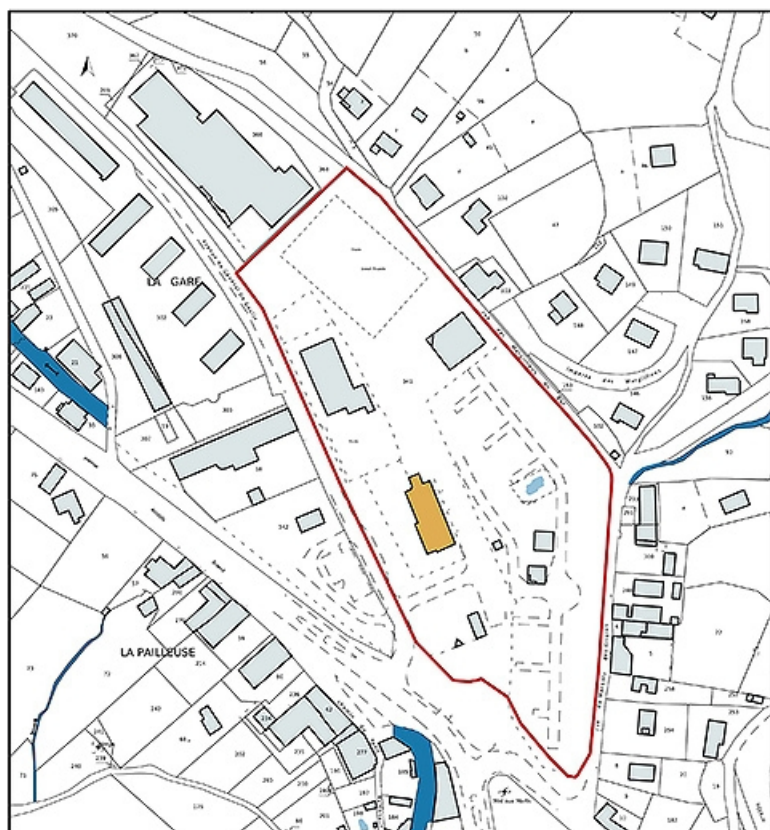
Informations complémentaires

Thématiques : thermalisme en Bourgogne-Franche-Comté (le)

Aire d'étude et canton : Bourgogne-Franche-Comté

Dénomination : gare

© Région Bourgogne-Franche-Comté, Inventaire du patrimoine



Plan-masse et de situation, extrait du plan cadastral (2021).

39, Salins-les-Bains, 1-3 rue du Docteur Éric Hurter

N° de l'illustration : 20213900175NUDA

Date : 2021

Auteur : Pierre-Marie Barbe-Richaud

Reproduction soumise à autorisation du titulaire des droits d'exploitation

© Région Bourgogne-Franche-Comté, Inventaire du patrimoine



Salins-les-Bains (Jura) - La gare, vue depuis la route de Nans, s.d. [fin 19e ou début 20e siècle].

39, Salins-les-Bains, 1-3 rue du Docteur Éric Hurter

Source :

Salins-les-Bains (Jura) - La gare, vue depuis la route de Nans, carte postale, libr. David-Mauvas, s.d. [fin 19e ou début 20e siècle]. Collection particulière.

Lieu de conservation : Collection particulière

N° de l'illustration : 20243900199NUC4A

Date : 2024

Auteur : auteur

Reproduction soumise à autorisation du titulaire des droits d'exploitation

© Région Bourgogne-Franche-Comté, Inventaire du patrimoine



Le Jura - 845. Salins-les-Bains - Le Quai de la gare, s.d. [fin 19e ou début 20e siècle].
39, Salins-les-Bains, 1-3 rue du Docteur Éric Hurter

Source :

Le Jura - 845. Salins-les-Bains - Le Quai de la gare, carte postale, s.d. [fin 19e ou début 20e siècle]. Collection particulière.

Lieu de conservation : Collection particulière

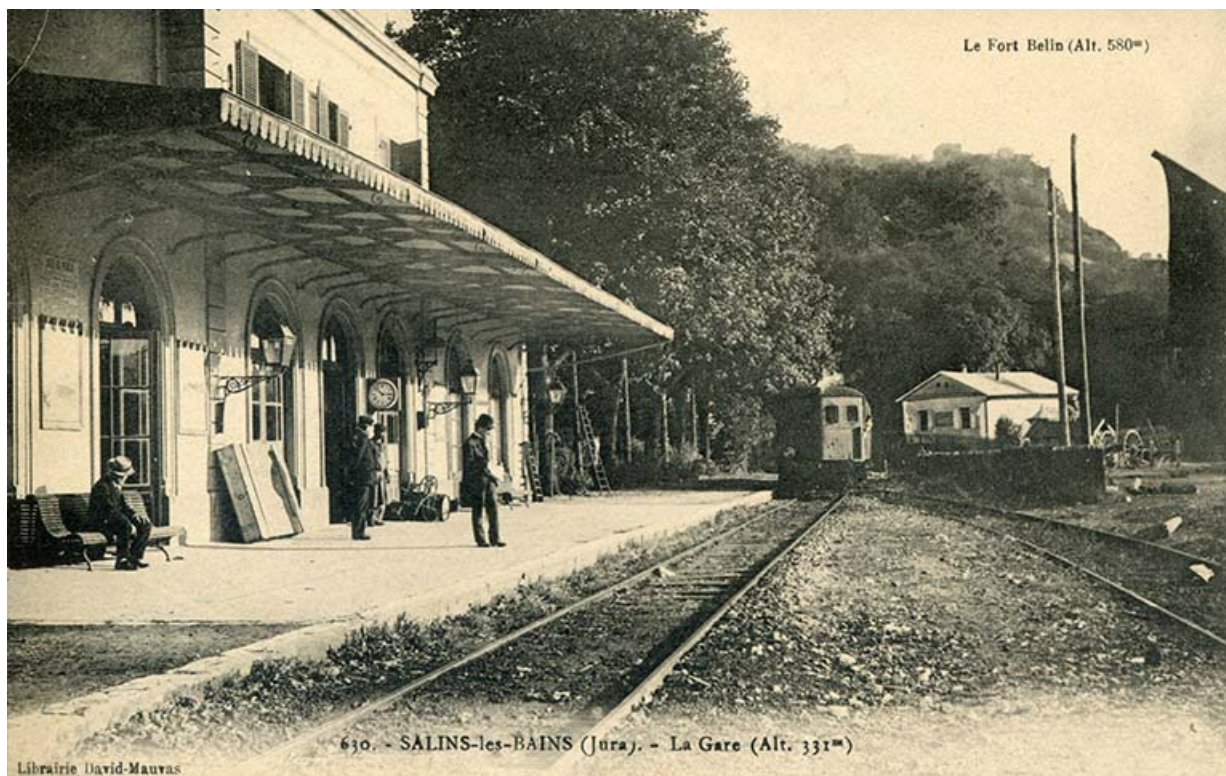
N° de l'illustration : 20243900202NUC4A

Date : 2024

Auteur : auteur

Reproduction soumise à autorisation du titulaire des droits d'exploitation

© Région Bourgogne-Franche-Comté, Inventaire du patrimoine



Salins-les-Bains (Jura) - La gare, s.d. [fin 19e ou début 20e siècle].

39, Salins-les-Bains, 1-3 rue du Docteur Éric Hurter

Source :

Salins-les-Bains (Jura) - La gare, carte postale, libr. David-Mauvas, s.d. [fin 19e ou début 20e siècle]. Collection particulière.

Lieu de conservation : Collection particulière

N° de l'illustration : 20243900201NUC4A

Date : 2024

Auteur : auteur

Reproduction soumise à autorisation du titulaire des droits d'exploitation

© Région Bourgogne-Franche-Comté, Inventaire du patrimoine



Le Jura - 844. Salins-les-Bains - La gare, s.d. [fin 19e ou début 20e siècle].

39, Salins-les-Bains, 1-3 rue du Docteur Éric Hurter

Source :

Le Jura - 844. Salins-les-Bains - La gare, carte postale, B.F., Lux, s.d. [fin 19e ou début 20e siècle]. Collection particulière.

Lieu de conservation : Collection particulière

N° de l'illustration : 20243900203NUC4A

Date : 2024

Auteur : auteur

Reproduction soumise à autorisation du titulaire des droits d'exploitation

© Région Bourgogne-Franche-Comté, Inventaire du patrimoine



Vue ancienne.

39, Salins-les-Bains, 1-3 rue du Docteur Éric Hurter

Source :

Salins-les-Bains. La gare et le Mont Poupet. [carte postale]. Mulhouse-Dornach : Braun et Cie, [s.d].

Lieu de conservation : Collection particulière

N° de l'illustration : 20223900066NUC4A

Date : 2022

Reproduction soumise à autorisation du titulaire des droits d'exploitation

© Région Bourgogne-Franche-Comté, Inventaire du patrimoine



Aménagement de la zone de la gare. Perspective d'entrée existante, dessin, s.d. [vers 1970].

39, Salins-les-Bains, 1-3 rue du Docteur Éric Hurter

Source :

Archives municipales, Salins-les-Bains : ACS 1673. Aménagement de la zone de la gare. Perspective d'entrée existante, dessin, s.d. [vers 1970].

Lieu de conservation : Archives municipales, Salins-les-Bains - Cote du document : ACS 1673

N° de l'illustration : 20233900917NUC4A

Date : 2023

Auteur : Jérôme Mongreville

Reproduction soumise à autorisation du titulaire des droits d'exploitation

© Région Bourgogne-Franche-Comté, Inventaire du patrimoine



Entrepôt, s.d. [vers 1990].

39, Salins-les-Bains, 1-3 rue du Docteur Éric Hurter

Source :

Entrepôt, fotogr., s.d. [vers 1990]. Collection particulière : Jean-Marie Maronnier, Asnières.

Lieu de conservation : Collection particulière : Jean-Marie Maronnier, Asnières

N° de l'illustration : 20243900399NUC4A

Date : 2024

Auteur : auteur

Reproduction soumise à autorisation du titulaire des droits d'exploitation

© Région Bourgogne-Franche-Comté, Inventaire du patrimoine



Vue actuelle, depuis le nord.

39, Salins-les-Bains, 1-3 rue du Docteur Éric Hurter

N° de l'illustration : 20223900277NUC4A

Date : 2022

Auteur : Jérôme Mongreville

Reproduction soumise à autorisation du titulaire des droits d'exploitation

© Région Bourgogne-Franche-Comté, Inventaire du patrimoine



Vue actuelle, depuis l'est.

39, Salins-les-Bains, 1-3 rue du Docteur Éric Hurter

N° de l'illustration : 20223900276NUC4A

Date : 2022

Auteur : Jérôme Mongreville

Reproduction soumise à autorisation du titulaire des droits d'exploitation

© Région Bourgogne-Franche-Comté, Inventaire du patrimoine



Horloge de la façade est.

39, Salins-les-Bains, 1-3 rue du Docteur Éric Hurter

N° de l'illustration : 20223900278NUC4A

Date : 2022

Auteur : Jérôme Mongreville

Reproduction soumise à autorisation du titulaire des droits d'exploitation

© Région Bourgogne-Franche-Comté, Inventaire du patrimoine



Médaille en l'honneur de Jean-Marie de Grimaldi, face (Salins-les-Bains, musée municipal).
39, Salins-les-Bains, 1-3 rue du Docteur Éric Hurter

N° de l'illustration : 20223900801NUC4A

Date : 2022

Auteur : Thierry Kuntz

Reproduction soumise à autorisation du titulaire des droits d'exploitation

© Région Bourgogne-Franche-Comté, Inventaire du patrimoine



Médaille en l'honneur de Jean-Marie de Grimaldi, revers : "6 juin 1858, inauguration des bains de Salins" (Salins-les-Bains, musée municipal).

39, Salins-les-Bains, 1-3 rue du Docteur Éric Hurter

N° de l'illustration : 20223900802NUC4A

Date : 2022

Auteur : Thierry Kuntz

Reproduction soumise à autorisation du titulaire des droits d'exploitation

© Région Bourgogne-Franche-Comté, Inventaire du patrimoine