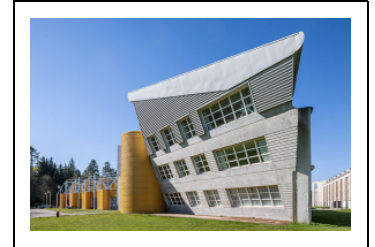


LYCÉE JULES JAVEL, ACTUELLEMENT LYCÉE PAUL-EMILE VICTOR

Bourgogne-Franche-Comté, Jura
Champagnole
625 avenue de Gottmadingen, 20 avenue Edouard Herriot

Dossier IA39002023 réalisé en 2011

Auteur(s) : Séverine Pégeot, Elizabeth Pastwa, Philippe Mairot



Historique

Le lycée de Champagnole qui prend le nom de Jules Javel en 1960, est l'héritier de l'Ecole primaire supérieure et compte dans les années 1990 un peu plus de 400 élèves. L'établissement multiplie les sites au coeur de la ville pour pouvoir accueillir les élèves dans de bonnes conditions. Cependant, le manque d'espace s'impose et la construction d'un nouveau lycée débute en 1990. L'avis d'appel de candidature d'artistes est publié dans *Le Moniteur* du 7 juin 1991. Ce nouvel établissement réunira le lycée professionnel Herriot qui a fait suite au Collège d'enseignement technique (CET) et les filières d'enseignement général. Il est conçu pour une population scolaire estimée alors à 1200 élèves dont une partie d'internes. L'occupation des locaux du nouvel établissement situé dans les faubourgs de Champagnole, au lieu-dit Entre deux Lichières, est effective dès la rentrée 1993. L'architecte Catherine Touya donne au lycée l'allure d'un paquebot qui évoque l'idée du voyage. Cette architecture contemporaine amène l'établissement à changer de nom, le lycée Javel prend ainsi le nom du grand explorateur Paul-Emile Victor (1907-1995), issu d'une famille jurassienne. Les filières techniques sont tournées vers l'industrie. Par nécessité, un atelier, héritage de l'ancien lycée Herriot et situé au 20 rue Herriot, abrite toujours des activités de mécanique et productique. Cet atelier est restructuré et complètement rebâti en 1987-1988 par François Solmon, architecte. Le lycée offre également un enseignement général et technologique et la possibilité d'une poursuite des études techniques dans le cadre de deux BTS.

Période(s) principale(s) : 3e quart 20e siècle

Dates : 1993 (daté par source)

Auteur(s) de l'oeuvre :

Catherine Touya (architecte, attribution par source), François Solmon (architecte, attribution par source)

Personne(s) liée(s) à l'histoire de l'oeuvre :

Paul-Emile Victor (habitant célèbre, attribution par travaux historiques)

Description

Le lycée Paul-Emile Victor dont la construction associe le parpaing de béton et le béton armé prend la forme d'un paquebot, tant dans ses lignes extérieures que dans l'aménagement intérieur. Sur une vaste parcelle arborée, l'architecte distingue autour d'un axe transversal les fonctions internat et externat. Les bâtiments restauration et administration donnent sur l'avenue de Gottmadingen, les salles d'externat flanquent longitudinalement cet ensemble, les ateliers et le centre de documentation et d'information (CDI) relient les deux pôles. Le hall d'entrée du lycée offre la possibilité de se diriger dans la rue-galerie qui dessert l'administration ou d'emprunter la rue-forum, lieu de vie des élèves, qui constitue le couloir principal de l'externat. La rue-forum sert d'axe longitudinal entre l'externat, les ateliers et le CDI, elle bénéficie d'un éclairage naturel par un système de toit incurvé transparent. De grands volumes soutenus par des poteaux métalliques s'imposent dans ces rues emjambées par des passerelles hautes faisant la liaison entre les bâtiments. Le sol couvert de parquet au rez-de-chaussée, l'existence de coursives confortent cette idée de bateau. La façade latérale de l'externat en pan incliné évoque la poupe d'un paquebot. Le bâtiment des ateliers se singularise par sa structure bardée de tôle jaune et sa toiture de sheds. Séparés par une zone verte, l'internat au plan régulier en H renvoie également à la conception d'un navire de croisière avec ces passerelles permettant les liaisons entre les différentes ailes, à l'extrémité de la parcelle se trouvent les logements de fonction. Le 1 % artistique, "l'horloge de l'espace" et deux labyrinthes, réalisés lors de la construction du lycée Paul-Emile Victor sont à signaler. Quant à

l'atelier, annexe située au 20 rue Herriot, dédié à la mécanique et à la productique, il a été construit sur l'emplacement d'un ancien bâtiment du CET Herriot. Avec sa toiture couverte de sheds, bacs métalliques et polycarbonate, murs en moellons, il présente toutes les caractéristiques du bâtiment industriel.

Éléments descriptifs

Murs : béton, parpaing de béton, béton armé, essentage de tôle

Toit : fer en couverture, béton en couverture

Plan : plan régulier

Étages : 3 étages carrés, étage de comble

Couvrement : charpente métallique apparente

Élévation : élévation ordonnancée

Escaliers : escalier dans-oeuvre, escalier droit, en maçonnerie; escalier dans-oeuvre, escalier tournant à retours avec jour, en maçonnerie

Sources documentaires

Documents d'archives

- **2 W 508-509 Education - Lycées de Franche-Comté (1982-1991)**

2 W 508-509 - Education - Lycées de Franche-Comté (1982-1991) - Dossier lycée Paul -Emile Victor, Champagnole : restructuration et extension d'un atelier mécanique, lycée professionnel Herriot, CCTP, APD, plans.

Lieu de conservation : Région Franche-Comté, Archives, Besançon- Cote du document : 2 W 508-509

- **2 W 510 -Education - Lycées de Franche-Comté (1988-1991)**

2 W 510 - Education - Lycées de Franche-Comté (1988-1991), dossier lycée Paul-Emile Victor, Champagnole : règlement concours, programme de construction , dossiers de consultations, parti architectural et technique.

Lieu de conservation : Région Franche-Comté, Archives, Besançon- Cote du document : 2 W 510

- **2W 513-514 - Education - Lycées de Franche-Comté**

2 W 513:514 - Education - Lycées de Franche-Comté, dossier lycée Paul-Emile Victor (1988-1991), Champagnole : dossiers de consultations des entreprises, plans , programme de constructions, devis, APS, tableau des surfaces.

Lieu de conservation : Région Franche-Comté, Archives, Besançon- Cote du document : 2 W 513-514

Bibliographie

- **Contet, Maurice, Frichet, Lucette, Gaudillier, Rémi et al. Champagnole d'hier et d'aujourd'hui, 1991**

Contet, Maurice, Frichet, Lucette, Gaudillier, Rémi et al. Champagnole d'hier et d'aujourd'hui, Champagnole, 1991.

Informations complémentaires

- **Lycée Paul-Emile Victor** : <https://httpwww.lycee-paulemilevictor.com>

Thématiques : lycées publics de Franche-Comté

Aire d'étude et canton : Franche-Comté

Dénomination : lycée

Parties constituantes non étudiées : internat, amphithéâtre, cantine, logement, atelier, chaufferie

© Région Bourgogne-Franche-Comté, Inventaire du patrimoine



Vue d'ensemble.

39, Champagnole, 625 avenue de Gottmadingen

N° de l'illustration : 20143900395NUC4A

Date : 2014

Auteur : Jérôme Mongreville

Reproduction soumise à autorisation du titulaire des droits d'exploitation

© Région Bourgogne-Franche-Comté, Inventaire du patrimoine



Entrée sud du site.

39, Champagnole, 625 avenue de Gottmadingen

N° de l'illustration : 20143900397NUC4A

Date : 2014

Auteur : Jérôme Mongreville

Reproduction soumise à autorisation du titulaire des droits d'exploitation

© Région Bourgogne-Franche-Comté, Inventaire du patrimoine



Atelier, site Edouard Herriot, toiture en sheds.

39, Champagnole, 625 avenue de Gottmadingen

N° de l'illustration : 20143900417NUC4A

Date : 2014

Auteur : Jérôme Mongreville

Reproduction soumise à autorisation du titulaire des droits d'exploitation

© Région Bourgogne-Franche-Comté, Inventaire du patrimoine



Atelier, site avenue Edouard Herriot, façade antérieure et cour

39, Champagnole, 625 avenue de Gottmadingen

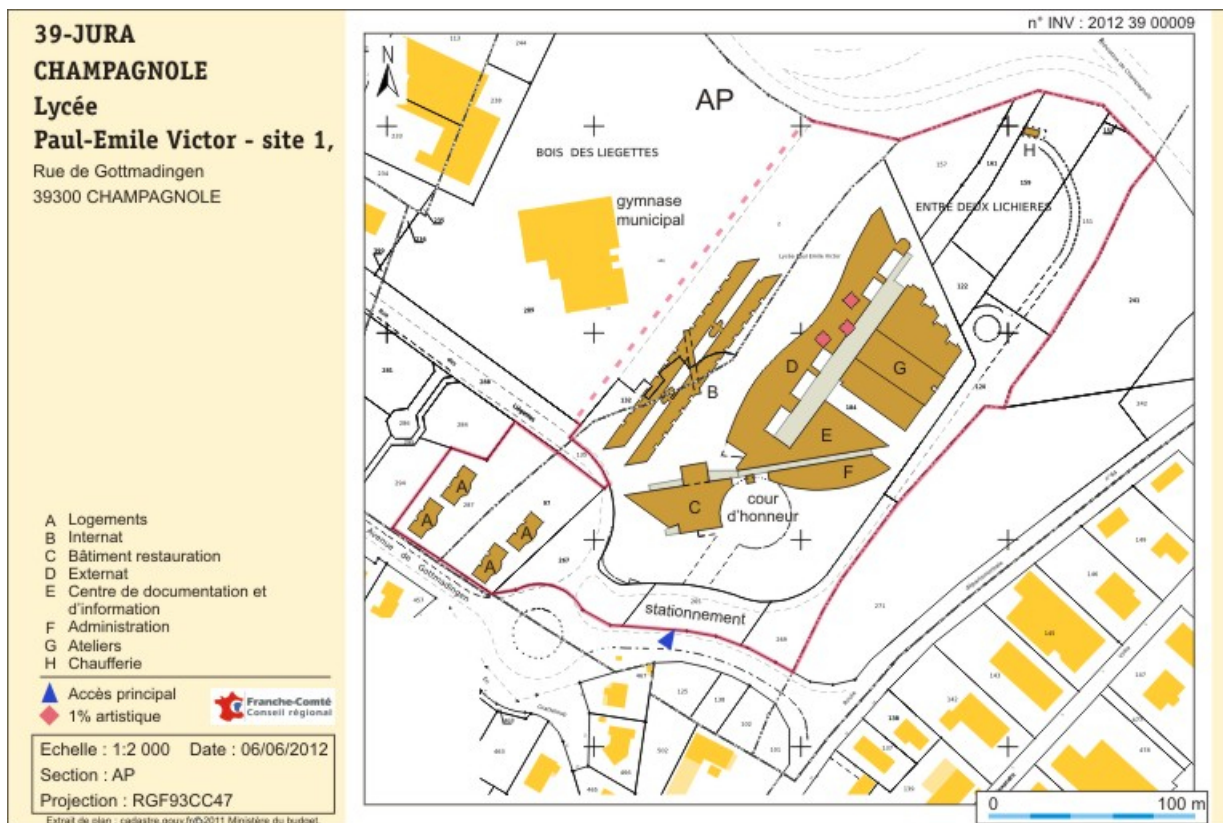
N° de l'illustration : 20143900418NUC4A

Date : 2014

Auteur : Jérôme Mongreville

Reproduction soumise à autorisation du titulaire des droits d'exploitation

© Région Bourgogne-Franche-Comté, Inventaire du patrimoine



Plan-masse et de situation. Extrait du plan cadastral numérisé 2011, section AP, échelle 1 /2 000.

39, Champagnole, 625 avenue de Gottmadingen

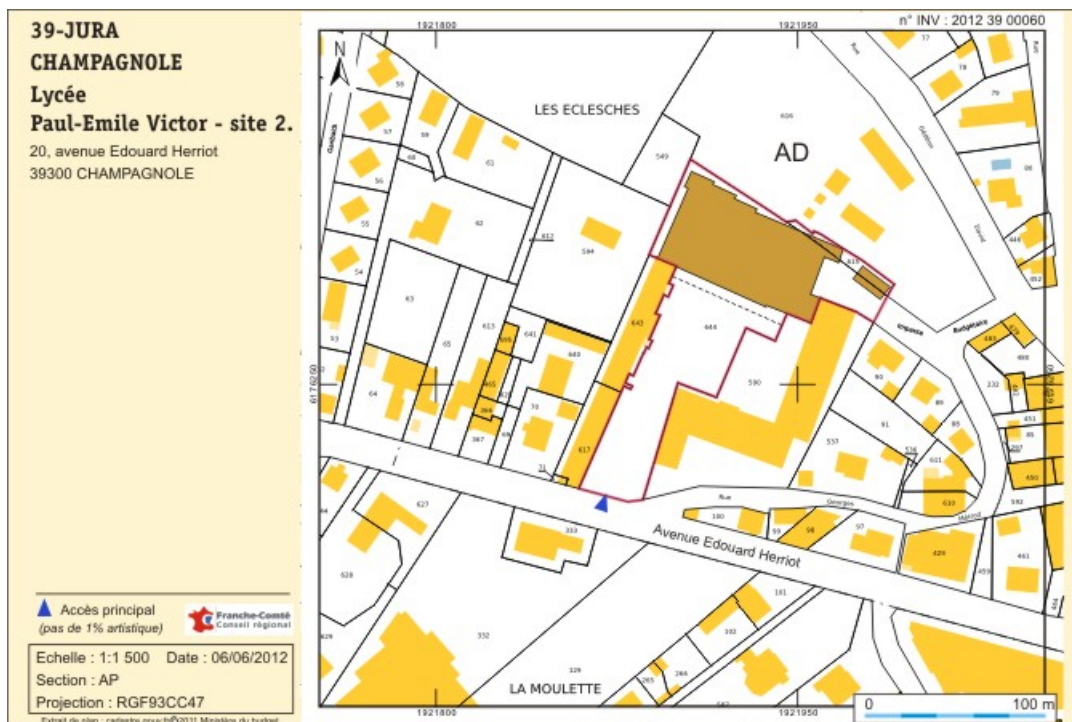
N° de l'illustration : 20123900009NUDA

Date : 2012

Auteur : André Céréza

Reproduction soumise à autorisation du titulaire des droits d'exploitation

© Région Bourgogne-Franche-Comté, Inventaire du patrimoine



Plan-masse et de situation. Extrait du plan cadastral numérisé, 2011, section AP, échelle 1/1 500.

39, Champagnole, 625 avenue de Gottmadingen

N° de l'illustration : 20123900060NUDA

Date : 2012

Auteur : André Céréza

Reproduction soumise à autorisation du titulaire des droits d'exploitation

© Région Bourgogne-Franche-Comté, Inventaire du patrimoine



Site du lycée avec à gauche logements, au centre internat et au second plan, administration -restauration.

39, Champagnole, 625 avenue de Gottmadingen

N° de l'illustration : 20143900396NUC4A

Date : 2014

Auteur : Jérôme Mongreville

Reproduction soumise à autorisation du titulaire des droits d'exploitation

© Région Bourgogne-Franche-Comté, Inventaire du patrimoine



Internat : Vue générale

39, Champagnole, 625 avenue de Gottmadingen

N° de l'illustration : 20143900368NUC4A

Date : 2014

Auteur : Jérôme Mongreville

Reproduction soumise à autorisation du titulaire des droits d'exploitation

© Région Bourgogne-Franche-Comté, Inventaire du patrimoine



Internat : façade antérieure.

39, Champagnole, 625 avenue de Gottmadingen

N° de l'illustration : 20143900369NUC4A

Date : 2014

Auteur : Jérôme Mongreville

Reproduction soumise à autorisation du titulaire des droits d'exploitation

© Région Bourgogne-Franche-Comté, Inventaire du patrimoine



Internat : Façade antérieure, vue perspective.
39, Champagnole, 625 avenue de Gottmadingen

N° de l'illustration : 20143900370NUC4A

Date : 2014

Auteur : Jérôme Mongreville

Reproduction soumise à autorisation du titulaire des droits d'exploitation

© Région Bourgogne-Franche-Comté, Inventaire du patrimoine



Internat : Détail de la façade antérieure.

39, Champagnole, 625 avenue de Gottmadingen

N° de l'illustration : 20143900371NUC4A

Date : 2014

Auteur : Jérôme Mongreville

Reproduction soumise à autorisation du titulaire des droits d'exploitation

© Région Bourgogne-Franche-Comté, Inventaire du patrimoine



Internat : façades postérieures.

39, Champagnole, 625 avenue de Gottmadingen

N° de l'illustration : 20143900372NUC4A

Date : 2014

Auteur : Jérôme Mongreville

Reproduction soumise à autorisation du titulaire des droits d'exploitation

© Région Bourgogne-Franche-Comté, Inventaire du patrimoine



Internat : pignons ouest.

39, Champagnole, 625 avenue de Gottmadingen

N° de l'illustration : 20143900373NUC4A

Date : 2014

Auteur : Jérôme Mongreville

Reproduction soumise à autorisation du titulaire des droits d'exploitation

© Région Bourgogne-Franche-Comté, Inventaire du patrimoine



Internat : vue d'ensemble depuis la rue des Liegettes.

39, Champagnole, 625 avenue de Gottmadingen

N° de l'illustration : 20143900374NUC4A

Date : 2014

Auteur : Jérôme Mongreville

Reproduction soumise à autorisation du titulaire des droits d'exploitation

© Région Bourgogne-Franche-Comté, Inventaire du patrimoine



Les façades des bâtiments d'externat et d'internat depuis la rue intérieure.

39, Champagnole, 625 avenue de Gottmadingen

N° de l'illustration : 20143900377NUC4A

Date : 2014

Auteur : Jérôme Mongreville

Reproduction soumise à autorisation du titulaire des droits d'exploitation

© Région Bourgogne-Franche-Comté, Inventaire du patrimoine



Externat : façades antérieures, voie intérieure entre internat et externat.

39, Champagnole, 625 avenue de Gottmadingen

N° de l'illustration : 20143900376NUC4A

Date : 2014

Auteur : Jérôme Mongreville

Reproduction soumise à autorisation du titulaire des droits d'exploitation

© Région Bourgogne-Franche-Comté, Inventaire du patrimoine



Externat : façades antérieures, partie Sud, partagée par la cage d'escalier.

39, Champagnole, 625 avenue de Gottmadingen

N° de l'illustration : 20143900378NUC4A

Date : 2014

Auteur : Jérôme Mongreville

Reproduction soumise à autorisation du titulaire des droits d'exploitation

© Région Bourgogne-Franche-Comté, Inventaire du patrimoine



Externat : façades antérieures.

39, Champagnole, 625 avenue de Gottmadingen

N° de l'illustration : 20143900375NUC4A

Date : 2014

Auteur : Jérôme Mongreville

Reproduction soumise à autorisation du titulaire des droits d'exploitation

© Région Bourgogne-Franche-Comté, Inventaire du patrimoine



Externat : façade latérale Nord.

39, Champagnole, 625 avenue de Gottmadingen

N° de l'illustration : 20143900381NUC4A

Date : 2014

Auteur : Jérôme Mongreville

Reproduction soumise à autorisation du titulaire des droits d'exploitation

© Région Bourgogne-Franche-Comté, Inventaire du patrimoine



Externat : façades sur rue intérieure, partie Nord.

39, Champagnole, 625 avenue de Gottmadingen

N° de l'illustration : 20143900379NUC4A

Date : 2014

Auteur : Jérôme Mongreville

Reproduction soumise à autorisation du titulaire des droits d'exploitation

© Région Bourgogne-Franche-Comté, Inventaire du patrimoine



Externat : façade latérale Nord, détail.

39, Champagnole, 625 avenue de Gottmadingen

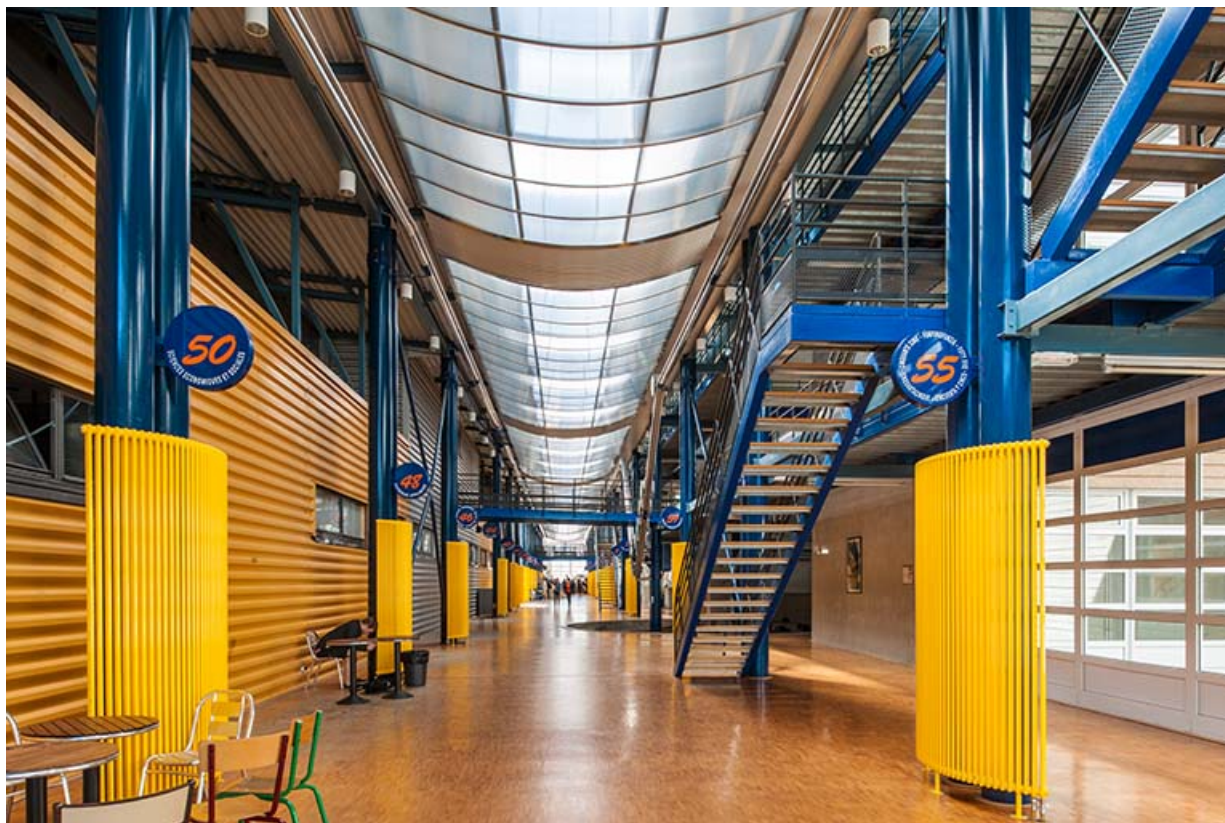
N° de l'illustration : 20143900383NUC4A

Date : 2014

Auteur : Jérôme Mongreville

Reproduction soumise à autorisation du titulaire des droits d'exploitation

© Région Bourgogne-Franche-Comté, Inventaire du patrimoine



Rue forum : vue générale.

39, Champagnole, 625 avenue de Gottmadingen

N° de l'illustration : 20143900407NUC4A

Date : 2014

Auteur : Jérôme Mongreville

Reproduction soumise à autorisation du titulaire des droits d'exploitation

© Région Bourgogne-Franche-Comté, Inventaire du patrimoine



Rue forum : signalétique.

39, Champagnole, 625 avenue de Gottmadingen

N° de l'illustration : 20143900412NUC4A

Date : 2014

Auteur : Jérôme Mongreville

Reproduction soumise à autorisation du titulaire des droits d'exploitation

© Région Bourgogne-Franche-Comté, Inventaire du patrimoine



Atelier : vue d'ensemble.

39, Champagnole, 625 avenue de Gottmadingen

N° de l'illustration : 20143900384NUC4A

Date : 2014

Auteur : Jérôme Mongreville

Reproduction soumise à autorisation du titulaire des droits d'exploitation

© Région Bourgogne-Franche-Comté, Inventaire du patrimoine



Champagnole, lycée Paul-Emile Victor : atelier.

N° de l'illustration : 20143900380NUC4A

Date : 2014

Auteur : Jérôme Mongreville

Reproduction soumise à autorisation du titulaire des droits d'exploitation

© Région Bourgogne-Franche-Comté, Inventaire du patrimoine



Atelier : façades Nord, détail

39, Champagnole, 625 avenue de Gottmadingen

N° de l'illustration : 20143900382NUC4A

Date : 2014

Auteur : Jérôme Mongreville

Reproduction soumise à autorisation du titulaire des droits d'exploitation

© Région Bourgogne-Franche-Comté, Inventaire du patrimoine



Atelier : ouvertures et matériaux.

39, Champagnole, 625 avenue de Gottmadingen

N° de l'illustration : 20143900385NUC4A

Date : 2014

Auteur : Jérôme Mongreville

Reproduction soumise à autorisation du titulaire des droits d'exploitation

© Région Bourgogne-Franche-Comté, Inventaire du patrimoine



Atelier : façades postérieures.

39, Champagnole, 625 avenue de Gottmadingen

N° de l'illustration : 20143900386NUC4A

Date : 2014

Auteur : Jérôme Mongreville

Reproduction soumise à autorisation du titulaire des droits d'exploitation

© Région Bourgogne-Franche-Comté, Inventaire du patrimoine



Atelier : vue intérieure.

39, Champagnole, 625 avenue de Gottmadingen

N° de l'illustration : 20143900400NUC4A

Date : 2014

Auteur : Jérôme Mongreville

Reproduction soumise à autorisation du titulaire des droits d'exploitation

© Région Bourgogne-Franche-Comté, Inventaire du patrimoine



Couloir desservant les différents ateliers.

39, Champagnole, 625 avenue de Gottmadingen

N° de l'illustration : 20143900401NUC4A

Date : 2014

Auteur : Jérôme Mongreville

Reproduction soumise à autorisation du titulaire des droits d'exploitation

© Région Bourgogne-Franche-Comté, Inventaire du patrimoine



Façades Est, de gauche à droite : pignon de l'administration, façade du CDI, façade postérieure de l'externat et façades de l'atelier.
39, Champagnole, 625 avenue de Gottmadingen

N° de l'illustration : 20143900387NUC4A

Date : 2014

Auteur : Jérôme Mongreville

Reproduction soumise à autorisation du titulaire des droits d'exploitation

© Région Bourgogne-Franche-Comté, Inventaire du patrimoine



Aministration -restauration : façades antérieures.

39, Champagnole, 625 avenue de Gottmadingen

N° de l'illustration : 20143900392NUC4A

Date : 2014

Auteur : Jérôme Mongreville

Reproduction soumise à autorisation du titulaire des droits d'exploitation

© Région Bourgogne-Franche-Comté, Inventaire du patrimoine



Administration-restaurant : accès principal.
39, Champagnole, 625 avenue de Gottmadingen

N° de l'illustration : 20143900393NUC4A

Date : 2014

Auteur : Jérôme Mongreville

Reproduction soumise à autorisation du titulaire des droits d'exploitation

© Région Bourgogne-Franche-Comté, Inventaire du patrimoine



Administration : façade antérieure.

39, Champagnole, 625 avenue de Gottmadingen

N° de l'illustration : 20143900394NUC4A

Date : 2014

Auteur : Jérôme Mongreville

Reproduction soumise à autorisation du titulaire des droits d'exploitation

© Région Bourgogne-Franche-Comté, Inventaire du patrimoine



Restauration : vue intérieure.

39, Champagnole, 625 avenue de Gottmadingen

N° de l'illustration : 20143900399NUC4A

Date : 2014

Auteur : Jérôme Mongreville

Reproduction soumise à autorisation du titulaire des droits d'exploitation

© Région Bourgogne-Franche-Comté, Inventaire du patrimoine



Restauration : façade postérieure et extrémité du bâtiment.

39, Champagnole, 625 avenue de Gottmadingen

N° de l'illustration : 20143900398NUC4A

Date : 2014

Auteur : Jérôme Mongreville

Reproduction soumise à autorisation du titulaire des droits d'exploitation

© Région Bourgogne-Franche-Comté, Inventaire du patrimoine



Restauration : salle rez-de-chaussée et mezzanine.

39, Champagnole, 625 avenue de Gottmadingen

N° de l'illustration : 20143900414NUC4A

Date : 2014

Auteur : Jérôme Mongreville

Reproduction soumise à autorisation du titulaire des droits d'exploitation

© Région Bourgogne-Franche-Comté, Inventaire du patrimoine



Rue galerie entre externat et restauration.

39, Champagnole, 625 avenue de Gottmadingen

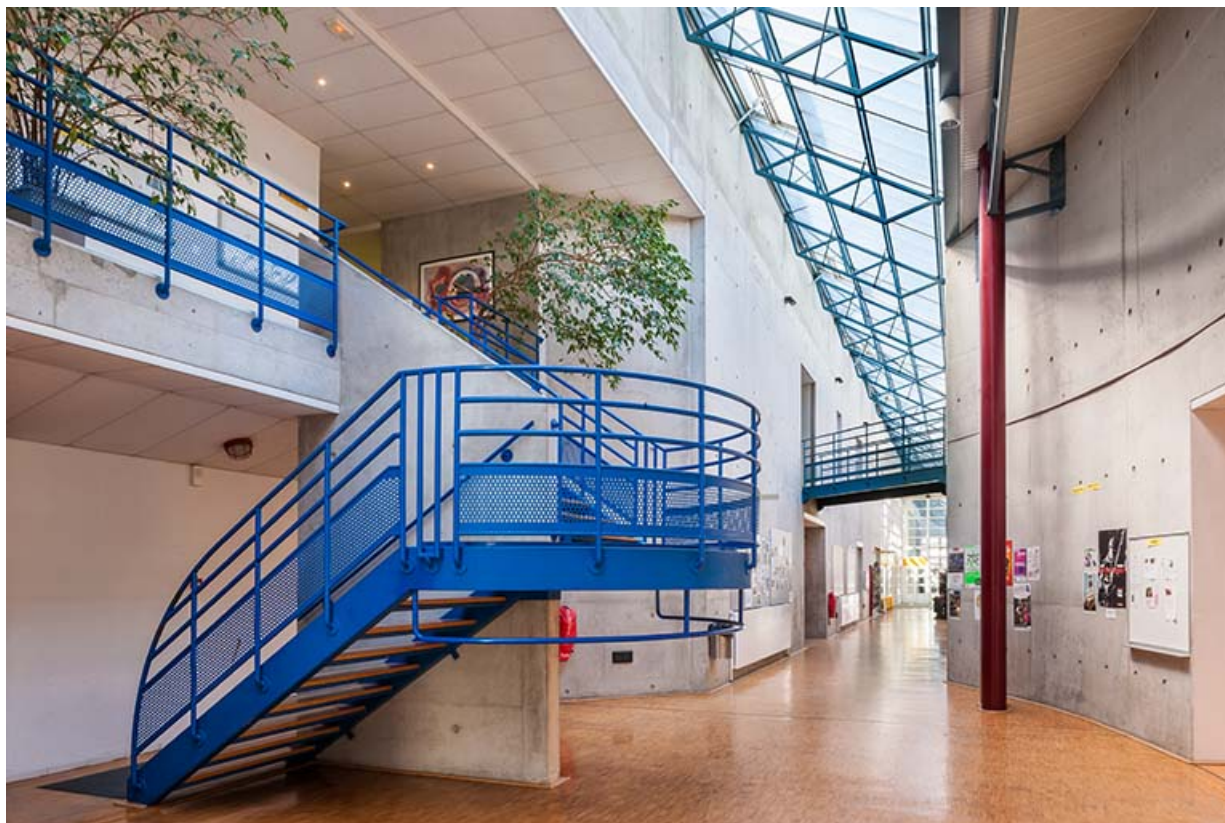
N° de l'illustration : 20143900403NUC4A

Date : 2014

Auteur : Jérôme Mongreville

Reproduction soumise à autorisation du titulaire des droits d'exploitation

© Région Bourgogne-Franche-Comté, Inventaire du patrimoine



Rue galerie : accès à la mezzanine et 1er étage.

39, Champagnole, 625 avenue de Gottmadingen

N° de l'illustration : 20143900404NUC4A

Date : 2014

Auteur : Jérôme Mongreville

Reproduction soumise à autorisation du titulaire des droits d'exploitation

© Région Bourgogne-Franche-Comté, Inventaire du patrimoine



Rue galerie au rez-de chaussée de l'administration.

39, Champagnole, 625 avenue de Gottmadingen

N° de l'illustration : 20143900413NUC4A

Date : 2014

Auteur : Jérôme Mongreville

Reproduction soumise à autorisation du titulaire des droits d'exploitation

© Région Bourgogne-Franche-Comté, Inventaire du patrimoine



Rue galerie : coursive du 1er étage et vue plongeante.

39, Champagnole, 625 avenue de Gottmadingen

N° de l'illustration : 20143900405NUC4A

Date : 2014

Auteur : Jérôme Mongreville

Reproduction soumise à autorisation du titulaire des droits d'exploitation

© Région Bourgogne-Franche-Comté, Inventaire du patrimoine



Centre de documentaion et d'information : rez-de chaussée.

39, Champagnole, 625 avenue de Gottmadingen

N° de l'illustration : 20143900406NUC4A

Date : 2014

Auteur : Jérôme Mongreville

Reproduction soumise à autorisation du titulaire des droits d'exploitation

© Région Bourgogne-Franche-Comté, Inventaire du patrimoine



Mezzanine donnant accès au centre de documentation et d'orientation.

39, Champagnole, 625 avenue de Gottmadingen

N° de l'illustration : 20143900415NUC4A

Date : 2014

Auteur : Jérôme Mongreville

Reproduction soumise à autorisation du titulaire des droits d'exploitation

© Région Bourgogne-Franche-Comté, Inventaire du patrimoine



Amphithéâtre.

39, Champagnole, 625 avenue de Gottmadingen

N° de l'illustration : 20143900402NUC4A

Date : 2014

Auteur : Jérôme Mongreville

Reproduction soumise à autorisation du titulaire des droits d'exploitation

© Région Bourgogne-Franche-Comté, Inventaire du patrimoine



Logements : vue d'ensemble

39, Champagnole, 625 avenue de Gottmadingen

N° de l'illustration : 20143900391NUC4A

Date : 2014

Auteur : Jérôme Mongreville

Reproduction soumise à autorisation du titulaire des droits d'exploitation

© Région Bourgogne-Franche-Comté, Inventaire du patrimoine



Logements : façades antérieures.

39, Champagnole, 625 avenue de Gottmadingen

N° de l'illustration : 20143900390NUC4A

Date : 2014

Auteur : Jérôme Mongreville

Reproduction soumise à autorisation du titulaire des droits d'exploitation

© Région Bourgogne-Franche-Comté, Inventaire du patrimoine



Atelier, site avenue Edouard Herriot : façade antérieure.

39, Champagnole, 625 avenue de Gottmadingen

N° de l'illustration : 20143900416NUC4A

Date : 2014

Auteur : Jérôme Mongreville

Reproduction soumise à autorisation du titulaire des droits d'exploitation

© Région Bourgogne-Franche-Comté, Inventaire du patrimoine