

LYCÉE TECHNIQUE DES MESNILS PASTEUR, ACTUELLEMENT LYCÉE JACQUES DUHAMEL

Bourgogne-Franche-Comté, Jura
Dole
rue Charles Laurent-Thouvery

Dossier IA39002011 réalisé en 2011

Auteur(s) : Séverine Pégeot, Elizabeth
Pastwa



Historique

Créée dans les faubourgs de Dole en 1962, face à la pression démographique et à la crise du logement, la zone à urbaniser en priorité (ZUP) est aménagée à compter de 1966 à 1978 sur des terrains agricoles par les architectes Novarina et Clément. Les dolois la nomment rapidement "quartier des Mesnils-Pasteur". Le nom du grand savant né à Dole se colle au mot mesnil qui vient du latin "mansionile" et qui signifie "maison". Afin d'accueillir les élèves correspondant à ce vaste ensemble de 1850 logements ainsi que ceux des villages alentours, l'Etat à compter de 1961 envisage la création d'un nouvel établissement, se substituant au collège d'enseignement technique. Il passe commande aux architectes Jean Papet et Pierre Cencelme d'un lycée technique. La première pierre est posée en 1965 et l'inauguration officielle interviendra par Edgar Faure, alors ministre de l'Education nationale, en 1967. L'externat, l'internat, la restauration, le GRETA, l'atelier et le bâtiment des logements datent de cette première campagne de construction. L'établissement connaît une nouvelle série de travaux au début des années 1990. L'architecte Christian Schouvey transforme la toiture des ateliers et dirige la construction du nouvel externat qui s'impose, dans la rue Charles Laurent-Thouvery (ouverture 1995). Le lycée prend en 1990, le nom de Jacques Duhamel, député du Jura puis ministre de la République au cours des décennies 1960 et 1970. Il accueille un millier d'élèves suivant des filières générales et tertiaires, des formations en sciences et technologies de l'industrie et du développement durable, des séries professionnelles en électrotechnique, maintenance et procédés chimiques, une section d'excellence sportive pour des athlètes de haut niveau. A partir des années 2010, des travaux d'économie d'énergie mais aussi des restructurations pour mettre aux normes les chambres de l'internat sont entreprises. Ils seront inaugurés à la rentrée scolaire 2012. Une restructuration des lieux de restauration est programmée.

Période(s) principale(s) : 2e moitié 20e siècle

Dates : 1965 (daté par source) / 1995 (daté par source)

Auteur(s) de l'oeuvre :

Jean Papet (architecte des Bâtiments civils, attribution par source), Pierre Cencelme (architecte, attribution par source), Christian Schouvey (architecte, attribution par source)

Personne(s) liée(s) à l'histoire de l'œuvre :

Jacques Duhamel (habitant célèbre, attribution par travaux historiques)

Description

Sur une parcelle de 5ha, les bâtiments, conçus par Jean Papet, sont marqués par les tendances architecturales des années 60 pour la réalisation d'établissements scolaires. Le rythme des façades ordonnancées ainsi que le procédé de construction utilisé rappellent les bâtiments du lycée Louis Pergaud de Besançon. Ces constructions élevées en béton enduit reposent sur un niveau bas recouvert de moellon calcaire, elles varient selon leur fonction entre un et quatre niveaux, tenant compte également de la déclivité du terrain : orientées au nord pour les salles destinées au dessin industriel, a contrario au sud pour les salles d'externat, en toit terrasse pour la plupart d'entre elles, les sheds étant réservés aux bâtiments d'ateliers. La partie sud de la parcelle est occupée par les installations sportives de plein air et le gymnase, couvert d'un toit en tôle nervurée. Le nouvel externat, de facture post moderne, contraste avec cet ensemble. L'architecte Christian Schouvey lui a donné l'allure

d'un paquebot. Des séries de fenêtres courent sur toute la longueur de l'édifice et alternent en élévation avec des niveaux couverts d'un essentage de matériau synthétique. Une rampe d'accès barre la façade postérieure à la base de laquelle s'ouvrent, tels les hublots d'un paquebot, neuf fenêtres rondes. A partir de 2010, les façades du bâtiment des logements ainsi que celles de l'internat ont été couvertes d'un essentage de matériau synthétique isolant favorisant les économies d'énergie. Le pignon sud de l'internat accueille désormais 78 panneaux photovoltaïques. Une restructuration d'ampleur des espaces de vie au niveau de l'internat et de ses capacités d'accueil a été effectuée de pair, et livrée à la rentrée 2012. Le bâtiment des ateliers se compose de trois nefs au toit bombé constitué transversalement de l'alternance de voûtes de béton en berceau renversé et de verrières voûtées en berceau sur toute la longueur du bâtiment. Deux sculptures ont été réalisées dans le cadre de la commande 1 %, un grand signal métallique extérieur et un bas relief en marbre.

Eléments descriptifs

Murs : béton, calcaire, moellon, enduit, essentage de matériau synthétique

Toit : calcaire en couverture, béton en couverture, verre en couverture, tôle nervurée

Plan : plan régulier

Etages : étage de soubassement, rez-de-chaussée surélevé, 4 étages carrés

Élévation : élévation ordonnancée

Escaliers : escalier dans-oeuvre, escalier tournant à retours avec jour, en maçonnerie; escalier de distribution, escalier en vis, en maçonnerie;

Autres organes de circulations : ascenseur, rampe d'accès

Sources documentaires

Documents d'archives

- **0019880466 Culture. Délégation arts plastiques, sous-direction de la décentralisation et du soutien à la création , bureau de la commande publique, 1% (1948-1983)**

0019880466 - Culture. Délégation arts plastiques, sous-direction de la décentralisation et du soutien à la création, bureau de la commande publique, 1% (1948-1983)

Lieu de conservation : Archives nationales, Paris- Cote du document : 0019880466

- **2 W 525-528 Education - Lycées de Franche-Comté (1960-1991)**

2 W 525 Education - Lycées de Franche-Comté (1960-1991) : dossier lycée Jacques Duhamel, Dole. Acquisition de terrains, plans et descriptifs liés à la construction (1963). 2 w 526 : devis et lots (1963-1966), construction d'un bâtiment d'administration (1978), travaux toitures et aménagements (1982-1985). 2w 527-528 : plans établis par les architectes Papet et Cencelme (1964), plans du nouvel externat par C.Schouvet, réunions conseil d'administration (1985-1991) et pièces financières (1985-1991).

Lieu de conservation : Région Franche-Comté, Archives, Besançon- Cote du document : 2 W 525-526-527-528

- **1242 w124 Lycées techniques Jacques Duhamel et Jacques Prévert**

1242 w 124 Lycées techniques Jacques Duhamel et Jacques Prévert, Dole . Correspondances Rectorat, inspection académique, syndicats et parents d'élèves .

Lieu de conservation : Archives départementales du Doubs, Besançon- Cote du document : 1242 W 124

Bibliographie

- **Gay, Annie ; Theurot, Jacky. Dole pas à pas. 1985.**

Gay, Annie ; Theurot, Jacky. Dole pas à pas. Roanne : Editions Horvath, 1985. 263 p. : ill. ; 28 cm.

- **Piton Jean, Dole, Jura (39), Editions SAEP Colmar-Ingersheim, 1971.**

Piton Jean, Dole, Jura (39), Editions SAEP Colmar-Ingersheim, 1971.

- **Architectures du XXe siècle, Villes et pays d'Art et d'histoire de Franche-Comté,2000.**

Architectures du XXe siècle, Villes d'art et d'histoire de Franche-Comté, journées du patrimoine, 16 et 17 septembre 2000.

Informations complémentaires

- **Lycée Duhamel** : <https://httpwww.lycee-jacques-duhamel-dole-jura.fr/fr/lycee-jacques-duhamel-dole-franche-comte.php>

Thématiques : lycées publics de Franche-Comté

Aire d'étude et canton : Franche-Comté

Dénomination : lycée

Parties constituantes non étudiées : cour, internat, cantine, gymnase, amphithéâtre, logement, atelier, stade, piste d'athlétisme, chaufferie

© Région Bourgogne-Franche-Comté, Inventaire du patrimoine



Vue générale des bâtiments d'externat depuis la rue Charles-Laurent Thouverey.
39, Dole rue Charles Laurent-Thouverey

N° de l'illustration : 20143900179NUC4A

Date : 2014

Auteur : Jérôme Mongreville

Reproduction soumise à autorisation du titulaire des droits d'exploitation

© Région Bourgogne-Franche-Comté, Inventaire du patrimoine



Vue générale des bâtiments d'externat depuis l'intérieur de l'établissement.

39, Dole rue Charles Laurent-Thouverey

N° de l'illustration : 20143900193NUC4A

Date : 2014

Auteur : Jérôme Mongreville

Reproduction soumise à autorisation du titulaire des droits d'exploitation

© Région Bourgogne-Franche-Comté, Inventaire du patrimoine



Vue générale depuis l'Est : 1er plan , installations sportives à droite locaux de restauration, au fond ancien externat et en contrebas locaux du GRETA.

39, Dole rue Charles Laurent-Thouverey

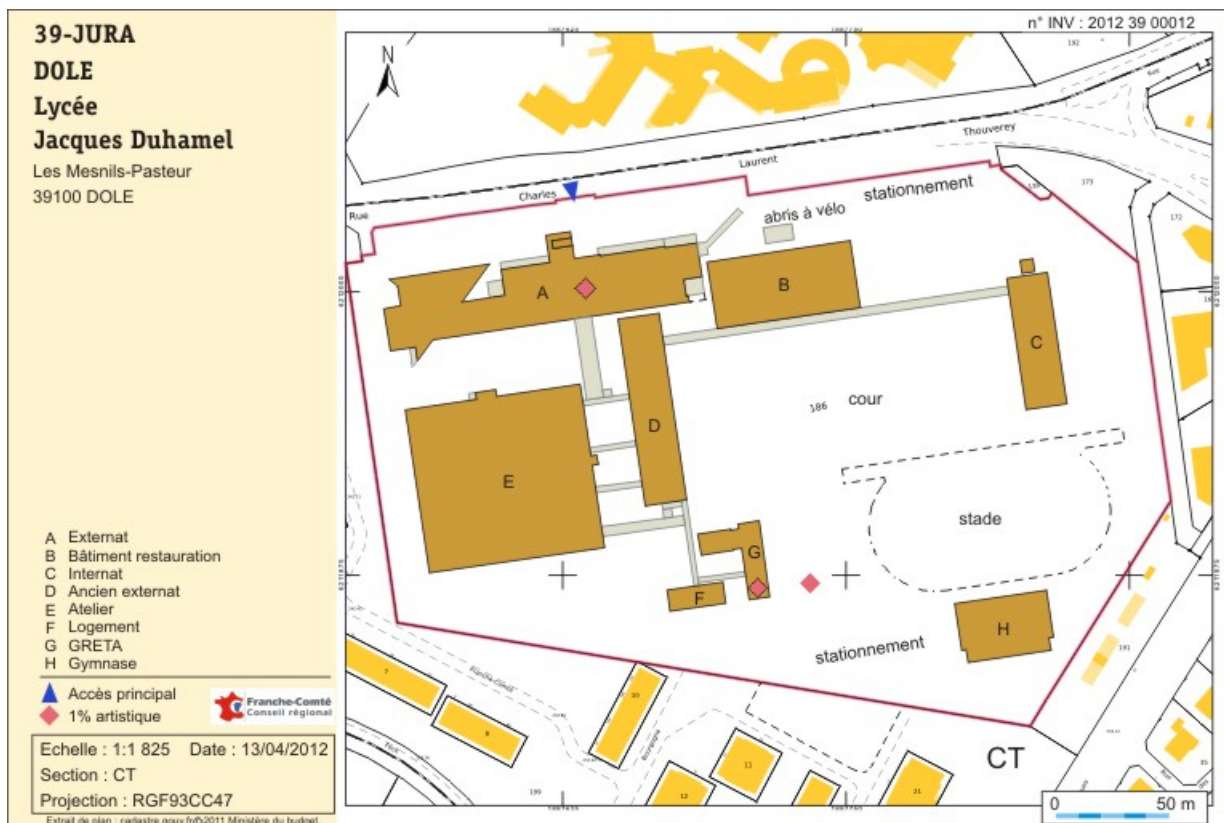
N° de l'illustration : 20143900213NUC4A

Date : 2014

Auteur : Jérôme Mongreville

Reproduction soumise à autorisation du titulaire des droits d'exploitation

© Région Bourgogne-Franche-Comté, Inventaire du patrimoine



Plan-masse et de situation. Extrait du plan cadastral numérisé, section CT, échelle 1:1825.
39, Dole rue Charles Laurent-Thouverey

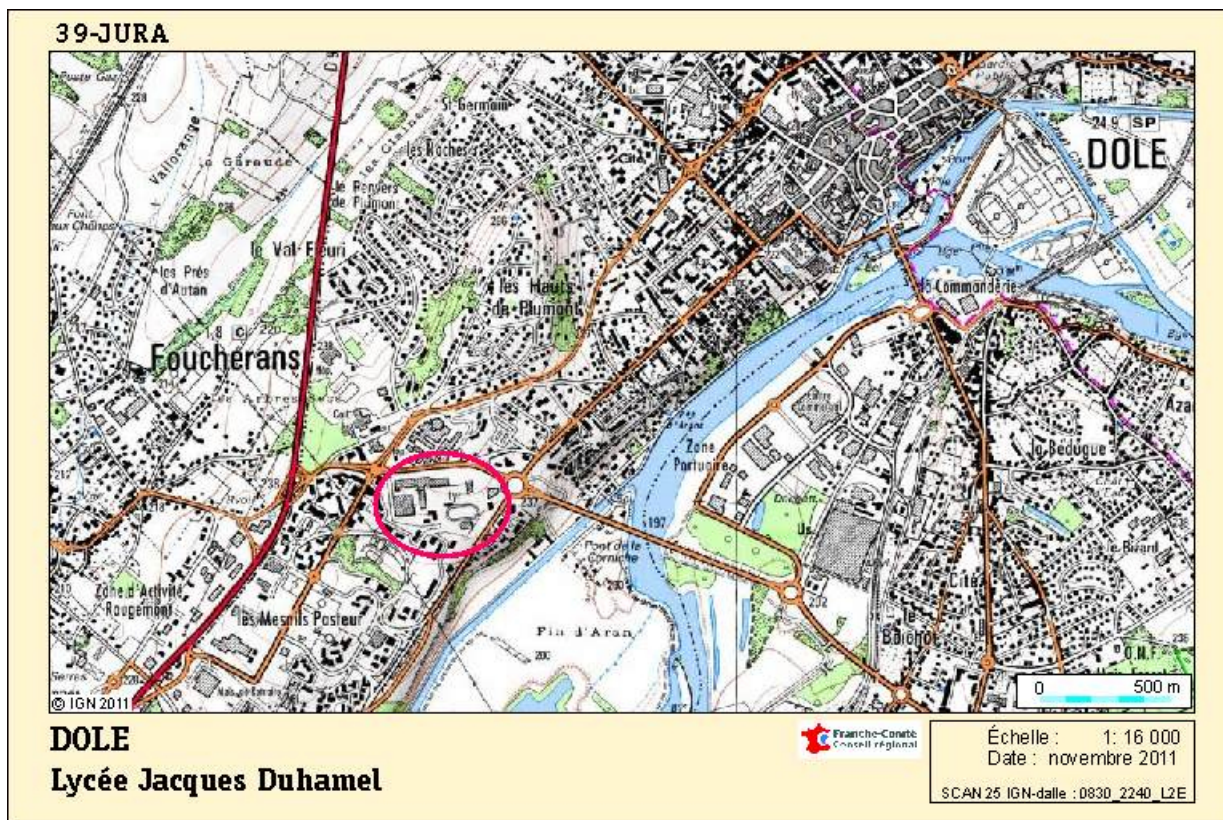
N° de l'illustration : 20123900012NUDA

Date : 2012

Auteur : André Céréza

Reproduction soumise à autorisation du titulaire des droits d'exploitation

© Région Bourgogne-Franche-Comté, Inventaire du patrimoine



Carte de localisation. Carte topographique, IGN, 2011, dalle 0830-2240-L2E, échelle 1:16 000.
39, Dole rue Charles Laurent-Thouvey

N° de l'illustration : 20123900004NUDA

Date : 2012

Auteur : André Céréza

Reproduction soumise à autorisation du titulaire des droits d'exploitation

© Région Franche-Comté, Inventaire du Patrimoine, ADAGP



Externat : façade postérieure.

39, Dole rue Charles Laurent-Thouverey

N° de l'illustration : 20143900180NUC4A

Date : 2014

Auteur : Jérôme Mongreville

Reproduction soumise à autorisation du titulaire des droits d'exploitation

© Région Bourgogne-Franche-Comté, Inventaire du patrimoine



Entrée principale sur rue Charles Laurent Thouverey.

39, Dole rue Charles Laurent-Thouverey

N° de l'illustration : 20143900181NUC4A

Date : 2014

Auteur : Jérôme Mongreville

Reproduction soumise à autorisation du titulaire des droits d'exploitation

© Région Bourgogne-Franche-Comté, Inventaire du patrimoine



Entrée principale : détails.

39, Dole rue Charles Laurent-Thouverey

N° de l'illustration : 20143900182NUC4A

Date : 2014

Auteur : Jérôme Mongreville

Reproduction soumise à autorisation du titulaire des droits d'exploitation

© Région Bourgogne-Franche-Comté, Inventaire du patrimoine



Bâtiment d'externat avec rampe : vue depuis l'espace intérieur.

39, Dole rue Charles Laurent-Thouverey

N° de l'illustration : 20143900184NUC4A

Date : 2014

Auteur : Jérôme Mongreville

Reproduction soumise à autorisation du titulaire des droits d'exploitation

© Région Bourgogne-Franche-Comté, Inventaire du patrimoine



Bâtiment d'externat avec rampe d'accès.

39, Dole rue Charles Laurent-Thouverey

N° de l'illustration : 20143900183NUC4A

Date : 2014

Auteur : Jérôme Mongreville

Reproduction soumise à autorisation du titulaire des droits d'exploitation

© Région Bourgogne-Franche-Comté, Inventaire du patrimoine



Externat, façade postérieure : rampe de secours.

39, Dole rue Charles Laurent-Thouverey

N° de l'illustration : 20143900188NUC4A

Date : 2014

Auteur : Jérôme Mongreville

Reproduction soumise à autorisation du titulaire des droits d'exploitation

© Région Bourgogne-Franche-Comté, Inventaire du patrimoine



Externat : vue depuis le haut de la rampe avec aperçu de la couverture métallique.

39, Dole rue Charles Laurent-Thouverey

N° de l'illustration : 20143900189NUC4A

Date : 2014

Auteur : Jérôme Mongreville

Reproduction soumise à autorisation du titulaire des droits d'exploitation

© Région Bourgogne-Franche-Comté, Inventaire du patrimoine



Bâtiment d'externat : façade antérieure.

39, Dole rue Charles Laurent-Thouverey

N° de l'illustration : 20143900186NUC4A

Date : 2014

Auteur : Jérôme Mongreville

Reproduction soumise à autorisation du titulaire des droits d'exploitation

© Région Bourgogne-Franche-Comté, Inventaire du patrimoine



Bâtiment d'externat : circulation intérieure, détails des ouvertures.
39, Dole rue Charles Laurent-Thouverey

N° de l'illustration : 20143900185NUC4A

Date : 2014

Auteur : Jérôme Mongreville

Reproduction soumise à autorisation du titulaire des droits d'exploitation

© Région Bourgogne-Franche-Comté, Inventaire du patrimoine



Bâtiment d'externat : pignon ouest.

39, Dole rue Charles Laurent-Thouverey

N° de l'illustration : 20143900187NUC4A

Date : 2014

Auteur : Jérôme Mongreville

Reproduction soumise à autorisation du titulaire des droits d'exploitation

© Région Bourgogne-Franche-Comté, Inventaire du patrimoine



Externat : façade postérieure de l'ancien externat réaménagé.

39, Dole rue Charles Laurent-Thouverey

N° de l'illustration : 20143900190NUC4A

Date : 2014

Auteur : Jérôme Mongreville

Reproduction soumise à autorisation du titulaire des droits d'exploitation

© Région Bourgogne-Franche-Comté, Inventaire du patrimoine



Façade antérieure de l'ancien externat.

39, Dole rue Charles Laurent-Thouverey

N° de l'illustration : 20143900191NUC4A

Date : 2014

Auteur : Jérôme Mongreville

Reproduction soumise à autorisation du titulaire des droits d'exploitation

© Région Bourgogne-Franche-Comté, Inventaire du patrimoine



Façade antérieure de l'ancien externat vue depuis les coursives du nouveau bâtiment.
39, Dole rue Charles Laurent-Thouverey

N° de l'illustration : 20143900192NUC4A

Date : 2014

Auteur : Jérôme Mongreville

Reproduction soumise à autorisation du titulaire des droits d'exploitation

© Région Bourgogne-Franche-Comté, Inventaire du patrimoine



Externat : ancien bâtiment, pignon sud.

39, Dole rue Charles Laurent-Thouverey

N° de l'illustration : 20143900194NUC4A

Date : 2014

Auteur : Jérôme Mongreville

Reproduction soumise à autorisation du titulaire des droits d'exploitation

© Région Bourgogne-Franche-Comté, Inventaire du patrimoine



Ateliers : vue générale des façades arrière.

39, Dole rue Charles Laurent-Thouverey

N° de l'illustration : 20143900195NUC4A

Date : 2014

Auteur : Jérôme Mongreville

Reproduction soumise à autorisation du titulaire des droits d'exploitation

© Région Bourgogne-Franche-Comté, Inventaire du patrimoine



Ateliers : toitures

39, Dole rue Charles Laurent-Thouverey

N° de l'illustration : 20143900196NUC4A

Date : 2014

Auteur : Jérôme Mongreville

Reproduction soumise à autorisation du titulaire des droits d'exploitation

© Région Bourgogne-Franche-Comté, Inventaire du patrimoine



Ateliers : détail de la toiture

39, Dole rue Charles Laurent-Thouverey

N° de l'illustration : 20143900197NUC4A

Date : 2014

Auteur : Jérôme Mongreville

Reproduction soumise à autorisation du titulaire des droits d'exploitation

© Région Bourgogne-Franche-Comté, Inventaire du patrimoine



Passages entre Ateliers et externat.

39, Dole rue Charles Laurent-Thouverey

N° de l'illustration : 20143900198NUC4A

Date : 2014

Auteur : Jérôme Mongreville

Reproduction soumise à autorisation du titulaire des droits d'exploitation

© Région Bourgogne-Franche-Comté, Inventaire du patrimoine



Passage couvert entre atelier et externat : détail.

39, Dole rue Charles Laurent-Thouverey

N° de l'illustration : 20143900199NUC4A

Date : 2014

Auteur : Jérôme Mongreville

Reproduction soumise à autorisation du titulaire des droits d'exploitation

© Région Bourgogne-Franche-Comté, Inventaire du patrimoine



Ateliers : façade antérieure.

39, Dole rue Charles Laurent-Thouverey

N° de l'illustration : 20143900200NUC4A

Date : 2014

Auteur : Jérôme Mongreville

Reproduction soumise à autorisation du titulaire des droits d'exploitation

© Région Bourgogne-Franche-Comté, Inventaire du patrimoine



Passage couvert menant au bâtiment d'internat.

39, Dole rue Charles Laurent-Thouverey

N° de l'illustration : 20143900201NUC4A

Date : 2014

Auteur : Jérôme Mongreville

Reproduction soumise à autorisation du titulaire des droits d'exploitation

© Région Bourgogne-Franche-Comté, Inventaire du patrimoine



Façades postérieures des bâtiments d'externat et restauration

39, Dole rue Charles Laurent-Thouverey

N° de l'illustration : 20143900202NUC4A

Date : 2014

Auteur : Jérôme Mongreville

Reproduction soumise à autorisation du titulaire des droits d'exploitation

© Région Bourgogne-Franche-Comté, Inventaire du patrimoine



Internat : façade antérieure.

39, Dole rue Charles Laurent-Thouverey

N° de l'illustration : 20143900203NUC4A

Date : 2014

Auteur : Jérôme Mongreville

Reproduction soumise à autorisation du titulaire des droits d'exploitation

© Région Bourgogne-Franche-Comté, Inventaire du patrimoine



Internat : façade antérieure avec bardage et pignon sud avec panneaux photovoltaïques
39, Dole rue Charles Laurent-Thouverey

N° de l'illustration : 20143900204NUC4A

Date : 2014

Auteur : Jérôme Mongreville

Reproduction soumise à autorisation du titulaire des droits d'exploitation

© Région Bourgogne-Franche-Comté, Inventaire du patrimoine



Internat : façade antérieure et pignon nord, passage vers l'externat-restauration.

39, Dole rue Charles Laurent-Thouverey

N° de l'illustration : 20143900205NUC4A

Date : 2014

Auteur : Jérôme Mongreville

Reproduction soumise à autorisation du titulaire des droits d'exploitation

© Région Bourgogne-Franche-Comté, Inventaire du patrimoine



Atelier des filières technologiques et industrielles.

39, Dole rue Charles Laurent-Thouverey

N° de l'illustration : 20143900206NUC4A

Date : 2014

Auteur : Jérôme Mongreville

Reproduction soumise à autorisation du titulaire des droits d'exploitation

© Région Bourgogne-Franche-Comté, Inventaire du patrimoine



Atelier des filières biotechnologies

39, Dole rue Charles Laurent-Thouverey

N° de l'illustration : 20143900207NUC4A

Date : 2014

Auteur : Jérôme Mongreville

Reproduction soumise à autorisation du titulaire des droits d'exploitation

© Région Bourgogne-Franche-Comté, Inventaire du patrimoine



Atelier menuiserie

39, Dole rue Charles Laurent-Thouverey

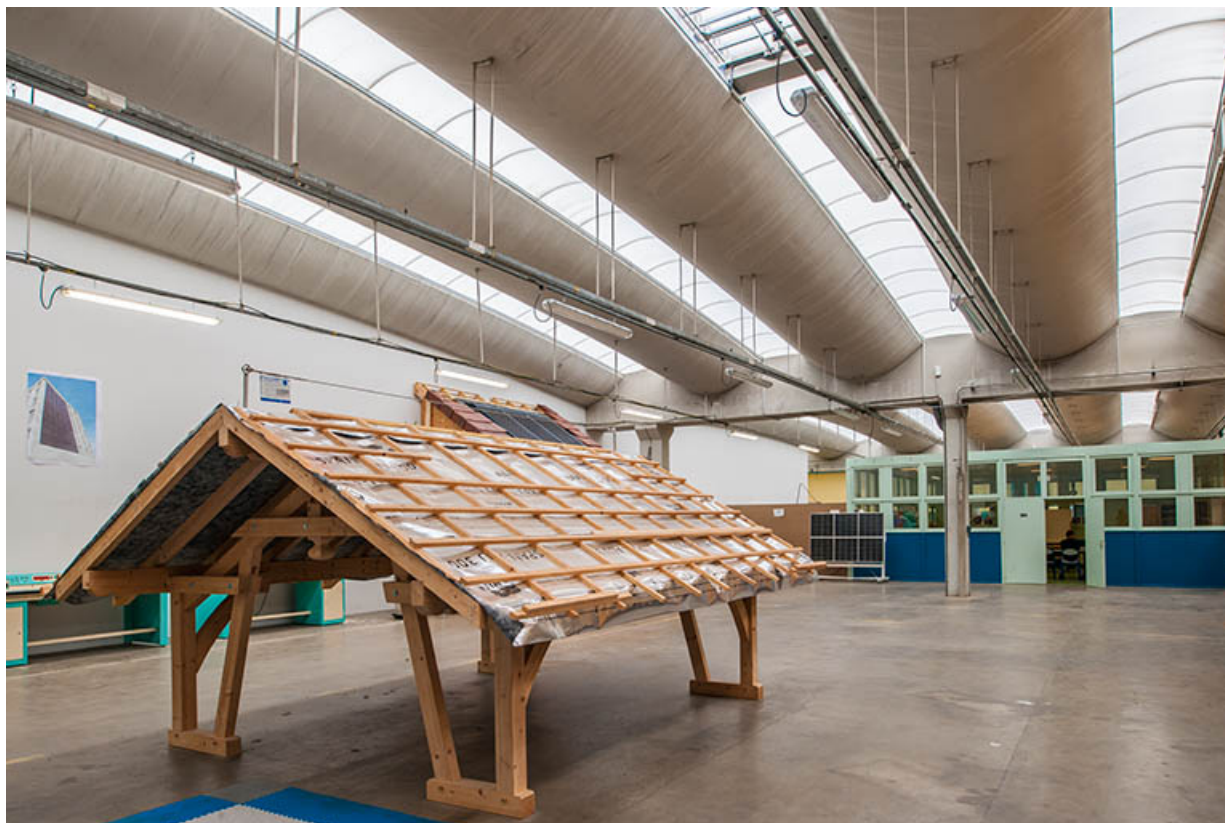
N° de l'illustration : 20143900208NUC4A

Date : 2014

Auteur : Jérôme Mongreville

Reproduction soumise à autorisation du titulaire des droits d'exploitation

© Région Bourgogne-Franche-Comté, Inventaire du patrimoine



Atelier menuiserie : prototype

39, Dole rue Charles Laurent-Thouverey

N° de l'illustration : 20143900209NUC4A

Date : 2014

Auteur : Jérôme Mongreville

Reproduction soumise à autorisation du titulaire des droits d'exploitation

© Région Bourgogne-Franche-Comté, Inventaire du patrimoine



Stade et installation sportives

39, Dole rue Charles Laurent-Thouverey

N° de l'illustration : 20143900212NUC4A

Date : 2014

Auteur : Jérôme Mongreville

Reproduction soumise à autorisation du titulaire des droits d'exploitation

© Région Bourgogne-Franche-Comté, Inventaire du patrimoine



Locaux du GRETA.

39, Dole rue Charles Laurent-Thouverey

N° de l'illustration : 20143900214NUC4A

Date : 2014

Auteur : Jérôme Mongreville

Reproduction soumise à autorisation du titulaire des droits d'exploitation

© Région Bourgogne-Franche-Comté, Inventaire du patrimoine