

PRÉSENTATION DE LA COMMUNE DES PIARDS

Bourgogne-Franche-Comté, Jura
Les Piards

Dossier IA39001307 réalisé en 2005 revu en
2008

Auteur(s) : Marie-Pierre Reynet

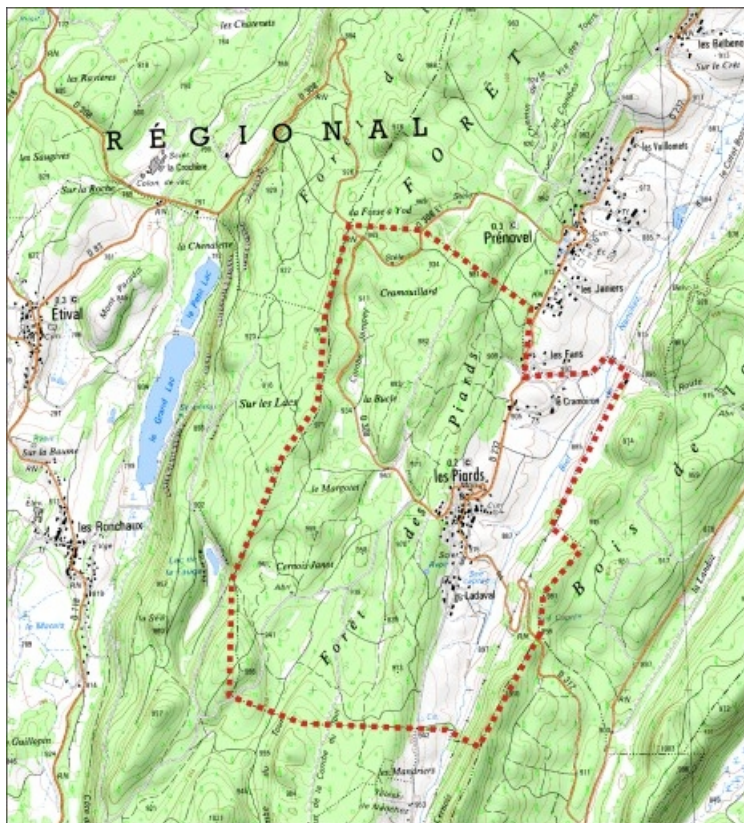


Historique

Village de l'arrondissement de Saint-Claude, limité au nord par Prénovel, au sud par Les Crozets, et à l'est par La Chaux-des-Prés. D'après Rousset, au 19ème siècle, les maisons y étaient généralement groupées, bâties en pierre, couvertes de tavaillons et presque toutes élevées d'un étage au-dessus du rez-de-chaussée. Les principales ressources des habitants étaient l'agriculture, et la fabrication des sceaux et des cuviers. Rousset fait état des biens communaux du village qui se composaient d'une chapelle et d'un cimetière alentour, d'une maison commune construite en 1837 renfermant un châlet où le fromage était fabriqué et le logement du fromager, la mairie, le logement de l'instituteur et la salle d'étude ; et d'une petite pompe à incendie. En 1790, la commune comptait 173 habitants, en 1846 : 165 et en 1851 : 153. Lors de son dernier recensement en 1999, l'INSEE comptabilisait 182 habitants. La commune des Piards, communauté de communes de La Grandvallière, est aujourd'hui composée d'un centre et de deux hameaux : Ladaval au sud et le Cramoiron au nord.

Informations complémentaires

© Région Bourgogne-Franche-Comté, Inventaire du patrimoine



Carte des limites de la commune. Extrait de la carte IGN, échelle 1/25 000 ; SCAN 25 (c) IGN - 2008, Licence n° 2008CISE29-68.
39, Les Piards

N° de l'illustration : 20113900015NUDA

Date : 2011

Auteur : André Céréza

Reproduction soumise à autorisation du titulaire des droits d'exploitation

© Région Bourgogne-Franche-Comté, Inventaire du patrimoine



Façade antérieure et pignon sud-ouest vus de trois quarts.

39, Les Piards, 1 rue du Haut

N° de l'illustration : 20083900365NUC1A

Date : 2008

Auteur : Marie-Pierre Reynet

Reproduction soumise à autorisation du titulaire des droits d'exploitation

© Région Bourgogne-Franche-Comté, Inventaire du patrimoine



Vue générale du clocher, de l'entrée et du bas-côté.

39, Les Piards rue de la Chapelle

N° de l'illustration : 20083900350NUC1A

Date : 2008

Auteur : Marie-Pierre Reynet

Reproduction soumise à autorisation du titulaire des droits d'exploitation

© Région Bourgogne-Franche-Comté, Inventaire du patrimoine



Vue générale.

39, Les Piards C.D. 308 des Piards à Prénovel, lieudit : Cramouillard

N° de l'illustration : 20083900370NUC1A

Date : 2008

Auteur : Marie-Pierre Reynet

Reproduction soumise à autorisation du titulaire des droits d'exploitation

© Région Bourgogne-Franche-Comté, Inventaire du patrimoine



Façade postérieure et appentis vus de trois quarts.

39, Les Piards, 14 rue du Bas

N° de l'illustration : 20083900366NUC1A

Date : 2008

Auteur : Marie-Pierre Reynet

Reproduction soumise à autorisation du titulaire des droits d'exploitation

© Région Bourgogne-Franche-Comté, Inventaire du patrimoine



Façade antérieure vue de trois quarts.

39, Les Piards, 10 rue du Haut

N° de l'illustration : 20083900363NUC1A

Date : 2008

Auteur : Marie-Pierre Reynet

Reproduction soumise à autorisation du titulaire des droits d'exploitation

© Région Bourgogne-Franche-Comté, Inventaire du patrimoine



Façade antérieure vue de trois quarts.

39, Les Piards

N° de l'illustration : 20083900362NUC1A

Date : 2008

Auteur : Marie-Pierre Reynet

Reproduction soumise à autorisation du titulaire des droits d'exploitation

© Région Bourgogne-Franche-Comté, Inventaire du patrimoine



Façade antérieure et pignon nord-est vus de trois quarts.

39, Les Piards, 4 rue du Haut

N° de l'illustration : 20083900364NUC1A

Date : 2008

Auteur : Marie-Pierre Reynet

Reproduction soumise à autorisation du titulaire des droits d'exploitation

© Région Bourgogne-Franche-Comté, Inventaire du patrimoine



Façade antérieure.

39, Les Piards, 12 rue du Haut

N° de l'illustration : 20083900359NUC1A

Date : 2008

Auteur : Marie-Pierre Reynet

Reproduction soumise à autorisation du titulaire des droits d'exploitation

© Région Bourgogne-Franche-Comté, Inventaire du patrimoine



Façade antérieure et pignon sud-ouest vus de trois quarts.

39, Les Piards, 7 rue de la Chapelle

N° de l'illustration : 20083900353NUC1A

Date : 2008

Auteur : Marie-Pierre Reynet

Reproduction soumise à autorisation du titulaire des droits d'exploitation

© Région Bourgogne-Franche-Comté, Inventaire du patrimoine



Pignon sud-ouest et façade postérieure avec pont de grange vus de trois quarts.

39, Les Piards, 14 rue du Cressamoiron, lieudit : le Cramoiron

N° de l'illustration : 20083900368NUC1A

Date : 2008

Auteur : Marie-Pierre Reynet

Reproduction soumise à autorisation du titulaire des droits d'exploitation

© Région Bourgogne-Franche-Comté, Inventaire du patrimoine



Façade antérieure et pignon nord vus de trois quarts.

39, Les Piards, 35 chemin de Ladaval, lieudit : Ladaval

N° de l'illustration : 20083900348NUC1A

Date : 2008

Auteur : Marie-Pierre Reynet

Reproduction soumise à autorisation du titulaire des droits d'exploitation

© Région Bourgogne-Franche-Comté, Inventaire du patrimoine



Façade antérieure et pignon avec four accolé vus de trois quarts.
39, Les Piards

N° de l'illustration : 20083900345NUC1A

Date : 2008

Auteur : Marie-Pierre Reynet

Reproduction soumise à autorisation du titulaire des droits d'exploitation

© Région Bourgogne-Franche-Comté, Inventaire du patrimoine



Vue générale.

39, Les Piards rue du Cressamoiron, lieudit : le Cramoiron

N° de l'illustration : 20083900369NUC1A

Date : 2008

Auteur : Marie-Pierre Reynet

Reproduction soumise à autorisation du titulaire des droits d'exploitation

© Région Bourgogne-Franche-Comté, Inventaire du patrimoine



Vue générale.

39, Les Piards rue du Bas

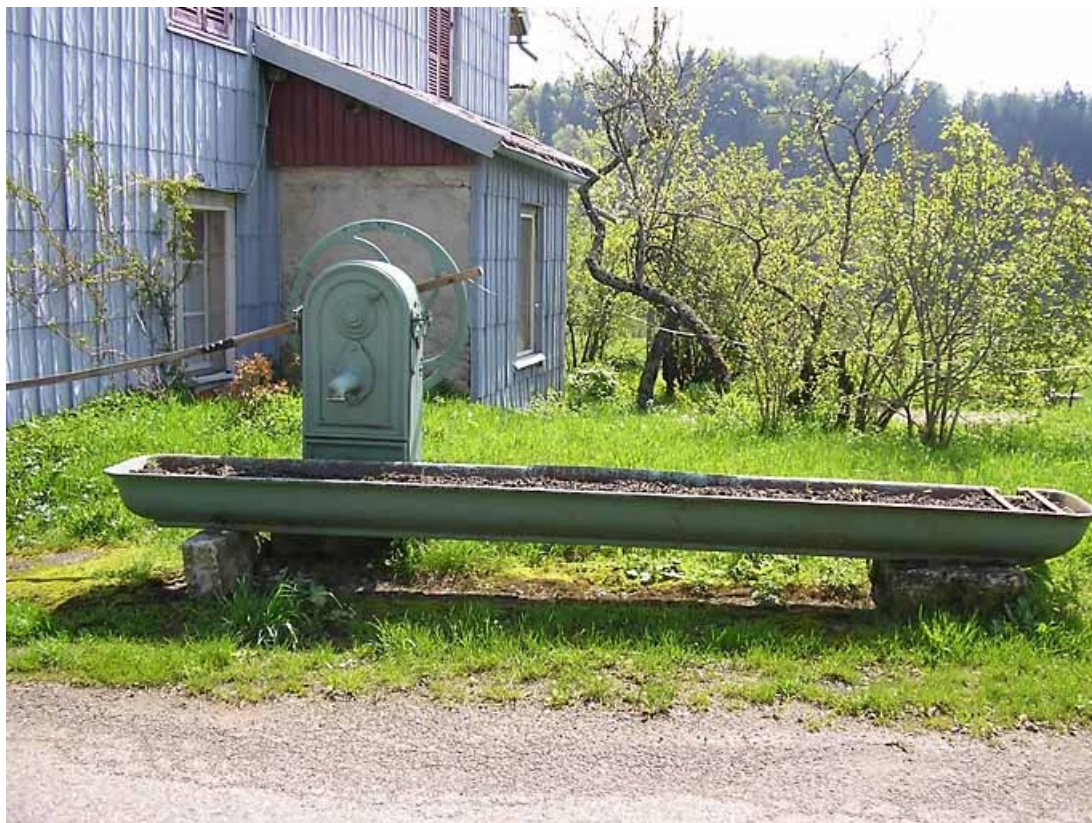
N° de l'illustration : 20083900352NUC1A

Date : 2008

Auteur : Marie-Pierre Reynet

Reproduction soumise à autorisation du titulaire des droits d'exploitation

© Région Bourgogne-Franche-Comté, Inventaire du patrimoine



Vue générale.

39, Les Piards

N° de l'illustration : 20083900349NUC1A

Date : 2008

Auteur : Marie-Pierre Reynet

Reproduction soumise à autorisation du titulaire des droits d'exploitation

© Région Bourgogne-Franche-Comté, Inventaire du patrimoine



Vue générale.

39, Les Piards chemin de Ladaval, lieudit : Ladaval

N° de l'illustration : 20083900346NUC1A

Date : 2008

Auteur : Marie-Pierre Reynet

Reproduction soumise à autorisation du titulaire des droits d'exploitation

© Région Bourgogne-Franche-Comté, Inventaire du patrimoine



Vue générale.

39, Les Piards C.D. 232 des Piards à Saint-Maurice-Crillat

N° de l'illustration : 20083900354NUC1A

Date : 2008

Auteur : Marie-Pierre Reynet

Reproduction soumise à autorisation du titulaire des droits d'exploitation

© Région Bourgogne-Franche-Comté, Inventaire du patrimoine