

PRÉSENTATION DE LA COMMUNE DU LAC-DES-ROUGES-TRUITES

Bourgogne-Franche-Comté, Jura
Lac-des-Rouges-Truites

Dossier IA39001306 réalisé en 2005 revu en
2008

Auteur(s) : Marie-Pierre Reynet

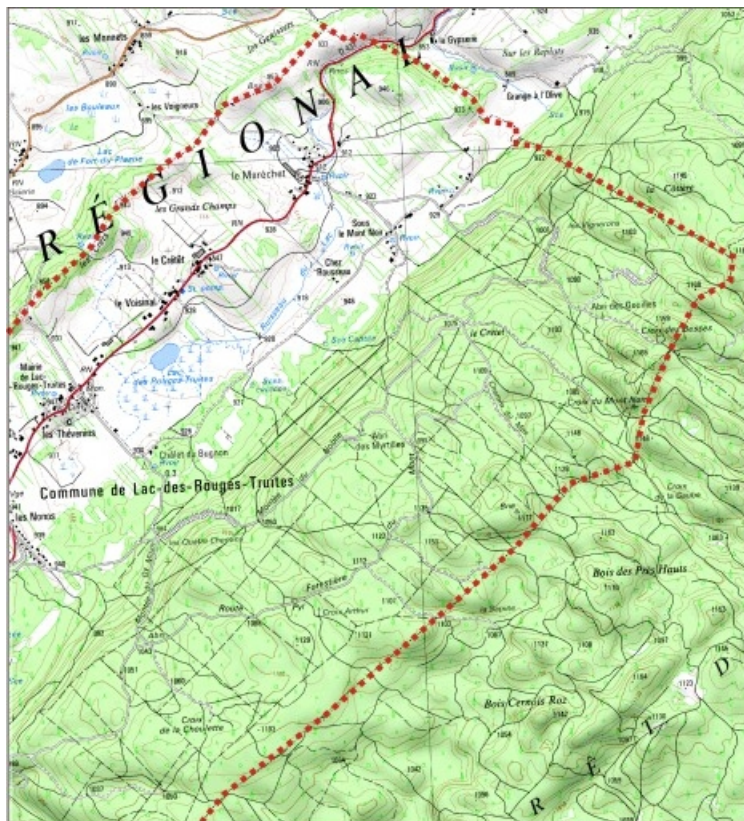


Historique

Village de l'arrondissement de Saint-Claude, situé dans le Grandvaux, au fond d'un vallon resserré par les montagnes. Le village est limité au nord par Foncine-le-Bas et Fort-du-Plasne, et par Saint-Laurent-en-Grandvaux et Morbier au sud. Il est traversé par la rivière de Lemme. Le nom de la commune vient du lac qui se trouve au centre, le lac des Rouges Truites, à 919 mètres d'altitude. D'après Rousset, au 19ème siècle, les maisons étaient construites en pierre, couvertes en tavaillons ou en bardeaux, élevées d'un étage au-dessus du rez-de-chaussée, et disséminées. Les principales ressources des habitants étaient l'agriculture, le produit des fromageries et la fabrication des seaux et de l'horlogerie. Des étrangers vinrent également s'établir pour faire le commerce de la poix distillée par les sapins. Rousset fait état des biens communaux qui se composaient d'une maison commune contenant le logement de l'instituteur et la salle de classe, et de trois moulins. En 1846, la commune comptait 658 habitants, en 1851 : 677. Lors de son dernier recensement en 2007, l'INSEE comptabilisait 349 habitants. La commune du Lac-des-Rouges-Truites, communauté de communes de La Grandvallièrre, est aujourd'hui composée d'un centre et de hameaux étendus sur une superficie de 19,69 km² : le Voisinal, le Crétêt, Sous-le-Mont Noir et le Maréchet au nord ; les Nonos, Sous-la-Côte, les Martins et la Reculée au sud.

Informations complémentaires

© Région Bourgogne-Franche-Comté, Inventaire du patrimoine



Carte des limites de la commune, partie nord-est. Extrait de la carte IGN, échelle 1/25 000 ; SCAN 25 (c) IGN - 2008, Licence n° 2008CISE29-68.

39, Lac-des-Rouges-Truites

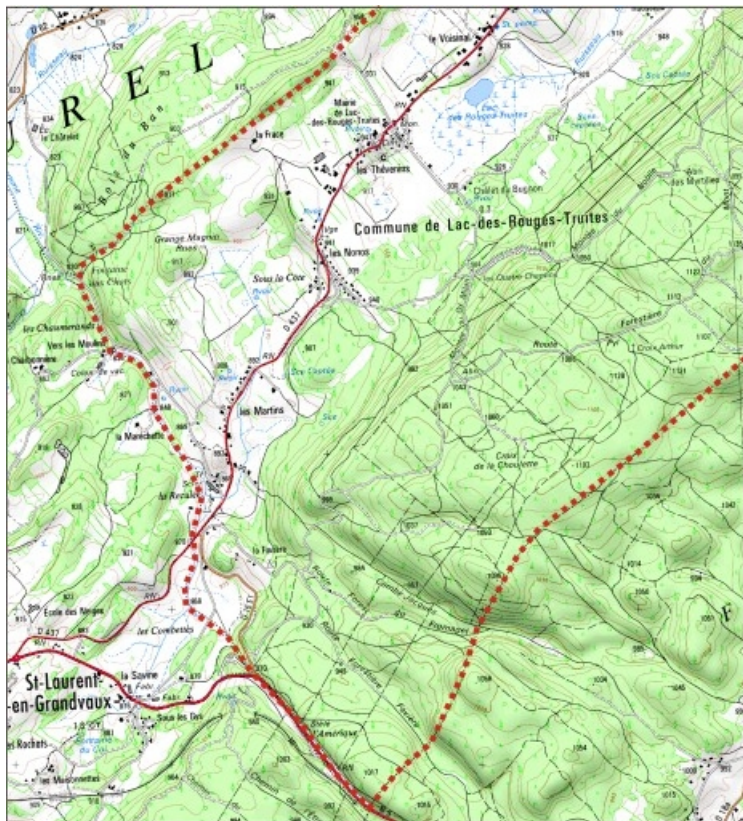
N° de l'illustration : 20113900013NUDA

Date : 2011

Auteur : André Céréza

Reproduction soumise à autorisation du titulaire des droits d'exploitation

© Région Bourgogne-Franche-Comté, Inventaire du patrimoine



Carte des limites de la commune, partie sud-ouest. Extrait de la carte IGN, échelle 1/25 000 ; SCAN 25 (c) IGN - 2008, Licence n° 2008CISE29-68.

39, Lac-des-Rouges-Truites

N° de l'illustration : 20113900014NUDA

Date : 2011

Auteur : André Céréza

Reproduction soumise à autorisation du titulaire des droits d'exploitation

© Région Bourgogne-Franche-Comté, Inventaire du patrimoine



Vue générale de la façade antérieure.

39, Lac-des-Rouges-Truites C.D. 437 157, lieudit : les Thévenins

N° de l'illustration : 20083900154NUC1A

Date : 2008

Auteur : Marie-Pierre Reynet

Reproduction soumise à autorisation du titulaire des droits d'exploitation

© Région Bourgogne-Franche-Comté, Inventaire du patrimoine



Façade antérieure et clocher.

39, Lac-des-Rouges-Truites

N° de l'illustration : 20083900144NUC1A

Date : 2008

Auteur : Marie-Pierre Reynet

Reproduction soumise à autorisation du titulaire des droits d'exploitation

© Région Bourgogne-Franche-Comté, Inventaire du patrimoine



Vue générale.

39, Lac-des-Rouges-Truites

N° de l'illustration : 20083900155NUC1A

Date : 2008

Auteur : Marie-Pierre Reynet

Reproduction soumise à autorisation du titulaire des droits d'exploitation

© Région Bourgogne-Franche-Comté, Inventaire du patrimoine



Vue générale.

39, Lac-des-Rouges-Truites

N° de l'illustration : 20083900136NUC1A

Date : 2008

Auteur : Marie-Pierre Reynet

Reproduction soumise à autorisation du titulaire des droits d'exploitation

© Région Bourgogne-Franche-Comté, Inventaire du patrimoine



Façade antérieure vue de trois quarts.

39, Lac-des-Rouges-Truites

N° de l'illustration : 20083900184NUC1A

Date : 2008

Auteur : Marie-Pierre Reynet

Reproduction soumise à autorisation du titulaire des droits d'exploitation

© Région Bourgogne-Franche-Comté, Inventaire du patrimoine



Pignon nord et façade antérieure vus de trois quarts.

39, Lac-des-Rouges-Truites

N° de l'illustration : 20083900182NUC1A

Date : 2008

Auteur : Marie-Pierre Reynet

Reproduction soumise à autorisation du titulaire des droits d'exploitation

© Région Bourgogne-Franche-Comté, Inventaire du patrimoine



Pignon nord et façade postérieure vus de trois quarts.

39, Lac-des-Rouges-Truites

N° de l'illustration : 20083900183NUC1A

Date : 2008

Auteur : Marie-Pierre Reynet

Reproduction soumise à autorisation du titulaire des droits d'exploitation

© Région Bourgogne-Franche-Comté, Inventaire du patrimoine



Façades antérieure et latérale vues de trois quarts.

39, Lac-des-Rouges-Truites

N° de l'illustration : 20083900177NUC1A

Date : 2008

Auteur : Marie-Pierre Reynet

Reproduction soumise à autorisation du titulaire des droits d'exploitation

© Région Bourgogne-Franche-Comté, Inventaire du patrimoine



Façade antérieure.

39, Lac-des-Rouges-Truites

N° de l'illustration : 20083900176NUC1A

Date : 2008

Auteur : Marie-Pierre Reynet

Reproduction soumise à autorisation du titulaire des droits d'exploitation

© Région Bourgogne-Franche-Comté, Inventaire du patrimoine



Façade antérieure et pignon sud-ouest vues de trois quarts.

39, Lac-des-Rouges-Truites

N° de l'illustration : 20083900166NUC1A

Date : 2008

Auteur : Marie-Pierre Reynet

Reproduction soumise à autorisation du titulaire des droits d'exploitation

© Région Bourgogne-Franche-Comté, Inventaire du patrimoine



Vue générale de la façade antérieure et de l'appentis.

39, Lac-des-Rouges-Truites

N° de l'illustration : 20083900159NUC1A

Date : 2008

Auteur : Marie-Pierre Reynet

Reproduction soumise à autorisation du titulaire des droits d'exploitation

© Région Bourgogne-Franche-Comté, Inventaire du patrimoine



Vue de trois quarts de la façade antérieure.

39, Lac-des-Rouges-Truites C.D. 437 154, lieudit : les Thévenins

N° de l'illustration : 20083900150NUC1A

Date : 2008

Auteur : Marie-Pierre Reynet

Reproduction soumise à autorisation du titulaire des droits d'exploitation

© Région Bourgogne-Franche-Comté, Inventaire du patrimoine



Façade antérieure et pignon sud-ouest vus de trois quarts.

39, Lac-des-Rouges-Truites

N° de l'illustration : 20083900123NUC1A

Date : 2008

Auteur : Marie-Pierre Reynet

Reproduction soumise à autorisation du titulaire des droits d'exploitation

© Région Bourgogne-Franche-Comté, Inventaire du patrimoine



Pignon sud-ouest et façade postérieure vus de trois quarts.

39, Lac-des-Rouges-Truites

N° de l'illustration : 20083900131NUC1A

Date : 2008

Auteur : Marie-Pierre Reynet

Reproduction soumise à autorisation du titulaire des droits d'exploitation

© Région Bourgogne-Franche-Comté, Inventaire du patrimoine



Pignon sud-ouest et façade antérieure vus de trois quarts.
39, Lac-des-Rouges-Truites

N° de l'illustration : 20083900121NUC1A

Date : 2008

Auteur : Marie-Pierre Reynet

Reproduction soumise à autorisation du titulaire des droits d'exploitation

© Région Bourgogne-Franche-Comté, Inventaire du patrimoine



Pignon sud et façade antérieure vus de trois quarts.

39, Lac-des-Rouges-Truites

N° de l'illustration : 20083900181NUC1A

Date : 2008

Auteur : Marie-Pierre Reynet

Reproduction soumise à autorisation du titulaire des droits d'exploitation

© Région Bourgogne-Franche-Comté, Inventaire du patrimoine



Pignon nord-est et façade antérieure vus de trois quarts.

39, Lac-des-Rouges-Truites

N° de l'illustration : 20083900165NUC1A

Date : 2008

Auteur : Marie-Pierre Reynet

Reproduction soumise à autorisation du titulaire des droits d'exploitation

© Région Bourgogne-Franche-Comté, Inventaire du patrimoine



Façade antérieure.

39, Lac-des-Rouges-Truites

N° de l'illustration : 19913901173ZA

Date : 1991

Auteur : Laurent Poupard

Reproduction soumise à autorisation du titulaire des droits d'exploitation

© Région Bourgogne-Franche-Comté, Inventaire du patrimoine



Façade antérieure vue de trois quarts.

39, Lac-des-Rouges-Truites

N° de l'illustration : 20083900112NUC1A

Date : 2008

Auteur : Marie-Pierre Reynet

Reproduction soumise à autorisation du titulaire des droits d'exploitation

© Région Bourgogne-Franche-Comté, Inventaire du patrimoine



Vue générale.

39, Lac-des-Rouges-Truites

N° de l'illustration : 20083900186NUC1A

Date : 2008

Auteur : Marie-Pierre Reynet

Reproduction soumise à autorisation du titulaire des droits d'exploitation

© Région Bourgogne-Franche-Comté, Inventaire du patrimoine



Vue générale.

39, Lac-des-Rouges-Truites route forestière du Mont noir, lieudit : les Quatre chemins

N° de l'illustration : 20083900185NUC1A

Date : 2008

Auteur : Marie-Pierre Reynet

Reproduction soumise à autorisation du titulaire des droits d'exploitation

© Région Bourgogne-Franche-Comté, Inventaire du patrimoine



Vue générale.

39, Lac-des-Rouges-Truites

N° de l'illustration : 20083900169NUC1A

Date : 2008

Auteur : Marie-Pierre Reynet

Reproduction soumise à autorisation du titulaire des droits d'exploitation

© Région Bourgogne-Franche-Comté, Inventaire du patrimoine



Vue générale.

39, Lac-des-Rouges-Truites

N° de l'illustration : 20083900126NUC1A

Date : 2008

Auteur : Marie-Pierre Reynet

Reproduction soumise à autorisation du titulaire des droits d'exploitation

© Région Bourgogne-Franche-Comté, Inventaire du patrimoine



Vue générale.

39, Lac-des-Rouges-Truites

N° de l'illustration : 20083900138NUC1A

Date : 2008

Auteur : Marie-Pierre Reynet

Reproduction soumise à autorisation du titulaire des droits d'exploitation

© Région Bourgogne-Franche-Comté, Inventaire du patrimoine



Vue générale.

39, Lac-des-Rouges-Truites V.C. 6, lieudit : le Maréchet

N° de l'illustration : 20083900174NUC1A

Date : 2008

Auteur : Marie-Pierre Reynet

Reproduction soumise à autorisation du titulaire des droits d'exploitation

© Région Bourgogne-Franche-Comté, Inventaire du patrimoine



Vue générale de trois quarts.

39, Lac-des-Rouges-Truites chemin rural du Goulet, lieudit : les Martins

N° de l'illustration : 20083900118NUC1A

Date : 2008

Auteur : Marie-Pierre Reynet

Reproduction soumise à autorisation du titulaire des droits d'exploitation

© Région Bourgogne-Franche-Comté, Inventaire du patrimoine



Vue générale de face.

39, Lac-des-Rouges-Truites

N° de l'illustration : 20083900117NUC1A

Date : 2008

Auteur : Marie-Pierre Reynet

Reproduction soumise à autorisation du titulaire des droits d'exploitation

© Région Bourgogne-Franche-Comté, Inventaire du patrimoine



Vue générale.

39, Lac-des-Rouges-Truites

N° de l'illustration : 20083900115NUC1A

Date : 2008

Auteur : Marie-Pierre Reynet

Reproduction soumise à autorisation du titulaire des droits d'exploitation

© Région Bourgogne-Franche-Comté, Inventaire du patrimoine



Vue d'ensemble.

39, Lac-des-Rouges-Truites

N° de l'illustration : 20083900110NUC1A

Date : 2008

Auteur : Marie-Pierre Reynet

Reproduction soumise à autorisation du titulaire des droits d'exploitation

© Région Bourgogne-Franche-Comté, Inventaire du patrimoine



Façades antérieure et latérale vues de trois quarts.

39, Lac-des-Rouges-Truites C.D. 437, lieudit : les Martins

N° de l'illustration : 20083900108NUC1A

Date : 2008

Auteur : Marie-Pierre Reynet

Reproduction soumise à autorisation du titulaire des droits d'exploitation

© Région Bourgogne-Franche-Comté, Inventaire du patrimoine



vue de trois quarts sur façades latérale et antérieure.

39, Lac-des-Rouges-Truites C.D. 437, lieudit : le Crétêt

N° de l'illustration : 20083900167NUC1A

Date : 2008

Auteur : Marie-Pierre Reynet

Reproduction soumise à autorisation du titulaire des droits d'exploitation

© Région Bourgogne-Franche-Comté, Inventaire du patrimoine