

PRÉSENTATION DE LA COMMUNE DE GRANDE-RIVIÈRE

Bourgogne-Franche-Comté, Jura
Grande-Rivière

Dossier IA39001304 réalisé en 2005 revu en
2008

Auteur(s) : Marie-Pierre Reynet



Historique

Village de l'arrondissement de Saint-Claude, situé dans le val du Grandvaux, au bord occidental du lac de l'Abbaye. Le village est limité au nord par Saint-Pierre, et Saint-Laurent-en-Grandvaux ; au sud par Chaux-des-Prés et Château-des-Prés, à l'est par Lézat et Tancua, à l'ouest par Prénovel et Saint-Maurice. Les communes de Grande-Rivière et de Rivière-Devant fusionnèrent en 1973. D'après Rousset, au 19^{ème} siècle, le village se composait de hameaux et de maisons isolées disséminés sur toute l'étendue du territoire. Les maisons étaient construites en pierre, couvertes en bardeaux ou tavaillons, et élevées d'un étage au-dessus du rez-de-chaussée. Les principales ressources des habitants étaient l'agriculture et le produit des fromageries. Plusieurs fabriquaient des cuiviers et des sceaux, d'autres s'occupaient de l'horlogerie. Rousset fait état des biens communaux qui se composaient d'une chapelle, et de six chalets. On note aussi la présence de trois châteaux fortifiés, dont les vestiges de deux subsistent aujourd'hui, et d'une abbaye dite de Grandvaux, du 12^{ème} siècle, inscrite à l'inventaire supplémentaire des Monuments historiques. En 1790 la commune comptait 1052 habitants, en 1846 : 785 et en 1851 : 722. Lors de son dernier recensement en 1999, l'INSEE comptabilisait 432 habitants. La commune de Grande-Rivière, communauté de communes de La Grandvallière, est aujourd'hui composée de plusieurs hameaux disséminés sur une superficie de 30, 59 km² : les Jeannets, les Mussillons, les Chauvins, les Guillons au nord ; les Bouviers, les Bez à l'ouest ; les Brenets et les Faivre au sud ; Sur le Cousset et Sur le Moulin à l'est.

Informations complémentaires

© Région Bourgogne-Franche-Comté, Inventaire du patrimoine



Carte des limites de la commune, partie est. Extrait de la carte IGN, échelle 1/25 000 ; SCAN 25 (c) IGN - 2008, Licence n° 2008CISE29-68.

39, Grande-Rivière

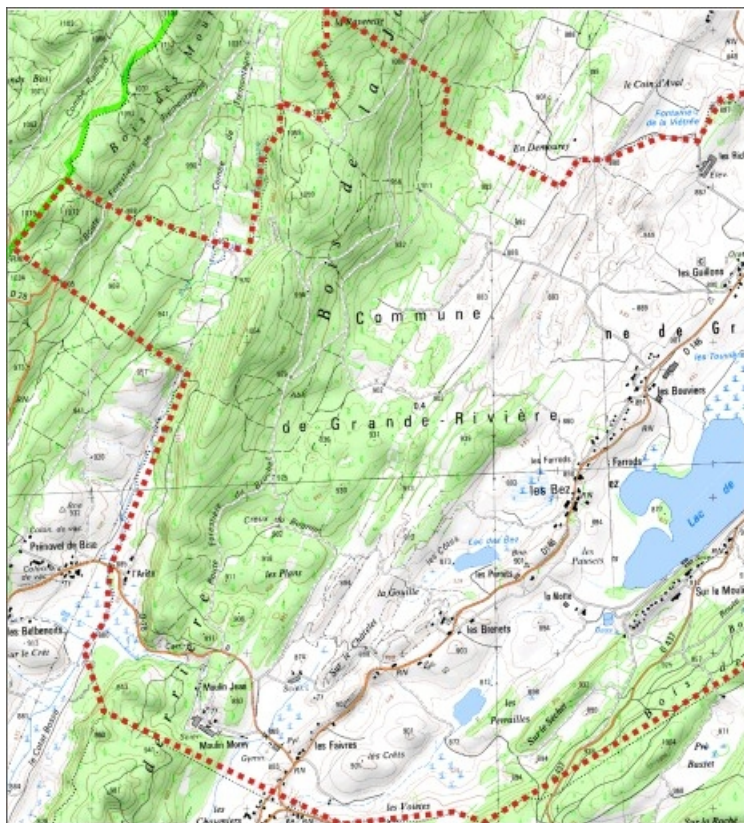
N° de l'illustration : 20113900011NUDA

Date : 2011

Auteur : André Céréza

Reproduction soumise à autorisation du titulaire des droits d'exploitation

© Région Bourgogne-Franche-Comté, Inventaire du patrimoine



Carte des limites de la commune, partie ouest. Extrait de la carte IGN, échelle 1/25 000 ; SCAN 25 (c) IGN - 2008, Licence n° 2008CISE29-68.

39, Grande-Rivière

N° de l'illustration : 20113900012NUDA

Date : 2011

Auteur : André Céréza

Reproduction soumise à autorisation du titulaire des droits d'exploitation

© Région Bourgogne-Franche-Comté, Inventaire du patrimoine



Façade antérieure et pignon sud-ouest vus de trois quarts.

39, Grande-Rivière C.D. 437 5, lieudit : l' Abbaye en Grandvaux

N° de l'illustration : 20083900227NUC1A

Date : 2008

Auteur : Marie-Pierre Reynet

Reproduction soumise à autorisation du titulaire des droits d'exploitation

© Région Bourgogne-Franche-Comté, Inventaire du patrimoine



Façade antérieure.

39, Grande-Rivière

N° de l'illustration : 20083900191NUC1A

Date : 2008

Auteur : Marie-Pierre Reynet

Reproduction soumise à autorisation du titulaire des droits d'exploitation

© Région Bourgogne-Franche-Comté, Inventaire du patrimoine



Vue générale de l'abside et du clocher.

39, Grande-Rivière C.D. 437, lieudit : l' Abbaye en Grandvaux

N° de l'illustration : 20083900230NUC1A

Date : 2008

Auteur : Marie-Pierre Reynet

Reproduction soumise à autorisation du titulaire des droits d'exploitation

© Région Bourgogne-Franche-Comté, Inventaire du patrimoine



Façade latérale et pignon sud-ouest vus de trois quarts.

39, Grande-Rivière C.D. 437, lieudit : l' Abbaye en Grandvaux

N° de l'illustration : 20083900231NUC1A

Date : 2008

Auteur : Marie-Pierre Reynet

Reproduction soumise à autorisation du titulaire des droits d'exploitation

© Région Bourgogne-Franche-Comté, Inventaire du patrimoine



Vue générale.

39, Grande-Rivière

N° de l'illustration : 20083900228NUC1A

Date : 2008

Auteur : Marie-Pierre Reynet

Reproduction soumise à autorisation du titulaire des droits d'exploitation

© Région Bourgogne-Franche-Comté, Inventaire du patrimoine



Vue générale.

39, Grande-Rivière C.D. 146, lieudit : les Guillons

N° de l'illustration : 20083900223NUC1A

Date : 2008

Auteur : Marie-Pierre Reynet

Reproduction soumise à autorisation du titulaire des droits d'exploitation

© Région Bourgogne-Franche-Comté, Inventaire du patrimoine



Vue générale.

39, Grande-Rivière

N° de l'illustration : 20083900207NUC1A

Date : 2008

Auteur : Marie-Pierre Reynet

Reproduction soumise à autorisation du titulaire des droits d'exploitation

© Région Bourgogne-Franche-Comté, Inventaire du patrimoine



Façade postérieure et pignon sud-ouest vus de trois quarts.

39, Grande-Rivière C.D. 146 14, lieudit : les Farrods

N° de l'illustration : 20083900204NUC1A

Date : 2008

Auteur : Marie-Pierre Reynet

Reproduction soumise à autorisation du titulaire des droits d'exploitation

© Région Bourgogne-Franche-Comté, Inventaire du patrimoine



Entrée et façade latérale vues de trois quarts.

39, Grande-Rivière C.D. 146, lieudit : les Guillons

N° de l'illustration : 20083900221NUC1A

Date : 2008

Auteur : Marie-Pierre Reynet

Reproduction soumise à autorisation du titulaire des droits d'exploitation

© Région Bourgogne-Franche-Comté, Inventaire du patrimoine



Entrée et façade latérale vues de trois quarts.

39, Grande-Rivière

N° de l'illustration : 20083900269NUC1A

Date : 2008

Auteur : Marie-Pierre Reynet

Reproduction soumise à autorisation du titulaire des droits d'exploitation

© Région Bourgogne-Franche-Comté, Inventaire du patrimoine



Façade antérieure.

39, Grande-Rivière

N° de l'illustration : 20083900205NUC1A

Date : 2008

Auteur : Marie-Pierre Reynet

Reproduction soumise à autorisation du titulaire des droits d'exploitation

© Région Bourgogne-Franche-Comté, Inventaire du patrimoine



Façades antérieure et latérale vues de trois quarts.

39, Grande-Rivière C.D. 437, lieudit : les Chauvins

N° de l'illustration : 20083900266NUC1A

Date : 2008

Auteur : Marie-Pierre Reynet

Reproduction soumise à autorisation du titulaire des droits d'exploitation

© Région Bourgogne-Franche-Comté, Inventaire du patrimoine



Vue générale.

39, Grande-Rivière V.C 7 Usine, lieudit : les Fouillants

N° de l'illustration : 20083900224NUC1A

Date : 2008

Auteur : Marie-Pierre Reynet

Reproduction soumise à autorisation du titulaire des droits d'exploitation

© Région Bourgogne-Franche-Comté, Inventaire du patrimoine



Vue générale.

39, Grande-Rivière, lieudit : les Guillons

N° de l'illustration : 20083900209NUC1A

Date : 2008

Auteur : Marie-Pierre Reynet

Reproduction soumise à autorisation du titulaire des droits d'exploitation

© Région Bourgogne-Franche-Comté, Inventaire du patrimoine



Vue générale de la croix de mission.

39, Grande-Rivière C.D. 146, lieudit : les Guillons

N° de l'illustration : 20083900222NUC1A

Date : 2008

Auteur : Marie-Pierre Reynet

Reproduction soumise à autorisation du titulaire des droits d'exploitation

© Région Bourgogne-Franche-Comté, Inventaire du patrimoine



Vue générale de la croix de mission.

39, Grande-Rivière C.D. 437, lieudit : l' Abbaye en Grandvaux

N° de l'illustration : 20083900229NUC1A

Date : 2008

Auteur : Marie-Pierre Reynet

Reproduction soumise à autorisation du titulaire des droits d'exploitation

© Région Bourgogne-Franche-Comté, Inventaire du patrimoine



Vue générale.

39, Grande-Rivière

N° de l'illustration : 20083900246NUC1A

Date : 2008

Auteur : Marie-Pierre Reynet

Reproduction soumise à autorisation du titulaire des droits d'exploitation

© Région Bourgogne-Franche-Comté, Inventaire du patrimoine



Façade antérieure et séchoir à bois vus de trois quarts.
39, Grande-Rivière

N° de l'illustration : 20083900278NUC1A

Date : 2008

Auteur : Marie-Pierre Reynet

Reproduction soumise à autorisation du titulaire des droits d'exploitation

© Région Bourgogne-Franche-Comté, Inventaire du patrimoine



Pignon sud-ouest et façade antérieure vus de trois quarts.

39, Grande-Rivière, 3 l' Arête, lieudit : l' Arête

N° de l'illustration : 20083900275NUC1A

Date : 2008

Auteur : Marie-Pierre Reynet

Reproduction soumise à autorisation du titulaire des droits d'exploitation

© Région Bourgogne-Franche-Comté, Inventaire du patrimoine



Façade antérieure et pignon sud vus de trois quarts.

39, Grande-Rivière C.D. 146 17, lieudit : les Guillons

N° de l'illustration : 20083900217NUC1A

Date : 2008

Auteur : Marie-Pierre Reynet

Reproduction soumise à autorisation du titulaire des droits d'exploitation

© Région Bourgogne-Franche-Comté, Inventaire du patrimoine



Façade antérieure vue de trois quarts.

39, Grande-Rivière C.D. 146 5, lieudit : les Guillons

N° de l'illustration : 20083900212NUC1A

Date : 2008

Auteur : Marie-Pierre Reynet

Reproduction soumise à autorisation du titulaire des droits d'exploitation

© Région Bourgogne-Franche-Comté, Inventaire du patrimoine



Façade antérieure vue de trois quarts.

39, Grande-Rivière C.D. 146 13, lieudit : les Brenets

N° de l'illustration : 20083900273NUC1A

Date : 2008

Auteur : Marie-Pierre Reynet

Reproduction soumise à autorisation du titulaire des droits d'exploitation

© Région Bourgogne-Franche-Comté, Inventaire du patrimoine



Façade antérieure vue de trois quarts.

39, Grande-Rivière

N° de l'illustration : 20083900190NUC1A

Date : 2008

Auteur : Marie-Pierre Reynet

Reproduction soumise à autorisation du titulaire des droits d'exploitation

© Région Bourgogne-Franche-Comté, Inventaire du patrimoine



Façade antérieure et une partie du pignon sud-ouest vues de trois quarts.
39, Grande-Rivière

N° de l'illustration : 20083900272NUC1A

Date : 2008

Auteur : Marie-Pierre Reynet

Reproduction soumise à autorisation du titulaire des droits d'exploitation

© Région Bourgogne-Franche-Comté, Inventaire du patrimoine



Façade postérieure vue de trois quarts.

39, Grande-Rivière C.D. 437 2, lieudit : sur le Moulin

N° de l'illustration : 20083900235NUC1A

Date : 2008

Auteur : Marie-Pierre Reynet

Reproduction soumise à autorisation du titulaire des droits d'exploitation

© Région Bourgogne-Franche-Comté, Inventaire du patrimoine



Façade antérieure vue de trois quarts.

39, Grande-Rivière C.D. 437 10-13, lieudit : les Prélets

N° de l'illustration : 20083900270NUC1A

Date : 2008

Auteur : Marie-Pierre Reynet

Reproduction soumise à autorisation du titulaire des droits d'exploitation

© Région Bourgogne-Franche-Comté, Inventaire du patrimoine



Façade antérieure et pignon sud-ouest vus de trois quarts.

39, Grande-Rivière C.D. 437 20, lieudit : les Chauvins

N° de l'illustration : 20083900264NUC1A

Date : 2008

Auteur : Marie-Pierre Reynet

Reproduction soumise à autorisation du titulaire des droits d'exploitation

© Région Bourgogne-Franche-Comté, Inventaire du patrimoine



Façade antérieure vue de trois quarts.

39, Grande-Rivière

N° de l'illustration : 20083900261NUC1A

Date : 2008

Auteur : Marie-Pierre Reynet

Reproduction soumise à autorisation du titulaire des droits d'exploitation

© Région Bourgogne-Franche-Comté, Inventaire du patrimoine



Façade postérieure et pont de grange vus de trois quarts.

39, Grande-Rivière chemin rural des Poncets, lieudit : les Jeannez

N° de l'illustration : 20083900260NUC1A

Date : 2008

Auteur : Marie-Pierre Reynet

Reproduction soumise à autorisation du titulaire des droits d'exploitation

© Région Bourgogne-Franche-Comté, Inventaire du patrimoine



Façade antérieure.

39, Grande-Rivière chemin rural des Poncets, lieudit : les Jeannez

N° de l'illustration : 20083900258NUC1A

Date : 2008

Auteur : Marie-Pierre Reynet

Reproduction soumise à autorisation du titulaire des droits d'exploitation

© Région Bourgogne-Franche-Comté, Inventaire du patrimoine



Pignon sud-ouest, façade antérieure et remise vus de trois quarts.

39, Grande-Rivière C.D. 344 21, lieudit : les Mussillons

N° de l'illustration : 20083900250NUC1A

Date : 2008

Auteur : Marie-Pierre Reynet

Reproduction soumise à autorisation du titulaire des droits d'exploitation

© Région Bourgogne-Franche-Comté, Inventaire du patrimoine



Façade postérieure et pignon sud-ouest vus de trois quarts.

39, Grande-Rivière

N° de l'illustration : 20083900248NUC1A

Date : 2008

Auteur : Marie-Pierre Reynet

Reproduction soumise à autorisation du titulaire des droits d'exploitation

© Région Bourgogne-Franche-Comté, Inventaire du patrimoine



Façade antérieure vue de trois quarts.

39, Grande-Rivière

N° de l'illustration : 20083900243NUC1A

Date : 2008

Auteur : Marie-Pierre Reynet

Reproduction soumise à autorisation du titulaire des droits d'exploitation

© Région Bourgogne-Franche-Comté, Inventaire du patrimoine



Façade antérieure.

39, Grande-Rivière, 7 chemin des Mussillons, lieudit : la Ferté

N° de l'illustration : 20083900239NUC1A

Date : 2008

Auteur : Marie-Pierre Reynet

Reproduction soumise à autorisation du titulaire des droits d'exploitation

© Région Bourgogne-Franche-Comté, Inventaire du patrimoine



Pignon sud-ouest et façade postérieure vus de trois quarts.

39, Grande-Rivière C.D. 146 11, lieudit : les Bouviers

N° de l'illustration : 20083900208NUC1A

Date : 2008

Auteur : Marie-Pierre Reynet

Reproduction soumise à autorisation du titulaire des droits d'exploitation

© Région Bourgogne-Franche-Comté, Inventaire du patrimoine



Façade antérieure.

39, Grande-Rivière, 7 les Bouviers, lieudit : les Bouviers

N° de l'illustration : 20083900202NUC1A

Date : 2008

Auteur : Marie-Pierre Reynet

Reproduction soumise à autorisation du titulaire des droits d'exploitation

© Région Bourgogne-Franche-Comté, Inventaire du patrimoine



Façade antérieure.

39, Grande-Rivière

N° de l'illustration : 20083900196NUC1A

Date : 2008

Auteur : Marie-Pierre Reynet

Reproduction soumise à autorisation du titulaire des droits d'exploitation

© Région Bourgogne-Franche-Comté, Inventaire du patrimoine



Pignon sud-ouest et façade antérieure vus de trois quarts.

39, Grande-Rivière C.D. 146 16, lieudit : les Bez

N° de l'illustration : 20083900194NUC1A

Date : 2008

Auteur : Marie-Pierre Reynet

Reproduction soumise à autorisation du titulaire des droits d'exploitation

© Région Bourgogne-Franche-Comté, Inventaire du patrimoine



Façade antérieure vue de trois quarts.

39, Grande-Rivière R.D. 146 7, lieudit : les Faivres

N° de l'illustration : 20083900188NUC1A

Date : 2008

Auteur : Marie-Pierre Reynet

Reproduction soumise à autorisation du titulaire des droits d'exploitation

© Région Bourgogne-Franche-Comté, Inventaire du patrimoine



Façade antérieure et pignon sud-ouest vus de trois quarts.

39, Grande-Rivière R.D. 146 10, lieudit : les Faivres

N° de l'illustration : 20083900187NUC1A

Date : 2008

Auteur : Marie-Pierre Reynet

Reproduction soumise à autorisation du titulaire des droits d'exploitation

© Région Bourgogne-Franche-Comté, Inventaire du patrimoine



Façade antérieure.

39, Grande-Rivière, lieudit : les Bouviers

N° de l'illustration : 19963900221ZA

Date : 1996

Auteur : Jérôme Mongreville

Reproduction soumise à autorisation du titulaire des droits d'exploitation

© Région Bourgogne-Franche-Comté, Inventaire du patrimoine



Façade latérale droite.

39, Grande-Rivière, lieudit : les Chauvins

N° de l'illustration : 19913901204ZA

Date : 1991

Auteur : Laurent Poupard

Reproduction soumise à autorisation du titulaire des droits d'exploitation

© Région Bourgogne-Franche-Comté, Inventaire du patrimoine



Pignon nord et façade antérieure vus de trois quarts.
39, Grande-Rivière

N° de l'illustration : 20083900198NUC1A

Date : 2008

Auteur : Marie-Pierre Reynet

Reproduction soumise à autorisation du titulaire des droits d'exploitation

© Région Bourgogne-Franche-Comté, Inventaire du patrimoine



Vue générale.

39, Grande-Rivière C.D. 344, lieudit : le Moulinet

N° de l'illustration : 20083900237NUC1A

Date : 2008

Auteur : Marie-Pierre Reynet

Reproduction soumise à autorisation du titulaire des droits d'exploitation

© Région Bourgogne-Franche-Comté, Inventaire du patrimoine



Vue d'ensemble depuis l'ouest.

39, Grande-Rivière

N° de l'illustration : 19913901219ZA

Date : 1991

Auteur : Laurent Poupard

Reproduction soumise à autorisation du titulaire des droits d'exploitation

© Région Bourgogne-Franche-Comté, Inventaire du patrimoine



Vue générale.

39, Grande-Rivière C.D. 146, lieudit : les Guillons

N° de l'illustration : 20083900220NUC1A

Date : 2008

Auteur : Marie-Pierre Reynet

Reproduction soumise à autorisation du titulaire des droits d'exploitation

© Région Bourgogne-Franche-Comté, Inventaire du patrimoine



Vue générale.

39, Grande-Rivière

N° de l'illustration : 20083900236NUC1A

Date : 2008

Auteur : Marie-Pierre Reynet

Reproduction soumise à autorisation du titulaire des droits d'exploitation

© Région Bourgogne-Franche-Comté, Inventaire du patrimoine



Vue générale.

39, Grande-Rivière

N° de l'illustration : 20083900252NUC1A

Date : 2008

Auteur : Marie-Pierre Reynet

Reproduction soumise à autorisation du titulaire des droits d'exploitation

© Région Bourgogne-Franche-Comté, Inventaire du patrimoine



Vue générale.

39, Grande-Rivière

N° de l'illustration : 20083900253NUC1A

Date : 2008

Auteur : Marie-Pierre Reynet

Reproduction soumise à autorisation du titulaire des droits d'exploitation

© Région Bourgogne-Franche-Comté, Inventaire du patrimoine



Vue générale.

39, Grande-Rivière, lieudit : l' Arête

N° de l'illustration : 20083900277NUC1A

Date : 2008

Auteur : Marie-Pierre Reynet

Reproduction soumise à autorisation du titulaire des droits d'exploitation

© Région Bourgogne-Franche-Comté, Inventaire du patrimoine