

PRÉSENTATION DE LA COMMUNE DE CHÂTEAU-DES-PRÉS

Bourgogne-Franche-Comté, Jura
Château-des-Prés

Dossier IA39001302 réalisé en 2005 revu en
2008

Auteur(s) : Marie-Pierre Reynet

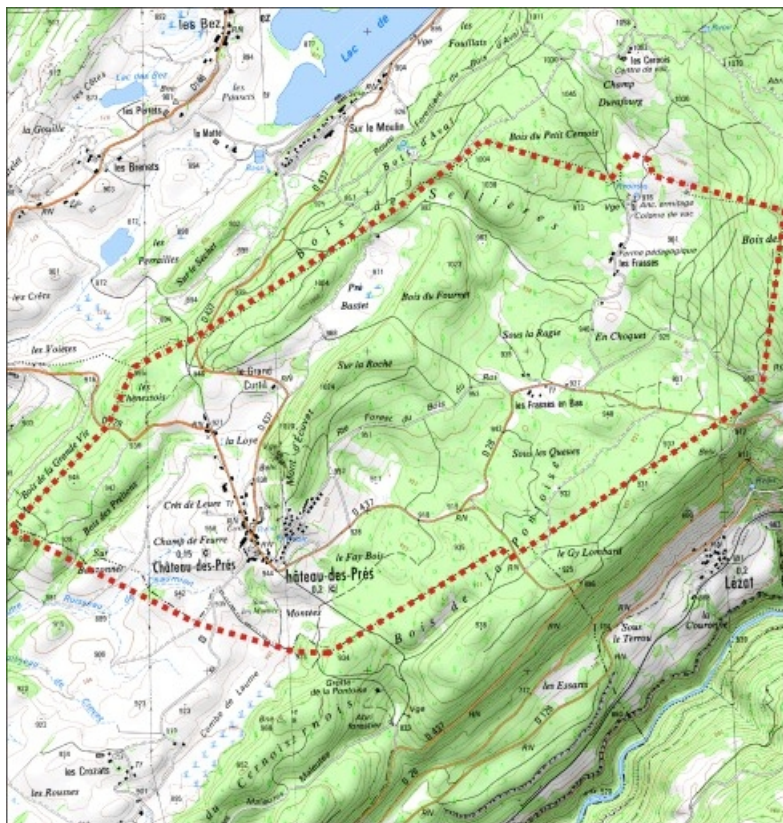


Historique

Village de l'arrondissement de Saint-Claude, situé à la limite méridionale du territoire du Grandvaux et divisé en deux parties principales : le Bourg et le Quartier du Bas. D'après Rousset, au 19ème siècle, les maisons étaient groupées, construites en pierre et couvertes en bardeaux. Château-des-Prés était le chef-lieu d'une châtellenie composée de ce village et de celui de Chaux-des-Prés. L'abbé de Saint-Claude y avait la justice haute, moyenne et basse. Le château du 13ème siècle était bâti sur la pointe d'un roc escarpé, le Mont d'Ecuvet, au sud-ouest du village, pour la défense de la terre du Grandvaux. Les principales ressources des habitants étaient l'agriculture, et la fabrication des cuveaux et des seaux. Rousset fait état des biens communaux qui se composaient d'une église, d'un cimetière, d'un presbytère, d'une maison commune renfermant la mairie, le logement de l'instituteur et une salle d'étude, de quatre fontaines et d'un oratoire. En 1790, la commune comptait 381 habitants, en 1846 : 297 et en 1851 : 233. Lors de son dernier recensement en 2005, l'INSEE comptabilisait 172 habitants. La commune de Château-des-Prés, communauté de communes de La Grandvallièrre est aujourd'hui composée d'un centre et de hameaux dispersés au nord sur une superficie de 8,62 km² : les Frasses en Bas, la Loye, les Frasses et le Grand Curtil.

Informations complémentaires

© Région Bourgogne-Franche-Comté, Inventaire du patrimoine



Carte des limites de la commune. Extrait de la carte IGN, échelle 1/25 000 ; SCAN 25 (c) IGN - 2008, Licence n° 2008CISE29-68.
39, Château-des-Prés

N° de l'illustration : 20113900003NUDA

Date : 2011

Auteur : André Céréza

Reproduction soumise à autorisation du titulaire des droits d'exploitation

© Région Bourgogne-Franche-Comté, Inventaire du patrimoine



Clocher et façade latérale vus de trois quarts.

39, Château-des-Prés place Saint-Georges

N° de l'illustration : 20083900502NUC1A

Date : 2008

Auteur : Marie-Pierre Reynet

Reproduction soumise à autorisation du titulaire des droits d'exploitation

© Région Bourgogne-Franche-Comté, Inventaire du patrimoine



Façade antérieure vue de trois quarts.

39, Château-des-Prés, 7 route du Jura

N° de l'illustration : 20083900504NUC1A

Date : 2008

Auteur : Marie-Pierre Reynet

Reproduction soumise à autorisation du titulaire des droits d'exploitation

© Région Bourgogne-Franche-Comté, Inventaire du patrimoine



Détail du pavage de la première cour depuis l'escalier droit.

25, Besançon, 64 Grande Rue, lieudit : îlot Terrier de Santans

N° de l'illustration : 20082500520NUC2A

Date : 2008

Auteur : Yves Sancey

Reproduction soumise à autorisation du titulaire des droits d'exploitation

© Région Bourgogne-Franche-Comté, Inventaire du Patrimoine



Façade antérieure.

39, Château-des-Prés

N° de l'illustration : 19923901168ZA

Date : 1992

Auteur : Laurent Poupard

Reproduction soumise à autorisation du titulaire des droits d'exploitation

© Région Bourgogne-Franche-Comté, Inventaire du patrimoine



Façade antérieure vue de trois quarts.

39, Château-des-Prés, 5 route du Jura

N° de l'illustration : 20083900523NUC1A

Date : 2008

Auteur : Marie-Pierre Reynet

Reproduction soumise à autorisation du titulaire des droits d'exploitation

© Région Bourgogne-Franche-Comté, Inventaire du patrimoine



Vue générale.

39, Château-des-Prés rue du Faye Parcours, lieudit : le Puits rouge

N° de l'illustration : 20083900505NUC1A

Date : 2008

Auteur : Marie-Pierre Reynet

Reproduction soumise à autorisation du titulaire des droits d'exploitation

© Région Bourgogne-Franche-Comté, Inventaire du patrimoine



Vue générale.

39, Château-des-Prés rue des Lavoirs, lieudit : la Loye

N° de l'illustration : 20083900518NUC1A

Date : 2008

Auteur : Marie-Pierre Reynet

Reproduction soumise à autorisation du titulaire des droits d'exploitation

© Région Bourgogne-Franche-Comté, Inventaire du patrimoine



Vue de trois quarts de la face latérale.

39, Château-des-Prés, 6 les Frasses-en-Haut, lieudit : les Frasses

N° de l'illustration : 20083900510NUC1A

Date : 2008

Auteur : Marie-Pierre Reynet

Reproduction soumise à autorisation du titulaire des droits d'exploitation

© Région Bourgogne-Franche-Comté, Inventaire du patrimoine



Vue générale.

39, Château-des-Prés route du Jura

N° de l'illustration : 20083900522NUC1A

Date : 2008

Auteur : Marie-Pierre Reynet

Reproduction soumise à autorisation du titulaire des droits d'exploitation

© Région Bourgogne-Franche-Comté, Inventaire du patrimoine



Vue générale trois quarts.

39, Château-des-Prés rue des Lavois

N° de l'illustration : 20083900532NUC1A

Date : 2008

Auteur : Marie-Pierre Reynet

Reproduction soumise à autorisation du titulaire des droits d'exploitation

© Région Bourgogne-Franche-Comté, Inventaire du patrimoine



Vue générale.

39, Château-des-Prés rue des Lavoirs, lieudit : la Loye

N° de l'illustration : 20083900531NUC1A

Date : 2008

Auteur : Marie-Pierre Reynet

Reproduction soumise à autorisation du titulaire des droits d'exploitation

© Région Bourgogne-Franche-Comté, Inventaire du patrimoine



Façade antérieure et pignon sud-ouest vus de trois quarts.

39, Château-des-Prés, lieudit : les Frasses en Bas

N° de l'illustration : 20083900506NUC1A

Date : 2008

Auteur : Marie-Pierre Reynet

Reproduction soumise à autorisation du titulaire des droits d'exploitation

© Région Bourgogne-Franche-Comté, Inventaire du patrimoine



Façade antérieure.

39, Château-des-Prés, lieudit : les Frasses en Bas

N° de l'illustration : 20083900507NUC1A

Date : 2008

Auteur : Marie-Pierre Reynet

Reproduction soumise à autorisation du titulaire des droits d'exploitation

© Région Bourgogne-Franche-Comté, Inventaire du patrimoine



Façade antérieure.

39, Château-des-Prés, lieudit : les Frasses en Bas

N° de l'illustration : 20083900509NUC1A

Date : 2008

Auteur : Marie-Pierre Reynet

Reproduction soumise à autorisation du titulaire des droits d'exploitation

© Région Bourgogne-Franche-Comté, Inventaire du patrimoine



Façade antérieure vue de trois quarts.

39, Château-des-Prés, 10 rue des Lavoirs, lieudit : la Loye

N° de l'illustration : 20083900516NUC1A

Date : 2008

Auteur : Marie-Pierre Reynet

Reproduction soumise à autorisation du titulaire des droits d'exploitation

© Région Bourgogne-Franche-Comté, Inventaire du patrimoine



Façade antérieure.

39, Château-des-Prés, 17 rue des Lavoirs, lieudit : la Loye

N° de l'illustration : 20083900525NUC1A

Date : 2008

Auteur : Marie-Pierre Reynet

Reproduction soumise à autorisation du titulaire des droits d'exploitation

© Région Bourgogne-Franche-Comté, Inventaire du patrimoine



Vue générale.

39, Château-des-Prés R.D. 437, lieudit : Sous les Queues

N° de l'illustration : 20083900534NUC1A

Date : 2008

Auteur : Marie-Pierre Reynet

Reproduction soumise à autorisation du titulaire des droits d'exploitation

© Région Bourgogne-Franche-Comté, Inventaire du patrimoine