

PRÉSENTATION DE LA COMMUNE DE CHAUX-DES-PRÉS

Bourgogne-Franche-Comté, Jura
Chaux-des-Prés

Dossier IA39001301 réalisé en 2005 revu en
2008

Auteur(s) : Marie-Pierre Reynet

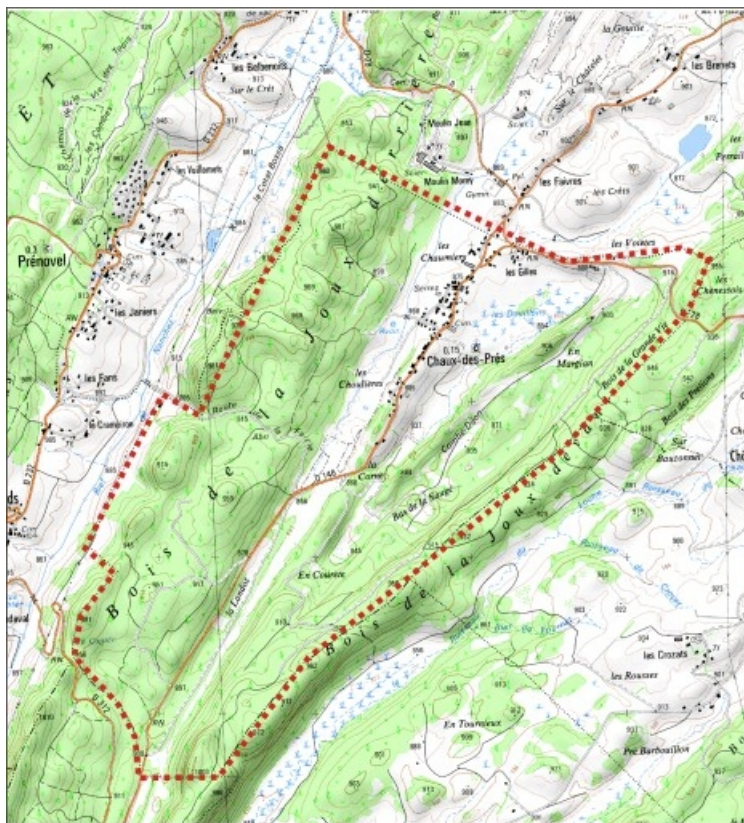


Historique

Village de l'arrondissement de Saint-Claude, situé à l'extrémité du Grandvaux, est limité au nord ouest par Les Piards, Prénovel et Grande-Rivière, au sud par Leschères, Les Villards et Château-des-Prés, et à l'est par La Rixouse. D'après Rousset, au 19ème siècle, les maisons étaient un peu isolées, construites en pierre, couvertes en bardeaux et généralement basses. Les principales ressources des habitants étaient la fabrication des seaux en bois de sapin et la production de fromages. Rousset fait état des biens communaux qui se composaient à l'époque d'une ancienne église en ruines et d'un cimetière à l'entour, d'une église nouvelle et d'un presbytère construit vers 1812. L'instituteur et sa salle de classe occupaient une maison particulière. En 1790, la commune comptait 220 habitants, en 1846 : 213 et en 1851 : 205. Lors de son dernier recensement en 1999, l'INSEE comptabilisait 168 habitants. La commune de Chaux-des-Prés, communauté de communes de La Grandvallière, est aujourd'hui composée de hameaux qui forment le village au nord du territoire : les Choulières, les Chaumiers et les Gilles.

Informations complémentaires

© Région Bourgogne-Franche-Comté, Inventaire du patrimoine



Carte des limites de la commune. Extrait de la carte IGN, échelle 1/25 000 ; SCAN 25 (c) IGN - 2008, Licence n° 2008CISE29-68.
39, Chaux-des-Prés

N° de l'illustration : 20113900005NUDA

Date : 2011

Auteur : André Céréza

Reproduction soumise à autorisation du titulaire des droits d'exploitation

© Région Bourgogne-Franche-Comté, Inventaire du patrimoine



vue de trois quarts de l'édifice.

39, Chaux-des-Prés

N° de l'illustration : 20083900459NUC1A

Date : 2008

Auteur : Marie-Pierre Reynet

Reproduction soumise à autorisation du titulaire des droits d'exploitation

© Région Bourgogne-Franche-Comté, Inventaire du patrimoine



Façade postérieure.

39, Chaux-des-Prés

N° de l'illustration : 20083900472NUC1A

Date : 2008

Auteur : Marie-Pierre Reynet

Reproduction soumise à autorisation du titulaire des droits d'exploitation

© Région Bourgogne-Franche-Comté, Inventaire du patrimoine



Vue de la partie du monument dédié à 1914-1918.
39, Chaux-des-Prés

N° de l'illustration : 20083900463NUC1A

Date : 2008

Auteur : Marie-Pierre Reynet

Reproduction soumise à autorisation du titulaire des droits d'exploitation

© Région Bourgogne-Franche-Comté, Inventaire du patrimoine



Vue générale.

39, Chaux-des-Prés

N° de l'illustration : 20083900492NUC1A

Date : 2008

Auteur : Marie-Pierre Reynet

Reproduction soumise à autorisation du titulaire des droits d'exploitation

© Région Bourgogne-Franche-Comté, Inventaire du patrimoine



L'ancien atelier.

39, Chaux-des-Prés

N° de l'illustration : 20083900499NUC1A

Date : 2008

Auteur : Marie-Pierre Reynet

Reproduction soumise à autorisation du titulaire des droits d'exploitation

© Région Bourgogne-Franche-Comté, Inventaire du patrimoine



Façade latérale vue de trois quarts.

39, Chaux-des-Prés

N° de l'illustration : 20083900497NUC1A

Date : 2008

Auteur : Marie-Pierre Reynet

Reproduction soumise à autorisation du titulaire des droits d'exploitation

© Région Bourgogne-Franche-Comté, Inventaire du patrimoine



Façade antérieure et pignon sud-ouest vus de trois quarts.

39, Chaux-des-Prés

N° de l'illustration : 20083900493NUC1A

Date : 2008

Auteur : Marie-Pierre Reynet

Reproduction soumise à autorisation du titulaire des droits d'exploitation

© Région Bourgogne-Franche-Comté, Inventaire du patrimoine



Façade postérieure.

39, Chaux-des-Prés

N° de l'illustration : 20083900501NUC1A

Date : 2008

Auteur : Marie-Pierre Reynet

Reproduction soumise à autorisation du titulaire des droits d'exploitation

© Région Bourgogne-Franche-Comté, Inventaire du patrimoine



Façade antérieure vue de trois quarts.

39, Chaux-des-Prés

N° de l'illustration : 20083900500NUC1A

Date : 2008

Auteur : Marie-Pierre Reynet

Reproduction soumise à autorisation du titulaire des droits d'exploitation

© Région Bourgogne-Franche-Comté, Inventaire du patrimoine



Façade antérieure et pignon sud-ouest vus de trois quarts.

39, Chaux-des-Prés, 6 chemin communal du Culoche, lieudit : les Chaumiers

N° de l'illustration : 20083900490NUC1A

Date : 2008

Auteur : Marie-Pierre Reynet

Reproduction soumise à autorisation du titulaire des droits d'exploitation

© Région Bourgogne-Franche-Comté, Inventaire du patrimoine



Vue générale.

39, Chaux-des-Prés

N° de l'illustration : 20083900488NUC1A

Date : 2008

Auteur : Marie-Pierre Reynet

Reproduction soumise à autorisation du titulaire des droits d'exploitation

© Région Bourgogne-Franche-Comté, Inventaire du patrimoine



Façade antérieure.
39, Chaux-des-Prés

N° de l'illustration : 20083900483NUC1A

Date : 2008

Auteur : Marie-Pierre Reynet

Reproduction soumise à autorisation du titulaire des droits d'exploitation

© Région Bourgogne-Franche-Comté, Inventaire du patrimoine



Vue générale.

39, Chaux-des-Prés

N° de l'illustration : 20083900485NUC1A

Date : 2008

Auteur : Marie-Pierre Reynet

Reproduction soumise à autorisation du titulaire des droits d'exploitation

© Région Bourgogne-Franche-Comté, Inventaire du patrimoine