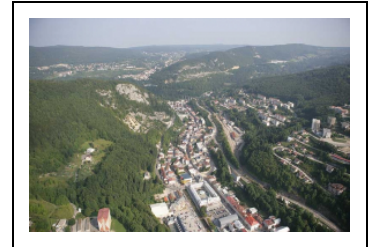


PRÉSENTATION DE LA COMMUNE DE MOREZ

Bourgogne-Franche-Comté, Jura
Morez

Dossier IA39001294 réalisé en 2000 revu en
2010

Auteur(s) : Laurent Poupard



Historique

Dépendant de La Mouille, possession des abbés de Saint-Claude, la vallée de la Combe noire est colonisée au 15^e siècle avec l'installation d'établissements hydrauliques près du confluent de la Bienne et de l'Evalude (un texte de 1531 y mentionne deux moulins). Elle prend le nom de Combe à Morel (à la suite de l'installation vers 1565 d'un forgeron nommé Etienne Morel), abrégé en Morey puis Morez (en 1818, le maire Emmanuel Jobez insiste auprès du directeur général des Postes pour que le nom de la ville soit écrit avec un Z final). Située en limite des diocèses de Lyon et Besançon, la commune se constitue progressivement à partir de la communauté de La Mouille - Morez, formée par démembrement de la paroisse de Longchaumois. Morez obtient en 1723 de pouvoir construire une chapelle publique, érigée en église paroissiale en 1738 puis en cure indépendante en 1775. L'année suivante est prononcée la séparation entre les communautés de Morbier et Morez. La délimitation territoriale est problématique, et ce depuis longtemps puisqu'un acte de 1665 fixait les limites entre ces deux localités, et qu'un arrêt de partage concernant la forêt du Risoux (située à l'est) était intervenu en 1725 puis 1747 entre les communautés de Morbier, La Mouille - Morez et Les Rousses - Bois-d'Amont. Cet arrêt devient définitif en 1789 et le partage entre Morbier et Morez s'effectue en 1795. Nommée Morez-la-Montagne à la Révolution, la commune devient chef-lieu de canton en 1790. Elle s'agrandit par le décret impérial du 18 juillet 1809 qui lui rattache une portion du territoire de Morbier sur la rive droite de l'Evalude : les Essarts.

Description

Les limites de la commune de Morez dessinent deux entités presque disjointes. La première est formée de la montagne du Bévet (à l'ouest) et de la ville qui, inscrite dans une cluse orientée nord-sud, s'est étendue sur plus de trois kilomètres de longueur. La seconde, qui se développe au nord-est, en forêt du Risoux, correspond au versant oriental du Crêt de la Grande Rêche (le versant occidental donnant sur la vallée de l'Evalude). L'ensemble présente des dénivelés importants : l'altitude varie de 650 m à 1 302 m, avec 691 m dans le bas de Morez, 720 m au centre, 745 m au lotissement de Villedieu et 815 à celui Sur le Puits. Les cours d'eau principaux sont la Bienne, qui suit le fond de la cluse, et l'Evalude, un affluent torrentiel qui la rejoint au bas de Morez, rive droite. L'ensemble du territoire est boisé, à l'exception de la cluse : la rigueur du climat (il gèle en moyenne 182 jours par an à Morbier) et la pauvreté des sols calcaires rendent la culture quasi inexistante et la commune doit, suivant le Dictionnaire des communes du Jura, importer au milieu du 19^e siècle plus de 90 % des céréales consommées. La pluviométrie annuelle est proche de 2 000 mm. L'industrie a toutefois permis de fixer une population passée de moins de 200 personnes vers 1630 à près de 1 300 en 1789, 4 700 en 1860, 6 000 en 1910 et 7 000 en 1990. Presque totalement agglomérée au centre ville, elle est de 5 570 en 2007.

Sources documentaires

Documents figurés

- **[Morez et sa vallée, depuis le belvédère du Béchet, au sud], 1er quart 20^e siècle. Inscriptions au verso :**
[Morez et sa vallée, depuis le belvédère du Béchet, au sud], 1er quart 20^e siècle. Inscriptions au verso : " 8 Morez ", " Endroit " et " 8 Morez A l'Endroit " en haut, " Morez 508 " à droite, " 8 Morez 8 " en bas. Photographie, s.d. [1er quart 20^e siècle], plaque de verre 13 x 18 cm, par Manias, Jules (? , photographe)
Lieu de conservation : Région Bourgogne-Franche-Comté, Inventaire et Patrimoine, Besançon- Cote du document : Fonds

Manias

- **Morez (Jura). - Vue générale [du quartier du centre depuis le nord-ouest], 1er quart 20e siècle.**
Morez (Jura). - Vue générale [du quartier du centre depuis le nord-ouest], 1er quart 20e siècle. Carte postale, s.d. [1er quart 20e siècle], C. Lardier éd. à Besançon.
Lieu de conservation : Archives communales, Morez
- **Morez-du-Jura - Vue générale, prise du bas du Béchet, avant 1907. Datation : porte la date 24 octobre 1907**
Morez-du-Jura - Vue générale, prise du bas du Béchet, avant 1907. Datation : porte la date 24 octobre 1907 Carte postale, s.d. [1er quart 20e siècle, avant 1907], B.F. éd. à Paris, par Chapuis, Raoul (photographe)
Lieu de conservation : Collection particulière : Christian Bizot, Morez
- **[Carte de Cassini] Feuille n° 147, 1759.**
[Carte de Cassini] Feuille n° 147, 1759. Gravure, 1759, échelle 1:86 400 agrandie à 1:50 000, par Cassini de Thury, César-François (ingénieur)
- **Morez - Jura, France [vue d'ensemble de la vallée depuis le nord], entre 1900 et 1912.**
Morez - Jura, France [vue d'ensemble de la vallée depuis le nord], entre 1900 et 1912. Photographie, s.d. [entre 1900 et 1912], tirage 18 x 24 cm.
Lieu de conservation : Musée de la Lunette, Morez
- **[Le bas de Morez du le grand viaduc, en avant de la vallée de l'Evalude], après 1912. Inscriptions au verso :**
[Le bas de Morez du le grand viaduc, en avant de la vallée de l'Evalude], après 1912. Inscriptions au verso : " Morez 510 " en haut, " 10 Morez A l'Endroit " en bas, " 10 Morez 10 " à gauche. Photographie, s.d. [1er quart 20e siècle, après 1912], plaque de verre 13 x 18 cm, par Manias, Jules (?), photographe)
Lieu de conservation : Région Bourgogne-Franche-Comté, Inventaire et Patrimoine, Besançon- Cote du document : Fonds Manias

Informations complémentaires

- **Voir le dossier numérisé :** <https://patrimoine.bourgognefranchecomte.fr/gtrudov/IA39001294/index.htm>

© Région Bourgogne-Franche-Comté, Inventaire du patrimoine



La vallée et le quartier de l'hôtel de ville, depuis le belvédère de la Roche au Dade, à l'ouest.
39, Morez

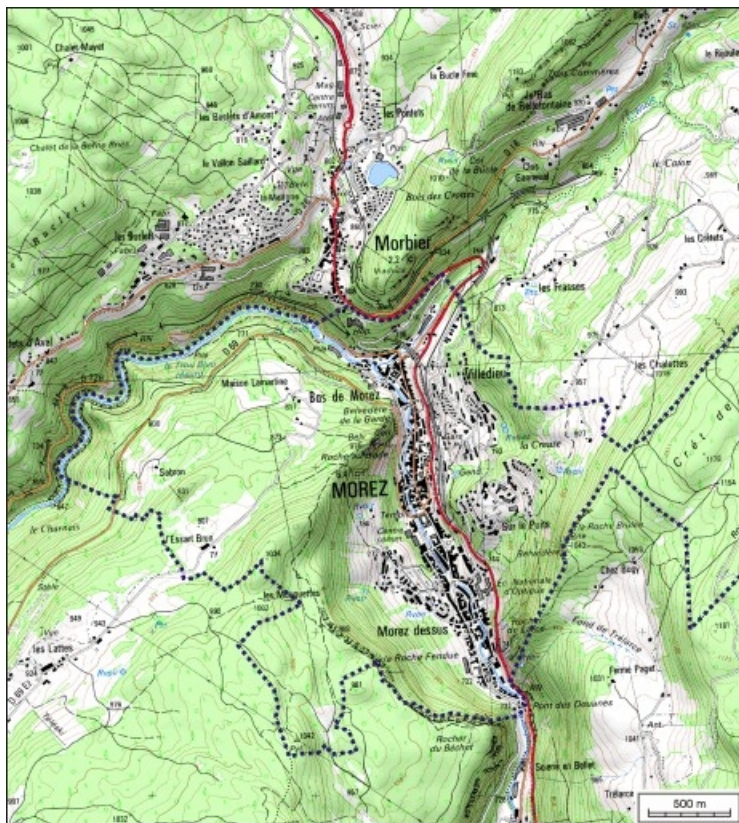
N° de l'illustration : 20103900334NUC2A

Date : 2010

Auteur : Yves Sancey

Reproduction soumise à autorisation du titulaire des droits d'exploitation

© Région Bourgogne-Franche-Comté, Inventaire du patrimoine



Carte de situation, partie ouest.

39, Morez

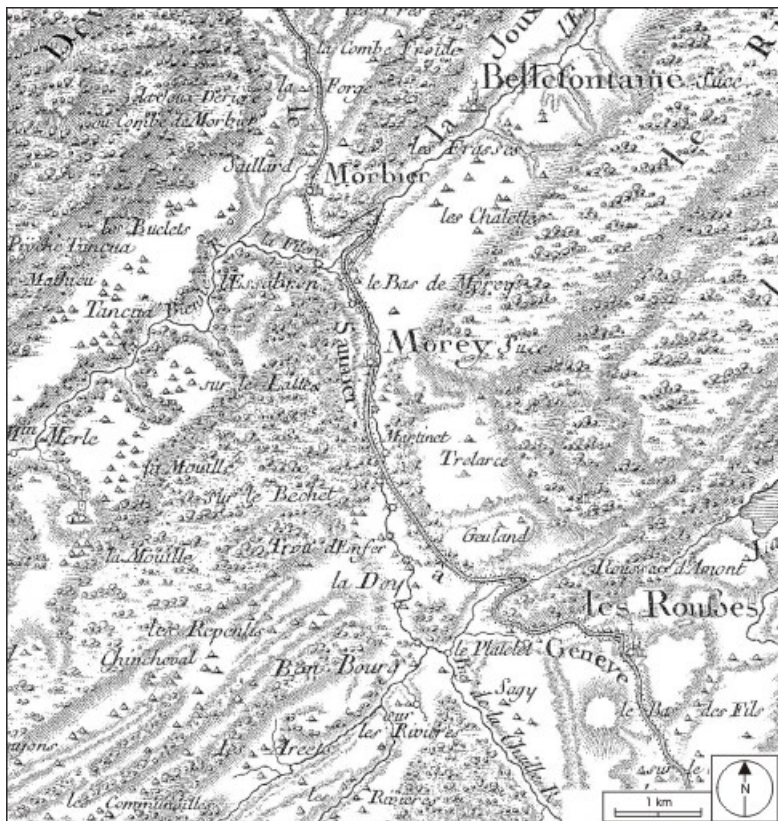
N° de l'illustration : 20103900145NUDA

Date : 2010

Auteur : André Céréza

Reproduction soumise à autorisation du titulaire des droits d'exploitation

© Région Bourgogne-Franche-Comté, Inventaire du patrimoine



[Carte de Cassini] Feuille n° 147, 1759.
39, Morez

Source :

Gravure, 1759, échelle 1:86 400 agrandie à 1:50 000, par Cassini de Thury, César-François (ingénieur)

N° de l'illustration : 20103900144NUCYY

Date : 2010

Auteur : André Céréza

Reproduction soumise à autorisation du titulaire des droits d'exploitation

© Région Bourgogne-Franche-Comté, Inventaire du patrimoine



[Morez et sa vallée, depuis le belvédère du Béchet, au sud], 1er quart 20e siècle.
39, Morez

Source :

Photographie, s.d. [1er quart 20e siècle], plaque de verre 13 x 18 cm, par Manias, Jules (?), photographe). Lieu de conservation : Région Bourgogne-Franche-Comté, service Inventaire et Patrimoine, Besançon. Cote : Fonds Manias

Lieu de conservation : Région Franche-Comté, Inventaire du patrimoine, Besançon - Cote du document : Fonds Manias

N° de l'illustration : 20063900307PY

Date : 2006

Reproduction soumise à autorisation du titulaire des droits d'exploitation

© Région Bourgogne-Franche-Comté, Inventaire du patrimoine



Morez-du-Jura - Vue générale, prise du bas du Béchét, avant 1907.

39, Morez

Source :

Carte postale, s.d. [1er quart 20e siècle, avant 1907], B.F. éd. à Paris, par Chapuis, Raoul (photographe). Lieu de

conservation : collection particulière : Christian Bizot, Morez

Lieu de conservation : Collection particulière : Christian Bizot, Morez

N° de l'illustration : 19913900234X

Date : 1991

Auteur : Jérôme Mongreville (reproduction)

Reproduction soumise à autorisation du titulaire des droits d'exploitation

© Région Bourgogne-Franche-Comté, Inventaire du patrimoine



Morez (Jura). - Vue générale [du quartier du centre depuis le nord-ouest], 1er quart 20e siècle.
39, Morez

Source :

Carte postale, s.d. [1er quart 20e siècle], C. Lardier éd. à Besançon. Lieu de conservation : Archives communales, Morez

Lieu de conservation : Archives communales, Morez

N° de l'illustration : 20103900129NUC2A

Date : 2010

Auteur : Yves Sancey (reproduction)

Reproduction soumise à autorisation du titulaire des droits d'exploitation

© Région Bourgogne-Franche-Comté, Inventaire du patrimoine



Morez - Jura, France [vue d'ensemble de la vallée depuis le nord], entre 1900 et 1912.

39, Morez

Source :

Photographie, s.d. [entre 1900 et 1912], tirage 18 x 24 cm. Lieu de conservation : Musée de la Lunette, Morez

Lieu de conservation : Musée de la Lunette, Morez

N° de l'illustration : 20103900112NUC2A

Date : 2010

Auteur : Yves Sancey (reproduction)

Reproduction soumise à autorisation du titulaire des droits d'exploitation

© Région Bourgogne-Franche-Comté, Inventaire du patrimoine



[Le bas de Morez et le grand viaduc, en avant de la vallée de l'Evalude], après 1912.
39, Morez

Source :

Photographie, s.d. [1er quart 20e siècle, après 1912], plaque de verre 13 x 18 cm, par Manias, Jules (? , photographe). Lieu de conservation : Région Bourgogne-Franche-Comté, service Inventaire et Patrimoine, Besançon. Cote : Fonds Manias

Lieu de conservation : Région Franche-Comté, Inventaire du Patrimoine, Besançon - Cote du document : Fonds Manias

N° de l'illustration : 20063900291PY

Date : 2006

Reproduction soumise à autorisation du titulaire des droits d'exploitation

© Région Bourgogne-Franche-Comté, Inventaire du patrimoine



Vue aérienne du haut et du centre de la ville, depuis l'est.
39, Morez

N° de l'illustration : 20053900991NUCA

Date : 2005

Auteur : Jean-Pierre Bévalot

Reproduction soumise à autorisation du titulaire des droits d'exploitation

© Région Bourgogne-Franche-Comté, Inventaire du patrimoine



Vue aérienne du centre et du bas de la ville, depuis le sud.
39, Morez

N° de l'illustration : 20053900974NUCA

Date : 2005

Auteur : Jean-Pierre Bévalot

Reproduction soumise à autorisation du titulaire des droits d'exploitation

© Région Bourgogne-Franche-Comté, Inventaire du patrimoine



Vue aérienne du bas de la ville et du confluent de la Bienne et de l'Evalude, depuis le sud.
39, Morez

N° de l'illustration : 20053901008NUCA

Date : 2005

Auteur : Jean-Pierre Bévalot

Reproduction soumise à autorisation du titulaire des droits d'exploitation

© Région Bourgogne-Franche-Comté, Inventaire du patrimoine



Vue aérienne du bas de la ville et du confluent de la Bienne et de l'Evalude, depuis l'est.
39, Morez

N° de l'illustration : 20053900970NUCA

Date : 2005

Auteur : Jean-Pierre Bévalot

Reproduction soumise à autorisation du titulaire des droits d'exploitation

© Région Bourgogne-Franche-Comté, Inventaire du patrimoine



Le bas de la ville, le viaduc et la vallée de l'Evalude. Montagne et viaduc des Crottes en arrière-plan.
39, Morez

N° de l'illustration : 20003900490XA

Date : 2000

Auteur : Jérôme Mongreville

Reproduction soumise à autorisation du titulaire des droits d'exploitation

© Région Bourgogne-Franche-Comté, Inventaire du patrimoine



La vallée depuis le viaduc des Crottes, au nord.
39, Morez

N° de l'illustration : 20053900396XA

Date : 2005

Auteur : Yves Sancey

Reproduction soumise à autorisation du titulaire des droits d'exploitation

© Région Bourgogne-Franche-Comté, Inventaire du patrimoine



La vallée, depuis le belvédère du Béchet, au sud.
39, Morez

N° de l'illustration : 20103900624NUC2A

Date : 2010

Auteur : Yves Sancey

Reproduction soumise à autorisation du titulaire des droits d'exploitation

© Région Bourgogne-Franche-Comté, Inventaire du patrimoine