

LES MAISONS ET LES IMMEUBLES DE MOREZ

Bourgogne-Franche-Comté, Jura
Morez

Dossier IA39001292 réalisé en 2000 revu en
2010

Auteur(s) : Laurent Poupard



Historique

L'étude de l'habitat morézien a pris en compte la ville ancienne, qui s'est développée en fond de vallée, et le quartier de Morez dessus, dont la colonisation a débuté dès le 19^e siècle. Elle a laissé de côté les extensions de la seconde moitié du 20^e siècle, sur les versants de la vallée, consistant en lotissements et immeubles de type H.L.M. (rendus nécessaires par l'augmentation de la population qui a atteint un maximum de 6 957 personnes en 1990, avant de redescendre à 5 570 en 2007).

L'habitat retenu est relativement récent : seuls quelques rares vestiges rappellent les 16^e et 17^e siècles ; le bourg s'est développé au 18^e siècle mais n'est devenu une vraie ville qu'au cours du siècle suivant, grâce au développement industriel lié à l'horlogerie puis à la lunetterie. La population est passée de 1218 habitants en 1800 à 3153 en 1851 puis 5928 en 1913. Le 19^e siècle et la première moitié du 20^e siècle sont donc marqués par une densification du bâti avec construction de maisons et d'immeubles, s'intercalant dans un tissu urbain lâche, et rehaussement des bâtiments existants et de leurs dépendances (les maisons gagnent fréquemment un deuxième étage à cette époque). Le corpus des habitations repérées rend compte de cette histoire et des limites retenues : 80 % date du 19^e siècle, 13 % du 18^e siècle et 6 % du 20^e siècle.

Période(s) principale(s) : 17^e siècle / 18^e siècle / 19^e siècle / 1^{ère} moitié 20^e siècle

Description

Le corpus totalise 301 habitations (dont 78 étudiées) : 105 immeubles et 196 maisons, à mettre en regard des 450 " maisons " de 1913 ou des 808 " immeubles " de 1975 (le recensement de 2006 compte lui 3044 logements). Les bâtiments sont réalisés en moellons calcaires, protégés par un enduit et parfois un essentage de métal (ou plus rarement de bardeaux, dits " tavaillons "). Coiffés d'un toit à longs pans métallique, ils sont relativement homogènes en hauteur : les trois quarts des bâtiments ont un ou deux étages seulement (le maximum étant de quatre étages) avec, le cas échéant, un voire deux étages de soubassement (qui signent leur implantation sur une pente, parfois aussi marquée par la présence d'une passerelle). Les trois quarts des escaliers vus sont situés dans les bâtiments et le quart restant à l'extérieur ; dans 20 % des cas, la desserte des logements et ateliers s'effectue par une coursière dans la cour. Le décor est sobre, essentiellement assuré par des bandeaux, la corniche et les balcons (quelques rares traces de peintures murales sont encore visibles). La caractéristique principale de l'habitat morézien est son étroite imbrication avec le monde industriel, témoignant de l'importance du travail à domicile. Pour plus de 40 % du corpus, le logement est associé à un atelier ou une usine, dont la présence se révèle souvent par le type des fenêtres : fenêtres dite " lunetières " (ou " horlogères "), de petit module (80 à 110 cm) et sensiblement carrées, fréquemment disposées par bande de trois ou quatre et partageant les mêmes piédroits ; fenêtres multiples, également associées entre elles mais d'un module habituel ; finalement grandes fenêtres barlongues. Cinq types de bâtiments ont été distingués : les maisons avec atelier (67), les maisons de notables (9) et les autres maisons (120), les immeubles avec atelier (55) et les autres immeubles (50).

Éléments descriptifs

Décompte des œuvres : bâti INSEE 808, repérés 301, étudiés 78

Murs : calcaire, moellon, pierre de taille, enduit, essentage de bardeaux, essentage de tôle

Typologie : baies lunetières, baies multiples, maison avec atelier, maison de notable, immeuble avec atelier

Sources documentaires

Documents figurés

- **Morez : plan géométrique d'un chemin contesté [... : détail des anciennes maisons du quai Aimé Lamy], 1748.**
Morez : plan géométrique d'un chemin contesté [... : détail des anciennes maisons du quai Aimé Lamy], 1748. / Fournier, Jean-Gaspard. Dessin (plume, lavis), 17 décembre 1748, échelle graphique de 15 perches. Le n° 18 désigne le ruisseau de Sur le Puits.
Lieu de conservation : Musée de la Lunette, Morez
- **Morez : projet à discuter relatif à la forme qu'il convient d'adopter pour l'établissement de galeries et de latrines dans les façades des maisons de la rue des Promenades du côté de la rivière, 1849.**
Morez : projet à discuter relatif à la forme qu'il convient d'adopter pour l'établissement de galeries et de latrines dans les façades des maisons de la rue des Promenades du côté de la rivière, 1849. / Ponard, Vital (architecte). Dessin (plume, lavis), 10 juin 1849, échelle 1:100.
Lieu de conservation : Archives communales, Morez- Cote du document : O 56.1
- **Morez : plan [du moulin Chavin et du quartier de la place du Marché] fait par Pierre Augustin Roche de Morez, 1782.**
Morez : plan [du moulin Chavin et du quartier de la place du Marché] fait par Pierre Augustin Roche de Morez, 1782. / Roche, Pierre-Augustin. Dessin (plume, lavis), s.d. [1782], échelle graphique de 50 [toises].
Lieu de conservation : Archives communales, Morez- Cote du document : O 8.5
- **41 - Morez (Jura) - Vue Générale, La Roche de Trélarce, 1er quart 20e siècle.**
41 - Morez (Jura) - Vue Générale, La Roche de Trélarce, 1er quart 20e siècle. / Auteur inconnu.

Informations complémentaires

- **voir le dossier numérisé :** <https://patrimoine.bourgognefranchecomte.fr/gtrudov/IA39001292/index.htm>

Dénomination : maison, immeuble

© Région Bourgogne-Franche-Comté, Inventaire du patrimoine



**Maisons (19e siècle) aux n° 10 à 14 Petit Quai. Maisons (AI 44 à 48).
39, Morez**

N° de l'illustration : 20103900584NUC2A

Date : 2010

Auteur : Yves Sancey

Reproduction soumise à autorisation du titulaire des droits d'exploitation

© Région Bourgogne-Franche-Comté, Inventaire du patrimoine



Maison avec atelier (19e siècle) aux n° 35 et 35 bis rue de la République. Maison (AD 211) bâtie vers 1840.
39, Morez, 35 et 35 bis rue de la République

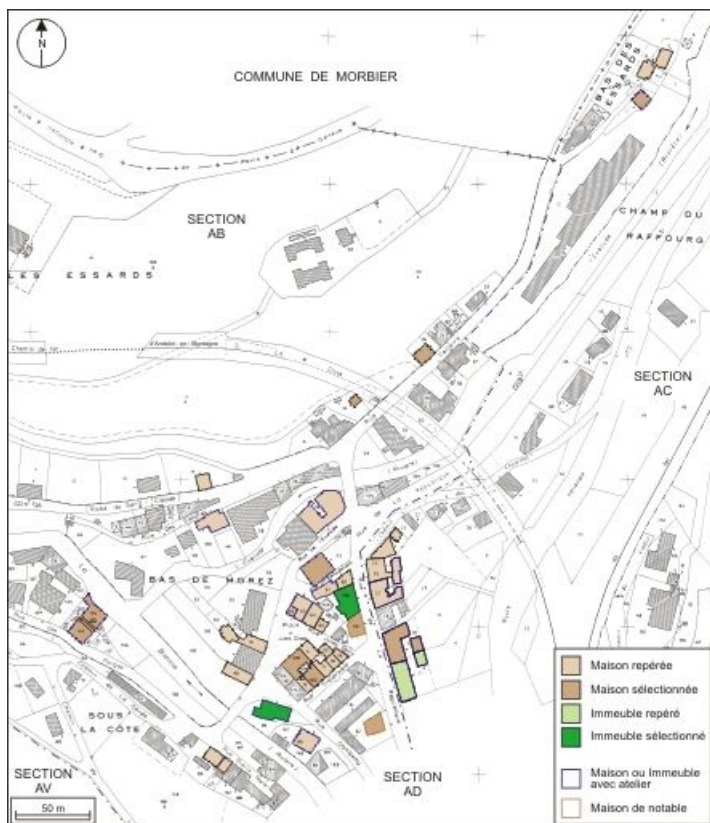
N° de l'illustration : 20033900146X

Date : 2003

Auteur : Yves Sancey

Reproduction soumise à autorisation du titulaire des droits d'exploitation

© Région Bourgogne-Franche-Comté, Inventaire du patrimoine



Plan de répartition typologique des maisons et des immeubles : sections AB et AC. Montage de feuilles cadastrales, 1980, sections AB et AC, échelle 1:1000 réduite à 1:2500.
39, Morez

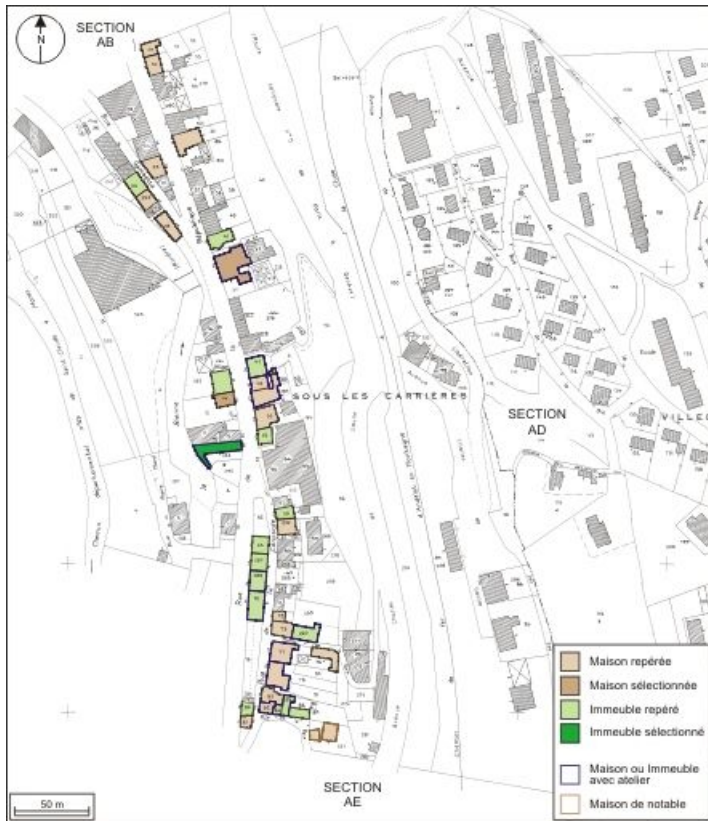
N° de l'illustration : 20103900216NUDA

Date : 2010

Auteur : André Céréza

Reproduction soumise à autorisation du titulaire des droits d'exploitation

© Région Bourgogne-Franche-Comté, Inventaire du patrimoine



Plan de répartition typologique des maisons et des immeubles : section AD. Extrait du plan cadastral, 1980, section AD, échelle 1:1000 réduite à 1:2500.

39, Morez

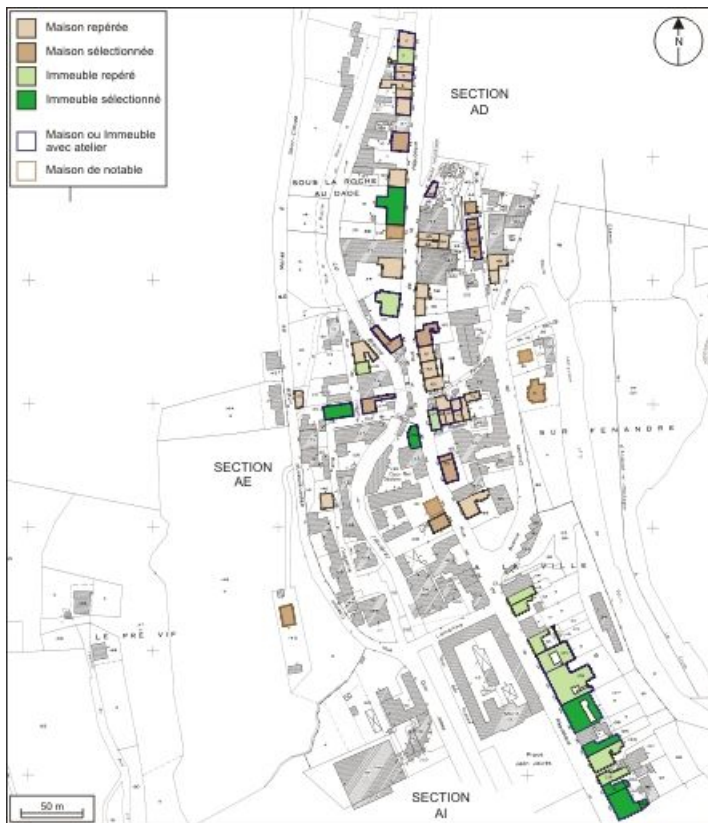
N° de l'illustration : 20103900218NUDA

Date : 2010

Auteur : André Céréza

Reproduction soumise à autorisation du titulaire des droits d'exploitation

© Région Bourgogne-Franche-Comté, Inventaire du patrimoine



Plan de répartition typologique des maisons et des immeubles : section AE. Extrait du plan cadastral, 1980, section AE, échelle 1:1000 réduite à 1:3000.

39, Morez

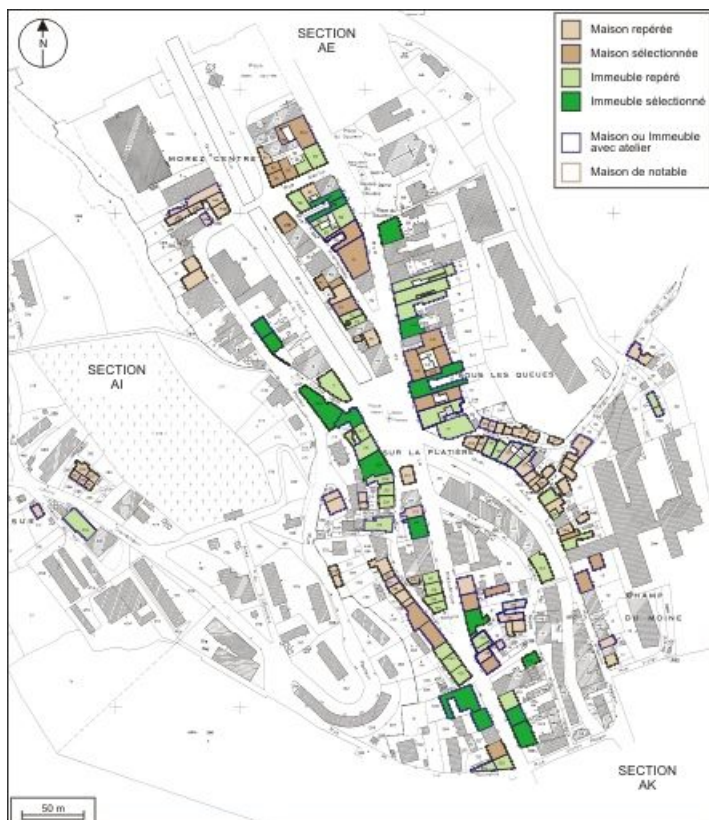
N° de l'illustration : 20103900219NUDA

Date : 2010

Auteur : André Céréza

Reproduction soumise à autorisation du titulaire des droits d'exploitation

© Région Bourgogne-Franche-Comté, Inventaire du patrimoine



Plan de répartition typologique des maisons et des immeubles : section AI, partie est. Extrait du plan cadastral, 1980, section AI, échelle 1:1000 réduite à 1:3000.

39, Morez

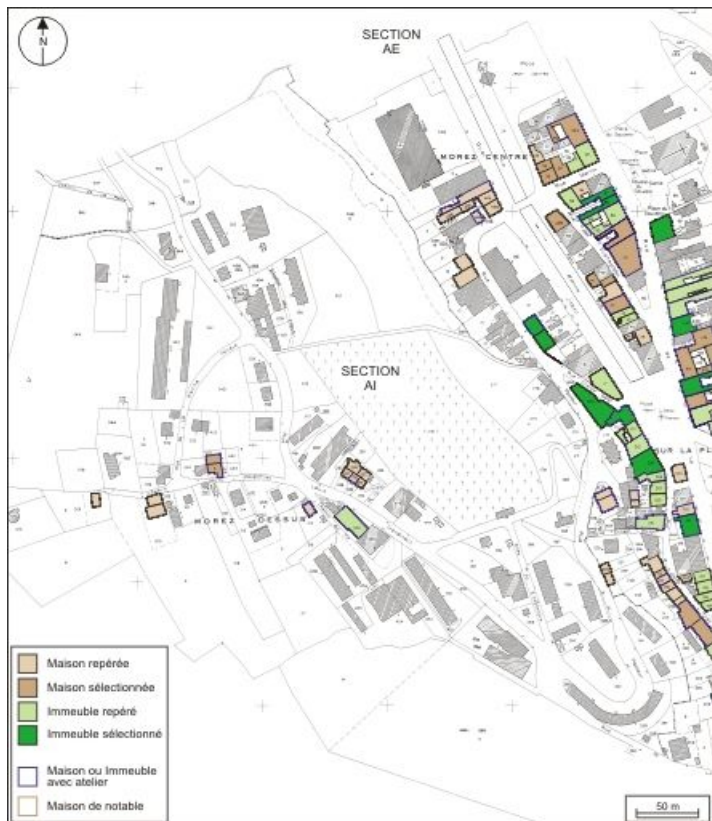
N° de l'illustration : 20103900220NUDA

Date : 2010

Auteur : André Céréza

Reproduction soumise à autorisation du titulaire des droits d'exploitation

© Région Bourgogne-Franche-Comté, Inventaire du patrimoine



Plan de répartition typologique des maisons et des immeubles : section AI, partie ouest. Extrait du plan cadastral, 1980, section AI, échelle 1:1000 réduite à 1:3000.

39, Morez

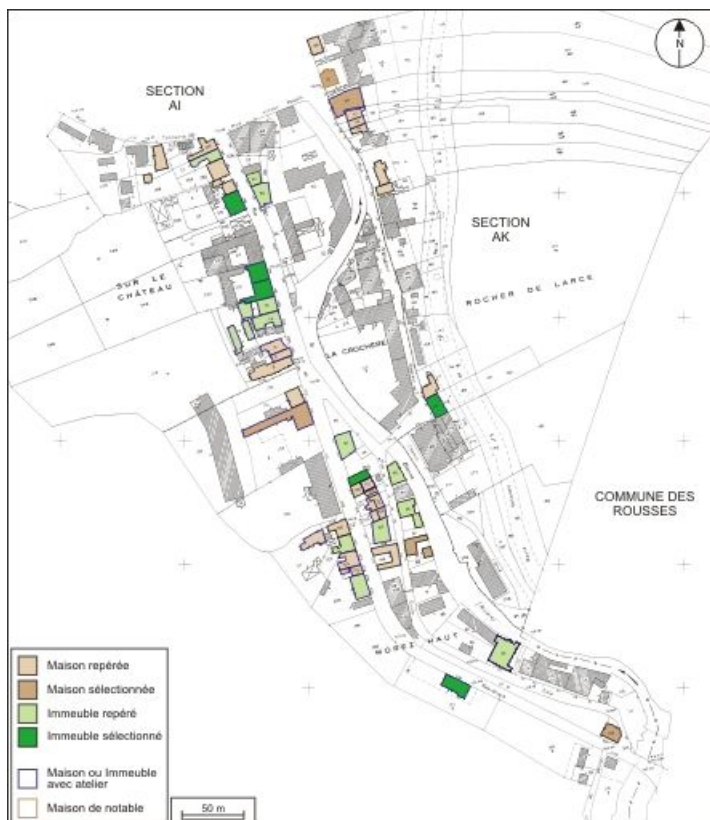
N° de l'illustration : 20103900221NUDA

Date : 2010

Auteur : André Céréza

Reproduction soumise à autorisation du titulaire des droits d'exploitation

© Région Bourgogne-Franche-Comté, Inventaire du patrimoine



Plan de répartition typologique des maisons et des immeubles : section AK. Extrait du plan cadastral, 1980, section AK, échelle 1:1000 réduite à 1:3000.

39, Morez

N° de l'illustration : 20103900222NUDA

Date : 2010

Auteur : André Céréza

Reproduction soumise à autorisation du titulaire des droits d'exploitation

© Région Bourgogne-Franche-Comté, Inventaire du patrimoine



Plan de répartition typologique des maisons et des immeubles : section AV. Extraits du plan cadastral, 1980, section AV, 1:1000 réduit à 1:2500, et de la carte topographique à 1:25 000, I.G.N., 1998, 3327E Morez-Les Rousses.
39, Morez

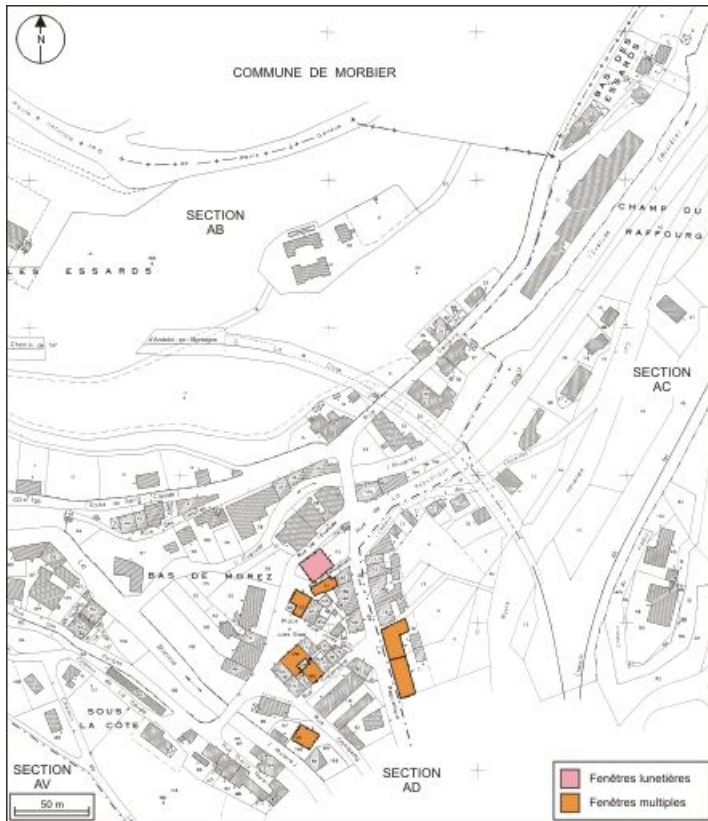
N° de l'illustration : 20103900217NUDA

Date : 2010

Auteur : André Céréza

Reproduction soumise à autorisation du titulaire des droits d'exploitation

© Région Bourgogne-Franche-Comté, Inventaire du patrimoine



Plan de localisation des maisons et immeubles avec fenêtres lunetières ou fenêtres multiples : sections AB et AC. Montage de feuilles cadastrales, 1980, sections AB et AC, échelle 1:1000 réduite à 1:2500.
39, Morez

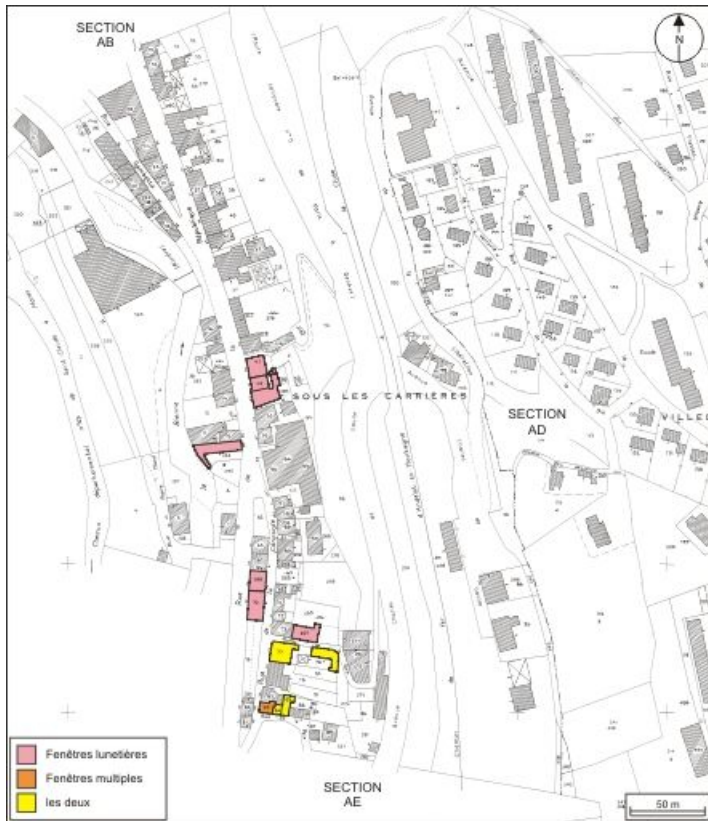
N° de l'illustration : 20103900223NUDA

Date : 2010

Auteur : André Céréza

Reproduction soumise à autorisation du titulaire des droits d'exploitation

© Région Bourgogne-Franche-Comté, Inventaire du patrimoine



Plan de localisation des maisons et immeubles avec fenêtres lunetières ou fenêtres multiples : section AD. Extrait du plan cadastral, 1980, section AD, échelle 1:1000 réduite à 1:2500.
39, Morez

N° de l'illustration : 20103900189NUDA

Date : 2010

Auteur : André Céréza

Reproduction soumise à autorisation du titulaire des droits d'exploitation

© Région Bourgogne-Franche-Comté, Inventaire du patrimoine



Plan de localisation des maisons et immeubles avec fenêtres lunetières ou fenêtres multiples : section AE. Extrait du plan cadastral, 1980, section AE, échelle 1:1000 réduite à 1:3000.
39, Morez

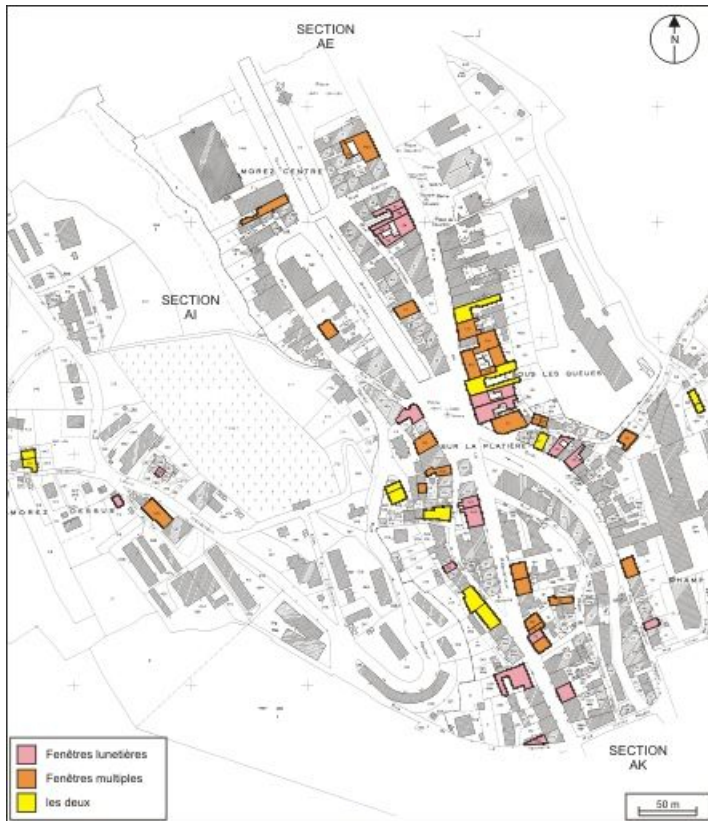
N° de l'illustration : 20103900196NUDA

Date : 2010

Auteur : André Céréza

Reproduction soumise à autorisation du titulaire des droits d'exploitation

© Région Bourgogne-Franche-Comté, Inventaire du patrimoine



Plan de localisation des maisons et immeubles avec fenêtres lunetières ou fenêtres multiples : section AI. Extrait du plan cadastral, 1980, section AI, échelle 1:1000 réduite à 1:3100.

39, Morez

N° de l'illustration : 20103900197NUDA

Date : 2010

Auteur : André Céréza

Reproduction soumise à autorisation du titulaire des droits d'exploitation

© Région Bourgogne-Franche-Comté, Inventaire du patrimoine



Plan de localisation des maisons et immeubles avec fenêtres lunetières ou fenêtres multiples : section AK. Extrait du plan cadastral, 1980, section AK, échelle 1:1000 réduite à 1:3000.
39, Morez

N° de l'illustration : 20103900201NUDA

Date : 2010

Auteur : André Céréza

Reproduction soumise à autorisation du titulaire des droits d'exploitation

© Région Bourgogne-Franche-Comté, Inventaire du patrimoine



Plan géométrique d'un chemin contesté [... : détail des anciennes maisons du quai Aimé Lamy], 1748.
39, Morez

Source :

Dessin (plume, lavis), 17 décembre 1748, échelle graphique de 15 perches. Le n° 18 désigne le ruisseau de Sur le Puits, par Fournier, Jean-Gaspard. Lieu de conservation : Musée de la Lunette, Morez

Lieu de conservation : Musée de la Lunette, Morez

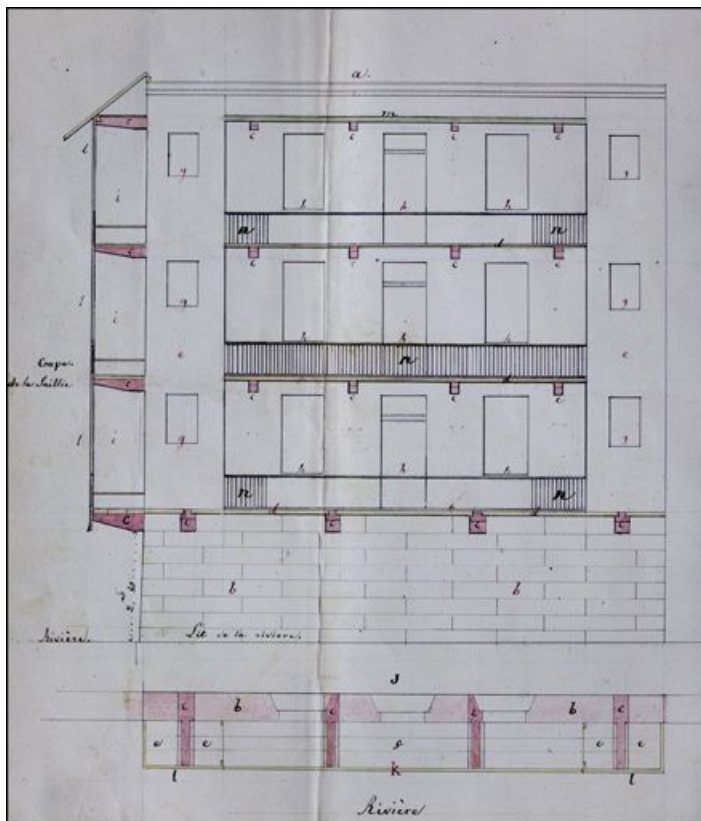
N° de l'illustration : 20103900100NUC2A

Date : 2010

Auteur : Yves Sancey

Reproduction soumise à autorisation du titulaire des droits d'exploitation

© Région Bourgogne-Franche-Comté, Inventaire du patrimoine



Projet à discuter relatif à la forme qu'il convient d'adopter pour l'établissement de galeries et de latrines dans les façades des maisons de la rue des Promenades du côté de la rivière, 1849.

39, Morez

Source :

Dessin (plume, lavis), 10 juin 1849, échelle 1:100, par Ponard, Vital (architecte). Lieu de conservation : Archives communales, Morez. Cote : O 56.1

Lieu de conservation : Archives communales, Morez - Cote du document : O 56.1

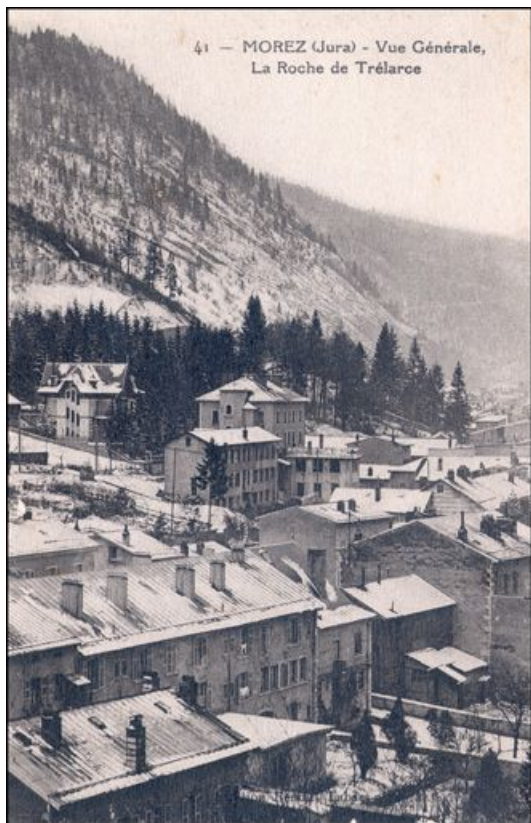
N° de l'illustration : 20103900070NUC2A

Date : 2010

Auteur : Yves Sancey

Reproduction soumise à autorisation du titulaire des droits d'exploitation

© Région Bourgogne-Franche-Comté, Inventaire du patrimoine



41 - Morez (Jura) - Vue Générale, La Roche de Trélarce, 1er quart 20e siècle.
39, Morez

Source :

Carte postale, s.d. [1er quart 20e siècle]. Lieu de conservation : Archives communales, Morez

N° de l'illustration : 20103900131NUC2A

Date : 2010

Auteur : Yves Sancey (reproduction)

Reproduction soumise à autorisation du titulaire des droits d'exploitation

© Région Bourgogne-Franche-Comté, Inventaire du patrimoine



[La rue de la République au niveau de la place Notre-Dame], 1er quart 20e siècle.
39, Morez

Source :

Photographie, s.d. [1er quart 20e siècle], plaque de verre 13 x 18 cm, par Manias, Jules (? , photographe). Lieu de conservation : Région Bourgogne-Franche-Comté, service Inventaire et Patrimoine, Besançon. Cote : Fonds Manias

Lieu de conservation : Région Bourgogne-Franche-Comté, Inventaire et Patrimoine, Besançon

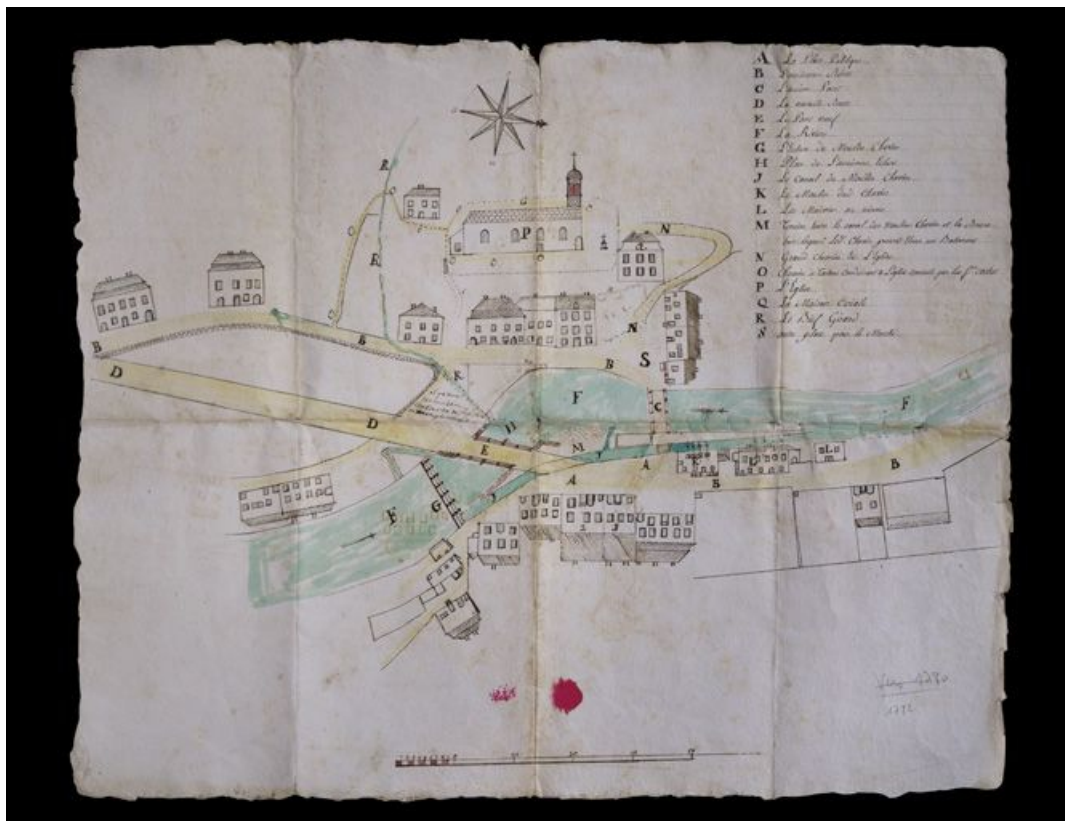
N° de l'illustration : 20063900299PY

Date : 2006

Auteur : Jérôme Mongreville

Reproduction soumise à autorisation du titulaire des droits d'exploitation

© Région Bourgogne-Franche-Comté, Inventaire du patrimoine



Plan [du moulin Chavin et du quartier de la place du Marché] fait par Pierre Augustin Roche de Morez, 1782.
39, Morez place Henri Lissac

Source :

Dessin (plume, lavis), s.d. [1782], échelle graphique de 50 [toises], par Roche, Pierre-Augustin. Lieu de conservation : Archives communales, Morez. Cote : O 8.5

Lieu de conservation : Archives communales, Morez - Cote du document : O 8.5

N° de l'illustration : 20103900107NUC2A

Date : 2010

Auteur : Yves Sancey

Reproduction soumise à autorisation du titulaire des droits d'exploitation

© Région Bourgogne-Franche-Comté, Inventaire du patrimoine



[La rue de la République vers la fontaine à la Diane], 1er quart 20e siècle.
39, Morez

Source :

Photographie, s.d. [1er quart 20e siècle], plaque de verre 13 x 18 cm, par Manias, Jules (? , photographe). Lieu de conservation : Région Bourgogne-Franche-Comté, service Inventaire et Patrimoine, Besançon. Cote : Fonds Manias

Lieu de conservation : Région Bourgogne-Franche-Comté, Inventaire et Patrimoine, Besançon

N° de l'illustration : 20063900311PY

Date : 2006

Auteur : Jérôme Mongreville

Reproduction soumise à autorisation du titulaire des droits d'exploitation

© Région Bourgogne-Franche-Comté, Inventaire du patrimoine



Maisons (18e siècle) aux n° 177 et 179 rue de la République.

39, Morez, 179 rue de la République

N° de l'illustration : 20033900465V

Date : 2003

Auteur : Yves Sancey

Reproduction soumise à autorisation du titulaire des droits d'exploitation

© Région Bourgogne-Franche-Comté, Inventaire du patrimoine



Maison (18e siècle) au n° 182 rue de la République. Maison (AK 22) avec deux baies de commerce et portant la date 1797 sur la fenêtre centrale.

39, Morez

N° de l'illustration : 20033900372X

Date : 2003

Auteur : Yves Sancey

Reproduction soumise à autorisation du titulaire des droits d'exploitation

© Région Bourgogne-Franche-Comté, Inventaire du patrimoine



Maison et immeuble (18e et 19e siècles) aux n° 1 et 3 rue de la Paix. Bâtiments (AD 82 à 85) avec ateliers signalés par des fenêtres multiples et des fenêtres lunetières (sous le toit à droite). Le linteau de la porte de droite (3 rue de la Paix) porte l'inscription : C 1726 M.

39, Morez

N° de l'illustration : 20033900179X

Date : 2003

Auteur : Yves Sancey

Reproduction soumise à autorisation du titulaire des droits d'exploitation

© Région Bourgogne-Franche-Comté, Inventaire du patrimoine



Habitations (19e siècle) aux n° 1 et 3 rue Raspail. Maison et immeuble (AE 67 à 69).
39, Morez

N° de l'illustration : 20033900264X

Date : 2003

Auteur : Yves Sancey

Reproduction soumise à autorisation du titulaire des droits d'exploitation

© Région Bourgogne-Franche-Comté, Inventaire du patrimoine



Maison (19e siècle) au n° 146 rue de la République. Maison (AI 204) du premier quart du 19e siècle présentant le même type de moulures pour l'encadrement de sa porte qu'aux n° 116, 132 et 173 de la rue.
39, Morez

N° de l'illustration : 20103900617NUC2A

Date : 2010

Auteur : Yves Sancey

Reproduction soumise à autorisation du titulaire des droits d'exploitation

© Région Bourgogne-Franche-Comté, Inventaire du patrimoine



Immeubles (19e siècle) aux n° 135 et 137 rue de la République. Immeubles (AE 104 et 105) face à la place Jean Jaurès. Celui avec atelier, à gauche au n° 135, a été bâti durant la décennie 1830.

39, Morez, 135 rue de la République

N° de l'illustration : 20033900312X

Date : 2003

Auteur : Yves Sancey

Reproduction soumise à autorisation du titulaire des droits d'exploitation

© Région Bourgogne-Franche-Comté, Inventaire du patrimoine



**Maisons (19e siècle) aux n° 87 à 91 rue de la République. Maisons (AE 61 à 63) joignant la rue Fenandre.
39, Morez**

N° de l'illustration : 20033900269X

Date : 2003

Auteur : Yves Sancey

Reproduction soumise à autorisation du titulaire des droits d'exploitation

© Région Bourgogne-Franche-Comté, Inventaire du patrimoine



Maison (19e siècle) au n° 3 rue des Promenades. Maison (AI 33).
39, Morez

N° de l'illustration : 20033900707X

Date : 2003

Auteur : Yves Sancey

Reproduction soumise à autorisation du titulaire des droits d'exploitation

© Région Bourgogne-Franche-Comté, Inventaire du patrimoine



Maison (19e siècle) au n° 211 rue de la République. Maison (AK 100) avec essentage de tôle sur le mur sud.
39, Morez

N° de l'illustration : 20033900357X

Date : 2003

Auteur : Yves Sancey

Reproduction soumise à autorisation du titulaire des droits d'exploitation

© Région Bourgogne-Franche-Comté, Inventaire du patrimoine



Immeuble avec atelier (19e siècle) aux n° 129 à 133 rue de la République. Immeuble (AE 107) face à la place Jean Jaurès, bâti au début de la décennie 1830.

39, Morez, 129-133 rue de la République

N° de l'illustration : 20033900304X

Date : 2003

Auteur : Yves Sancey

Reproduction soumise à autorisation du titulaire des droits d'exploitation

© Région Bourgogne-Franche-Comté, Inventaire du patrimoine



Maison (20e siècle) au n° 13 rue de l'Industrie. Maison (AE 20) avec des baies en arc segmentaire à encadrement en briques.
39, Morez

N° de l'illustration : 19913900909X

Date : 1991

Auteur : Jérôme Mongreville

Reproduction soumise à autorisation du titulaire des droits d'exploitation

© Région Bourgogne-Franche-Comté, Inventaire du patrimoine



Immeuble avec atelier (19e siècle) aux n° 141-143 rue de la République. Immeuble (AE 99 à 101) bâti en 1836 puis agrandi en 1863-1864 (deux travées à gauche). C'est le seul immeuble repéré doté d'un entresol.

39, Morez, 141-143 rue de la République

N° de l'illustration : 20003900393X

Date : 2000

Auteur : Jérôme Mongreville

Reproduction soumise à autorisation du titulaire des droits d'exploitation

© Région Bourgogne-Franche-Comté, Inventaire du patrimoine



Maison (20e siècle) au n° 13 rue de l'Industrie : élévation postérieure. Maison (AE 20) avec des baies en arc segmentaire à encadrement en briques.

39, Morez

N° de l'illustration : 19913900960ZA

Date : 1991

Auteur : Jérôme Mongreville

Reproduction soumise à autorisation du titulaire des droits d'exploitation

© Région Bourgogne-Franche-Comté, Inventaire du patrimoine



Maison (20e siècle) au n° 15 rue de l'Industrie. Maison (AE 19) avec des baies en arc segmentaire à encadrement en briques.
39, Morez

N° de l'illustration : 19913900910X

Date : 1991

Auteur : Jérôme Mongreville

Reproduction soumise à autorisation du titulaire des droits d'exploitation

© Région Bourgogne-Franche-Comté, Inventaire du patrimoine



Maison de notable (19e siècle) au n° 6 rue Lamartine. Maison (AE 145) servant autrefois de logement patronal pour l'usine de lunetterie J.-B. Jacquemin (1 à 8 rue de l'Industrie). Lanteron de la poste au premier plan, à l'avant de la salle des fêtes.
39, Morez, 1, 1 bis, 4 à 8 rue de l' Industrie

N° de l'illustration : 20103900668NUC2A

Date : 2010

Auteur : Yves Sancey

Reproduction soumise à autorisation du titulaire des droits d'exploitation

© Région Bourgogne-Franche-Comté, Inventaire du patrimoine



Maison de notable (1907-1908) au n° 8 rue de la République. Maison (AB 68).
39, Morez, 8 rue de la République

N° de l'illustration : 20033900107X

Date : 2003

Auteur : Yves Sancey

Reproduction soumise à autorisation du titulaire des droits d'exploitation

© Région Bourgogne-Franche-Comté, Inventaire du patrimoine



Immeuble avec atelier (18e siècle) au n° 161 rue de la République : murs de soutènement des jardins.
39, Morez, 161 rue de la République

N° de l'illustration : 20103900169NUC2A

Date : 2010

Auteur : Yves Sancey

Reproduction soumise à autorisation du titulaire des droits d'exploitation

© Région Bourgogne-Franche-Comté, Inventaire du patrimoine



Vue d'ensemble plongeante, depuis l'ouest.

39, Morez, 5 avenue Charles de Gaulle

N° de l'illustration : 20033900245X

Date : 2003

Auteur : Yves Sancey

Reproduction soumise à autorisation du titulaire des droits d'exploitation

© Région Bourgogne-Franche-Comté, Inventaire du patrimoine



Maison (18e siècle) devenue immeuble avec atelier au n° 3 place Lissac. Maison (AI 210) portant la date 1771.
39, Morez

N° de l'illustration : 20033900573X

Date : 2003

Auteur : Yves Sancey

Reproduction soumise à autorisation du titulaire des droits d'exploitation

© Région Bourgogne-Franche-Comté, Inventaire du patrimoine



Immeubles (19e siècle) aux n° 129 à 135 rue de la République : élévation postérieure. Immeubles (AE 104 à 106) vus depuis leurs jardins, au nord-est.

39, Morez

N° de l'illustration : 20103900667NUC2A

Date : 2010

Auteur : Yves Sancey

Reproduction soumise à autorisation du titulaire des droits d'exploitation

© Région Bourgogne-Franche-Comté, Inventaire du patrimoine



Immeuble (19e siècle) au n° 153 rue de la République. Immeuble (AI 75) avec balcon filant.
39, Morez

N° de l'illustration : 20033900728X

Date : 2003

Auteur : Yves Sancey

Reproduction soumise à autorisation du titulaire des droits d'exploitation

© Région Bourgogne-Franche-Comté, Inventaire du patrimoine



Immeuble avec atelier (19e siècle) au n° 155 rue de la République. Immeuble (AI 76) avec porte cochère et, à l'étage, un balcon filant accessible par deux portes-fenêtres, chacune surmontée d'une corniche.
39, Morez

N° de l'illustration : 20033900727X

Date : 2003

Auteur : Yves Sancey

Reproduction soumise à autorisation du titulaire des droits d'exploitation

© Région Bourgogne-Franche-Comté, Inventaire du patrimoine



Immeuble (19e siècle) au n° 160 rue de la République. Immeuble (AI 194, 195).
39, Morez

N° de l'illustration : 20103900655NUC2A

Date : 2010

Auteur : Yves Sancey

Reproduction soumise à autorisation du titulaire des droits d'exploitation

© Région Bourgogne-Franche-Comté, Inventaire du patrimoine



Immeuble (19e siècle) au n° 4 rue de la Tannerie. Immeuble (AI 254) avec coursière et atelier signalé par des fenêtres lunetières. A gauche, façade postérieure de la maison au n° 174 rue de la République.
39, Morez

N° de l'illustration : 20103900602NUC2A

Date : 2010

Auteur : Yves Sancey

Reproduction soumise à autorisation du titulaire des droits d'exploitation

© Région Bourgogne-Franche-Comté, Inventaire du patrimoine



Immeubles (19e siècle) aux n° 3 et 5 rue Pasteur : élévation postérieure (donnant sur les n° 30 à 34 quai Jobez). Immeubles (AI 20 et 21) bâtis vers 1875. Celui de droite (au n° 3) comptait un atelier.

39, Morez, 5 rue Pasteur

N° de l'illustration : 20103900565NUC2A

Date : 2010

Auteur : Yves Sancey

Reproduction soumise à autorisation du titulaire des droits d'exploitation

© Région Bourgogne-Franche-Comté, Inventaire du patrimoine



Immeuble (19e siècle) au n° 120 rue de la République. Immeuble (AI 28) de la décennie 1860, à l'angle de la rue Ernest Merlin. Occupé à l'origine par le " Cercle de Morez ", il servit de lieu d'exposition pour l'usine de meubles Gauthier.
39, Morez

N° de l'illustration : 20033900800V

Date : 2003

Auteur : Yves Sancey

Reproduction soumise à autorisation du titulaire des droits d'exploitation

© Région Bourgogne-Franche-Comté, Inventaire du patrimoine



Immeuble (19e siècle) au n° 120 rue de la République : détail de la corniche. Immeuble (AI 28) de la décennie 1860, à l'angle de la rue Ernest Merlin.

39, Morez

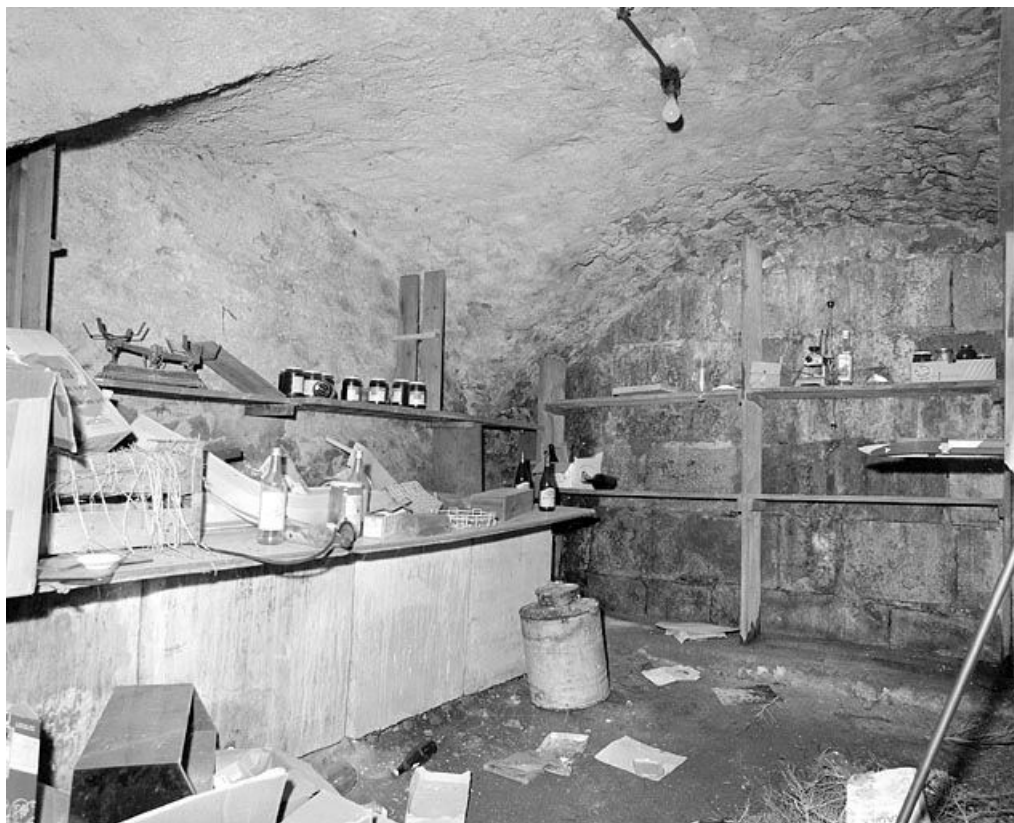
N° de l'illustration : 20103900478NUC2A

Date : 2010

Auteur : Yves Sancey

Reproduction soumise à autorisation du titulaire des droits d'exploitation

© Région Bourgogne-Franche-Comté, Inventaire du patrimoine



Immeuble (19e siècle) au n° 137 rue de la République : caves en rez-de-chaussée. Immeuble (AE 104).
39, Morez

N° de l'illustration : 20033900316X

Date : 2003

Auteur : Yves Sancey

Reproduction soumise à autorisation du titulaire des droits d'exploitation

© Région Bourgogne-Franche-Comté, Inventaire du patrimoine



Immeuble (19e siècle) au n° 14 rue des Promenades : corps de bâtiment secondaire donnant sur le n° 10 Petit Quai. Immeuble (AI 44) avec verrière éclairant la cage d'escalier.

39, Morez

N° de l'illustration : 20033900687X

Date : 2003

Auteur : Yves Sancey

Reproduction soumise à autorisation du titulaire des droits d'exploitation

© Région Bourgogne-Franche-Comté, Inventaire du patrimoine



**Immeuble (19e siècle) au n° 14 rue des Promenades : l'escalier et sa verrière. Immeuble (AI 44).
39, Morez**

N° de l'illustration : 20033900689X

Date : 2003

Auteur : Yves Sancey

Reproduction soumise à autorisation du titulaire des droits d'exploitation

© Région Bourgogne-Franche-Comté, Inventaire du patrimoine



Coursières.

39, Morez, 161 rue de la République

N° de l'illustration : 20103900167NUC2A

Date : 2010

Auteur : Yves Sancey

Reproduction soumise à autorisation du titulaire des droits d'exploitation

© Région Bourgogne-Franche-Comté, Inventaire du patrimoine



Maison (19e siècle) au n° 3 rue de la Concorde : passerelle.
39, Morez

N° de l'illustration : 20103900176NUC2A

Date : 2010

Auteur : Yves Sancey

Reproduction soumise à autorisation du titulaire des droits d'exploitation

© Région Bourgogne-Franche-Comté, Inventaire du patrimoine



Immeuble (19e siècle) au n° 145 rue de la République : fontaine, escalier isolé et mur de soutènement. Immeuble (AI 69).
39, Morez, 145 rue de la République

N° de l'illustration : 20033900754X

Date : 2003

Auteur : Yves Sancey

Reproduction soumise à autorisation du titulaire des droits d'exploitation

© Région Bourgogne-Franche-Comté, Inventaire du patrimoine



Vue d'ensemble du jardin, depuis l'est. La maison, au centre, est moins élevée que les deux bâtiments qui l'encadrent.
39, Morez, 163 rue de la République

N° de l'illustration : 20033900612X

Date : 2003

Auteur : Yves Sancey

Reproduction soumise à autorisation du titulaire des droits d'exploitation

© Région Bourgogne-Franche-Comté, Inventaire du patrimoine



Immeuble avec atelier (19e siècle) au n° 21 rue Emile Zola : essentage de tôle. Immeuble (AK 85).
39, Morez

N° de l'illustration : 20103900579NUC2A

Date : 2010

Auteur : Yves Sancey

Reproduction soumise à autorisation du titulaire des droits d'exploitation

© Région Bourgogne-Franche-Comté, Inventaire du patrimoine



**Maisons (20e siècle) aux n° 6, 8 et 12 rue de la Paix : toits en carène. Maisons (AE 44, 51 et 52).
39, Morez**

N° de l'illustration : 20103900672NUC2A

Date : 2010

Auteur : Yves Sancey

Reproduction soumise à autorisation du titulaire des droits d'exploitation

© Région Bourgogne-Franche-Comté, Inventaire du patrimoine



Maison (19e siècle ?) au n° 3 place Jules Girod : fenêtre avec deux arcs accolés. Maison (AB 64).
39, Morez

N° de l'illustration : 20033900098X

Date : 2003

Auteur : Yves Sancey

Reproduction soumise à autorisation du titulaire des droits d'exploitation

© Région Bourgogne-Franche-Comté, Inventaire du patrimoine



Maison avec atelier (18e siècle ?) au n° 150 rue de la République : linteau coiffé d'un arc en accolade. Maison (AI 525). L'arc en accolade se trouve sur la façade postérieure.

39, Morez

N° de l'illustration : 20103900586NUC2A

Date : 2010

Auteur : Yves Sancey

Reproduction soumise à autorisation du titulaire des droits d'exploitation

© Région Bourgogne-Franche-Comté, Inventaire du patrimoine



Immeuble avec atelier (18e siècle) au n° 3 rue de la Paix : date 1726 sur le linteau de la porte d'entrée. Immeuble (AD 84 et 85). 39, Morez

N° de l'illustration : 20033900180X

Date : 2003

Auteur : Yves Sancey

Reproduction soumise à autorisation du titulaire des droits d'exploitation

© Région Bourgogne-Franche-Comté, Inventaire du patrimoine



**Immeuble avec atelier (18e siècle) au n° 3 place Henri Lissac : porte d'entrée. Maison devenue immeuble (AI 210).
39, Morez**

N° de l'illustration : 20033900574X

Date : 2003

Auteur : Yves Sancey

Reproduction soumise à autorisation du titulaire des droits d'exploitation

© Région Bourgogne-Franche-Comté, Inventaire du patrimoine



Immeuble avec atelier (18e siècle) au n° 3 place Henri Lissac : linteau daté 1771. Maison devenue immeuble (AI 210). 39, Morez

N° de l'illustration : 20033900575X

Date : 2003

Auteur : Yves Sancey

Reproduction soumise à autorisation du titulaire des droits d'exploitation

© Région Bourgogne-Franche-Comté, Inventaire du patrimoine



Maison avec atelier (18e siècle) aux n° 17 et 19 rue Wladimir Gagneur : porte d'entrée. Maison (AK 56, 57). L'imposte de la porte est coiffée d'un linteau délardé en arc segmentaire.

39, Morez

N° de l'illustration : 20033900379X

Date : 2003

Auteur : Yves Sancey

Reproduction soumise à autorisation du titulaire des droits d'exploitation

© Région Bourgogne-Franche-Comté, Inventaire du patrimoine



Maison avec atelier (18e siècle) aux n° 17 et 19 rue Wladimir Gagneur : linteau daté 1788. Maison (AK 56, 57). L'imposte de la porte est coiffée d'un linteau délardé en arc segmentaire.

39, Morez

N° de l'illustration : 20033900380X

Date : 2003

Auteur : Yves Sancey

Reproduction soumise à autorisation du titulaire des droits d'exploitation

© Région Bourgogne-Franche-Comté, Inventaire du patrimoine



**Maison avec atelier (19e siècle) au n° 13 rue de la Concorde : porte d'entrée. Maison (AD 77).
39, Morez**

N° de l'illustration : 20033900177X

Date : 2003

Auteur : Yves Sancey

Reproduction soumise à autorisation du titulaire des droits d'exploitation

© Région Bourgogne-Franche-Comté, Inventaire du patrimoine



Maison avec atelier (19e siècle) au n° 13 rue de la Concorde : linteau daté 1808. Maison (AD 77). Rare exemple de décor sur le linteau.

39, Morez

N° de l'illustration : 20033900176X

Date : 2003

Auteur : Yves Sancey

Reproduction soumise à autorisation du titulaire des droits d'exploitation

© Région Bourgogne-Franche-Comté, Inventaire du patrimoine



Immeuble avec atelier (19e siècle) au n° 39 rue de la République : fenêtres lunetières. Immeuble (AD 47) : façade postérieure.
39, Morez

N° de l'illustration : 20033900164X

Date : 2003

Auteur : Yves Sancey

Reproduction soumise à autorisation du titulaire des droits d'exploitation

© Région Bourgogne-Franche-Comté, Inventaire du patrimoine



Fenêtres lunetières de l'aile sud.

39, Morez, 161 rue de la République

N° de l'illustration : 20103900168NUC2A

Date : 2010

Auteur : Yves Sancey

Reproduction soumise à autorisation du titulaire des droits d'exploitation

© Région Bourgogne-Franche-Comté, Inventaire du patrimoine



Immeuble avec atelier (18e siècle) au n° 3 place Henri Lissac : fenêtres multiples. Immeuble (AI 210) : élévation sud du corps en retour contre la façade postérieure.

39, Morez

N° de l'illustration : 20033900576X

Date : 2003

Auteur : Yves Sancey

Reproduction soumise à autorisation du titulaire des droits d'exploitation

© Région Bourgogne-Franche-Comté, Inventaire du patrimoine



Immeuble avec atelier (18e siècle) au n° 80 rue de la République : fenêtres multiples.
39, Morez

N° de l'illustration : 20103900178NUC2A

Date : 2010

Auteur : Yves Sancey

Reproduction soumise à autorisation du titulaire des droits d'exploitation

© Région Bourgogne-Franche-Comté, Inventaire du patrimoine



Immeubles (19e siècle) aux n° 21 à 33 quai Aimé Lamy : fenêtres. Immeubles (AI 120, 121, 123 à 125, 371 et 489). 39, Morez

N° de l'illustration : 20103900337NUC2A

Date : 2010

Auteur : Yves Sancey

Reproduction soumise à autorisation du titulaire des droits d'exploitation

© Région Bourgogne-Franche-Comté, Inventaire du patrimoine



Maisons et immeubles (du 18e au 20e siècle) aux n° 170 à 184 rue de la République : fenêtres. Maisons et immeubles (AI 249, 250, 252 et 253, AK 23, 251, 262 et 264).

39, Morez

N° de l'illustration : 20103900657NUC2A

Date : 2010

Auteur : Yves Sancey

Reproduction soumise à autorisation du titulaire des droits d'exploitation

© Région Bourgogne-Franche-Comté, Inventaire du patrimoine



Chiffres peints sur les piédroits de fenêtres.

39, Morez, 5 rue de la Concorde

N° de l'illustration : 20103900177NUC2A

Date : 2010

Auteur : Yves Sancey

Reproduction soumise à autorisation du titulaire des droits d'exploitation

© Région Bourgogne-Franche-Comté, Inventaire du patrimoine



Serlienne.

39, Morez, 116 rue de la République

N° de l'illustration : 20103900166NUC2A

Date : 2010

Auteur : Yves Sancey

Reproduction soumise à autorisation du titulaire des droits d'exploitation

© Région Bourgogne-Franche-Comté, Inventaire du patrimoine



Maison au n° 18 rue Wladimir Gagneur : fenêtres du dernier étage et baies aérant le comble (façade postérieure). Maison faisant partie de l'usine de produits chimiques puis tannerie Brasier.

39, Morez, 18 à 26 rue Wladimir Gagneur

N° de l'illustration : 20033900381X

Date : 2003

Auteur : Yves Sancey

Reproduction soumise à autorisation du titulaire des droits d'exploitation

© Région Bourgogne-Franche-Comté, Inventaire du patrimoine



Immeuble (19e siècle) au n° 224 rue de la République : fenêtre du dernier étage et baie aérant le comble. Immeuble (AK 125).
39, Morez

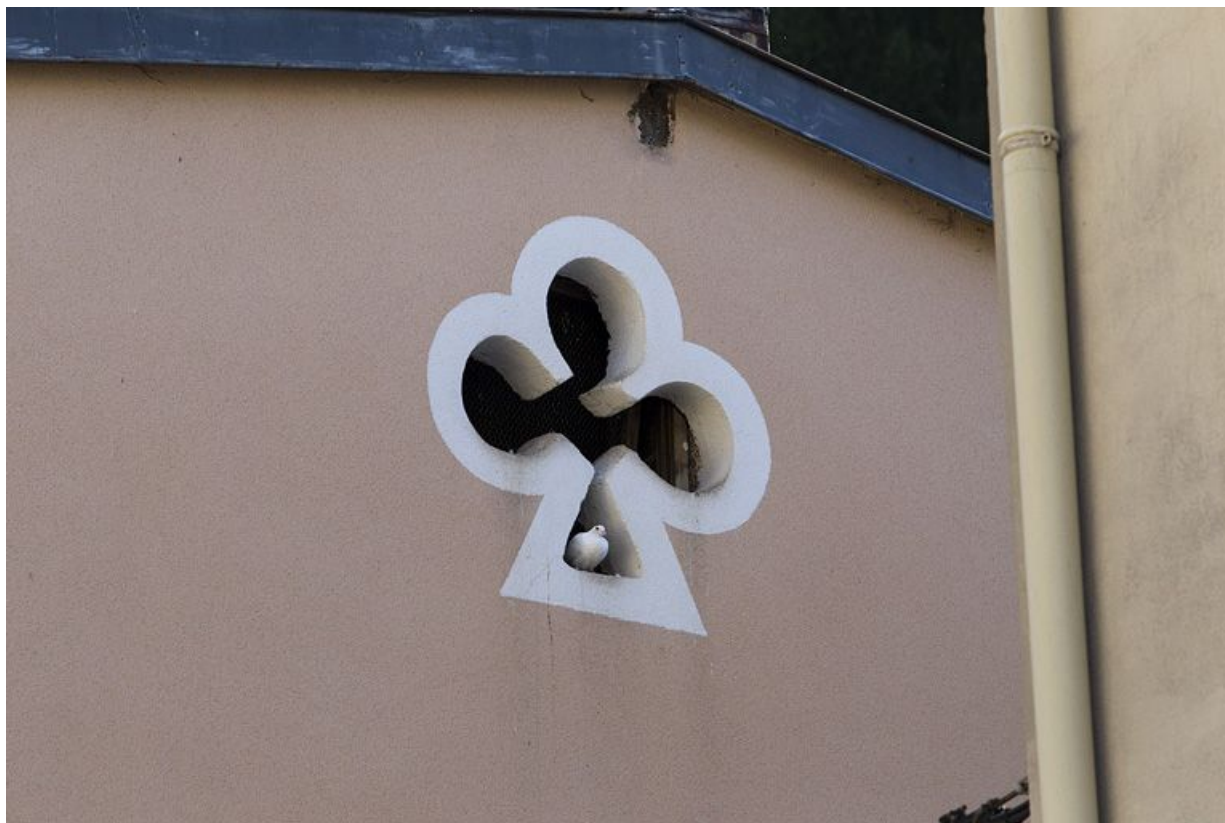
N° de l'illustration : 20103900479NUC2A

Date : 2010

Auteur : Yves Sancey

Reproduction soumise à autorisation du titulaire des droits d'exploitation

© Région Bourgogne-Franche-Comté, Inventaire du patrimoine



Maison (19e siècle) au n° 222 rue de la République : baie tréflée aérant le comble. Maison (AK 126).
39, Morez

N° de l'illustration : 20103900474NUC2A

Date : 2010

Auteur : Yves Sancey

Reproduction soumise à autorisation du titulaire des droits d'exploitation

© Région Bourgogne-Franche-Comté, Inventaire du patrimoine



**Immeuble (19e siècle) au n° 33 rue de la République : enseigne et baie de commerce. Immeuble (AD 41).
39, Morez**

N° de l'illustration : 20033900153X

Date : 2003

Auteur : Yves Sancey

Reproduction soumise à autorisation du titulaire des droits d'exploitation

© Région Bourgogne-Franche-Comté, Inventaire du patrimoine



Immeuble (19e siècle) au n° 33 rue de la République : partie gauche de l'enseigne en béton. Immeuble (AD 41).
39, Morez

N° de l'illustration : 20033900154X

Date : 2003

Auteur : Yves Sancey

Reproduction soumise à autorisation du titulaire des droits d'exploitation

© Région Bourgogne-Franche-Comté, Inventaire du patrimoine



Immeuble (19e siècle) au n° 33 rue de la République : partie centrale de l'enseigne en béton. Immeuble (AD 41).
39, Morez

N° de l'illustration : 20033900155X

Date : 2003

Auteur : Yves Sancey

Reproduction soumise à autorisation du titulaire des droits d'exploitation

© Région Bourgogne-Franche-Comté, Inventaire du patrimoine



Immeuble (19e siècle) au n° 33 rue de la République : partie droite de l'enseigne en béton. Immeuble (AD 41).
39, Morez

N° de l'illustration : 20033900156X

Date : 2003

Auteur : Yves Sancey

Reproduction soumise à autorisation du titulaire des droits d'exploitation

© Région Bourgogne-Franche-Comté, Inventaire du patrimoine



Immeuble (18e siècle) au n° 158 rue de la République : baie de commerce et devanture de magasin. Immeuble (AI 196, 197). 39, Morez

N° de l'illustration : 20103900427NUC2A

Date : 2010

Auteur : Yves Sancey

Reproduction soumise à autorisation du titulaire des droits d'exploitation

© Région Bourgogne-Franche-Comté, Inventaire du patrimoine



Maison avec atelier (19e siècle) au n° 50 rue de la République : baie de commerce et devanture de magasin. Maison (AE 2).
39, Morez

N° de l'illustration : 20103900428NUC2A

Date : 2010

Auteur : Yves Sancey

Reproduction soumise à autorisation du titulaire des droits d'exploitation

© Région Bourgogne-Franche-Comté, Inventaire du patrimoine



Immeuble avec atelier (19e siècle) au n° 2 rue Victor Hugo : baies de commerce. Immeuble (AI 208).
39, Morez

N° de l'illustration : 20033900614X

Date : 2003

Auteur : Yves Sancey

Reproduction soumise à autorisation du titulaire des droits d'exploitation

© Région Bourgogne-Franche-Comté, Inventaire du patrimoine



**Maison avec atelier (19e siècle) au n° 3 rue Raspail : balcon et couronnement métallique. Maison (AE 68 et 69).
39, Morez**

N° de l'illustration : 20033900267X

Date : 2003

Auteur : Yves Sancey

Reproduction soumise à autorisation du titulaire des droits d'exploitation

© Région Bourgogne-Franche-Comté, Inventaire du patrimoine



**Maison avec atelier (19e siècle) au n° 3 rue Raspail : couronnement métallique. Maison (AE 68 et 69).
39, Morez**

N° de l'illustration : 20033900268X

Date : 2003

Auteur : Yves Sancey

Reproduction soumise à autorisation du titulaire des droits d'exploitation

© Région Bourgogne-Franche-Comté, Inventaire du patrimoine



Immeuble avec atelier (19e siècle) au n° 123 rue de la République : balcon et enseigne en forme de pince-nez. Immeuble (AE 109).
39, Morez

N° de l'illustration : 20033900281XA

Date : 2003

Auteur : Yves Sancey

Reproduction soumise à autorisation du titulaire des droits d'exploitation

© Région Bourgogne-Franche-Comté, Inventaire du patrimoine



Immeuble avec atelier (19e siècle) au n° 151 rue de la République : balcon. Immeuble (AI 74).
39, Morez

N° de l'illustration : 20033900732X

Date : 2003

Auteur : Yves Sancey

Reproduction soumise à autorisation du titulaire des droits d'exploitation

© Région Bourgogne-Franche-Comté, Inventaire du patrimoine



Immeuble (19e siècle) au n° 153 rue de la République : balcon filant. Immeuble (AI 75).
39, Morez

N° de l'illustration : 20033900730X

Date : 2003

Auteur : Yves Sancey

Reproduction soumise à autorisation du titulaire des droits d'exploitation

© Région Bourgogne-Franche-Comté, Inventaire du patrimoine



Immeuble (19e siècle) au n° 153 rue de la République : motif du garde-corps du balcon. Immeuble (AI 75).
39, Morez

N° de l'illustration : 20033900683X

Date : 2003

Auteur : Yves Sancey

Reproduction soumise à autorisation du titulaire des droits d'exploitation

© Région Bourgogne-Franche-Comté, Inventaire du patrimoine



Immeuble (19e siècle) au n° 21 quai Aimé Lamy : balcon. Immeuble (AI 371).
39, Morez

N° de l'illustration : 20033900550X

Date : 2003

Auteur : Yves Sancey

Reproduction soumise à autorisation du titulaire des droits d'exploitation

© Région Bourgogne-Franche-Comté, Inventaire du patrimoine



**Immeuble (19e siècle) au n° 21 quai Aimé Lamy : motif central du garde-corps du balcon. Immeuble (AI 371).
39, Morez**

N° de l'illustration : 20033900554X

Date : 2003

Auteur : Yves Sancey

Reproduction soumise à autorisation du titulaire des droits d'exploitation

© Région Bourgogne-Franche-Comté, Inventaire du patrimoine



**Immeuble (19e siècle) au n° 21 quai Aimé Lamy : motif du garde-corps du balcon. Immeuble (AI 371).
39, Morez**

N° de l'illustration : 20033900553X

Date : 2003

Auteur : Yves Sancey

Reproduction soumise à autorisation du titulaire des droits d'exploitation

© Région Bourgogne-Franche-Comté, Inventaire du patrimoine



Immeuble avec atelier (18e siècle) au n° 13 quai Aimé Lamy : porte d'entrée à décor Art déco. Immeuble (AI 134).
39, Morez

N° de l'illustration : 20033900557X

Date : 2003

Auteur : Yves Sancey

Reproduction soumise à autorisation du titulaire des droits d'exploitation

© Région Bourgogne-Franche-Comté, Inventaire du patrimoine



Immeuble avec atelier (18e siècle) au n° 13 quai Aimé Lamy : décor de ferronnerie Art déco. Immeuble (AI 134).
39, Morez

N° de l'illustration : 20103900484NUC2A

Date : 2010

Auteur : Yves Sancey

Reproduction soumise à autorisation du titulaire des droits d'exploitation

© Région Bourgogne-Franche-Comté, Inventaire du patrimoine



Immeuble avec atelier (18e siècle) au n° 13 quai Aimé Lamy : décor de ferronnerie Art déco (imposte). Immeuble (AI 134). 39, Morez

N° de l'illustration : 20033900558X

Date : 2003

Auteur : Yves Sancey

Reproduction soumise à autorisation du titulaire des droits d'exploitation

© Région Bourgogne-Franche-Comté, Inventaire du patrimoine