

CHAPELLE

Bourgogne-Franche-Comté, Jura
Morez
Villedieu - avenue de la Libération

Dossier IA39001270 réalisé en 2000 revu en
2009

Auteur(s) : Laurent Poupard



Historique

En réponse à une demande de l'association diocésaine et de l'évêché de Saint-Claude, l'architecte Léon Cretin, de Morbier, dessine le 20 mars 1972 le projet d'une chapelle pour le nouveau quartier de Villedieu. Une seconde version des élévations, signée par le Groupement technique du Bâtiment, aussi à Morbier, prévoit au nord un mur incliné (dans le prolongement du toit). Par la suite, le bâtiment est cédé à la mairie. Transformé en maison de quartier en 1998-1999, il abrite en 2000 une association en relation avec le service municipal Enfance Jeunesse.

Période(s) principale(s) : 3e quart 20e siècle

Dates : 1972 (daté par source)

Auteur(s) de l'oeuvre :

Léon Cretin (architecte, attribution par source)

Description

Le bâtiment, en rez-de-chaussée, a des murs en béton enduit. Il est couvert d'un toit métallique à longs pans qui, à chaque extrémité, descend jusqu'au sol : il y forme ainsi un mur incliné et à deux pans (la ligne de faite se poursuivant elle aussi jusqu'au sol). La transformation en maison de quartier s'est accompagnée d'un remaniement de la façade occidentale : remplacement des deux baies vitrées s'élevant sur toute la hauteur de l'élévation par des fenêtres plus petites et création au sud d'une porte avec rampe pour handicapés.

Éléments descriptifs

Murs : béton, enduit

Toit : métal en couverture

Etages : en rez-de-chaussée

Sources documentaires

Documents figurés

• **Chapelle de Villedieu. Modifications de façades. Plan. Façade projetée, 1998.**

Chapelle de Villedieu. Modifications de façades. Plan. Façade projetée, 1998. Dessin, s.d. [1998], échelle 1:50. Dessin, s.d. [1998], échelle 1:50.

Lieu de conservation : Ville de Morez, Services techniques- Cote du document : dossier Chapelle de Villedieu

• **Chapelle de Villedieu. Modifications de façades. Plan. Façade actuelle, 1998.**

Chapelle de Villedieu. Modifications de façades. Plan. Façade actuelle, 1998. Dessin, s.d. [1998], échelle 1:50. Dessin, s.d. [1998], échelle 1:50.

Lieu de conservation : Ville de Morez, Services techniques- Cote du document : dossier Chapelle de Villedieu

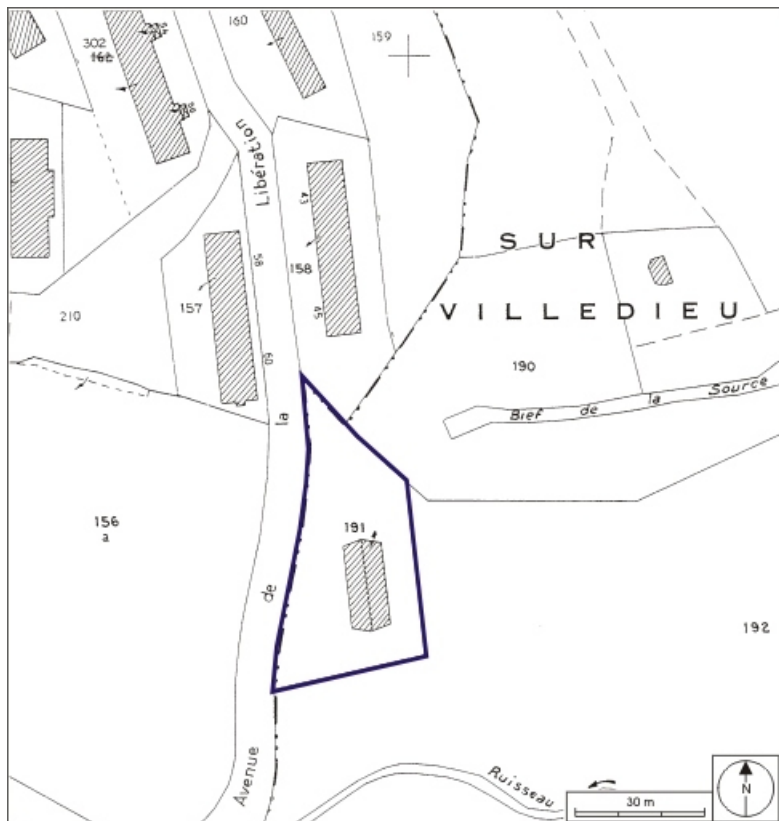
Informations complémentaires

- **Voir le dossier numérisé** : <https://patrimoine.bourgognefranchecomte.fr/gtrudov/IA39001270/index.htm>

Aire d'étude et canton : Morez

Dénomination : chapelle

© Région Bourgogne-Franche-Comté, Inventaire du patrimoine



Plan-masse et de situation. Extrait du plan cadastral, 1980, section AD, échelle 1:1000.
39, Morez avenue de la Libération, lieudit : Villedieu

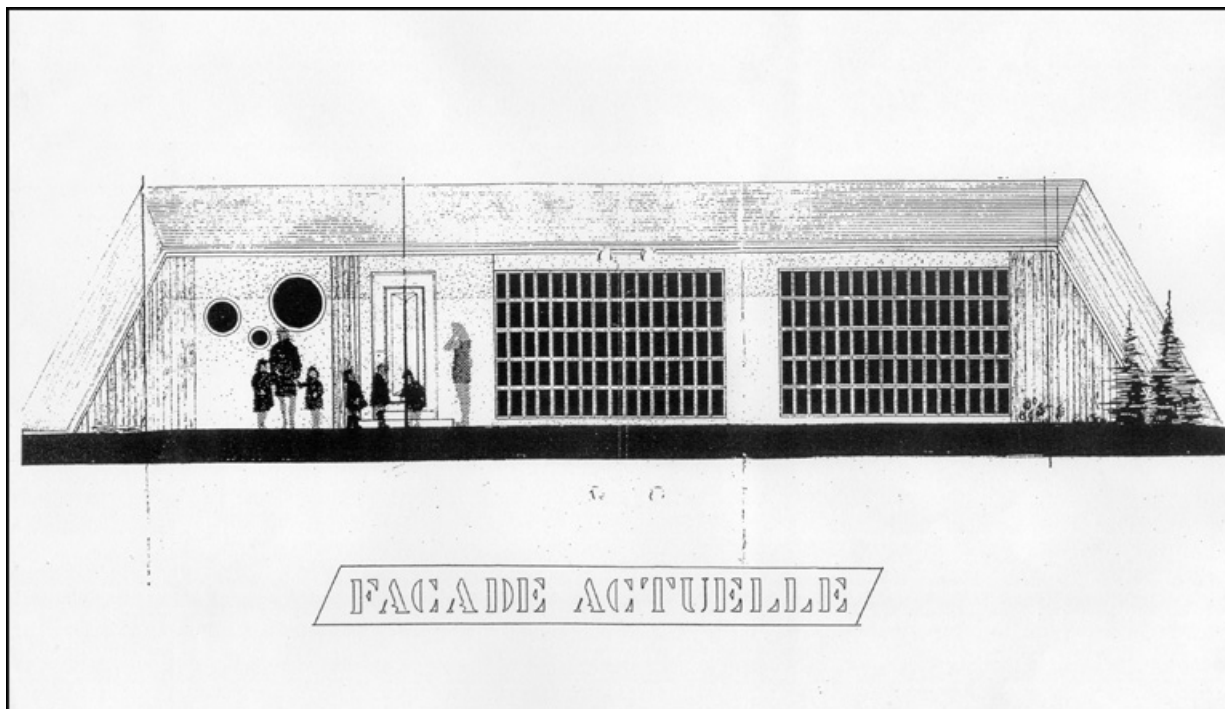
N° de l'illustration : 20093900327NUDA

Date : 2009

Auteur : André Céréza

Reproduction soumise à autorisation du titulaire des droits d'exploitation

© Région Bourgogne-Franche-Comté, Inventaire du patrimoine



Chapelle de Villedieu. Modifications de façades. Plan. Façade actuelle, 1998.

39, Morez avenue de la Libération, lieudit : Villedieu

Source :

**Dessin, s.d. [1998], échelle 1:50. Lieu de conservation : Ville de Morez, Services techniques. Cote : dossier
Chapelle de Villedieu**

Lieu de conservation : Ville de Morez, Services techniques - Cote du document : dossier Chapelle de Villedieu

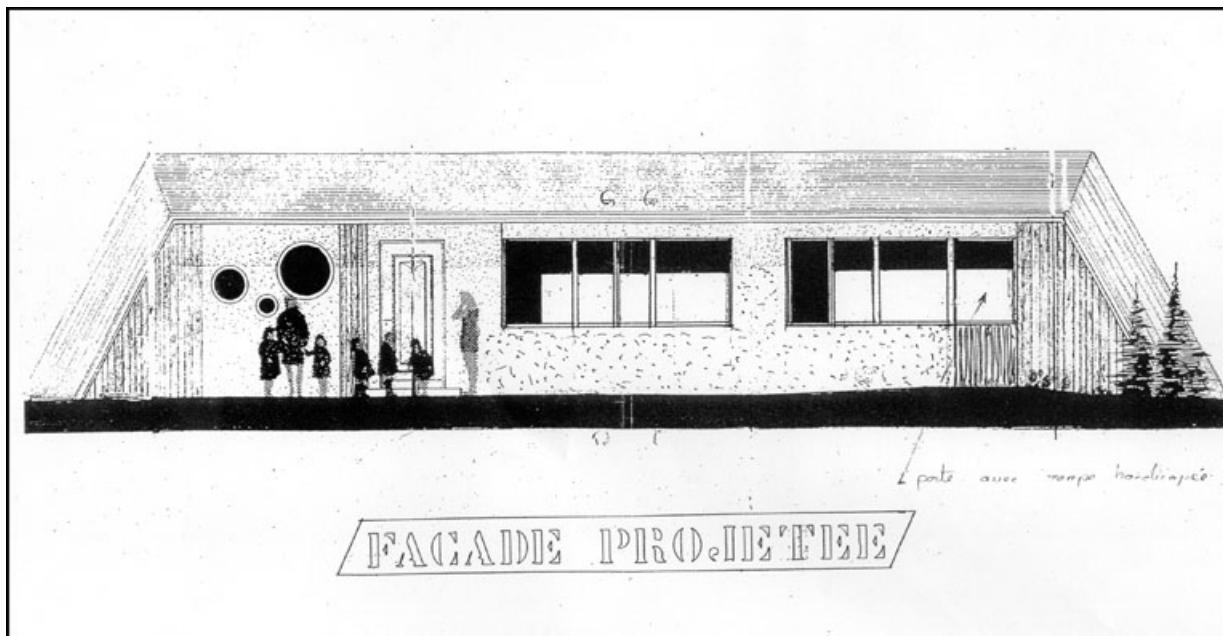
N° de l'illustration : 20103900132NUC2A

Date : 2010

Auteur : Yves Sancey

Reproduction soumise à autorisation du titulaire des droits d'exploitation

© Région Bourgogne-Franche-Comté, Inventaire du patrimoine



Chapelle de Villedieu. Modifications de façades. Plan. Façade projetée, 1998.

39, Morez avenue de la Libération, lieudit : Villedieu

Source :

**Dessin, s.d. [1998], échelle 1:50. Lieu de conservation : Ville de Morez, Services techniques. Cote : dossier
Chapelle de Villedieu**

Lieu de conservation : Ville de Morez, Services techniques - Cote du document : dossier Chapelle de Villedieu

N° de l'illustration : 20103900133NUC2A

Date : 2010

Auteur : Yves Sancey

Reproduction soumise à autorisation du titulaire des droits d'exploitation

© Région Bourgogne-Franche-Comté, Inventaire du patrimoine



Vue d'ensemble.

39, Morez avenue de la Libération, lieudit : Villedieu

N° de l'illustration : 20103900620NUC2A

Date : 2010

Auteur : Yves Sancey

Reproduction soumise à autorisation du titulaire des droits d'exploitation

© Région Bourgogne-Franche-Comté, Inventaire du patrimoine