

PASSAGE À NIVEAU N° 71, AQUEDUC ET PONT FERROVIAIRE (VOIE FERRÉE ANDELLOT - LA CLUSE)

Bourgogne-Franche-Comté, Jura
Vaux-lès-Saint-Claude
au Commun

Dossier IA39001177 réalisé en 2004 revu en
2006

Auteur(s) : Laurent Poupard



Historique

Les ouvrages sont édifiés après le 15 juin 1882, date de l'adjudication du deuxième lot de travaux du tronçon Saint-Claude - Oyonnax (qui s'étend de Molinges à Dortan), défini par les ingénieurs des Ponts et Chaussées Toussaint et Picquenot (Paul ?). Ils sont terminés avant le 10 juillet 1889, date d'entrée en exploitation de la section Saint-Claude - La Cluse, deuxième section achevée de la ligne Andelot - La Cluse. Ils sont dus soit à Éloi Jourdan, adjudicataire du deuxième lot en 1882, demeurant à Bagnols-sur-Cèze dans le Gard et dit " entrepreneur des travaux du chemin de fer et de navigation d'Alais au Rhône et à la Méditerranée ", soit à Joseph Bozzonetti, entrepreneur à Champagnole, qui le remplace le 1er décembre 1884, après sa faillite. Ils sont réalisés avec la pierre extraite de l'une des trois carrières utilisées par ces entrepreneurs, au moulin de Vaux, à Vaux et à Chiriat. A l'origine manoeuvré à distance depuis la maison de garde-barrière n° 72, le passage à niveau est modernisé par la suite. Il est actuellement du type à signaux automatiques lumineux.

Période(s) principale(s) : 4e quart 19e siècle

Dates : 1889 (daté par source)

Auteur(s) de l'oeuvre :

Éloi Jourdan (entrepreneur, attribution par source), Joseph Bozzonetti (entrepreneur, attribution par source)

Description

Trois ouvrages se succèdent sur 40 m dans le but de maintenir voie de communication et écoulement des eaux. Le passage à niveau (au PK 087.461) permet l'accès aux bâtiments de la Grange de la Montagne, via la voie communale n° 3 (dite rue des Montaines dans sa partie basse). Il est muni d'avertisseurs lumineux et sonores, et de deux demi-barrières Alsthom. Dix mètres plus loin (PK 087.470), un aqueduc voûté, d'un mètre de largeur, était porté sur un plan de 1881 sous l'indication " Poterne voûtée pour le passage de la conduite d'eau de Chiriat " (ancienne commune au sud de Vaux-lès-Saint-Claude, rattachée à Vaux en 1822). Le troisième ouvrage (PK 087.502) est un pont de 3 m d'ouverture et de 2, 50 m de hauteur libre, laissant passage au ruisseau des Gorges. Egalement voûté en berceau plein-cintre, il est muni de murs en aile et de garde-corps métalliques formés de supports verticaux en fer forgé plat, percés pour laisser passage à une barre cylindrique horizontale, une seconde barre du même type servant d'appui. Un réservoir, aux parois en béton, a été ménagé en contrebas de la voie, à droite ; accessible par une rampe, il est alimenté par l'aqueduc et le ruisseau.

Éléments descriptifs

Murs : calcaire, métal, béton, moellon, pierre de taille

Couvrement : voûte en berceau plein-cintre

Autres organes de circulations : rampe d'accès

Typologie : pont en arc

Informations complémentaires

- **Voir le dossier numérisé** : <https://httppatrimoine.bourgognefranchecomte.fr/gtrudov/IA39001177/index.htm>

Thématiques : la voie ferrée Andelot - La Cluse

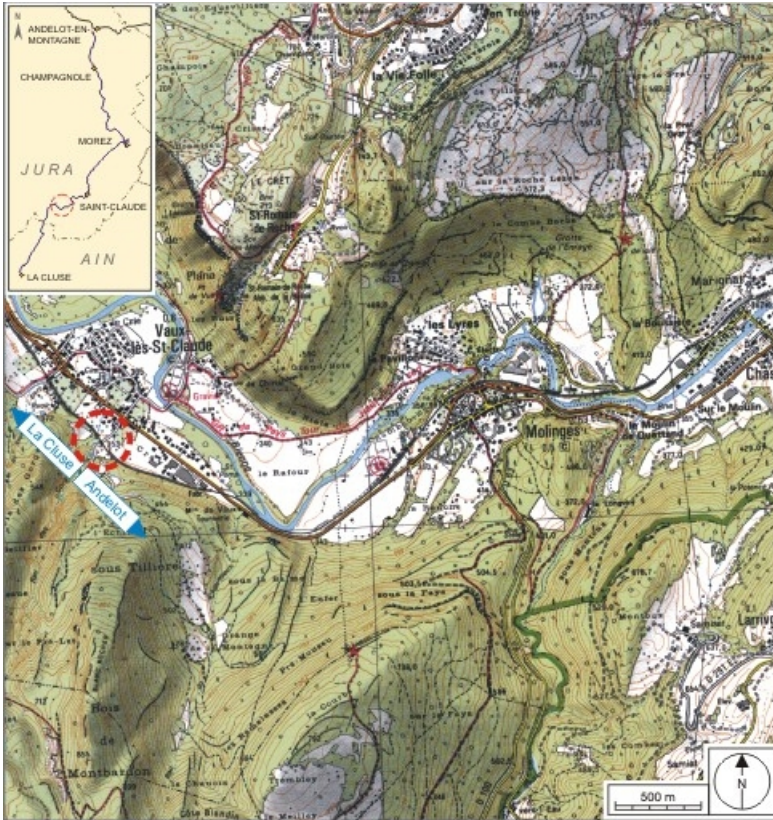
Aire d'étude et canton : la voie ferrée Andelot - La Cluse

Hydrographie : les Gorges

Dénomination : passage à niveau, aqueduc, pont

Parties constituantes non étudiées : réservoir

© Région Bourgogne-Franche-Comté, Inventaire du patrimoine



Carte et schéma de localisation. Carte topographique, IGN, 2000, dalle F086_052, échelle 1:25 000. Scan 25, licence n° 2008/CISE/2968.

39, Vaux-lès-Saint-Claude V.C. 3 dite rue des Montaines, lieudit : au Commun

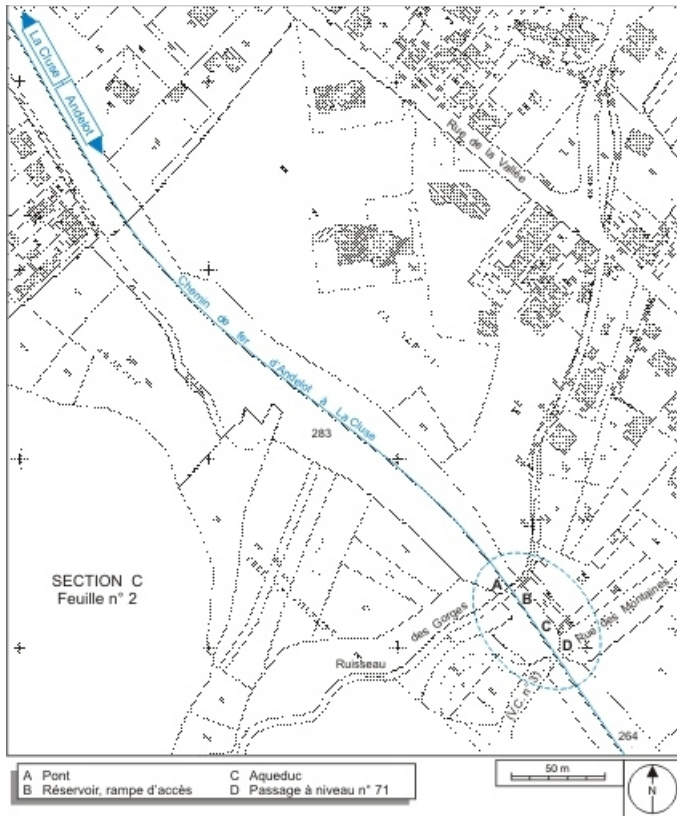
N° de l'illustration : 20073900500NUDA

Date : 2007

Auteur : André Céréza

Reproduction soumise à autorisation du titulaire des droits d'exploitation

© Région Bourgogne-Franche-Comté, Inventaire du patrimoine



Plan-masse et de situation. Extrait du plan cadastral informatisé, 2006, section AK, échelle 1:1000 réduite à 1:2000.
39, Vaux-lès-Saint-Claude V.C. 3 dite rue des Montaines, lieudit : au Commun

N° de l'illustration : 20073900291NUDA

Date : 2007

Auteur : André Céréza

Reproduction soumise à autorisation du titulaire des droits d'exploitation

© Région Bourgogne-Franche-Comté, Inventaire du patrimoine



Vue d'ensemble, depuis l'ouest.

39, Vaux-lès-Saint-Claude V.C. 3 dite rue des Montaines, lieudit : au Commun

N° de l'illustration : 20053900872ZA

Date : 2005

Auteur : Yves Sancey

Reproduction soumise à autorisation du titulaire des droits d'exploitation

© Région Bourgogne-Franche-Comté, Inventaire du patrimoine



Extrémité du pont et réservoir, depuis la voie.

39, Vaux-lès-Saint-Claude V.C. 3 dite rue des Montaines, lieudit : au Commun

N° de l'illustration : 20053900873ZA

Date : 2005

Auteur : Yves Sancey

Reproduction soumise à autorisation du titulaire des droits d'exploitation

© Région Bourgogne-Franche-Comté, Inventaire du patrimoine



Passage à niveau, vu depuis l'est.

39, Vaux-lès-Saint-Claude V.C. 3 dite rue des Montaines, lieudit : au Commun

N° de l'illustration : 20053900863X

Date : 2005

Auteur : Yves Sancey

Reproduction soumise à autorisation du titulaire des droits d'exploitation

© Région Bourgogne-Franche-Comté, Inventaire du patrimoine



Tête aval (est) de l'aqueduc.

39, Vaux-lès-Saint-Claude V.C. 3 dite rue des Montaines, lieudit : au Commun

N° de l'illustration : 20053900871ZA

Date : 2005

Auteur : Yves Sancey

Reproduction soumise à autorisation du titulaire des droits d'exploitation

© Région Bourgogne-Franche-Comté, Inventaire du patrimoine



Canal reliant l'aqueduc au réservoir.

39, Vaux-lès-Saint-Claude V.C. 3 dite rue des Montaines, lieudit : au Commun

N° de l'illustration : 20053900869ZA

Date : 2005

Auteur : Yves Sancey

Reproduction soumise à autorisation du titulaire des droits d'exploitation

© Région Bourgogne-Franche-Comté, Inventaire du patrimoine



Réservoir.

39, Vaux-lès-Saint-Claude V.C. 3 dite rue des Montaines, lieudit : au Commun

N° de l'illustration : 20053900865ZA

Date : 2005

Auteur : Yves Sancey

Reproduction soumise à autorisation du titulaire des droits d'exploitation

© Région Bourgogne-Franche-Comté, Inventaire du patrimoine



Tête aval (est) du pont.

39, Vaux-lès-Saint-Claude V.C. 3 dite rue des Montaines, lieudit : au Commun

N° de l'illustration : 20053900867ZA

Date : 2005

Auteur : Yves Sancey

Reproduction soumise à autorisation du titulaire des droits d'exploitation

© Région Bourgogne-Franche-Comté, Inventaire du patrimoine