

PONT FERROVIAIRE (VOIE FERRÉE ANDELOT - LA CLUSE)

Bourgogne-Franche-Comté, Jura
Molinges
chemin du Lary

Dossier IA39001175 réalisé en 2004 revu en
2006

Auteur(s) : Laurent Poupard



Historique

Le pont est construit entre 1882 et le 10 juillet 1889, date d'entrée en exploitation de la section Saint-Claude - La Cluse, deuxième section achevée de la ligne Andelot - La Cluse. Il est dû soit à Éloi Jourdan, dit " entrepreneur des travaux du chemin de fer et de navigation d'Alais au Rhône et à la Méditerranée ", soit à Joseph Bozzonetti, entrepreneur à Champagnole. Demeurant à Bagnols-sur-Cèze dans le Gard, le premier est adjudicataire le 15 juin 1882 du deuxième lot de travaux du tronçon Saint-Claude - Oyonnax, qui s'étend de Molinges à Dortan. Le second le remplace le 1er décembre 1884, après sa faillite. Le projet initial, défini par les ingénieurs des Ponts et Chaussées Toussaint et Picquenot (Paul ?), prévoyait un ouvrage plus modeste mais le Conseil municipal obtint une augmentation de ses dimensions aux motifs " que le chemin sur lequel est projeté l'aqueduc-passage est très fréquenté, par les personnes qui se rendent aux usines et aux propriétés situées sur la rive droite de la Bienne ; que ce chemin raccourcira beaucoup le trajet que l'on aurait en traversant la voie au passage à niveau projeté à 200, 00 m au-delà ; enfin que les dimensions projetées de 1, 00 m sur 2, 00 m sont insuffisantes pour transporter, selon les usages du pays, les récoltes sur la tête ".

Période(s) principale(s) : 4e quart 19e siècle

Dates : 1889 (daté par source)

Auteur(s) de l'oeuvre :

Éloi Jourdan (entrepreneur, attribution par source), Joseph Bozzonetti (entrepreneur, attribution par source)

Description

L'ouvrage (au PK 084.829) est réalisé en pierre de taille calcaire. Relativement long (c'est quasiment un tunnel), il présente une ouverture de 2 m pour une hauteur de 2, 54 m et se prolonge à chaque extrémité par des murs en aile. Etabli avec un radier en pente, il offre la caractéristique d'être couvert par une voûte en berceau plein-cintre appareillée en rouleaux à ressauts.

Éléments descriptifs

Murs : calcaire, pierre de taille

Couvrement : voûte en berceau plein-cintre

Typologie : pont en arc

Informations complémentaires

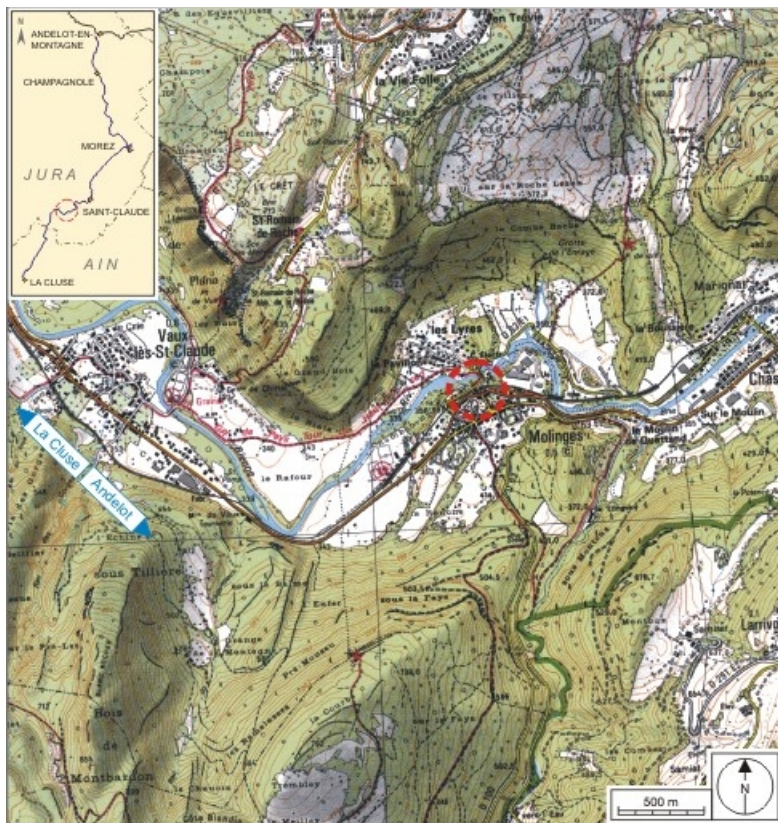
- **Voir le dossier numérisé** : <https://patrimoine.bourgognefranche-comte.fr/gtrudov/IA39001175/index.htm>

Thématiques : la voie ferrée Andelot - La Cluse

Aire d'étude et canton : la voie ferrée Andelot - La Cluse

Dénomination : pont

© Région Bourgogne-Franche-Comté, Inventaire du patrimoine



Carte et schéma de localisation. Carte topographique, IGN, 2000, dalle F086_052, échelle 1:25 000. Scan 25, licence n° 2008/CISE/2968.

39, Molinges chemin du Lary

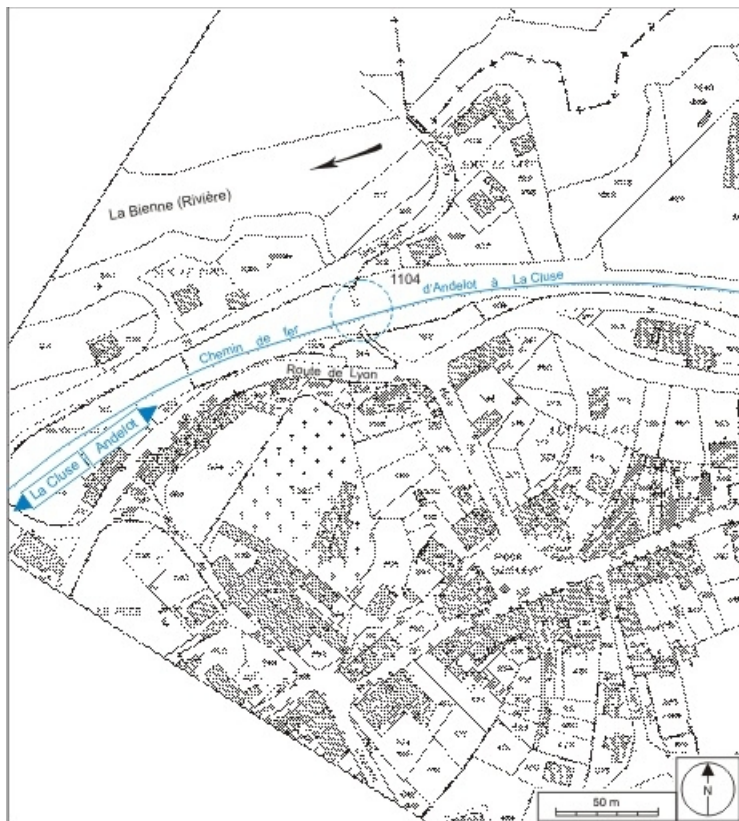
N° de l'illustration : 20073900498NUDA

Date : 2007

Auteur : André Céréza

Reproduction soumise à autorisation du titulaire des droits d'exploitation

© Région Bourgogne-Franche-Comté, Inventaire du patrimoine



Plan-masse et de situation. Extrait du plan cadastral informatisé, 2006, section A, 2e feuille, échelle 1:1250 réduite à 1:2000.
39, Molinges chemin du Lary

N° de l'illustration : 20073900289NUDA

Date : 2007

Auteur : André Céréza

Reproduction soumise à autorisation du titulaire des droits d'exploitation

© Région Bourgogne-Franche-Comté, Inventaire du patrimoine



Vue d'ensemble de la tête aval (nord).
39, Molinges chemin du Lary

N° de l'illustration : 20053900860ZA

Date : 2005

Auteur : Yves Sancey

Reproduction soumise à autorisation du titulaire des droits d'exploitation

© Région Bourgogne-Franche-Comté, Inventaire du patrimoine



Tête aval (nord).

39, Molinges chemin du Lary

N° de l'illustration : 20053900859ZA

Date : 2005

Auteur : Yves Sancey

Reproduction soumise à autorisation du titulaire des droits d'exploitation

© Région Bourgogne-Franche-Comté, Inventaire du patrimoine



Tête amont (sud), depuis le passage sous la route de Lyon.
39, Molinges chemin du Lary

N° de l'illustration : 20053900862ZA

Date : 2005

Auteur : Yves Sancey

Reproduction soumise à autorisation du titulaire des droits d'exploitation

© Région Bourgogne-Franche-Comté, Inventaire du patrimoine



Voûte appareillée en rouleaux à ressauts, depuis l'amont (sud).
39, Molinges chemin du Lary

N° de l'illustration : 20053900861ZA

Date : 2005

Auteur : Yves Sancey

Reproduction soumise à autorisation du titulaire des droits d'exploitation

© Région Bourgogne-Franche-Comté, Inventaire du patrimoine