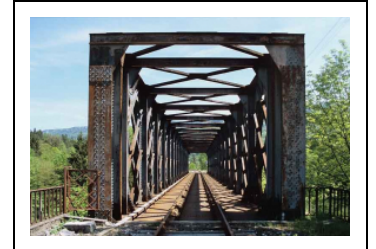


PONT FERROVIAIRE DIT PONT DE MOLINGES (VOIE FERRÉE ANDELOT - LA CLUSE)

Bourgogne-Franche-Comté, Jura
Chassal
en Risoux

Dossier IA39001174 réalisé en 2004 revu en
2006

Auteur(s) : Laurent Poupard



Historique

Le projet du tronçon Saint-Claude - Dortan, défini par les ingénieurs des Ponts et Chaussées Toussaint et Picquenot (Paul ?), prévoit, à la limite des communes de Chassal et Molinges, un pont permettant à la ligne Saint-Claude - La Cluse de franchir la Bienne. Cet ouvrage en maçonnerie doit se composer d'une arche de 25 m d'ouverture, atteignant une hauteur de 14 m sous la clef. Il fait partie des travaux du premier lot, qui va de Saint-Claude à Molinges, adjugés le 9 juin 1881 à l'entrepreneur Constantin Gaya. Celui-ci a, par l'arrêté préfectoral du 3 mars 1882, obtenu l'autorisation d'extraire la pierre nécessaire dans la carrière de Marignat, commune de Chassal. La réalisation du pont n'est pas de tout repos : dans la nuit du 26 au 27 décembre 1882, une crue exceptionnelle de la Bienne enlève la passerelle établie pour sa construction puis c'est au tour de la charpente soutenant l'ouvrage d'être démolie par une nouvelle crue, dans la nuit du 8 au 9 juin 1884. Finalement, le pont lui-même est détruit par la crue du 17 octobre 1886, qui emporte le quart de cône aval (rive gauche). Le 12 août 1887, prenant note que son débouché est "à peine suffisant", le ministre des Travaux publics autorise l'ingénieur des Ponts et Chaussées Moron, successeur de Picquenot, à le reconstruire sur des fondations en béton. Le tronçon Oyonnax - Saint-Claude entre en exploitation le 10 juillet 1889 mais dix ans plus tard, le 14 janvier 1899, le pont est une nouvelle fois emporté par une crue de la Bienne. La circulation des trains, interrompue pendant deux mois, n'est rétablie que le 9 mars suivant, à l'aide d'un pont provisoire. Offrant un débouché plus important avec son tablier métallique, l'ouvrage actuel est édifié en 1900 (date portée) par la société des Hauts Fourneaux, Fonderies et Forges de Franche-Comté, créée en 1854 à Fraisans où elle succède à celle dite des Forges de Fraisans, Clairvaux et la Saisse, fondée l'année précédente.

Période(s) principale(s) : 4e quart 19e siècle

Dates : 1887 (daté par source) / 1900 (daté par source)

Auteur(s) de l'oeuvre :

Picquenot (ingénieur civil, attribution par travaux historiques), Constantin Gaya (entrepreneur, attribution par source), Moron (ingénieur civil, attribution par source), Société des Hauts Fourneaux, Fonderies et Forges de Franche-Comté (fabricant, attribution par source), Toussaint (ingénieur civil, attribution par source)

Description

Long de 57, 20 m et présentant une hauteur libre de 20 m, le pont (au point kilométrique 084.327) est constitué d'une unique travée métallique à poutres droites rivées, à treillis inférieur système Warren quadruple. Elle est établie sur deux culées en pierre de taille calcaire à bossage, encadrées par deux quarts de cône. Son extrémité côté Andelot-en-Montagne (rive droite) repose sur des appareils d'appui mobile (l'appui est fixe du côté La Cluse). Une passerelle mobile permet l'inspection du dessous du tablier. Une plaque, boulonnée à l'extrémité côté La Cluse, porte l'inscription : Forges / de Franche-Comté / Ateliers de Fraisans / 1900. Les garde-corps métalliques des parties en maçonnerie, d'origine, sont composés de travées formées de huit motifs ovales barlongs juxtaposés.

Éléments descriptifs

Murs : calcaire, métal, pierre de taille, bossage

Couvrement : charpente métallique apparente

Typologie : pont à poutres

Sources documentaires

Documents figurés

- **Molinges (Jura) - Le Pont du Chemin de fer, 1ère moitié 20e siècle.**

Molinges (Jura) - Le Pont du Chemin de fer, 1ère moitié 20e siècle. Carte postale, s.d. [1ère moitié 20e siècle, après 1908].
L. Ferrand éd., Bourg-en-Bresse.

Lieu de conservation : Collection particulière : Guérin, Molinges

- **Environs de Saint-Claude (Jura) - Molinges. Pont du Chemin de Fer et Moulin de Marignat, entre 1908 et 1919.**

Environs de Saint-Claude (Jura) - Molinges. Pont du Chemin de Fer et Moulin de Marignat, entre 1908 et 1919. Carte postale, s.d. [1er quart 20e siècle, entre 1908 et 1919] par Mandrillon, E. (photographe)

Lieu de conservation : Collection particulière : Guérin, Molinges

Informations complémentaires

- **Voir le dossier numérisé :** <https://patrimoine.bourgognefranche-comte.fr/gtrudov/IA39001174/index.htm>

Thématiques : la voie ferrée Andelot - La Cluse

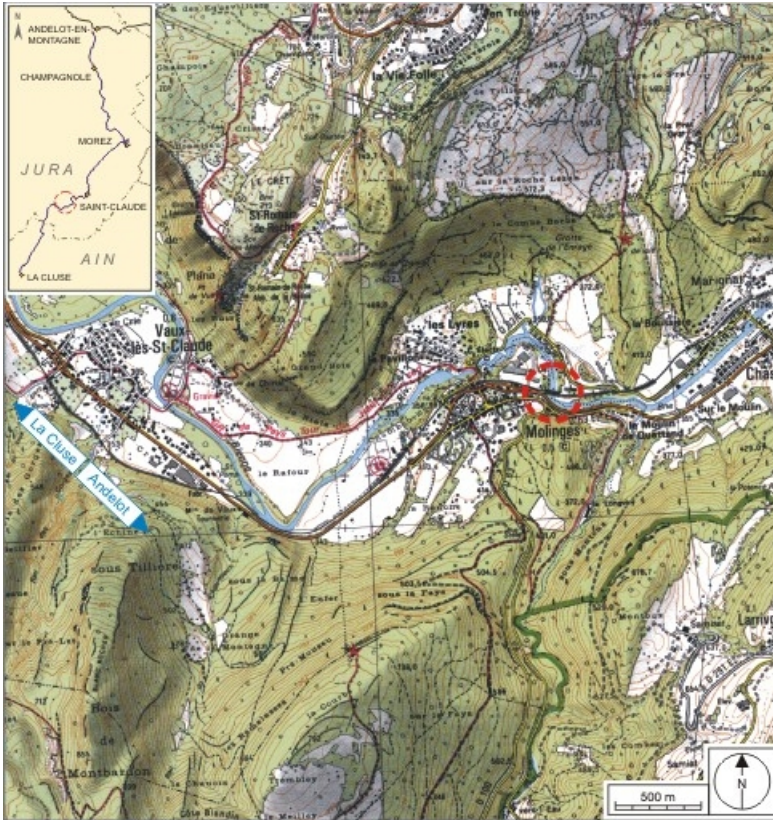
Aire d'étude et canton : la voie ferrée Andelot - La Cluse

Complément de localisation : oeuvre située en partie sur la commune Molinges

Hydrographie : la Bienne

Dénomination : pont

© Région Bourgogne-Franche-Comté, Inventaire du patrimoine



Carte et schéma de localisation. Carte topographique, IGN, 2000, dalle F086_052, échelle 1:25 000. Scan 25, licence n° 2008/CISE/2968.

39, Chassal, lieudit : en Risoux

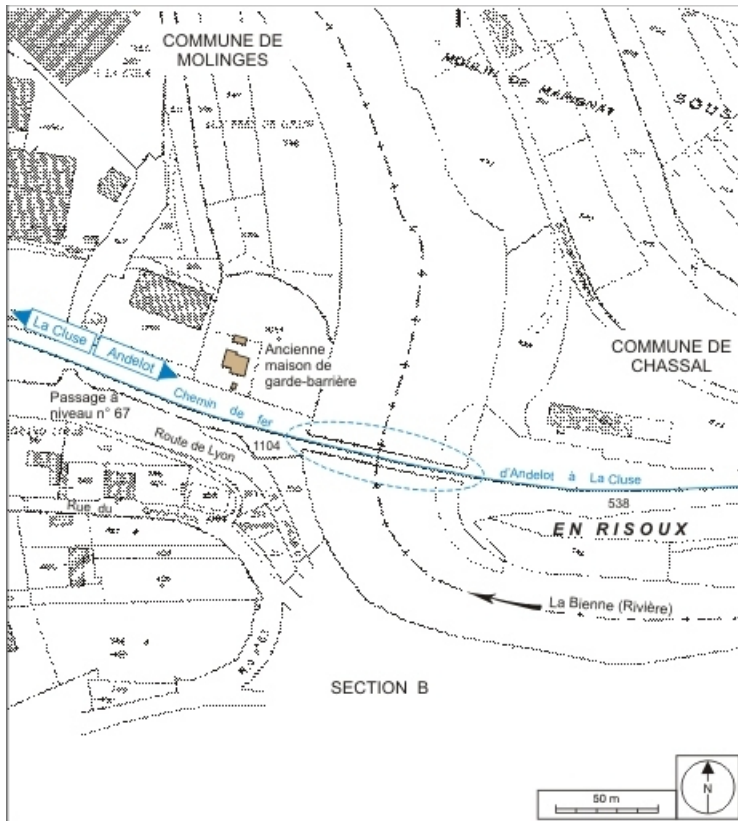
N° de l'illustration : 20073900496NUDA

Date : 2007

Auteur : André Céréza

Reproduction soumise à autorisation du titulaire des droits d'exploitation

© Région Bourgogne-Franche-Comté, Inventaire du patrimoine



Plan-masse et de situation. Montage d'extraits du plan cadastral informatisé, 2006, Chassal, section D, et Molinges, section A (2e feuille), échelle 1:1250 réduite à 1:2000.

39, Chassal, lieudit : en Risoux

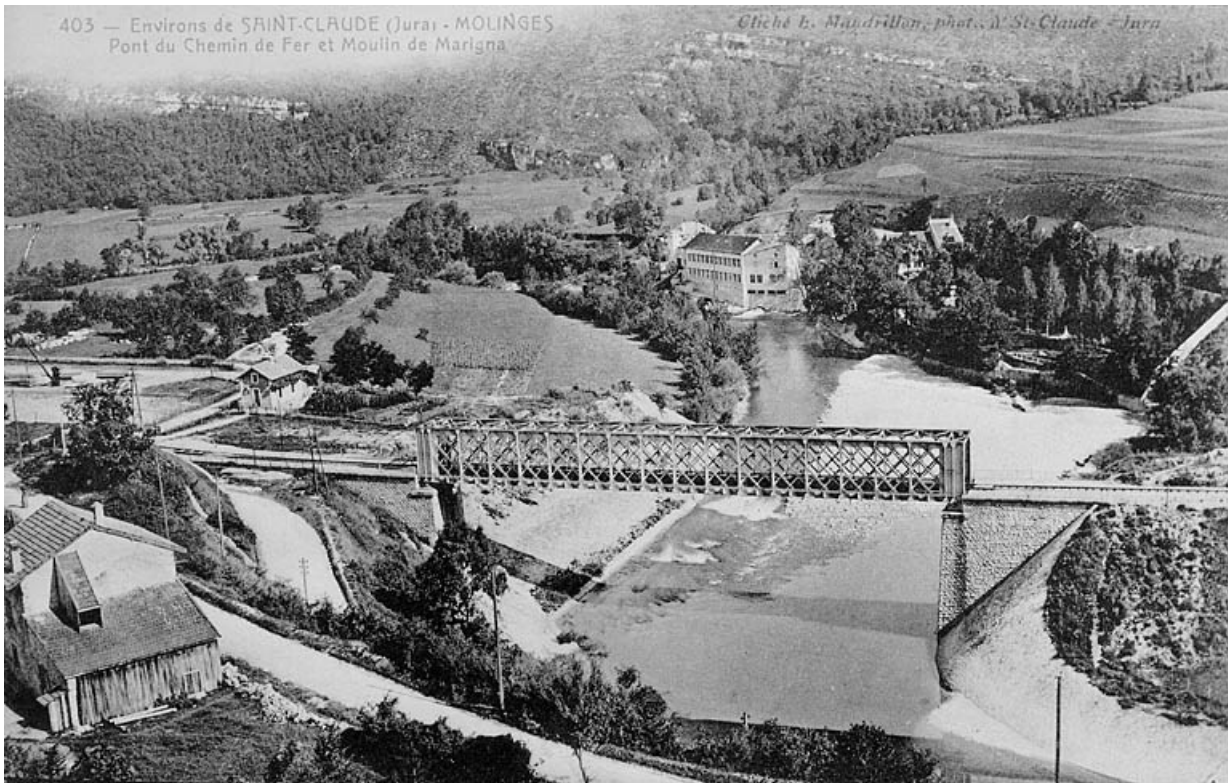
N° de l'illustration : 20073900287NUDA

Date : 2007

Auteur : André Céréza

Reproduction soumise à autorisation du titulaire des droits d'exploitation

© Région Bourgogne-Franche-Comté, Inventaire du patrimoine



Environs de Saint-Claude (Jura) - Molinges. Pont du Chemin de Fer et Moulin de Marignat, entre 1908 et 1919.
39, Chassal, lieudit : en Risoux

Source :

Carte postale, s.d. [1er quart 20e siècle, entre 1908 et 1919], par Mandrillon, E. (photographe). Lieu de conservation : collection particulière : Guérin, Molinges

Lieu de conservation : Collection particulière : Guérin, Molinges

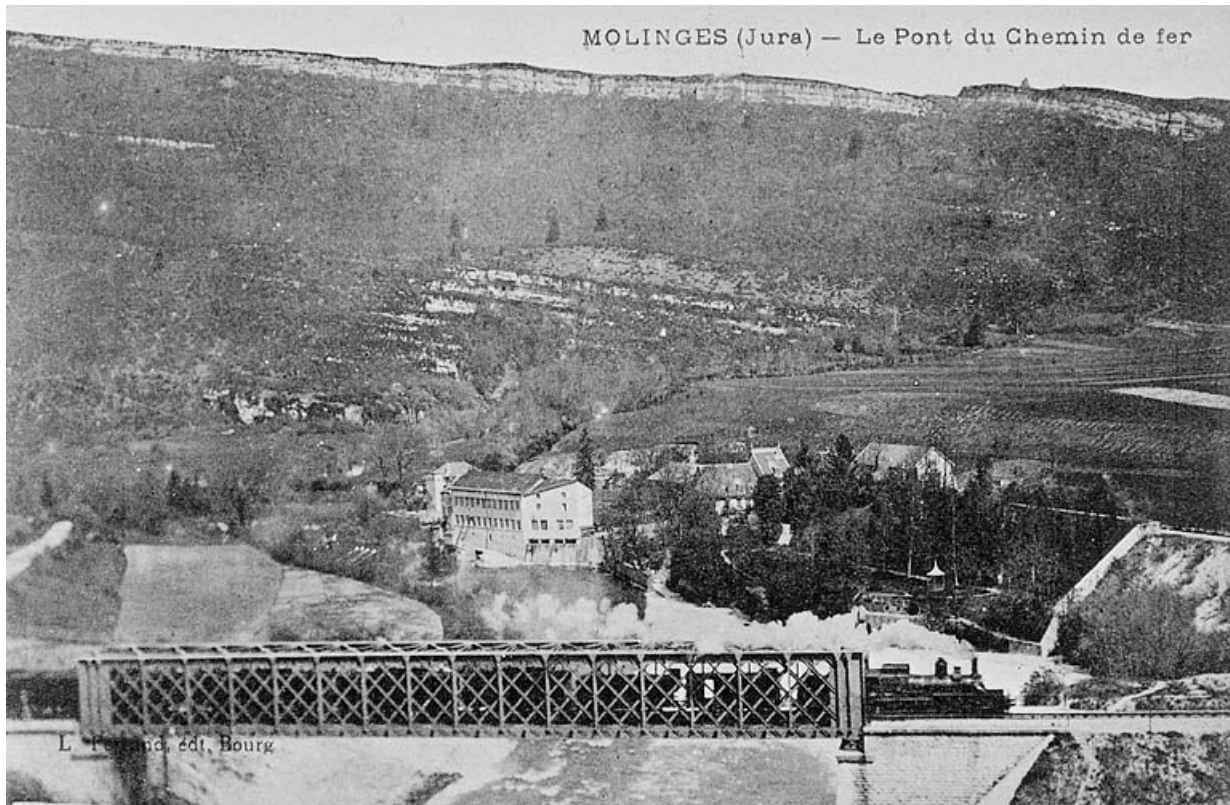
N° de l'illustration : 19903900316X

Date : 1990

Auteur : Jérôme Mongreville (reproduction)

Reproduction soumise à autorisation du titulaire des droits d'exploitation

© Région Bourgogne-Franche-Comté, Inventaire du patrimoine



Molinges (Jura) - Le Pont du Chemin de fer, 1ère moitié 20e siècle.

39, Chassal, lieudit : en Risoux

Source :

Carte postale, s.d. [1ère moitié 20e siècle, après 1908]. L. Ferrand éd., Bourg-en-Bresse. Lieu de conservation : collection particulière : Guérin, Molinges

Lieu de conservation : Collection particulière : Guérin, Molinges

N° de l'illustration : 19903900317X

Date : 1990

Auteur : Jérôme Mongreville (reproduction)

Reproduction soumise à autorisation du titulaire des droits d'exploitation

© Région Bourgogne-Franche-Comté, Inventaire du patrimoine



Vue aérienne, depuis le sud-est.

39, Chassal, lieudit : en Risoux

N° de l'illustration : 20053900989NUCA

Date : 2005

Auteur : Jean-Pierre Bévalot

Reproduction soumise à autorisation du titulaire des droits d'exploitation

© Région Bourgogne-Franche-Comté, Inventaire du patrimoine



Vue d'ensemble, côté La Cluse (ouest).

39, Chassal, lieudit : en Risoux

N° de l'illustration : 20053900836ZA

Date : 2005

Auteur : Yves Sancey

Reproduction soumise à autorisation du titulaire des droits d'exploitation

© Région Bourgogne-Franche-Comté, Inventaire du patrimoine



Vue d'ensemble depuis le lit de la Bienne, en amont côté La Cluse.

39, Chassal, lieudit : en Risoux

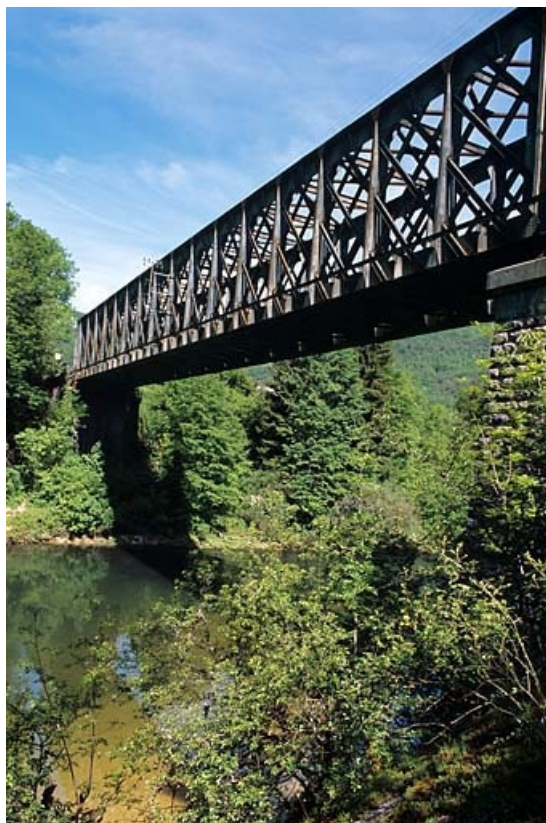
N° de l'illustration : 20053900846ZA

Date : 2005

Auteur : Yves Sancey

Reproduction soumise à autorisation du titulaire des droits d'exploitation

© Région Bourgogne-Franche-Comté, Inventaire du patrimoine



Vue en enfilade, depuis l'aval côté La Cluse.

39, Chassal, lieudit : en Risoux

N° de l'illustration : 20053900844ZA

Date : 2005

Auteur : Yves Sancey

Reproduction soumise à autorisation du titulaire des droits d'exploitation

© Région Bourgogne-Franche-Comté, Inventaire du patrimoine



Extrémité côté La Cluse (ouest).

39, Chassal, lieudit : en Risoux

N° de l'illustration : 20053900932ZA

Date : 2005

Auteur : Yves Sancey

Reproduction soumise à autorisation du titulaire des droits d'exploitation

© Région Bourgogne-Franche-Comté, Inventaire du patrimoine



Extrémité côté La Cluse, avec draisine.

39, Chassal, lieudit : en Risoux

N° de l'illustration : 20053900854ZA

Date : 2005

Auteur : Yves Sancey

Reproduction soumise à autorisation du titulaire des droits d'exploitation

© Région Bourgogne-Franche-Comté, Inventaire du patrimoine



Charpente métallique, tablier et voie.

39, Chassal, lieudit : en Risoux

N° de l'illustration : 20053900853ZA

Date : 2005

Auteur : Yves Sancey

Reproduction soumise à autorisation du titulaire des droits d'exploitation

© Région Bourgogne-Franche-Comté, Inventaire du patrimoine



Paroi aval, depuis le tablier côté Andelot-en-Montagne.

39, Chassal, lieudit : en Risoux

N° de l'illustration : 20053900934ZA

Date : 2005

Auteur : Yves Sancey

Reproduction soumise à autorisation du titulaire des droits d'exploitation

© Région Bourgogne-Franche-Comté, Inventaire du patrimoine



Paroi aval, depuis le tablier côté Andelot-en-Montagne : détail.

39, Chassal, lieudit : en Risoux

N° de l'illustration : 20053900852ZA

Date : 2005

Auteur : Yves Sancey

Reproduction soumise à autorisation du titulaire des droits d'exploitation

© Région Bourgogne-Franche-Comté, Inventaire du patrimoine



Partie inférieure du tablier et poutre latérale, côté amont.

39, Chassal, lieudit : en Risoux

N° de l'illustration : 20053900847ZA

Date : 2005

Auteur : Yves Sancey

Reproduction soumise à autorisation du titulaire des droits d'exploitation

© Région Bourgogne-Franche-Comté, Inventaire du patrimoine



Extrémité côté La Cluse et culée, depuis l'amont.

39, Chassal, lieudit : en Risoux

N° de l'illustration : 20053900848ZA

Date : 2005

Auteur : Yves Sancey

Reproduction soumise à autorisation du titulaire des droits d'exploitation

© Région Bourgogne-Franche-Comté, Inventaire du patrimoine



Extrémité côté La Cluse et culée, depuis l'amont : détail montrant l'appui fixe.

39, Chassal, lieudit : en Risoux

N° de l'illustration : 20053900850ZA

Date : 2005

Auteur : Yves Sancey

Reproduction soumise à autorisation du titulaire des droits d'exploitation

© Région Bourgogne-Franche-Comté, Inventaire du patrimoine



Extrémité côté Andelot-en-Montagne et culée, depuis l'amont : détail.

39, Chassal, lieudit : en Risoux

N° de l'illustration : 20053900849ZA

Date : 2005

Auteur : Yves Sancey

Reproduction soumise à autorisation du titulaire des droits d'exploitation

© Région Bourgogne-Franche-Comté, Inventaire du patrimoine



Appui fixe (extrémité côté La Cluse, à l'aval).

39, Chassal, lieudit : en Risoux

N° de l'illustration : 20053900851ZA

Date : 2005

Auteur : Yves Sancey

Reproduction soumise à autorisation du titulaire des droits d'exploitation

© Région Bourgogne-Franche-Comté, Inventaire du patrimoine



Partie inférieure du tablier et culée rive droite.

39, Chassal, lieudit : en Risoux

N° de l'illustration : 20053900840X

Date : 2005

Auteur : Yves Sancey

Reproduction soumise à autorisation du titulaire des droits d'exploitation

© Région Bourgogne-Franche-Comté, Inventaire du patrimoine



Plaque du constructeur et date. Cette plaque est fixée sur le pont, côté La Cluse.
39, Chassal, lieudit : en Risoux

N° de l'illustration : 20053900841X

Date : 2005

Auteur : Yves Sancey

Reproduction soumise à autorisation du titulaire des droits d'exploitation

© Région Bourgogne-Franche-Comté, Inventaire du patrimoine