

GARE DE SAINT-CLAUDE (VOIE FERRÉE ANDELLOT - LA CLUSE)

Bourgogne-Franche-Comté, Jura
Saint-Claude
place de la Gare

Dossier IA39001168 réalisé en 2004 revu en
2006

Auteur(s) : Laurent Poupard



Historique

Le 28 mai 1886, le ministre des Travaux publics approuve le projet (à l'emplacement des carrières du Grand Plan) de la gare de Saint-Claude, destinée à servir de terminus jusqu'au moment de la jonction avec Morez et Champagnole : bâtiment des voyageurs de 1ère classe (correspondant au plan type de la compagnie du PLM annexé à la circulaire ministérielle du 26 avril 1880), avec cabinets d'aisances et annexe pour une bouilloterie et une lampisterie, trottoir de 100 m sur 4, 10 m, quai couvert sur 25 m avec entrepôt du type " Halle à marchandises de 12 mètres de largeur avec bureau de la petite vitesse ", quai découvert de 100 m " suivant la demande formulée par le Génie militaire " et quai à bestiaux de 12 x 12 m, grue roulante de 10 tonnes pour les grands bois, parc pour 6 voitures avec chariot roulant, remise pour 2 machines avec pont tournant de 14 m de diamètre (qui sera en 1925 remplacé par un autre de 17 m), réservoir de 300 m3 alimenté par une prise d'eau à 2300 m en amont dans le ruisseau de l'Abîme. Est aussi prévue la création d'une avenue large de 10 m, joignant le viaduc (ou " pont de pierre "). Les travaux sont adjugés le 4 novembre 1886 à deux entrepreneurs de l'Ain, Désiré Simonnet (de Peyrieu, mais signalé aussi à Olargues, dans l'Hérault) et Louis Mignot (de Belley), ce dernier également adjudicataire le 11 août 1887 de l'alimentation en eau. Menés sous la direction des ingénieurs des Ponts et Chaussées, ils sont achevés le 20 octobre 1888. La ligne est ouverte à l'exploitation le 10 juillet 1889 et la gare inaugurée le 21 juillet suivant. Le 4 mars 1890, une décision ministérielle autorise l'installation " d'appareils de chaufferie à bouillottes, d'une guérite de visiteurs et de lieux d'aisances près de la remise des machines " oubliés dans le projet initial. La remise ferroviaire et l'annexe (foyer des roulants) appuyée contre elle au nord sont agrandies en 1901-1902. La ligne est entièrement achevée en 1912 : ouverture à l'exploitation de la section Saint-Claude - Morez le 10 août 1912, inauguration officielle le 13 octobre par le ministre des Travaux publics Jean Dupuy. L'autorisation de modifier les installations, en date du 17 décembre 1908, prévoyait : la construction d'un 2e trottoir pour voyageurs (de 150 m de longueur) et de son abri, la création de voies, un nouvel agrandissement de la remise ferroviaire (avec fosse à piquer) du côté des voies et la mise en place d'un système d'enclenchements par serrures Bouré. Celle du 15 novembre 1917 lui ajoute l'extension du bâtiment des voyageurs, des installations de la petite vitesse et du poste des conducteurs de trains, ainsi que l'établissement de grues hydrauliques et de bouches d'eau. Ces travaux sont repoussés à l'issue de la guerre : le 12 avril 1922, le ministre approuve un projet complémentaire de remaniements, qui se concrétisera à la fin de la décennie ou au début des années 1930. Le bâtiment des voyageurs est alors agrandi par la construction de deux travées reliant son aile sud au bâtiment voisin, lui-même surélevé d'un étage, où se redéployent les bureaux de la grande vitesse et le poste des agents de train. Un agrandissement plus conséquent paraissant nécessaire, la création d'un nouveau site est dès 1924 envisagée au Plan d'Acier, où la municipalité prévoit la construction d'une cité jardin. Mais, en 1928 et dans la mesure où " l'extension sur place de la gare de St-Claude, en cours d'exécution, lui permettra d'assurer le trafic dans de bonnes conditions ", la compagnie du PLM ne souhaite pas construire ce nouveau site. Elle sollicite cependant l'autorisation (accordée le 16 février 1928) d'y acheter des terrains mais le projet demeure sans suite. Les autres bâtiments (abri de voyageurs et entrepôt) sont eux aussi rallongés, à deux reprises ; un nouveau bâtiment destiné à l'Équipement (brigade Voie) est édifié dans les années 1970 contre l'extrémité sud de l'entrepôt. La seconde moitié du 20e siècle voit la suppression de certaines installations : portique roulant, deux grues hydrauliques M1 (quais 1 et 2) en décembre 1975, magasin de la voie en 1981-1982, pont-bascule en novembre 1991. Actuellement, l'entrepôt est en partie loué à un atelier de contrôle technique automobile, l'autre partie servant de dépôt au service Équipement.

Période(s) principale(s) : 4e quart 19e siècle

Dates : 1888 (daté par source)

Auteur(s) de l'oeuvre :

Désiré Simonnet (entrepreneur, attribution par source), Louis Mignot (entrepreneur, attribution par source)

Description

Le bâtiment des voyageurs, à l'altitude 441, 70 m et au point kilométrique 073.165, comporte sous-sol et étage carré, desservis par un escalier dans-oeuvre. L'élévation antérieure compte cinq travées, avec un corps central saillant de trois travées sommé par une horloge d'édifice. Les ailes nord (bureau et latrines) et sud (bureau), en rez-de-chaussée, sont éclairées par deux baies, de même que l'extension de cette dernière et le bâtiment qui la jouxte au sud, avec logement à l'étage. Les murs sont en moellon calcaire, avec enduit partiel, et les façades rythmées par la pierre de taille apparente : assises inférieures du mur jusqu'à hauteur d'appui, bandeau séparant rez-de-chaussée et étage carré, corniche et chaînes d'angles. Les baies sont en arc segmentaire, celles du rez-de-chaussée se distinguant par leur clef pendante. La couverture des toits, à croupes sauf sur l'aile sud et son extension, fait appel à la tuile mécanique ; un auvent à charpente métallique supportant des plaques en matière plastique protège les voyageurs sur la façade arrière. Ces caractéristiques - pierre de taille, moellon calcaire et enduit partiel, baies en arc segmentaire, toit à longs pans et tuile mécanique - sont pour l'essentiel reprises dans les autres bâtiments : l'abri en rez-de-chaussée, l'entrepôt commercial (à charpente en bois) - en rez-de-chaussée surélevé de même que son bureau au nord (dont le toit à croupe est protégé par une couverture métallique) -, au sud du site le foyer des "roulants" (associant une cantine et une douzaine de chambres) et la remise ferroviaire. Le foyer, à étage carré et étage en surcroît, est éclairé par des baies jumelées. Les deux corps de bâtiment de la remise sont couverts chacun d'un toit à lanterneau porté par une charpente en bois apparente. Le bâtiment accolé à l'extrémité sud de l'entrepôt (à usage de garage et chaufferie, avec bureau à l'étage) fait appel au parpaing de béton enduit.

Éléments descriptifs

Murs : calcaire, moellon, enduit partiel

Toit : tuile mécanique, métal en couverture, matériau synthétique en couverture

Étages : sous-sol, 1 étage carré

Couvrement : charpente en bois apparente

Élévation : élévation ordonnancée

Type(s) de couverture : toit à longs pans ; toit à longs pans croupe; toit à longs pans croupe pignon couvert; toit à longs pans croupe pignon couvert lanterneau

Escaliers : escalier dans-oeuvre, escalier tournant à retours avec jour

Typologie : PLM 1ère classe

Sources documentaires

Documents figurés

• **Saint-Claude. - Gare P.-L.-M. - Quartier du Grand Plan, 1er quart 20e siècle ?**

Saint-Claude. - Gare P.-L.-M. - Quartier du Grand Plan, 1er quart 20e siècle ? Carte postale, s.d. [1er quart 20e siècle ?].

Lieu de conservation : Archives municipales, Saint-Claude- Cote du document : AVSC 85-231 / A. G01 - 07

• **[La gare vue du sud-ouest], 1889 ou 1890.**

[La gare vue du sud-ouest], 1889 ou 1890. Photographie, s.d. [1889 ou 1890, avant le 19 août 1890] par Mandrillon, E. (photographe)

Lieu de conservation : Archives municipales, Saint-Claude- Cote du document : AVSC 85-397 / B. T01 - A10

• **Gare de St Claude. Construction d'un " kiosque-buvette " [détail : plans], 1927.**

Gare de St Claude. Construction d'un " kiosque-buvette " [détail : plans], 1927. Dessin (tirage, lavis), 4 avril 1927, échelles 1:200 et 1:20 par Oudotte, P. (ingénieur civil)

Lieu de conservation : Archives de la SNCF, Saint-Claude

• **Station de St Claude. Plan [détail de la partie nord], 1886.**

Station de St Claude. Plan [détail de la partie nord], 1886. Dessin (tirage, lavis), 17 janvier 1886, échelle 1:2000 par Monnet (ingénieur civil)

Lieu de conservation : Archives municipales, Saint-Claude- Cote du document : O 223.901 Boîte Chemins de fer, 1840-1899

• **Souvenir de St Claude (Jura). La gare [vue d'ensemble depuis le nord-est], 4e quart 19e siècle.**

Souvenir de St Claude (Jura). La gare [vue d'ensemble depuis le nord-est], 4e quart 19e siècle. Photographie, s.d. [4e quart 19e siècle] par Mandrillon, E. (photographe)

Lieu de conservation : Archives municipales, Saint-Claude- Cote du document : AVSC 96-127 / B. G01

• **411. St-Claude (Jura) - Gare du Chemin de fer, 1er quart 20e siècle.**

411. St-Claude (Jura) - Gare du Chemin de fer, 1er quart 20e siècle. Carte postale, s.d. [1er quart 20e siècle] par Mandrillon, E. (photographe)

Lieu de conservation : Archives municipales, Saint-Claude- Cote du document : AVSC 75-187 / A. T01 - 04

- **[Les " cités PLM ", 6 et 8 passage d'Avignon : détail d'une photographie], 2e quart 20e siècle.**
[Les " cités PLM ", 6 et 8 passage d'Avignon : détail d'une photographie], 2e quart 20e siècle. [Les " cités PLM ", 6 et 8 passage d'Avignon : détail d'une photographie], 2e quart 20e siècle. Photographie, s.d. [2e quart 20e siècle].
Lieu de conservation : Archives municipales, Saint-Claude- Cote du document : AVSC 2006-88 / B. G01
- **Gare de St Claude. Construction d'un " kiosque-buvette " [détail : coupe et élévation], 1927.**
Gare de St Claude. Construction d'un " kiosque-buvette " [détail : coupe et élévation], 1927. Dessin (tirage, lavis), 4 avril 1927, échelles 1:200 et 1:20 par Oudotte, P. (ingénieur civil)
Lieu de conservation : Archives de la SNCF, Saint-Claude
- **Extrait du plan parcellaire de la commune de St Claude [donnant l'implantation de la gare et de son avenue], 1892.**
Extrait du plan parcellaire de la commune de St Claude [donnant l'implantation de la gare et de son avenue], 1892. Dessin (tirage, lavis), 24 novembre 1892, échelle 1:1000 par Regnoul (ingénieur civil)
Lieu de conservation : Archives municipales, Saint-Claude- Cote du document : O 223.901 Boîte Chemins de fer, 1840-1899
- **Station de St Claude. Plan, 1886.**
Station de St Claude. Plan, 1886. Dessin (tirage, lavis), 17 janvier 1886, échelle 1:2000 par Monnet (ingénieur civil)
Lieu de conservation : Archives municipales, Saint-Claude- Cote du document : O 223.901 Boîte Chemins de fer, 1840-1899
- **12. - St-Claude. La Gare du Chemin de Fer, limite 19e siècle 20e siècle.**
12. - St-Claude. La Gare du Chemin de Fer, limite 19e siècle 20e siècle. Carte postale colorisée, s.d. [limite 19e siècle 20e siècle] par Regad, Paul (photographe)
Lieu de conservation : Archives municipales, Saint-Claude- Cote du document : AVSC 85-293 / A. T01 - A2
- **Projet d'exécution des travaux des bâtiments des stations. Ouvrages d'art. Bâtiment accessoire [détail : plan et coupe], 1886.**
Projet d'exécution des travaux des bâtiments des stations. Ouvrages d'art. Bâtiment accessoire [détail : plan et coupe], 1886. Dessin sur calicot (plume, lavis), 10 novembre 1886, échelles diverses par Monnet (ingénieur civil)
Lieu de conservation : Archives de la SNCF, Saint-Claude
- **Plan parcellaire des terrains à acquérir dans la traversée de la Commune de St-Claude [... Détail de la partie nord de la gare], 1905.**
Plan parcellaire des terrains à acquérir dans la traversée de la Commune de St-Claude [... Détail de la partie nord de la gare], 1905. Dessin imprimé en couleur (tirage), s.d. [novembre 1905], échelle 1:1000.
Lieu de conservation : Archives municipales, Saint-Claude- Cote du document : O 223.901 Boîte SNCF, 1905-1982
- **[La gare après le cyclone du 19 août 1890].**
[La gare après le cyclone du 19 août 1890]. Photographie, s.d. [août 1890] par Mandrillon, E. (photographe)
Lieu de conservation : Archives municipales, Saint-Claude- Cote du document : AVSC 85-399 / B. T01 - A9
- **Projet d'exécution des travaux des bâtiments des stations. Ouvrages d'art. Bâtiment accessoire [détail : élévations], 1886.**
Projet d'exécution des travaux des bâtiments des stations. Ouvrages d'art. Bâtiment accessoire [détail : élévations], 1886. Dessin sur calicot (plume, lavis), 10 novembre 1886, échelles diverses par Monnet (ingénieur civil)
Lieu de conservation : Archives de la SNCF, Saint-Claude
- **Plan parcellaire des terrains à acquérir dans la traversée de la Commune de St-Claude [... Détail de la partie sud de la gare], 1905.**
Plan parcellaire des terrains à acquérir dans la traversée de la Commune de St-Claude [... Détail de la partie sud de la gare], 1905. Dessin imprimé en couleur (tirage), s.d. [novembre 1905], échelle 1:1000.
Lieu de conservation : Archives municipales, Saint-Claude- Cote du document : O 223.901 Boîte SNCF, 1905-1982
- **St Claude. Bâtiment des voyageurs. Remaniements. Plan, 1980.**
St Claude. Bâtiment des voyageurs. Remaniements. Plan, 1980. Dessin (tirage), 5 mai 1980 (sur un fond de plan du 22 août 1979), échelle 1:100.
Lieu de conservation : Archives de la SNCF, Saint-Claude
- **Saint-Claude. Le Quartier de la Gare, milieu 20e siècle.**
Saint-Claude. Le Quartier de la Gare, milieu 20e siècle. Carte postale, s.d. [milieu 20e siècle] par Combier (photographe)
Lieu de conservation : Archives municipales, Saint-Claude- Cote du document : AVSC 2006-136 / A. G01 - 16
- **Station de St Claude. Plan [détail de la partie sud], 1886.**
Station de St Claude. Plan [détail de la partie sud], 1886. Dessin (tirage, lavis), 17 janvier 1886, échelle 1:2000 par Monnet (ingénieur civil)
Lieu de conservation : Archives municipales, Saint-Claude- Cote du document : O 223.901 Boîte Chemins de fer, 1840-1899

Informations complémentaires

- **Voir le dossier numérisé :** <https://patrimoine.bourgognefranchecomte.fr/gtrudov/IA39001168/index.htm>

Observations :

Unique sur la ligne, cette gare est représentative des gares de 1ère classe bâties dans la seconde moitié du 19e siècle par la compagnie des Chemins de Fer de Paris à Lyon et à la Méditerranée, sur un modèle diffusé par la circulaire ministérielle du 26 avril 1880. Gare terminus pendant quelques années, agrandie, elle conserve sa halle à marchandises, sa remise ferroviaire, son pont tournant et son réservoir.

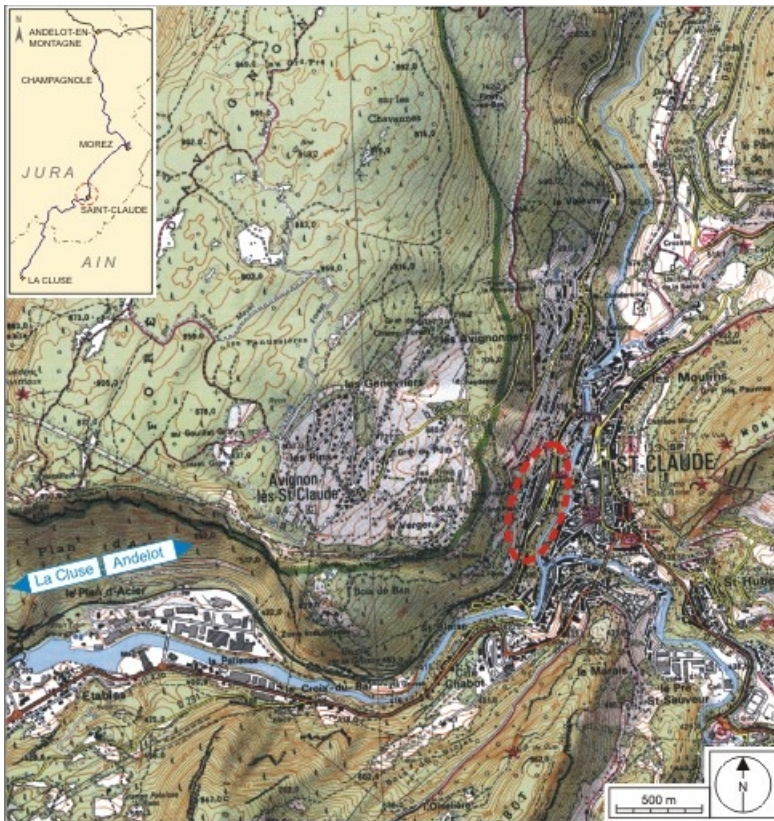
Thématiques : la voie ferrée Andelot - La Cluse

Aire d'étude et canton : la voie ferrée Andelot - La Cluse

Dénomination : gare

Parties constituantes non étudiées : bureau, logement, entrepôt commercial, remise ferroviaire, abri de voyageurs, lampisterie, cantine, vestiaire, chaufferie, garage, latrine, quai, réservoir, cour, stationnement

© Région Bourgogne-Franche-Comté, Inventaire du patrimoine



Carte et schéma de localisation. Carte topographique, IGN, 2000, dalles F086_051, F086_052, F087_051 et F087_052, échelle 1:25 000. Scan 25, licence n° 2008/CISE/2968.

39, Saint-Claude place de la Gare

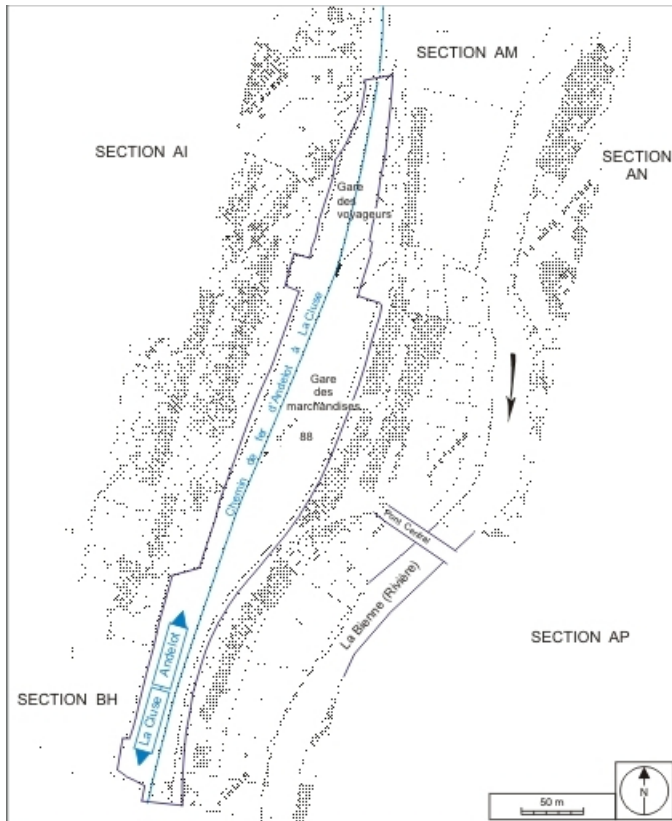
N° de l'illustration : 20073900489NUDA

Date : 2007

Auteur : André Céréza

Reproduction soumise à autorisation du titulaire des droits d'exploitation

© Région Bourgogne-Franche-Comté, Inventaire du patrimoine



Plan de situation. Extrait du plan cadastral, 1980, section AH, échelle 1:1000 réduite à 1:3000.
39, Saint-Claude place de la Gare

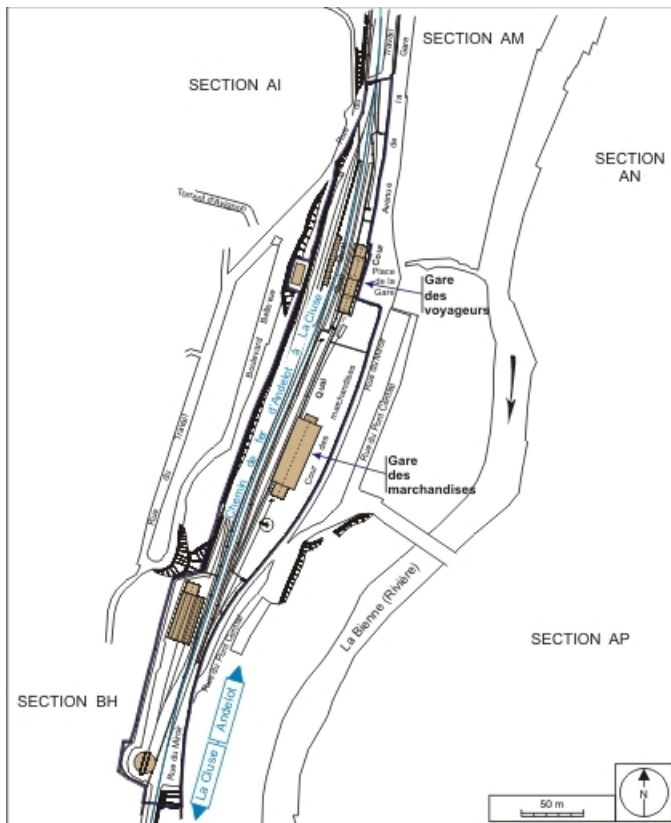
N° de l'illustration : 20073900277NUDA

Date : 2007

Auteur : André Céréza

Reproduction soumise à autorisation du titulaire des droits d'exploitation

© Région Bourgogne-Franche-Comté, Inventaire du patrimoine



Plan-masse d'ensemble.

39, Saint-Claude place de la Gare

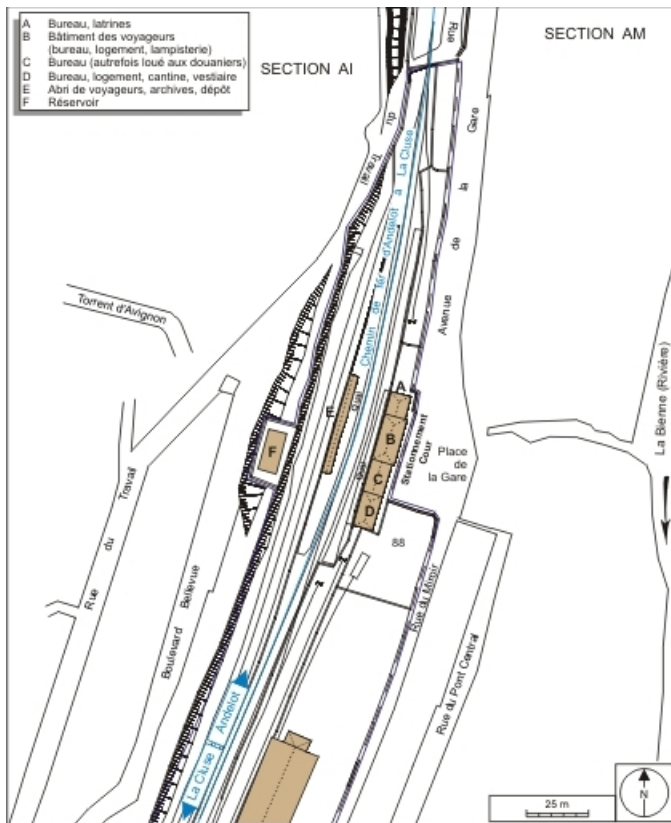
N° de l'illustration : 20073900278NUDA

Date : 2007

Auteur : André Céréza

Reproduction soumise à autorisation du titulaire des droits d'exploitation

© Région Bourgogne-Franche-Comté, Inventaire du patrimoine



Plan-masse de la partie nord (gare des voyageurs).
39, Saint-Claude place de la Gare

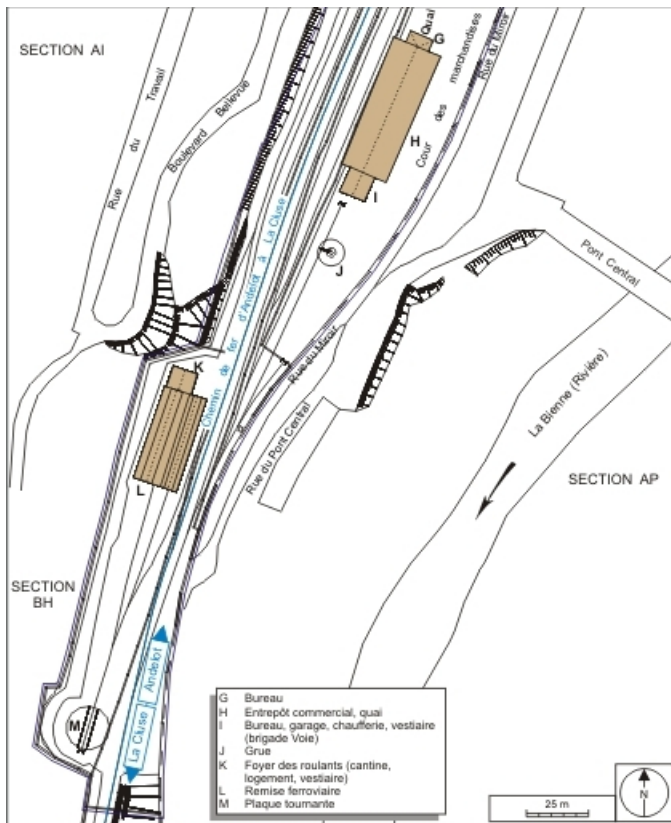
N° de l'illustration : 20073900279NUDA

Date : 2007

Auteur : André Céréza

Reproduction soumise à autorisation du titulaire des droits d'exploitation

© Région Bourgogne-Franche-Comté, Inventaire du patrimoine



Plan-masse de la partie sud (gare des marchandises).

39, Saint-Claude place de la Gare

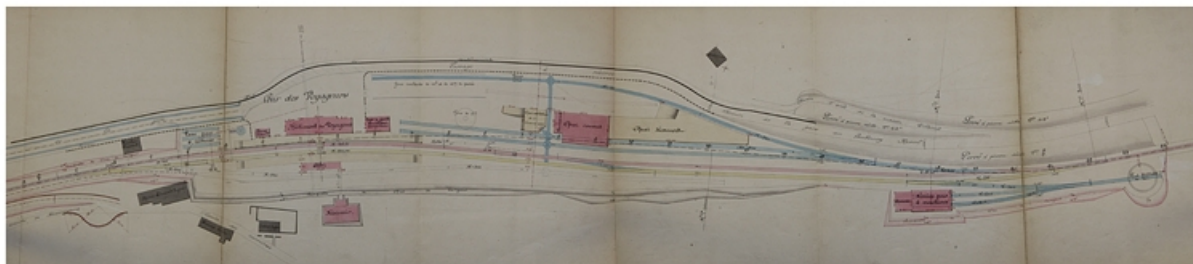
N° de l'illustration : 20073900280NUDA

Date : 2007

Auteur : André Céréza

Reproduction soumise à autorisation du titulaire des droits d'exploitation

© Région Bourgogne-Franche-Comté, Inventaire du patrimoine



Station de St Claude. Plan, 1886.

39, Saint-Claude place de la Gare

Source :

Dessin (tirage, lavis), 17 janvier 1886, échelle 1:2000, par Monnet (ingénieur civil). Lieu de conservation : Archives communales, Saint-Claude. Cote : O 223.901 Boîte Chemins de fer, 1840-1899

Lieu de conservation : Archives communales, Saint-Claude - Cote du document : O 223.901 Boîte Chemins de fer, 1840-1899

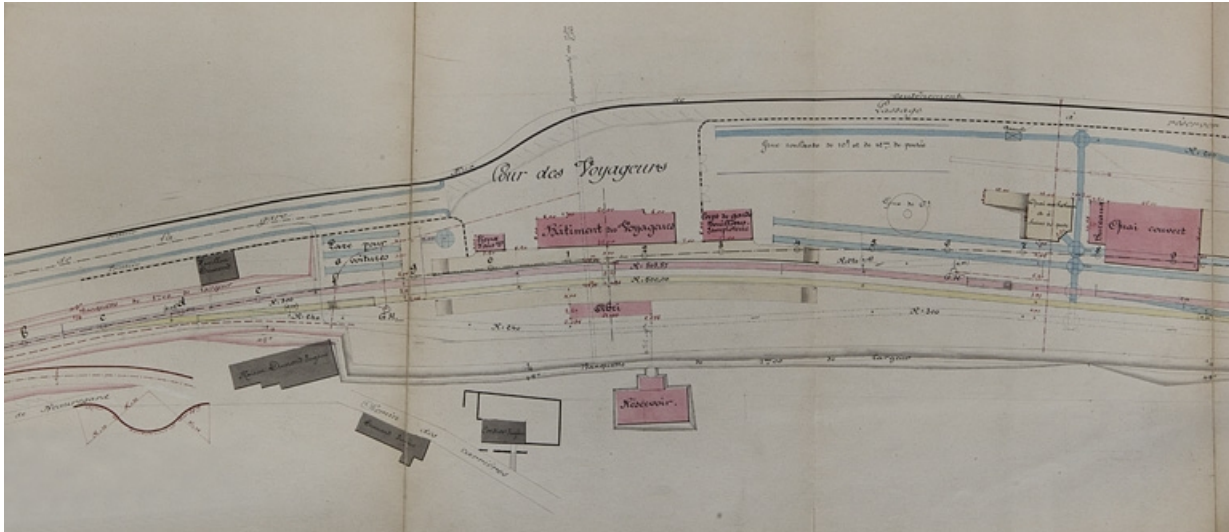
N° de l'illustration : 20073900320NUCA

Date : 2007

Auteur : Yves Sancey

Reproduction soumise à autorisation du titulaire des droits d'exploitation

© Région Bourgogne-Franche-Comté, Inventaire du patrimoine



Station de St Claude. Plan [détail de la partie nord], 1886.

39, Saint-Claude place de la Gare

Source :

Dessin (tirage, lavis), 17 janvier 1886, échelle 1:2000, par Monnet (ingénieur civil). Lieu de conservation : Archives communales, Saint-Claude. Cote : O 223.901 Boîte Chemins de fer, 1840-1899

Lieu de conservation : Archives communales, Saint-Claude - Cote du document : O 223.901 Boîte Chemins de fer, 1840-1899

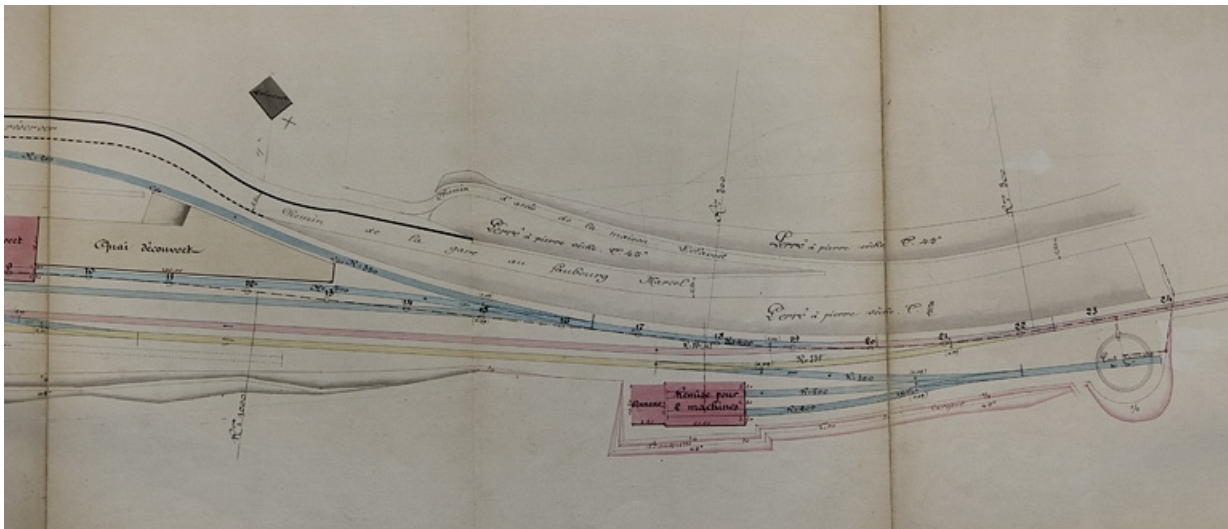
N° de l'illustration : 20073900377NUCA

Date : 2007

Auteur : Yves Sancey

Reproduction soumise à autorisation du titulaire des droits d'exploitation

© Région Bourgogne-Franche-Comté, Inventaire du patrimoine



Station de St Claude. Plan [détail de la partie sud], 1886.

39, Saint-Claude place de la Gare

Source :

Dessin (tirage, lavis), 17 janvier 1886, échelle 1:2000, par Monnet (ingénieur civil). Lieu de conservation : Archives communales, Saint-Claude. Cote : O 223.901 Boîte Chemins de fer, 1840-1899

Lieu de conservation : Archives communales, Saint-Claude - Cote du document : O 223.901 Boîte Chemins de fer, 1840-1899

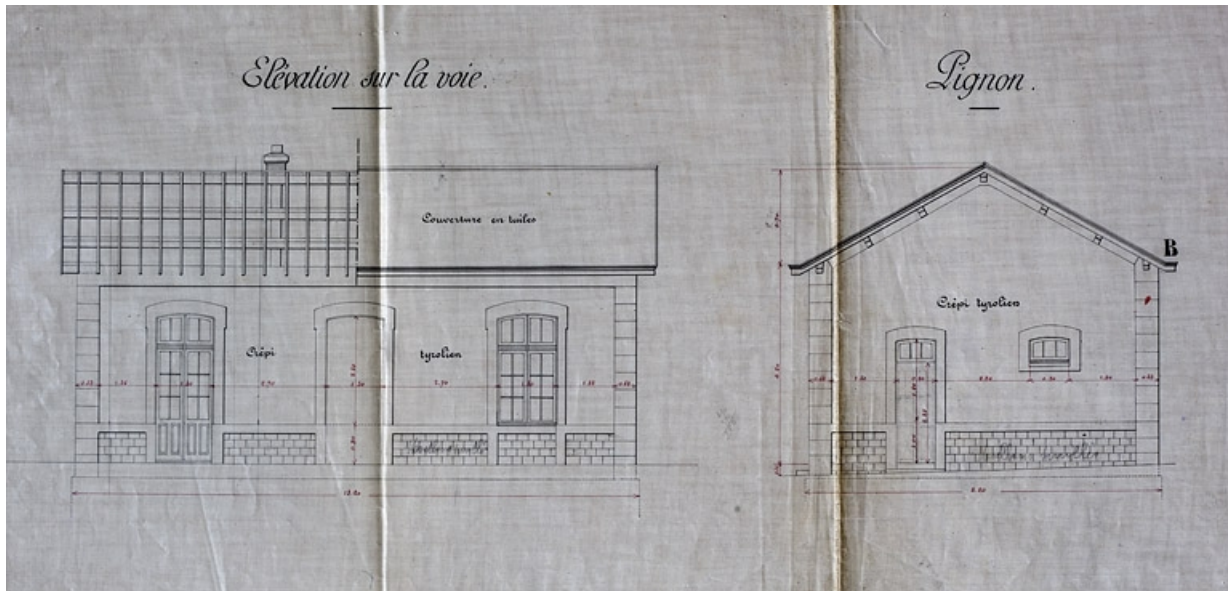
N° de l'illustration : 20073900378NUCA

Date : 2007

Auteur : Yves Sancey

Reproduction soumise à autorisation du titulaire des droits d'exploitation

© Région Bourgogne-Franche-Comté, Inventaire du patrimoine



Projet d'exécution des travaux des bâtiments des stations. Ouvrages d'art. Bâtiment accessoire [détail : élévations], 1886.
39, Saint-Claude place de la Gare

Source :

Dessin sur calicot (plume, lavis), 10 novembre 1886, échelles diverses, par Monnet (ingénieur civil). Lieu de conservation : Archives de la SNCF, Saint-Claude

Lieu de conservation : Archives de la SNCF, Saint-Claude

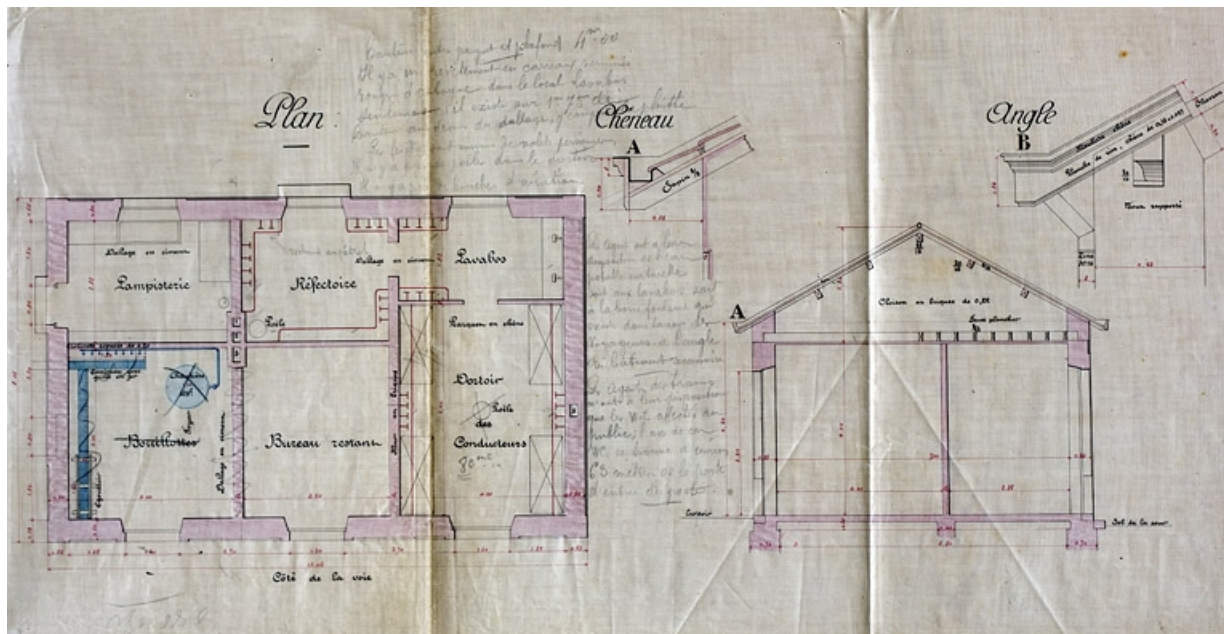
N° de l'illustration : 20073900361NUCA

Date : 2007

Auteur : Yves Sancey

Reproduction soumise à autorisation du titulaire des droits d'exploitation

© Région Bourgogne-Franche-Comté, Inventaire du patrimoine



Projet d'exécution des travaux des bâtiments des stations. Ouvrages d'art. Bâtiment accessoire [détail : plan et coupe], 1886.
39, Saint-Claude place de la Gare

Source :

Dessin sur calicot (plume, lavis), 10 novembre 1886, échelles diverses, par Monnet (ingénieur civil). Lieu de conservation : Archives de la SNCF, Saint-Claude

Lieu de conservation : Archives de la SNCF, Saint-Claude

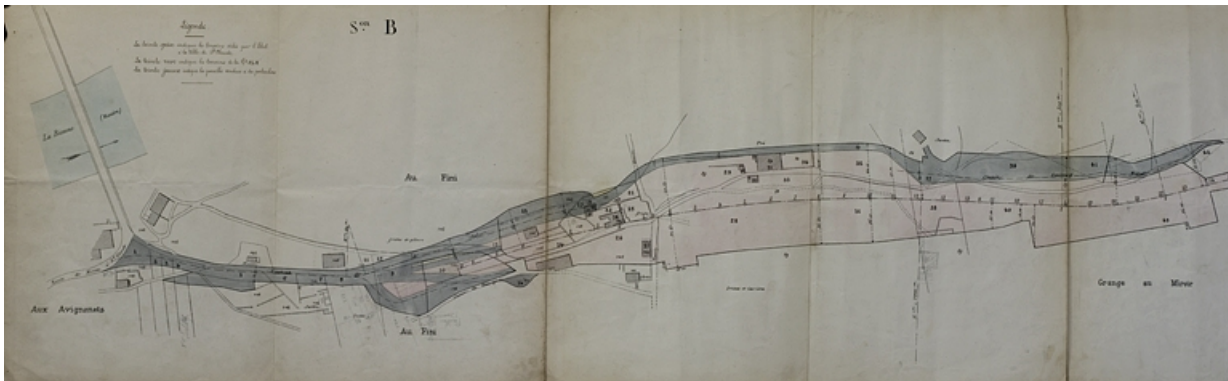
N° de l'illustration : 20073900362NUCA

Date : 2007

Auteur : Yves Sancey

Reproduction soumise à autorisation du titulaire des droits d'exploitation

© Région Bourgogne-Franche-Comté, Inventaire du patrimoine



Extrait du plan parcellaire de la commune de St Claude [donnant l'implantation de la gare et de son avenue], 1892.
39, Saint-Claude place de la Gare

Source :

Dessin (tirage, lavis), 24 novembre 1892, échelle 1:1000, par Regnoul (ingénieur civil). Lieu de conservation :

Archives communales, Saint-Claude. Cote : O 223.901 Boîte Chemins de fer, 1840-1899

Lieu de conservation : Archives communales, Saint-Claude - Cote du document : O 223.901 Boîte Chemins de fer, 1840-1899

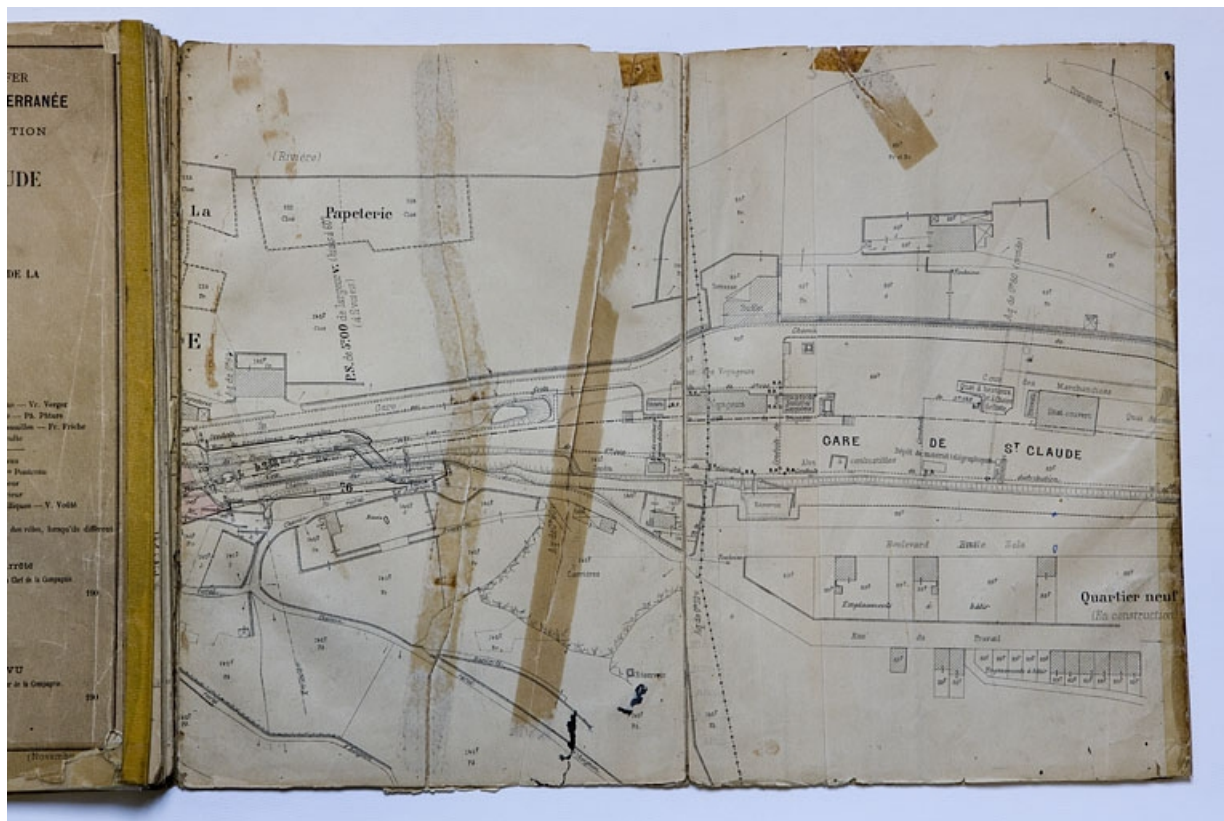
N° de l'illustration : 20073900376NUCA

Date : 2007

Auteur : Yves Sancey

Reproduction soumise à autorisation du titulaire des droits d'exploitation

© Région Bourgogne-Franche-Comté, Inventaire du patrimoine



Plan parcellaire des terrains à acquérir dans la traversée de la Commune de St-Claude [... Détail de la partie nord de la gare], 1905.
39, Saint-Claude place de la Gare

Source :

Dessin imprimé en couleur (tirage), s.d. [novembre 1905], échelle 1:1000. Lieu de conservation : Archives communales, Saint-Claude. Cote : O 223.901 Boîte SNCF, 1905-1982

Lieu de conservation : Archives communales, Saint-Claude - Cote du document : O 223.901 Boîte SNCF, 1905-1982

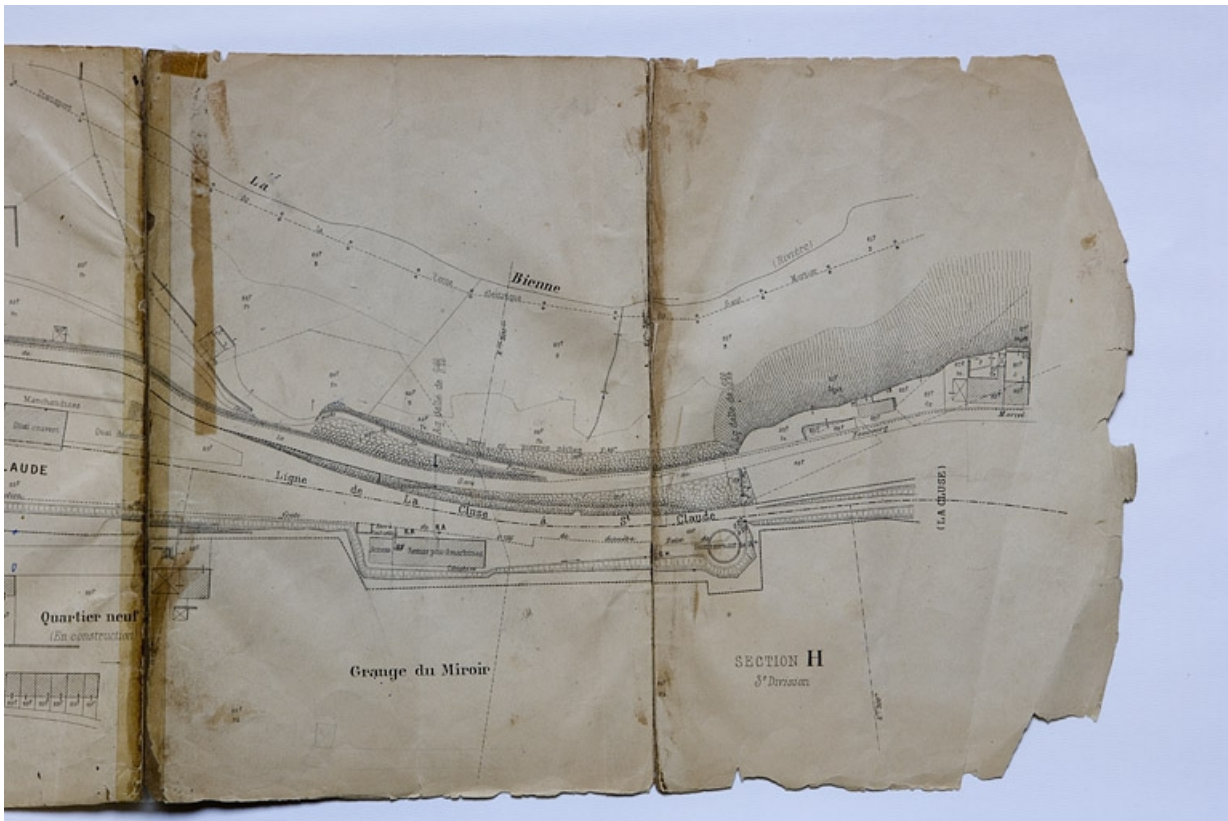
N° de l'illustration : 20073900374NUCA

Date : 2007

Auteur : Yves Sancey

Reproduction soumise à autorisation du titulaire des droits d'exploitation

© Région Bourgogne-Franche-Comté, Inventaire du patrimoine



Plan parcellaire des terrains à acquérir dans la traversée de la Commune de St-Claude [... Détail de la partie sud de la gare], 1905.
39, Saint-Claude place de la Gare

Source :

Dessin imprimé en couleur (tirage), s.d. [novembre 1905], échelle 1:1000. Lieu de conservation : Archives communales, Saint-Claude. Cote : O 223.901 Boîte SNCF, 1905-1982

Lieu de conservation : Archives communales, Saint-Claude - Cote du document : O 223.901 Boîte SNCF, 1905-1982

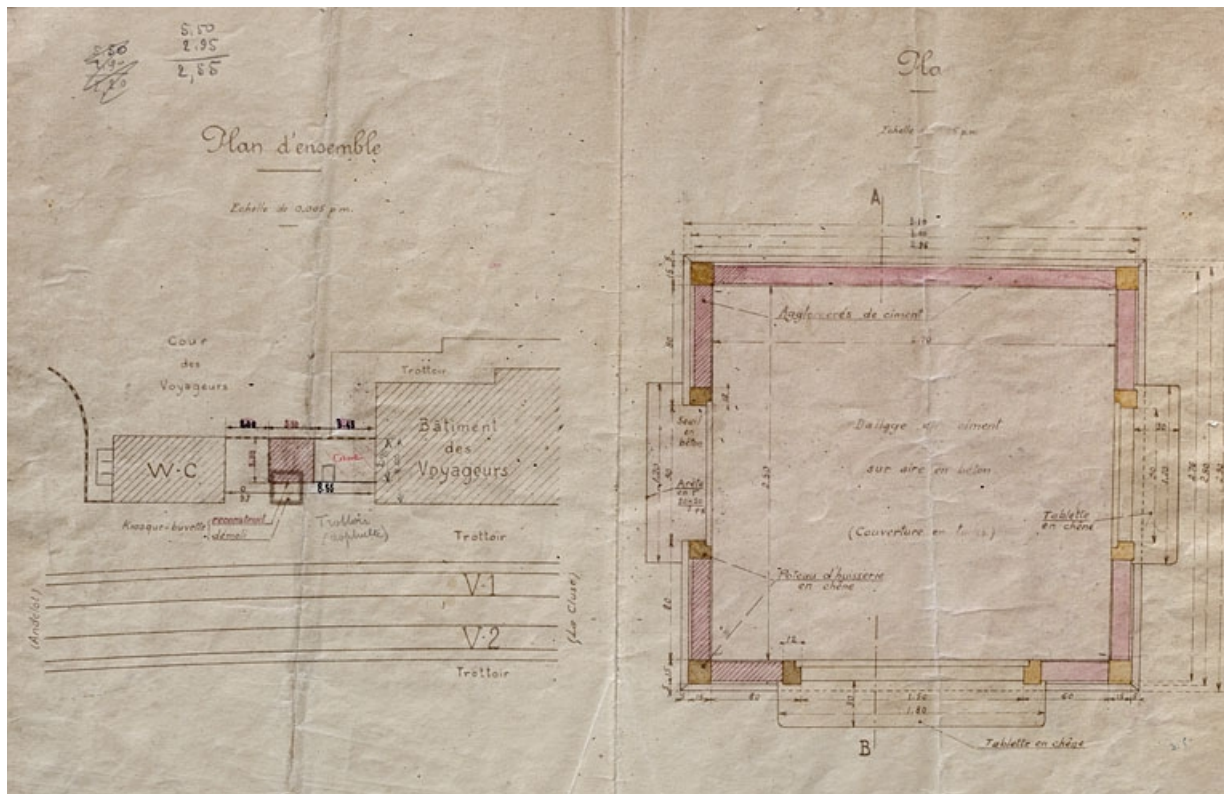
N° de l'illustration : 20073900375NUCA

Date : 2007

Auteur : Yves Sancey

Reproduction soumise à autorisation du titulaire des droits d'exploitation

© Région Bourgogne-Franche-Comté, Inventaire du patrimoine



Gare de St Claude. Construction d'un " kiosque-buvette " [détail : plans], 1927.

39, Saint-Claude place de la Gare

Source :

Dessin (tirage, lavis), 4 avril 1927, échelles 1:200 et 1:20, par Oudotte, P. (ingénieur civil). Lieu de conservation : Archives de la SNCF, Saint-Claude

Lieu de conservation : Archives de la SNCF, Saint-Claude

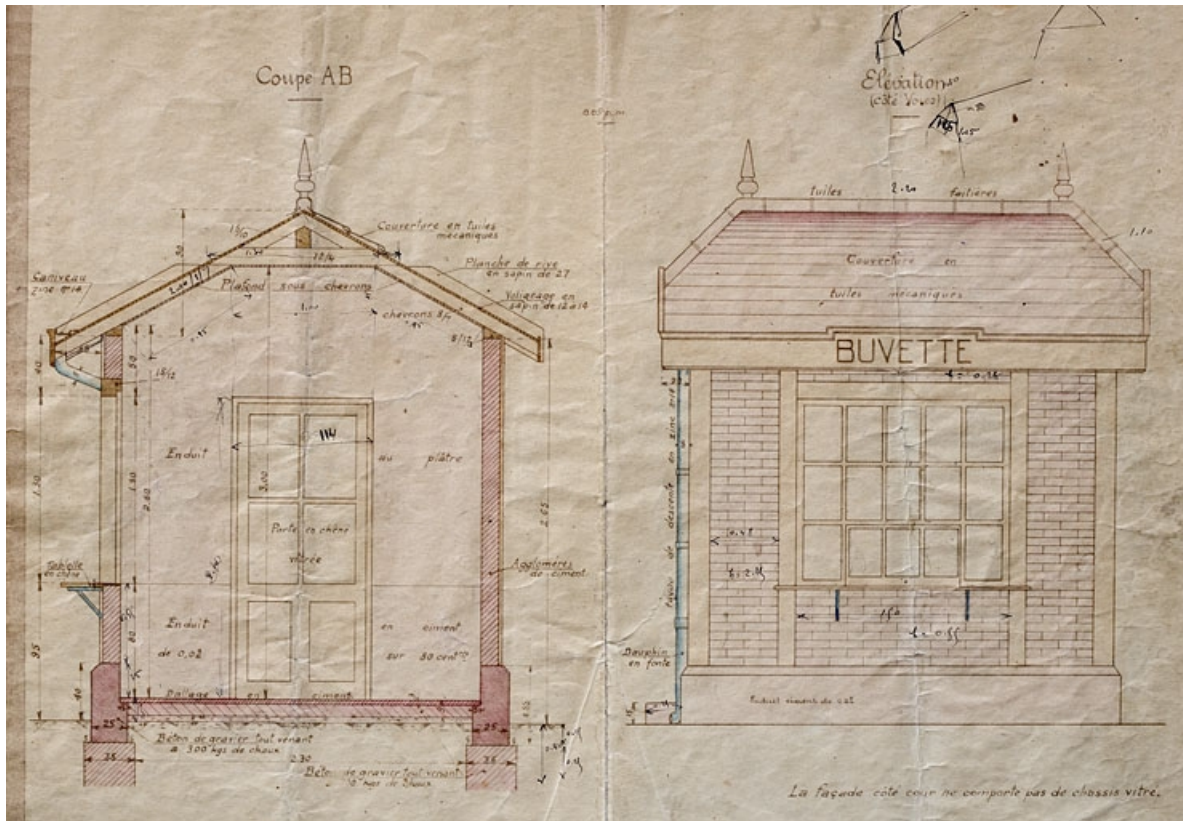
N° de l'illustration : 20073900358NUCA

Date : 2007

Auteur : Yves Sancey

Reproduction soumise à autorisation du titulaire des droits d'exploitation

© Région Bourgogne-Franche-Comté, Inventaire du patrimoine



Gare de St Claude. Construction d'un " kiosque-buvette " [détail : coupe et élévation], 1927.

39, Saint-Claude place de la Gare

Source :

Dessin (tirage, lavis), 4 avril 1927, échelles 1:200 et 1:20, par Oudotte, P. (ingénieur civil). Lieu de conservation :

Archives de la SNCF, Saint-Claude

Lieu de conservation : Archives de la SNCF, Saint-Claude

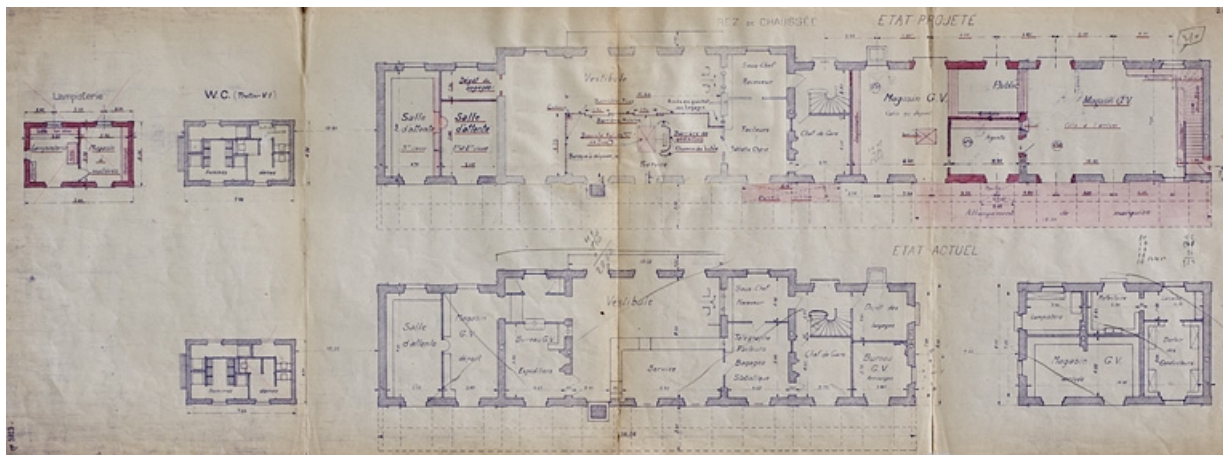
N° de l'illustration : 20073900359NUCA

Date : 2007

Auteur : Yves Sancey

Reproduction soumise à autorisation du titulaire des droits d'exploitation

© Région Bourgogne-Franche-Comté, Inventaire du patrimoine



Gare de Saint-Claude. Agrandissements et remaniements motivés par l'arrivée de la ligne de Morez [...] Plan des bâtiments. Etat actuel et projeté, 1930.

39, Saint-Claude place de la Gare

Source :

Dessin (tirage, lavis), 3 décembre 1930, échelle 1:100, par Oudotte, P. (ingénieur civil). Lieu de conservation : Archives de la SNCF, Saint-Claude

Lieu de conservation : Archives de la SNCF, Saint-Claude

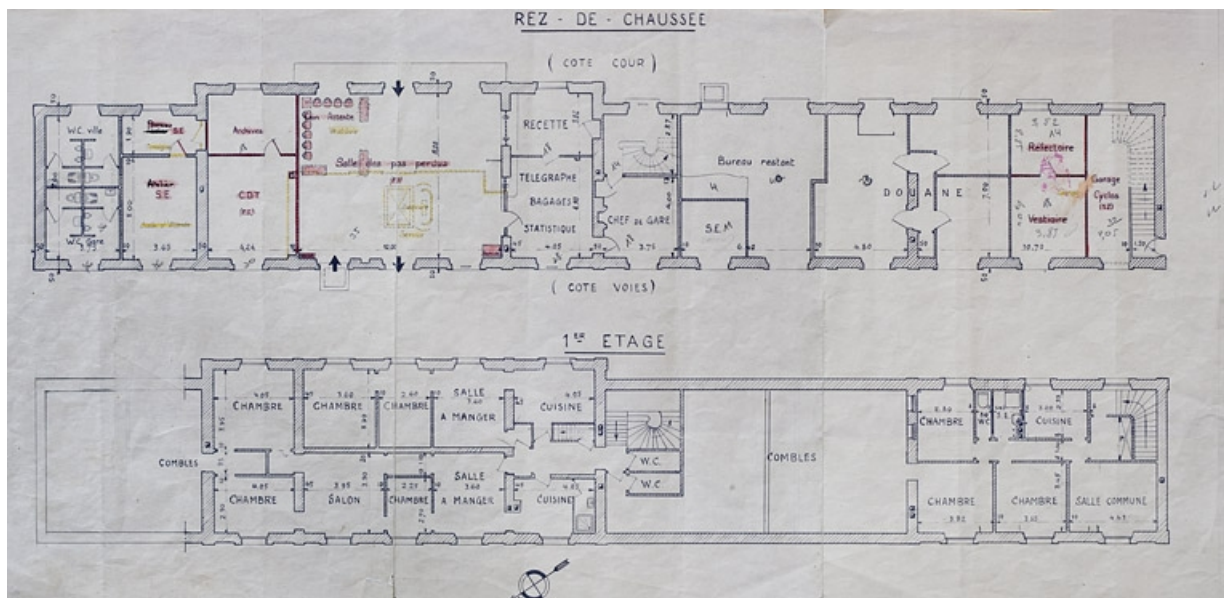
N° de l'illustration : 20073900360NUCA

Date : 2007

Auteur : Yves Sancey

Reproduction soumise à autorisation du titulaire des droits d'exploitation

© Région Bourgogne-Franche-Comté, Inventaire du patrimoine



St Claude. Bâtiment des voyageurs. Remaniements. Plan, 1980.

39, Saint-Claude place de la Gare

Source :

Dessin (tirage), 5 mai 1980 (sur un fond de plan du 22 août 1979), échelle 1:100. Lieu de conservation : Archives de la SNCF, Saint-Claude

Lieu de conservation : Archives de la SNCF, Saint-Claude

N° de l'illustration : 20073900356NUCA

Date : 2007

Auteur : Yves Sancey

Reproduction soumise à autorisation du titulaire des droits d'exploitation

© Région Bourgogne-Franche-Comté, Inventaire du patrimoine



Souvenir de St Claude (Jura). La gare [vue d'ensemble depuis le nord-est], 4e quart 19e siècle.
39, Saint-Claude place de la Gare

Source :

Photographie, s.d. [4e quart 19e siècle], par Mandrillon, E. (photographe). Lieu de conservation : Archives communales, Saint-Claude. Cote : AVSC 96-127 / B. G01

Lieu de conservation : Archives communales, Saint-Claude - Cote du document : AVSC 96-127 / B. G01

N° de l'illustration : 20073900384NUCA

Date : 2007

Auteur : Yves Sancey (reproduction)

Reproduction soumise à autorisation du titulaire des droits d'exploitation

© Région Bourgogne-Franche-Comté, Inventaire du patrimoine



[La gare vue du sud-ouest], 1889 ou 1890.
39, Saint-Claude place de la Gare

Source :

Photographie, s.d. [1889 ou 1890, avant le 19 août 1890], par Mandrillon, E. (photographe). Lieu de conservation : Archives communales, Saint-Claude. Cote : AVSC 85-397 / B. T01 - A10

Lieu de conservation : Archives communales, Saint-Claude - Cote du document : AVSC 85-397 / B. T01 - A10

N° de l'illustration : 20073900388NUCA

Date : 2007

Auteur : Yves Sancey (reproduction)

Reproduction soumise à autorisation du titulaire des droits d'exploitation

© Région Bourgogne-Franche-Comté, Inventaire du patrimoine



[La gare après le cyclone du 19 août 1890].

39, Saint-Claude place de la Gare

Source :

Photographie, s.d. [août 1890], par Mandrillon, E. (photographe). Lieu de conservation : Archives communales, Saint-Claude. Cote : AVSC 85-399 / B. T01 - A9

Lieu de conservation : Archives communales, Saint-Claude - Cote du document : AVSC 85-399 / B. T01 - A9

N° de l'illustration : 20073900387NUCA

Date : 2007

Auteur : Yves Sancey (reproduction)

Reproduction soumise à autorisation du titulaire des droits d'exploitation

© Région Bourgogne-Franche-Comté, Inventaire du patrimoine



12. - St-Claude. La Gare du Chemin de Fer, limite 19e siècle 20e siècle.
39, Saint-Claude place de la Gare

Source :

Carte postale colorisée, s.d. [limite 19e siècle 20e siècle], par Regad, Paul (photographe). Lieu de conservation : Archives communales, Saint-Claude. Cote : AVSC 85-293 / A. T01 - A2

Lieu de conservation : Archives communales, Saint-Claude - Cote du document : AVSC 85-293 / A. T01 - A2

N° de l'illustration : 20073900398NUCA

Date : 2007

Auteur : Yves Sancey (reproduction)

Reproduction soumise à autorisation du titulaire des droits d'exploitation

© Région Bourgogne-Franche-Comté, Inventaire du patrimoine



411. St-Claude (Jura) - Gare du Chemin de fer, 1er quart 20e siècle.

39, Saint-Claude place de la Gare

Source :

Carte postale, s.d. [1er quart 20e siècle], par Mandrillon, E. (photographe). Lieu de conservation : Archives communales, Saint-Claude. Cote : AVSC 75-187 / A. T01 - 04

Lieu de conservation : Archives communales, Saint-Claude - Cote du document : AVSC 75-187 / A. T01 - 04

N° de l'illustration : 20073900402NUCA

Date : 2007

Auteur : Yves Sancey (reproduction)

Reproduction soumise à autorisation du titulaire des droits d'exploitation

© Région Bourgogne-Franche-Comté, Inventaire du patrimoine



Saint-Claude. - Gare P.-L.-M. - Quartier du Grand Plan, 1er quart 20e siècle ?
39, Saint-Claude place de la Gare

Source :

Carte postale, s.d. [1er quart 20e siècle ?]. Lieu de conservation : Archives communales, Saint-Claude. Cote : AVSC 85-231 / A. G01 - 07

Lieu de conservation : Archives communales, Saint-Claude - Cote du document : AVSC 85-231 / A. G01 - 07

N° de l'illustration : 20073900403NUCA

Date : 2007

Auteur : Yves Sancey (reproduction)

Reproduction soumise à autorisation du titulaire des droits d'exploitation

© Région Bourgogne-Franche-Comté, Inventaire du patrimoine



Saint-Claude. Le Quartier de la Gare, milieu 20e siècle.

39, Saint-Claude place de la Gare

Source :

Carte postale, s.d. [milieu 20e siècle], par Combier (photographe). Lieu de conservation : Archives communales, Saint-Claude. Cote : AVSC 2006-136 / A. G01 - 16

Lieu de conservation : Archives communales, Saint-Claude - Cote du document : AVSC 2006-136 / A. G01 - 16

N° de l'illustration : 20073900401NUCA

Date : 2007

Auteur : Yves Sancey (reproduction)

Reproduction soumise à autorisation du titulaire des droits d'exploitation

© Région Bourgogne-Franche-Comté, Inventaire du patrimoine



[Les " cités PLM ", 6 et 8 passage d'Avignon : détail d'une photographie], 2e quart 20e siècle.
39, Saint-Claude place de la Gare

Source :

Photographie, s.d. [2e quart 20e siècle]. Lieu de conservation : Archives communales, Saint-Claude. Cote : AVSC 2006-88 / B. G01

Lieu de conservation : Archives communales, Saint-Claude - Cote du document : AVSC 2006-88 / B. G01

N° de l'illustration : 20073900404NUCA

Date : 2007

Auteur : Yves Sancey (reproduction)

Reproduction soumise à autorisation du titulaire des droits d'exploitation

© Région Bourgogne-Franche-Comté, Inventaire du patrimoine



Vue aérienne de la gare et de la ville, depuis le sud.

39, Saint-Claude place de la Gare

N° de l'illustration : 20053901019NUCA

Date : 2005

Auteur : Jean-Pierre Bévalot

Reproduction soumise à autorisation du titulaire des droits d'exploitation

© Région Bourgogne-Franche-Comté, Inventaire du patrimoine



Vue aérienne, depuis le nord-est.

39, Saint-Claude place de la Gare

N° de l'illustration : 20053900982NUCA

Date : 2005

Auteur : Jean-Pierre Bévalot

Reproduction soumise à autorisation du titulaire des droits d'exploitation

© Région Bourgogne-Franche-Comté, Inventaire du patrimoine



Vue d'ensemble du quartier de la gare, depuis le sud-est.

39, Saint-Claude place de la Gare

N° de l'illustration : 20053900777ZA

Date : 2005

Auteur : Yves Sancey

Reproduction soumise à autorisation du titulaire des droits d'exploitation

© Région Bourgogne-Franche-Comté, Inventaire du patrimoine



Vue d'ensemble depuis le pont routier, au nord.
39, Saint-Claude place de la Gare

N° de l'illustration : 20053900816ZA

Date : 2005

Auteur : Yves Sancey

Reproduction soumise à autorisation du titulaire des droits d'exploitation

© Région Bourgogne-Franche-Comté, Inventaire du patrimoine



Vue d'ensemble rapprochée depuis le pont routier, au nord.
39, Saint-Claude place de la Gare

N° de l'illustration : 20043900435ZA

Date : 2004

Auteur : Yves Sancey

Reproduction soumise à autorisation du titulaire des droits d'exploitation

© Région Bourgogne-Franche-Comté, Inventaire du patrimoine



Vue d'ensemble depuis l'avenue de la Gare, au nord.

39, Saint-Claude place de la Gare

N° de l'illustration : 20043900392XA

Date : 2004

Auteur : Yves Sancey

Reproduction soumise à autorisation du titulaire des droits d'exploitation

© Région Bourgogne-Franche-Comté, Inventaire du patrimoine



Bâtiment des voyageurs : façade antérieure, de trois quarts droite.

39, Saint-Claude place de la Gare

N° de l'illustration : 20043900394XA

Date : 2004

Auteur : Yves Sancey

Reproduction soumise à autorisation du titulaire des droits d'exploitation

© Région Bourgogne-Franche-Comté, Inventaire du patrimoine



Bâtiment des voyageurs : horloge sur la façade antérieure.

39, Saint-Claude place de la Gare

N° de l'illustration : 20043900396XA

Date : 2004

Auteur : Yves Sancey

Reproduction soumise à autorisation du titulaire des droits d'exploitation

© Région Bourgogne-Franche-Comté, Inventaire du patrimoine



Bâtiment des voyageurs : horloge sur la façade antérieure, vue en contre-plongée.

39, Saint-Claude place de la Gare

N° de l'illustration : 20043900397ZA

Date : 2004

Auteur : Yves Sancey

Reproduction soumise à autorisation du titulaire des droits d'exploitation

© Région Bourgogne-Franche-Comté, Inventaire du patrimoine



Bâtiment des voyageurs : vue plongeante sur la façade postérieure, de trois quarts droite.

39, Saint-Claude place de la Gare

N° de l'illustration : 20043900400ZA

Date : 2004

Auteur : Yves Sancey

Reproduction soumise à autorisation du titulaire des droits d'exploitation

© Région Bourgogne-Franche-Comté, Inventaire du patrimoine



Bâtiment des voyageurs, quais et entrepôt, depuis l'abri-lampisterie.

39, Saint-Claude place de la Gare

N° de l'illustration : 20043900411XA

Date : 2004

Auteur : Yves Sancey

Reproduction soumise à autorisation du titulaire des droits d'exploitation

© Région Bourgogne-Franche-Comté, Inventaire du patrimoine



Bâtiment des voyageurs : inscription altimétrique.

39, Saint-Claude place de la Gare

N° de l'illustration : 20043900403XA

Date : 2004

Auteur : Yves Sancey

Reproduction soumise à autorisation du titulaire des droits d'exploitation

© Région Bourgogne-Franche-Comté, Inventaire du patrimoine



Abri-lampisterie : vue plongeante sur la façade postérieure, de trois quarts droite.

39, Saint-Claude place de la Gare

N° de l'illustration : 20043900401ZA

Date : 2004

Auteur : Yves Sancey

Reproduction soumise à autorisation du titulaire des droits d'exploitation

© Région Bourgogne-Franche-Comté, Inventaire du patrimoine



Abri-lampisterie : façade antérieure, de trois quarts gauche.

39, Saint-Claude place de la Gare

N° de l'illustration : 20043900407XA

Date : 2004

Auteur : Yves Sancey

Reproduction soumise à autorisation du titulaire des droits d'exploitation

© Région Bourgogne-Franche-Comté, Inventaire du patrimoine



Abri-lampisterie : façade antérieure et peinture murale.

39, Saint-Claude place de la Gare

N° de l'illustration : 20073900176NUCA

Date : 2007

Auteur : Yves Sancey

Reproduction soumise à autorisation du titulaire des droits d'exploitation

© Région Bourgogne-Franche-Comté, Inventaire du patrimoine



Abri-lampisterie : peinture murale.

39, Saint-Claude place de la Gare

N° de l'illustration : 20073900175NUCA

Date : 2007

Auteur : Yves Sancey

Reproduction soumise à autorisation du titulaire des droits d'exploitation

© Région Bourgogne-Franche-Comté, Inventaire du patrimoine



Réservoir, de trois quarts gauche.

39, Saint-Claude place de la Gare

N° de l'illustration : 20073900174NUCA

Date : 2007

Auteur : Yves Sancey

Reproduction soumise à autorisation du titulaire des droits d'exploitation

© Région Bourgogne-Franche-Comté, Inventaire du patrimoine



Entrepôt : vue d'ensemble depuis le quai des voyageurs, au nord.
39, Saint-Claude place de la Gare

N° de l'illustration : 20043900415XA

Date : 2004

Auteur : Yves Sancey

Reproduction soumise à autorisation du titulaire des droits d'exploitation

© Région Bourgogne-Franche-Comté, Inventaire du patrimoine



Grue de 6 tonnes, à l'extrémité sud de l'entrepôt.

39, Saint-Claude place de la Gare

N° de l'illustration : 20013900622XA

Date : 2001

Auteur : Jérôme Mongreville

Reproduction soumise à autorisation du titulaire des droits d'exploitation

© Région Bourgogne-Franche-Comté, Inventaire du patrimoine



Foyer des roulants et remise ferroviaire : vue d'ensemble, depuis le nord-est.
39, Saint-Claude place de la Gare

N° de l'illustration : 20043900418XA

Date : 2004

Auteur : Yves Sancey

Reproduction soumise à autorisation du titulaire des droits d'exploitation

© Région Bourgogne-Franche-Comté, Inventaire du patrimoine



Plate-forme de la gare au niveau de la remise ferroviaire.

39, Saint-Claude place de la Gare

N° de l'illustration : 20053900818ZA

Date : 2005

Auteur : Yves Sancey

Reproduction soumise à autorisation du titulaire des droits d'exploitation

© Région Bourgogne-Franche-Comté, Inventaire du patrimoine



Remise ferroviaire : vue d'ensemble, depuis le sud.

39, Saint-Claude place de la Gare

N° de l'illustration : 20043900420ZA

Date : 2004

Auteur : Yves Sancey

Reproduction soumise à autorisation du titulaire des droits d'exploitation

© Région Bourgogne-Franche-Comté, Inventaire du patrimoine



Remise ferroviaire : intérieur de la halle est.

39, Saint-Claude place de la Gare

N° de l'illustration : 20043900423ZA

Date : 2004

Auteur : Yves Sancey

Reproduction soumise à autorisation du titulaire des droits d'exploitation

© Région Bourgogne-Franche-Comté, Inventaire du patrimoine



Remise ferroviaire : escalier d'accès à la fosse dans la halle est.
39, Saint-Claude place de la Gare

N° de l'illustration : 20053900800ZA

Date : 2005

Auteur : Yves Sancey

Reproduction soumise à autorisation du titulaire des droits d'exploitation

© Région Bourgogne-Franche-Comté, Inventaire du patrimoine



Remise ferroviaire : locomotive diesel Y 7400 (n° Y7435) dans la halle est.
39, Saint-Claude place de la Gare

N° de l'illustration : 20053900797ZA

Date : 2005

Auteur : Yves Sancey

Reproduction soumise à autorisation du titulaire des droits d'exploitation

© Région Bourgogne-Franche-Comté, Inventaire du patrimoine



Autorail X 2800 (n° X 2895), sur la voie A (voie 1).
39, Saint-Claude place de la Gare

N° de l'illustration : 20043900428ZA

Date : 2004

Auteur : Yves Sancey

Reproduction soumise à autorisation du titulaire des droits d'exploitation

© Région Bourgogne-Franche-Comté, Inventaire du patrimoine



Autorail X 73500 (n° X 73612) sur la voie A, côté Andelot-en-Montagne.
39, Saint-Claude place de la Gare

N° de l'illustration : 20053900815ZA

Date : 2005

Auteur : Yves Sancey

Reproduction soumise à autorisation du titulaire des droits d'exploitation

© Région Bourgogne-Franche-Comté, Inventaire du patrimoine