

TUNNEL DIT SOUTERRAIN DE SAINT-CLAUDE (VOIE FERRÉE ANDELOT - LA CLUSE)

Bourgogne-Franche-Comté, Jura
Saint-Claude
rue Pasteur, avenue de la Gare

Dossier IA39001166 réalisé en 2004 revu en
2006

Auteur(s) : Laurent Poupard



Historique

Le tunnel de Saint-Claude est le dernier souterrain sur la section Morez - Saint-Claude, dont le projet a été défini par les ingénieurs Roussel puis Peyre sous les ordres de l'ingénieur en chef de la compagnie du PLM (Paris - Lyon - Méditerranée) Paul Séjourné. Il est creusé du 20 août 1908 au 1er avril 1911 (sur 653 jours, arrêts défalqués) par les entrepreneurs François Mercier et Lafont, adjudicataires le 21 février 1908 du cinquième lot d'infrastructure. Son extrémité côté Andelot-en-Montagne est reprise en 1912 : les pluies du printemps provoquent en effet un glissement des bancs de calcaires, épais de 30 à 50 cm et séparés les uns des autres par de l'argile, qui dominant la voie. Le terrain demeurant instable, l'ingénieur Muselli fait alors bâtir une tranchée couverte, longue de 12 m, et des murs de soutènement talutés. Ouverte à l'exploitation le 10 août 1912, la section est inaugurée le 13 octobre suivant.

Période(s) principale(s) : 1er quart 20e siècle

Dates : 1912 (daté par source)

Auteur(s) de l'oeuvre :

Roussel (ingénieur civil, attribution par source), Peyre (ingénieur civil, attribution par source), Muselli (ingénieur civil, attribution par source), François Mercier (entrepreneur, attribution par source), Lafont (entrepreneur, attribution par source)

Description

Le tunnel est long de 299 m (PK 072.618 - 072.917) et mesure 6,60 m de haut depuis la plate-forme (dont 0,60 m de ballast et voie) pour une largeur maximale de 5 m. Il est de section ovoïde, voûté d'un berceau plein-cintre (légèrement surhaussé) et entièrement revêtu de maçonnerie. Ses extrémités s'inscrivent chacune dans un mur de tête, dont l'ouverture est soulignée par un bossage rustique. Celle côté Andelot-en-Montagne est précédée d'un imposant mur de soutènement (PK 072.563 - 072.618) en deux parties : la première au long de la voie est séparée de la seconde, située en contre-haut et épaulée par six contreforts, par un glacis également maçonné. Ces ouvrages sont construits en moellon calcaire, provenant des carrières locales et de celles de Villebois (Ain), avec appareil à bossages rustiques ou appareil polygonal. Le tunnel est courbe, d'abord à droite (avec un rayon de courbure de 243 m) puis à gauche (rayon de 250 m environ), et en pente descendante (variant de 13 à 17,5 mm / m).

Éléments descriptifs

Murs : calcaire, moellon, bossage

Couvrement : voûte en berceau plein-cintre

Sources documentaires

Documents figurés

- **Consolidation de la tranchée tête Morez du souterrain de St Claude [...] Coupe, [1919].**

Consolidation de la tranchée tête Morez du souterrain de St Claude [...] Coupe, [1919]. Dessin imprimé, s.d. [1919], échelle

1:200. Dans : " Ligne de Morez à Saint-Claude. Rapport sur l'exécution des travaux " [...], Bourges : Tardy-Pigelet, 1919, pl. XXXVIII.

Lieu de conservation : Archives de la SNCF, Saint-Claude

- **Consolidation de la tranchée tête Morez du souterrain de St Claude [...] Plan [et] Elévation, [1919].**

Consolidation de la tranchée tête Morez du souterrain de St Claude [...] Plan [et] Elévation, [1919]. Dessin imprimé, s.d. [1919], échelle 1:500. Dans : " Ligne de Morez à Saint-Claude. Rapport sur l'exécution des travaux " [...], Bourges : Tardy-Pigelet, 1919, pl. XXXVII.

Lieu de conservation : Archives de la SNCF, Saint-Claude

- **[Perçement du tunnel, côté Andelot-en-Montagne], entre août 1908 et avril 1911.**

[Perçement du tunnel, côté Andelot-en-Montagne], entre août 1908 et avril 1911. Photographie, s.d. [entre le 20 août 1908 et le 1er avril 1911].

Lieu de conservation : Collection particulière : Jean-Louis Vuillermet

- **Plan parcellaire des terrains à acquérir dans la traversée de la Commune de St-Claude [...], 1905.**

Plan parcellaire des terrains à acquérir dans la traversée de la Commune de St-Claude [...], 1905. Dessin imprimé en couleur (tirage), s.d. [novembre 1905], échelle 1:1000.

Lieu de conservation : Archives municipales, Saint-Claude- Cote du document : O 223.901 Boîte SNCF, 1905-1982

- **[Pose d'une voie provisoire côté Andelot-en-Montagne], 1912.**

[Pose d'une voie provisoire côté Andelot-en-Montagne], 1912. Photographie, s.d. [1912]. Le mur de protection a été construit, suite au glissement de terrain du printemps.

Lieu de conservation : Collection particulière : Jean-Louis Vuillermet

- **Souterrain de Saint-Claude. Tête Morez, [1919].**

Souterrain de Saint-Claude. Tête Morez, [1919]. Photographie, s.d. [1919]. Dans : " Ligne de Morez à Saint-Claude. Rapport sur l'exécution des travaux " [...], Bourges : Tardy-Pigelet, 1919, photogr. 26.

Lieu de conservation : Archives de la SNCF, Saint-Claude

- **[Création de la plate-forme de la voie à la tête du tunnel côté La Cluse], entre août 1908 et avril 1911.**

[Création de la plate-forme de la voie à la tête du tunnel côté La Cluse], entre août 1908 et avril 1911. Photographie, s.d. [entre le 20 août 1908 et le 1er avril 1911] par Mandrillon, E. (photographe). Noter les ouvriers accrochés sur la paroi

Lieu de conservation : Archives municipales, Saint-Claude- Cote du document : AVSC 85-370 / B. G01 - 10

Informations complémentaires

- **Voir le dossier numérisé :** <https://patrimoine.bourgognefranchecomte.fr/gtrudov/IA39001166/index.htm>

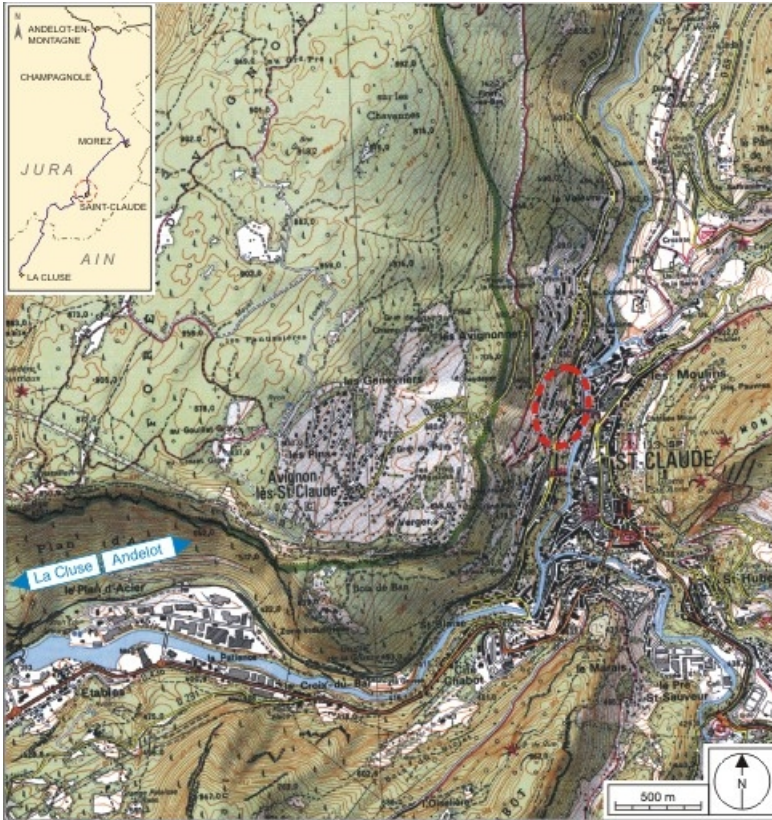
Thématiques : la voie ferrée Andelot - La Cluse

Aire d'étude et canton : la voie ferrée Andelot - La Cluse

Dénomination : tunnel

Parties constituantes non étudiées : mur de soutènement

© Région Bourgogne-Franche-Comté, Inventaire du patrimoine



Carte et schéma de localisation. Carte topographique, IGN, 2000, dalles F086_051, F086_052, F087_051 et F087_052, échelle 1:25 000. Scan 25, licence n° 2008/CISE/2968.

39, Saint-Claude rue Pasteur

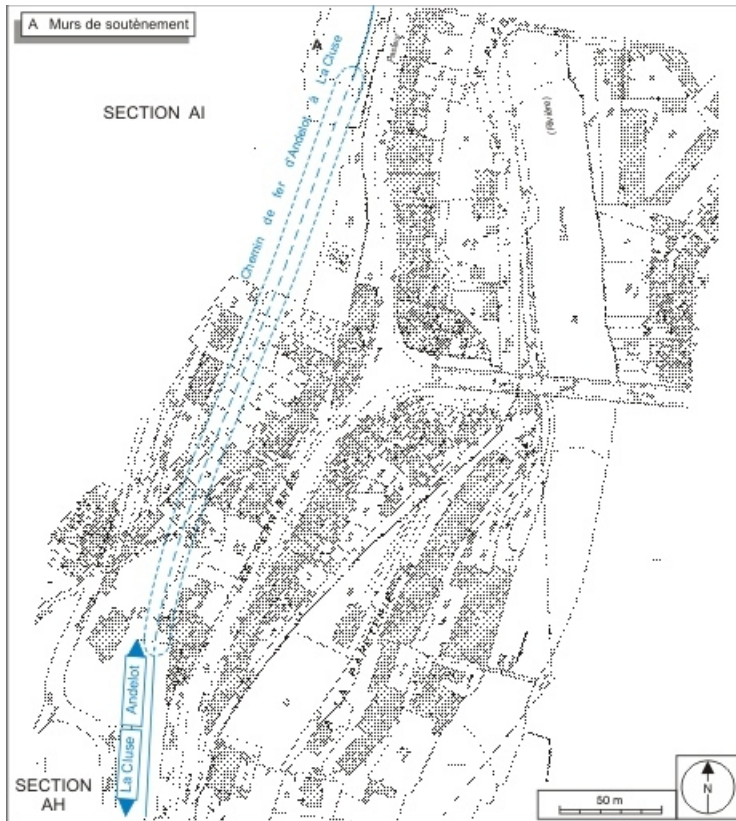
N° de l'illustration : 20073900487NUDA

Date : 2007

Auteur : André Céréza

Reproduction soumise à autorisation du titulaire des droits d'exploitation

© Région Bourgogne-Franche-Comté, Inventaire du patrimoine



Plan-masse et de situation. Extrait du plan cadastral, 1980, sections AH et AM, échelle 1:1000 réduite à 1:2000.
39, Saint-Claude rue Pasteur

N° de l'illustration : 20073900275NUDA

Date : 2007

Auteur : André Céréza

Reproduction soumise à autorisation du titulaire des droits d'exploitation

© Région Bourgogne-Franche-Comté, Inventaire du patrimoine



Plan parcellaire des terrains à acquérir dans la traversée de la Commune de St-Claude [...], 1905.

39, Saint-Claude rue Pasteur

Source :

Dessin imprimé en couleur (tirage), s.d. [novembre 1905], échelle 1:1000. Lieu de conservation : Archives communales, Saint-Claude. Cote : O 223.901 Boîte SNCF, 1905-1982

Lieu de conservation : Archives communales, Saint-Claude - Cote du document : O 223.901 Boîte SNCF, 1905-1982

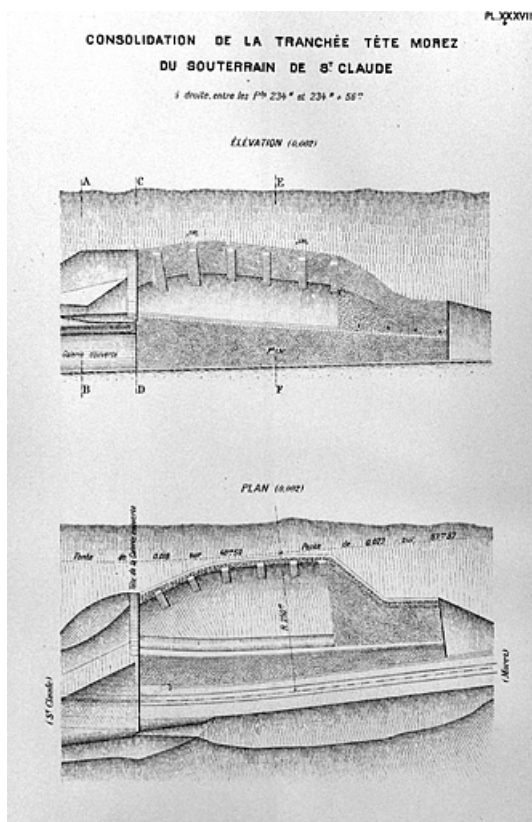
N° de l'illustration : 20073900373NUCA

Date : 2007

Auteur : Yves Sancey

Reproduction soumise à autorisation du titulaire des droits d'exploitation

© Région Bourgogne-Franche-Comté, Inventaire du patrimoine



Consolidation de la tranchée tête Morez du souterrain de St Claude [...] Plan [et] Elévation, [1919].
39, Saint-Claude rue Pasteur

Source :

Dessin imprimé, s.d. [1919], échelle 1:500.. Dans : " Ligne de Morez à Saint-Claude. Rapport sur l'exécution des travaux " [...], Bourges : Tardy-Pigelet, 1919, pl. XXXVII. Lieu de conservation : Archives de la SNCF, Saint-Claude
Lieu de conservation : Archives de la SNCF, Saint-Claude

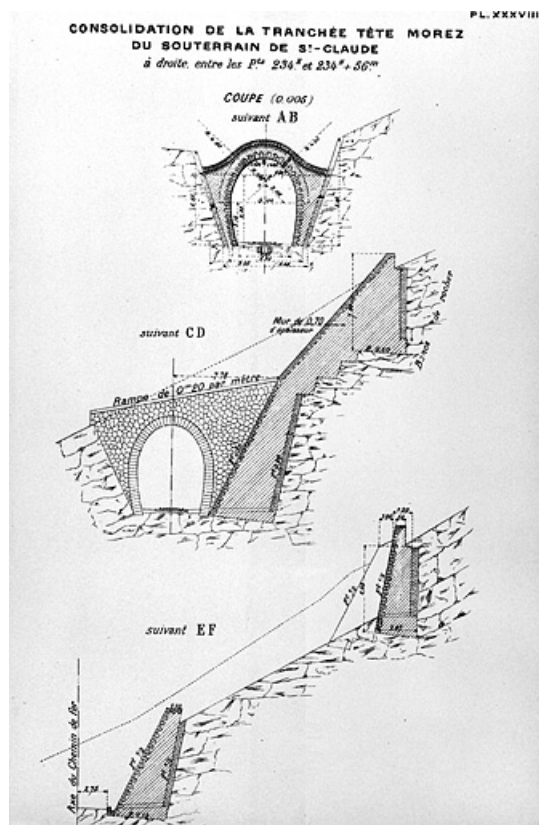
N° de l'illustration : 20003900848X

Date : 2000

Auteur : Jérôme Mongreville

Reproduction soumise à autorisation du titulaire des droits d'exploitation

© Région Bourgogne-Franche-Comté, Inventaire du patrimoine



Consolidation de la tranchée tête Morez du souterrain de St Claude [...] Coupe, [1919].
39, Saint-Claude rue Pasteur

Source :

Dessin imprimé, s.d. [1919], échelle 1:200.. Dans : " Ligne de Morez à Saint-Claude. Rapport sur l'exécution des travaux " [...], Bourges : Tardy-Pigelet, 1919, pl. XXXVIII. Lieu de conservation : Archives de la SNCF, Saint-Claude
Lieu de conservation : Archives de la SNCF, Saint-Claude

N° de l'illustration : 20003900847X

Date : 2000

Auteur : Jérôme Mongreville

Reproduction soumise à autorisation du titulaire des droits d'exploitation

© Région Bourgogne-Franche-Comté, Inventaire du patrimoine



[Création de la plate-forme de la voie à la tête du tunnel côté La Cluse], entre août 1908 et avril 1911.
39, Saint-Claude rue Pasteur

Source :

Photographie, s.d. [entre le 20 août 1908 et le 1er avril 1911]. Noter les ouvriers accrochés sur la paroi, par Mandrillon, E. (photographe). Lieu de conservation : Archives communales, Saint-Claude. Cote : AVSC 85-370 / B. G01 - 10

Lieu de conservation : Archives communales, Saint-Claude - Cote du document : AVSC 85-370 / B. G01 - 10

N° de l'illustration : 20073900385NUCA

Date : 2007

Auteur : Yves Sancey (reproduction)

Reproduction soumise à autorisation du titulaire des droits d'exploitation

© Région Bourgogne-Franche-Comté, Inventaire du patrimoine



[Perçement du tunnel, côté Andelot-en-Montagne], entre août 1908 et avril 1911.

39, Saint-Claude rue Pasteur

Source :

Photographie, s.d. [entre le 20 août 1908 et le 1er avril 1911]. Lieu de conservation : collection particulière : Jean-Louis Vuillermet

Lieu de conservation : Collection particulière : Jean-Louis Vuillermet

N° de l'illustration : 20073900187NUCA

Date : 2007

Auteur : Yves Sancey (reproduction)

Reproduction soumise à autorisation du titulaire des droits d'exploitation

© Région Bourgogne-Franche-Comté, Inventaire du patrimoine



[Pose d'une voie provisoire côté Andelot-en-Montagne], 1912.

39, Saint-Claude rue Pasteur

Source :

Photographie, s.d. [1912]. Le mur de protection a été construit, suite au glissement de terrain du printemps. Lieu de conservation : collection particulière : Jean-Louis Vuillermet

Lieu de conservation : Collection particulière : Jean-Louis Vuillermet

N° de l'illustration : 20073900181NUCA

Date : 2007

Auteur : Yves Sancey (reproduction)

Reproduction soumise à autorisation du titulaire des droits d'exploitation

© Région Bourgogne-Franche-Comté, Inventaire du patrimoine

SOUTERRAIN DE SAINT-CLAUDE.

26. — Tête Morez, P^t 234^m + 54^m25.



Souterrain de Saint-Claude. Tête Morez, [1919].

39, Saint-Claude rue Pasteur

Source :

Photographie, s.d. [1919].. Dans : " Ligne de Morez à Saint-Claude. Rapport sur l'exécution des travaux " [...],

Bourges : Tardy-Pigelet, 1919, fotogr. 26. Lieu de conservation : Archives de la SNCF, Saint-Claude

Lieu de conservation : Archives de la SNCF, Saint-Claude

N° de l'illustration : 20003900826X

Date : 2000

Auteur : Jérôme Mongreville (reproduction)

Reproduction soumise à autorisation du titulaire des droits d'exploitation

© Région Bourgogne-Franche-Comté, Inventaire du patrimoine



Vue d'ensemble, depuis le nord : murs de soutènement et tête côté Andelot-en-Montagne.
39, Saint-Claude rue Pasteur

N° de l'illustration : 20053900740ZA

Date : 2005

Auteur : Yves Sancey

Reproduction soumise à autorisation du titulaire des droits d'exploitation

© Région Bourgogne-Franche-Comté, Inventaire du patrimoine



Tête côté La Cluse (sud).

39, Saint-Claude rue Pasteur

N° de l'illustration : 20053900736ZA

Date : 2005

Auteur : Yves Sancey

Reproduction soumise à autorisation du titulaire des droits d'exploitation

© Région Bourgogne-Franche-Comté, Inventaire du patrimoine