

MAISON DE GARDE-BARRIÈRE ET PASSAGE À NIVEAU N° 49 (VOIE FERRÉE ANDELOT - LA CLUSE)

Bourgogne-Franche-Comté, Jura
La Rixouse
sur Roche Blanche - chemin rural dit de Roche
Blanche

Dossier IA39001159 réalisé en 2004 revu en 2006
Auteur(s) : Laurent Poupard



Historique

La maison de garde-barrière du passage à niveau n° 49 est bâtie entre le 12 novembre 1909, date de l'adjudication à Auguste Moity, entrepreneur à Volvic (Puy-de-Dôme), de la construction des gares et stations de la section Morez - Saint-Claude, et le 10 août 1912, date de l'ouverture de cette section à l'exploitation. Le bâtiment correspond au plan de " Maison de garde avec cave et étage. Type de la Cie de Paris Lyon - Méditerranée ", annexé à la circulaire ministérielle du 26 avril 1880. Il a été vendu dans la deuxième moitié du 20e siècle à un particulier, qui l'a complété d'un garage. Modernisé, le passage à niveau est du type à signaux automatiques lumineux.

Période(s) principale(s) : 1er quart 20e siècle
Dates : 1912 (daté par source)

Auteur(s) de l'oeuvre :
Auguste Moity (entrepreneur, attribution par source)

Description

Le passage à niveau (au PK 064.337) est équipé d'avertisseurs lumineux et sonores, et de deux demi-barrières. Coiffé d'un toit à longs pans recouvert de tuiles mécaniques, la maison (cadastrée AE 50) compte un sous-sol et un étage carré, desservi par un escalier dans-oeuvre. Les murs sont en moellons calcaires apparents et la pierre de taille n'est utilisée que pour les encadrements de baies, rectangulaires. Ils sont protégés par un essentage de tôle au sud (mur pignon côté voie) et à l'ouest. Un petit corps de bâtiment en appentis, en briques, autrefois à usage de bûcher et de latrines, s'appuie contre la façade nord (des latrines récentes ont été édifiées contre lui) ; un garage, à pan de bois et essentage de planches, a été ajouté au nord.

Éléments descriptifs

Murs : calcaire, brique, moellon, essentage de tôle

Toit : tuile mécanique

Étages : sous-sol, 1 étage carré

Élévation : élévation à travées

Type(s) de couverture : toit à longs pans ; toit à longs pans appentis ; toit à longs pans appentis pignon couvert

Escaliers : escalier dans-oeuvre

Typologie : PLM maison type

Sources documentaires

Documents figurés

- **Commune de La Rixouse. Réclamations diverses [... Plan-masse et de situation de la maison], 1912.**
Commune de La Rixouse. Réclamations diverses [... Plan-masse et de situation de la maison], 1912. Dessin (tirage, lavis),

29 septembre 1912, échelle 1:500 par Messin (ingénieur)

Lieu de conservation : Archives départementales du Jura, Montmorot- Cote du document : Sp 3877

Informations complémentaires

- **Voir le dossier numérisé** : <https://patrimoine.bourgognefranchecomte.fr/gtrudov/IA39001159/index.htm>

Observations :

Cette maison de garde-barrière, peu transformée, est représentative des maisons en moellons apparents bâties au début du 20e siècle par la compagnie des Chemins de Fer de Paris à Lyon et à la Méditerranée.

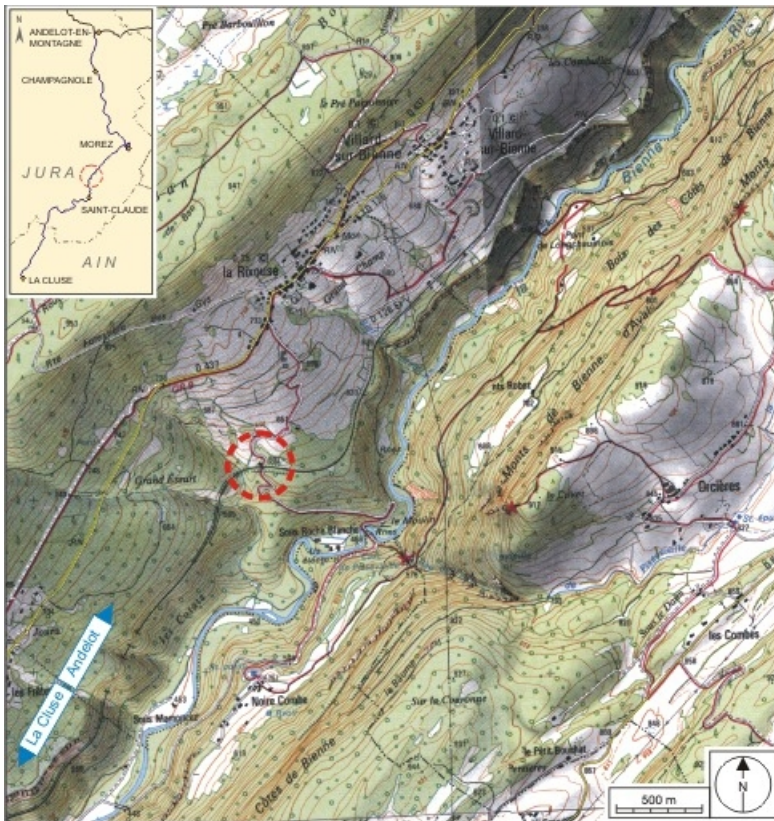
Thématiques : la voie ferrée Andelot - La Cluse

Aire d'étude et canton : la voie ferrée Andelot - La Cluse

Dénomination : maison, passage à niveau

Parties constituantes non étudiées : garage

© Région Bourgogne-Franche-Comté, Inventaire du patrimoine



Carte et schéma de localisation. Carte topographique, IGN, 2000, dalles F087_050 et F087_051, échelle 1:25 000. Scan 25, licence n° 2008/CISE/2968.

39, La Rixouse chemin rural dit de Roche Blanche, lieudit : sur Roche Blanche

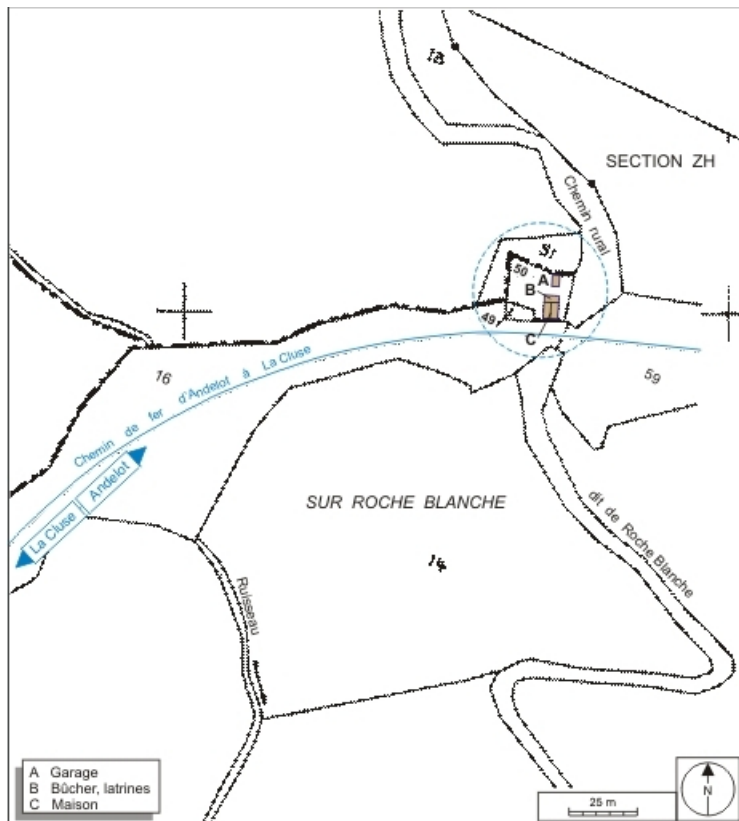
N° de l'illustration : 20073900480NUDA

Date : 2007

Auteur : André Céréza

Reproduction soumise à autorisation du titulaire des droits d'exploitation

© Région Bourgogne-Franche-Comté, Inventaire du patrimoine



Plan-masse et de situation. Extrait du plan cadastral informatisé, 2006, section AE, échelle 1:2000 agrandie au 1:1500.
39, La Rixouse chemin rural dit de Roche Blanche, lieudit : sur Roche Blanche

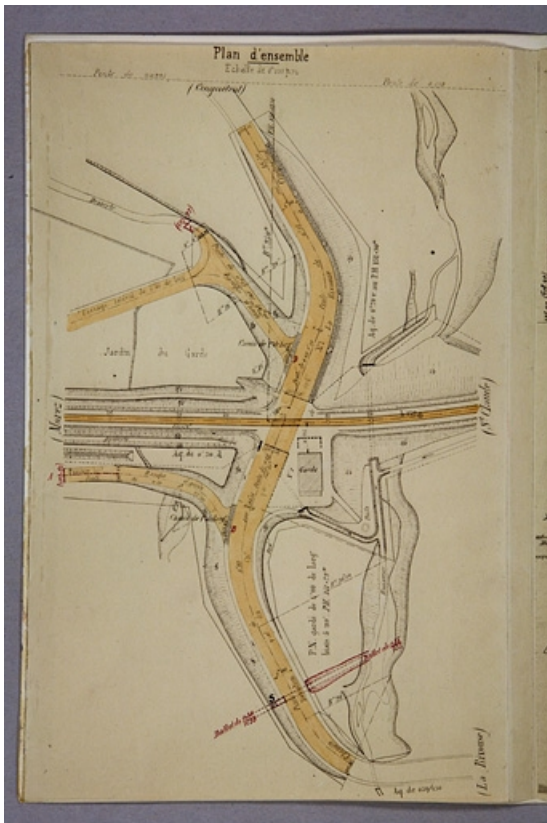
N° de l'illustration : 20073900268NUDA

Date : 2007

Auteur : André Céréza

Reproduction soumise à autorisation du titulaire des droits d'exploitation

© Région Bourgogne-Franche-Comté, Inventaire du patrimoine



Commune de La Rixouse. Réclamations diverses [... Plan-masse et de situation de la maison], 1912.

39, La Rixouse chemin rural dit de Roche Blanche, lieudit : sur Roche Blanche

Source :

Dessin (tirage, lavis), 29 septembre 1912, échelle 1:500, par Messin (ingénieur). Lieu de conservation : Archives départementales du Jura, Montmorot. Cote : Sp 3877

Lieu de conservation : Archives départementales du Jura, Montmorot - Cote du document : Sp 3877

N° de l'illustration : 20083900723NUC2A

Date : 2008

Auteur : Yves Sancey

Reproduction soumise à autorisation du titulaire des droits d'exploitation

© Région Bourgogne-Franche-Comté, Inventaire du patrimoine



Vue d'ensemble plongeante, depuis le sud-est.

39, La Rixouse chemin rural dit de Roche Blanche, lieudit : sur Roche Blanche

N° de l'illustration : 20043900364XA

Date : 2004

Auteur : Yves Sancey

Reproduction soumise à autorisation du titulaire des droits d'exploitation

© Région Bourgogne-Franche-Comté, Inventaire du patrimoine



Vue d'ensemble, depuis le sud.

39, La Rixouse chemin rural dit de Roche Blanche, lieudit : sur Roche Blanche

N° de l'illustration : 20043900369XA

Date : 2004

Auteur : Yves Sancey

Reproduction soumise à autorisation du titulaire des droits d'exploitation

© Région Bourgogne-Franche-Comté, Inventaire du patrimoine



Façades antérieure et latérale droite.

39, La Rixouse chemin rural dit de Roche Blanche, lieudit : sur Roche Blanche

N° de l'illustration : 20043900367ZA

Date : 2004

Auteur : Yves Sancey

Reproduction soumise à autorisation du titulaire des droits d'exploitation

© Région Bourgogne-Franche-Comté, Inventaire du patrimoine



Façades antérieure et latérale gauche (côté voie).

39, La Rixouse chemin rural dit de Roche Blanche, lieudit : sur Roche Blanche

N° de l'illustration : 20043900365ZA

Date : 2004

Auteur : Yves Sancey

Reproduction soumise à autorisation du titulaire des droits d'exploitation

© Région Bourgogne-Franche-Comté, Inventaire du patrimoine