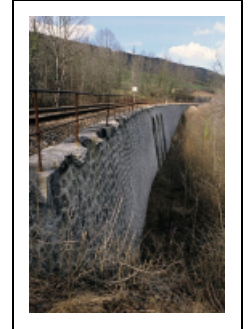


## MUR DE SOUTÈNEMENT À ARCADES (VOIE FERRÉE ANDELLOT - LA CLUSE)

Bourgogne-Franche-Comté, Jura  
La Rixouse  
au Bief du Château

Dossier IA39001157 réalisé en 2004 revu en  
2006

Auteur(s) : Laurent Poupard



### Historique

Ce mur de soutènement, à arcades, est construit entre le 21 février 1908, date de l'adjudication à l'entrepreneur François Mercier du troisième lot d'infrastructure de la section Morez - Saint-Claude, suivant un projet de l'ingénieur en chef de la compagnie du PLM (Paris - Lyon - Méditerranée) Paul Séjourné, et le 20 juillet 1912, date de reconnaissance des travaux.

**Période(s) principale(s)** : 1er quart 20e siècle

**Dates** : 1912 (daté par source)

**Auteur(s) de l'oeuvre** :

François Mercier (entrepreneur, attribution par source)

### Description

Le mur de soutènement, à gauche de la voie, mesure 116 m de long (du PK 063.145 au PK 063.261). Haut de 12 m, il s'inscrit dans une courbe à gauche (avec un rayon de courbure de 242 m) et en pente descendante (18 mm / m). Il est bâti en moellon calcaire, avec appareil à bossages rustiques et appareil polygonal (formé de blocs généralement hexagonaux). Taluté, il est franchi par deux aqueducs voûtés. Le premier (PK 063.153), dit "ponceau d'un mètre" et de ce fait classé par la SNCF comme pont, laisse passage au bief du Château et présente une hauteur libre de 1, 25 m ; le second (PK 063.213), de 70 cm d'ouverture pour une hauteur libre de 1, 30 m, est ménagé au centre d'un groupe de trois arcades juxtaposées. Le garde-corps est formé de supports verticaux en fer forgé plat, percés pour laisser passage à une barre cylindrique horizontale, une seconde barre du même type servant d'appui.

### Éléments descriptifs

**Murs** : calcaire, métal, moellon, bossage

**Couvrement** : voûte en berceau plein-cintre

### Informations complémentaires

- **Voir le dossier numérisé** : <https://patrimoine.bourgognefranchecomte.fr/gtrudov/IA39001157/index.htm>

**Thématiques** : la voie ferrée Andelot - La Cluse

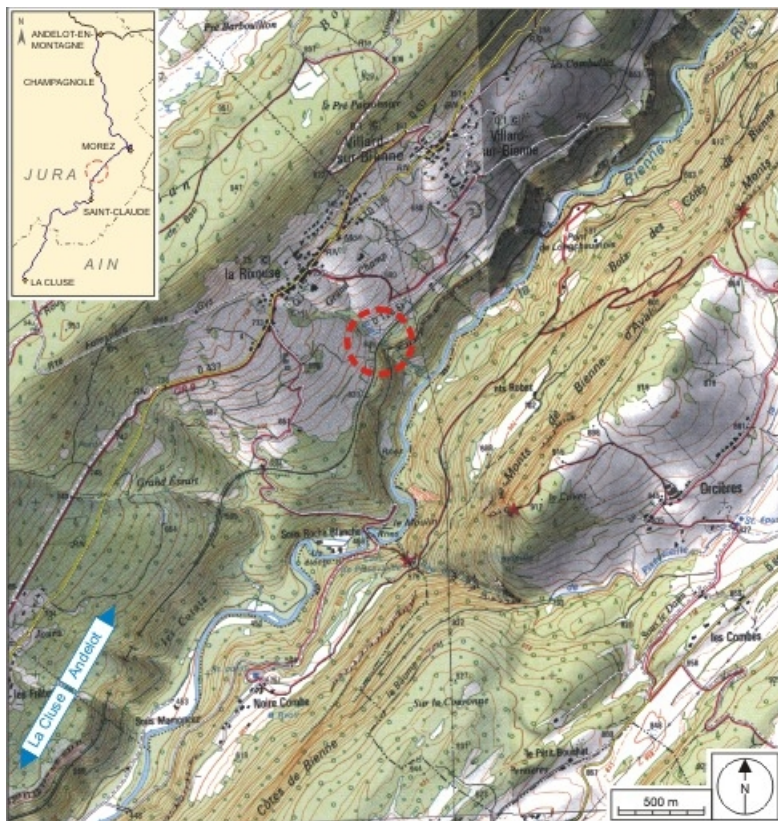
**Aire d'étude et canton** : la voie ferrée Andelot - La Cluse

**Hydrographie** : bief du Château

**Dénomination** : mur de soutènement

**Parties constituantes non étudiées** : aqueduc

© Région Bourgogne-Franche-Comté, Inventaire du patrimoine



**Carte et schéma de localisation. Carte topographique, IGN, 2000, dalles F087\_050 et F087\_051, échelle 1:25 000. Scan 25, licence n° 2008/CISE/2968.**

39, La Rixouse, lieudit : au Bief du Château

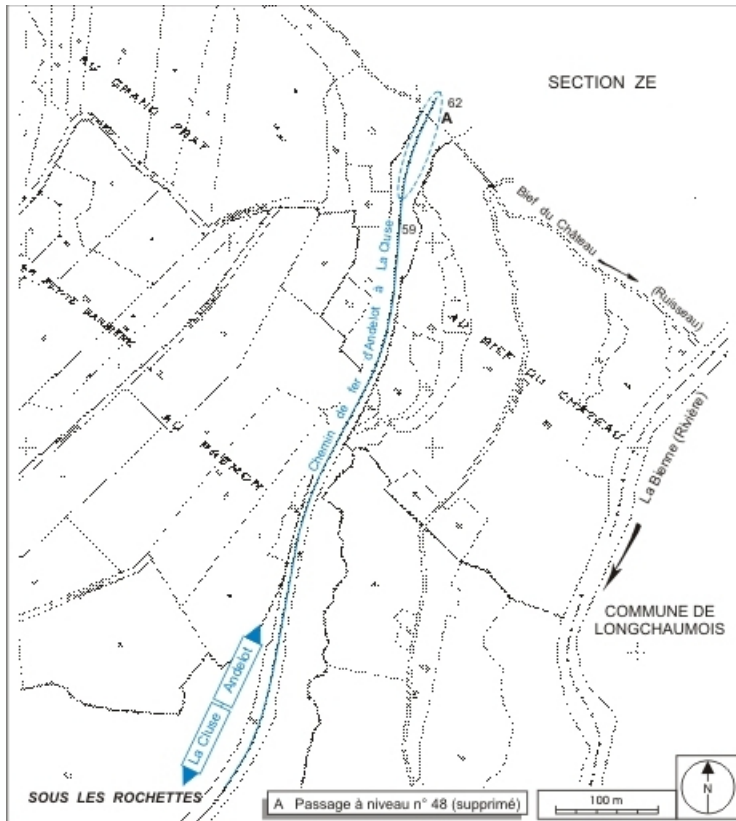
N° de l'illustration : 20073900478NUDA

Date : 2007

Auteur : André Céréza

Reproduction soumise à autorisation du titulaire des droits d'exploitation

© Région Bourgogne-Franche-Comté, Inventaire du patrimoine



**Plan-masse et de situation. Montage d'extraits du plan cadastral, 1985, sections ZE et ZH, échelle 1:2000 réduite à 1:4000.**  
39, La Rixouse, lieudit : au Bief du Château

N° de l'illustration : 20073900266NUDA

Date : 2007

Auteur : André Céréza

Reproduction soumise à autorisation du titulaire des droits d'exploitation

© Région Bourgogne-Franche-Comté, Inventaire du patrimoine



**Vue d'ensemble en enfilade, depuis le côté La Cluse (sud).**

39, La Rixouse, lieudit : au Bief du Château

N° de l'illustration : 20053900661ZA

Date : 2005

Auteur : Yves Sancey

Reproduction soumise à autorisation du titulaire des droits d'exploitation

© Région Bourgogne-Franche-Comté, Inventaire du patrimoine





**Vue d'ensemble en enfilade, depuis le côté Andelot-en-Montagne (nord)**

39, La Rixouse, lieudit : au Bief du Château

N° de l'illustration : 20053900664ZA

Date : 2005

Auteur : Yves Sancey

Reproduction soumise à autorisation du titulaire des droits d'exploitation

© Région Bourgogne-Franche-Comté, Inventaire du patrimoine



**Arcades.**

39, La Rixouse, lieudit : au Bief du Château

N° de l'illustration : 20053900662ZA

Date : 2005

Auteur : Yves Sancey

Reproduction soumise à autorisation du titulaire des droits d'exploitation

© Région Bourgogne-Franche-Comté, Inventaire du patrimoine



**Talus du mur au niveau des arcades.**

39, La Rixouse, lieudit : au Bief du Château

N° de l'illustration : 20053900665ZA

Date : 2005

Auteur : Yves Sancey

Reproduction soumise à autorisation du titulaire des droits d'exploitation

© Région Bourgogne-Franche-Comté, Inventaire du patrimoine





**Aqueduc de 70 cm.**

39, La Rixouse, lieudit : au Bief du Château

N° de l'illustration : 20053900666ZA

Date : 2005

Auteur : Yves Sancey

Reproduction soumise à autorisation du titulaire des droits d'exploitation

© Région Bourgogne-Franche-Comté, Inventaire du patrimoine