

GARE DE LA RIXOUSE - VILLARD (VOIE FERRÉE ANDELOT - LA CLUSE)

Bourgogne-Franche-Comté, Jura
La Rixouse
aux Rattes - rue de la Gare

Dossier IA39001156 réalisé en 2004 revu en
2006

Auteur(s) : Laurent Poupard



Historique

La compagnie du PLM (Paris - Lyon - Méditerranée), représentée par les ingénieurs Peyre et Séjourné (ingénieur en chef), prévoit la construction, sur la section Morez - Saint-Claude, d'une gare à La Rixouse. La décision ministérielle du 11 mars 1904 valide ce projet et retient l'appellation de La Rixouse - Villard. Cette gare comprend pour les voyageurs " un bâtiment de 9, 06 m x 9, 50 m (4e classe), un abri [de 9, 60 x 3, 50 m] et un cabinet d'aisances à deux sièges " et pour les marchandises " un quai couvert de 9, 06 m x 8, 20 m accolé au bâtiment des voyageurs, un bureau restant, un quai découvert, une grue de chargement de 6 tonnes, un gabarit de chargement, un pont à bascule ". Elle est bâtie par Auguste Moity, entrepreneur à Volvic (Puy-de-Dôme), entre le 12 novembre 1909 (date d'adjudication des travaux) et le 10 août 1912 (date de mise en exploitation de la section). Bien que son bâtiment des voyageurs s'approche du plan type de la compagnie du PLM de " Bâtiment des voyageurs pour Station de 4e classe " (annexé à la circulaire ministérielle du 26 avril 1880), elle est d'un modèle unique, proche des stations des lignes d'intérêt local implantées dans la région par la Compagnie générale des Chemins de Fer vicinaux, filiale du groupe Empain. En 1922, une quinzaine d'arbres (dont des tilleuls) sont plantés le long du quai, à gauche de la voie, et dans la cour. La grue et le pont-basculé de 35 tonnes ont été enlevés au cours du 20e siècle. La gare a été désaffectée en 1977, le quai des voyageurs démolit le 26 octobre 1989 et les bâtiments vendus à un particulier en 1991.

Période(s) principale(s) : 1er quart 20e siècle

Dates : 1912 (daté par source)

Auteur(s) de l'oeuvre :

Auguste Moity (entrepreneur, attribution par source)

Description

Bâtie à l'altitude 630, 40 m et au point kilométrique 062.707, la gare est la seule de son type sur la ligne. D'une part, du fait de sa disposition : l'entrepôt est accolé contre le mur pignon nord-est du bâtiment des voyageurs. D'autre part, dans la mesure où ce dernier compte un deuxième étage carré, abritant ainsi à l'origine les logements du chef de gare et d'un sous-chef (cuisine, salle à manger et deux chambres). Ce bâtiment est à deux travées, deux étages carrés et comble perdu. Au nord-ouest (étages de la façade antérieure) et au sud-ouest (ensemble de la façade), ses murs sont masqués par un essentage de tôle. L'entrepôt est en rez-de-chaussée surélevé, avec essentage de planches sur le pignon. De l'autre côté de la voie, l'abri-lampisterie en rez-de-chaussée a été modifié par fermeture de la baie libre de l'abri, remplacée par un mur enduit. Les murs des bâtiments sont en moellons calcaires, généralement laissés apparents, et la pierre de taille n'est utilisée que pour les encadrements de baies, en arc segmentaire. Les toits à longs pans et pignons couverts sont recouverts de tuiles mécaniques. L'eau est fournie par un réservoir souterrain situé au nord-ouest, alimenté par une source.

Éléments descriptifs

Murs : calcaire, moellon, essentage de tôle

Toit : tuile mécanique

Étages : 2 étages carrés

Élévation : élévation à travées

Type(s) de couverture : toit à longs pans ; toit à longs pans pignon couvert

Escaliers : escalier dans-oeuvre

Sources documentaires

Documents figurés

- **Environs de Saint-Claude - Gare de La Rixouse - Villard, 1ère moitié 20e siècle.**

Environs de Saint-Claude - Gare de La Rixouse - Villard, 1ère moitié 20e siècle. Carte postale, s.d. [1ère moitié 20e siècle], B.F. éd. à Paris.

Lieu de conservation : Archives municipales, Saint-Claude- Cote du document : AVSC 75-178 / A. T01 - B6

- **Bâtiment des voyageurs [... Détail :] Plan du 2e étage, [1919].**

Bâtiment des voyageurs [... Détail :] Plan du 2e étage, [1919]. Dessin imprimé, s.d. [1919], échelle 1:200. Dans : " Ligne de Morez à Saint-Claude. Rapport sur l'exécution des travaux " [...], Bourges : Tardy-Pigelet, 1919, pl. XLV.

Lieu de conservation : Archives de la SNCF, Saint-Claude

- **Bâtiment des voyageurs [... Détail partie droite : plan des étages et élévation des murs pignons du bâtiment des voyageurs, plan et élévations de l'abri], [1919].**

Bâtiment des voyageurs [... Détail partie droite : plan des étages et élévation des murs pignons du bâtiment des voyageurs, plan et élévations de l'abri], [1919]. Dessin imprimé, s.d. [1919], échelle 1:200. Dans : " Ligne de Morez à Saint-Claude. Rapport sur l'exécution des travaux " [...], Bourges : Tardy-Pigelet, 1919, pl. XLV.

Lieu de conservation : Archives de la SNCF, Saint-Claude

- **Bâtiment des voyageurs [... Détail :] Plan du 1er étage, [1919].**

Bâtiment des voyageurs [... Détail :] Plan du 1er étage, [1919]. Dessin imprimé, s.d. [1919], échelle 1:200. Dans : " Ligne de Morez à Saint-Claude. Rapport sur l'exécution des travaux " [...], Bourges : Tardy-Pigelet, 1919, pl. XLV.

Lieu de conservation : Archives de la SNCF, Saint-Claude

- **Bâtiment. - Côté cour, [1919].**

Bâtiment. - Côté cour, [1919]. Photographie, s.d. [1919]. Dans : " Ligne de Morez à Saint-Claude. Rapport sur l'exécution des travaux " [...], Bourges : Tardy-Pigelet, 1919, fotogr. 30.

Lieu de conservation : Archives de la SNCF, Saint-Claude

- **Bâtiment. - Côté voie, [1919].**

Bâtiment. - Côté voie, [1919]. Photographie, s.d. [1919]. Dans : " Ligne de Morez à Saint-Claude. Rapport sur l'exécution des travaux " [...], Bourges : Tardy-Pigelet, 1919, fotogr. 29.

Lieu de conservation : Archives de la SNCF, Saint-Claude

- **Bâtiment des voyageurs [... Détail :] Plan du rez-de-chaussée et du quai couvert, [1919].**

Bâtiment des voyageurs [... Détail :] Plan du rez-de-chaussée et du quai couvert, [1919]. Dessin imprimé, s.d. [1919], échelle 1:200. Dans : " Ligne de Morez à Saint-Claude. Rapport sur l'exécution des travaux " [...], Bourges : Tardy-Pigelet, 1919, pl. XLV.

Lieu de conservation : Archives de la SNCF, Saint-Claude

- **Bâtiment des voyageurs [... Détail partie gauche : plan du rez-de-chaussée et élévation côté voie du bâtiment des voyageurs, plan et élévation des latrines], [1919].**

Bâtiment des voyageurs [... Détail partie gauche : plan du rez-de-chaussée et élévation côté voie du bâtiment des voyageurs, plan et élévation des latrines], [1919]. Dessin imprimé, s.d. [1919], échelle 1:200. Dans : " Ligne de Morez à Saint-Claude. Rapport sur l'exécution des travaux " [...], Bourges : Tardy-Pigelet, 1919, pl. XLV.

Lieu de conservation : Archives de la SNCF, Saint-Claude

Informations complémentaires

- **Voir le dossier numérisé** : <https://patrimoine.bourgognefranchecomte.fr/gtrudov/IA39001156/index.htm>

Observations :

D'un modèle unique sur la ligne, cette gare est représentative d'une typologie de bâtiments modestes, en moellons apparents,

élaborée au début du 20e siècle par la compagnie des Chemins de Fer de Paris à Lyon et à la Méditerranée.

Thématiques : la voie ferrée Andelot - La Cluse

Aire d'étude et canton : la voie ferrée Andelot - La Cluse

Dénomination : gare

Parties constituantes non étudiées : bureau, logement, entrepôt commercial, abri de voyageurs, puits, cour, réservoir

© Région Bourgogne-Franche-Comté, Inventaire du patrimoine



Vue d'ensemble du site, depuis le nord-ouest.

39, La Rixouse rue de la Gare, lieudit : aux Rattes

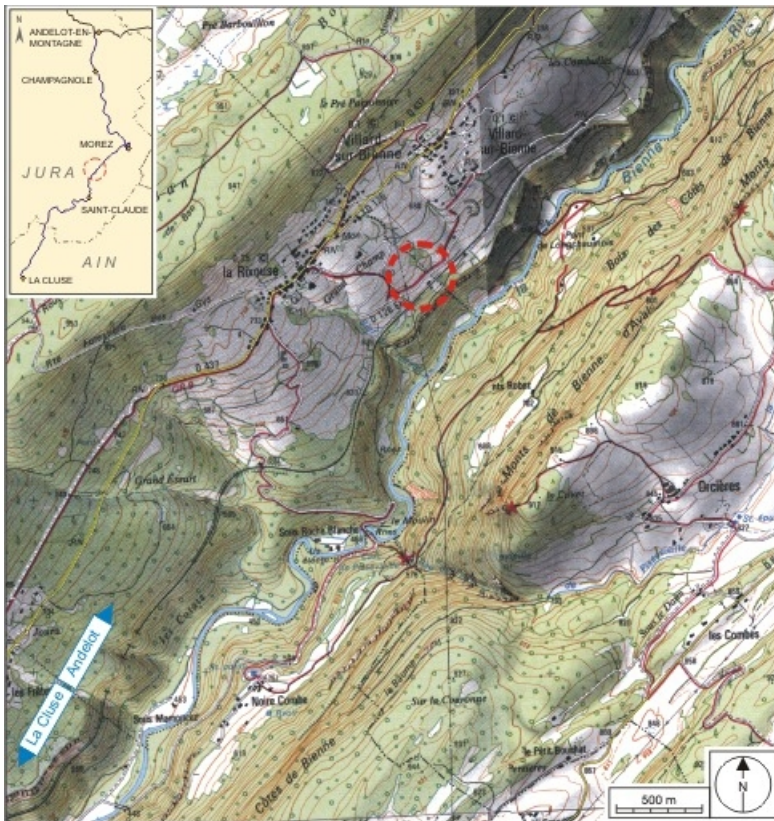
N° de l'illustration : 20073900171NUCA

Date : 2007

Auteur : Yves Sancey

Reproduction soumise à autorisation du titulaire des droits d'exploitation

© Région Bourgogne-Franche-Comté, Inventaire du patrimoine



Carte et schéma de localisation. Carte topographique, IGN, 2000, dalles F087_050 et F087_051, échelle 1:25 000. Scan 25, licence n° 2008/CISE/2968.

39, La Rixouse rue de la Gare, lieudit : aux Rattes

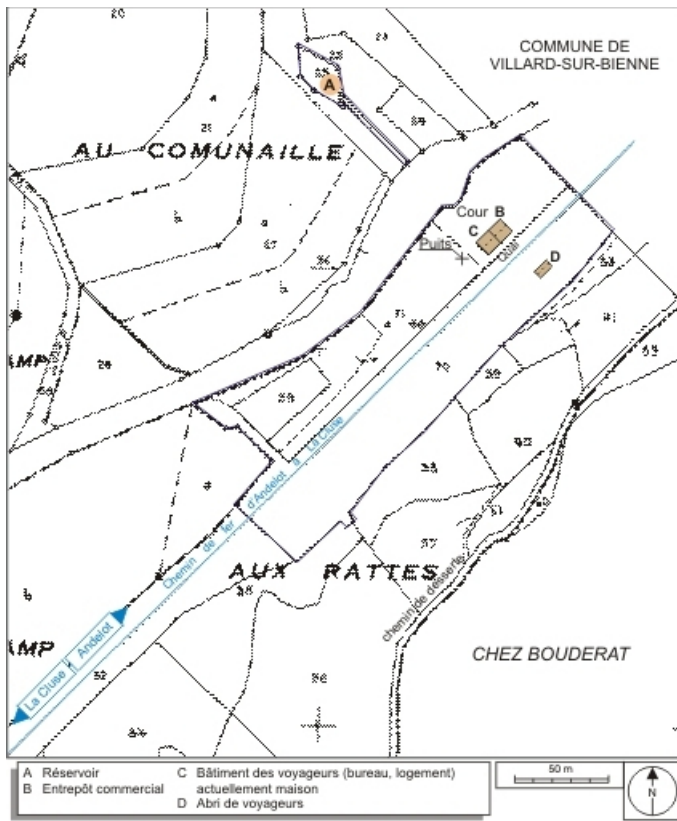
N° de l'illustration : 20073900477NUDA

Date : 2007

Auteur : André Céréza

Reproduction soumise à autorisation du titulaire des droits d'exploitation

© Région Bourgogne-Franche-Comté, Inventaire du patrimoine



Plan-masse et de situation. Extrait du plan cadastral informatisé, 2006, section ZE, 1ère feuille, échelle 1:2000.
39, La Rixouse rue de la Gare, lieudit : aux Rattes

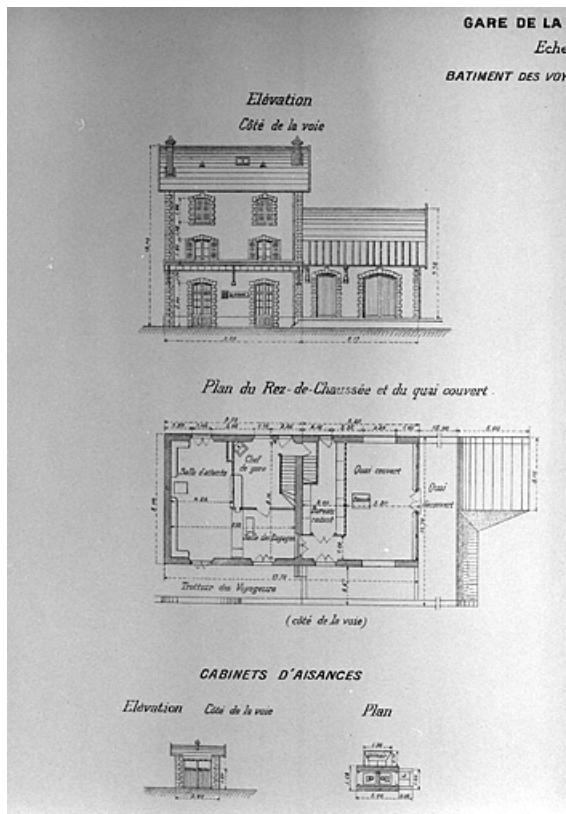
N° de l'illustration : 20073900265NUDA

Date : 2007

Auteur : André Céréza

Reproduction soumise à autorisation du titulaire des droits d'exploitation

© Région Bourgogne-Franche-Comté, Inventaire du patrimoine



Bâtiment des voyageurs [... Détail partie gauche : plan du rez-de-chaussée et élévation côté voie du bâtiment des voyageurs, plan et élévation des latrines], [1919].

39, La Rixouse rue de la Gare, lieudit : aux Rattes

Source :

Dessin imprimé, s.d. [1919], échelle 1:200.. Dans : " Ligne de Morez à Saint-Claude. Rapport sur l'exécution des travaux " [...], Bourges : Tardy-Pigelet, 1919, pl. XLV. Lieu de conservation : Archives de la SNCF, Saint-Claude
Lieu de conservation : Archives de la SNCF, Saint-Claude

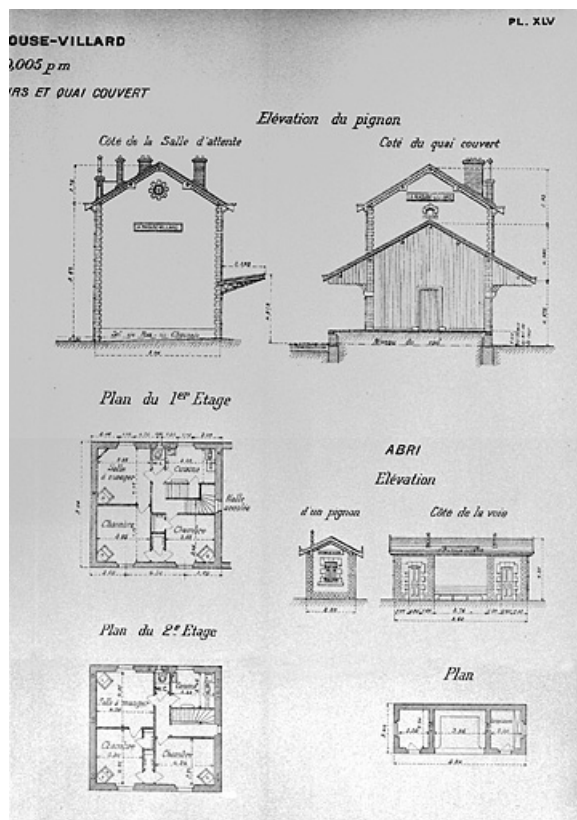
N° de l'illustration : 20003900860X

Date : 2000

Auteur : Jérôme Mongreville

Reproduction soumise à autorisation du titulaire des droits d'exploitation

© Région Bourgogne-Franche-Comté, Inventaire du patrimoine



Bâtiment des voyageurs [... Détail partie droite : plan des étages et élévation des murs pignons du bâtiment des voyageurs, plan et élévations de l'abri], [1919].

39, La Rixouse rue de la Gare, lieudit : aux Rattes

Source :

Dessin imprimé, s.d. [1919], échelle 1:200.. Dans : " Ligne de Morez à Saint-Claude. Rapport sur l'exécution des travaux " [...], Bourges : Tardy-Pigelet, 1919, pl. XLV. Lieu de conservation : Archives de la SNCF, Saint-Claude
Lieu de conservation : Archives de la SNCF, Saint-Claude

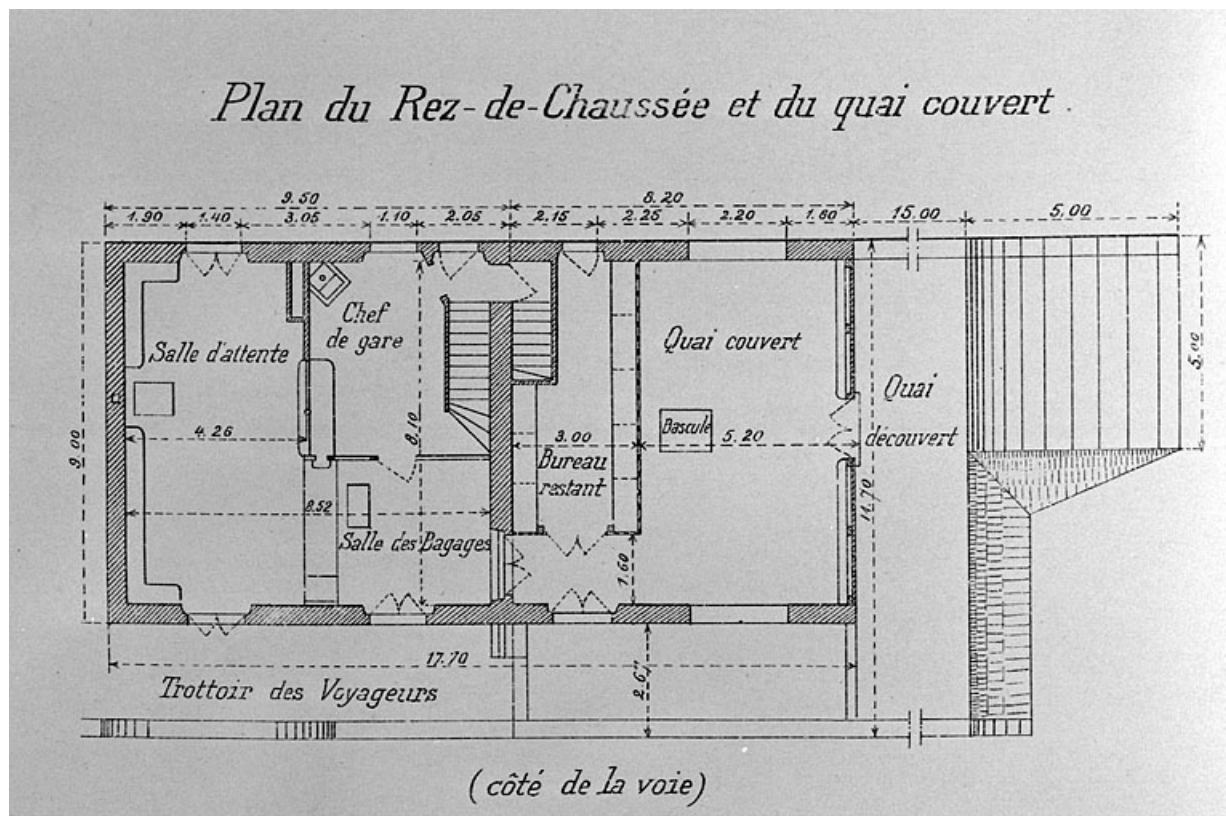
N° de l'illustration : 20003900859X

Date : 2000

Auteur : Jérôme Mongreville

Reproduction soumise à autorisation du titulaire des droits d'exploitation

© Région Bourgogne-Franche-Comté, Inventaire du patrimoine



Bâtiment des voyageurs [... Détail :] Plan du rez-de-chaussée et du quai couvert, [1919].

39, La Rixouse rue de la Gare, lieudit : aux Rattes

Source :

Dessin imprimé, s.d. [1919], échelle 1:200.. Dans : " Ligne de Morez à Saint-Claude. Rapport sur l'exécution des travaux " [...], Bourges : Tardy-Pigelet, 1919, pl. XLV. Lieu de conservation : Archives de la SNCF, Saint-Claude
Lieu de conservation : Archives de la SNCF, Saint-Claude

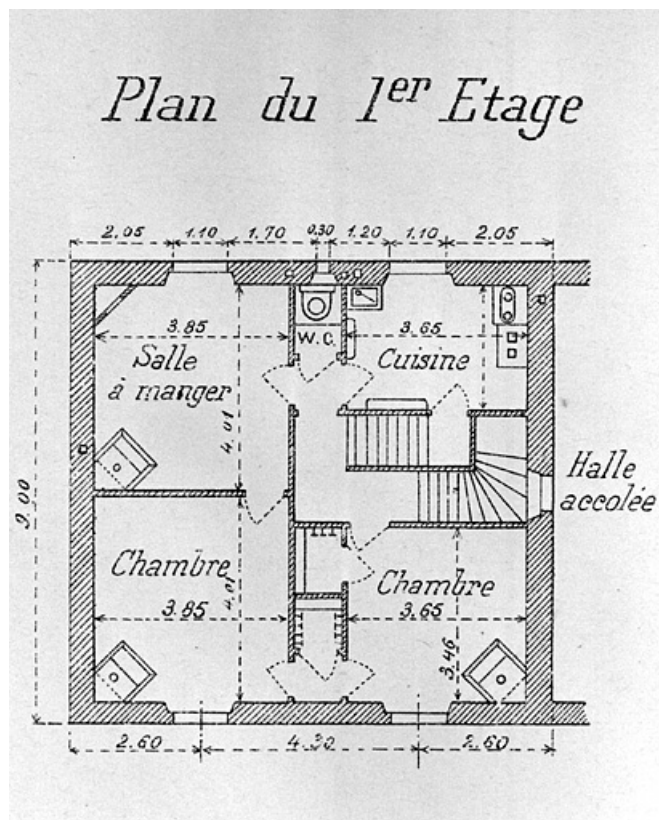
N° de l'illustration : 20003900862X

Date : 2000

Auteur : Jérôme Mongreville

Reproduction soumise à autorisation du titulaire des droits d'exploitation

© Région Bourgogne-Franche-Comté, Inventaire du patrimoine



Bâtiment des voyageurs [... Détail :] Plan du 1^{er} étage, [1919].

39, La Rixouse rue de la Gare, lieudit : aux Rattes

Source :

Dessin imprimé, s.d. [1919], échelle 1:200.. Dans : " Ligne de Morez à Saint-Claude. Rapport sur l'exécution des travaux " [...], Bourges : Tardy-Pigelet, 1919, pl. XLV. Lieu de conservation : Archives de la SNCF, Saint-Claude
Lieu de conservation : Archives de la SNCF, Saint-Claude

N° de l'illustration : 20003900863X

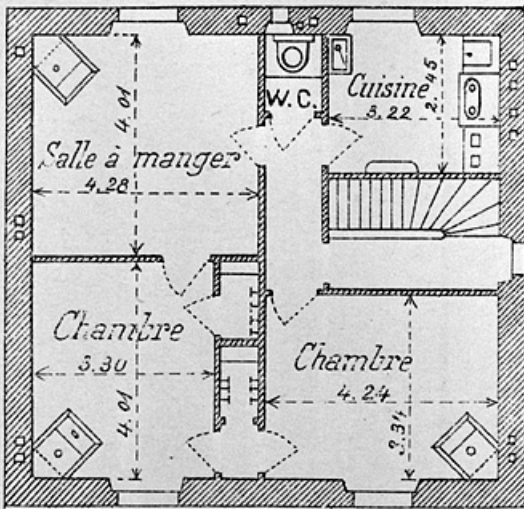
Date : 2000

Auteur : Jérôme Mongreville

Reproduction soumise à autorisation du titulaire des droits d'exploitation

© Région Bourgogne-Franche-Comté, Inventaire du patrimoine

Plan du 2^e Etage



Bâtiment des voyageurs [... Détail :] Plan du 2^e étage, [1919].

39, La Rixouse rue de la Gare, lieudit : aux Rattes

Source :

Dessin imprimé, s.d. [1919], échelle 1:200.. Dans : " Ligne de Morez à Saint-Claude. Rapport sur l'exécution des travaux " [...], Bourges : Tardy-Pigelet, 1919, pl. XLV. Lieu de conservation : Archives de la SNCF, Saint-Claude
Lieu de conservation : Archives de la SNCF, Saint-Claude

N° de l'illustration : 20003900864X

Date : 2000

Auteur : Jérôme Mongreville

Reproduction soumise à autorisation du titulaire des droits d'exploitation

© Région Bourgogne-Franche-Comté, Inventaire du patrimoine

GARE DE LA RIXOUSE-VILLARD. — BÂTIMENT.
29. — Côté voie.



Bâtiment. - Côté voie, [1919].

39, La Rixouse rue de la Gare, lieudit : aux Rattes

Source :

Photographie, s.d. [1919].. Dans : " Ligne de Morez à Saint-Claude. Rapport sur l'exécution des travaux " [...],

Bourges : Tardy-Pigelet, 1919, fotogr. 29. Lieu de conservation : Archives de la SNCF, Saint-Claude

Lieu de conservation : Archives de la SNCF, Saint-Claude

N° de l'illustration : 20003900833X

Date : 2000

Auteur : Jérôme Mongreville (reproduction)

Reproduction soumise à autorisation du titulaire des droits d'exploitation

© Région Bourgogne-Franche-Comté, Inventaire du patrimoine



30. — Côté cour.

Bâtiment. - Côté cour, [1919].

39, La Rixouse rue de la Gare, lieudit : aux Rattes

Source :

**Photographie, s.d. [1919].. Dans : " Ligne de Morez à Saint-Claude. Rapport sur l'exécution des travaux " [...],
Bourges : Tardy-Pigelet, 1919, fotogr. 30. Lieu de conservation : Archives de la SNCF, Saint-Claude**

Lieu de conservation : Archives de la SNCF, Saint-Claude

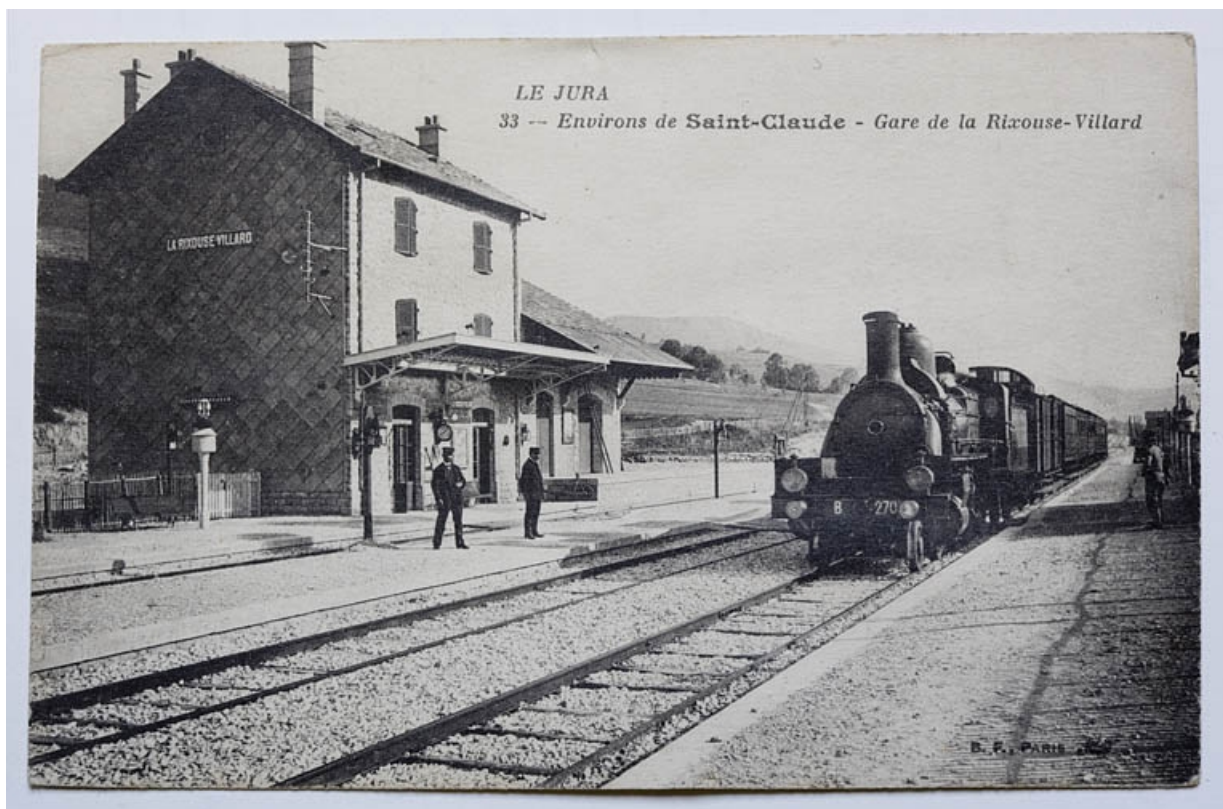
N° de l'illustration : 20003900838X

Date : 2000

Auteur : Jérôme Mongreville (reproduction)

Reproduction soumise à autorisation du titulaire des droits d'exploitation

© Région Bourgogne-Franche-Comté, Inventaire du patrimoine



Environs de Saint-Claude - Gare de La Rixouse - Villard, 1ère moitié 20e siècle.

39, La Rixouse rue de la Gare, lieudit : aux Rattes

Source :

Carte postale, s.d. [1ère moitié 20e siècle], B.F. éd. à Paris. Lieu de conservation : Archives communales, Saint-Claude. Cote : AVSC 75-178 / A. T01 - B6

Lieu de conservation : Archives communales, Saint-Claude - Cote du document : AVSC 75-178 / A. T01 - B6

N° de l'illustration : 20073900396NUCA

Date : 2007

Auteur : Yves Sancey (reproduction)

Reproduction soumise à autorisation du titulaire des droits d'exploitation

© Région Bourgogne-Franche-Comté, Inventaire du patrimoine



Vue d'ensemble, depuis le sud (façade postérieure).

39, La Rixouse rue de la Gare, lieudit : aux Rattes

N° de l'illustration : 20043900360XA

Date : 2004

Auteur : Yves Sancey

Reproduction soumise à autorisation du titulaire des droits d'exploitation

© Région Bourgogne-Franche-Comté, Inventaire du patrimoine



Façade antérieure.

39, La Rixouse rue de la Gare, lieudit : aux Rattes

N° de l'illustration : 20043900358XA

Date : 2004

Auteur : Yves Sancey

Reproduction soumise à autorisation du titulaire des droits d'exploitation

© Région Bourgogne-Franche-Comté, Inventaire du patrimoine



Bâtiment des voyageurs : inscription altimétrique.

39, La Rixouse rue de la Gare, lieudit : aux Rattes

N° de l'illustration : 20073900170NUCA

Date : 2007

Auteur : Yves Sancey

Reproduction soumise à autorisation du titulaire des droits d'exploitation

© Région Bourgogne-Franche-Comté, Inventaire du patrimoine



Abri - lampisterie.

39, La Rixouse rue de la Gare, lieudit : aux Rattes

N° de l'illustration : 20043900362ZA

Date : 2004

Auteur : Yves Sancey

Reproduction soumise à autorisation du titulaire des droits d'exploitation

© Région Bourgogne-Franche-Comté, Inventaire du patrimoine