

MAISON DE GARDE-BARRIÈRE ET PASSAGE À NIVEAU N° 46 (VOIE FERRÉE ANDELLOT - LA CLUSE)

Bourgogne-Franche-Comté, Jura
Villard-sur-Bienne
Chavon - chemin rural de Villard-sur-Bienne à
Longchaumois

Dossier IA39001155 réalisé en 2004 revu en 2006
Auteur(s) : Laurent Poupard



Historique

La maison de garde-barrière du passage à niveau n° 46 est bâtie entre le 12 novembre 1909 et le 10 août 1912. La première date est celle de l'adjudication à Auguste Moity, entrepreneur à Volvic (Puy-de-Dôme), de la construction des gares et stations de la section Morez - Saint-Claude, et la seconde celle de l'ouverture de cette section à l'exploitation. La bâtiment correspond au plan de " Maison de garde avec cave et étage. Type de la Cie de Paris Lyon - Méditerranée ", annexé à la circulaire ministérielle du 26 avril 1880. Vendu à un particulier dans la deuxième moitié du 20e siècle, il semble en cours de restauration. Modernisé, le passage à niveau est du type à signaux automatiques lumineux.

Période(s) principale(s) : 1er quart 20e siècle

Dates : 1912 (daté par source)

Auteur(s) de l'oeuvre :

Auguste Moity (entrepreneur, attribution par source)

Description

Le passage à niveau (au PK 061.385) est équipé d'avertisseurs lumineux et sonores, et de deux demi-barrières. Coiffé d'un toit à longs pans recouvert de tuiles mécaniques, la maison (cadastrée ZD 145) compte un sous-sol et un étage carré, desservi par un escalier dans-oeuvre. Les murs sont en moellons calcaires apparents et la pierre de taille n'est utilisée que pour les encadrements de baies, rectangulaires. Le puits se trouve entre le pignon oriental et le chemin.

Éléments descriptifs

Murs : calcaire, moellon

Toit : tuile mécanique

Étages : sous-sol, 1 étage carré

Élévation : élévation à travées

Type(s) de couverture : toit à longs pans ; toit à longs pans pignon couvert

Escaliers : escalier dans-oeuvre

Typologie : PLM maison type

Informations complémentaires

- Voir le dossier numérisé : <https://patrimoine.bourgognefranchecomte.fr/gtrudov/IA39001155/index.htm>

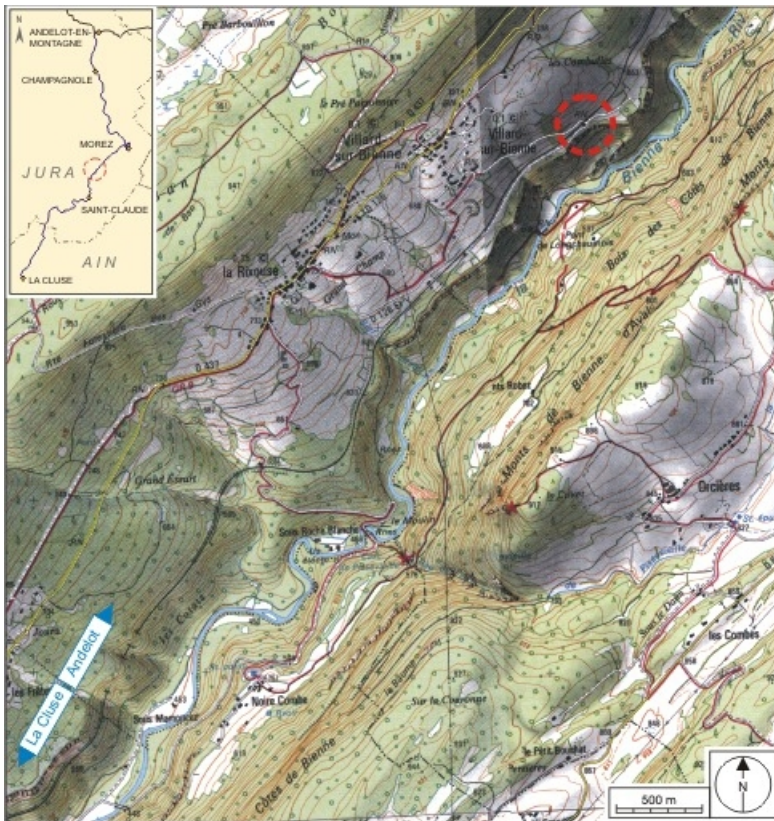
Thématiques : la voie ferrée Andelot - La Cluse

Aire d'étude et canton : la voie ferrée Andelot - La Cluse

Dénomination : maison, passage à niveau

Parties constituantes non étudiées : puits

© Région Bourgogne-Franche-Comté, Inventaire du patrimoine



Carte et schéma de localisation. Carte topographique, IGN, 2000, dalles F087_050 et F087_051, échelle 1:25 000. Scan 25, licence n° 2008/CISE/2968.

39, Villard-sur-Bienne chemin rural de Villard-sur-Bienne à Longchaumois, lieudit : Chavon

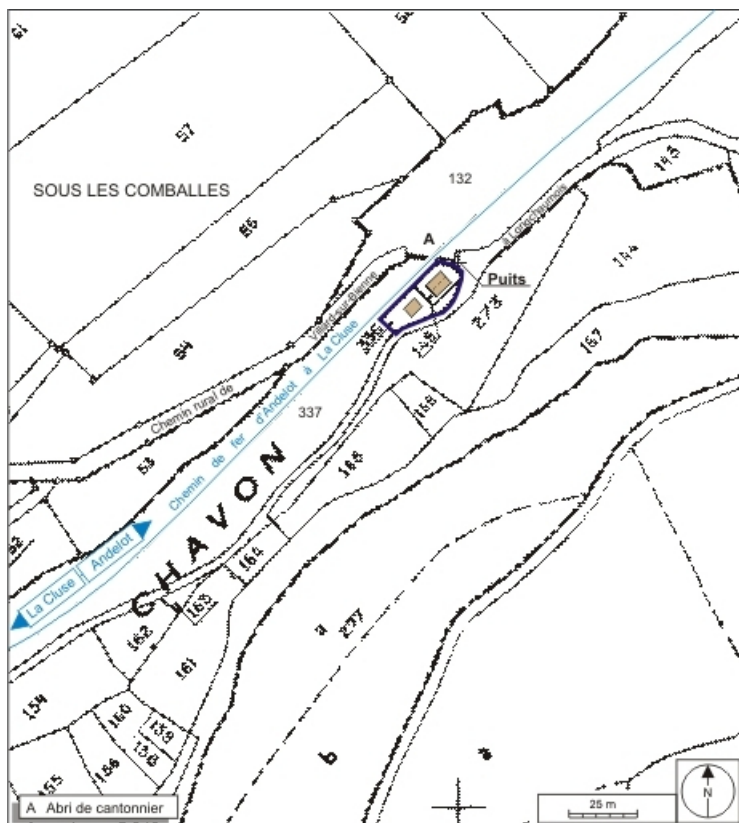
N° de l'illustration : 20073900476NUDA

Date : 2007

Auteur : André Céréza

Reproduction soumise à autorisation du titulaire des droits d'exploitation

© Région Bourgogne-Franche-Comté, Inventaire du patrimoine



Plan-masse et de situation. Extrait du plan cadastral informatisé, 2006, section ZD, 1ère feuille, échelle 1:2000 agrandie à 1:1500.
39, Villard-sur-Bienne chemin rural de Villard-sur-Bienne à Longchaumois, lieudit : Chavon

N° de l'illustration : 20073900264NUDA

Date : 2007

Auteur : André Céréza

Reproduction soumise à autorisation du titulaire des droits d'exploitation

© Région Bourgogne-Franche-Comté, Inventaire du patrimoine



Vue d'ensemble, depuis le sud-ouest.

39, Villard-sur-Bienne chemin rural de Villard-sur-Bienne à Longchaumois, lieudit : Chavon

N° de l'illustration : 20043900343XA

Date : 2004

Auteur : Yves Sancey

Reproduction soumise à autorisation du titulaire des droits d'exploitation

© Région Bourgogne-Franche-Comté, Inventaire du patrimoine



Vue d'ensemble, depuis le nord.

39, Villard-sur-Bienne chemin rural de Villard-sur-Bienne à Longchaumois, lieudit : Chavon

N° de l'illustration : 20043900347X

Date : 2004

Auteur : Yves Sancey

Reproduction soumise à autorisation du titulaire des droits d'exploitation

© Région Bourgogne-Franche-Comté, Inventaire du patrimoine



Façades postérieure et latérale gauche, puits et passage à niveau.

39, Villard-sur-Bienne chemin rural de Villard-sur-Bienne à Longchaumois, lieudit : Chavon

N° de l'illustration : 20043900346X

Date : 2004

Auteur : Yves Sancey

Reproduction soumise à autorisation du titulaire des droits d'exploitation

© Région Bourgogne-Franche-Comté, Inventaire du patrimoine



Puits.

39, Villard-sur-Bienne chemin rural de Villard-sur-Bienne à Longchaumois, lieudit : Chavon

N° de l'illustration : 20043900345XA

Date : 2004

Auteur : Yves Sancey

Reproduction soumise à autorisation du titulaire des droits d'exploitation

© Région Bourgogne-Franche-Comté, Inventaire du patrimoine