

MURS DE SOUTÈNEMENT ET MUR DE SOUTÈNEMENT À ARCADES (VOIE FERRÉE ANDELLOT - LA CLUSE)

Tancau
Champs de la Maisonnnette

Dossier IA39001152 réalisé en 2004 revu en 2006

Auteur(s) : Laurent Poupard



Historique

Le projet des ingénieurs de la compagnie du PLM (Paris - Lyon Méditerranée), dirigés par l'ingénieur en chef Paul Séjourné, pour la réalisation de la section Morez - Saint-Claude sur la rive droite de la Bienne est approuvé par le ministre des Travaux publics le 4 juin 1903. Il entraîne par endroits la déviation des chemins existants, faute de place et du fait de la pente du terrain. Ainsi, au point kilométrique 054.239, le chemin de grande communication n° 126 (actuel chemin départemental n° 126 de Saint-Claude à Morez) est-il repoussé au sud. Les murs de soutènement de la voie et celui à arcades portant ce chemin sont édifiés entre le 21 février 1908, date de l'adjudication à l'entrepreneur Eugène Ducellier du deuxième lot d'infrastructure, et le 20 juillet 1912, date de reconnaissance des travaux. Ils sont vraisemblablement conçus par l'ingénieur Roussel, assistant de Séjourné jusqu'en 1903, ou par l'ingénieur Peyre, qui lui succède jusqu'en 1908.

Période(s) principale(s) : 1er quart 20e siècle

Dates : 1912 (daté par source)

Auteur(s) de l'oeuvre :

Roussel (ingénieur civil, attribution par source), Peyre (ingénieur civil, attribution par source), Eugène Ducellier (entrepreneur, attribution par source)

Description

À cet endroit, la voie s'inscrit dans une courbe à gauche (de 250 m de rayon de courbure). Elle est tout d'abord protégée des chutes de pierres à droite (au nord) par un mur long de 161 m mais peu élevé (3, 70 m), couronnant le repli de terrain entaillé pour la laisser passer. Elle est aussi maintenue à gauche par un mur de soutènement sensiblement droit, long de 68 m (du PK 054.239 au PK 054.307) et haut de 6 m, au pied duquel passe le chemin départemental n° 126. La route est elle-même soutenue par un mur à trois arcades (PK 054.262054.311), voûtées en berceau plein-cintre. Ce dernier fait 49 m de long pour une hauteur maximale de 13, 30 m. Son arcade centrale (au PK 054.284) est percée par un aqueduc biais, voûté, de 70 cm d'ouverture et 14, 25 m de hauteur libre, qui donne passage à l'eau canalisée plus en amont et au nord (non loin du PK 054.230) par une descente aménagée dans le mur de protection de la voie. Ces ouvrages sont en moellon et pierre de taille calcaires, avec appareil à bossages rustiques et appareil polygonal (formé de blocs généralement hexagonaux). Le garde-corps des deux murs de soutènement est formé de supports verticaux en fer forgé plat, percés pour laisser passage à une barre cylindrique horizontale, une seconde barre du même type servant d'appui.

Éléments descriptifs

Murs : calcaire, calcaire, métal, moellon, pierre de taille, moellon, bossage

Couvrement : voûte en berceau plein-cintre

Sources documentaires

Documents figurés

- **Mur de soutènement [...] Plan d'ensemble, Elévation [et] Coupe, [1919].**

Mur de soutènement [...] Plan d'ensemble, Elévation [et] Coupe, [1919]. Dessin imprimé, s.d. [1919], échelle 1:200. Dans : " Ligne de Morez à Saint-Claude. Rapport sur l'exécution des travaux " [...], Bourges : Tardy-Pigelet, 1919, pl. XLII.
Lieu de conservation : Archives de la SNCF, Saint-Claude

Informations complémentaires

- **Voir le dossier numérisé :** <https://patrimoine.bourgognefranchecomte.fr/gtrudov/IA39001152/index.htm>

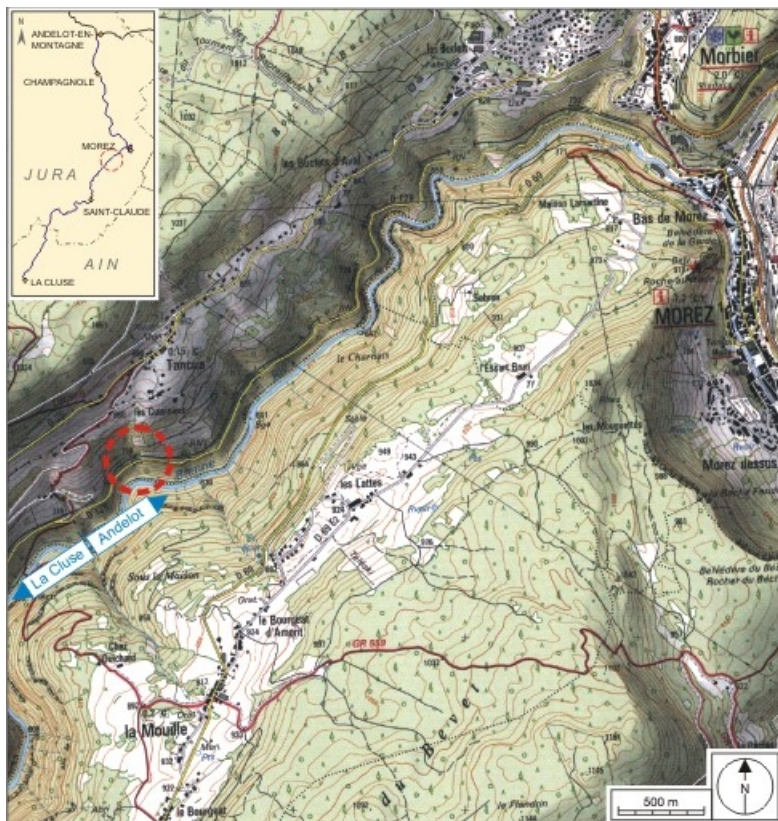
Thématiques : la voie ferrée Andelot - La Cluse

Aire d'étude et canton : la voie ferrée Andelot - La Cluse

Dénomination : mur de soutènement

Parties constituantes non étudiées : aqueduc

© Région Bourgogne-Franche-Comté, Inventaire du patrimoine



Carte et schéma de localisation. Carte topographique, IGN, 2000, dalles F087_050 et F088_050, échelle 1:25 000. Scan 25, licence n° 2008/CISE/2968.

65, Tancau C.D. 126, lieudit : Champs de la Maissonette

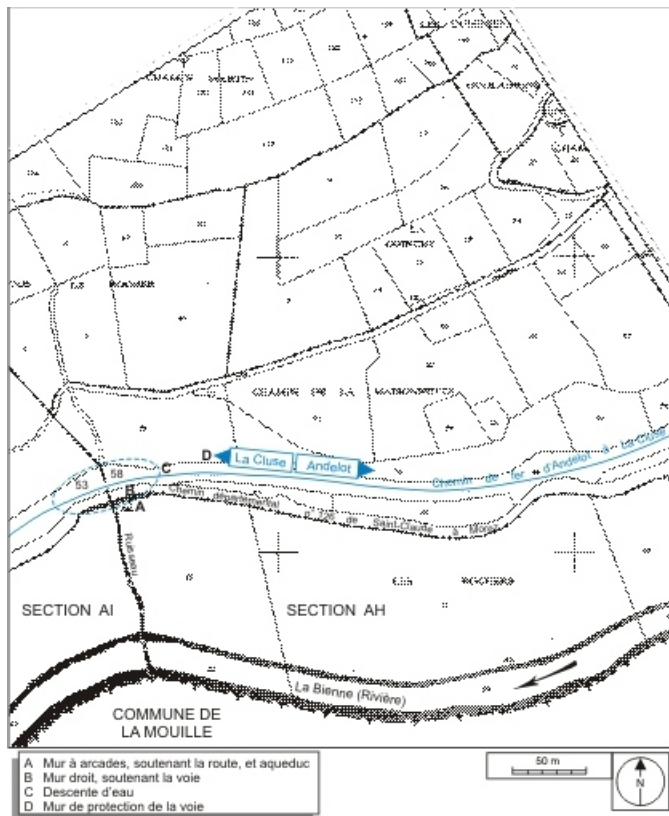
N° de l'illustration : 20073900473NUDA

Date : 2007

Auteur : André Céréza

Reproduction soumise à autorisation du titulaire des droits d'exploitation

© Région Bourgogne-Franche-Comté, Inventaire du patrimoine



Plan-masse et de situation. Extrait du plan cadastral informatisé, 2006, sections AH et AI, échelle 1:2500.
65, Tancua C.D. 126, lieudit : Champs de la Maisonnette

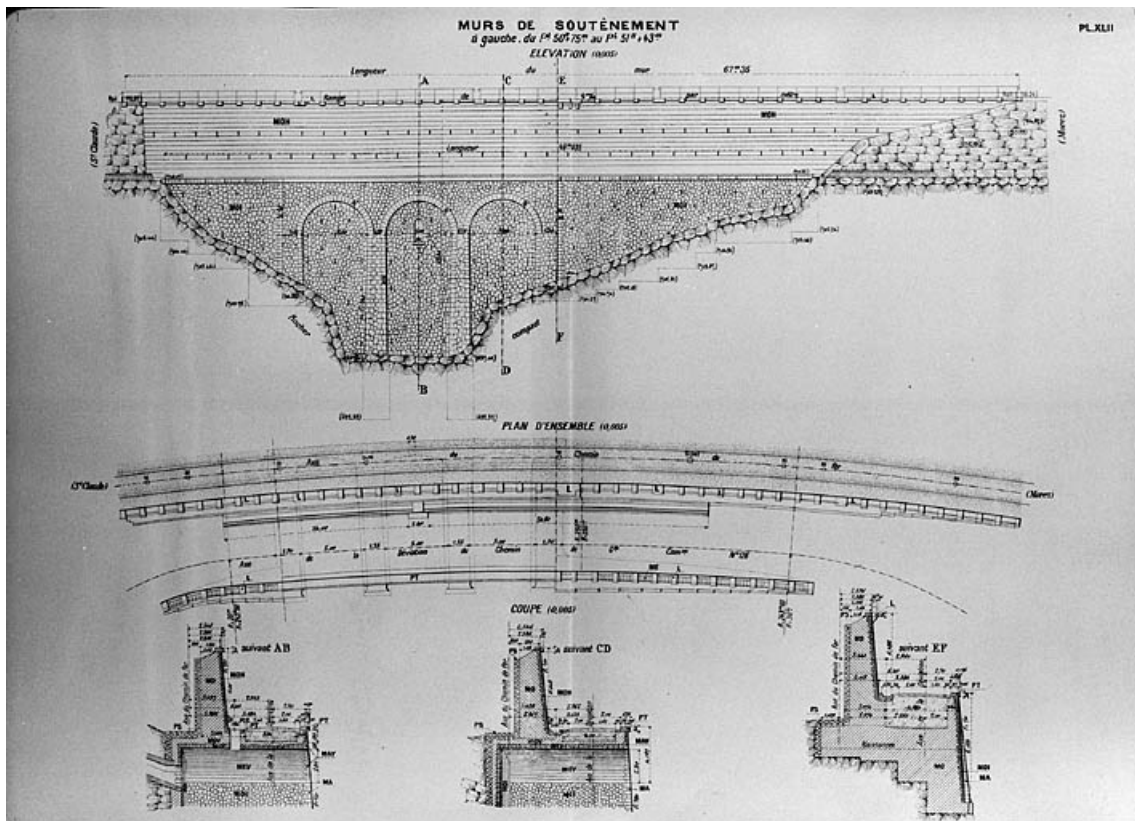
N° de l'illustration : 20073900261NUDA

Date : 2007

Auteur : André Céréza

Reproduction soumise à autorisation du titulaire des droits d'exploitation

© Région Bourgogne-Franche-Comté, Inventaire du patrimoine



Mur de soutènement [...] Plan d'ensemble, Elévation [et] Coupe, [1919].

65, Tancua C.D. 126, lieudit : Champs de la Maisonnette

Source :

Dessin imprimé, s.d. [1919], échelle 1:200.. Dans : " Ligne de Morez à Saint-Claude. Rapport sur l'exécution des travaux " [...], Bourges : Tardy-Pigelet, 1919, pl. XLII. Lieu de conservation : Archives de la SNCF, Saint-Claude
Lieu de conservation : Archives de la SNCF, Saint-Claude

N° de l'illustration : 20003900799X

Date : 2000

Auteur : Jérôme Mongreville

Reproduction soumise à autorisation du titulaire des droits d'exploitation

© Région Bourgogne-Franche-Comté, Inventaire du patrimoine



Vue d'ensemble des deux murs de gauche, de trois quarts gauche (ouest).
65, Tancua C.D. 126, lieudit : Champs de la Maisonnette

N° de l'illustration : 20053900628XA

Date : 2005

Auteur : Yves Sancey

Reproduction soumise à autorisation du titulaire des droits d'exploitation

© Région Bourgogne-Franche-Comté, Inventaire du patrimoine



Mur de soutènement de la route : arcades.

65, Tancua C.D. 126, lieudit : Champs de la Maissonette

N° de l'illustration : 20053900630ZA

Date : 2005

Auteur : Yves Sancey

Reproduction soumise à autorisation du titulaire des droits d'exploitation

© Région Bourgogne-Franche-Comté, Inventaire du patrimoine



Mur de soutènement de la route : aqueduc, dans l'arche centrale.

65, Tancua C.D. 126, lieudit : Champs de la Maisonnette

N° de l'illustration : 20053900631ZA

Date : 2005

Auteur : Yves Sancey

Reproduction soumise à autorisation du titulaire des droits d'exploitation

© Région Bourgogne-Franche-Comté, Inventaire du patrimoine



Mur de soutènement de la voie : vue d'ensemble, de trois quarts droite (est).
65, Tancua C.D. 126, lieudit : Champs de la Maisonnette

N° de l'illustration : 20053900629X

Date : 2005

Auteur : Yves Sancey

Reproduction soumise à autorisation du titulaire des droits d'exploitation

© Région Bourgogne-Franche-Comté, Inventaire du patrimoine



Écoulement à gauche de la voie, à proximité de la descente d'eau.

65, Tancua C.D. 126, lieudit : Champs de la Maisonnette

N° de l'illustration : 20053900634ZA

Date : 2005

Auteur : Yves Sancey

Reproduction soumise à autorisation du titulaire des droits d'exploitation

© Région Bourgogne-Franche-Comté, Inventaire du patrimoine



Descente d'eau dans le mur de protection à droite de la voie.

65, Tancua C.D. 126, lieudit : Champs de la Maisonnette

N° de l'illustration : 20053900633ZA

Date : 2005

Auteur : Yves Sancey

Reproduction soumise à autorisation du titulaire des droits d'exploitation

© Région Bourgogne-Franche-Comté, Inventaire du patrimoine



Descente d'eau dans le mur de protection à droite de la voie, de trois quarts droite.

65, Tancua C.D. 126, lieudit : Champs de la Maisonnette

N° de l'illustration : 20053900632ZA

Date : 2005

Auteur : Yves Sancey

Reproduction soumise à autorisation du titulaire des droits d'exploitation

© Région Bourgogne-Franche-Comté, Inventaire du patrimoine