

MUR DE SOUTÈNEMENT À ARCADES (VOIE FERRÉE ANDELLOT - LA CLUSE)

Tancua
Champs de la Maissonnette

Dossier IA39001151 réalisé en 2004 revu en
2006

Auteur(s) : Laurent Poupard



Historique

Ce mur à arcades est construit entre le 21 février 1908, date de l'adjudication à l'entrepreneur Eugène Ducellier du deuxième lot d'infrastructure de la section Morez - Saint-Claude, et le 20 juillet 1912, date de reconnaissance des travaux. C'est l'un des nombreux murs de soutènement (totalisant une longueur cumulée de 4783 m sur 24 km pour l'ensemble de la section) rendus nécessaires pour la réalisation dans la vallée de la Bienne du projet des ingénieurs de la compagnie du PLM (Paris - Lyon - Méditerranée), dirigés par l'ingénieur en chef Paul Séjourné, projet approuvé par le ministre des Travaux publics le 4 juin 1903.

Période(s) principale(s) : 1er quart 20e siècle

Dates : 1912 (daté par source)

Auteur(s) de l'oeuvre :

Eugène Ducellier (entrepreneur, attribution par source)

Description

Etabli à gauche de la voie pour rattraper le dénivelé entre elle et le chemin départemental n° 126 de Saint-Claude à Morez, en contre-bas, le mur est long de 55 m (du PK 053.949 au PK 054.004) pour une hauteur de 10, 80 m. Si la voie s'inscrit dans une courbe à droite de 465 m de rayon, avec une déclivité de 4 mm / m, il est, lui, construit avec une courbe à gauche assez prononcée, suivant celle d'un virage du chemin. Il est structuré par sept arcades de 5 m de large, d'inégale hauteur, voûtées en berceau plein-cintre. L'arcade centrale est percée à sa base (au PK 053.977) par un aqueduc voûté, de 0, 75 m d'ouverture droite et 1, 20 m de hauteur libre, donnant issue à une buse de 40 cm de diamètre. L'ouvrage est en pierre de taille avec appareil à bossages rustiques ; son garde-corps métallique côté vallée (sud) est formé de supports verticaux en fer forgé plat, percés pour laisser passage à une barre cylindrique horizontale, une seconde barre du même type servant d'appui.

Éléments descriptifs

Murs : calcaire, métal, pierre de taille, pierre de taille, bossage

Couvrement : voûte en berceau plein-cintre

Sources documentaires

Documents figurés

- **Mur de soutènement à arcades [vue d'ensemble, de trois quarts droite], [1919].**

Mur de soutènement à arcades [vue d'ensemble, de trois quarts droite], [1919]. Photographie, s.d. [1919]. Dans : " Ligne de Morez à Saint-Claude. Rapport sur l'exécution des travaux " [...], Bourges : Tardy-Pigelet, 1919, fotogr. 28.

Lieu de conservation : Archives de la SNCF, Saint-Claude

- **Mur de soutènement à arcades [...] Plan d'ensemble [et] Elévation, [1919].**

Mur de soutènement à arcades [...] Plan d'ensemble [et] Elévation, [1919]. Dessin imprimé, s.d. [1919], échelle 1:200. Dans :

" Ligne de Morez à Saint-Claude. Rapport sur l'exécution des travaux " [...], Bourges : Tardy-Pigelet, 1919, pl. XL.
Lieu de conservation : Archives de la SNCF, Saint-Claude

- **Mur de soutènement à arcades [...] Demi-plan [et] Coupe, [1919].**

Mur de soutènement à arcades [...] Demi-plan [et] Coupe, [1919]. Dessin imprimé, s.d. [1919], échelle 1:200. Dans : " Ligne de Morez à Saint-Claude. Rapport sur l'exécution des travaux " [...], Bourges : Tardy-Pigelet, 1919, pl. XLI.

Lieu de conservation : Archives de la SNCF, Saint-Claude

Informations complémentaires

- **Voir le dossier numérisé** : <https://patrimoine.bourgognefranchecomte.fr/gtrudov/IA39001151/index.htm>

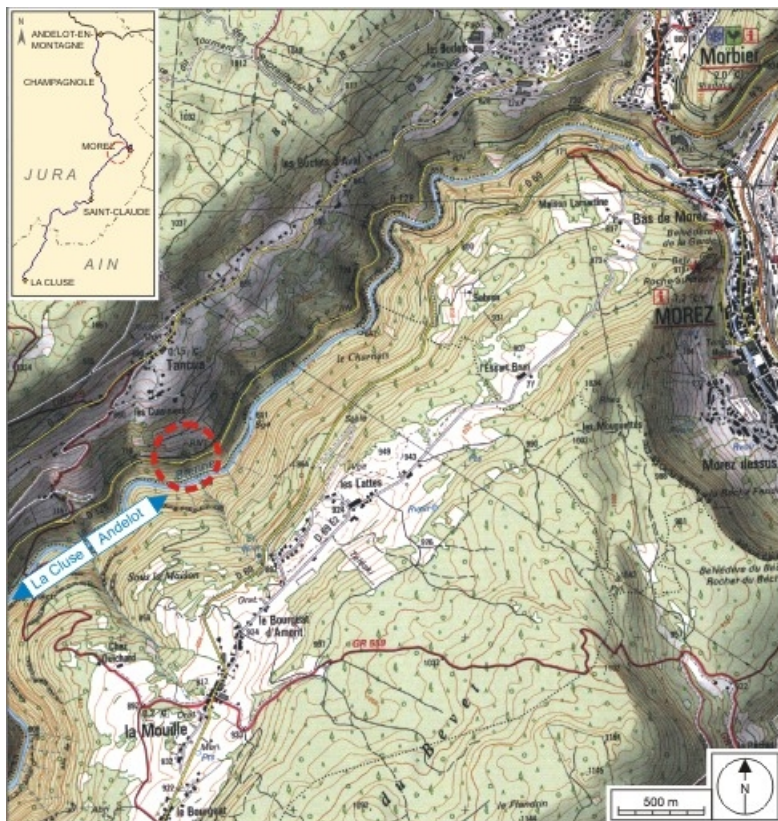
Thématiques : la voie ferrée Andelot - La Cluse

Aire d'étude et canton : la voie ferrée Andelot - La Cluse

Dénomination : mur de soutènement

Parties constituantes non étudiées : aqueduc

© Région Bourgogne-Franche-Comté, Inventaire du patrimoine



Carte et schéma de localisation. Carte topographique, IGN, 2000, dalles F087_050 et F088_050, échelle 1:25 000. Scan 25, licence n° 2008/CISE/2968.

65, Tancua C.D. 126, lieudit : Champs de la Maisonnnette

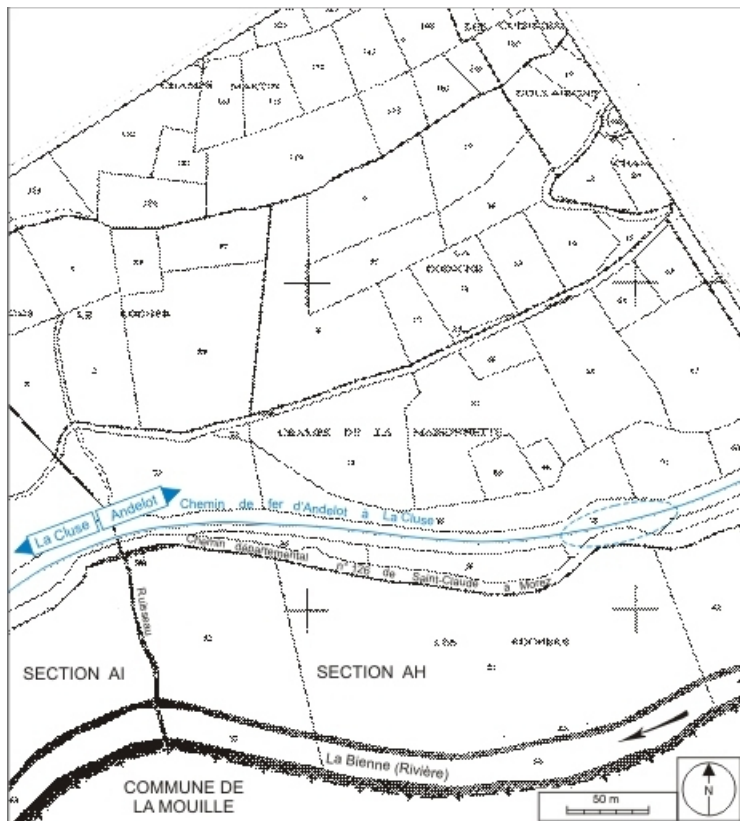
N° de l'illustration : 20073900472NUDA

Date : 2007

Auteur : André Céréza

Reproduction soumise à autorisation du titulaire des droits d'exploitation

© Région Bourgogne-Franche-Comté, Inventaire du patrimoine



Plan-masse et de situation. Extrait du plan cadastral informatisé, 2006, sections AH et AI, échelle 1:2500.
65, Tancua C.D. 126, lieudit : Champs de la Maissonnette

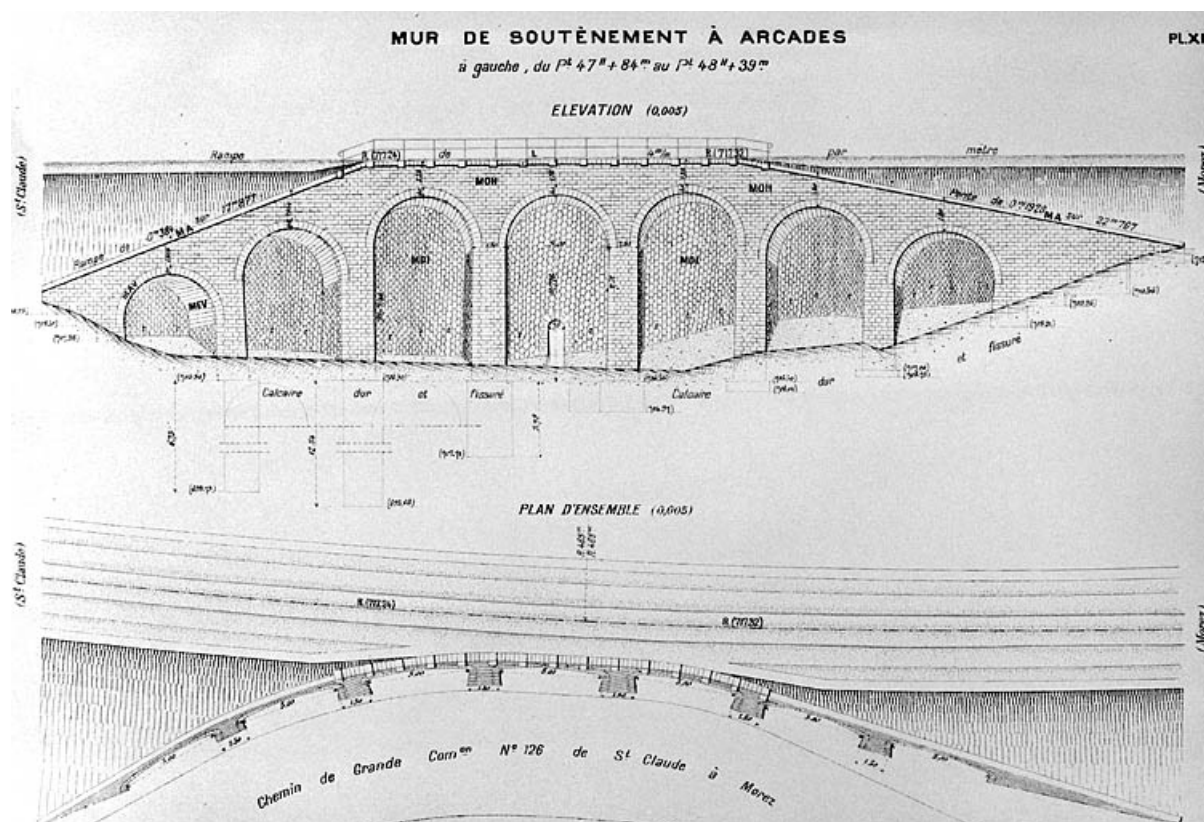
N° de l'illustration : 20073900260NUDA

Date : 2007

Auteur : André Céréza

Reproduction soumise à autorisation du titulaire des droits d'exploitation

© Région Bourgogne-Franche-Comté, Inventaire du patrimoine



Mur de soutènement à arcades [...] Plan d'ensemble [et] Elévation, [1919].

65, Tancua C.D. 126, lieudit : Champs de la Maisonnnette

Source :

Dessin imprimé, s.d. [1919], échelle 1:200.. Dans : " Ligne de Morez à Saint-Claude. Rapport sur l'exécution des travaux " [...], Bourges : Tardy-Pigelet, 1919, pl. XL. Lieu de conservation : Archives de la SNCF, Saint-Claude
Lieu de conservation : Archives de la SNCF, Saint-Claude

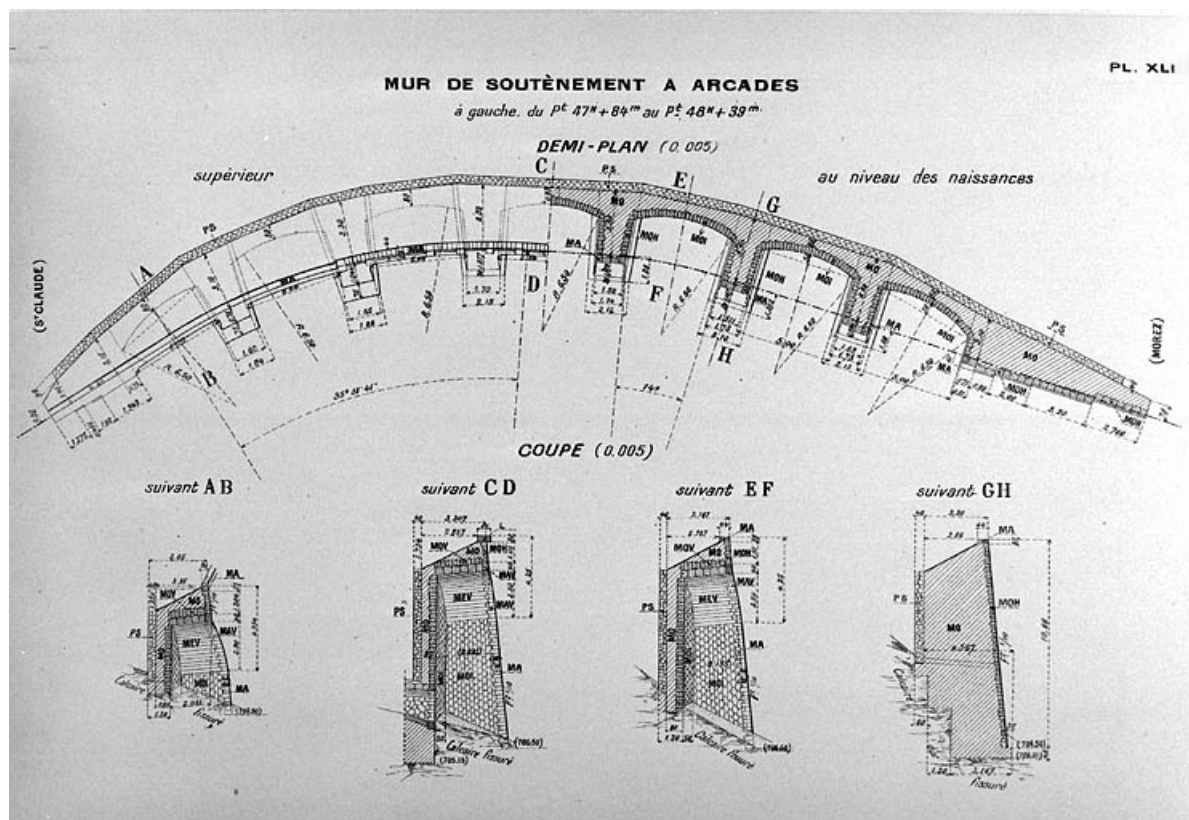
N° de l'illustration : 20003900898X

Date : 2000

Auteur : Jérôme Mongreville

Reproduction soumise à autorisation du titulaire des droits d'exploitation

© Région Bourgogne-Franche-Comté, Inventaire du patrimoine



Mur de soutènement à arcades [...] Demi-plan [et] Coupe, [1919].

65, Tancua C.D. 126, lieudit : Champs de la Maissonette

Source :

Dessin imprimé, s.d. [1919], échelle 1:200.. Dans : " Ligne de Morez à Saint-Claude. Rapport sur l'exécution des travaux " [...], Bourges : Tardy-Pigelet, 1919, pl. XLI. Lieu de conservation : Archives de la SNCF, Saint-Claude
Lieu de conservation : Archives de la SNCF, Saint-Claude

N° de l'illustration : 20003900851X

Date : 2000

Auteur : Jérôme Mongreville

Reproduction soumise à autorisation du titulaire des droits d'exploitation

© Région Bourgogne-Franche-Comté, Inventaire du patrimoine



28. — A gauche, du P^t 47^H + 84^m au P^t 48^H + 39^m.

Mur de soutènement à arcades [vue d'ensemble, de trois quarts droite], [1919].

65, Tancua C.D. 126, lieudit : Champs de la Maissonette

Source :

**Photographie, s.d. [1919].. Dans : " Ligne de Morez à Saint-Claude. Rapport sur l'exécution des travaux " [...],
Bourges : Tardy-Pigelet, 1919, fotogr. 28. Lieu de conservation : Archives de la SNCF, Saint-Claude**

Lieu de conservation : Archives de la SNCF, Saint-Claude

N° de l'illustration : 20003900837X

Date : 2000

Auteur : Jérôme Mongreville (reproduction)

Reproduction soumise à autorisation du titulaire des droits d'exploitation

© Région Bourgogne-Franche-Comté, Inventaire du patrimoine



Vue d'ensemble, de trois quarts gauche.

65, Tancua C.D. 126, lieudit : Champs de la Maissonnette

N° de l'illustration : 20053900619XA

Date : 2005

Auteur : Yves Sancey

Reproduction soumise à autorisation du titulaire des droits d'exploitation

© Région Bourgogne-Franche-Comté, Inventaire du patrimoine



Vue d'ensemble, de trois quarts droite.

65, Tancua C.D. 126, lieudit : Champs de la Maisonnnette

N° de l'illustration : 20053900623ZA

Date : 2005

Auteur : Yves Sancey

Reproduction soumise à autorisation du titulaire des droits d'exploitation

© Région Bourgogne-Franche-Comté, Inventaire du patrimoine



Garde-corps et partie supérieure des arcades.

65, Tancua C.D. 126, lieudit : Champs de la Maissonnette

N° de l'illustration : 20053900624ZA

Date : 2005

Auteur : Yves Sancey

Reproduction soumise à autorisation du titulaire des droits d'exploitation

© Région Bourgogne-Franche-Comté, Inventaire du patrimoine