

VIADUCS DU PUIITS ET DU CRÊT (VOIE FERRÉE ANDELOT - LA CLUSE)

Tancau
Côte de Bandu

Dossier IA39001150 réalisé en 2004 revu en
2006

Auteur(s) : Laurent Poupard



Historique

Les viaducs sont construits de mars 1909 à juillet 1911 : celui du Puits de mars 1909 à avril 1910, celui du Crêt d'août 1910 à juillet 1911. Ils sont l'oeuvre de l'entrepreneur Eugène Ducellier, adjudicataire le 21 février 1908 du deuxième lot d'infrastructure de la section Morez - Saint-Claude (projet par la rive droite de la Bienne, élaboré par la compagnie du Paris - Lyon Méditerranée et approuvé par le ministre des Travaux publics le 4 juin 1903). Ils ont été conçus par Paul Séjourné (1851-1939), ingénieur en chef du PLM dont il dirige le service de la Construction à partir du 1er novembre 1909, assisté jusqu'en 1903 par l'ingénieur Roussel, remplacé de cette date à 1908 par l'ingénieur Peyre. La construction de ces ouvrages fait appel au système des rouleaux successifs (deux dans le cas présent) clavés par tronçon, diffusé par Séjourné. Sur le viaduc du Crêt, les ingénieurs font un essai d'isolation de la chape par des panneaux de toile goudronnée ("Callendrite" ou "Callender's pure Trinidad Lake bitumen sheeting"), soudés entre eux au fer chaud. Le 14 février 1990, la route qui sinue à l'avant du viaduc du Puits (au sud-est) s'effondre, suite à une crue du ruisseau qu'il enjambe. Elle est modifiée lors de sa reconstruction et fait dorénavant une boucle à l'arrière de l'ouvrage, passant sous ses 4e et 8e arches.

Période(s) principale(s) : 1er quart 20e siècle

Dates : 1912 (daté par source)

Auteur(s) de l'oeuvre :

Paul Séjourné (ingénieur civil, attribution par source), Roussel (ingénieur civil, attribution par source), Peyre (ingénieur civil, attribution par source), Eugène Ducellier (entrepreneur, attribution par source)

Description

Franchissant chacun un ruisseau coulant au fond d'une ravine, ces viaducs sont construits en moellon calcaire, provenant des carrières locales et de celles de Villebois (Ain), avec appareil à bossages rustiques et appareil polygonal (formé de blocs généralement hexagonaux). Le viaduc du Puits (au PK 053.345), sur le ruisseau du même nom, a une longueur totale de 71 m, une largeur de 4, 63 m entre parapets et une hauteur maximale de 14, 40 m. Il est composé de neuf arches de 6 m d'ouverture, voûtées en plein-cintre. Celui du Crêt (au PK 053.489) est haut de 15, 75 m, long de 34, 90 m et présente la même largeur entre parapets. Il compte cinq arches en plein-cintre de 5 m d'ouverture. Ces deux ouvrages s'inscrivent dans une courbe à gauche de 450 m de rayon, avec une pente (descendante) de 4 mm / m. Leurs garde-corps métalliques sont composés de travées, formées de motifs ovales barlongs juxtaposés, et s'achèvent à chaque extrémité par un potelet octogonal en fonte, surmonté d'une pomme de pin.

Éléments descriptifs

Murs : calcaire, calcaire, métal, pierre de taille, moellon, bossage

Couvrement : voûte en berceau plein-cintre

Typologie : pont en arc

Sources documentaires

Documents figurés

- **Viaduc du Crêt à 5 arches de 5,00 m d'ouverture, plein cintre. Plan d'ensemble [et] Elévation amont, [1919].**
Viaduc du Crêt à 5 arches de 5,00 m d'ouverture, plein cintre. Plan d'ensemble [et] Elévation amont, [1919]. Dessin imprimé, s.d. [1919], échelle 1:200. Dans : " Ligne de Morez à Saint-Claude. Rapport sur l'exécution des travaux " [...], Bourges : Tardy-Pigelet, 1919, pl. XV.
Lieu de conservation : Archives de la SNCF, Saint-Claude
- **Viaduc du Crêt [élévation aval (sud-est)], [1919].**
Viaduc du Crêt [élévation aval (sud-est)], [1919]. Photographie, s.d. [1919]. Dans : " Ligne de Morez à Saint-Claude. Rapport sur l'exécution des travaux " [...], Bourges : Tardy-Pigelet, 1919, photogr. 8.
Lieu de conservation : Archives de la SNCF, Saint-Claude
- **Ligne de Morez à St-Claude. Viaduc de Tancua, 1910.**
Ligne de Morez à St-Claude. Viaduc de Tancua, 1910. Carte postale, s.d. [1910], Bourgeois Frères éd. à Chalon-sur-Saône.
Lieu de conservation : Archives municipales, Saint-Claude- Cote du document : AVSC 96-28 / T01 - B14
- **Viaduc du Crêt [...] Elévation amont [et coupes d'une pile], [1919].**
Viaduc du Crêt [...] Elévation amont [et coupes d'une pile], [1919]. Dessin imprimé, s.d. [1919], échelle 1:100. Dans : " Ligne de Morez à Saint-Claude. Rapport sur l'exécution des travaux " [...], Bourges : Tardy-Pigelet, 1919, pl. XVI.
Lieu de conservation : Archives de la SNCF, Saint-Claude
- **Viaduc du Puits à 9 arches de 6 m d'ouverture plein-cintre. Plan d'ensemble [et] Elévation amont, [1919].**
Viaduc du Puits à 9 arches de 6 m d'ouverture plein-cintre. Plan d'ensemble [et] Elévation amont, [1919]. Dessin imprimé, s.d. [1919], échelle 1:333. Dans : " Ligne de Morez à Saint-Claude. Rapport sur l'exécution des travaux " [...], Bourges : Tardy-Pigelet, 1919, pl. XIII.
Lieu de conservation : Archives de la SNCF, Saint-Claude
- **Viaduc du Puits [élévation sud-est (aval), vue de trois quarts gauche], [1919].**
Viaduc du Puits [élévation sud-est (aval), vue de trois quarts gauche], [1919]. Photographie, s.d. [1919]. Dans : " Ligne de Morez à Saint-Claude. Rapport sur l'exécution des travaux " [...], Bourges : Tardy-Pigelet, 1919, photogr. 7.
Lieu de conservation : Archives de la SNCF, Saint-Claude
- **Viaduc du Puits [...] Elévation amont [et] Coupe [longitudinale de la pile et de la culée côté La Cluse, et autres coupes de cette culée], [1919].**
Viaduc du Puits [...] Elévation amont [et] Coupe [longitudinale de la pile et de la culée côté La Cluse, et autres coupes de cette culée], [1919]. Dessin imprimé, s.d. [1919], échelle 1:100. Dans : " Ligne de Morez à Saint-Claude. Rapport sur l'exécution des travaux " [...], Bourges : Tardy-Pigelet, 1919, pl. XIV.
Lieu de conservation : Archives de la SNCF, Saint-Claude

Informations complémentaires

- **Voir le dossier numérisé :** <https://httppatrimoine.bourgognefranchecomte.fr/gtrudov/IA39001150/index.htm>

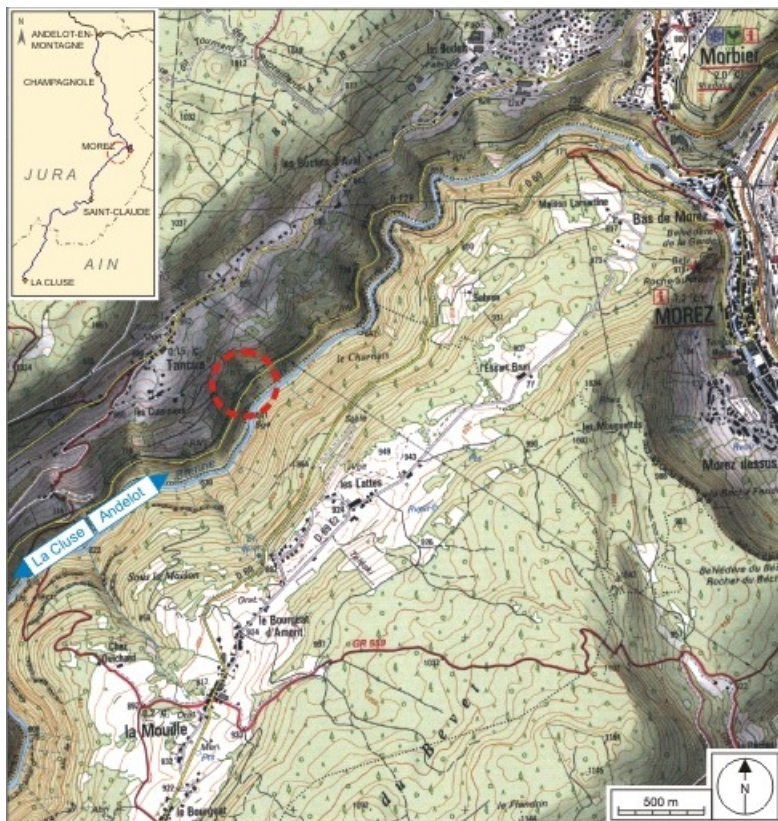
Thématiques : la voie ferrée Andelot - La Cluse

Aire d'étude et canton : la voie ferrée Andelot - La Cluse

Hydrographie : ruisseau du Puits, ruisseau du Crêt

Dénomination : viaduc

© Région Bourgogne-Franche-Comté, Inventaire du patrimoine



Carte et schéma de localisation. Carte topographique, IGN, 2000, dalles F087_050 et F088_050, échelle 1:25 000. Scan 25, licence n° 2008/CISE/2968.

65, Tancua C.D. 126, lieudit : Côte de Bandu

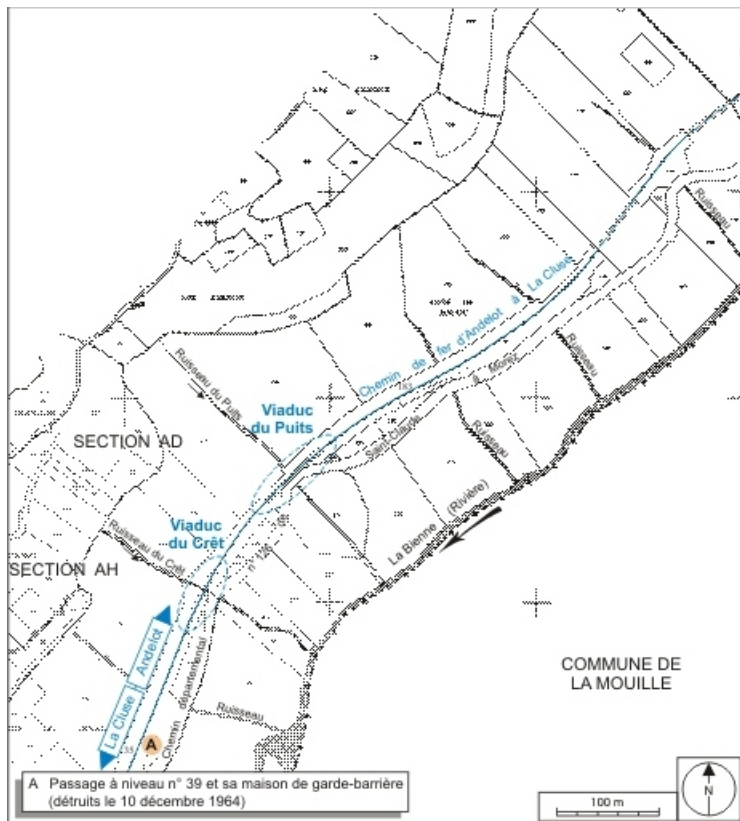
N° de l'illustration : 20073900471NUDA

Date : 2007

Auteur : André Céréza

Reproduction soumise à autorisation du titulaire des droits d'exploitation

© Région Bourgogne-Franche-Comté, Inventaire du patrimoine



Plan-masse et de situation. Extrait du plan cadastral informatisé, 2006, sections AD et AH, échelle 1:4000.
65, Tancua C.D. 126, lieudit : Côte de Bandu

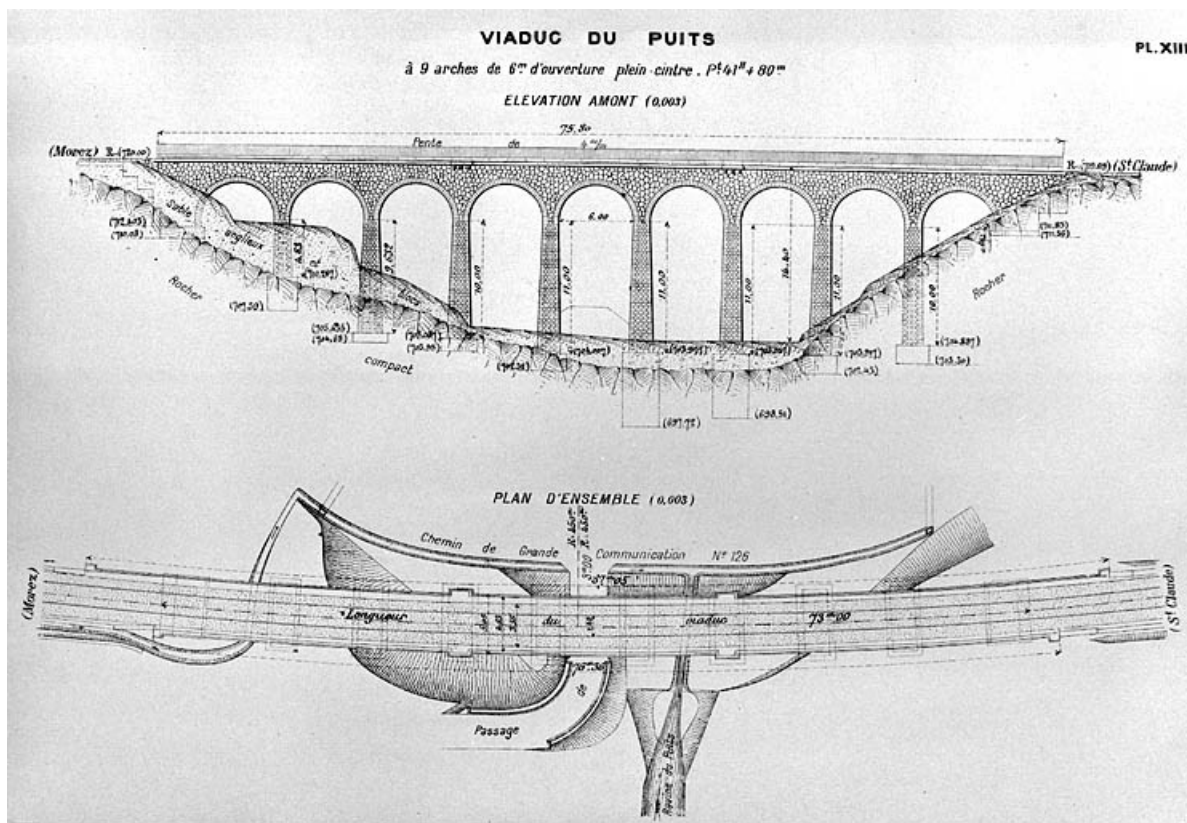
N° de l'illustration : 20073900259NUDA

Date : 2007

Auteur : André Céréza

Reproduction soumise à autorisation du titulaire des droits d'exploitation

© Région Bourgogne-Franche-Comté, Inventaire du patrimoine



Viaduc du Puits à 9 arches de 6 m d'ouverture plein-cintre. Plan d'ensemble [et] Elévation amont, [1919].
65, Tancua C.D. 126, lieudit : Côte de Bandu

Source :

Dessin imprimé, s.d. [1919], échelle 1:333.. Dans : " Ligne de Morez à Saint-Claude. Rapport sur l'exécution des travaux " [...], Bourges : Tardy-Pigelet, 1919, pl. XIII. Lieu de conservation : Archives de la SNCF, Saint-Claude
Lieu de conservation : Archives de la SNCF, Saint-Claude

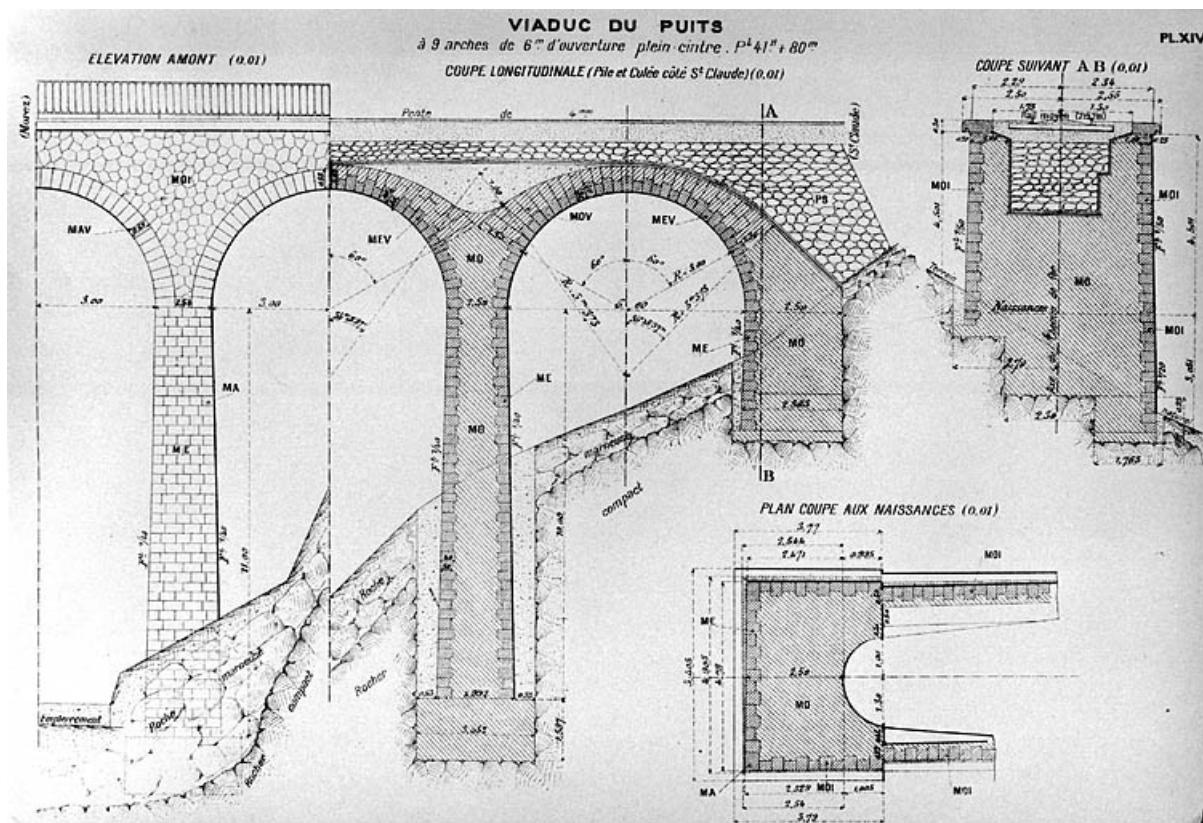
N° de l'illustration : 20003900872X

Date : 2000

Auteur : Jérôme Mongreville

Reproduction soumise à autorisation du titulaire des droits d'exploitation

© Région Bourgogne-Franche-Comté, Inventaire du patrimoine



Viaduc du Puits [...] Elévation amont [et] Coupe [longitudinale de la pile et de la culée côté La Cluse, et autres coupes de cette culée], [1919].

65, Tancua C.D. 126, lieudit : Côte de Bandu

Source :

Dessin imprimé, s.d. [1919], échelle 1:100.. Dans : " Ligne de Morez à Saint-Claude. Rapport sur l'exécution des travaux " [...], Bourges : Tardy-Pigelet, 1919, pl. XIV. Lieu de conservation : Archives de la SNCF, Saint-Claude
Lieu de conservation : Archives de la SNCF, Saint-Claude

N° de l'illustration : 20003900891X

Date : 2000

Auteur : Jérôme Mongreville

Reproduction soumise à autorisation du titulaire des droits d'exploitation

© Région Bourgogne-Franche-Comté, Inventaire du patrimoine

7. — VIADUC DU PUIITS,
à 9 arches de 6^m00 d'ouverture, plein cintre, Pt 41^m + 80^m.



Viaduc du Puits [élévation sud-est (aval), vue de trois quarts gauche], [1919].

65, Tancua C.D. 126, lieudit : Côte de Bandu

Source :

**Photographie, s.d. [1919].. Dans : " Ligne de Morez à Saint-Claude. Rapport sur l'exécution des travaux " [...],
Bourges : Tardy-Pigelet, 1919, fotogr. 7. Lieu de conservation : Archives de la SNCF, Saint-Claude**

Lieu de conservation : Archives de la SNCF, Saint-Claude

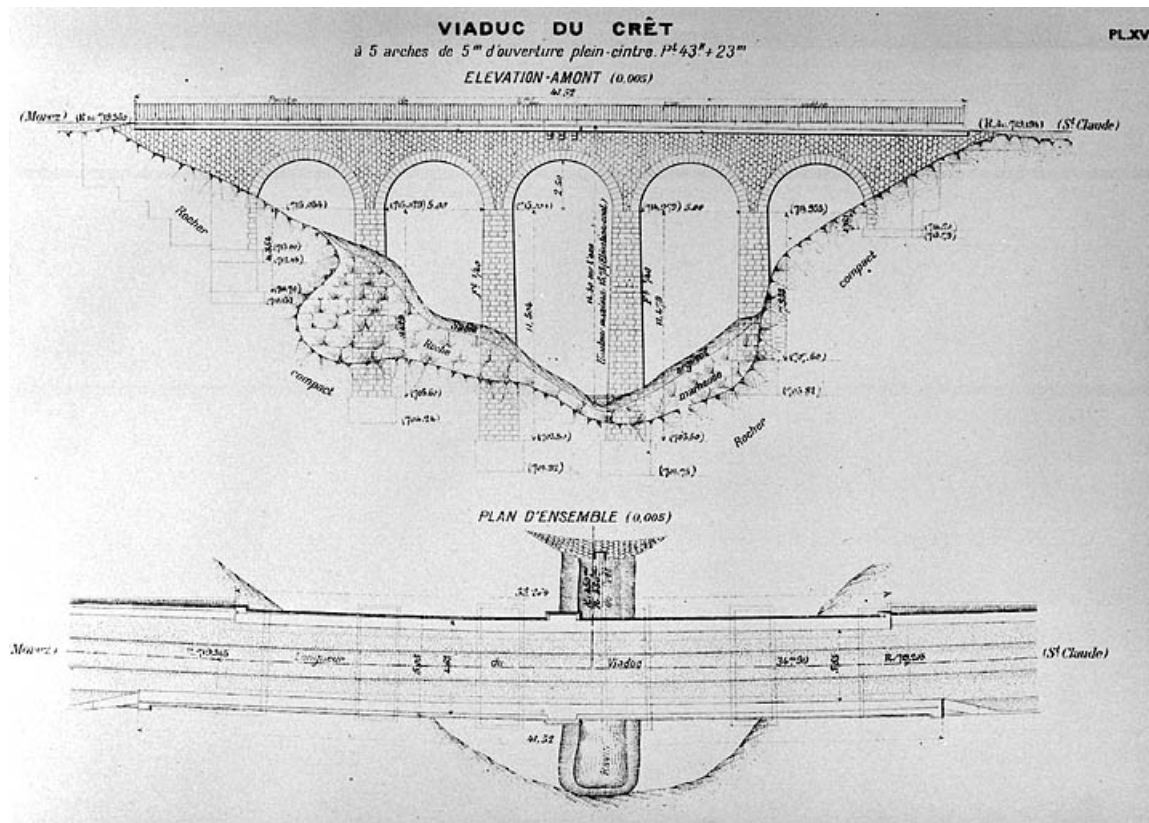
N° de l'illustration : 20003900844X

Date : 2000

Auteur : Jérôme Mongreville (reproduction)

Reproduction soumise à autorisation du titulaire des droits d'exploitation

© Région Bourgogne-Franche-Comté, Inventaire du patrimoine



Viaduc du Crêt à 5 arches de 5,00 m d'ouverture, plein cintre. Plan d'ensemble [et] Elévation amont, [1919].
65, Tancua C.D. 126, lieudit : Côte de Bandu

Source :

**Dessin imprimé, s.d. [1919], échelle 1:200.. Dans : " Ligne de Morez à Saint-Claude. Rapport sur l'exécution des travaux " [...], Bourges : Tardy-Pigelet, 1919, pl. XV. Lieu de conservation : Archives de la SNCF, Saint-Claude
Lieu de conservation : Archives de la SNCF, Saint-Claude**

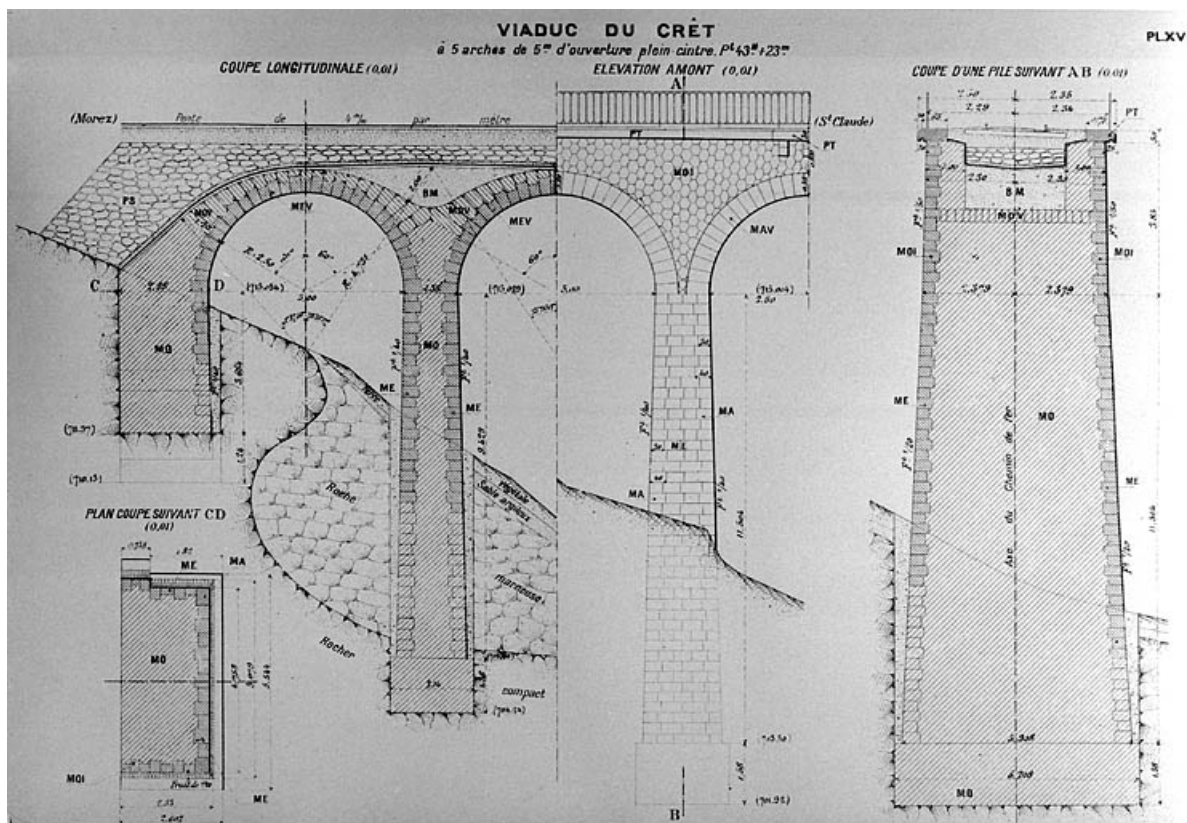
N° de l'illustration : 20003900890X

Date : 2000

Auteur : Jérôme Mongreville

Reproduction soumise à autorisation du titulaire des droits d'exploitation

© Région Bourgogne-Franche-Comté, Inventaire du patrimoine



Viaduc du Crêt [...] Elévation amont [et coupes d'une pile], [1919].

65, Tancua C.D. 126, lieudit : Côte de Bandu

Source :

Dessin imprimé, s.d. [1919], échelle 1:100.. Dans : " Ligne de Morez à Saint-Claude. Rapport sur l'exécution des travaux " [...], Bourges : Tardy-Pigelet, 1919, pl. XVI. Lieu de conservation : Archives de la SNCF, Saint-Claude
Lieu de conservation : Archives de la SNCF, Saint-Claude

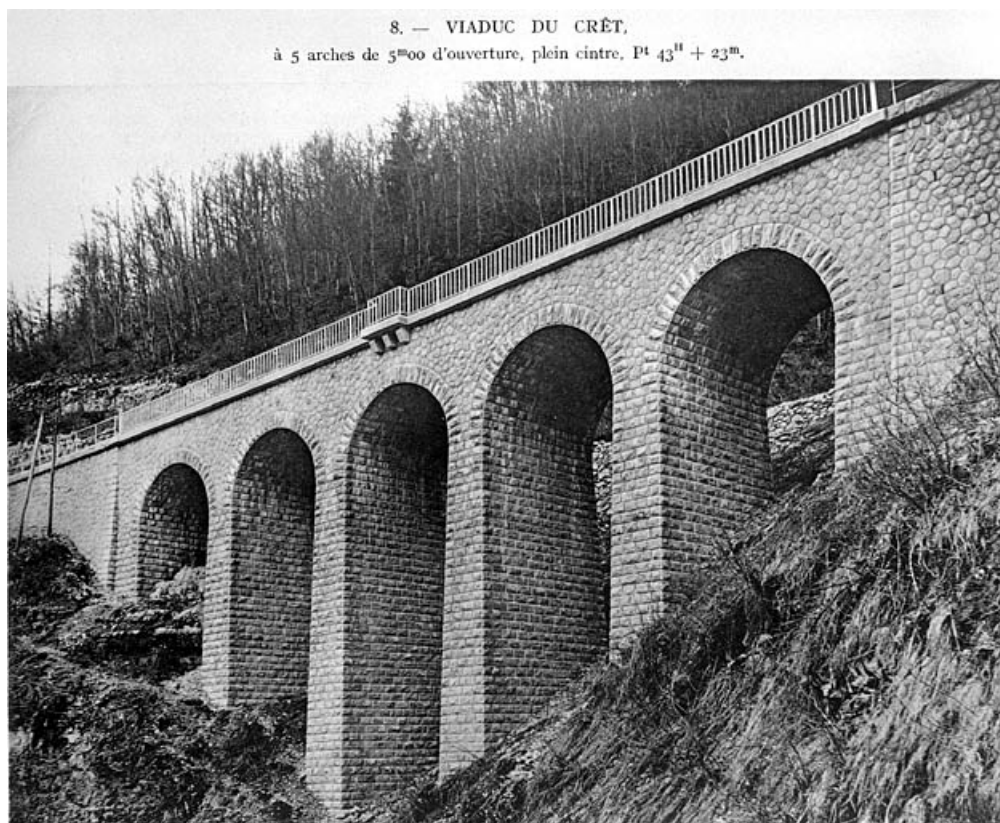
N° de l'illustration : 20003900889X

Date : 2000

Auteur : Jérôme Mongreville

Reproduction soumise à autorisation du titulaire des droits d'exploitation

© Région Bourgogne-Franche-Comté, Inventaire du patrimoine



Viaduc du Crêt [élévation aval (sud-est)], [1919].

65, Tancua C.D. 126, lieudit : Côte de Bandu

Source :

**Photographie, s.d. [1919].. Dans : " Ligne de Morez à Saint-Claude. Rapport sur l'exécution des travaux " [...],
Bourges : Tardy-Pigelet, 1919, fotogr. 8. Lieu de conservation : Archives de la SNCF, Saint-Claude**

Lieu de conservation : Archives de la SNCF, Saint-Claude

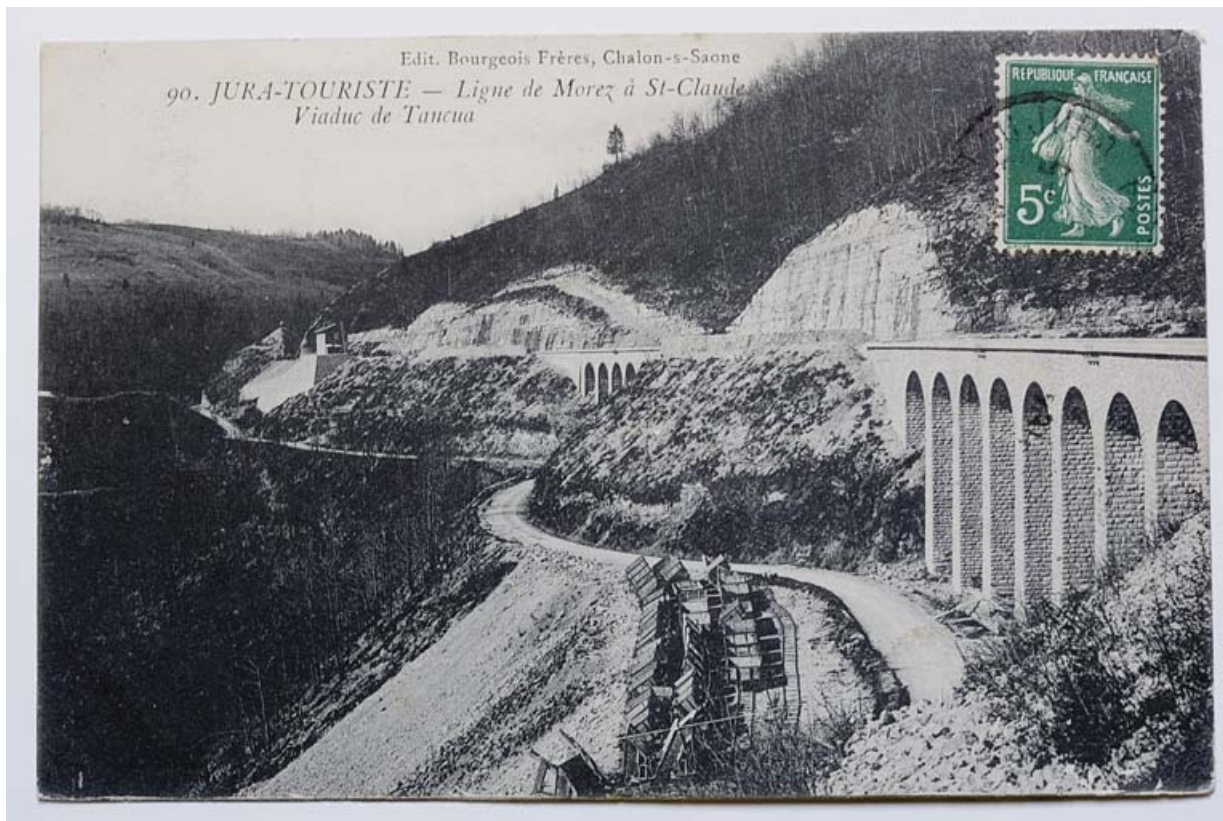
N° de l'illustration : 20003900845X

Date : 2000

Auteur : Jérôme Mongreville (reproduction)

Reproduction soumise à autorisation du titulaire des droits d'exploitation

© Région Bourgogne-Franche-Comté, Inventaire du patrimoine



Ligne de Morez à St-Claude. Viaduc de Tancua, 1910.

65, Tancua C.D. 126, lieudit : Côte de Bandu

Source :

Carte postale, s.d. [1910], Bourgeois Frères éd. à Chalon-sur-Saône. Lieu de conservation : Archives communales, Saint-Claude. Cote : AVSC 96-28 / T01 - B14

Lieu de conservation : Archives communales, Saint-Claude - Cote du document : AVSC 96-28 / T01 - B14

N° de l'illustration : 20073900393NUCA

Date : 2007

Auteur : Yves Sancey (reproduction)

Reproduction soumise à autorisation du titulaire des droits d'exploitation

© Région Bourgogne-Franche-Comté, Inventaire du patrimoine



Vue aérienne des deux viaducs, depuis le sud-est.

65, Tancua C.D. 126, lieudit : Côte de Bandu

N° de l'illustration : 20053900980NUCA

Date : 2005

Auteur : Jean-Pierre Bévalot

Reproduction soumise à autorisation du titulaire des droits d'exploitation

© Région Bourgogne-Franche-Comté, Inventaire du patrimoine



Vue d'ensemble des viaducs et de la voie, depuis le nord-est (côté Andelot-en-Montagne).
65, Tancua C.D. 126, lieudit : Côte de Bandu

N° de l'illustration : 20073900167NUCA

Date : 2007

Auteur : Yves Sancey

Reproduction soumise à autorisation du titulaire des droits d'exploitation

© Région Bourgogne-Franche-Comté, Inventaire du patrimoine



Viaduc du Puits : élévation aval (sud-est), de trois quarts gauche.

65, Tancua C.D. 126, lieudit : Côte de Bandu

N° de l'illustration : 20053900610ZA

Date : 2005

Auteur : Yves Sancey

Reproduction soumise à autorisation du titulaire des droits d'exploitation

© Région Bourgogne-Franche-Comté, Inventaire du patrimoine



Viaduc du Puits : élévation aval, de trois quarts droite (vue rapprochée).

65, Tancua C.D. 126, lieudit : Côte de Bandu

N° de l'illustration : 20053900613ZA

Date : 2005

Auteur : Yves Sancey

Reproduction soumise à autorisation du titulaire des droits d'exploitation

© Région Bourgogne-Franche-Comté, Inventaire du patrimoine



Viaduc du Puits : élévation aval, vue en enfilade depuis le côté Andelot-en-Montagne (nord-est).
65, Tancua C.D. 126, lieudit : Côte de Bandu

N° de l'illustration : 20053900606XA

Date : 2005

Auteur : Yves Sancey

Reproduction soumise à autorisation du titulaire des droits d'exploitation

© Région Bourgogne-Franche-Comté, Inventaire du patrimoine



Viaduc du Puits : piles vues en enfilade.

65, Tancua C.D. 126, lieudit : Côte de Bandu

N° de l'illustration : 20053900612ZA

Date : 2005

Auteur : Yves Sancey

Reproduction soumise à autorisation du titulaire des droits d'exploitation

© Région Bourgogne-Franche-Comté, Inventaire du patrimoine



Viaduc du Puits : parement d'une pile.

65, Tancua C.D. 126, lieudit : Côte de Bandu

N° de l'illustration : 20053900611ZA

Date : 2005

Auteur : Yves Sancey

Reproduction soumise à autorisation du titulaire des droits d'exploitation

© Région Bourgogne-Franche-Comté, Inventaire du patrimoine



Viaduc du Crêt : élévation aval (sud-est), de trois quarts droite.

65, Tancua C.D. 126, lieudit : Côte de Bandu

N° de l'illustration : 20073900166NUCA

Date : 2007

Auteur : Yves Sancey

Reproduction soumise à autorisation du titulaire des droits d'exploitation

© Région Bourgogne-Franche-Comté, Inventaire du patrimoine