

2 TUNNELS DITS SOUTERRAINS DES BATAILLARDS ET DE LÉZAIR (VOIE FERRÉE ANDELOT - LA CLUSE)

Bourgogne-Franche-Comté, Jura
Morbier
la Doye de Bienne

Dossier IA39001145 réalisé en 2004 revu en 2006

Auteur(s) : Laurent Poupard



Historique

Les tunnels des Bataillards et de Lézair sont l'oeuvre l'entrepreneur Alphonse Trunel, de Château-des-Prés, adjudicataire le 21 février 1908 du premier lot de la section Morez - Saint-Claude. Ils sont vraisemblablement conçus par les ingénieurs Roussels ou Peyre, qui lui succède de 1903 à 1908. Le premier tunnel est réalisé du 1er juin 1908 au 1er mai 1910 (sur 372 jours, en enlevant les arrêts), le second du 18 octobre 1908 au 10 juillet 1911 (865 jours). La ligne, dont le tracé élaboré par l'ingénieur en chef de la compagnie du PLM (Paris - Lyon - Méditerranée) Paul Séjourné avait été approuvé le 4 juin 1903, est ouverte à l'exploitation le 10 août 1912.

Période(s) principale(s) : 1er quart 20e siècle

Dates : 1912 (daté par source)

Auteur(s) de l'oeuvre :

Roussel (ingénieur civil, attribution par source), Peyre (ingénieur civil, attribution par source), Alphonse Trunel (entrepreneur, attribution par source)

Description

Au tunnel des Bataillards (148 m, PK 051.388 - 051.536) succède 200 m plus loin celui de Lézair (341 m, PK 051.727 - 052.068) : le trajet en souterrain est ainsi de 489 m sur une longueur de 677 m. Droits, dotés d'une pente descendante de 4 mm / m, de section ovoïde, ces tunnels ont 6, 60 m de haut depuis la plate-forme (dont 0, 60 m de ballast et voie) pour une largeur maximale de 5 m. Ils sont entièrement revêtus d'une maçonnerie de moellons calcaires et voûtés d'un berceau plein-cintre (légèrement surhaussé). Leurs extrémités s'inscrivent chacune dans un mur de tête (au sommet en arc de cercle), dont l'ouverture est soulignée par un bossage rustiques et dont l'élévation présente un appareil polygonal (formé de blocs généralement hexagonaux).

Éléments descriptifs

Murs : calcaire, moellon, bossage

Couvrement : voûte en berceau plein-cintre

Sources documentaires

Documents figurés

- **Souterrain des Bataillards. Tête Saint-Claude, [1919].**

Souterrain des Bataillards. Tête Saint-Claude, [1919]. Photographie, s.d. [1919]. Dans : " Ligne de Morez à Saint-Claude. Rapport sur l'exécution des travaux " [...], Bourges : Tardy-Pigelet, 1919, photogr. 12.

Lieu de conservation : Archives de la SNCF, Saint-Claude

Informations complémentaires

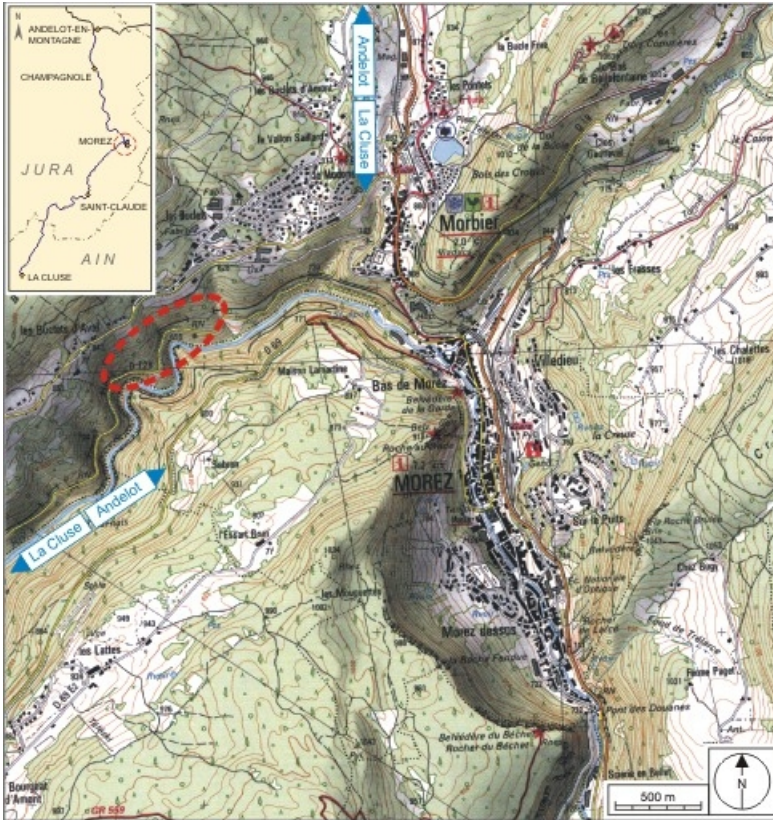
- **Voir le dossier numérisé** : <https://patrimoine.bourgognefranchecomte.fr/gtrudov/IA39001145/index.htm>

Thématiques : la voie ferrée Andelot - La Cluse

Aire d'étude et canton : la voie ferrée Andelot - La Cluse

Dénomination : tunnel

© Région Bourgogne-Franche-Comté, Inventaire du patrimoine



Carte et schéma de localisation. Carte topographique, IGN, 2000, dalles F087_050 et F088_050, échelle 1:25 000. Scan 25, licence n° 2008/CISE/2968.

39, Morbier, lieudit : la Doye de Bienne

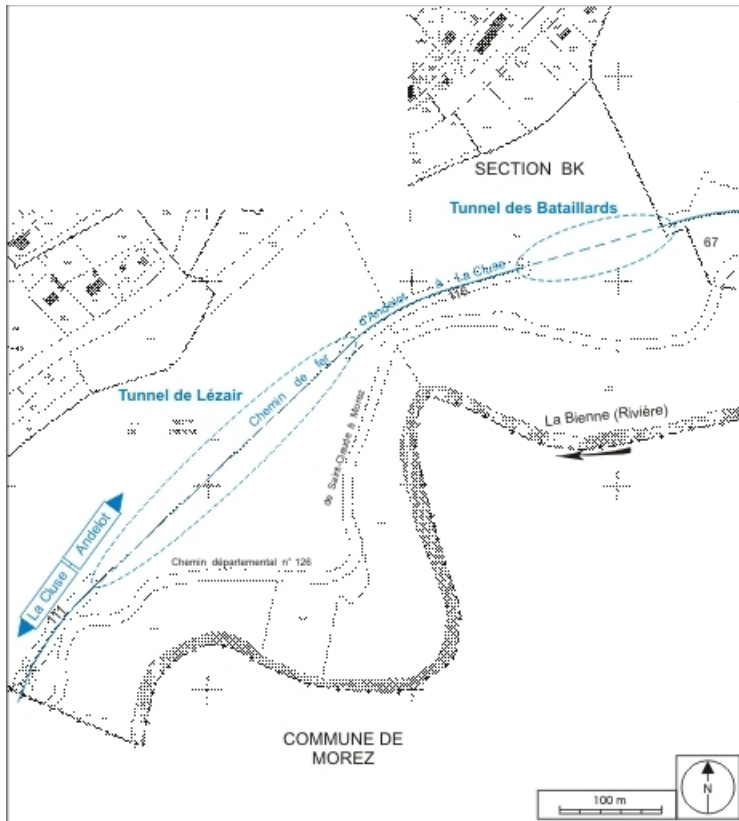
N° de l'illustration : 20073900466NUDA

Date : 2007

Auteur : André Céréza

Reproduction soumise à autorisation du titulaire des droits d'exploitation

© Région Bourgogne-Franche-Comté, Inventaire du patrimoine



Plan-masse et de situation. Extrait du plan cadastral informatisé, 2006, sections BI et BK, échelle 1:4000.
39, Morbier, lieudit : la Doye de Bienne

N° de l'illustration : 20073900254NUDA

Date : 2007

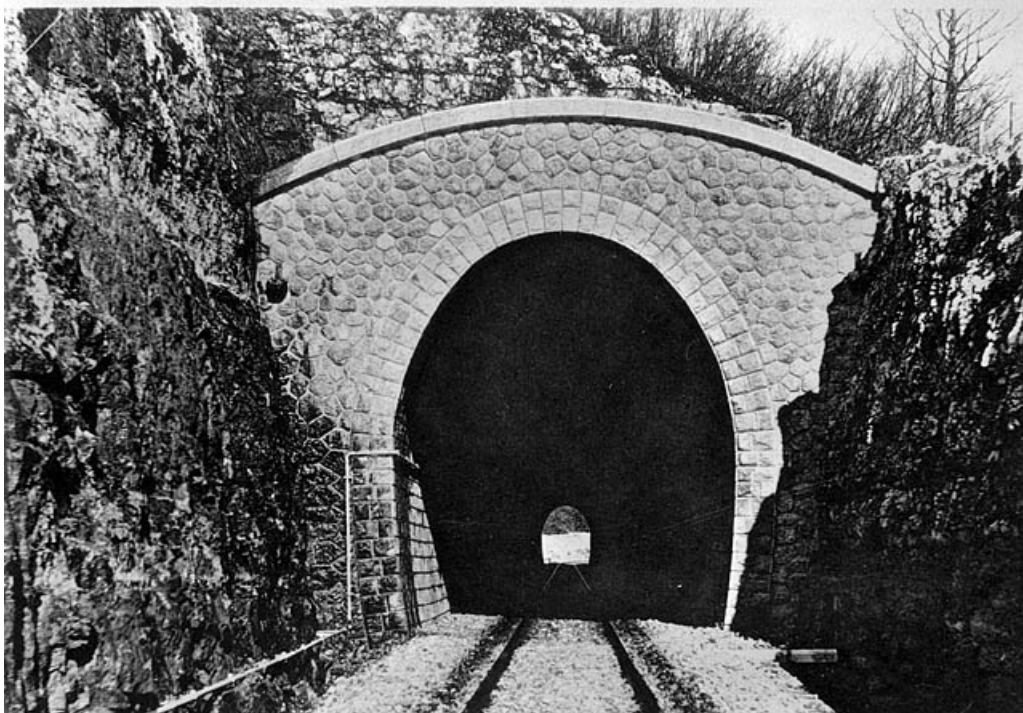
Auteur : André Céréza

Reproduction soumise à autorisation du titulaire des droits d'exploitation

© Région Bourgogne-Franche-Comté, Inventaire du patrimoine

SOUTERRAIN DES BATAILLARDS.

12. — Tête Saint-Claude, P^t 23^H + 70^m.



Souterrain des Bataillards. Tête Saint-Claude, [1919].

39, Morbier, lieudit : la Doye de Bienne

Source :

Photographie, s.d. [1919].. Dans : " Ligne de Morez à Saint-Claude. Rapport sur l'exécution des travaux " [...],

Bourges : Tardy-Pigelet, 1919, fotogr. 12. Lieu de conservation : Archives de la SNCF, Saint-Claude

Lieu de conservation : Archives de la SNCF, Saint-Claude

N° de l'illustration : 20003900834X

Date : 2000

Auteur : Jérôme Mongreville (reproduction)

Reproduction soumise à autorisation du titulaire des droits d'exploitation

© Région Bourgogne-Franche-Comté, Inventaire du patrimoine



Tunnel des Bataillards : vue d'ensemble de la tête côté Andelot-en-Montagne (est).

39, Morbier, lieudit : la Doye de Bienne

N° de l'illustration : 20053900561ZA

Date : 2005

Auteur : Yves Sancey

Reproduction soumise à autorisation du titulaire des droits d'exploitation

© Région Bourgogne-Franche-Comté, Inventaire du patrimoine



Tunnel des Bataillards : vue d'ensemble rapprochée de la tête côté Andelot-en-Montagne (est).
39, Morbier, lieudit : la Doye de Bienne

N° de l'illustration : 20053900557XA

Date : 2005

Auteur : Yves Sancey

Reproduction soumise à autorisation du titulaire des droits d'exploitation

© Région Bourgogne-Franche-Comté, Inventaire du patrimoine



Tunnel des Bataillards : tête côté Andelot-en-Montagne (est).

39, Morbier, lieudit : la Doye de Bienne

N° de l'illustration : 20053900559ZA

Date : 2005

Auteur : Yves Sancey

Reproduction soumise à autorisation du titulaire des droits d'exploitation

© Région Bourgogne-Franche-Comté, Inventaire du patrimoine



Tunnel des Bataillards : tête côté La Cluse (ouest), depuis l'intérieur.
39, Morbier, lieudit : la Doye de Bienne

N° de l'illustration : 20053900563ZA

Date : 2005

Auteur : Yves Sancey

Reproduction soumise à autorisation du titulaire des droits d'exploitation

© Région Bourgogne-Franche-Comté, Inventaire du patrimoine



Tunnel de Lézair : tête côté Andelot-en-Montagne (nord-est). Cette tête est précédée par un mur de soutènement à gauche de la voie.

39, Morbier, lieudit : la Doye de Bienne

N° de l'illustration : 20053900562ZA

Date : 2005

Auteur : Yves Sancey

Reproduction soumise à autorisation du titulaire des droits d'exploitation

© Région Bourgogne-Franche-Comté, Inventaire du patrimoine



Tunnel de Lézair : tête côté La Cluse (sud-ouest), avec autorail X 73500. Cette tête est suivie d'un mur de soutènement à arcades à gauche de la voie.

39, Morbier, lieudit : la Doye de Bienne

N° de l'illustration : 20053900573ZA

Date : 2005

Auteur : Yves Sancey

Reproduction soumise à autorisation du titulaire des droits d'exploitation

© Région Bourgogne-Franche-Comté, Inventaire du patrimoine