

## TUNNEL DIT SOUTERRAIN DES ESSARDS (VOIE FERRÉE ANDELLOT - LA CLUSE)

Bourgogne-Franche-Comté, Jura  
Morez  
les Essards

Dossier IA39001140 réalisé en 2004 revu en  
2006

Auteur(s) : Laurent Poupard



### Historique

La réalisation du premier lot de la section Morez - Saint-Claude, par la rive droite de la Bienne (projet de la compagnie du Paris - Lyon Méditerranée, représentée par l'ingénieur en chef Paul Séjourné, approuvé le 4 juin 1903 par le ministre des Travaux publics), est adjugée 21 février 1908 à l'entrepreneur Alphonse Trunel, de Château-des-Prés. Le premier tunnel est celui dit des Essards, construit du 29 décembre 1910 au 28 juin 1912 (sur 546 jours, en défalquant les arrêts) et muni d'une tranchée couverte à chaque extrémité afin de " ne pas gêner " le parc du château des Essards, appartenant à la famille Jobez, et de conserver le chemin d'accès à cet édifice. Il est vraisemblablement conçu par l'ingénieur Roussel, assistant de Séjourné jusqu'en 1903, ou par l'ingénieur Peyre, qui lui succède jusqu'en 1908. La reconnaissance des travaux a lieu le 20 juillet 1912 et la ligne est ouverte à l'exploitation le 10 août.

**Période(s) principale(s) :** 1er quart 20e siècle

**Dates :** 1912 (daté par source)

**Auteur(s) de l'oeuvre :**

Roussel (ingénieur civil, attribution par source), Peyre (ingénieur civil, attribution par source), Alphonse Trunel (entrepreneur, attribution par source)

### Description

L'ouvrage a une longueur totale de 224 m (du PK 049.880 au PK 050.104). Il se compose du tunnel proprement dit, mesurant 82 m, encadré par deux tranchées couvertes : une de 41, 50 m du côté Andelot-en-Montagne (précédée par un mur taluté au nord), l'autre de 100, 50 m du côté La Cluse. Le revêtement de ces tranchées a une épaisseur de 1, 15 m aux naissances et 0, 80 m à la clef. Le tunnel est courbe à droite côté La Cluse, avec un rayon de courbure de 250 m, et légèrement descendant, avec une pente de 4 mm / m. De section ovoïde, il a 6, 60 m de haut depuis la plate-forme (dont 0, 60 m de ballast et voie) et une largeur maximum de 5 m. Voûté d'un berceau plein-cintre (légèrement surhaussé), il est entièrement revêtu de maçonnerie de moellons. Ses extrémités s'inscrivent chacune dans un mur de tête, dont l'arc est souligné par un bossage rustiques et l'élévation présente un appareil polygonal (formé de blocs généralement hexagonaux).

### Éléments descriptifs

**Murs :** calcaire, moellon, bossage

**Couvrement :** voûte en berceau plein-cintre

### Sources documentaires

#### Documents figurés

- Tête Morez, [1919].

Tête Morez, [1919]. Photographie, s.d. [1919]. Dans : " Ligne de Morez à Saint-Claude. Rapport sur l'exécution des travaux " [...], Bourges : Tardy-Pigelet, 1919, fotogr. 10.

Lieu de conservation : Archives de la SNCF, Saint-Claude

- **Tête Saint-Claude, [1919].**

Tête Saint-Claude, [1919]. Photographie, s.d. [1919]. Dans : " Ligne de Morez à Saint-Claude. Rapport sur l'exécution des travaux " [...], Bourges : Tardy-Pigelet, 1919, fotogr. 11.

Lieu de conservation : Archives de la SNCF, Saint-Claude

## Informations complémentaires

- **Voir le dossier numérisé** : <https://patrimoine.bourgognefranchecomte.fr/gtrudov/IA39001140/index.htm>

**Thématiques** : la voie ferrée Andelot - La Cluse

**Aire d'étude et canton** : la voie ferrée Andelot - La Cluse

**Dénomination** : tunnel

© Région Bourgogne-Franche-Comté, Inventaire du patrimoine



**Carte et schéma de localisation. Carte topographique, IGN, 2000, dalles F087\_050 et F088\_050, échelle 1:25 000. Scan 25, licence n° 2008/CISE/2968.**

39, Morez, lieudit : les Essards

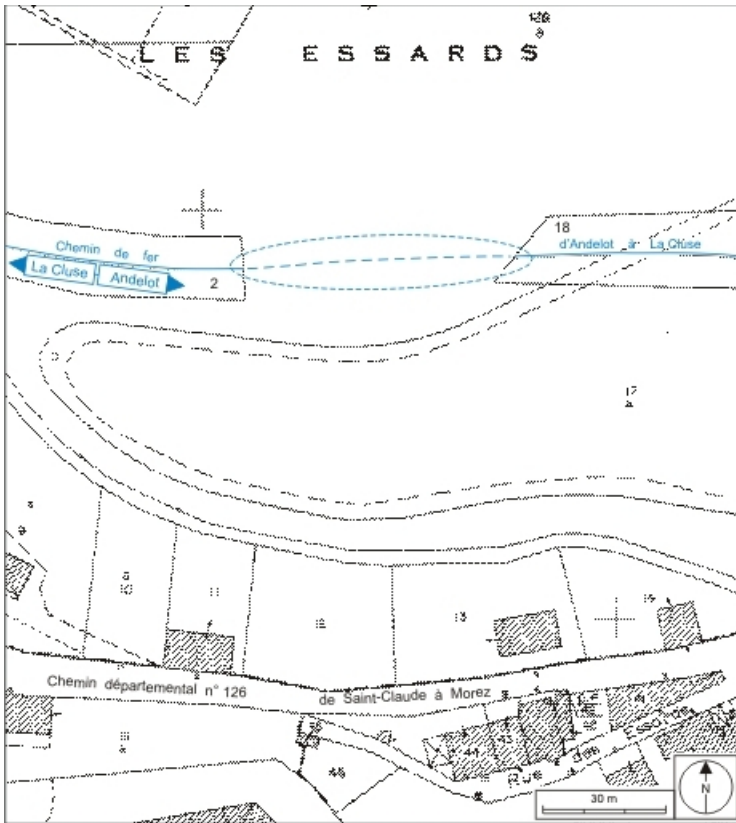
N° de l'illustration : 20073900461NUDA

Date : 2007

Auteur : André Céréza

Reproduction soumise à autorisation du titulaire des droits d'exploitation

© Région Bourgogne-Franche-Comté, Inventaire du patrimoine



**Plan-masse et de situation. Extrait du plan cadastral, 1980, section AB, échelle 1:1000.**  
39, Morez, lieudit : les Essards

N° de l'illustration : 20073900249NUDA

Date : 2007

Auteur : André Céréza

Reproduction soumise à autorisation du titulaire des droits d'exploitation

© Région Bourgogne-Franche-Comté, Inventaire du patrimoine

SOUTERRAIN ET TRANCHÉES COUVERTES DES ESSARDS.

10. — Tête Morez, P<sup>t</sup> 7<sup>m</sup> + 19<sup>m</sup>



**Tête Morez, [1919].**

39, Morez, lieudit : les Essards

**Source :**

**Photographie, s.d. [1919].. Dans : " Ligne de Morez à Saint-Claude. Rapport sur l'exécution des travaux " [...],**

**Bourges : Tardy-Pigelet, 1919, fotogr. 10. Lieu de conservation : Archives de la SNCF, Saint-Claude**

Lieu de conservation : Archives de la SNCF, Saint-Claude

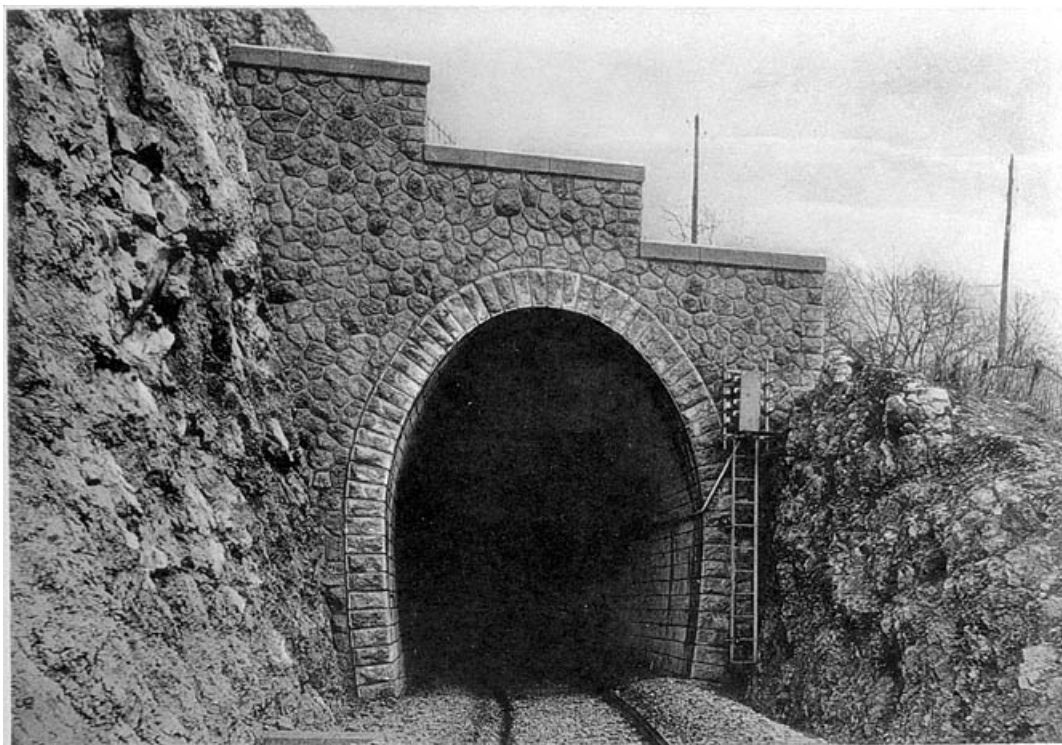
N° de l'illustration : 20003900841X

Date : 2000

Auteur : Jérôme Mongreville (reproduction)

Reproduction soumise à autorisation du titulaire des droits d'exploitation

© Région Bourgogne-Franche-Comté, Inventaire du patrimoine



II. — Tête Saint-Claude, P<sup>t</sup> 9<sup>m</sup> + 43<sup>m</sup>.

**Tête Saint-Claude, [1919].**

39, Morez, lieudit : les Essards

**Source :**

**Photographie, s.d. [1919].. Dans : " Ligne de Morez à Saint-Claude. Rapport sur l'exécution des travaux " [...],  
Bourges : Tardy-Pigelet, 1919, fotogr. 11. Lieu de conservation : Archives de la SNCF, Saint-Claude**

Lieu de conservation : Archives de la SNCF, Saint-Claude

N° de l'illustration : 20003900842X

Date : 2000

Auteur : Jérôme Mongreville (reproduction)

Reproduction soumise à autorisation du titulaire des droits d'exploitation

© Région Bourgogne-Franche-Comté, Inventaire du patrimoine



**Vue d'ensemble de la tête côté Andelot-en-Montagne.**

39, Morez, lieudit : les Essards

N° de l'illustration : 20053900528ZA

Date : 2005

Auteur : Yves Sancey

Reproduction soumise à autorisation du titulaire des droits d'exploitation

© Région Bourgogne-Franche-Comté, Inventaire du patrimoine



**Tête côté Andelot-en-Montagne.**

39, Morez, lieudit : les Essards

N° de l'illustration : 20053900530ZA

Date : 2005

Auteur : Yves Sancey

Reproduction soumise à autorisation du titulaire des droits d'exploitation

© Région Bourgogne-Franche-Comté, Inventaire du patrimoine





**Tête côté Andelot-en-Montagne : partie supérieure de la tranchée couverte.**

39, Morez, lieudit : les Essards

N° de l'illustration : 20053900531X

Date : 2005

Auteur : Yves Sancey

Reproduction soumise à autorisation du titulaire des droits d'exploitation

© Région Bourgogne-Franche-Comté, Inventaire du patrimoine