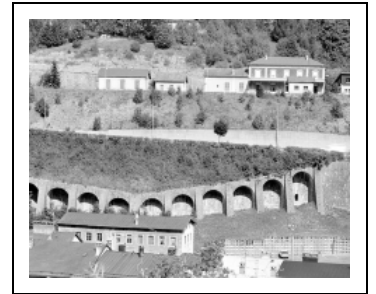


## AVENUE DE LA GARE, ACTUELLEMENT AVENUE CHARLES DE GAULLE (VOIE FERRÉE ANDELOT - LA CLUSE)

Bourgogne-Franche-Comté, Jura  
Morez  
avenue Charles de Gaulle

Dossier IA39001137 réalisé en 2004 revu en 2006

Auteur(s) : Laurent Poupard



### Historique

L'avenue de la Gare (actuelle avenue Charles de Gaulle) est réalisée entre le 24 avril 1896 et le 11 juillet 1900, par les ingénieurs de la compagnie du PLM (Paris - Lyon - Méditerranée), sous la direction de l'ingénieur en chef Moris. La première date est celle de la validation des plans des ouvrages à établir pour relier Morbier à Morez. La seconde correspond à la réception de l'avenue qui, l'année suivante, est cédée par le PLM à la ville de Morez. Prévu par une convention en 1895, ce don est accepté par la délibération du Conseil municipal du 3 mai 1901. Formant un virage en épingle à cheveux en passant sous le viaduc de la Source, l'avenue est soutenue à cet endroit par un mur à arcades, construit par l'entrepreneur Allard (et rétrocédé au 20e siècle à la Direction départementale de l'Équipement). Elle accueille de 1921 à 1958, côté vallée, la voie métrique du tramway de la Compagnie des Chemins de Fer électriques du Jura (C.F.E.J.).

**Période(s) principale(s) :** 4e quart 19e siècle

**Dates :** 1900 (daté par travaux historiques)

**Auteur(s) de l'oeuvre :**

Moris (ingénieur civil, attribution par source), Allard (entrepreneur, attribution par source)

### Description

L'avenue est établie à flanc de montagne, sur une pente assez inclinée, en contrebas de la gare. Elle est donc protégée côté pente, près de la rue de la République, par un mur taluté et est soutenue, dans la partie où elle se confond avec la route nationale n° 5, par un mur totalisant 21 arcades de hauteurs différentes, larges de 5 m chacune et voûtées en berceau plein-cintre.

### Éléments descriptifs

**Murs :** calcaire, moellon, pierre de taille

**Couvrement :** voûte en berceau plein-cintre

### Sources documentaires

#### Documents figurés

- **Morez (Jura) - Avenue de la Gare - Arrivée du 23e d'Infanterie, 1er quart 20e siècle. Porte la date : 20 octobre 1917**  
Morez (Jura) - Avenue de la Gare - Arrivée du 23e d'Infanterie, 1er quart 20e siècle. Porte la date : 20 octobre 1917. Carte postale, [1er quart 20e siècle, avant 1917], Ch. Paget libraire éd. à Morez. Le numéro du régiment est corrigé à la main sur la carte : le titre imprimé mentionne le 133e d'Infanterie.  
Lieu de conservation : Collection particulière
- **Extrait du plan parcellaire de la commune de Morez indiquant par une teinte verte les terrains de l'avenue de la gare**

**à céder à la Ville [...], 1895.**

Extrait du plan parcellaire de la commune de Morez indiquant par une teinte verte les terrains de l'avenue de la gare à céder à la Ville [...], 1895. Dessin sur calicot (plume, lavis), s.d. [1895], échelle 1:1000.

Lieu de conservation : Archives départementales du Jura, Montmorot- Cote du document : Sp 2197

• **Morez (Jura) - Avenue de la Gare et Morez-le-Bas, 2e quart 20e siècle.**

Morez (Jura) - Avenue de la Gare et Morez-le-Bas, 2e quart 20e siècle. Carte postale, s.d. [2e quart 20e siècle], C. Rotureau libraire éd. à Morez, Henri Basuyau impr. à Toulouse.

Lieu de conservation : Collection particulière

• **Morez-du-Jura - Quartier de la Gare, entre 1900 et 1908. Porte la date : 24 juin 1908.**

Morez-du-Jura - Quartier de la Gare, entre 1900 et 1908. Porte la date : 24 juin 1908. Carte postale, [1er quart 20e siècle, entre 1900 et 1908], B. F. éd. (?) à Paris par Chapuis, R. (photographe)

Lieu de conservation : Collection particulière

## Informations complémentaires

- **Voir le dossier numérisé** : <https://httppatrimoine.bourgognefranchecomte.fr/gtrudov/IA39001137/index.htm>

**Thématiques** : la voie ferrée Andelot - La Cluse

**Aire d'étude et canton** : la voie ferrée Andelot - La Cluse

**Dénomination** : avenue

**Parties constituantes non étudiées** : mur de soutènement

© Région Bourgogne-Franche-Comté, Inventaire du patrimoine



**Carte et schéma de localisation. Carte topographique, IGN, 2000, dalles F087\_050 et F088\_050, échelle 1:25 000. Scan 25, licence n° 2008/CISE/2968.**

39, Morez avenue Charles de Gaulle

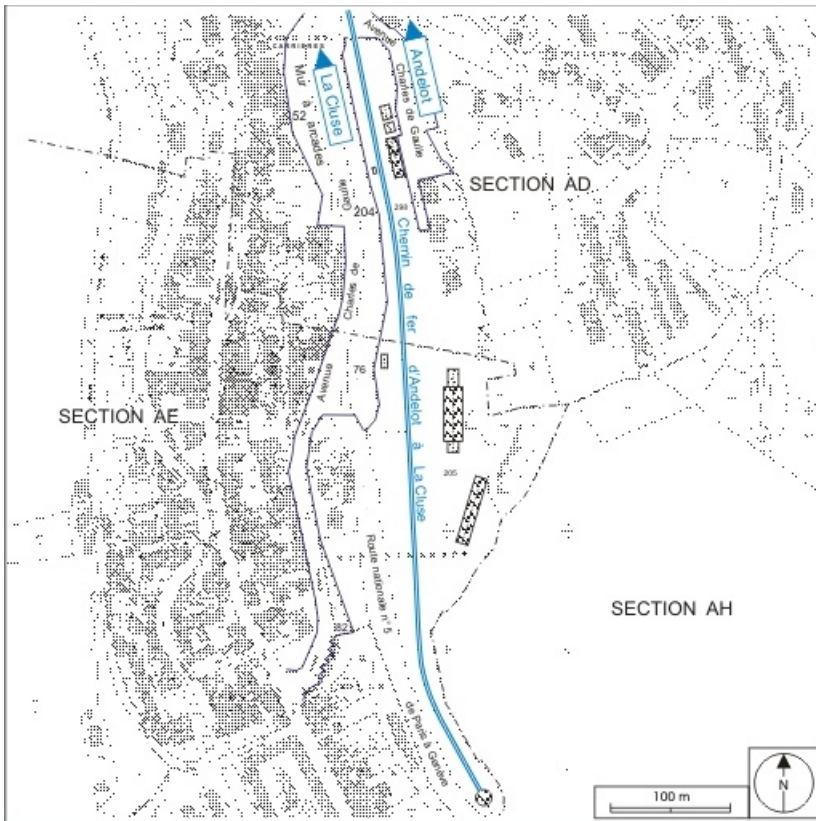
N° de l'illustration : 20073900459NUDA

Date : 2007

Auteur : André Céréza

Reproduction soumise à autorisation du titulaire des droits d'exploitation

© Région Bourgogne-Franche-Comté, Inventaire du patrimoine



**Plan de situation. Montage d'extraits du plan cadastral, 1980, sections AD et AE, échelle 1:1000 réduite à 1:3800, complété d'après un plan numérique de la SNCF (1999) et le terrain.**

39, Morez avenue Charles de Gaulle

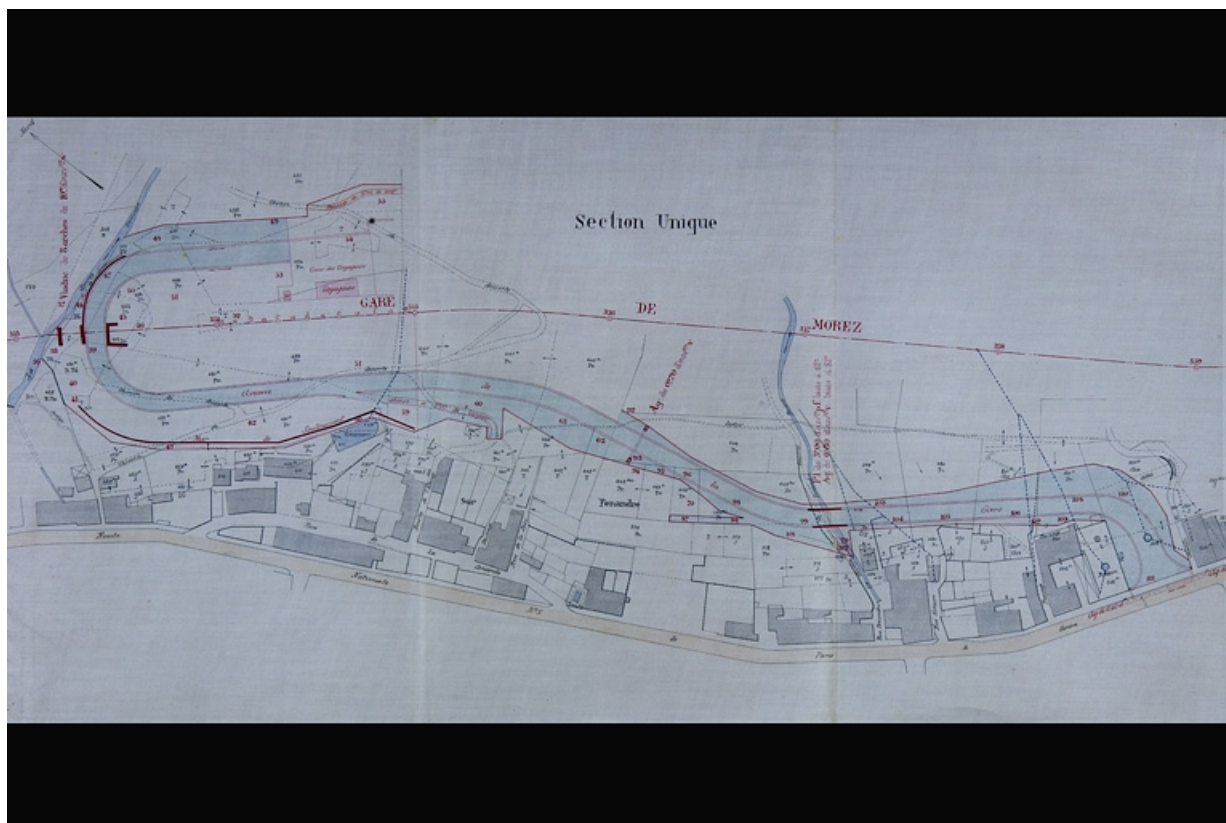
N° de l'illustration : 20073900247NUDA

Date : 2007

Auteur : André Céréza

Reproduction soumise à autorisation du titulaire des droits d'exploitation

© Région Bourgogne-Franche-Comté, Inventaire du patrimoine



Extrait du plan parcellaire de la commune de Morez indiquant par une teinte verte les terrains de l'avenue de la gare à céder à la Ville [...], 1895.

39, Morez avenue Charles de Gaulle

**Source :**

**Dessin sur calicot (plume, lavis), s.d. [1895], échelle 1:1000. Lieu de conservation : Archives départementales du Jura, Montmorot. Cote : Sp 2197**

Lieu de conservation : Archives départementales du Jura, Montmorot - Cote du document : Sp 2197

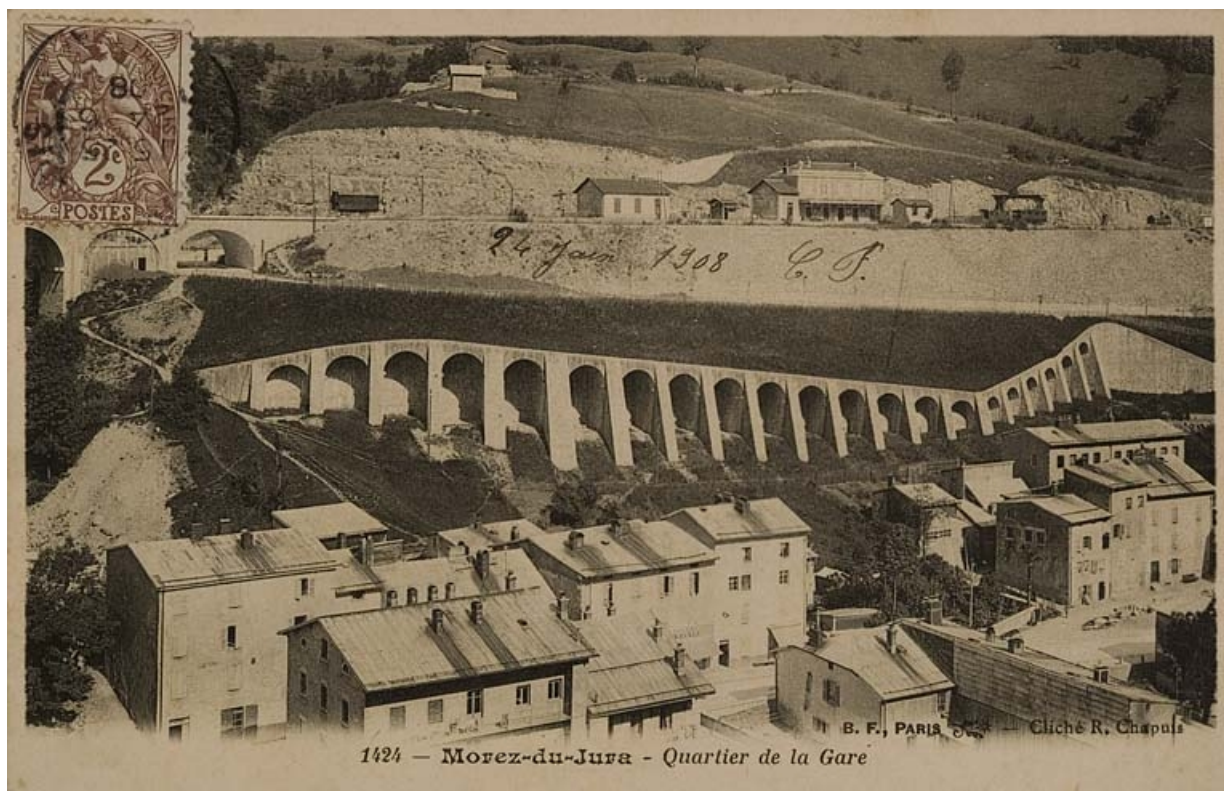
N° de l'illustration : 20083900728NUC2A

Date : 2008

Auteur : Yves Sancey

Reproduction soumise à autorisation du titulaire des droits d'exploitation

© Région Bourgogne-Franche-Comté, Inventaire du patrimoine



**Morez-du-Jura - Quartier de la Gare, entre 1900 et 1908.**

39, Morez avenue Charles de Gaulle

**Source :**

**Carte postale, [1er quart 20e siècle, entre 1900 et 1908], B. F. éd. (?) à Paris, par Chapuis, R. (photographe). Lieu de conservation : collection particulière**

Lieu de conservation : Collection particulière

N° de l'illustration : 20073900022NUCA

Date : 2007

Auteur : Yves Sancey (reproduction)

Reproduction soumise à autorisation du titulaire des droits d'exploitation

© Région Bourgogne-Franche-Comté, Inventaire du patrimoine



**Morez (Jura) - Avenue de la Gare - Arrivée du 23e d'Infanterie, 1er quart 20e siècle.**

39, Morez avenue Charles de Gaulle

**Source :**

**Carte postale, [1er quart 20e siècle, avant 1917], Ch. Paget libraire éd. à Morez. Le numéro du régiment est corrigé à la main sur la carte : le titre imprimé mentionne le 133e d'Infanterie. Lieu de conservation : collection particulière**

Lieu de conservation : Collection particulière

N° de l'illustration : 20073900016NUCA

Date : 2007

Auteur : Yves Sancey (reproduction)

Reproduction soumise à autorisation du titulaire des droits d'exploitation

© Région Bourgogne-Franche-Comté, Inventaire du patrimoine



**Morez (Jura) - Avenue de la Gare et Morez-le-Bas, 2e quart 20e siècle.**

39, Morez avenue Charles de Gaulle

**Source :**

**Carte postale, s.d. [2e quart 20e siècle], C. Rotureau libraire éd. à Morez, Henri Basuyau impr. à Toulouse. Lieu de**

**conservation : collection particulière**

Lieu de conservation : Collection particulière

N° de l'illustration : 20073900014NUCA

Date : 2007

Auteur : Yves Sancey (reproduction)

Reproduction soumise à autorisation du titulaire des droits d'exploitation

© Région Bourgogne-Franche-Comté, Inventaire du patrimoine



**Vue aérienne de la partie supérieure de l'avenue et du mur à arcades, depuis le sud-ouest.**  
39, Morez avenue Charles de Gaulle

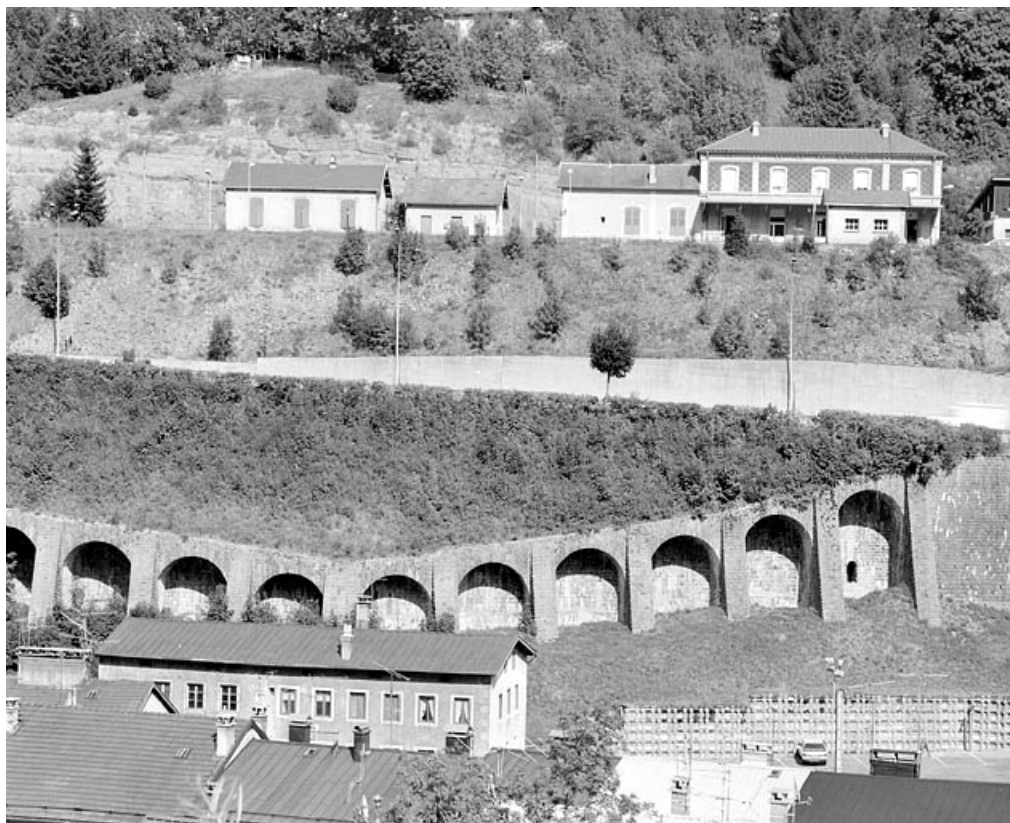
N° de l'illustration : 20053900977NUCA

Date : 2005

Auteur : Jean-Pierre Bévalot

Reproduction soumise à autorisation du titulaire des droits d'exploitation

© Région Bourgogne-Franche-Comté, Inventaire du patrimoine



**Vue d'ensemble du mur à arcades, depuis l'ouest.**

39, Morez avenue Charles de Gaulle

N° de l'illustration : 20033900181X

Date : 2003

Auteur : Yves Sancey

Reproduction soumise à autorisation du titulaire des droits d'exploitation

© Région Bourgogne-Franche-Comté, Inventaire du patrimoine



**Mur à arcades, depuis l'ouest.**

39, Morez avenue Charles de Gaulle

N° de l'illustration : 20033900182X

Date : 2003

Auteur : Yves Sancey

Reproduction soumise à autorisation du titulaire des droits d'exploitation

© Région Bourgogne-Franche-Comté, Inventaire du patrimoine



**Bas de l'avenue.**

39, Morez avenue Charles de Gaulle

N° de l'illustration : 20073900165NUCA

Date : 2007

Auteur : Yves Sancey

Reproduction soumise à autorisation du titulaire des droits d'exploitation

© Région Bourgogne-Franche-Comté, Inventaire du patrimoine