

GARE DE MOREZ (VOIE FERRÉE ANDELOT - LA CLUSE)

Bourgogne-Franche-Comté, Jura
Morez
15, 17 avenue Charles de Gaulle

Dossier IA39001135 réalisé en 2004 revu en
2006

Auteur(s) : Laurent Poupard



Historique

Les 12 février 1890 et 9 septembre 1893, le ministre des Travaux publics approuve l'emplacement proposé pour la gare de Morez par l'ingénieur en chef des Ponts et Chaussées Moron et ses homologues de la compagnie du PLM (Paris - Lyon - Méditerranée) Vernis puis Moris. Il en valide la composition le 3 novembre 1896 : bâtiment des voyageurs identique à celui de Saint-Laurent (correspondant au plan type du PLM de " Bâtiment des voyageurs pour Station de 2e classe ", annexé à la circulaire ministérielle du 26 avril 1880), avec cabinets d'aisances et annexe pour une bouilloterie, abri de 12 m (dont l'exécution sera ajournée) et trottoir à droite, quai couvert de 45 m avec entrepôt du type " Halle à marchandises de 12 mètres de largeur avec bureau de la petite vitesse ", quai découvert de 15 m et quai à bestiaux de 25 m, grue roulante pour les grands bois établie sur une voie de ceinture, alimentation en eau par une prise d'eau à 1800 m en amont des dernières maisons puis conduite de 8 cm de diamètre et 3565 m de long aboutissant à un réservoir à ciel ouvert de 2570 m³, grue hydraulique dans la remise des machines et 3 bornes fontaines. Le coût est estimé à 335 000 F. Les travaux sont adjugés (à l'entrepreneur Allard ?) le 11 décembre 1896 et achevés fin 1899. La ligne est ouverte à l'exploitation le 1er juin 1900 et la gare inaugurée le 12 août suivant, en présence du ministre des Travaux publics, Baudin. Terminus de la ligne pendant 12 ans, jusqu'à l'ouverture de la section Morez - Saint-Claude, elle est équipée d'un pont tournant pour permettre le retournement des locomotives et d'une remise pour 4 machines. Elle est agrandie dès 1900 suivant la décision ministérielle du 26 septembre qui autorise la construction, de l'autre côté de la voie, d'un bâtiment pour les colis postaux et l'agrandissement du dortoir des conducteurs. Une nouvelle extension a lieu entre 1910 et 1912 pour préparer l'arrivée de la ligne de Saint-Claude : construction d'une annexe accolée au bâtiment des voyageurs et d'un logement pour le chef de réserve au pied du talus de remblai de la gare (détruit lors de la déviation de la RN 5), agrandissement de la remise ferroviaire pour 4 machines supplémentaires, substitution d'un pont tournant de 17 m à celui de 14 m existant, mise en place d'un poste Vignier de 10 leviers et remaniement des voies. Par la suite (avant 1920), l'annexe est agrandie d'une travée. Les installations permettent le transbordement entre les wagons à écartement normal et ceux à écartement métrique du " tacot " Morez - Nyon (Suisse) via La Cure et Saint-Cergue : le départ de cette ligne (inaugurée en 1921 et fermée en 1958) s'effectue sur une voie située de l'autre côté de la cour, à l'est. Un abri est construit pour ce transbordement en 1932. La remise ferroviaire est agrandie en 1936 pour abriter des autorails en sus des 5 locomotives qui y stationnent habituellement (jusque dans les années 1970, Morez est une annexe du dépôt traction de Lons-leSaunier puis de Dole). Le trafic de fret cesse vers 1993-1994, avec l'arrêt des livraisons de gaz destinées à la station du quai Jobez ; le foyer des roulants ferme vers 1999-2000. La seconde moitié du 20e siècle voit un certain nombre de destructions : grue et portique roulant, lampisterie (avant 1967), logement du chef de réserve, corps de bâtiments appuyés contre la remise ferroviaire (au sud-est en septembre 1968 et au nord à l'automne 2001), poste Vignier (lors de l'installation du TRS - poste tous relais à transit souple - vers 1970). Une partie des terrains a été cédée pour permettre la construction d'une gare routière de la Régie départementale des Transports du Jura (Jura Bus), d'un centre de télécommunications de France Télécom et d'une caserne de pompiers.

Période(s) principale(s) : 4e quart 19e siècle

Dates : 1900 (daté par source)

Auteur(s) de l'oeuvre :

Allard (entrepreneur, attribution par source)

Description

Le bâtiment des voyageurs, à l'altitude 736, 70 m et au point kilométrique 049.162, comporte sous-sol et étage carré, desservis par un escalier dans-oeuvre tournant. L'élévation antérieure compte cinq travées, avec un corps central non saillant de trois travées. Les façades, en moellon calcaire enduit, sont rythmées par la pierre de taille apparente : assises inférieures du mur jusqu'à hauteur d'appui, bandeau séparant rez-de-chaussée et étage carré, corniche sous la toiture, chaînes d'angles. Le mur sud et l'étage du mur ouest sont protégés par un essentage de ciment amiante. Les baies sont en arc segmentaire, celles du rez-de-chaussée se distinguant par leur clef pendante. Le toit à croupes est recouvert de tuiles mécaniques, un auvent métallique protégeant les voyageurs sur la façade arrière. L'extension et les deux bâtiments en rez-dechaussée au nord et l'abri de voyageurs à l'ouest associent moellon calcaire, enduit partiel, pignon couvert et tuile mécanique. L'entrepôt, en rez-de-chaussée surélevé, et la remise ferroviaire, en rez-de-chaussée, sont bâtis en moellon calcaire enduit, avec baies en arc segmentaire, charpente en bois apparente, toit à pignons couverts et tuiles mécaniques (entrepôt) ou ciment amiante (remise). La remise ferroviaire contenant deux voies à fosse, agrandie d'une dizaine de mètres vers le sud, est utilisée comme garage pour la draine de la brigade Equipement et sert au stockage des étraves de déneigement. Le réservoir en maçonnerie (d'une contenance de 4500 m3) est partiellement démoli.

Éléments descriptifs

Murs : calcaire, moellon, enduit partiel, essentage de ciment amiante

Toit : tuile mécanique, ciment amiante en couverture, métal en couverture

Étages : sous-sol, 1 étage carré, étage de comble

Couvrement : charpente en bois apparente

Élévation : élévation ordonnancée

Type(s) de couverture : toit à longs pans ; toit à longs pans croupe; toit à longs pans croupe pignon couvert

Escaliers : escalier dans-oeuvre, escalier tournant à retours avec jour, en charpente

Typologie : PLM 2e classe

Sources documentaires

Documents figurés

- **La dernière 140 [140 J 24] de Morez en gare de Morez, 1962 ?**

La dernière 140 [140 J 24] de Morez en gare de Morez, 1962 ? Photographie, s.d. [1962 ?].

Lieu de conservation : Collection particulière : Jean-Louis Vuillermet

- **[La gare durant l'hiver 2000, côté bâtiment des voyageurs].**

[La gare durant l'hiver 2000, côté bâtiment des voyageurs]. Photographie, hiver 2000.

Lieu de conservation : Archives de la SNCF, Saint-Claude

- **[La gare durant l'hiver 2000, côté entrepôt].**

[La gare durant l'hiver 2000, côté entrepôt]. Photographie, hiver 2000.

Lieu de conservation : Archives de la SNCF, Saint-Claude

- **Plan parcellaire des terrains à acquérir dans la traversée de la commune de Morez sur une longueur de 1323,50 m [détail de la gare], 1894.**

Plan parcellaire des terrains à acquérir dans la traversée de la commune de Morez sur une longueur de 1323,50 m [détail de la gare], 1894. Dessin sur calicot (plume, lavis), 24 septembre 1894, échelle 1:1000 par Languillaire (ingénieur civil)

Lieu de conservation : Archives départementales du Jura, Montmorot- Cote du document : Sp 2107

- **Morez - Vue générale, entre 1912 et 1926. Porte la date (tampon) : 2 septembre 1926.**

Morez - Vue générale, entre 1912 et 1926. Porte la date (tampon) : 2 septembre 1926. Carte postale, [1er quart 20e siècle, entre 1912 et 1926], B.F. éd. ?, Catala Frères impr. à Paris.

Lieu de conservation : Collection particulière

- **[Entrepôt et foyer des roulants : plan de distribution], 1997.**

[Entrepôt et foyer des roulants : plan de distribution], 1997. Dessin (tirage en couleur), 1er janvier 1997, échelle 1:100.

Lieu de conservation : Archives de la SNCF, Saint-Claude

- **Morez, 2 septembre 1899 [vue panoramique de la gare].**

Morez, 2 septembre 1899 [vue panoramique de la gare]. Photomontage de 4 photographies, 2 septembre 1899.

Lieu de conservation : Collection particulière : André Puget, Morez

- **Morez. Bâtiment voyageurs. Etage 1 [et] Etage 2 [plan de distribution], 2001.**

Morez. Bâtiment voyageurs. Etage 1 [et] Etage 2 [plan de distribution], 2001. Dessin (tirage en couleur), février 2001, échelle 1:100.

Lieu de conservation : Archives de la SNCF, Saint-Claude

- **L'équipe d'entretien de la voie, sur la voie de service n° 6 de Morez, 1935.**

L'équipe d'entretien de la voie, sur la voie de service n° 6 de Morez, 1935. Photographie, s.d. [1er juillet 1935].

Lieu de conservation : Collection particulière : Jean-Louis Vuillermet

- **Plan parcellaire des terrains à acquérir dans la traversée de la commune de Morez sur une longueur de 1323,50 m, 1894.**

Plan parcellaire des terrains à acquérir dans la traversée de la commune de Morez sur une longueur de 1323,50 m, 1894.

Dessin sur calicot (plume, lavis), 24 septembre 1894, échelle 1:1000 par Languillaire (ingénieur civil)

Lieu de conservation : Archives départementales du Jura, Montmorot- Cote du document : Sp 2107

- **Morez. Bâtiment voyageurs. Sous-sol [et] Rez de chaussée [plan de distribution], 2001.**

Morez. Bâtiment voyageurs. Sous-sol [et] Rez de chaussée [plan de distribution], 2001. Dessin (tirage en couleur), février 2001, échelle 1:100.

Lieu de conservation : Archives de la SNCF, Saint-Claude

- **Morez (Jura) - La Gare [côté voies], 1ère moitié 20e siècle.**

Morez (Jura) - La Gare [côté voies], 1ère moitié 20e siècle. Carte postale, s.d. [1ère moitié 20e siècle], C. Rotureau libraire éd. à Morez.

Lieu de conservation : Collection particulière

- **Morez. - La Gare - Le bas de Morez et Château des Essarts, entre 1900 et 1912.**

Morez. - La Gare - Le bas de Morez et Château des Essarts, entre 1900 et 1912. Carte postale en couleur, s.d. [1er quart 20e siècle, entre 1900 et 1912], G. B. éd. à Lons-le-Saunier.

Lieu de conservation : Collection particulière

Informations complémentaires

- **Voir le dossier numérisé :** <https://patrimoine.bourgognefranchecomte.fr/gtrudov/IA39001135/index.htm>

Observations :

Cette gare est représentative des gares de 2e classe bâties dans la seconde moitié du 19e siècle par la compagnie des Chemins de Fer de Paris à Lyon et à la Méditerranée, sur un modèle diffusé par la circulaire ministérielle du 26 avril 1880. Gare terminus pendant quelques années, toujours gare de rebroussement, agrandie, elle conserve sa halle à marchandises, sa remise ferroviaire, son pont tournant et les vestiges du réservoir destiné à alimenter en eau les locomotives à vapeur.

Thématiques : la voie ferrée Andelot - La Cluse

Aire d'étude et canton : la voie ferrée Andelot - La Cluse

Dénomination : gare

Parties constituantes non étudiées : bureau, logement, abri de voyageurs, entrepôt commercial, remise ferroviaire, chaufferie, cantine, quai, tunnel, réservoir, aire de stockage du combustible, cour, jardin potager

© Région Bourgogne-Franche-Comté, Inventaire du patrimoine



Vue aérienne, depuis l'est.

39, Morez, 15, 17 avenue Charles de Gaulle

N° de l'illustration : 20053900971NUCA

Date : 2005

Auteur : Jean-Pierre Bévalot

Reproduction soumise à autorisation du titulaire des droits d'exploitation

© Région Bourgogne-Franche-Comté, Inventaire du patrimoine



Carte et schéma de localisation. Carte topographique, IGN, 2000, dalles F087_050 et F088_050, échelle 1:25 000. Scan 25, licence n° 2008/CISE/2968.

39, Morez, 15, 17 avenue Charles de Gaulle

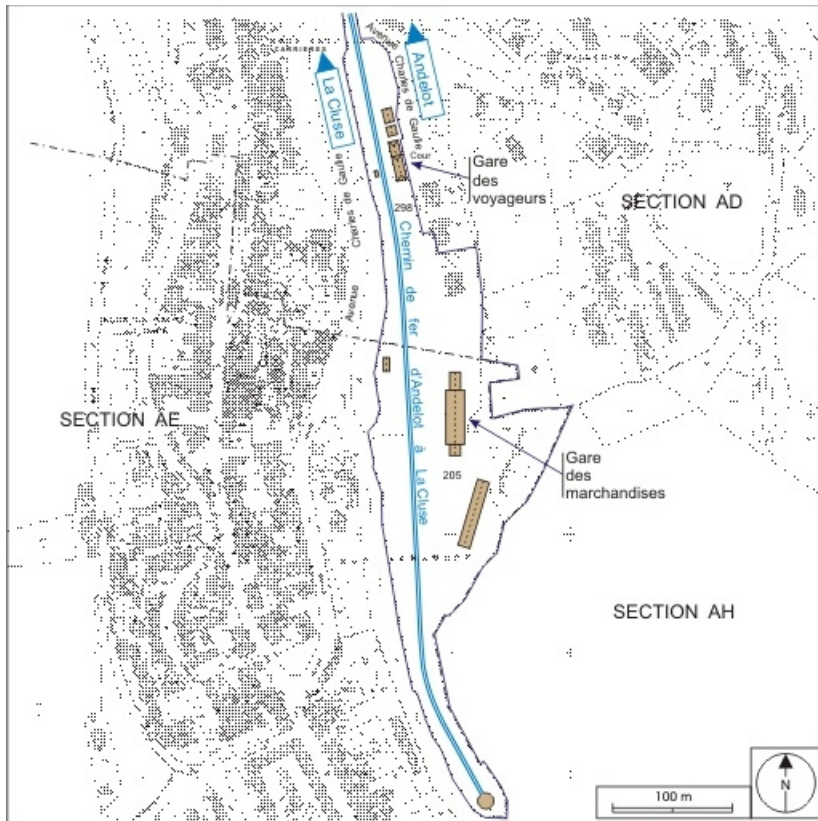
N° de l'illustration : 20073900457NUDA

Date : 2007

Auteur : André Céréza

Reproduction soumise à autorisation du titulaire des droits d'exploitation

© Région Bourgogne-Franche-Comté, Inventaire du patrimoine



Plan de situation. Montage d'extraits du plan cadastral, 1980, sections AD et AE, échelle 1:1000 réduite à 1:3800, complété d'après un plan numérique de la SNCF (1999) et le terrain.

39, Morez, 15, 17 avenue Charles de Gaulle

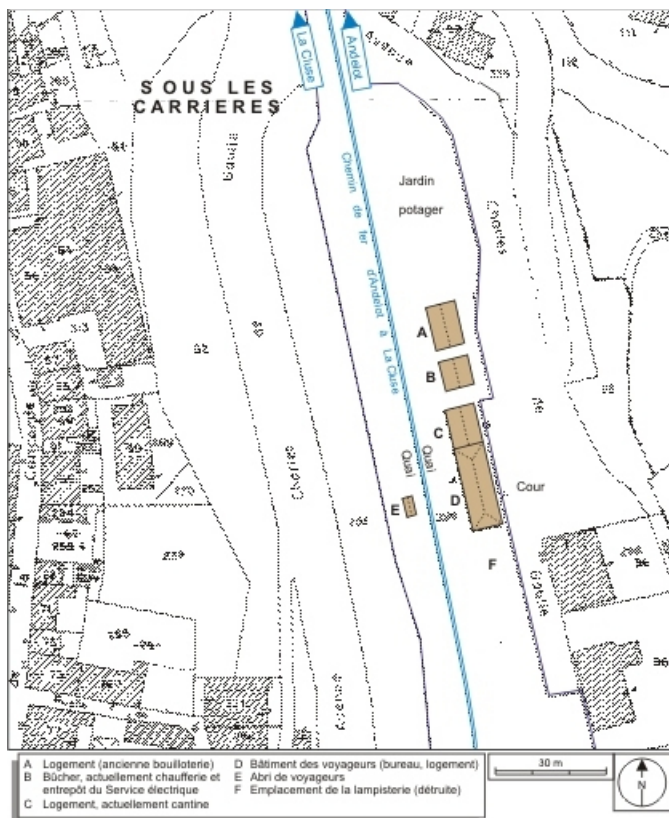
N° de l'illustration : 20073900243NUDA

Date : 2007

Auteur : André Céréza

Reproduction soumise à autorisation du titulaire des droits d'exploitation

© Région Bourgogne-Franche-Comté, Inventaire du patrimoine



Plan-masse de la partie nord (gare des voyageurs). Extrait du plan cadastral, 1980, section AD, échelle 1:1000, complété d'après un plan numérique de la SNCF (1999) et le terrain.

39, Morez, 15, 17 avenue Charles de Gaulle

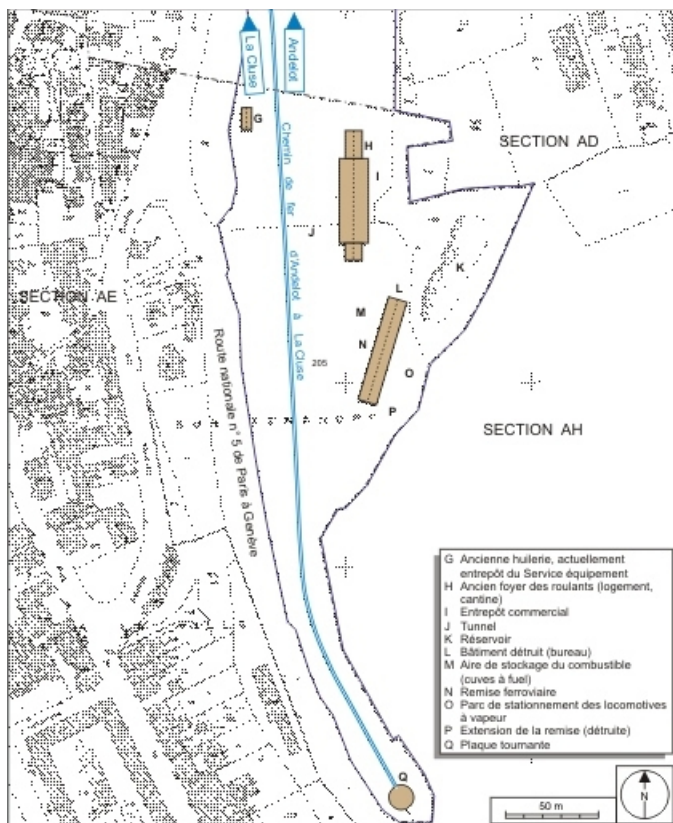
N° de l'illustration : 20073900244NUDA

Date : 2007

Auteur : André Céréza

Reproduction soumise à autorisation du titulaire des droits d'exploitation

© Région Bourgogne-Franche-Comté, Inventaire du patrimoine



Plan-masse de la partie sud (gare des marchandises). Montage d'extraits du plan cadastral, 1980, sections AD et AE, échelle 1:1000 réduite à 1:2000, complété d'après un plan numérique de la SNCF (1999) et le terrain.

39, Morez, 15, 17 avenue Charles de Gaulle

N° de l'illustration : 20073900245NUDA

Date : 2007

Auteur : André Céréza

Reproduction soumise à autorisation du titulaire des droits d'exploitation

© Région Bourgogne-Franche-Comté, Inventaire du patrimoine



Plan parcellaire des terrains à acquérir dans la traversée de la commune de Morez sur une longueur de 1323,50 m [détail de la gare], 1894.

39, Morez, 15, 17 avenue Charles de Gaulle

Source :

Dessin sur calicot (plume, lavis), 24 septembre 1894, échelle 1:1000, par Languillaire (ingénieur civil). Lieu de conservation : Archives départementales du Jura, Montmorot. Cote : Sp 2107

Lieu de conservation : Archives départementales du Jura, Montmorot - Cote du document : Sp 2107

N° de l'illustration : 20083900714NUC2A

Date : 2008

Auteur : Yves Sancey

Reproduction soumise à autorisation du titulaire des droits d'exploitation

© Région Bourgogne-Franche-Comté, Inventaire du patrimoine



Plan parcellaire des terrains à acquérir dans la traversée de la commune de Morez sur une longueur de 1323,50 m, 1894.
39, Morez, 15, 17 avenue Charles de Gaulle

Source :

Dessin sur calicot (plume, lavis), 24 septembre 1894, échelle 1:1000, par Languillaire (ingénieur civil). Lieu de conservation : Archives départementales du Jura, Montmorot. Cote : Sp 2107

Lieu de conservation : Archives départementales du Jura, Montmorot - Cote du document : Sp 2107

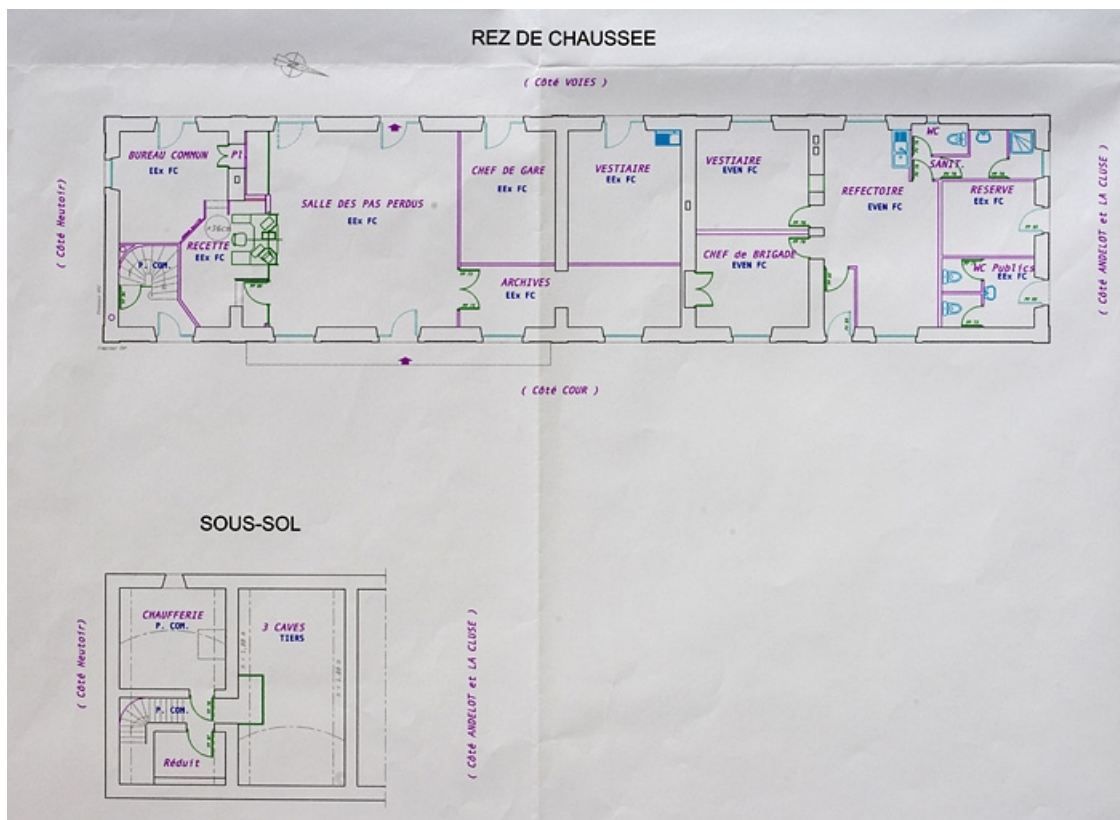
N° de l'illustration : 20083900702NUC2A

Date : 2008

Auteur : Yves Sancey

Reproduction soumise à autorisation du titulaire des droits d'exploitation

© Région Bourgogne-Franche-Comté, Inventaire du patrimoine



Morez. Bâtiment voyageurs. Sous-sol [et] Rez de chaussée [plan de distribution], 2001.

39, Morez, 15, 17 avenue Charles de Gaulle

Source :

Dessin (tirage en couleur), février 2001, échelle 1:100. Lieu de conservation : Archives de la SNCF, Saint-Claude

Lieu de conservation : Archives de la SNCF, Saint-Claude

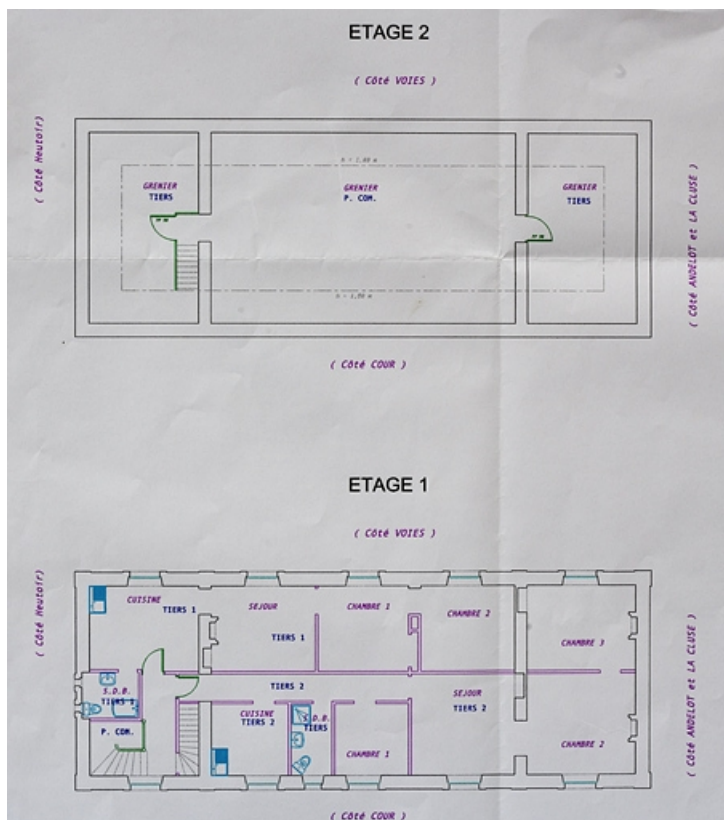
N° de l'illustration : 20073900353NUCA

Date : 2007

Auteur : Yves Sancey

Reproduction soumise à autorisation du titulaire des droits d'exploitation

© Région Bourgogne-Franche-Comté, Inventaire du patrimoine



Morez. Bâtiment voyageurs. Etage 1 [et] Etage 2 [plan de distribution], 2001.
39, Morez, 15, 17 avenue Charles de Gaulle

Source :

Dessin (tirage en couleur), février 2001, échelle 1:100. Lieu de conservation : Archives de la SNCF, Saint-Claude
Lieu de conservation : Archives de la SNCF, Saint-Claude

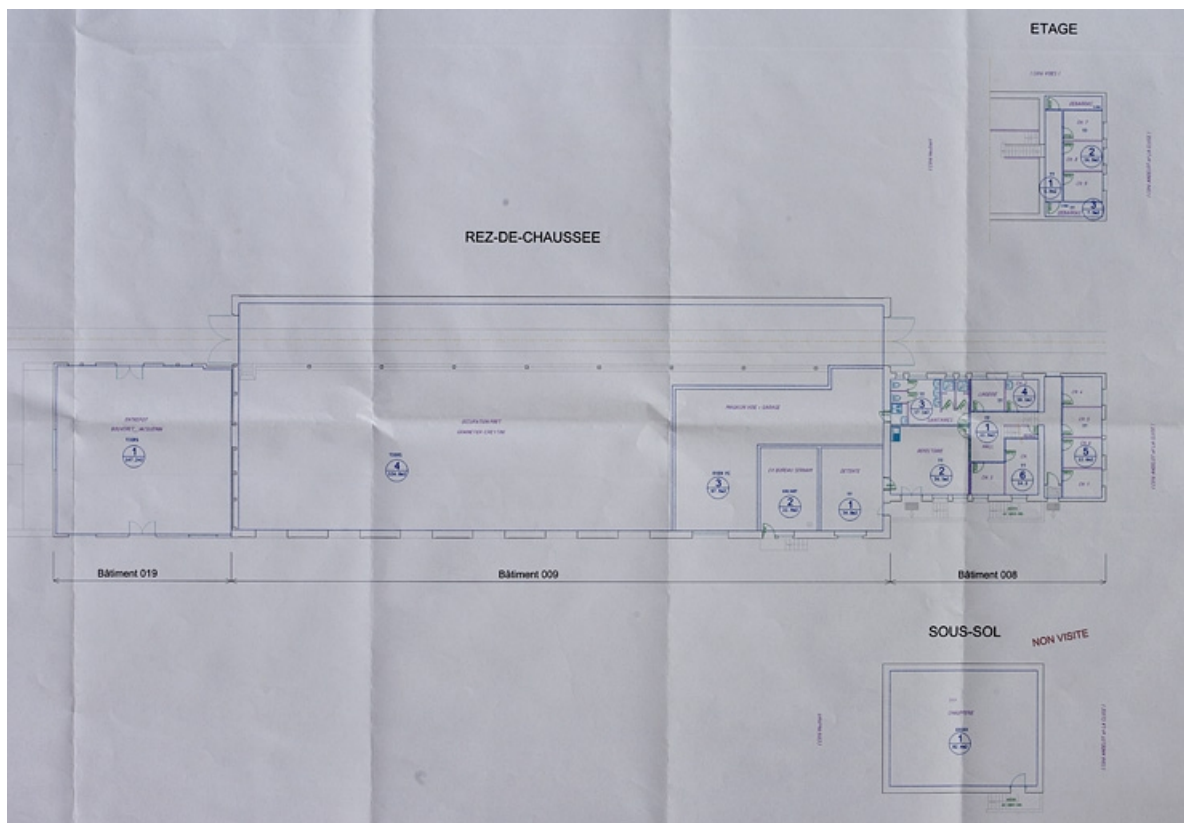
N° de l'illustration : 20073900354NUCA

Date : 2007

Auteur : Yves Sancey

Reproduction soumise à autorisation du titulaire des droits d'exploitation

© Région Bourgogne-Franche-Comté, Inventaire du patrimoine



[Entrepôt et foyer des roulants : plan de distribution], 1997.

39, Morez, 15, 17 avenue Charles de Gaulle

Source :

Dessin (tirage en couleur), 1er janvier 1997, échelle 1:100. Lieu de conservation : Archives de la SNCF, Saint-Claude

Lieu de conservation : Archives de la SNCF, Saint-Claude

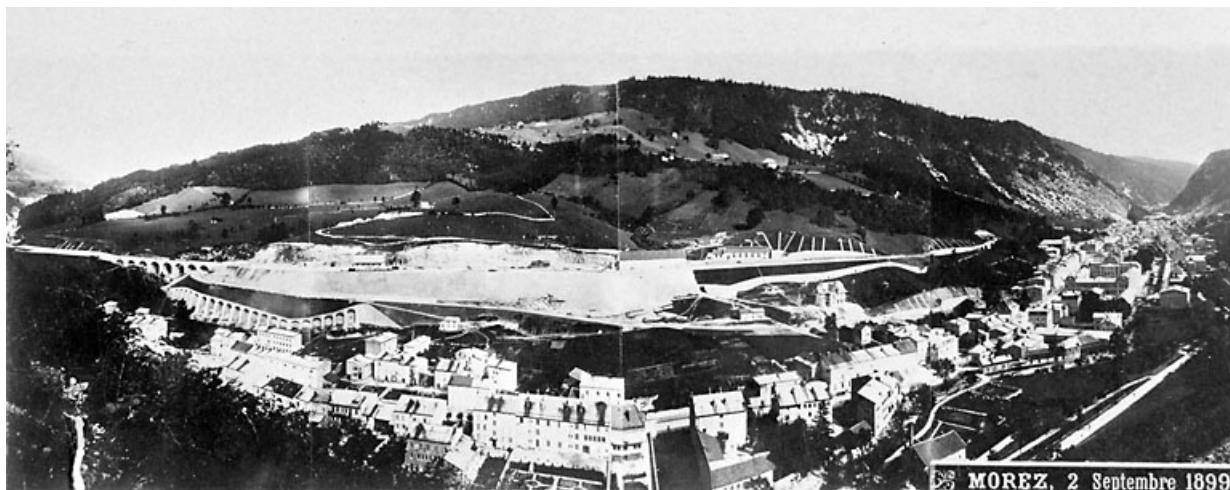
N° de l'illustration : 20073900355NUCA

Date : 2007

Auteur : Yves Sancey

Reproduction soumise à autorisation du titulaire des droits d'exploitation

© Région Bourgogne-Franche-Comté, Inventaire du patrimoine



Morez, 2 septembre 1899 [vue panoramique de la gare].

39, Morez, 15, 17 avenue Charles de Gaulle

Source :

Photomontage de 4 photographies, 2 septembre 1899. Lieu de conservation : collection particulière : André Puget, Morez

Lieu de conservation : Collection particulière : André Puget, Morez

N° de l'illustration : 20043900044X

Date : 2004

Auteur : Yves Sancey (reproduction)

Reproduction soumise à autorisation du titulaire des droits d'exploitation

© Région Bourgogne-Franche-Comté, Inventaire du patrimoine



Morez - Vue générale, entre 1912 et 1926.

39, Morez, 15, 17 avenue Charles de Gaulle

Source :

Carte postale, [1er quart 20e siècle, entre 1912 et 1926], B.F. éd. ?, Catala Frères impr. à Paris. Lieu de conservation : collection particulière

Lieu de conservation : Collection particulière

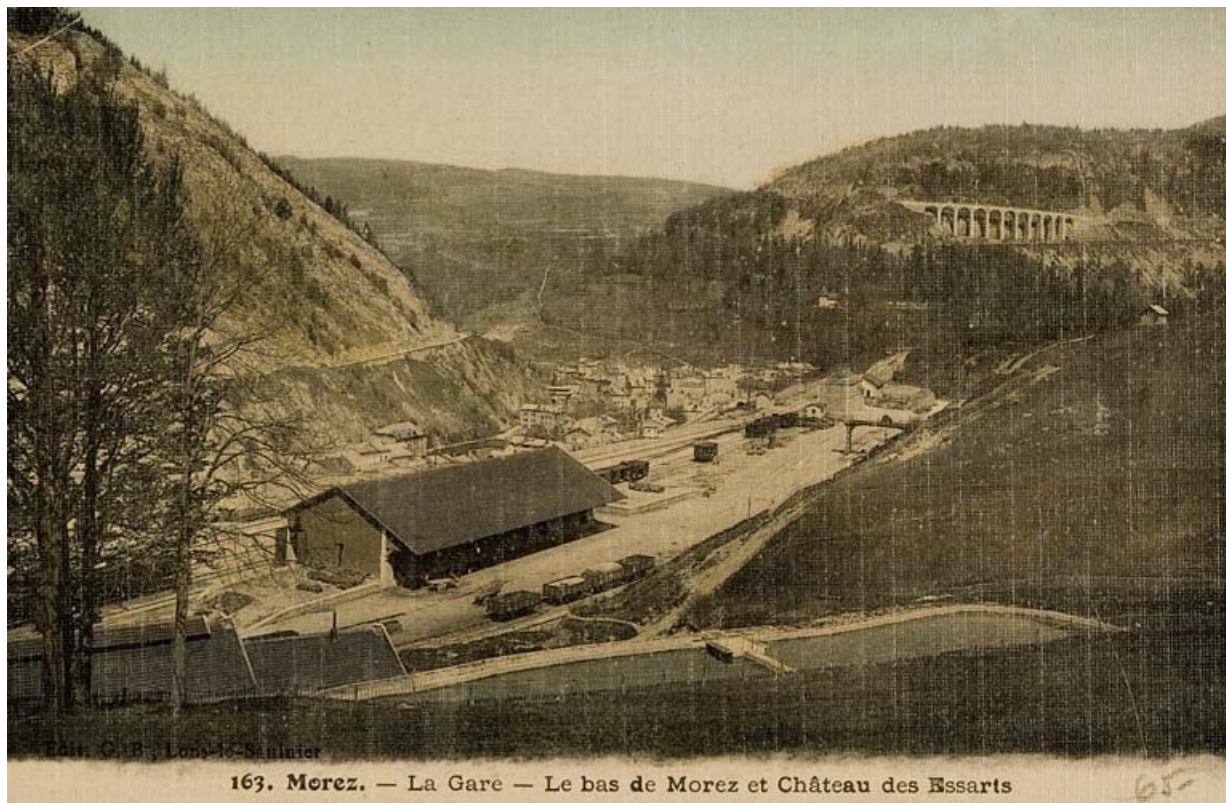
N° de l'illustration : 20073900020NUCA

Date : 2007

Auteur : Yves Sancey (reproduction)

Reproduction soumise à autorisation du titulaire des droits d'exploitation

© Région Bourgogne-Franche-Comté, Inventaire du patrimoine



Morez. - La Gare - Le bas de Morez et Château des Essarts, entre 1900 et 1912.

39, Morez, 15, 17 avenue Charles de Gaulle

Source :

Carte postale en couleur, s.d. [1er quart 20e siècle, entre 1900 et 1912], G. B. éd. à Lons-le-Saunier. Lieu de conservation : collection particulière

Lieu de conservation : Collection particulière

N° de l'illustration : 20073900023NUCA

Date : 2007

Auteur : Yves Sancey (reproduction)

Reproduction soumise à autorisation du titulaire des droits d'exploitation

© Région Bourgogne-Franche-Comté, Inventaire du patrimoine



Morez (Jura) - La Gare [côté voies], 1ère moitié 20e siècle.

39, Morez, 15, 17 avenue Charles de Gaulle

Source :

Carte postale, s.d. [1ère moitié 20e siècle], C. Rotureau libraire éd. à Morez. Lieu de conservation : collection particulière

Lieu de conservation : Collection particulière

N° de l'illustration : 20073900004NUCA

Date : 2007

Auteur : Yves Sancey (reproduction)

Reproduction soumise à autorisation du titulaire des droits d'exploitation

© Région Bourgogne-Franche-Comté, Inventaire du patrimoine



L'équipe d'entretien de la voie, sur la voie de service n° 6 de Morez, 1935.

39, Morez, 15, 17 avenue Charles de Gaulle

Source :

Photographie, s.d. [1er juillet 1935]. Lieu de conservation : collection particulière : Jean-Louis Vuillermet

Lieu de conservation : Collection particulière : Jean-Louis Vuillermet

N° de l'illustration : 20073900185NUCA

Date : 2007

Auteur : Yves Sancey (reproduction)

Reproduction soumise à autorisation du titulaire des droits d'exploitation

© Région Bourgogne-Franche-Comté, Inventaire du patrimoine



La dernière 140 [140 J 24] de Morez en gare de Morez, 1962 ?

39, Morez, 15, 17 avenue Charles de Gaulle

Source :

Photographie, s.d. [1962 ?]. Lieu de conservation : collection particulière : Jean-Louis Vuillermet

Lieu de conservation : Collection particulière : Jean-Louis Vuillermet

N° de l'illustration : 20073900184NUCA

Date : 2007

Auteur : Yves Sancey (reproduction)

Reproduction soumise à autorisation du titulaire des droits d'exploitation

© Région Bourgogne-Franche-Comté, Inventaire du patrimoine



[La gare durant l'hiver 2000, côté bâtiment des voyageurs].

39, Morez, 15, 17 avenue Charles de Gaulle

Source :

Photographie, hiver 2000. Lieu de conservation : Archives de la SNCF, Saint-Claude

Lieu de conservation : Archives de la SNCF, Saint-Claude

N° de l'illustration : 20083900751NUC2A

Date : 2008

Auteur : Jérôme Mongreville (reproduction)

Reproduction soumise à autorisation du titulaire des droits d'exploitation

© Région Bourgogne-Franche-Comté, Inventaire du patrimoine



[La gare durant l'hiver 2000, côté entrepôt].
39, Morez, 15, 17 avenue Charles de Gaulle

Source :

Photographie, hiver 2000. Lieu de conservation : Archives de la SNCF, Saint-Claude

Lieu de conservation : Archives de la SNCF, Saint-Claude

N° de l'illustration : 20083900752NUC2A

Date : 2008

Auteur : Jérôme Mongreville (reproduction)

Reproduction soumise à autorisation du titulaire des droits d'exploitation

© Région Bourgogne-Franche-Comté, Inventaire du patrimoine



Vue aérienne, depuis le sud.

39, Morez, 15, 17 avenue Charles de Gaulle

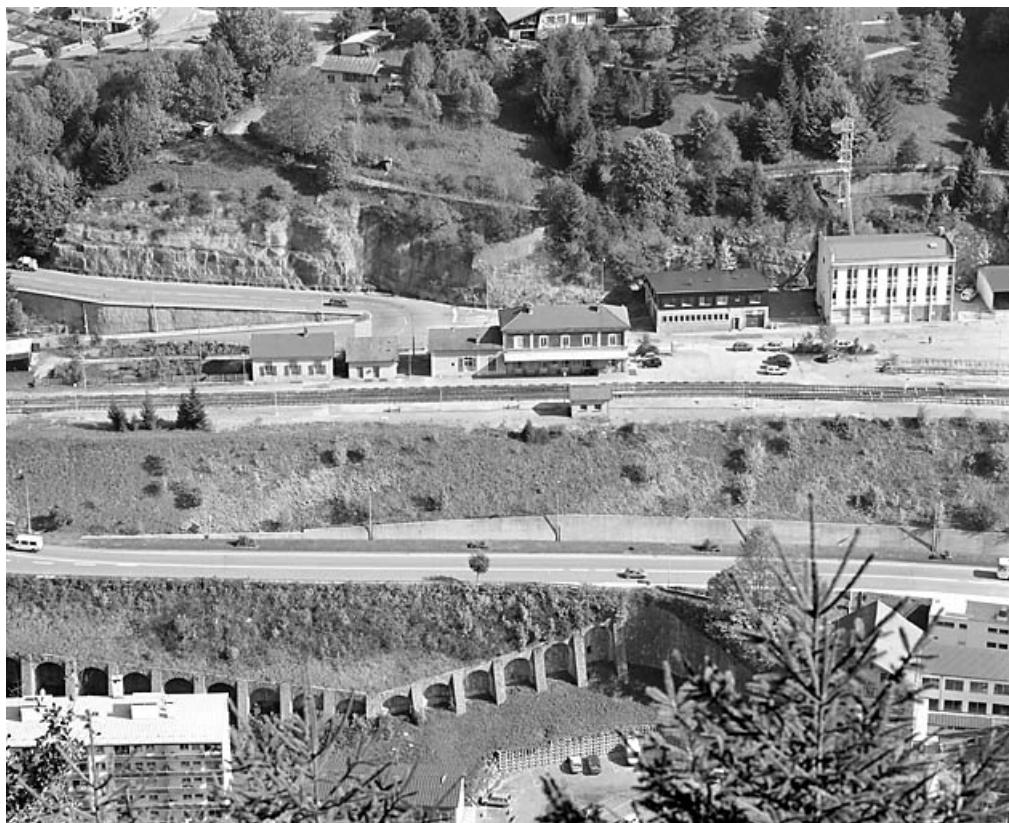
N° de l'illustration : 20053900976NUCA

Date : 2005

Auteur : Jean-Pierre Bévalot

Reproduction soumise à autorisation du titulaire des droits d'exploitation

© Région Bourgogne-Franche-Comté, Inventaire du patrimoine



Vue d'ensemble plongeante, depuis l'ouest.

39, Morez, 15, 17 avenue Charles de Gaulle

N° de l'illustration : 20033900941X

Date : 2003

Auteur : Yves Sancey

Reproduction soumise à autorisation du titulaire des droits d'exploitation

© Région Bourgogne-Franche-Comté, Inventaire du patrimoine



Bâtiment des voyageurs et logement, depuis l'ouest.

39, Morez, 15, 17 avenue Charles de Gaulle

N° de l'illustration : 20033900943XA

Date : 2003

Auteur : Yves Sancey

Reproduction soumise à autorisation du titulaire des droits d'exploitation

© Région Bourgogne-Franche-Comté, Inventaire du patrimoine



Bâtiment des voyageurs et logement, depuis le nord-est.

39, Morez, 15, 17 avenue Charles de Gaulle

N° de l'illustration : 20033900946X

Date : 2003

Auteur : Yves Sancey

Reproduction soumise à autorisation du titulaire des droits d'exploitation

© Région Bourgogne-Franche-Comté, Inventaire du patrimoine



Bâtiment et abri de voyageurs, depuis le sud.

39, Morez, 15, 17 avenue Charles de Gaulle

N° de l'illustration : 20033900951XA

Date : 2003

Auteur : Yves Sancey

Reproduction soumise à autorisation du titulaire des droits d'exploitation

© Région Bourgogne-Franche-Comté, Inventaire du patrimoine



Bâtiment des voyageurs : façade antérieure, de trois quarts droite.

39, Morez, 15, 17 avenue Charles de Gaulle

N° de l'illustration : 20033900948X

Date : 2003

Auteur : Yves Sancey

Reproduction soumise à autorisation du titulaire des droits d'exploitation

© Région Bourgogne-Franche-Comté, Inventaire du patrimoine



Bâtiment des voyageurs : façade latérale gauche.

39, Morez, 15, 17 avenue Charles de Gaulle

N° de l'illustration : 20033900949X

Date : 2003

Auteur : Yves Sancey

Reproduction soumise à autorisation du titulaire des droits d'exploitation

© Région Bourgogne-Franche-Comté, Inventaire du patrimoine



Bâtiment des voyageurs : façade postérieure, de trois quarts gauche.

39, Morez, 15, 17 avenue Charles de Gaulle

N° de l'illustration : 20053900415ZA

Date : 2005

Auteur : Yves Sancey

Reproduction soumise à autorisation du titulaire des droits d'exploitation

© Région Bourgogne-Franche-Comté, Inventaire du patrimoine



Bâtiment des voyageurs : façade postérieure, de trois quarts droite.

39, Morez, 15, 17 avenue Charles de Gaulle

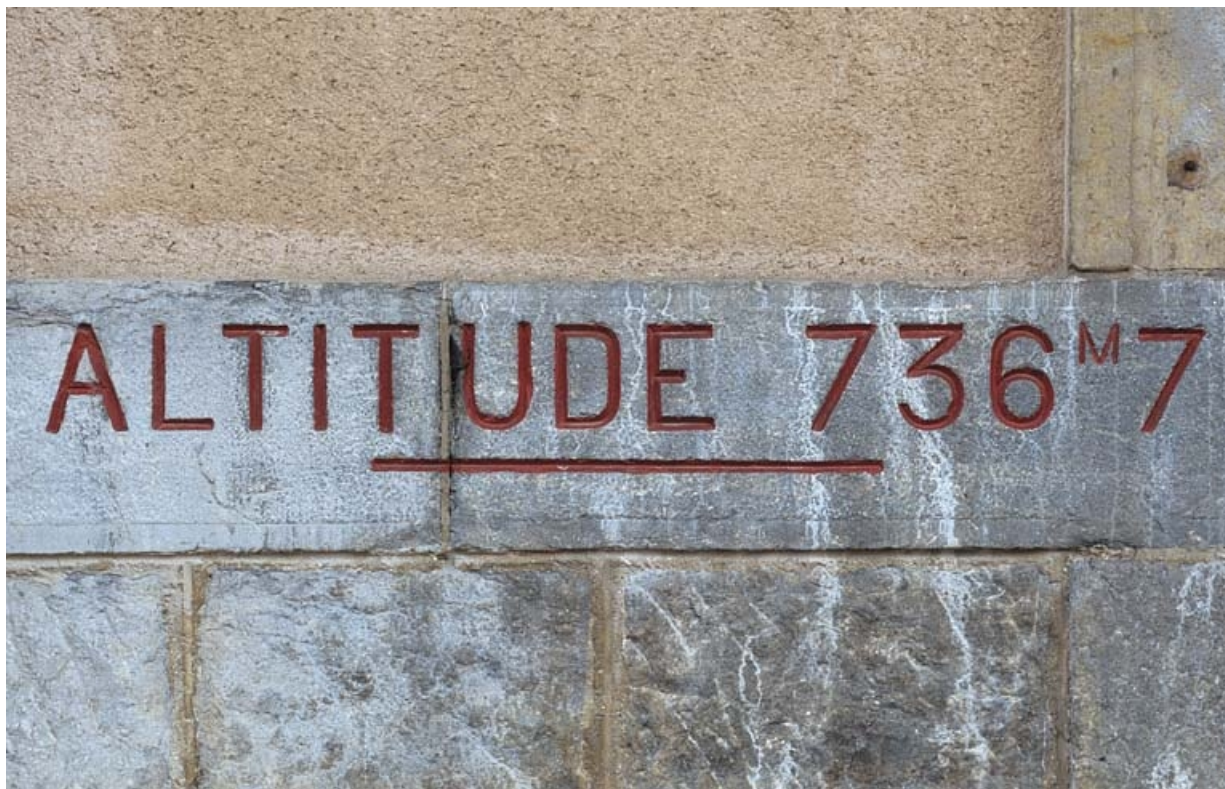
N° de l'illustration : 20033900952X

Date : 2003

Auteur : Yves Sancey

Reproduction soumise à autorisation du titulaire des droits d'exploitation

© Région Bourgogne-Franche-Comté, Inventaire du patrimoine



Bâtiment des voyageurs : inscription altimétrique.

39, Morez, 15, 17 avenue Charles de Gaulle

N° de l'illustration : 20053900423ZA

Date : 2005

Auteur : Yves Sancey

Reproduction soumise à autorisation du titulaire des droits d'exploitation

© Région Bourgogne-Franche-Comté, Inventaire du patrimoine



Logement et anciens bûchers.

39, Morez, 15, 17 avenue Charles de Gaulle

N° de l'illustration : 20033900954X

Date : 2003

Auteur : Yves Sancey

Reproduction soumise à autorisation du titulaire des droits d'exploitation

© Région Bourgogne-Franche-Comté, Inventaire du patrimoine



Logement : façade postérieure, de trois quarts droite. Ce logement était autrefois destiné au chef de réserve, responsable du dépôt (traction).

39, Morez, 15, 17 avenue Charles de Gaulle

N° de l'illustration : 20033900955X

Date : 2003

Auteur : Yves Sancey

Reproduction soumise à autorisation du titulaire des droits d'exploitation

© Région Bourgogne-Franche-Comté, Inventaire du patrimoine



Abri de voyageurs et quai, avec autorail X 2800.

39, Morez, 15, 17 avenue Charles de Gaulle

N° de l'illustration : 20053900439XA

Date : 2005

Auteur : Yves Sancey

Reproduction soumise à autorisation du titulaire des droits d'exploitation

© Région Bourgogne-Franche-Comté, Inventaire du patrimoine



Abri de voyageurs.

39, Morez, 15, 17 avenue Charles de Gaulle

N° de l'illustration : 20053900414ZA

Date : 2005

Auteur : Yves Sancey

Reproduction soumise à autorisation du titulaire des droits d'exploitation

© Région Bourgogne-Franche-Comté, Inventaire du patrimoine



Passage planchéié reliant les deux quais, près du bâtiment des voyageurs.

39, Morez, 15, 17 avenue Charles de Gaulle

N° de l'illustration : 20053900433ZA

Date : 2005

Auteur : Yves Sancey

Reproduction soumise à autorisation du titulaire des droits d'exploitation

© Région Bourgogne-Franche-Comté, Inventaire du patrimoine



Voies à l'entrée de la gare, avec autorail X 2800 sur le viaduc des Crottes.

39, Morez, 15, 17 avenue Charles de Gaulle

N° de l'illustration : 20053900435XA

Date : 2005

Auteur : Yves Sancey

Reproduction soumise à autorisation du titulaire des droits d'exploitation

© Région Bourgogne-Franche-Comté, Inventaire du patrimoine



Voies à l'entrée de la gare, avec autorail X 2800 venant d'Andelot-en-Montagne.

39, Morez, 15, 17 avenue Charles de Gaulle

N° de l'illustration : 20053900438XA

Date : 2005

Auteur : Yves Sancey

Reproduction soumise à autorisation du titulaire des droits d'exploitation

© Région Bourgogne-Franche-Comté, Inventaire du patrimoine



Vue d'ensemble de la gare des marchandises, depuis le nord.

39, Morez, 15, 17 avenue Charles de Gaulle

N° de l'illustration : 20053900417ZA

Date : 2005

Auteur : Yves Sancey

Reproduction soumise à autorisation du titulaire des droits d'exploitation

© Région Bourgogne-Franche-Comté, Inventaire du patrimoine



Entrepôt et ancien foyer des roulants, depuis le nord-est.

39, Morez, 15, 17 avenue Charles de Gaulle

N° de l'illustration : 20033900956X

Date : 2003

Auteur : Yves Sancey

Reproduction soumise à autorisation du titulaire des droits d'exploitation

© Région Bourgogne-Franche-Comté, Inventaire du patrimoine



Entrepôt : façade antérieure.

39, Morez, 15, 17 avenue Charles de Gaulle

N° de l'illustration : 20033900957X

Date : 2003

Auteur : Yves Sancey

Reproduction soumise à autorisation du titulaire des droits d'exploitation

© Région Bourgogne-Franche-Comté, Inventaire du patrimoine



Remise ferroviaire, depuis le nord.

39, Morez, 15, 17 avenue Charles de Gaulle

N° de l'illustration : 20033900958X

Date : 2003

Auteur : Yves Sancey

Reproduction soumise à autorisation du titulaire des droits d'exploitation

© Région Bourgogne-Franche-Comté, Inventaire du patrimoine



Remise ferroviaire, depuis le sud.

39, Morez, 15, 17 avenue Charles de Gaulle

N° de l'illustration : 20033900959X

Date : 2003

Auteur : Yves Sancey

Reproduction soumise à autorisation du titulaire des droits d'exploitation

© Région Bourgogne-Franche-Comté, Inventaire du patrimoine



Passage souterrain (sous les voies) : tête côté centre-ville (ouest).

39, Morez, 15, 17 avenue Charles de Gaulle

N° de l'illustration : 20033900969X

Date : 2003

Auteur : Yves Sancey

Reproduction soumise à autorisation du titulaire des droits d'exploitation

© Région Bourgogne-Franche-Comté, Inventaire du patrimoine



Passage souterrain (sous les voies) : intérieur.

39, Morez, 15, 17 avenue Charles de Gaulle

N° de l'illustration : 20033900971XA

Date : 2003

Auteur : Yves Sancey

Reproduction soumise à autorisation du titulaire des droits d'exploitation

© Région Bourgogne-Franche-Comté, Inventaire du patrimoine



Passage souterrain (sous les voies) : intérieur.

39, Morez, 15, 17 avenue Charles de Gaulle

N° de l'illustration : 20033900972X

Date : 2003

Auteur : Yves Sancey

Reproduction soumise à autorisation du titulaire des droits d'exploitation

© Région Bourgogne-Franche-Comté, Inventaire du patrimoine