

GARE DE MORBIER (VOIE FERRÉE ANDELOT - LA CLUSE)

Bourgogne-Franche-Comté, Jura
 Morbier
 103 rue de la Gare

Dossier IA39001124 réalisé en 2004 revu en
 2006

Auteur(s) : Laurent Poupard



Historique

Le 12 février 1890, le ministre des Travaux publics approuve l'emplacement proposé pour la gare de Morbier par les ingénieurs de la compagnie du PLM (Paris - Lyon - Méditerranée) Languillaire et Vernis (ingénieur en chef auquel succèdera Moris). Le 14 février 1894, il décrit les ouvrages prévus (intégrant aussi côté Andelot-en-Montagne le pont sur la route nationale n° 5 et le viaduc sur le bassin de retenue de l'usine Gaudard, et côté La Cluse un second pont de 4 m) : la voie principale, une voie d'évitement, une voie de quai et une voie de débord en impasse, avec grue de 6 tonnes, une prise d'eau de secours avec captage et réservoir en maçonnerie de 50 m³ (porté ensuite à 500 m³), deux grues hydrauliques et deux bornes fontaines. La réalisation en est confiée à l'entreprise Fougerolle Frères et les terrassements sont en cours en décembre 1894. Adjugés en février 1897, les bâtiments sont en construction en juillet 1898. A la demande pressante des habitants et des industriels, la ligne est ouverte le 15 mai 1899, sans attendre l'achèvement de la partie Morbier - Morez. Promue temporairement au rang de terminus (et dotée des équipements nécessaires, dont une plaque tournante), la gare est inaugurée le 21 mai. Le bâtiment des voyageurs correspond au plan type de la Cie PLM de " Bâtiment des voyageurs pour Station de 3e classe ", annexé à la circulaire ministérielle du 26 avril 1880, et l'entrepôt (à l'ouest) au type " Halle à marchandises de 10 m de largeur ". Ce dernier est desservi par une avenue particulière et franchit le ruisseau du Pontet par un pont (classé comme aqueduc d'1, 50 m d'ouverture). Un système d'enclenchements par serrures Bour paraît mis en place en 1914. Le réservoir est cédé à la commune en 1958 (il a depuis été remplacé par un lac). La gare est rétrogradée au rang de simple halte de voyageurs dans la deuxième moitié du 20e siècle : le bâtiment des voyageurs (cadastré 263) est vendu à un particulier après 1992, une partie des terrains et l'entrepôt (cadastré 241) à la commune. Une seule voie est conservée ; grue, portique roulant et abri-lampisterie sont supprimés (ce dernier fin 1989, de même que le quai des voyageurs).

Période(s) principale(s) : 4e quart 19e siècle

Dates : 1899 (daté par source)

Auteur(s) de l'oeuvre :

Frères Fougerolle (entrepreneur, attribution par source)

Description

Situé à l'altitude 861 m et au point kilométrique 043.999, le bâtiment des voyageurs, à sous-sol et étage carré, compte trois travées. Les façades, en moellon calcaire enduit, sont rythmées par la pierre de taille apparente : assises inférieures du mur jusqu'à hauteur d'appui, cordon sous la toiture, chaînes d'angles. Les murs sud et ouest sont protégés par un essentage de tôle. Les baies sont en arc segmentaire. Le toit à longs pans et pignons couverts est recouvert de tuiles mécaniques, alors que l'auvent est métallique. L'entrepôt en rez-de-chaussée surélevé associe moellon calcaire et enduit partiel, pan de bois et essentage de planches à l'est, métal en couverture. Précédé d'un quai découvert au nord, il a sa propre desserte (actuelle rue Germain Paget), qui passe le ruisseau du Pontet (alimentant le réservoir de l'usine Gaudard) sur un pont en maçonnerie à une arche en plein cintre.

Éléments descriptifs

Murs : calcaire, bois, moellon, pan de bois, enduit partiel, essentage de tôle, essentage de planches

Toit : tuile mécanique, métal en couverture
Étages : sous-sol, 1 étage carré, étage de comble
Élévation : élévation à travées
Type(s) de couverture : toit à longs pans ; toit à longs pans pignon couvert
Escaliers : escalier dans-oeuvre
Typologie : PLM 3e classe

Sources documentaires

Documents figurés

- **Gare de Morbier. Plan du rez-de-chaussée, 1971.**

Gare de Morbier. Plan du rez-de-chaussée, 1971. Dessin (tirage), mise à jour 11 mars 1971, échelle 1:50.
Lieu de conservation : Archives de la SNCF, Saint-Claude

- **Gare de Morbier. Plan du 1er étage, 1971 ?**

Gare de Morbier. Plan du 1er étage, 1971 ? Dessin (tirage), s.d. [1971 ?], échelle 1:50.
Lieu de conservation : Archives de la SNCF, Saint-Claude

- **Plan [du quai couvert], 1971 ?**

Plan [du quai couvert], 1971 ? Dessin (tirage), s.d. [1971 ?], échelle 1:50.
Lieu de conservation : Archives de la SNCF, Saint-Claude

Informations complémentaires

- **Voir le dossier numérisé** : <https://patrimoine.bourgognefranchecomte.fr/gtrudov/IA39001124/index.htm>

Thématiques : la voie ferrée Andelot - La Cluse

Aire d'étude et canton : la voie ferrée Andelot - La Cluse

Hydrographie : le Pontet

Dénomination : gare

Parties constituantes non étudiées : bureau, logement, abri de voyageurs, garage, entrepôt commercial, quai, cour, pont

© Région Bourgogne-Franche-Comté, Inventaire du patrimoine



Carte et schéma de localisation. Carte topographique, IGN, 2000, dalles F087_050 et F088_050, échelle 1:25 000. Scan 25, licence n° 2008/CISE/2968.

39, Morbier, 103 rue de la Gare

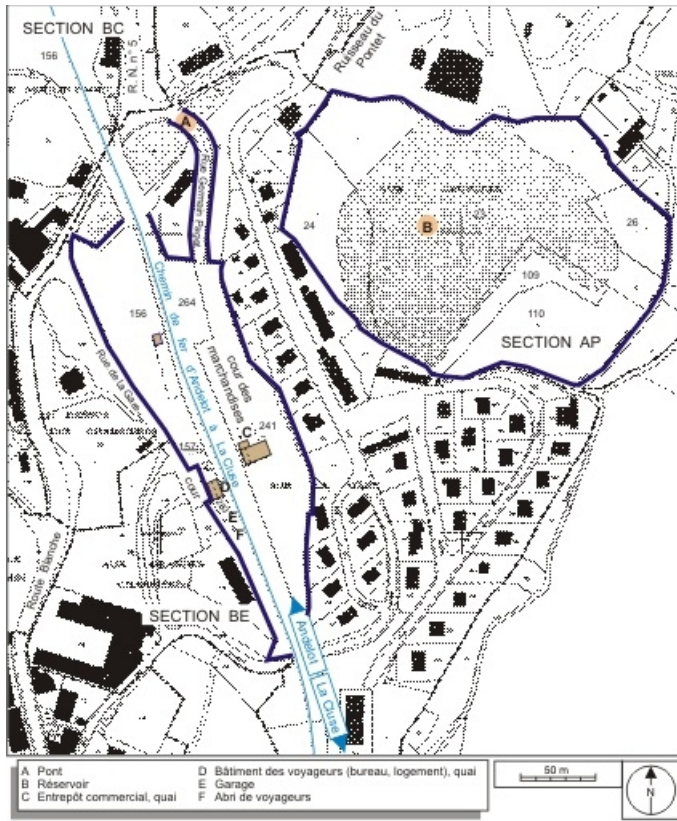
N° de l'illustration : 20073900446NUDA

Date : 2007

Auteur : André Céréza

Reproduction soumise à autorisation du titulaire des droits d'exploitation

© Région Bourgogne-Franche-Comté, Inventaire du patrimoine



Plan-masse et de situation. Extrait du plan cadastral informatisé, 2006, sections BC et BE, échelle 1:2500.
39, Morbier, 103 rue de la Gare

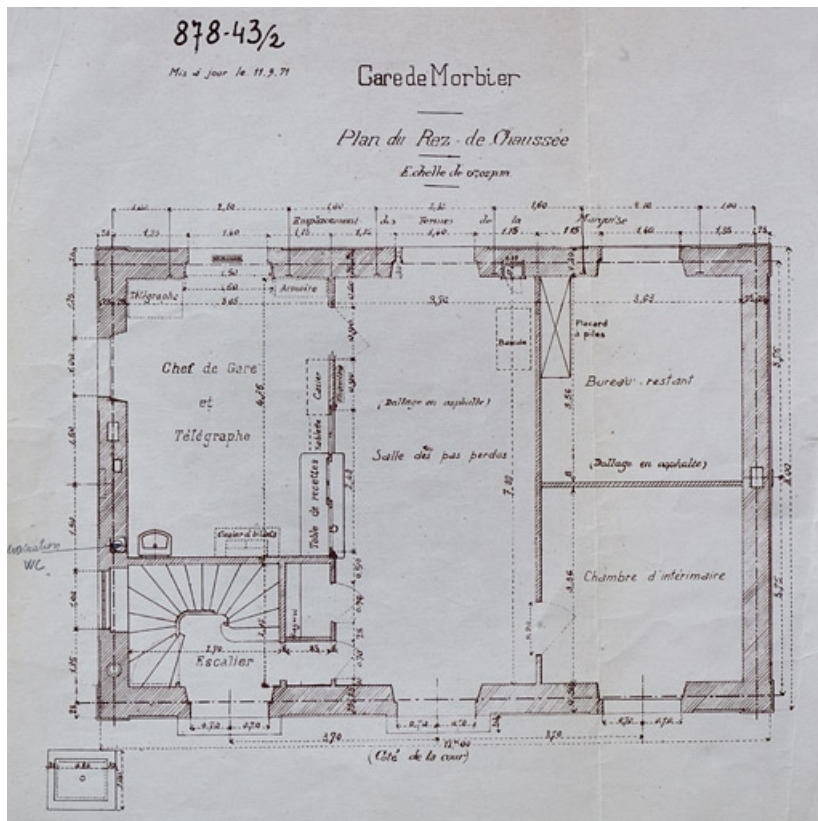
N° de l'illustration : 20073900232NUDA

Date : 2007

Auteur : André Céréza

Reproduction soumise à autorisation du titulaire des droits d'exploitation

© Région Bourgogne-Franche-Comté, Inventaire du patrimoine



Gare de Morbier. Plan du rez-de-chaussée, 1971.

39, Morbier, 103 rue de la Gare

Source :

Dessin (tirage), mise à jour 11 mars 1971, échelle 1:50. Lieu de conservation : Archives de la SNCF, Saint-Claude

Lieu de conservation : Archives de la SNCF, Saint-Claude

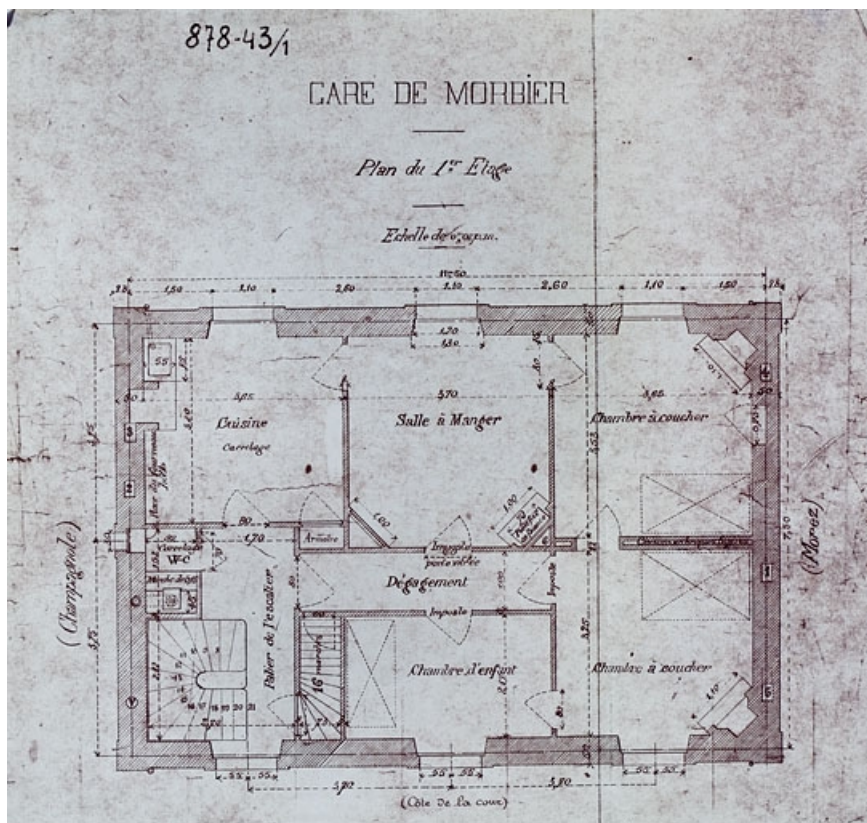
N° de l'illustration : 20073900350NUCA

Date : 2007

Auteur : Yves Sancey

Reproduction soumise à autorisation du titulaire des droits d'exploitation

© Région Bourgogne-Franche-Comté, Inventaire du patrimoine



Gare de Morbier. Plan du 1er étage, 1971 ?

39, Morbier, 103 rue de la Gare

Source :

Dessin (tirage), s.d. [1971 ?], échelle 1:50. Lieu de conservation : Archives de la SNCF, Saint-Claude

Lieu de conservation : Archives de la SNCF, Saint-Claude

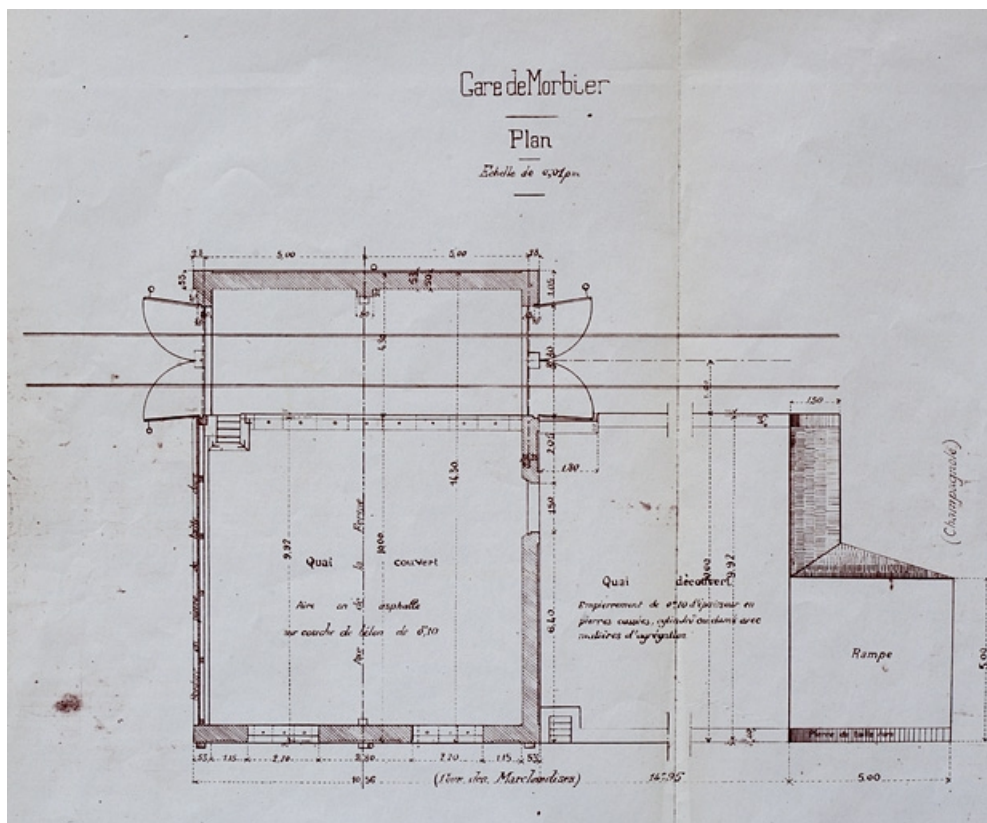
N° de l'illustration : 20073900351NUCA

Date : 2007

Auteur : Yves Sancey

Reproduction soumise à autorisation du titulaire des droits d'exploitation

© Région Bourgogne-Franche-Comté, Inventaire du patrimoine



Plan [du quai couvert], 1971 ?

39, Morbier, 103 rue de la Gare

Source :

Dessin (tirage), s.d. [1971 ?], échelle 1:50. Lieu de conservation : Archives de la SNCF, Saint-Claude

Lieu de conservation : Archives de la SNCF, Saint-Claude

N° de l'illustration : 20073900352NUCA

Date : 2007

Auteur : Yves Sancey

Reproduction soumise à autorisation du titulaire des droits d'exploitation

© Région Bourgogne-Franche-Comté, Inventaire du patrimoine



Vue aérienne, depuis le sud-ouest.

39, Morbier, 103 rue de la Gare

N° de l'illustration : 20053900994NUCA

Date : 2005

Auteur : Jean-Pierre Bévalot

Reproduction soumise à autorisation du titulaire des droits d'exploitation

© Région Bourgogne-Franche-Comté, Inventaire du patrimoine



Vue d'ensemble depuis l'est.

39, Morbier, 103 rue de la Gare

N° de l'illustration : 20043900299ZA

Date : 2004

Auteur : Yves Sancey

Reproduction soumise à autorisation du titulaire des droits d'exploitation

© Région Bourgogne-Franche-Comté, Inventaire du patrimoine



Vue d'ensemble de l'abri et du bâtiment des voyageurs, côté voie.

39, Morbier, 103 rue de la Gare

N° de l'illustration : 20043900297XA

Date : 2004

Auteur : Yves Sancey

Reproduction soumise à autorisation du titulaire des droits d'exploitation

© Région Bourgogne-Franche-Comté, Inventaire du patrimoine



Bâtiment des voyageurs : élévation antérieure, de trois quarts droite.

39, Morbier, 103 rue de la Gare

N° de l'illustration : 20043900290XA

Date : 2004

Auteur : Yves Sancey

Reproduction soumise à autorisation du titulaire des droits d'exploitation

© Région Bourgogne-Franche-Comté, Inventaire du patrimoine



Bâtiment des voyageurs et garage : élévation postérieure (côté voie).

39, Morbier, 103 rue de la Gare

N° de l'illustration : 20043900295XA

Date : 2004

Auteur : Yves Sancey

Reproduction soumise à autorisation du titulaire des droits d'exploitation

© Région Bourgogne-Franche-Comté, Inventaire du patrimoine



Bâtiment des voyageurs : élévation postérieure, de trois quarts gauche.

39, Morbier, 103 rue de la Gare

N° de l'illustration : 20043900292XA

Date : 2004

Auteur : Yves Sancey

Reproduction soumise à autorisation du titulaire des droits d'exploitation

© Région Bourgogne-Franche-Comté, Inventaire du patrimoine



Bâtiment des voyageurs : inscription altimétrique.

39, Morbier, 103 rue de la Gare

N° de l'illustration : 20043900304ZA

Date : 2004

Auteur : Yves Sancey

Reproduction soumise à autorisation du titulaire des droits d'exploitation

© Région Bourgogne-Franche-Comté, Inventaire du patrimoine



Quai devant le bâtiment des voyageurs, depuis le sud (côté La Cluse).
39, Morbier, 103 rue de la Gare

N° de l'illustration : 20043900302ZA

Date : 2004

Auteur : Yves Sancey

Reproduction soumise à autorisation du titulaire des droits d'exploitation

© Région Bourgogne-Franche-Comté, Inventaire du patrimoine



Entrepôt, depuis le nord (côté Andelot-en-Montagne).

39, Morbier, 103 rue de la Gare

N° de l'illustration : 20043900301ZA

Date : 2004

Auteur : Yves Sancey

Reproduction soumise à autorisation du titulaire des droits d'exploitation

© Région Bourgogne-Franche-Comté, Inventaire du patrimoine



Pont sur le Pontet : vue d'ensemble, depuis le nord-est.

39, Morbier, 103 rue de la Gare

N° de l'illustration : 20073900162NUCA

Date : 2007

Auteur : Yves Sancey

Reproduction soumise à autorisation du titulaire des droits d'exploitation

© Région Bourgogne-Franche-Comté, Inventaire du patrimoine



Pont sur le Pontet : vue d'ensemble rapprochée, depuis le nord-est.

39, Morbier, 103 rue de la Gare

N° de l'illustration : 20073900161NUCA

Date : 2007

Auteur : Yves Sancey

Reproduction soumise à autorisation du titulaire des droits d'exploitation

© Région Bourgogne-Franche-Comté, Inventaire du patrimoine



Réservoir : vue d'ensemble, depuis le sud.

39, Morbier, 103 rue de la Gare

N° de l'illustration : 20073900164NUCA

Date : 2007

Auteur : Yves Sancey

Reproduction soumise à autorisation du titulaire des droits d'exploitation

© Région Bourgogne-Franche-Comté, Inventaire du patrimoine



Réservoir : vue d'ensemble, depuis l'ouest.

39, Morbier, 103 rue de la Gare

N° de l'illustration : 20073900163NUCA

Date : 2007

Auteur : Yves Sancey

Reproduction soumise à autorisation du titulaire des droits d'exploitation

© Région Bourgogne-Franche-Comté, Inventaire du patrimoine