

PASSAGE À NIVEAU N° 29 (VOIE FERRÉE ANDELLOT - LA CLUSE)

Bourgogne-Franche-Comté, Jura
Saint-Laurent-en-Grandvaux
chemin des Maisonnettes

Dossier IA39001118 réalisé en 2004 revu en
2006

Auteur(s) : Laurent Poupard



Historique

Le passage à niveau n° 29, sur le tronçon de ligne de Saint-Laurent-en-Grandvaux à Morez, est créé entre 1892 et 1899. La première date est celle de l'adjudication, le 3 juin 1892 à Fougierolle Frères, des travaux concernant la première partie de ce tronçon (de Saint-Laurent à Morbier), élaborés par les ingénieurs des Ponts et Chaussées Toussaint et Moron, et par l'ingénieur en chef de la compagnie du PLM (Paris - Lyon - Méditerranée) Vernis, qui cédera la place à Moris. Cette partie est mise en service en mai 1899. A l'origine large de 4 m et doté de barrières, le passage à niveau est alors manoeuvré à distance par le garde-barrière du passage précédent (n° 28). Refait en 1997, c'est l'un des rares passages à niveau non gardés non protégés subsistants sur la ligne.

Période(s) principale(s) : 4e quart 19e siècle

Dates : 1899 (daté par travaux historiques)

Description

Situé sur un chemin rural, le passage à niveau (au PK 037.091) est annoncé par des panneaux. Un arrêt doit être marqué avant de le traverser.

Informations complémentaires

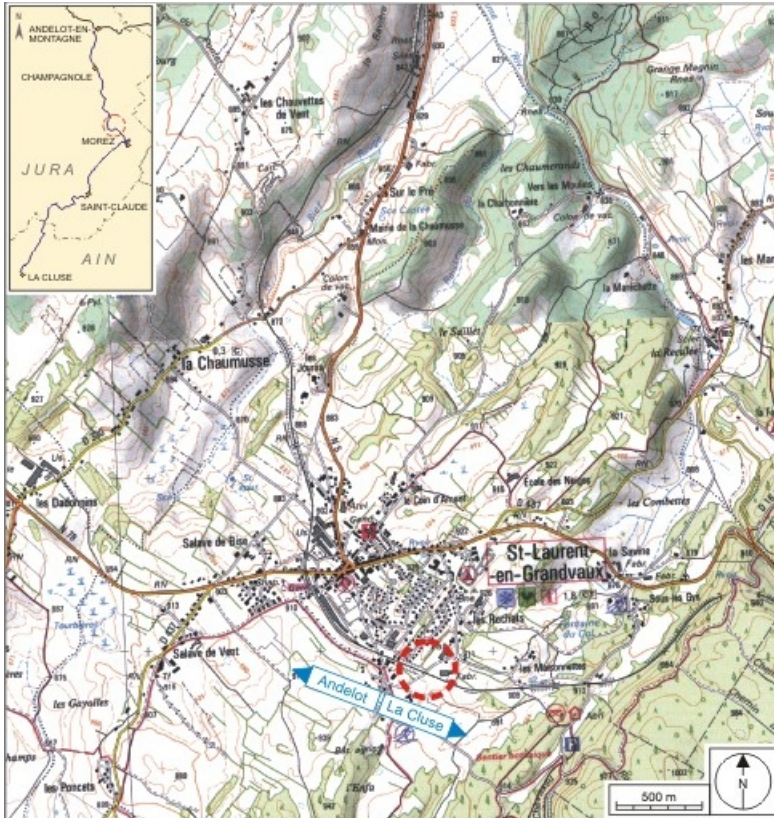
- **Voir le dossier numérisé** : <https://httppatrimoine.bourgognefranchecomte.fr/gtrudov/IA39001118/index.htm>

Thématiques : la voie ferrée Andelot - La Cluse

Aire d'étude et canton : la voie ferrée Andelot - La Cluse

Dénomination : passage à niveau

© Région Bourgogne-Franche-Comté, Inventaire du patrimoine



Carte et schéma de localisation. Carte topographique, IGN, 2000, dalle F087_049, échelle 1:25 000. Scan 25, licence n° 2008/CISE/2968.

39, Saint-Laurent-en-Grandvaux chemin des Maisonnettes

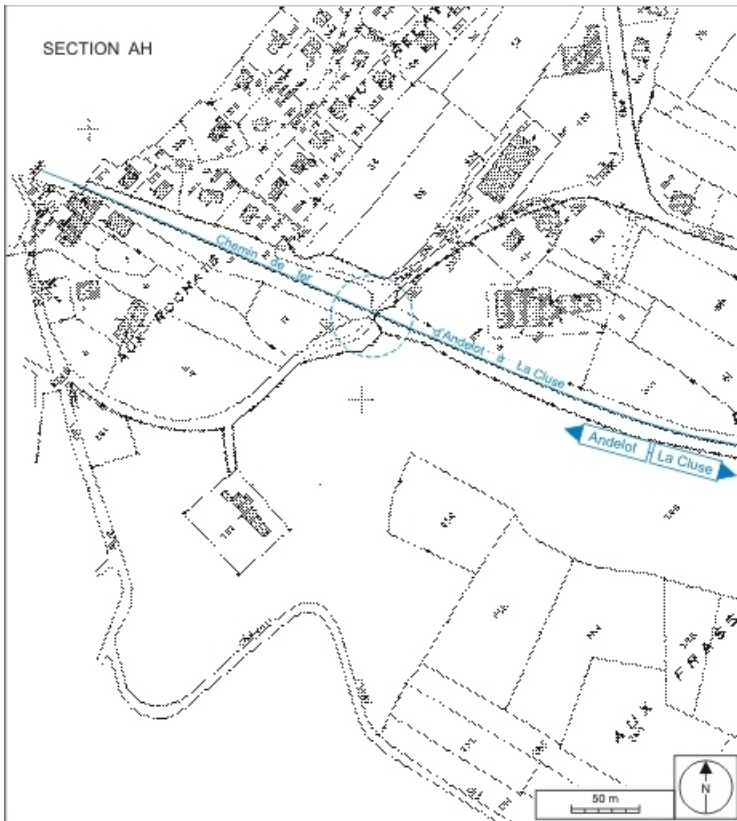
N° de l'illustration : 20073900436NUDA

Date : 2007

Auteur : André Céréza

Reproduction soumise à autorisation du titulaire des droits d'exploitation

© Région Bourgogne-Franche-Comté, Inventaire du patrimoine



Plan-masse et de situation. Extrait du plan cadastral, 1980, section AP, échelle 1:2000 réduite à 1:3000.
39, Saint-Laurent-en-Grandvaux, lieudit : chemin des Maisonnettes

N° de l'illustration : 20073900222NUDA

Date : 2007

Auteur : André Céréza

Reproduction soumise à autorisation du titulaire des droits d'exploitation

© Région Bourgogne-Franche-Comté, Inventaire du patrimoine



Vue d'ensemble.

39, Saint-Laurent-en-Grandvaux chemin des Maisonnettes

N° de l'illustration : 20053900262ZA

Date : 2005

Auteur : Yves Sancey

Reproduction soumise à autorisation du titulaire des droits d'exploitation

© Région Bourgogne-Franche-Comté, Inventaire du patrimoine