

## GARE DE SAINT-LAURENT-EN-GRANDVAUX (VOIE FERRÉE ANDELOT - LA CLUSE)

Bourgogne-Franche-Comté, Jura  
Saint-Laurent-en-Grandvaux  
place de la Gare

Dossier IA39001116 réalisé en 2004 revu en  
2006

Auteur(s) : Laurent Poupard



### Historique

La construction d'une gare à Saint-Laurent-en-Grandvaux est décidée dès 1882, sur proposition du conducteur des Ponts et Chaussées Pernot et de l'ingénieur en chef Picquenot. L'adjudication des travaux n'intervient cependant que le 19 novembre 1888, lorsque l'infrastructure est réalisée. Sa composition est fixée par la décision ministérielle du 9 mai 1888 : bâtiment de voyageurs de 2e classe (correspondant au plan type de la compagnie du PLM - Paris - Lyon - Méditerranée - annexé à la circulaire ministérielle du 26 avril 1880), corps de garde, abri de voyageurs (plan type d'abri de 2e classe, avec lampisterie), latrines, entrepôt (quai couvert) de 12 m de largeur sur 20 de longueur (plan type " Halle à marchandises de 12 m de largeur avec bureau de la petite vitesse "), quai découvert pour " bestiaux et chaises de poste ", autre quai découvert de 80 m de longueur " muni toutefois d'un parapluie sur une étendue de 25 m ", voie d'évitement, trois voies de marchandises et voie de débord avec " une batterie de plaques tournantes ", remise ferroviaire provisoire pour une machine à vapeur (" la gare de St Laurent devant être tête de ligne, en attendant l'exécution du prolongement vers Morez "), grue de 6 tonnes, grue roulante de 10 tonnes et pont-bascule. La construction a lieu entre le 11 mars 1889, date d'approbation par le ministre de la livraison de la plate-forme au PLM, et le 10 juillet 1890 : la ligne entre en exploitation à cette date et la gare est inaugurée par le ministre des Travaux publics Yves Guyot le 10 août suivant. Ses installations permettent à partir de 1907 une interconnexion avec la voie métrique du " tacot " de la ligne Clairvaux-les-Lacs - Foncine-le-Haut (inaugurée en 1907 et fermée en 1939, celle-ci avait son bâtiment des voyageurs - aujourd'hui détruit - face à celui de la gare et une remise à locomotive - qui subsiste - au sud-est de l'entrepôt). Un système d'enclenchements par serrures Bouré paraît mis en place vers 1914. Une aile d'une travée est accolée au nord du bâtiment des voyageurs avant 1915 (son entrée sera modifiée dans la seconde moitié du 20e siècle lors de sa transformation en garage). Loué en 1951 à la fabrique de jouets Charton, fondée en 1947, l'entrepôt est considérablement agrandi au sud-est et au nord-ouest par la construction de bâtiments débordant largement l'emprise des quais découverts (le deuxième d'entre eux date de 1970). Cette deuxième moitié du siècle voit diverses destructions : le portique roulant vers 1955-1956, la grue lors de la construction de l'entrepôt Charton, le pont-bascule, le corps de garde en rez-de-chaussée (aussi signalé comme bouilloterie, logement puis chaufferie) situé au nord du bâtiment des voyageurs fin 1989.

**Période(s) principale(s) :** 4e quart 19e siècle

**Dates :** 1888 (daté par source)

### Description

Le bâtiment des voyageurs, à l'altitude 906 m et au point kilométrique 036.266, comporte sous-sol et étage carré, desservis par un escalier dans-oeuvre. L'élévation antérieure compte cinq travées, avec un corps central non saillant de trois travées. Les façades, en moellon calcaire enduit, sont rythmées par la pierre de taille apparente : assises inférieures du mur jusqu'à hauteur d'appui, bandeau séparant rez-de-chaussée et étage carré, corniche sous la toiture, chaînes d'angles. Les murs sud et ouest sont protégés par un essentage de matériau synthétique (shingle). Les baies sont en arc segmentaire, celles du rez-de-chaussée se distinguant par leur clef pendante. Le toit à croupes est recouvert de tuiles mécaniques, de même que celui du garage et de l'abri-lampisterie, tous deux en rez-de-chaussée et à pignons couverts. Un auvent métallique protège les voyageurs sur la façade arrière. L'entrepôt en rez-de-chaussée surélevé associe pan de fer, parpaing de béton, enduit et essentage de tôle, métal en couverture.

## Éléments descriptifs

**Murs** : calcaire, béton, fer, moellon, parpaing de béton, pan de fer, enduit partiel, essentage de matériau synthétique, essentage de tôle

**Toit** : tuile mécanique, métal en couverture

**Étages** : sous-sol, 1 étage carré, étage de comble

**Élévation** : élévation ordonnancée

**Type(s) de couverture** : toit à longs pans ; toit à longs pans pignon couvert; toit à longs pans pignon couvert croupe

**Escaliers** : escalier dans-oeuvre

**Typologie** : PLM 2e classe

## Sources documentaires

### Documents figurés

- **Plan général de la gare de St Laurent [détail des signaux côté Andelot-en-Montagne], décennie 1880.**

Plan général de la gare de St Laurent [détail des signaux côté Andelot-en-Montagne], décennie 1880. Dessin imprimé, s.d. [décennie 1880], échelle 1:1000.

Lieu de conservation : Archives de la SNCF, Saint-Claude

- **Plan général de la gare de St Laurent [détail de la partie droite], décennie 1880.**

Plan général de la gare de St Laurent [détail de la partie droite], décennie 1880. Dessin imprimé, s.d. [décennie 1880], échelle 1:1000.

Lieu de conservation : Archives de la SNCF, Saint-Claude

- **Gare de St Laurent (Jura). Serrures Bouré [plan], 1938.**

Gare de St Laurent (Jura). Serrures Bouré [plan], 1938. Dessin (tirage, plume), dressé le 9 octobre 1914, modifié les 24 mai 1922, 4 février 1924 et en 1938, sans échelle.

Lieu de conservation : Archives de la SNCF, Saint-Claude

- **Plan général de la gare de St Laurent [détail de la partie gauche], décennie 1880.**

Plan général de la gare de St Laurent [détail de la partie gauche], décennie 1880. Dessin imprimé, s.d. [décennie 1880], échelle 1:1000.

Lieu de conservation : Archives de la SNCF, Saint-Claude

- **Plan général de la gare de St Laurent [détail des signaux côté La Cluse], décennie 1880.**

Plan général de la gare de St Laurent [détail des signaux côté La Cluse], décennie 1880. Dessin imprimé, s.d. [décennie 1880], échelle 1:1000.

Lieu de conservation : Archives de la SNCF, Saint-Claude

- **[Plan de distribution du bâtiment des voyageurs], 1964.**

[Plan de distribution du bâtiment des voyageurs], 1964. Dessin (tirage), 25 février 1964, sans échelle (côté).

Lieu de conservation : Archives de la SNCF, Saint-Claude

- **Plan général de la gare de St Laurent, décennie 1880.**

Plan général de la gare de St Laurent, décennie 1880. Dessin imprimé, s.d. [décennie 1880], échelle 1:1000.

Lieu de conservation : Archives de la SNCF, Saint-Claude

- **[Façade antérieure du bâtiment des voyageurs], 1980.**

[Façade antérieure du bâtiment des voyageurs], 1980. Photographie, 15 avril 1980, 17 x 24 cm par La Photo artistique (photographe)

Lieu de conservation : Archives de la SNCF, Saint-Claude

## Informations complémentaires

- **Voir le dossier numérisé** : <https://patrimoine.bourgognefranchecomte.fr/gtrudov/IA39001116/index.htm>

**Thématiques** : la voie ferrée Andelot - La Cluse

**Aire d'étude et canton** : la voie ferrée Andelot - La Cluse

**Dénomination** : gare

**Parties constituantes non étudiées** : bureau, logement, abri de voyageurs, lampisterie, garage, entrepôt commercial, quai

© Région Bourgogne-Franche-Comté, Inventaire du patrimoine



**Vue aérienne du quartier de la gare, depuis l'est.**

39, Saint-Laurent-en-Grandvaux place de la Gare

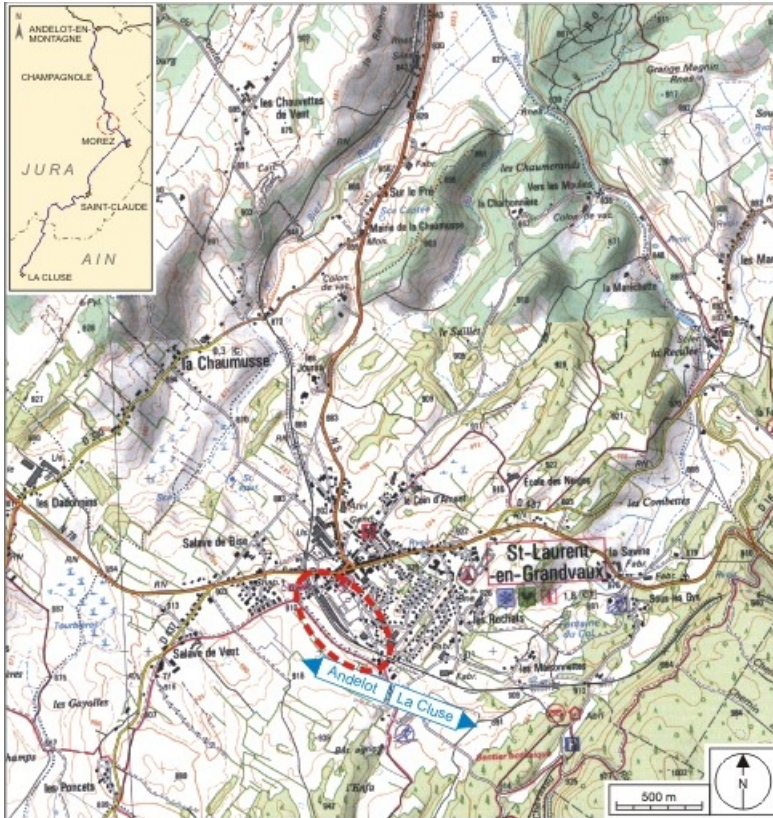
N° de l'illustration : 20053900959NUCA

Date : 2005

Auteur : Jean-Pierre Bévalot

Reproduction soumise à autorisation du titulaire des droits d'exploitation

© Région Bourgogne-Franche-Comté, Inventaire du patrimoine



**Carte et schéma de localisation. Carte topographique, IGN, 2000, dalle F087\_049, échelle 1:25 000. Scan 25, licence n° 2008/CISE/2968.**

39, Saint-Laurent-en-Grandvaux place de la Gare

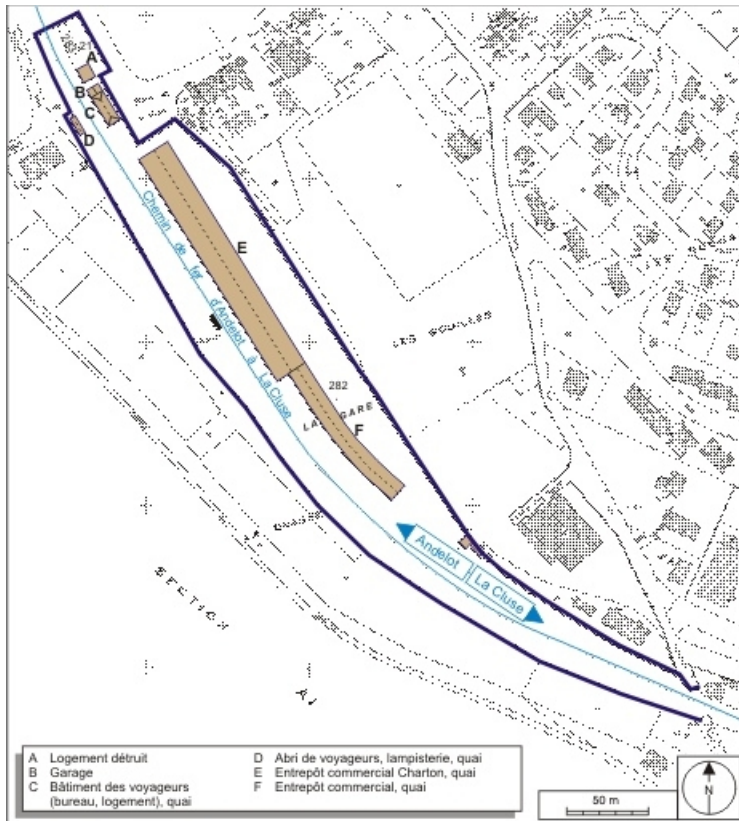
N° de l'illustration : 20073900434NUDA

Date : 2007

Auteur : André Céréza

Reproduction soumise à autorisation du titulaire des droits d'exploitation

© Région Bourgogne-Franche-Comté, Inventaire du patrimoine



**Plan-masse et de situation. Extrait du plan cadastral, 1980, section AH, échelle 1:1000 réduite à 1:2500.**  
39, Saint-Laurent-en-Grandvaux place de la Gare

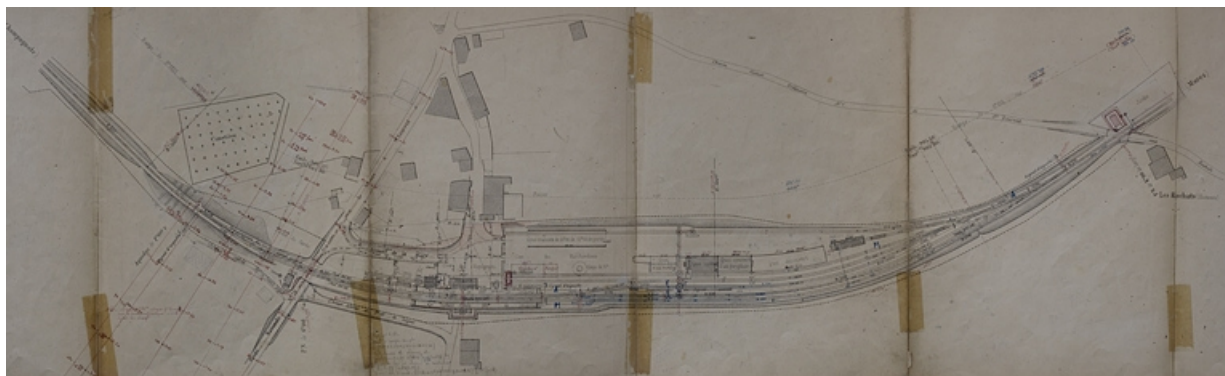
N° de l'illustration : 20073900220NUDA

Date : 2007

Auteur : André Céréza

Reproduction soumise à autorisation du titulaire des droits d'exploitation

© Région Bourgogne-Franche-Comté, Inventaire du patrimoine



**Plan général de la gare de St Laurent, décennie 1880.**

39, Saint-Laurent-en-Grandvaux place de la Gare

**Source :**

**Dessin imprimé, s.d. [décennie 1880], échelle 1:1000. Lieu de conservation : Archives de la SNCF, Saint-Claude**

Lieu de conservation : Archives de la SNCF, Saint-Claude

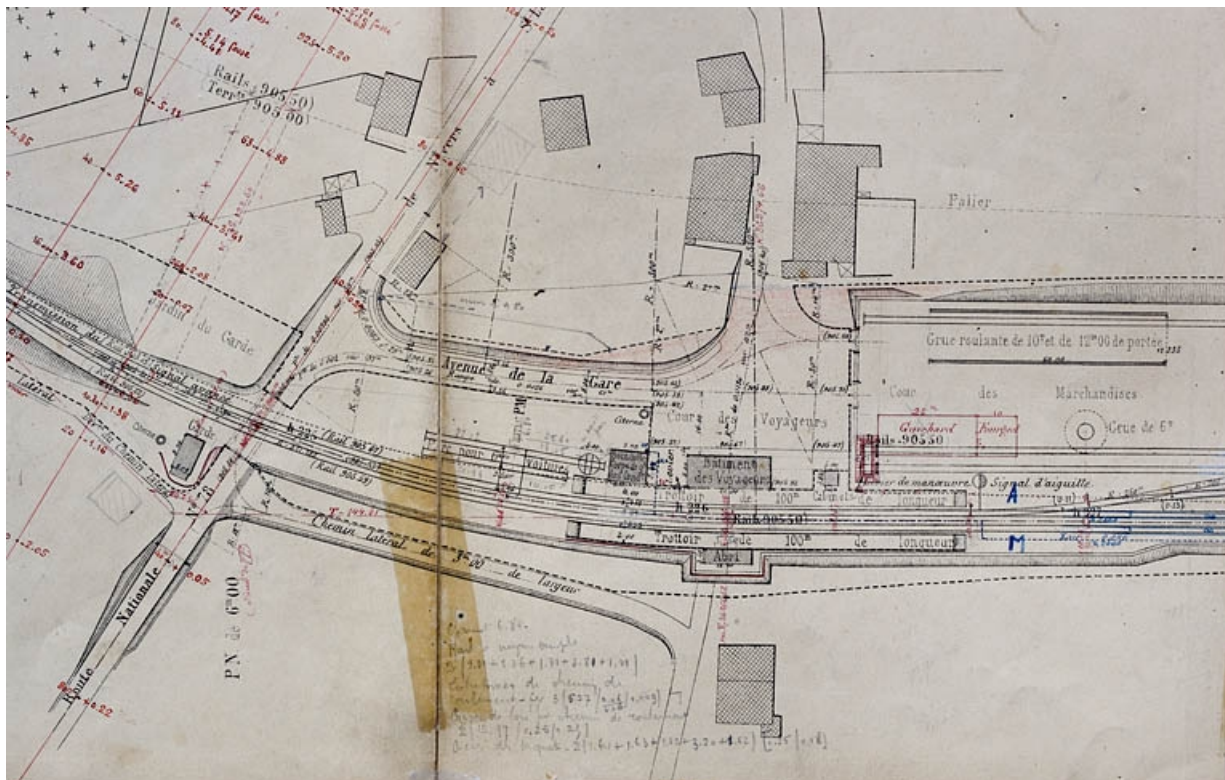
N° de l'illustration : 20073900319NUCA

Date : 2007

Auteur : Yves Sancey

Reproduction soumise à autorisation du titulaire des droits d'exploitation

© Région Bourgogne-Franche-Comté, Inventaire du patrimoine



**Plan général de la gare de St Laurent [détail de la partie gauche], décennie 1880.**

39, Saint-Laurent-en-Grandvaux place de la Gare

**Source :**

**Dessin imprimé, s.d. [décennie 1880], échelle 1:1000. Lieu de conservation : Archives de la SNCF, Saint-Claude**

Lieu de conservation : Archives de la SNCF, Saint-Claude

N° de l'illustration : 20073900346NUCA

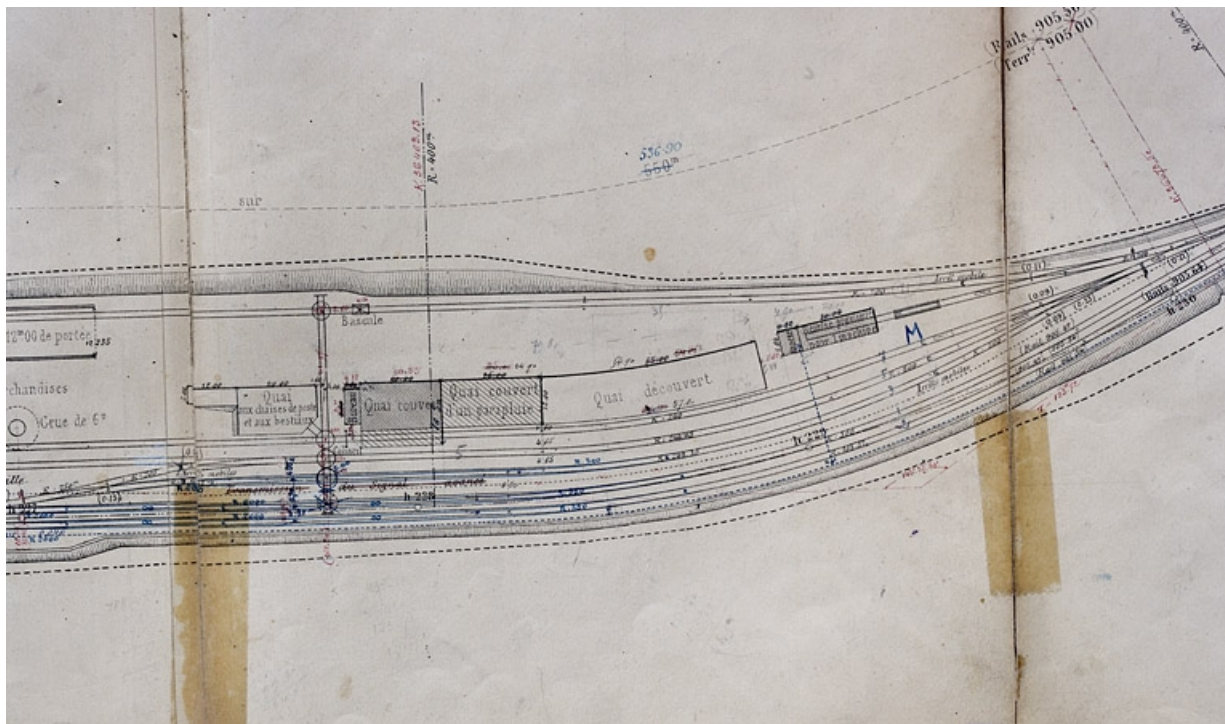
Date : 2007

Auteur : Yves Sancey

Reproduction soumise à autorisation du titulaire des droits d'exploitation

© Région Bourgogne-Franche-Comté, Inventaire du patrimoine





**Plan général de la gare de St Laurent [détail de la partie droite], décennie 1880.**

39, Saint-Laurent-en-Grandvaux place de la Gare

**Source :**

**Dessin imprimé, s.d. [décennie 1880], échelle 1:1000. Lieu de conservation : Archives de la SNCF, Saint-Claude**

Lieu de conservation : Archives de la SNCF, Saint-Claude

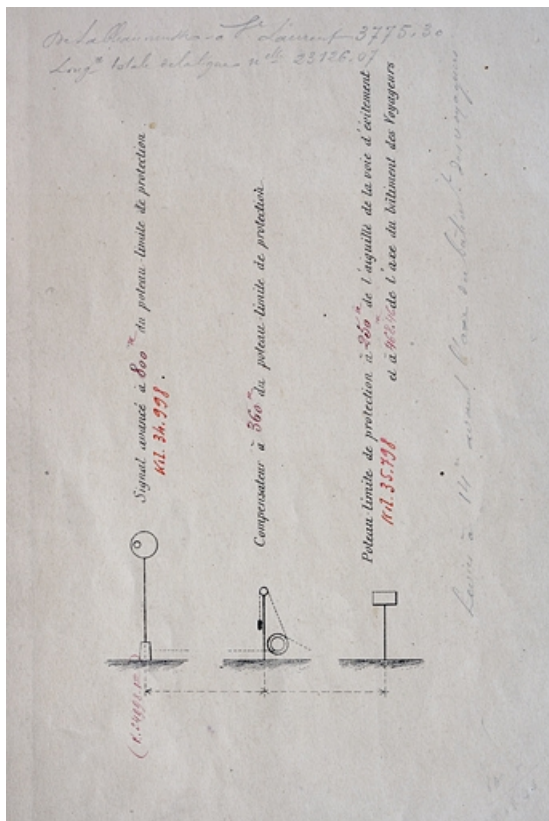
N° de l'illustration : 20073900347NUCA

Date : 2007

Auteur : Yves Sancey

Reproduction soumise à autorisation du titulaire des droits d'exploitation

© Région Bourgogne-Franche-Comté, Inventaire du patrimoine



**Plan général de la gare de St Laurent [détail des signaux côté Andelot-en-Montagne], décennie 1880.**

39, Saint-Laurent-en-Grandvaux place de la Gare

**Source :**

**Dessin imprimé, s.d. [décennie 1880], échelle 1:1000. Lieu de conservation : Archives de la SNCF, Saint-Claude**

Lieu de conservation : Archives de la SNCF, Saint-Claude

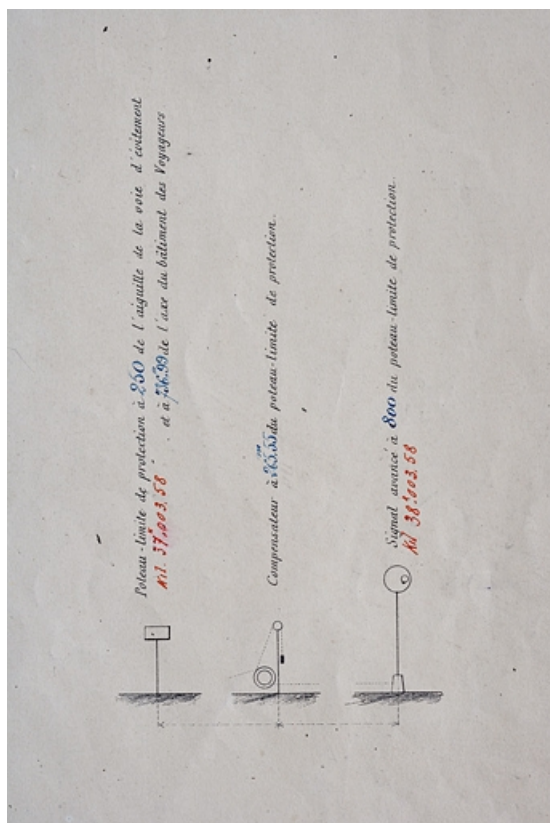
N° de l'illustration : 20073900344NUCA

Date : 2007

Auteur : Yves Sancey

Reproduction soumise à autorisation du titulaire des droits d'exploitation

© Région Bourgogne-Franche-Comté, Inventaire du patrimoine



**Plan général de la gare de St Laurent [détail des signaux côté La Cluse], décennie 1880.**

39, Saint-Laurent-en-Grandvaux place de la Gare

**Source :**

**Dessin imprimé, s.d. [décennie 1880], échelle 1:1000. Lieu de conservation : Archives de la SNCF, Saint-Claude**

Lieu de conservation : Archives de la SNCF, Saint-Claude

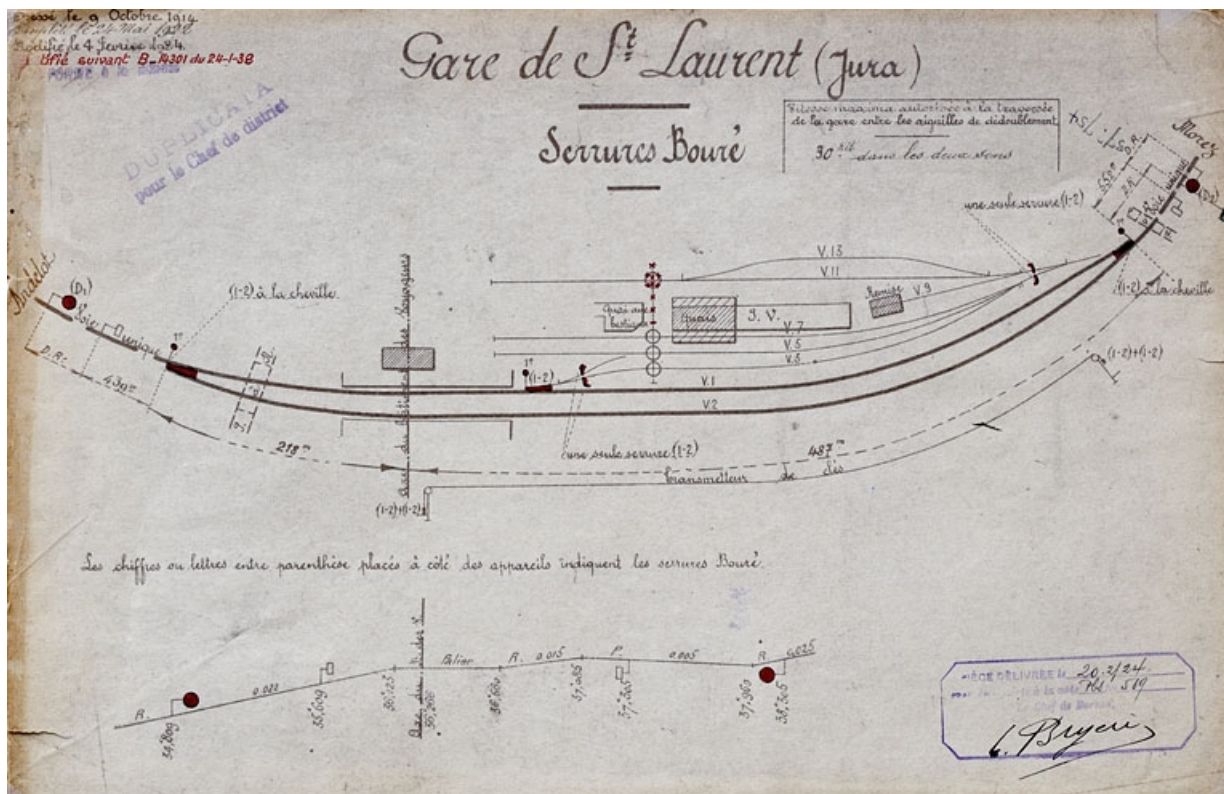
N° de l'illustration : 20073900345NUCA

Date : 2007

Auteur : Yves Sancey

Reproduction soumise à autorisation du titulaire des droits d'exploitation

© Région Bourgogne-Franche-Comté, Inventaire du patrimoine



Gare de St Laurent (Jura). Serrures Bouré [plan], 1938.

39, Saint-Laurent-en-Grandvaux place de la Gare

**Source :**

**Dessin (tirage, plume), dressé le 9 octobre 1914, modifié les 24 mai 1922, 4 février 1924 et en 1938, sans échelle.**

**Lieu de conservation : Archives de la SNCF, Saint-Claude**

Lieu de conservation : Archives de la SNCF, Saint-Claude

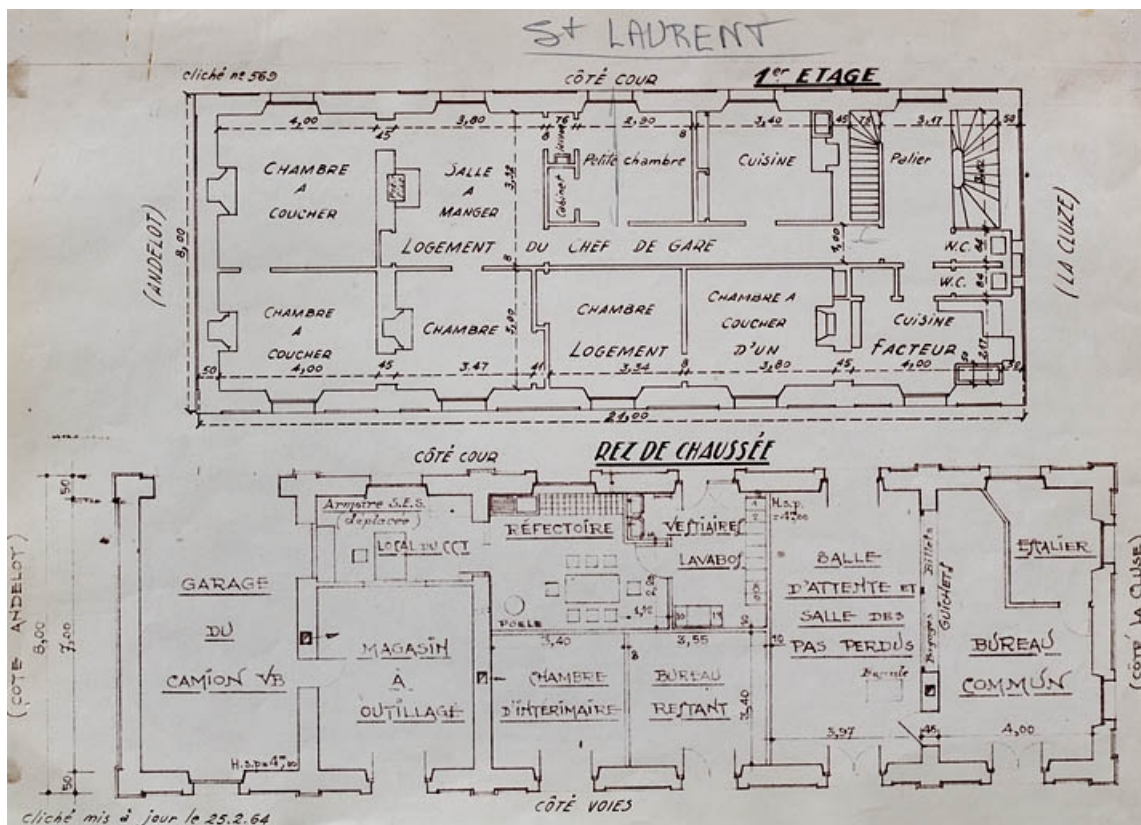
N° de l'illustration : 20073900348NUCA

Date : 2007

Auteur : Yves Sancey

Reproduction soumise à autorisation du titulaire des droits d'exploitation

© Région Bourgogne-Franche-Comté, Inventaire du patrimoine



[Plan de distribution du bâtiment des voyageurs], 1964.

39, Saint-Laurent-en-Grandvaux place de la Gare

**Source :**

**Dessin (tirage), 25 février 1964, sans échelle (côté). Lieu de conservation : Archives de la SNCF, Saint-Claude**

Lieu de conservation : Archives de la SNCF, Saint-Claude

N° de l'illustration : 20073900349NUCA

Date : 2007

Auteur : Yves Sancey

Reproduction soumise à autorisation du titulaire des droits d'exploitation

© Région Bourgogne-Franche-Comté, Inventaire du patrimoine



**[Façade antérieure du bâtiment des voyageurs], 1980.**

39, Saint-Laurent-en-Grandvaux place de la Gare

**Source :**

**Photographie, 15 avril 1980, 17 x 24 cm, par Photo artistique, La (photographe). Lieu de conservation : Archives de la SNCF, Saint-Claude**

Lieu de conservation : Archives de la SNCF, Saint-Claude

N° de l'illustration : 20073900405NUCA

Date : 2007

Auteur : Yves Sancey (reproduction)

Reproduction soumise à autorisation du titulaire des droits d'exploitation

© Région Bourgogne-Franche-Comté, Inventaire du patrimoine



**Vue aérienne, depuis l'est.**

39, Saint-Laurent-en-Grandvaux place de la Gare

N° de l'illustration : 20053900960NUCA

Date : 2005

Auteur : Jean-Pierre Bévalot

Reproduction soumise à autorisation du titulaire des droits d'exploitation

© Région Bourgogne-Franche-Comté, Inventaire du patrimoine



**Vue aérienne, depuis l'ouest.**

39, Saint-Laurent-en-Grandvaux place de la Gare

N° de l'illustration : 20053900962NUCA

Date : 2005

Auteur : Jean-Pierre Bévalot

Reproduction soumise à autorisation du titulaire des droits d'exploitation

© Région Bourgogne-Franche-Comté, Inventaire du patrimoine





**Vue d'ensemble, depuis le nord (côté Andelot-en-Montagne).**

39, Saint-Laurent-en-Grandvaux place de la Gare

N° de l'illustration : 20043900252X

Date : 2004

Auteur : Yves Sancey

Reproduction soumise à autorisation du titulaire des droits d'exploitation

© Région Bourgogne-Franche-Comté, Inventaire du patrimoine



**Vue d'ensemble, depuis le sud-est. A droite, ancienne remise pour la locomotive du " tacot ".**  
39, Saint-Laurent-en-Grandvaux place de la Gare

N° de l'illustration : 20043900257X

Date : 2004

Auteur : Yves Sancey

Reproduction soumise à autorisation du titulaire des droits d'exploitation

© Région Bourgogne-Franche-Comté, Inventaire du patrimoine



**Bâtiment des voyageurs et abri : vue d'ensemble, depuis le nord (côté Andelot-en-Montagne).**  
39, Saint-Laurent-en-Grandvaux place de la Gare

N° de l'illustration : 20043900251XA

Date : 2004

Auteur : Yves Sancey

Reproduction soumise à autorisation du titulaire des droits d'exploitation

© Région Bourgogne-Franche-Comté, Inventaire du patrimoine



**Bâtiment des voyageurs : façade antérieure, de trois quarts gauche.**

39, Saint-Laurent-en-Grandvaux place de la Gare

N° de l'illustration : 20043900248XA

Date : 2004

Auteur : Yves Sancey

Reproduction soumise à autorisation du titulaire des droits d'exploitation

© Région Bourgogne-Franche-Comté, Inventaire du patrimoine



**Bâtiment des voyageurs : façade postérieure, de trois quarts droite.**

39, Saint-Laurent-en-Grandvaux place de la Gare

N° de l'illustration : 20043900250XA

Date : 2004

Auteur : Yves Sancey

Reproduction soumise à autorisation du titulaire des droits d'exploitation

© Région Bourgogne-Franche-Comté, Inventaire du patrimoine



**Bâtiment des voyageurs : inscription altimétrique.**

39, Saint-Laurent-en-Grandvaux place de la Gare

N° de l'illustration : 20043900254ZA

Date : 2004

Auteur : Yves Sancey

Reproduction soumise à autorisation du titulaire des droits d'exploitation

© Région Bourgogne-Franche-Comté, Inventaire du patrimoine



**Horloge sur le quai.**

39, Saint-Laurent-en-Grandvaux place de la Gare

N° de l'illustration : 20043900263ZA

Date : 2004

Auteur : Yves Sancey

Reproduction soumise à autorisation du titulaire des droits d'exploitation

© Région Bourgogne-Franche-Comté, Inventaire du patrimoine



**Abri-lampisterie.**

39, Saint-Laurent-en-Grandvaux place de la Gare

N° de l'illustration : 20043900256XA

Date : 2004

Auteur : Yves Sancey

Reproduction soumise à autorisation du titulaire des droits d'exploitation

© Région Bourgogne-Franche-Comté, Inventaire du patrimoine





**Entrepôts, depuis le sud-est.**

39, Saint-Laurent-en-Grandvaux place de la Gare

N° de l'illustration : 20043900261X

Date : 2004

Auteur : Yves Sancey

Reproduction soumise à autorisation du titulaire des droits d'exploitation

© Région Bourgogne-Franche-Comté, Inventaire du patrimoine



**Autorail X 73500 en stationnement.**

39, Saint-Laurent-en-Grandvaux place de la Gare

N° de l'illustration : 20043900265ZA

Date : 2004

Auteur : Yves Sancey

Reproduction soumise à autorisation du titulaire des droits d'exploitation

© Région Bourgogne-Franche-Comté, Inventaire du patrimoine



**Départ d'un autorail X 73500, en direction de La Cluse.**

39, Saint-Laurent-en-Grandvaux place de la Gare

N° de l'illustration : 20043900266ZA

Date : 2004

Auteur : Yves Sancey

Reproduction soumise à autorisation du titulaire des droits d'exploitation

© Région Bourgogne-Franche-Comté, Inventaire du patrimoine