

MAISON DE GARDE-BARRIÈRE ET PASSAGE À NIVEAU N° 25 (VOIE FERRÉE ANDELLOT - LA CLUSE)

Bourgogne-Franche-Comté, Jura
La Chaumusse
les Grands Clos - 19 route de Saint-Pierre

Dossier IA39001114 réalisé en 2004 revu en 2006

Auteur(s) : Laurent Poupard



Historique

La maison de garde-barrière du passage à niveau n° 25, sur le tronçon de ligne de Champagnole à Saint-Laurent-en-Grandvaux, est bâtie entre 1883, date d'approbation de l'implantation des 20 maisons prévues par les ingénieurs des Ponts et Chaussées Toussaint et Picquenot (Paul ?), et juillet 1890, mise en service du tronçon. Elle correspond au plan de " Maison de garde avec cave et étage. Type de la Cie de Paris Lyon - Méditerranée ", annexé à la circulaire ministérielle du 26 avril 1880. Elle a été vendue à un particulier et la porte récemment déplacée du pignon côté voie à l'élévation sud. Modernisé, réparé en 1997, le passage à niveau est du type à signaux automatiques lumineux.

Période(s) principale(s) : 4e quart 19e siècle

Dates : 1890 (daté par source)

Description

Le passage à niveau (au PK 034.599) est équipé d'avertisseurs lumineux et sonores, et de deux demi-barrières. Coiffé d'un toit à longs pans recouvert de tuiles mécaniques, la maison compte un sous-sol et un étage en surcroît. Les murs en moellons calcaires, apparents au niveau des premières assises, sont enduits et protégés à l'ouest et au sud par un essentage de tôle. Ils sont percés de baies en arc segmentaires : deux dans les gouttereaux, deux superposées pour le pignon est, une seule sur le pignon ouest dont le rez-de-chaussée est masqué par le petit corps de bâtiment en appentis, en briques, autrefois à usage de bûcher et de latrines.

Éléments descriptifs

Murs : calcaire, brique, moellon, enduit partiel, essentage de tôle

Toit : tuile mécanique

Étages : sous-sol, en rez-de-chaussée, étage en surcroît

Type(s) de couverture : toit à longs pans ; toit à longs pans appentis ; toit à longs pans appentis pignon couvert

Escaliers : escalier dans-oeuvre

Typologie : PLM maison type

Informations complémentaires

• **Voir le dossier numérisé** : <https://patrimoine.bourgognefranchecomte.fr/gtrudov/IA39001114/index.htm>

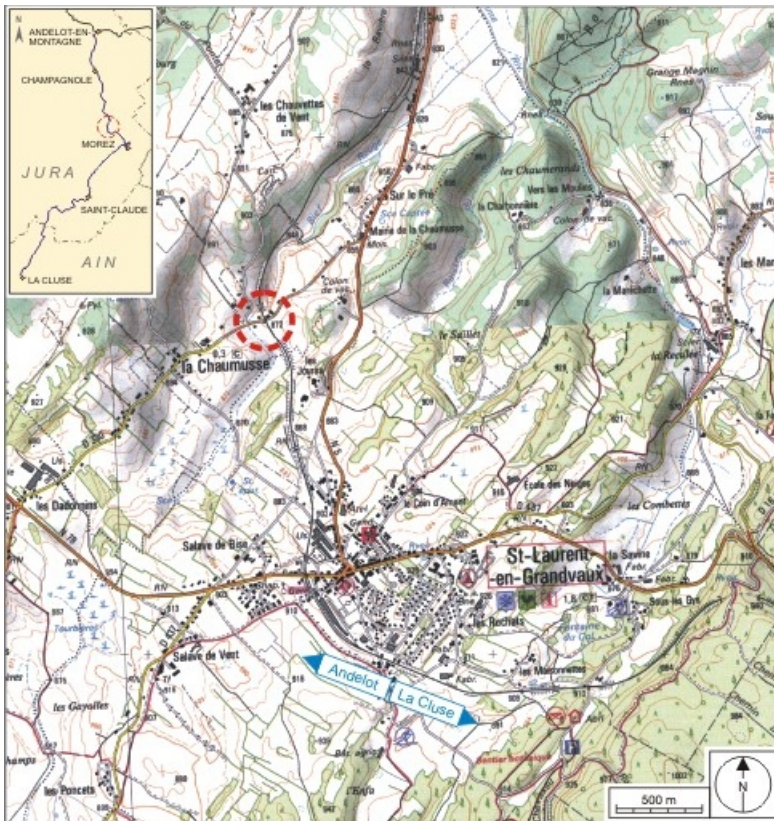
Thématiques : la voie ferrée Andelot - La Cluse

Aire d'étude et canton : la voie ferrée Andelot - La Cluse

Dénomination : maison, passage à niveau

Parties constituantes non étudiées : puits, bûcher

© Région Bourgogne-Franche-Comté, Inventaire du patrimoine



Carte et schéma de localisation. Carte topographique, IGN, 2000, dalle F087_049, échelle 1:25 000. Scan 25, licence n° 2008/CISE/2968.

39, La Chaumusse, 19 route de Saint-Pierre, lieudit : les Grands Clos

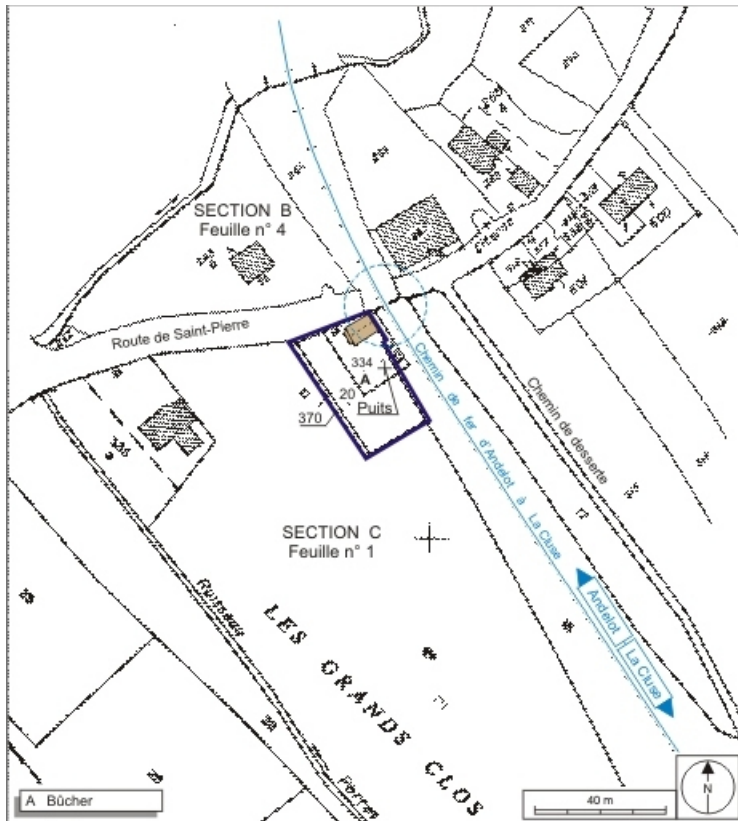
N° de l'illustration : 20073900432NUDA

Date : 2007

Auteur : André Céréza

Reproduction soumise à autorisation du titulaire des droits d'exploitation

© Région Bourgogne-Franche-Comté, Inventaire du patrimoine



Plan-masse et de situation. Montage d'extraits du plan cadastral informatisé, 2006, sections B (4e feuille) et C (1ère feuille), échelle 1:1250.

39, La Chaumusse, 19 route de Saint-Pierre, lieudit : les Grands Clos

N° de l'illustration : 20073900218NUDA

Date : 2007

Auteur : André Céréza

Reproduction soumise à autorisation du titulaire des droits d'exploitation

© Région Bourgogne-Franche-Comté, Inventaire du patrimoine



Vue d'ensemble depuis la voie, au sud.

39, La Chaumusse, 19 route de Saint-Pierre, lieudit : les Grands Clos

N° de l'illustration : 20043900233XA

Date : 2004

Auteur : Yves Sancey

Reproduction soumise à autorisation du titulaire des droits d'exploitation

© Région Bourgogne-Franche-Comté, Inventaire du patrimoine



Vue d'ensemble, depuis l'ouest.

39, La Chaumusse, 19 route de Saint-Pierre, lieudit : les Grands Clos

N° de l'illustration : 20043900234X

Date : 2004

Auteur : Yves Sancey

Reproduction soumise à autorisation du titulaire des droits d'exploitation

© Région Bourgogne-Franche-Comté, Inventaire du patrimoine



Vue d'ensemble, depuis l'est.

39, La Chaumusse, 19 route de Saint-Pierre, lieudit : les Grands Clos

N° de l'illustration : 20043900236ZA

Date : 2004

Auteur : Yves Sancey

Reproduction soumise à autorisation du titulaire des droits d'exploitation

© Région Bourgogne-Franche-Comté, Inventaire du patrimoine



Élévations antérieure et latérale gauche.

39, La Chaumusse, 19 route de Saint-Pierre, lieudit : les Grands Clos

N° de l'illustration : 20043900238ZA

Date : 2004

Auteur : Yves Sancey

Reproduction soumise à autorisation du titulaire des droits d'exploitation

© Région Bourgogne-Franche-Comté, Inventaire du patrimoine



Puits et dépendance.

39, La Chaumusse, 19 route de Saint-Pierre, lieudit : les Grands Clos

N° de l'illustration : 20043900240XA

Date : 2004

Auteur : Yves Sancey

Reproduction soumise à autorisation du titulaire des droits d'exploitation

© Région Bourgogne-Franche-Comté, Inventaire du patrimoine