

TUNNEL DIT SOUTERRAIN DU SAUT (VOIE FERRÉE ANDELOT - LA CLUSE)

Bourgogne-Franche-Comté, Jura
La Chaumusse
la Vie de la Serre

Dossier IA39001113 réalisé en 2004 revu en
2006

Auteur(s) : Laurent Poupard



Historique

Adopté par la décision ministérielle du 10 mai validant le troisième lot de travaux du tronçon Champagnole - Saint-Laurent, qui s'étend du Morillon (commune d'Entre-Deux-Monts et limite de l'arrondissement de Poligny) à Saint-Laurent, le creusement d'un tunnel de 310 m est effectué entre le 7 juin 1883 et le début 1888. La première date est celle de l'adjudication du lot, élaboré par les ingénieurs des Ponts et Chaussées Toussaint et Picquenot (Paul ?), à l'entrepreneur Charles Miclo, domicilié à Avoudrey puis à Saint-Laurent-en-Grandvaux. La seconde correspond à une reprise de l'ouvrage qui, avant même son achèvement, doit être allongé de 23 m à la demande de la compagnie du PLM (Paris - Lyon - Méditerranée). Cet allongement est motivé par " la nature marneuse de la tranchée de tête, et il a même été nécessaire de commencer immédiatement le travail pour parer aux éboulements pouvant résulter de l'action des pluies et des froids de l'hiver ". La voie est mise en exploitation le 10 juillet 1890.

Période(s) principale(s) : 4e quart 19e siècle

Dates : 1888 (daté par source)

Auteur(s) de l'oeuvre :

Charles Miclo (entrepreneur, attribution par source), Toussaint (ingénieur civil, attribution par source)

Description

Situé entre deux tranchées, rectiligne puis courbe à droite (362 m de rayon de courbure), en pente ascendante de 20 m / m, le tunnel est long de 333 m (du PK 030.464 au PK 030.797). De section ovoïde, mesurant environ 5 m de large sur 6, 50 m de haut, il est entièrement revêtu de maçonnerie, avec appareil à bossages rustiques pour les murs et appareil uni pour la voûte en berceau plein-cintre (légèrement surhaussée). Ses extrémités s'inscrivent chacune dans un mur de tête, dont l'arc est marqué par un appareil à bossages rustiques. La tête du côté La Cluse est surmontée d'un piège à cailloux (surface horizontale stoppant les cailloux dans leur chute) et se prolonge à gauche de la voie par un mur maçonné taluté habillant la paroi de la tranchée.

Éléments descriptifs

Murs : calcaire, pierre de taille, bossage

Couvrement : voûte en berceau plein-cintre

Informations complémentaires

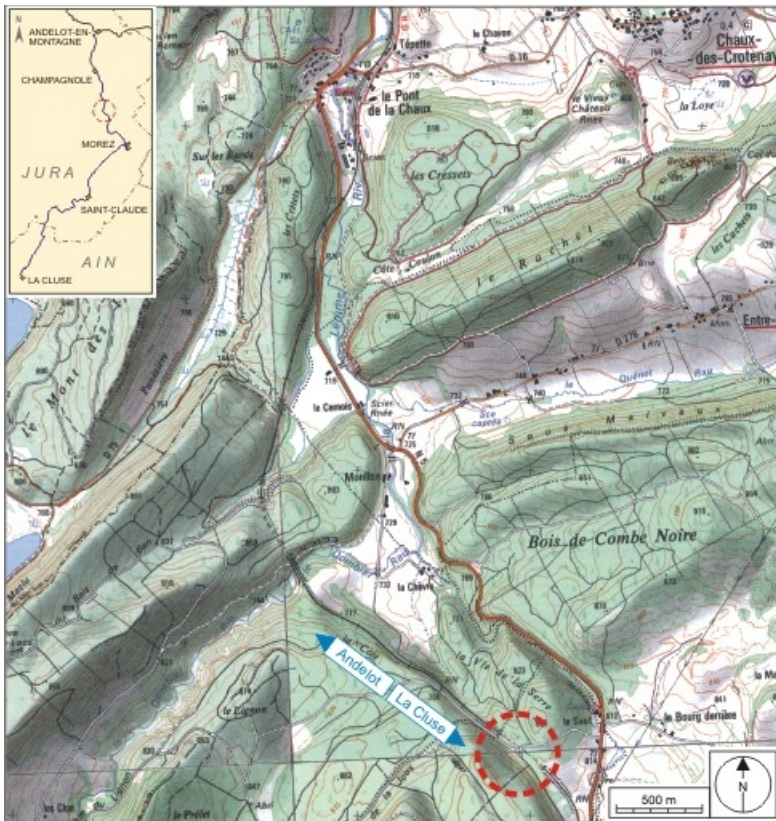
- **Voir le dossier numérisé** : <https://patrimoine.bourgognefranchecomte.fr/gtrudov/IA39001113/index.htm>

Thématiques : la voie ferrée Andelot - La Cluse

Aire d'étude et canton : la voie ferrée Andelot - La Cluse

Dénomination : tunnel

© Région Bourgogne-Franche-Comté, Inventaire du patrimoine



Carte et schéma de localisation. Carte topographique, IGN, 2000, dalles F087_048 et F087_049, échelle 1:25 000. Scan 25, licence n° 2008/CISE/2968.

39, La Chaumusse, lieudit : la Vie de la Serre

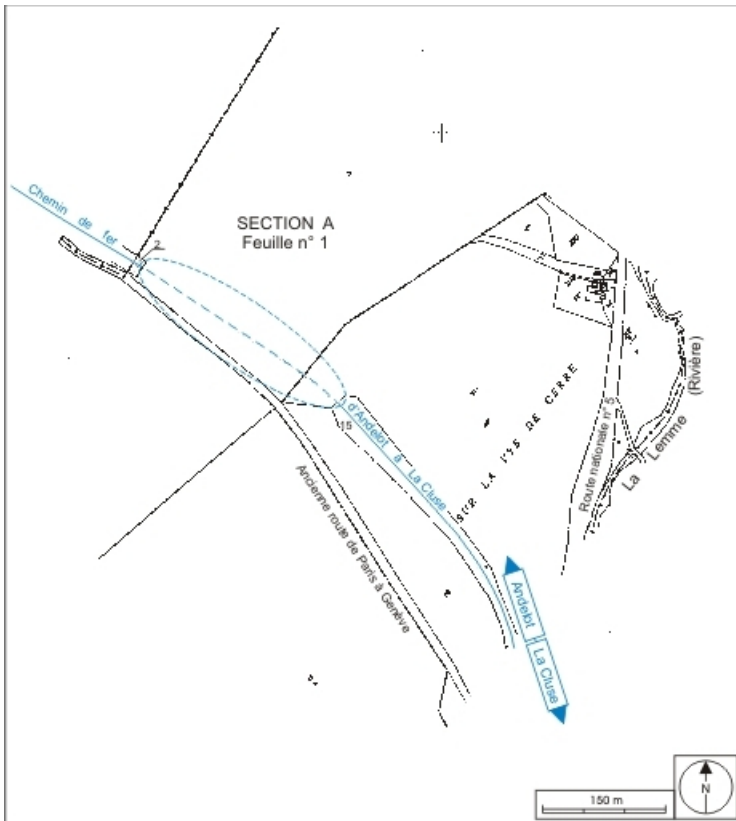
N° de l'illustration : 20073900431NUDA

Date : 2007

Auteur : André Céréza

Reproduction soumise à autorisation du titulaire des droits d'exploitation

© Région Bourgogne-Franche-Comté, Inventaire du patrimoine



Plan-masse et de situation. Extrait du plan cadastral informatisé, 2006, section A, 1ère feuille, échelle 1:2500 réduite à 1:5000.
39, La Chaumusse, lieudit : la Vie de la Serre

N° de l'illustration : 20073900217NUDA

Date : 2007

Auteur : André Céréza

Reproduction soumise à autorisation du titulaire des droits d'exploitation

© Région Bourgogne-Franche-Comté, Inventaire du patrimoine



Vue d'ensemble de la tête côté La Cluse, avec autorail X 73500.

39, La Chaumusse, lieudit : la Vie de la Serre

N° de l'illustration : 20053900237ZA

Date : 2005

Auteur : Yves Sancey

Reproduction soumise à autorisation du titulaire des droits d'exploitation

© Région Bourgogne-Franche-Comté, Inventaire du patrimoine



Tête côté La Cluse.

39, La Chaumusse, lieudit : la Vie de la Serre

N° de l'illustration : 20053900236ZA

Date : 2005

Auteur : Yves Sancey

Reproduction soumise à autorisation du titulaire des droits d'exploitation

© Région Bourgogne-Franche-Comté, Inventaire du patrimoine



Tête côté La Cluse : descente d'eau, chantepleures et caniveau.

39, La Chaumusse, lieudit : la Vie de la Serre

N° de l'illustration : 20053900239ZA

Date : 2005

Auteur : Yves Sancey

Reproduction soumise à autorisation du titulaire des droits d'exploitation

© Région Bourgogne-Franche-Comté, Inventaire du patrimoine



Tête côté La Cluse : descente d'eau, chantepleure et caniveau (détail).
39, La Chaumusse, lieudit : la Vie de la Serre

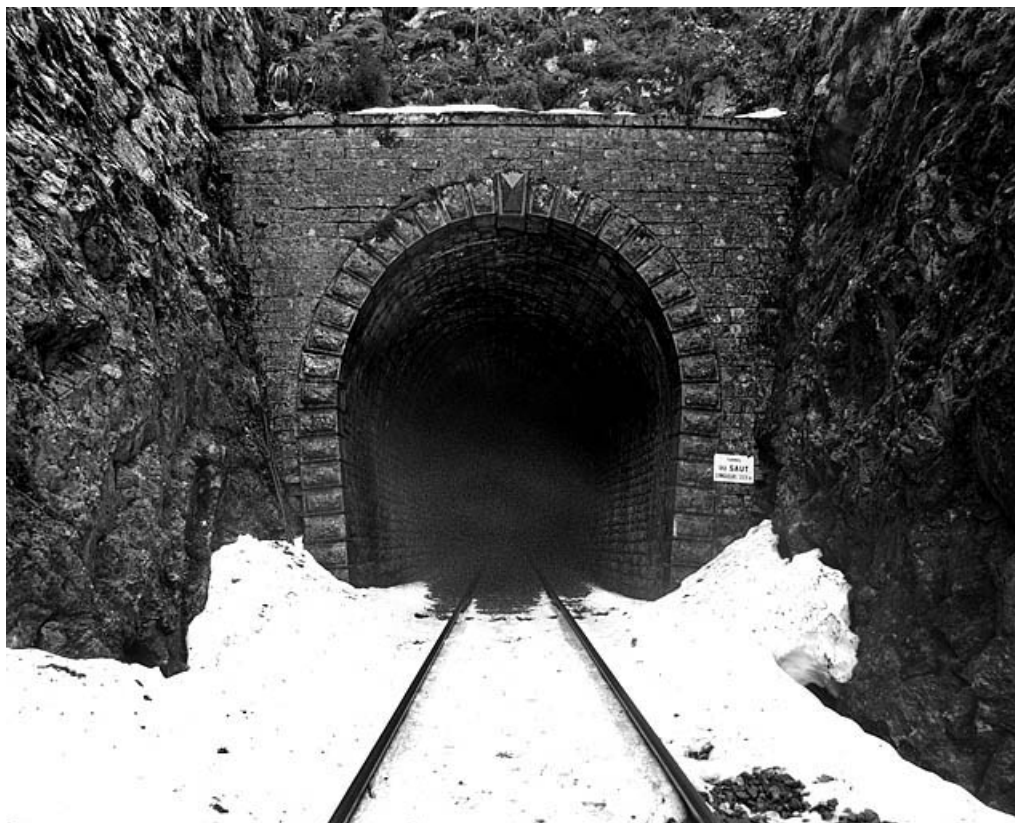
N° de l'illustration : 20053900240ZA

Date : 2005

Auteur : Yves Sancey

Reproduction soumise à autorisation du titulaire des droits d'exploitation

© Région Bourgogne-Franche-Comté, Inventaire du patrimoine



Tête côté Andelot-en-Montagne.

39, La Chaumusse, lieudit : la Vie de la Serre

N° de l'illustration : 20053900246X

Date : 2005

Auteur : Yves Sancey

Reproduction soumise à autorisation du titulaire des droits d'exploitation

© Région Bourgogne-Franche-Comté, Inventaire du patrimoine



Intérieur (côté Andelot-en-Montagne) : tête.
39, La Chaumusse, lieudit : la Vie de la Serre

N° de l'illustration : 20053900242ZA

Date : 2005

Auteur : Yves Sancey

Reproduction soumise à autorisation du titulaire des droits d'exploitation

© Région Bourgogne-Franche-Comté, Inventaire du patrimoine



Intérieur (côté Andelot-en-Montagne) : tête et refuge.

39, La Chaumusse, lieudit : la Vie de la Serre

N° de l'illustration : 20053900244ZA

Date : 2005

Auteur : Yves Sancey

Reproduction soumise à autorisation du titulaire des droits d'exploitation

© Région Bourgogne-Franche-Comté, Inventaire du patrimoine



Intérieur : refuge.

39, La Chaumusse, lieudit : la Vie de la Serre

N° de l'illustration : 20053900248ZA

Date : 2005

Auteur : Yves Sancey

Reproduction soumise à autorisation du titulaire des droits d'exploitation

© Région Bourgogne-Franche-Comté, Inventaire du patrimoine



Intérieur (côté La Cluse) : appareil à bossages du mur et voile de calcite.
39, La Chaumusse, lieudit : la Vie de la Serre

N° de l'illustration : 20053900243ZA

Date : 2005

Auteur : Yves Sancey

Reproduction soumise à autorisation du titulaire des droits d'exploitation

© Région Bourgogne-Franche-Comté, Inventaire du patrimoine



Intérieur (côté La Cluse) : appareil à bossages du mur et voile de calcite.

39, La Chaumusse, lieudit : la Vie de la Serre

N° de l'illustration : 20053900250ZA

Date : 2005

Auteur : Yves Sancey

Reproduction soumise à autorisation du titulaire des droits d'exploitation

© Région Bourgogne-Franche-Comté, Inventaire du patrimoine



Intérieur : détail du changement d'appareil entre piédroit et voûte.

39, La Chaumusse, lieudit : la Vie de la Serre

N° de l'illustration : 20053900251ZA

Date : 2005

Auteur : Yves Sancey

Reproduction soumise à autorisation du titulaire des droits d'exploitation

© Région Bourgogne-Franche-Comté, Inventaire du patrimoine