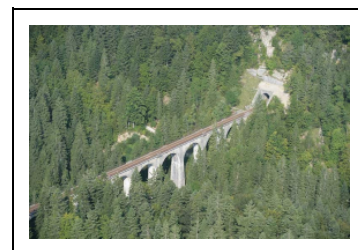


PONT FERROVIAIRE, TUNNEL DIT SOUTERRAIN DU MORILLON ET VIADUC DU DOMBIEF (VOIE FERRÉE ANDELOT - LA CLUSE)

Bourgogne-Franche-Comté, Jura
La Chaux-du-Dombief
Morillon

Dossier IA39001112 réalisé en 2004 revu en 2006

Auteur(s) : Laurent Poupard



Historique

Les trois ouvrages ont été construits entre le 7 juin 1883 et la fin 1887. La première date est celle de l'adjudication à l'entrepreneur Charles Miclo, domicilié à Avoudrey puis à Saint-Laurent-en-Grandvaux, du troisième lot des travaux du tronçon Champagnole - Saint-Laurent, élaboré par les ingénieurs des Ponts et Chaussées Toussaint et Picquenot (Paul ?). La décision ministérielle du 10 mai 1883 a validé la composition de ce lot, qui s'étend du Morillon (commune d'Entre-Deux-Monts et limite de l'arrondissement de Poligny) à Saint-Laurent, mentionnant notamment : un " pont avec tablier métallique de 3 m 00 d'ouverture ", un souterrain de 375 m et un viaduc qui " franchit la vallée du Dombief au moyen de 10 arches en plein cintre de 14 mètres d'ouverture ". En novembre 1887, Miclo déclare que " les grands travaux d'art, viaducs et souterrains sont terminés depuis longtemps et exécutés à la satisfaction de messieurs les ingénieurs ". Le tablier métallique du pont, dont la construction avait été adjugée les 26 novembre et 14 décembre 1885, est posé en 1887 par la société Baudet, Donon et Cie (installée en 1877 à Argenteuil et qui deviendra par la suite Baudet - Donon - Roussel). La voie est mise en exploitation le 10 juillet 1890. La pierre utilisée pour le viaduc étant gélive, des injections de béton en voûte et en tympan sont nécessaires en 1955-1956.

Période(s) principale(s) : 4e quart 19e siècle

Dates : 1887 (daté par source)

Auteur(s) de l'oeuvre :

Picquenot (ingénieur civil, attribution par travaux historiques), Charles Miclo (entrepreneur, attribution par source), Baudet, Donon et Cie (fabricant, attribution par source), Toussaint (ingénieur civil, attribution par source)

Description

Le pont, le tunnel et le viaduc se succèdent dans cet ordre sur moins de 600 m, entre les points kilométriques 028.383 et 028.934. La voie y est d'abord courbe à gauche (pont et début du tunnel) puis rectiligne ; elle est en rampe (ascendante) de 18 mm / m pour les deux premiers ouvrages puis en palier pour le viaduc. Le pont (PK 028.383), d'une largeur de 3 m et d'une hauteur libre de 3, 20 m, permet le franchissement du ruisseau de la Culotte, affluent de la Lemme. Il est du type à poutres droites, avec tablier métallique, culées en maçonnerie à retours et garde-corps formés de tubes assemblés. Long de 379 m (du PK 028.450 au PK 028.829), le tunnel du Morillon est de section ovoïde, mesurant environ 5 m de large sur 6, 50 m de haut. Voûté d'un berceau plein-cintre (légèrement surhaussé), il est entièrement revêtu de maçonnerie, avec appareil à bossages rustiques pour les murs et appareil uni pour la voûte. Ses extrémités s'inscrivent chacune dans un mur de tête, prolongé par des ailes talutées, dont l'arc est lui aussi marqué par un appareil à bossages rustiques. Elles sont protégées par des murets confortant les parois, notamment du côté de la tranchée vers Andelot-en-Montagne. Le viaduc (PK 028.934) enjambe le vallon du Dombief et la voie communale n° 201 E, dite chemin de Morillon. Haut de 30 m et long de 175 m, il se compose de 10 arches en maçonnerie (pierre de taille calcaire à bossages rustiques), larges de 14 m chacune et voûtées en berceau plein-cintre. Il a conservé ses garde-corps métalliques d'inspiration néo-gothique, associant motifs ovales barlongs, juxtaposés et imbriqués, et potelets octogonaux en fonte.

Éléments descriptifs

Murs : calcaire, métal, pierre de taille, bossage

Couvrement : charpente métallique apparente, voûte en berceau plein-cintre

Typologie : pont à poutres

Informations complémentaires

- **Voir le dossier numérisé** : <https://patrimoine.bourgognefranchecomte.fr/gtrudov/IA39001112/index.htm>

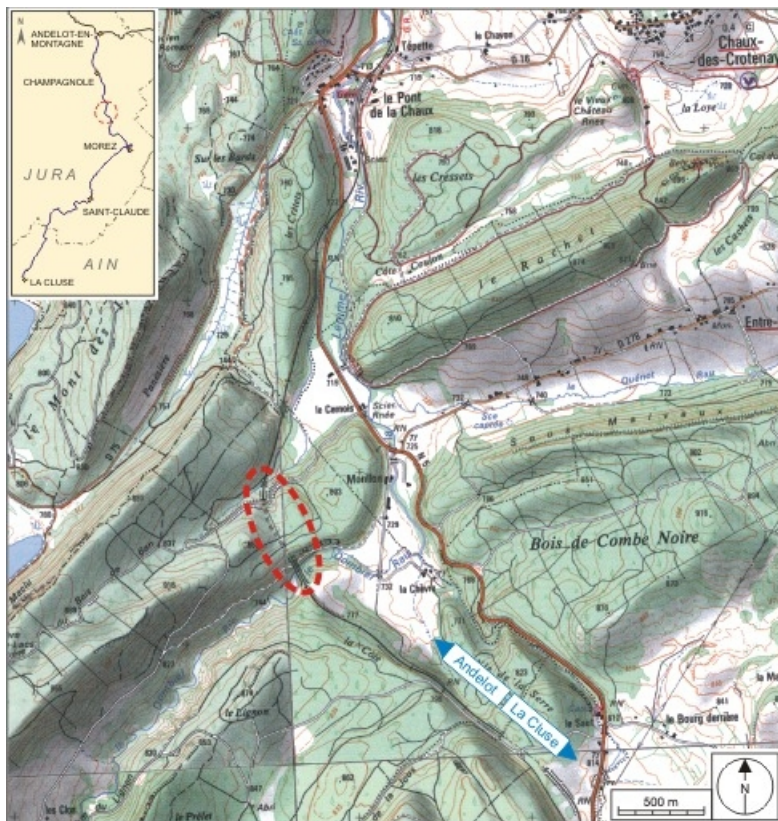
Thématiques : la voie ferrée Andelot - La Cluse

Aire d'étude et canton : la voie ferrée Andelot - La Cluse

Hydrographie : la Culotte, le Dombief

Dénomination : pont, tunnel, viaduc

© Région Bourgogne-Franche-Comté, Inventaire du patrimoine



Carte et schéma de localisation. Carte topographique, IGN, 2000, dalles F087_048 et F087_049, échelle 1:25 000. Scan 25, licence n° 2008/CISE/2968.

39, La Chaux-du-Dombief V.C. 201 E, lieu-dit : Morillon

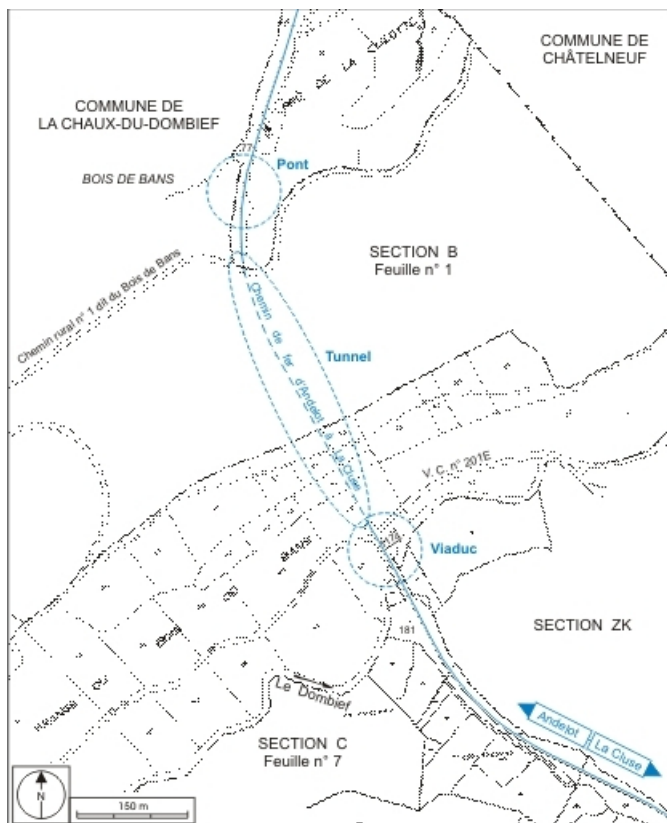
N° de l'illustration : 20073900430NUDA

Date : 2007

Auteur : André Céréza

Reproduction soumise à autorisation du titulaire des droits d'exploitation

© Région Bourgogne-Franche-Comté, Inventaire du patrimoine



Plan-masse et de situation. Montage d'extraits du plan cadastral, 2001, sections B (1ère feuille, 1:2500) et C (7e feuille, 1:1250), réduit à l'échelle 1:5000.

39, La Chaux-du-Dombief V.C. 201 E, lieudit : Morillon

N° de l'illustration : 20073900216NUDA

Date : 2007

Auteur : André Céréza

Reproduction soumise à autorisation du titulaire des droits d'exploitation

© Région Bourgogne-Franche-Comté, Inventaire du patrimoine



Vue aérienne du tunnel et du viaduc, depuis le sud-est.

39, La Chaux-du-Dombief V.C. 201 E, lieudit : Morillon

N° de l'illustration : 20053900956NUCA

Date : 2005

Auteur : Jean-Pierre Bévalot

Reproduction soumise à autorisation du titulaire des droits d'exploitation

© Région Bourgogne-Franche-Comté, Inventaire du patrimoine



Tranchée et mur de protection côté Andelot-en-Montagne.

39, La Chaux-du-Dombief V.C. 201 E, lieudit : Morillon

N° de l'illustration : 20053900132ZA

Date : 2005

Auteur : Yves Sancey

Reproduction soumise à autorisation du titulaire des droits d'exploitation

© Région Bourgogne-Franche-Comté, Inventaire du patrimoine



Pont et tunnel : vue d'ensemble du côté Andelot-en-Montagne.

39, La Chaux-du-Dombief V.C. 201 E, lieudit : Morillon

N° de l'illustration : 20053900223X

Date : 2005

Auteur : Yves Sancey

Reproduction soumise à autorisation du titulaire des droits d'exploitation

© Région Bourgogne-Franche-Comté, Inventaire du patrimoine



Viaduc : vue d'ensemble, depuis le fond du vallon au nord-est.

39, La Chaux-du-Dombief V.C. 201 E, lieudit : Morillon

N° de l'illustration : 20053900232ZA

Date : 2005

Auteur : Yves Sancey

Reproduction soumise à autorisation du titulaire des droits d'exploitation

© Région Bourgogne-Franche-Comté, Inventaire du patrimoine



Viaduc : vue d'une pile, depuis le fond du vallon au nord-est.

39, La Chaux-du-Dombief V.C. 201 E, lieudit : Morillon

N° de l'illustration : 20053900234ZA

Date : 2005

Auteur : Yves Sancey

Reproduction soumise à autorisation du titulaire des droits d'exploitation

© Région Bourgogne-Franche-Comté, Inventaire du patrimoine



Viaduc et tunnel : vue d'ensemble côté La Cluse.

39, La Chaux-du-Dombief V.C. 201 E, lieudit : Morillon

N° de l'illustration : 20053900229ZA

Date : 2005

Auteur : Yves Sancey

Reproduction soumise à autorisation du titulaire des droits d'exploitation

© Région Bourgogne-Franche-Comté, Inventaire du patrimoine



Viaduc : élévation orientale vue en enfilade, depuis le côté La Cluse.

39, La Chaux-du-Dombief V.C. 201 E, lieudit : Morillon

N° de l'illustration : 20053900230ZA

Date : 2005

Auteur : Yves Sancey

Reproduction soumise à autorisation du titulaire des droits d'exploitation

© Région Bourgogne-Franche-Comté, Inventaire du patrimoine



Tunnel : tête du côté La Cluse.

39, La Chaux-du-Dombief V.C. 201 E, lieudit : Morillon

N° de l'illustration : 20053900225ZA

Date : 2005

Auteur : Yves Sancey

Reproduction soumise à autorisation du titulaire des droits d'exploitation

© Région Bourgogne-Franche-Comté, Inventaire du patrimoine