

VIADUC DE LA RENVOISE ET TUNNEL DIT SOUTERRAIN DES BELETTES (VOIE FERRÉE ANDELOT - LA CLUSE)

Bourgogne-Franche-Comté, Jura
Chaux-des-Crotenay
les Belettes

Dossier IA39001108 réalisé en 2004 revu en 2006

Auteur(s) : Laurent Poupard



Historique

Les deux ouvrages sont édifiés par Charles Genet, entrepreneur domicilié pour l'occasion au Pont de la Chaux, dans la commune de Chaux-des-Crotenay (il est signalé résidant à Nancy en 1882 puis en Ardèche en 1887). Ils sont construits entre mai 1882 et mars 1886. La première date est celle de l'adjudication des travaux du deuxième lot de la section Champagnole - Morez (lot qui s'étend de La Billaude, commune du Vaudioux, au Morillon, commune d'Entre-Deux-Monts et limite de l'arrondissement de Poligny), définis par les ingénieurs des Ponts et Chaussées Toussaint et Picquenot (Paul ?). A la deuxième, les terrassements et ouvrages d'art sont dits terminés. Le tablier métallique du viaduc, dont la construction avait été adjugée les 26 novembre et 14 décembre 1885, est posé en 1887 par la société Baudet, Donon et Cie (installée en 1877 à Argenteuil et qui deviendra par la suite Baudet - Donon - Roussel). La réception définitive a lieu le 10 juin 1890 et la voie est mise en exploitation le 10 juillet suivant.

Période(s) principale(s) : 4e quart 19e siècle

Dates : 1886 (daté par source)

Auteur(s) de l'oeuvre :

NEPASUTILISERToussaint (ingénieur civil, attribution par source), Picquenot (ingénieur civil, attribution par travaux historiques), Charles Genet (entrepreneur, attribution par source), Baudet, Donon et Cie (fabricant, attribution par source)

Description

Inscrits dans une rampe (ascendante) de 23,5 mm / m (viaduc) puis 18,5 mm / m (tunnel), les deux ouvrages sont distants de moins de 100 m, entre les points kilométriques 024.626 et 024.717. Enjambant le ruisseau de la Renvoise, le viaduc (PK 024.626) est situé sur les communes du Vaudioux (1985 B 133), canton de Champagnole, au nord-ouest, et de Chaux-des-Crotenay (1993 A 786), canton des Planches-en-Montagne, au sud-est. Il se compose de deux culées et d'une pile en pierre de taille calcaire, avec appareil à bossages rustiques, supportant deux travées métalliques de 36 m chacune. Chaque travée, d'une hauteur libre de 3,65 m, est formée de poutres droites à treillis inférieur et montants, dont l'extrémité côté La Cluse repose sur des appareils d'appui mobile à 5 galets de roulement (l'appui est fixe du côté d'Andelot-en-Montagne). Une passerelle permet l'inspection du dessous du tablier. Les garde-corps sont constitués de tubes, assemblés par emboîtement ou soudés. Long de 428 m (du PK 024.717 au PK 025.145), le tunnel se développe sur la commune de Chaux-des-Crotenay. Il est de section ovoïde, mesurant environ 5 m de large sur 6,50 m de haut, et entièrement revêtu de maçonnerie, avec appareil à bossages rustiques pour les murs et appareil uni pour la voûte en berceau plein-cintre (légèrement surhaussée). Ses extrémités s'inscrivent chacune dans un mur de tête dont l'arc est lui aussi marqué par un appareil à bossages rustiques.

Éléments descriptifs

Murs : calcaire, métal, calcaire, moellon, pierre de taille, bossage

Couvrement : charpente métallique apparente, voûte en berceau plein-cintre

Typologie : pont à poutres

Informations complémentaires

- **Voir le dossier numérisé** : <https://httppatrimoine.bourgognefranchecomte.fr/gtrudov/IA39001108/index.htm>

Thématiques : la voie ferrée Andelot - La Cluse

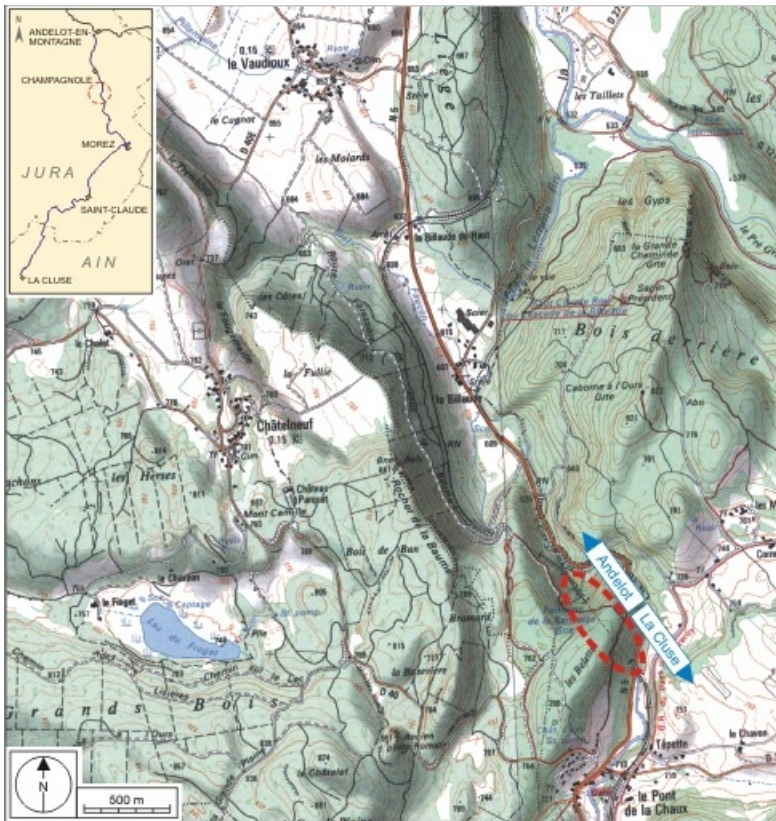
Aire d'étude et canton : la voie ferrée Andelot - La Cluse

Complément de localisation : oeuvre située en partie sur la commune Le Vaudioux

Hydrographie : la Renvoise

Dénomination : viaduc, tunnel

© Région Bourgogne-Franche-Comté, Inventaire du patrimoine



Carte et schéma de localisation. Carte topographique, IGN, 2000, dalle F087_048, échelle 1:25 000. Scan 25, licence n° 2008/CISE/2968.

39, Chaux-des-Crotenay, lieu-dit : les Belettes

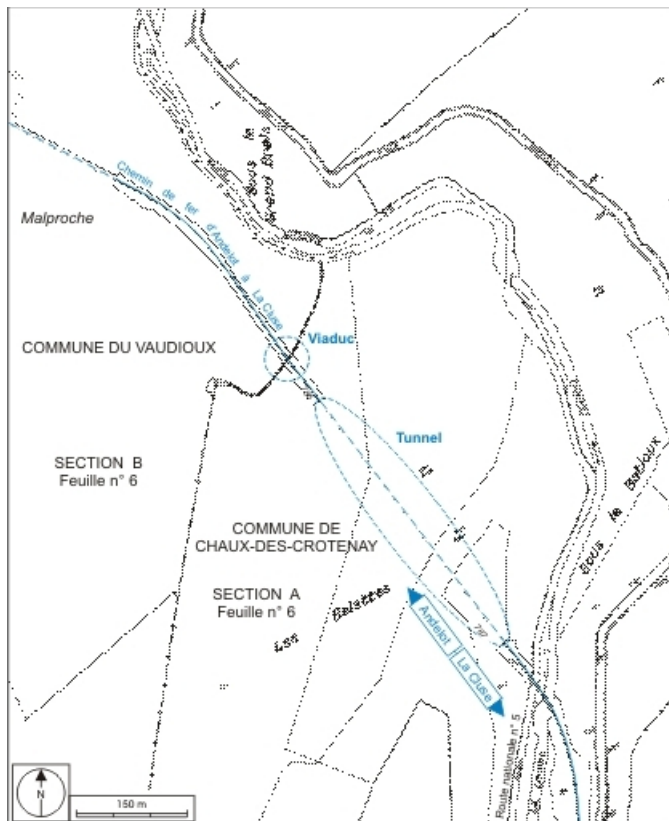
N° de l'illustration : 20073900426NUDA

Date : 2007

Auteur : André Céréza

Reproduction soumise à autorisation du titulaire des droits d'exploitation

© Région Bourgogne-Franche-Comté, Inventaire du patrimoine



Plan-masse et de situation. Montage d'extraits du plan cadastral, Chaux-des-Crotenay, 1985, section A (6e feuille, 1:2500), et Le Vaudioux, 1985, section B (6e feuille, 1:1250), réduit à l'échelle 1:5000.

39, Chaux-des-Crotenay, lieudit : les Belettes

N° de l'illustration : 20073900212NUDA

Date : 2007

Auteur : André Céréza

Reproduction soumise à autorisation du titulaire des droits d'exploitation

© Région Bourgogne-Franche-Comté, Inventaire du patrimoine



Vue d'ensemble depuis la voie, côté Andelot-en-Montagne.

39, Chaux-des-Crotenay, lieudit : les Belettes

N° de l'illustration : 20053900176XA

Date : 2005

Auteur : Yves Sancey

Reproduction soumise à autorisation du titulaire des droits d'exploitation

© Région Bourgogne-Franche-Comté, Inventaire du patrimoine



Viaduc : l'extrémité sud (vers La Cluse), côté vallée.

39, Chaux-des-Crotenay, lieudit : les Belettes

N° de l'illustration : 20053900178X

Date : 2005

Auteur : Yves Sancey

Reproduction soumise à autorisation du titulaire des droits d'exploitation

© Région Bourgogne-Franche-Comté, Inventaire du patrimoine



Viaduc : l'extrémité sud (vers La Cluse), côté rocher.

39, Chaux-des-Crotenay, lieudit : les Belettes

N° de l'illustration : 20053900177X

Date : 2005

Auteur : Yves Sancey

Reproduction soumise à autorisation du titulaire des droits d'exploitation

© Région Bourgogne-Franche-Comté, Inventaire du patrimoine



Viaduc : passerelle sous le tablier.

39, Chaux-des-Crotenay, lieudit : les Belettes

N° de l'illustration : 20053900179X

Date : 2005

Auteur : Yves Sancey

Reproduction soumise à autorisation du titulaire des droits d'exploitation

© Région Bourgogne-Franche-Comté, Inventaire du patrimoine



Viaduc : passerelle sous le tablier (vue désaxée à gauche).

39, Chaux-des-Crotenay, lieudit : les Belettes

N° de l'illustration : 20053900184ZA

Date : 2005

Auteur : Yves Sancey

Reproduction soumise à autorisation du titulaire des droits d'exploitation

© Région Bourgogne-Franche-Comté, Inventaire du patrimoine



Viaduc : appareil d'appui mobile à 5 galets de roulement.

39, Chaux-des-Crotenay, lieudit : les Belettes

N° de l'illustration : 20053900182ZA

Date : 2005

Auteur : Yves Sancey

Reproduction soumise à autorisation du titulaire des droits d'exploitation

© Région Bourgogne-Franche-Comté, Inventaire du patrimoine



Viaduc : appareil de dilatation. Les extrémités des rails, amincies et guidées dans des coussinets, peuvent glisser l'une contre l'autre lorsque les travées métalliques se dilatent.

39, Chaux-des-Crotenay, lieudit : les Belettes

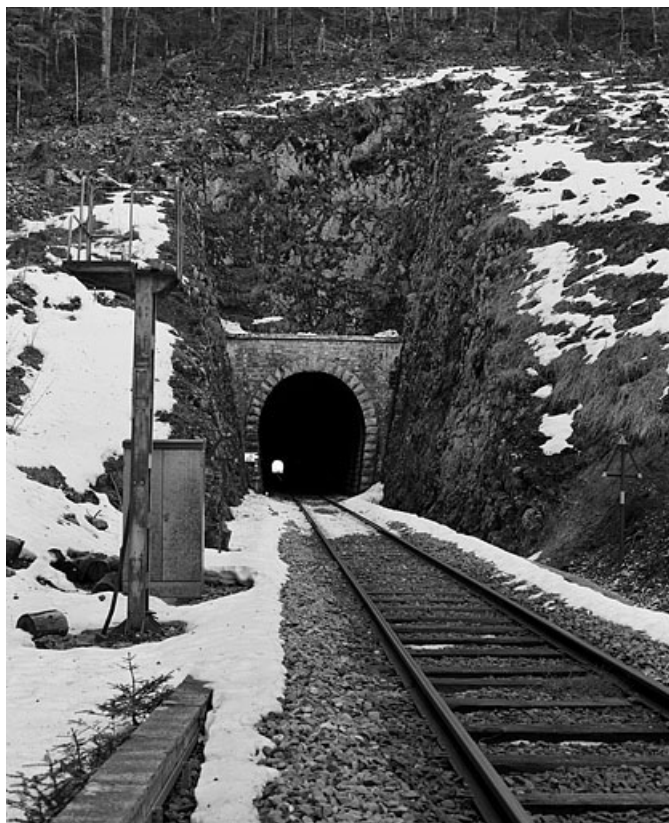
N° de l'illustration : 20053900181X

Date : 2005

Auteur : Yves Sancey

Reproduction soumise à autorisation du titulaire des droits d'exploitation

© Région Bourgogne-Franche-Comté, Inventaire du patrimoine



Tunnel : tête côté Andelot-en-Montagne, depuis la voie.

39, Chaux-des-Crotenay, lieudit : les Belettes

N° de l'illustration : 20053900162X

Date : 2005

Auteur : Yves Sancey

Reproduction soumise à autorisation du titulaire des droits d'exploitation

© Région Bourgogne-Franche-Comté, Inventaire du patrimoine



Tunnel : tête côté La Cluse, depuis la voie et le pont sur la R.N. 5.

39, Chaux-des-Crotenay, lieudit : les Belettes

N° de l'illustration : 20053900194XA

Date : 2005

Auteur : Yves Sancey

Reproduction soumise à autorisation du titulaire des droits d'exploitation

© Région Bourgogne-Franche-Comté, Inventaire du patrimoine