

VIADUC DE MALPROCHE, PONT FERROVIAIRE ET TUNNEL DIT SOUTERRAIN DE MALPROCHE (VOIE FERRÉE ANDELOT - LA CLUSE)

Bourgogne-Franche-Comté, Jura
Le Vaudioux
Malproche

Dossier IA39001107 réalisé en 2004 revu en
2006

Auteur(s) : Laurent Poupard



Historique

Les trois ouvrages sont édifiés par Charles Genet, entrepreneur domicilié pour l'occasion au Pont de la Chaux, dans la commune de Chaux-des-Crotenay (il est signalé résidant à Nancy en 1882 puis en Ardèche en 1887). Ils sont construits entre mai 1882 et mars 1886. La première date est celle de l'adjudication des travaux du deuxième lot de la section Champagnole - Morez (lot qui s'étend de La Billaude, commune du Vaudioux, au Morillon, commune d'Entre-Deux-Monts et limite de l'arrondissement de Poligny), définis par les ingénieurs des Ponts et Chaussées Toussaint et Picquenot (Paul ?). A la deuxième, les terrassements et ouvrages d'art sont dits terminés. Dans sa décision du 8 avril 1882, le ministre a suivi les recommandations du Conseil général des Ponts et Chaussées visant à diminuer la longueur du viaduc et demandant le remplacement de ses garde-corps en fer par d'autres en fonte, " moins évidés ". Le creusement du tunnel, commencé à chaque extrémité le 18 juillet 1882, " n'a été terminé, de façon à pouvoir y faire passer un wagonnet, que le 18 mai 1883 ". Le tablier métallique du pont est posé en 1887 par la société Baudet, Donon et Cie (installée en 1877 à Argenteuil et qui deviendra par la suite Baudet - Donon - Roussel), suivant l'adjudication des 26 novembre et 14 décembre 1885. La réception définitive a lieu le 10 juin 1890 et la voie est mise en exploitation le 10 juillet suivant. Le viaduc aurait été refait en 1912 et le tablier du pont remplacé en 1947.

Période(s) principale(s) : 4e quart 19e siècle

Période(s) secondaire(s) : 1er quart 20e siècle / 2e quart 20e siècle

Dates : 1886 (daté par source) / 1887 (daté par source)

Auteur(s) de l'oeuvre :

Picquenot (ingénieur civil, attribution par travaux historiques), Charles Genet (entrepreneur, attribution par source), Baudet, Donon et Cie (fabricant, attribution par source), Toussaint (ingénieur civil, attribution par source)

Description

Le viaduc, le pont et le tunnel (le premier de la ligne) se succèdent dans cet ordre sur moins de 400 m, entre les points kilométriques 023.930 et 024.317, sur un tracé combinant courbe à gauche (viaduc) et rampe (ascendante) de 22, 83 mm / m (viaduc) puis 18 mm / m (tunnel). Le viaduc (PK 023.951), en pierre de taille à bossages rustiques, enjambe un petit ravin avec une hauteur libre de 15, 50 m. Il se compose de 4 arches en maçonnerie, larges de 10 m chacune et voûtées en arc plein-cintre. Il a conservé ses garde-corps métalliques d'origine, d'inspiration néo-gothique, associant motifs ovales barlongs, juxtaposés et imbriqués, et potelets octogonaux en fonte. Le pont (PK 023.997), d'une largeur de 4 m, permet le passage de la route forestière de Sous la Baume. Il est du type à poutres droites. Son tablier métallique repose sur des culées en maçonnerie, dotées d'ailes, et ses garde-corps sont formés de tubes assemblés. Long de 286 m (du PK 024.031 au PK 024.317), rectiligne, le tunnel est de section ovoïde et mesure environ 5 m de large sur 6, 50 m de haut. Il est entièrement revêtu de maçonnerie, avec appareil à bossages rustiques pour les murs et appareil uni pour la voûte en berceau plein-cintre (légèrement surhaussée), et ses extrémités s'inscrivent chacune dans un mur de tête dont l'arc est marqué par un appareil, à

bossages rustiques lui aussi.

Éléments descriptifs

Murs : calcaire, métal, pierre de taille, bossage

Couvrement : voûte en berceau plein-cintre, charpente métallique apparente

Typologie : pont à poutres

Informations complémentaires

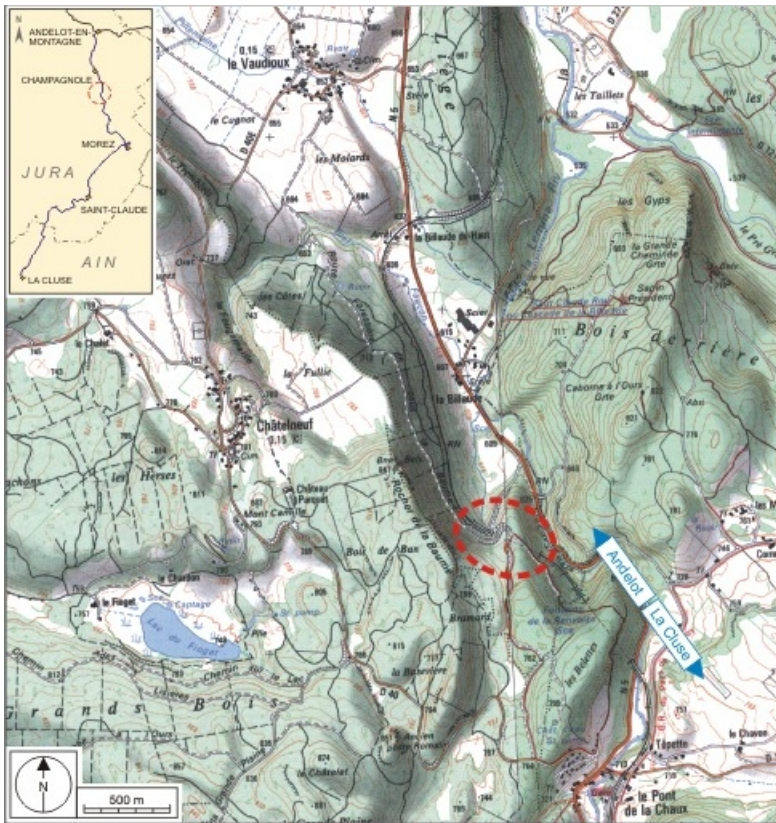
- **Voir le dossier numérisé** : <https://patrimoine.bourgognefranchecomte.fr/gtrudov/IA39001107/index.htm>

Thématiques : la voie ferrée Andelot - La Cluse

Aire d'étude et canton : la voie ferrée Andelot - La Cluse

Dénomination : viaduc, pont, tunnel

© Région Bourgogne-Franche-Comté, Inventaire du patrimoine



Carte et schéma de localisation. Carte topographique, IGN, 2000, dalle F087_048, échelle 1:25 000. Scan 25, licence n° 2008/CISE/2968.

39, Le Vaudouix Route forestière de Sous la Baume, lieudit : Malproche

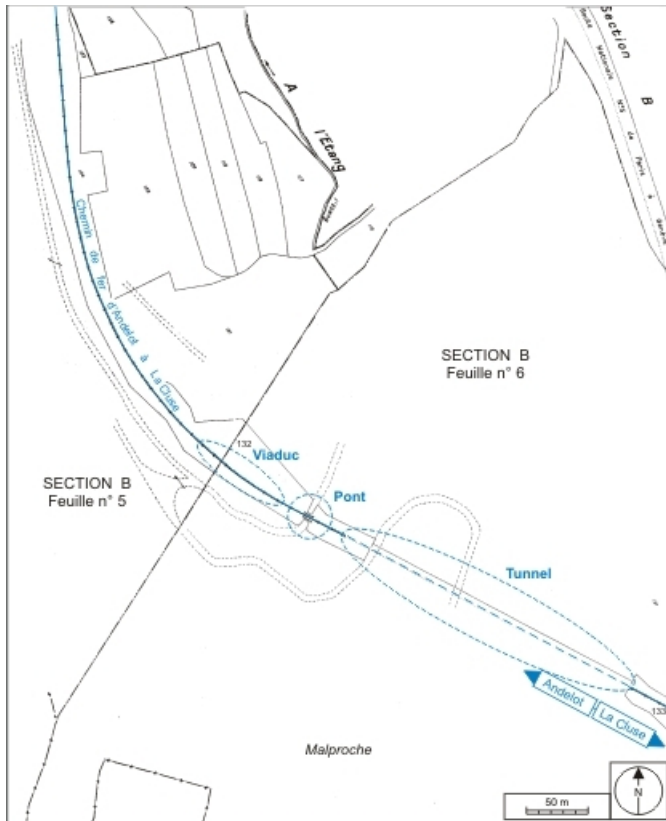
N° de l'illustration : 20073900425NUDA

Date : 2007

Auteur : André Céréza

Reproduction soumise à autorisation du titulaire des droits d'exploitation

© Région Bourgogne-Franche-Comté, Inventaire du patrimoine



Plan-masse et de situation. Montage d'extraits du plan cadastral, 1985, section B, 5e et 6e feuilles, échelle 1:1250 réduite à 1:3000.
39, Le Vaudioux Route forestière de Sous la Baume, lieudit : Malproche

N° de l'illustration : 20073900211NUDA

Date : 2007

Auteur : André Céréza

Reproduction soumise à autorisation du titulaire des droits d'exploitation

© Région Bourgogne-Franche-Comté, Inventaire du patrimoine



Vue aérienne du viaduc, depuis le nord.

39, Le Vaudioux Route forestière de Sous la Baume, lieudit : Malproche

N° de l'illustration : 20053900951NUCA

Date : 2005

Auteur : Jean-Pierre Bévalot

Reproduction soumise à autorisation du titulaire des droits d'exploitation

© Région Bourgogne-Franche-Comté, Inventaire du patrimoine



Vue d'ensemble, depuis le nord-ouest (côté Andelot-en-Montagne).
39, Le Vaudioux Route forestière de Sous la Baume, lieudit : Malproche

N° de l'illustration : 20053900156ZA

Date : 2005

Auteur : Yves Sancey

Reproduction soumise à autorisation du titulaire des droits d'exploitation

© Région Bourgogne-Franche-Comté, Inventaire du patrimoine



Vue d'ensemble plongeante, depuis la tête ouest du tunnel (côté Andelot-en-Montagne).

39, Le Vaudioux Route forestière de Sous la Baume, lieudit : Malproche

N° de l'illustration : 20053900137XA

Date : 2005

Auteur : Yves Sancey

Reproduction soumise à autorisation du titulaire des droits d'exploitation

© Région Bourgogne-Franche-Comté, Inventaire du patrimoine



Vue d'ensemble plongeante, depuis la tête ouest du tunnel (côté Andelot-en-Montagne).

39, Le Vaudioux Route forestière de Sous la Baume, lieudit : Malproche

N° de l'illustration : 20053900134XA

Date : 2005

Auteur : Yves Sancey

Reproduction soumise à autorisation du titulaire des droits d'exploitation

© Région Bourgogne-Franche-Comté, Inventaire du patrimoine



Vue plongeante sur la voie, passant en tranchée à la sortie du tunnel côté La Cluse.

39, Le Vaudioux Route forestière de Sous la Baume, lieudit : Malproche

N° de l'illustration : 20053900142ZA

Date : 2005

Auteur : Yves Sancey

Reproduction soumise à autorisation du titulaire des droits d'exploitation

© Région Bourgogne-Franche-Comté, Inventaire du patrimoine



Viaduc : vue d'ensemble, depuis le nord-ouest (côté Andelot-en-Montagne).

39, Le Vaudioux Route forestière de Sous la Baume, lieudit : Malproche

N° de l'illustration : 20053900157ZA

Date : 2005

Auteur : Yves Sancey

Reproduction soumise à autorisation du titulaire des droits d'exploitation

© Région Bourgogne-Franche-Comté, Inventaire du patrimoine



Viaduc : élévation nord (côté vallée), vue en enfilade.

39, Le Vaudioux Route forestière de Sous la Baume, lieudit : Malproche

N° de l'illustration : 20053900149ZA

Date : 2005

Auteur : Yves Sancey

Reproduction soumise à autorisation du titulaire des droits d'exploitation

© Région Bourgogne-Franche-Comté, Inventaire du patrimoine



Viaduc : élévation sud (côté rocher).

39, Le Vaudioux Route forestière de Sous la Baume, lieudit : Malproche

N° de l'illustration : 20053900146ZA

Date : 2005

Auteur : Yves Sancey

Reproduction soumise à autorisation du titulaire des droits d'exploitation

© Région Bourgogne-Franche-Comté, Inventaire du patrimoine



Viaduc : détail d'une travée, au sud (côté rocher).

39, Le Vaudioux Route forestière de Sous la Baume, lieudit : Malproche

N° de l'illustration : 20053900148ZA

Date : 2005

Auteur : Yves Sancey

Reproduction soumise à autorisation du titulaire des droits d'exploitation

© Région Bourgogne-Franche-Comté, Inventaire du patrimoine



Pont et tunnel, depuis la plate-forme côté Andelot-en-Montagne.

39, Le Vaudioux Route forestière de Sous la Baume, lieudit : Malproche

N° de l'illustration : 20053900159ZA

Date : 2005

Auteur : Yves Sancey

Reproduction soumise à autorisation du titulaire des droits d'exploitation

© Région Bourgogne-Franche-Comté, Inventaire du patrimoine



Pont et tunnel, côté Andelot-en-Montagne.

39, Le Vaudioux Route forestière de Sous la Baume, lieudit : Malproche

N° de l'illustration : 20053900151XA

Date : 2005

Auteur : Yves Sancey

Reproduction soumise à autorisation du titulaire des droits d'exploitation

© Région Bourgogne-Franche-Comté, Inventaire du patrimoine



Pont, depuis la route côté rocher.

39, Le Vaudioux Route forestière de Sous la Baume, lieudit : Malproche

N° de l'illustration : 20053900155X

Date : 2005

Auteur : Yves Sancey

Reproduction soumise à autorisation du titulaire des droits d'exploitation

© Région Bourgogne-Franche-Comté, Inventaire du patrimoine



Pont, depuis la route côté vallée.

39, Le Vaudioux Route forestière de Sous la Baume, lieudit : Malproche

N° de l'illustration : 20053900154ZA

Date : 2005

Auteur : Yves Sancey

Reproduction soumise à autorisation du titulaire des droits d'exploitation

© Région Bourgogne-Franche-Comté, Inventaire du patrimoine



Tunnel : tête côté Andelot-en-Montagne.

39, Le Vaudioux Route forestière de Sous la Baume, lieudit : Malproche

N° de l'illustration : 20053900160ZA

Date : 2005

Auteur : Yves Sancey

Reproduction soumise à autorisation du titulaire des droits d'exploitation

© Région Bourgogne-Franche-Comté, Inventaire du patrimoine



Tunnel : tête côté La Cluse.

39, Le Vaudioux Route forestière de Sous la Baume, lieudit : Malproche

N° de l'illustration : 20053900161ZA

Date : 2005

Auteur : Yves Sancey

Reproduction soumise à autorisation du titulaire des droits d'exploitation

© Région Bourgogne-Franche-Comté, Inventaire du patrimoine